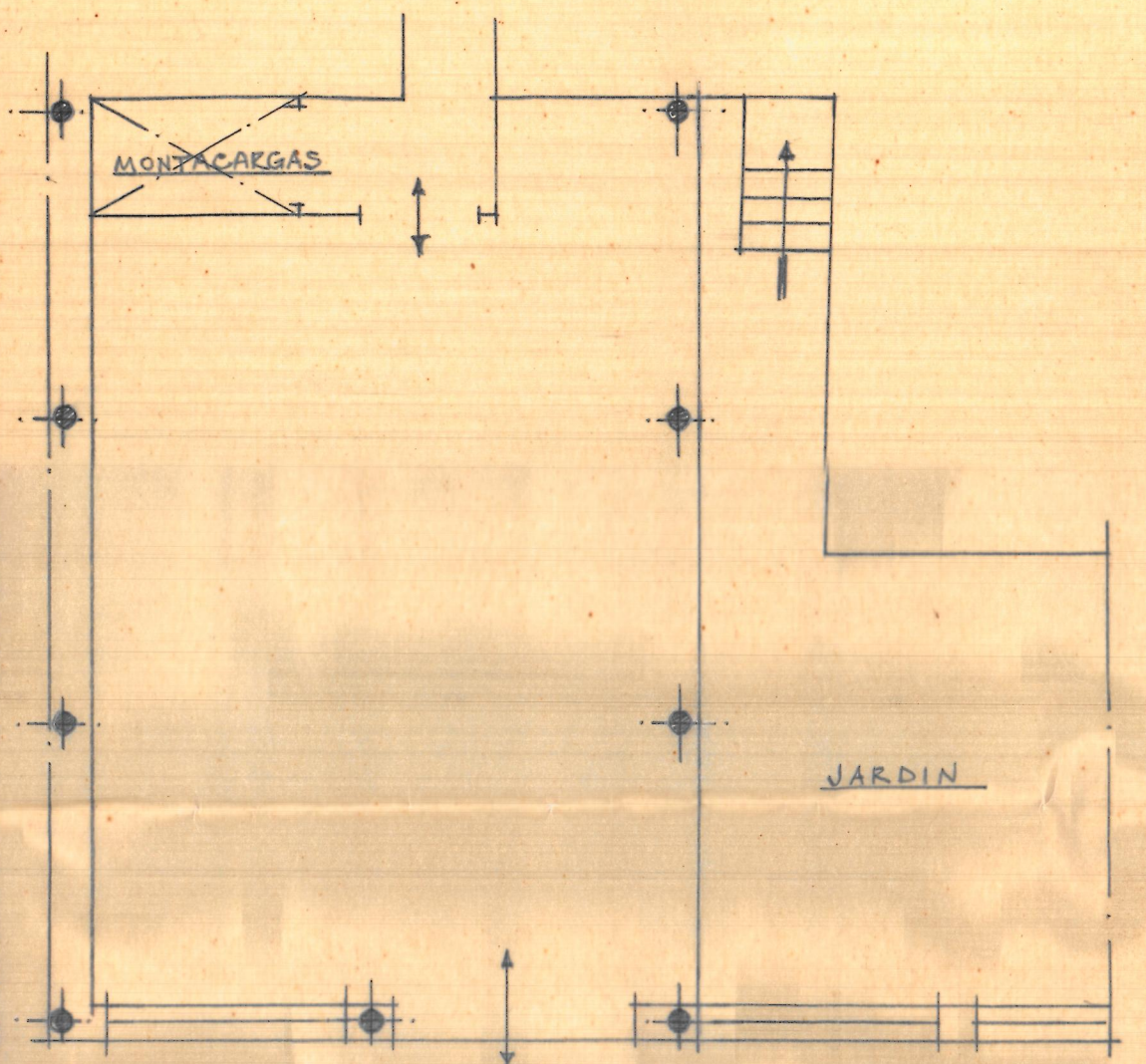
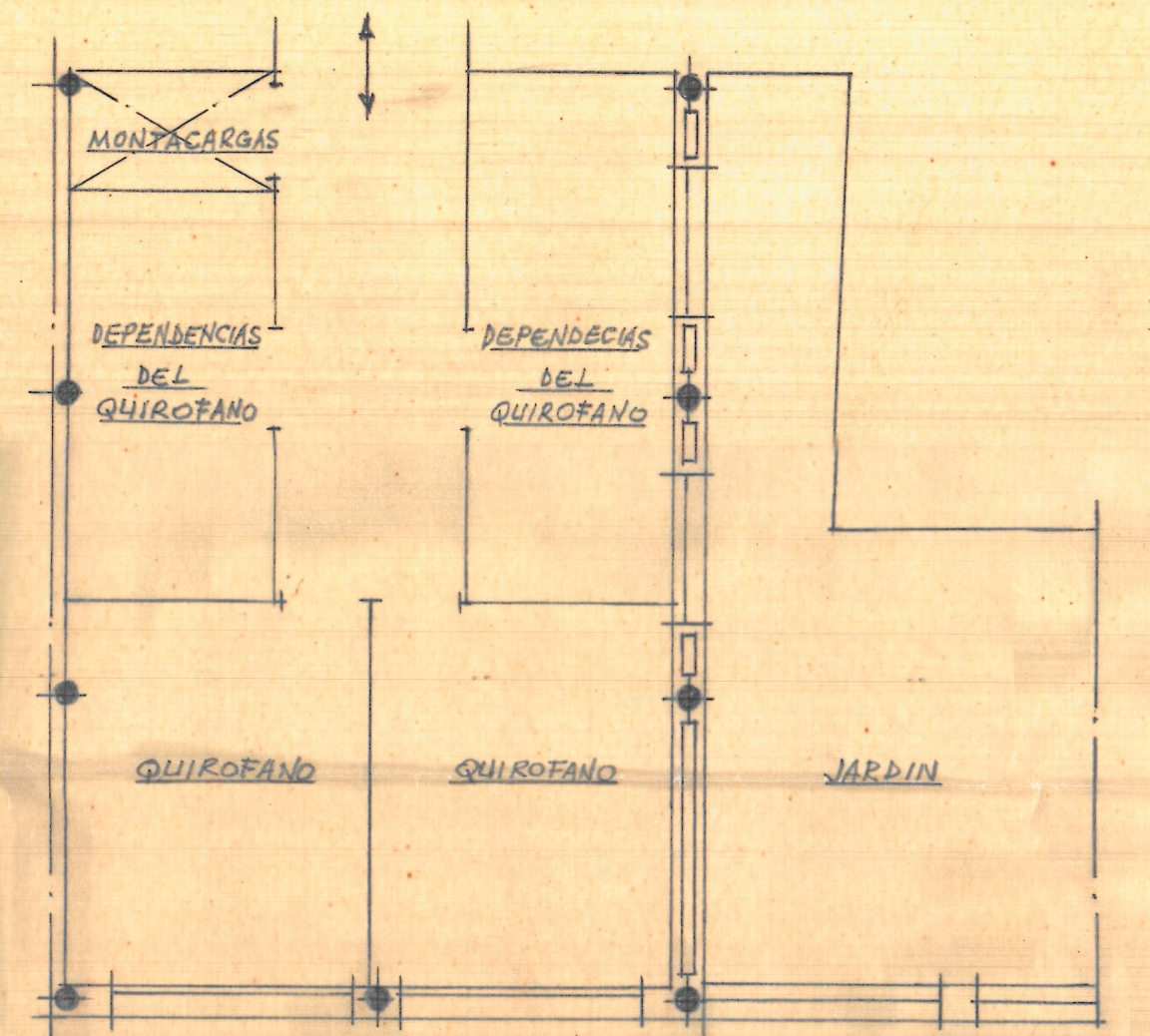


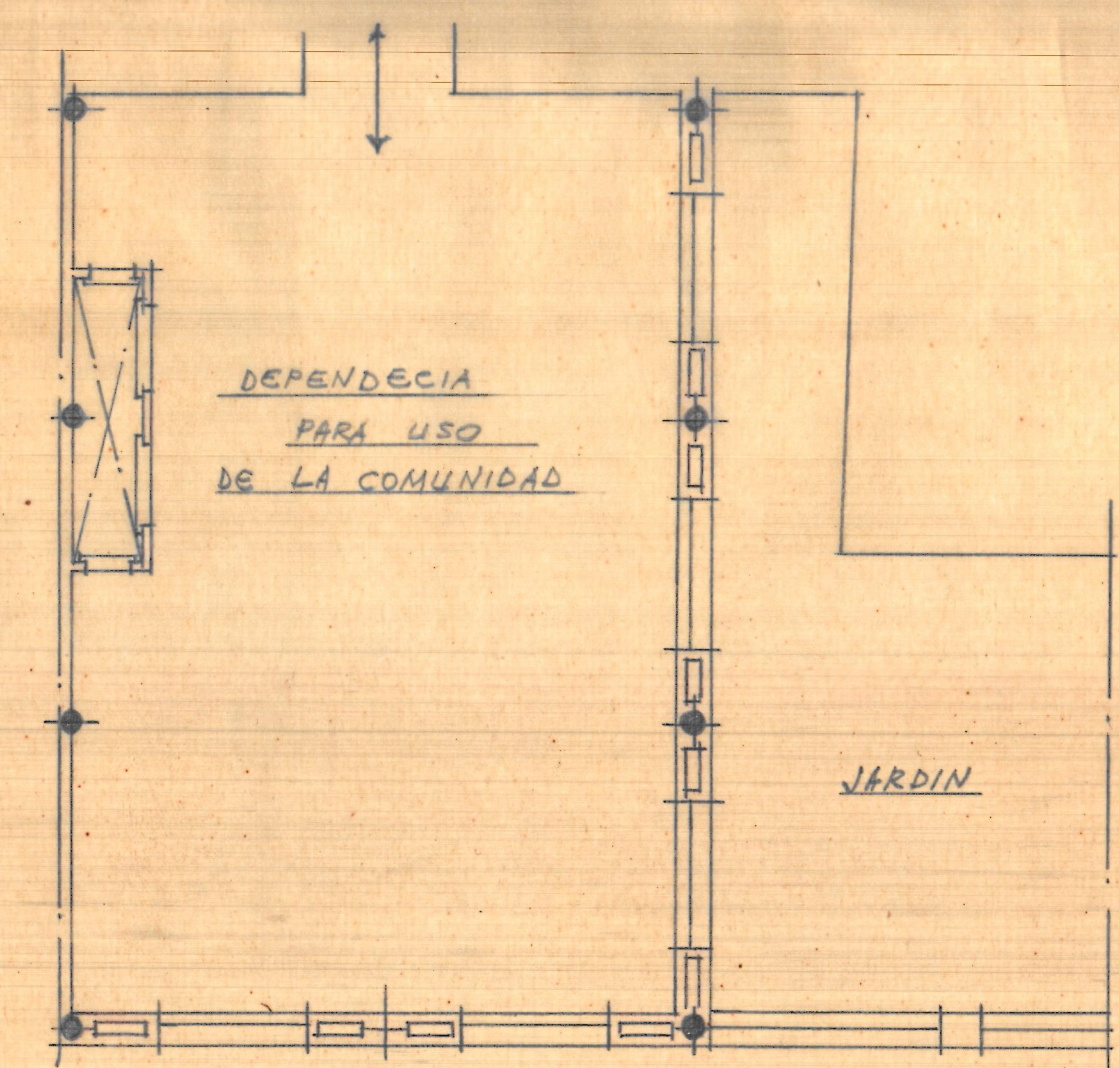
Planta baja - Estado actual



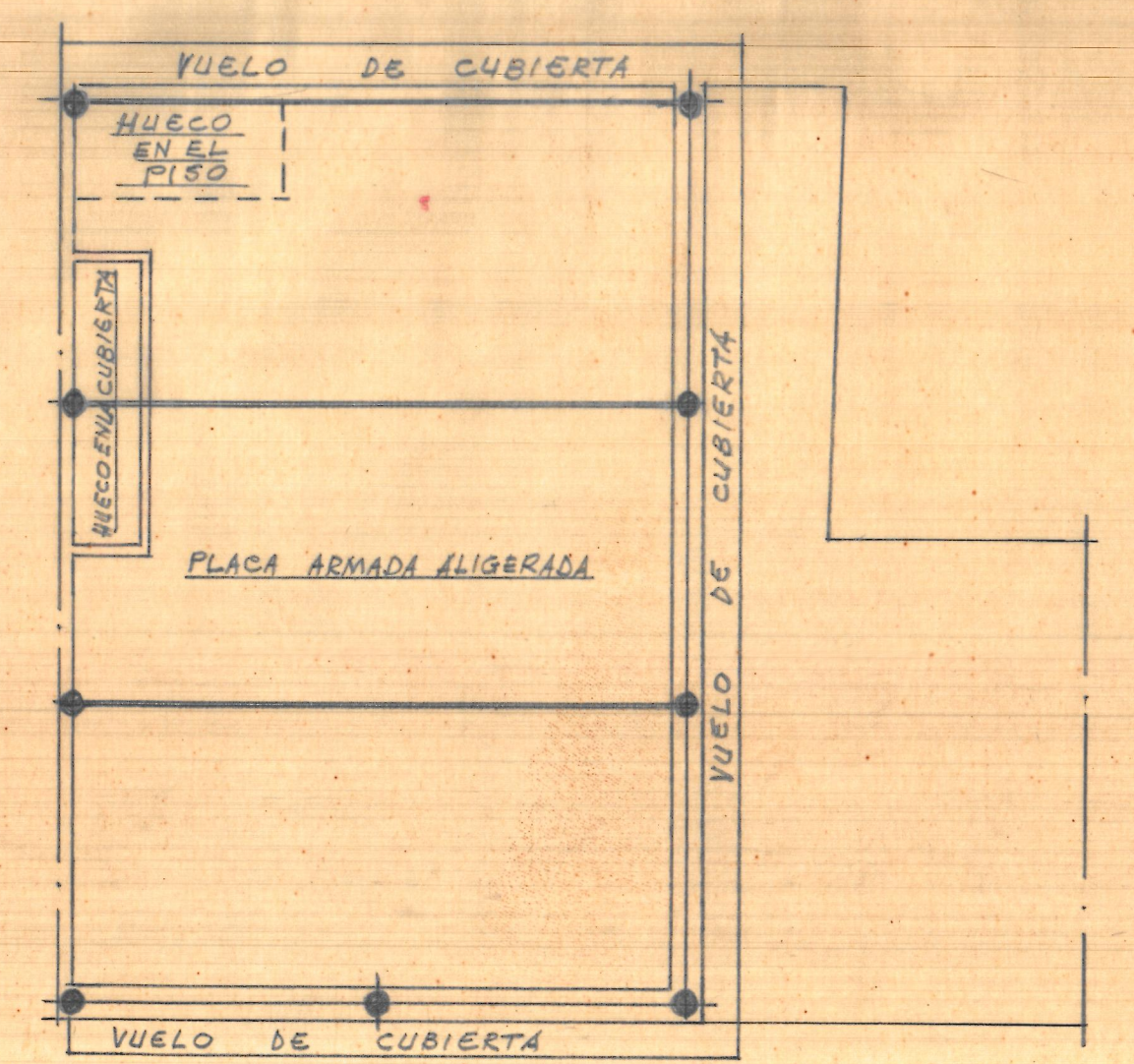
Planta baja - Reformado



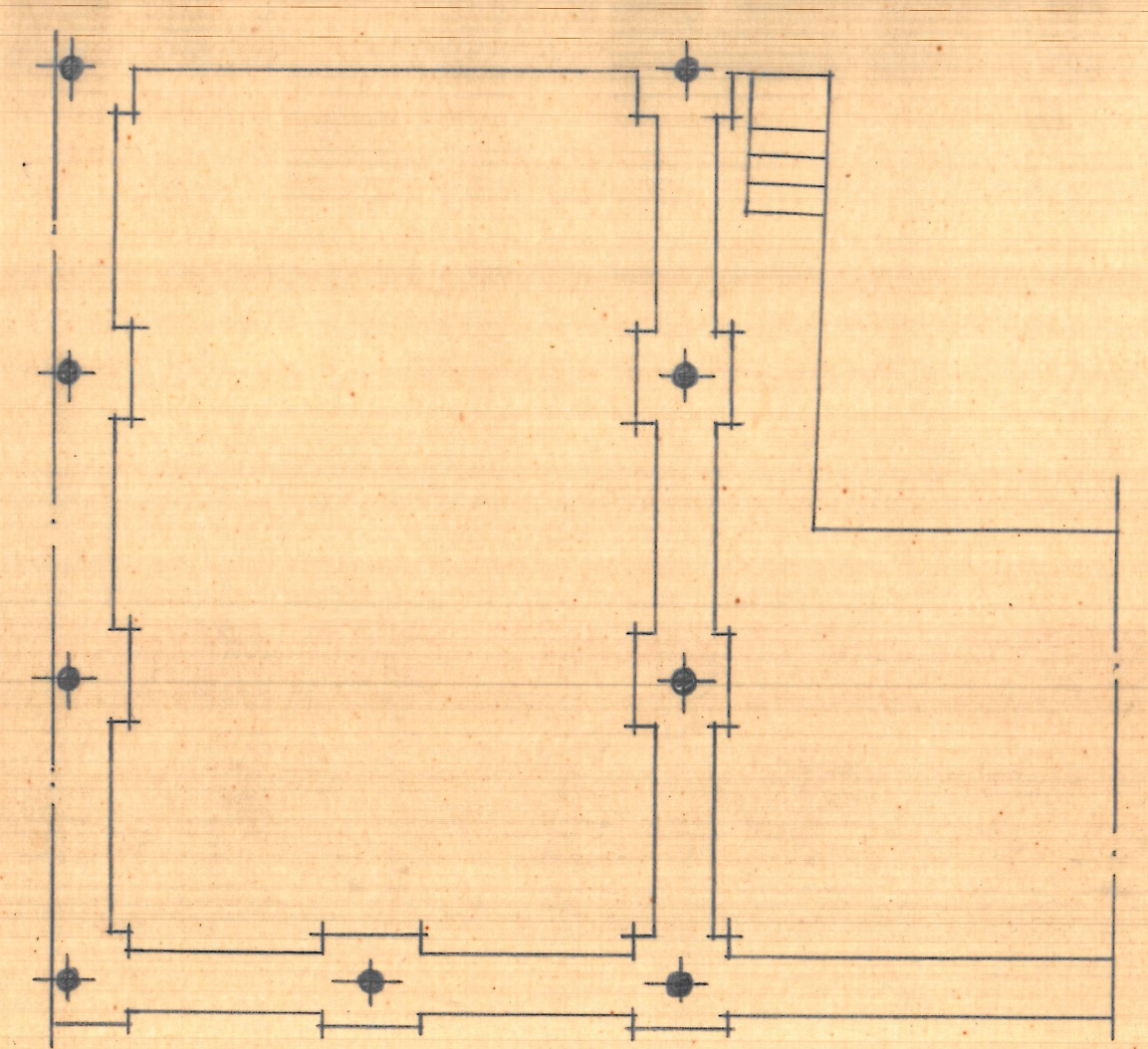
Nueva primera planta alta



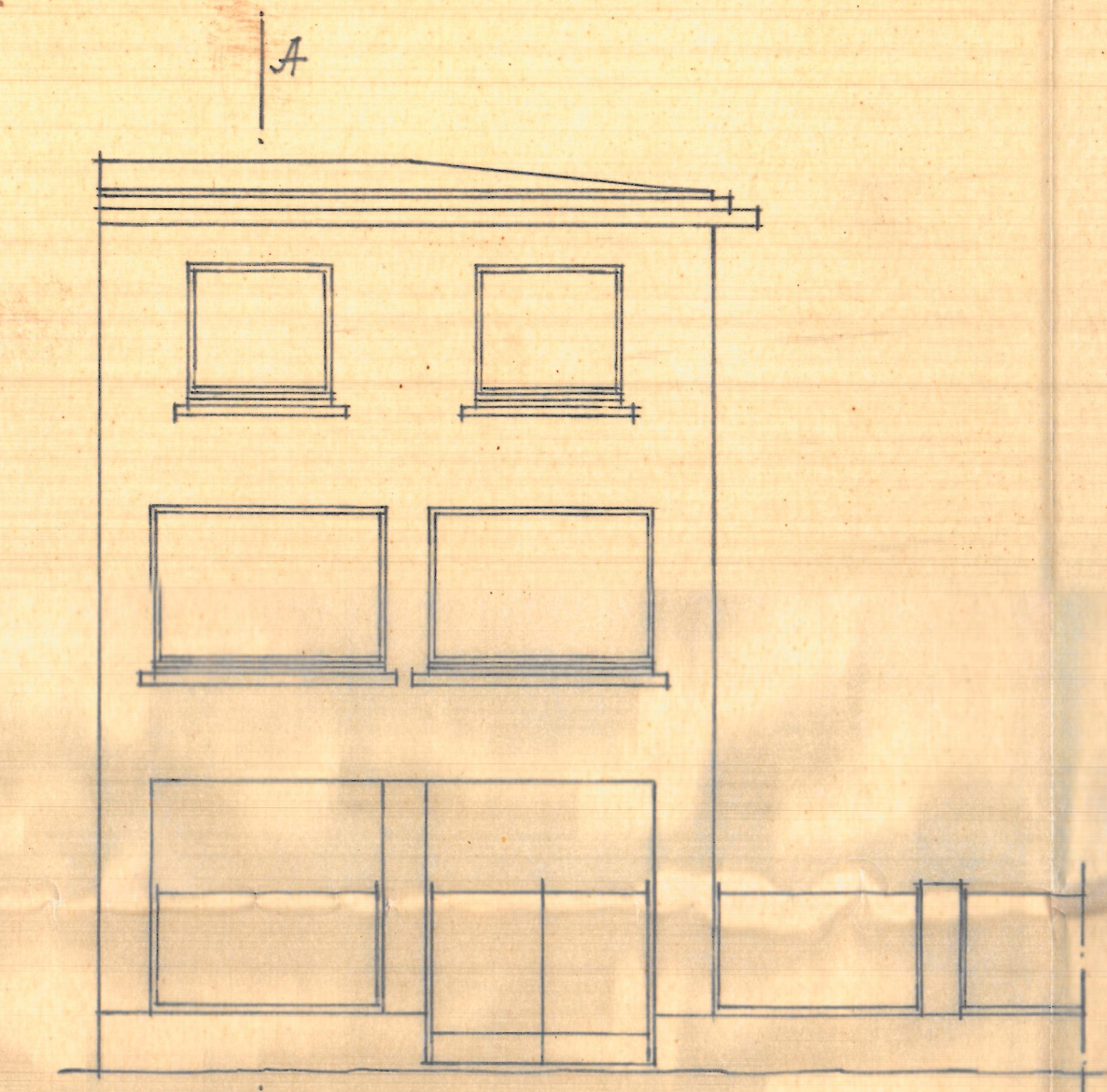
Nueva segunda planta alta



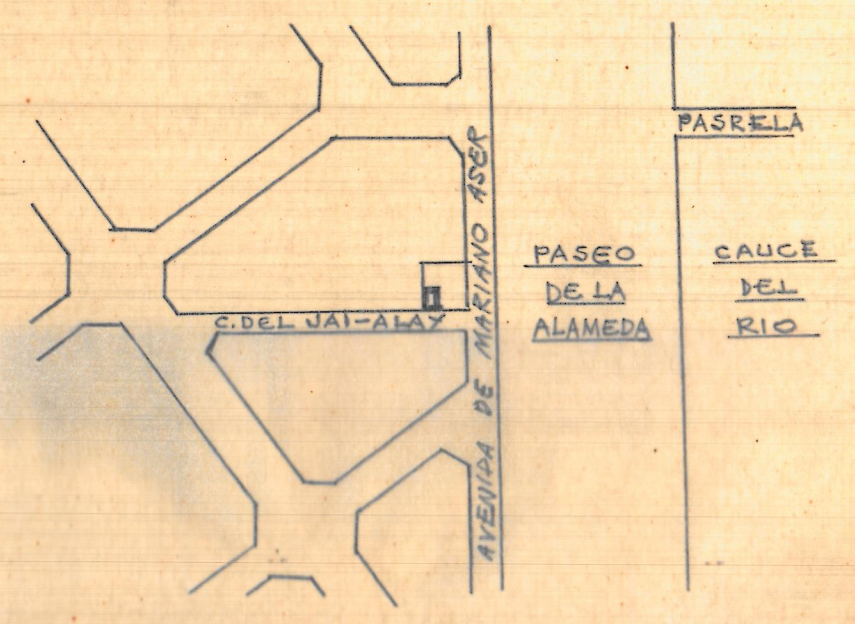
Estructura de pisos y cubierta



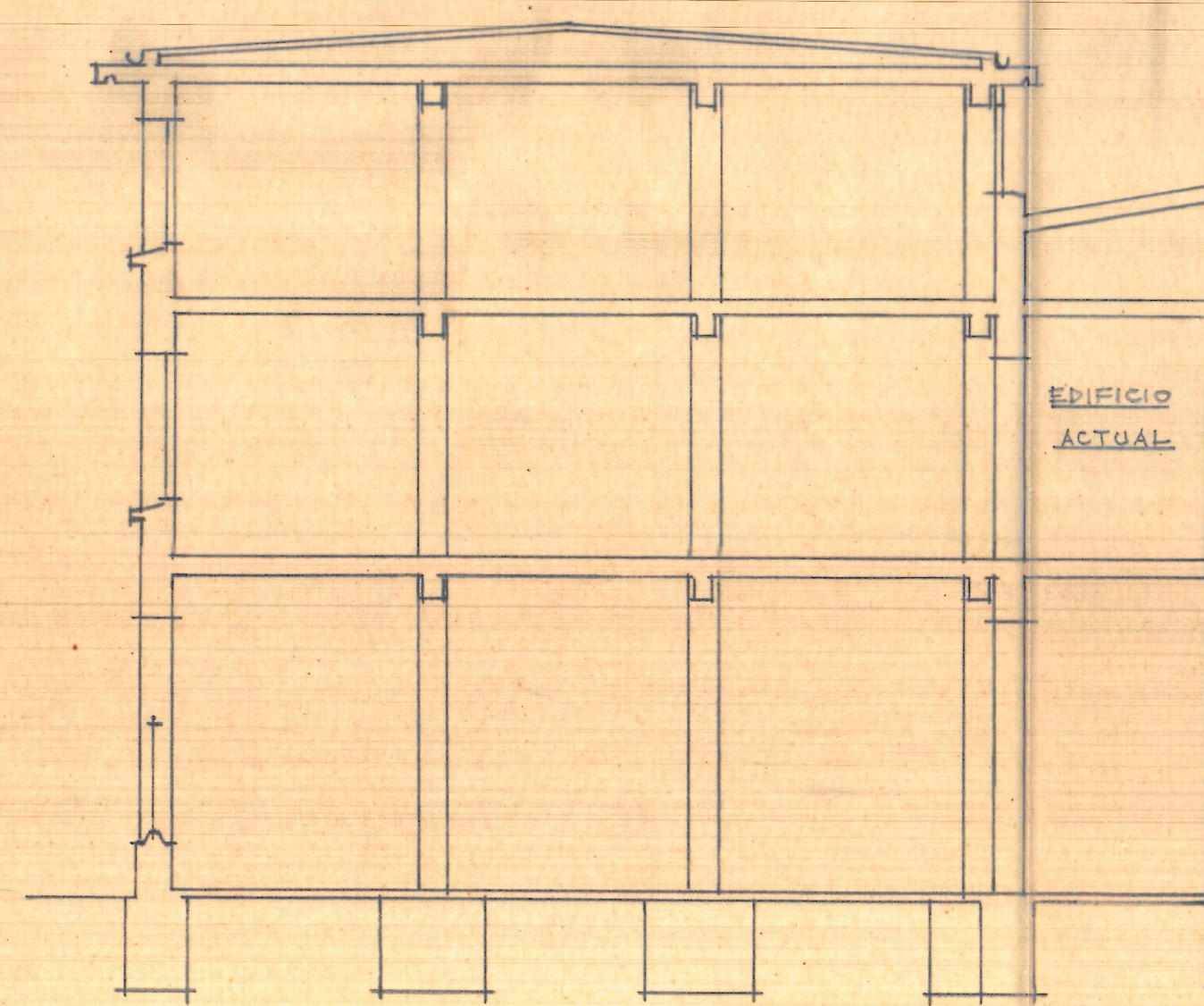
Planta de columnas



B. Fachada a la Calle del Jai-Alai. (Pintor Peiro)



Implantamiento ESCALA=1:4000



Sección foto A-B

REFORMA DEL EDIFICIO N° 25
DE LA CALLE DEL PINTOR PINAZO

ESCALA=1:100

Valencia 7 de Septiembre de 1935
EL ARQUITECTO