

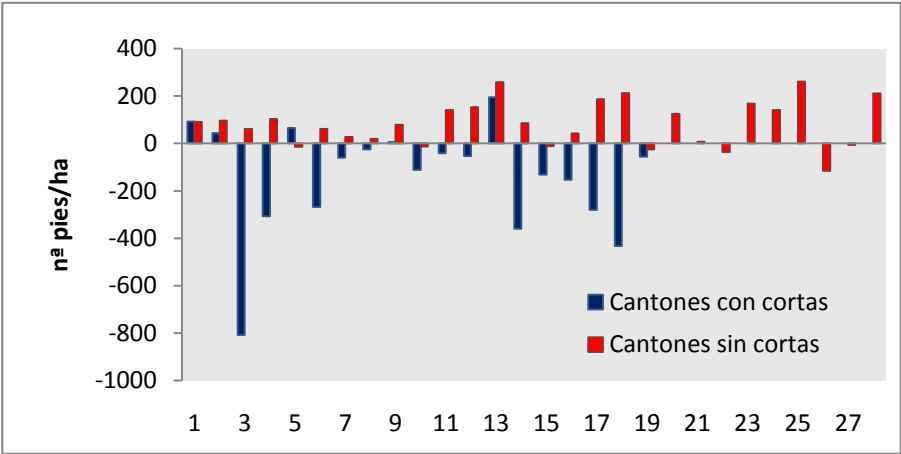
Parámetro	Monte	Municipio	Provincia	Año
Densidad	"Solana y campo de Herrerías"	Sinarcas	Valencia	2010

Nº cantón	Densidad'98	Densidad'09	Incmento	% Incmento	Nº cantón	Densdad'98	Densdad'09	Incmento	% Incrmnto	
1	393,58	485,69	92,11	23,40%	25	451,58	493,38	41,80	9,26%	
2	517,87	608,63	90,76	17,53%	26	370,10	557,17	187,07	50,54%	
3	169,40	265,33	95,93	56,63%	27	232,00	445,00	213,00	91,81%	
4	342,48	385,67	43,18	12,61%	28	326,34	301,31	-25,03	-7,67%	
5	66,29	128,00	61,71	93,10%	29	324,58	213,17	-111,40	-34,32%	
6	215,43	318,00	102,57	47,61%	30	392,99	518,29	125,30	31,88%	
7	1160,02	1146,00	-14,02	-1,21%	31	194,13	152,64	-41,48	-21,37%	
8	1309,17	501,50	-807,67	-61,69%	32	179,92	187,00	7,08	3,93%	
9	722,53	783,20	60,67	8,40%	33	372,86	319,00	-53,86	-14,45%	
10	546,87	239,00	-307,87	-56,30%	34	563,44	757,80	194,36	34,50%	
11	195,55	261,10	65,55	33,52%	35	480,58	445,00	-35,58	-7,40%	
12	364,58	96,00	-268,58	-73,67%	36	385,29	553,00	167,71	43,53%	
13	331,43	271,29	-60,15	-18,15%	37	430,87	572,00	141,14	32,76%	
14	442,39	416,65	-25,74	-5,82%	38	353,53	615,17	261,64	74,01%	
15	563,44	590,78	27,34	4,85%	39	519,25	159,50	-359,75	-69,28%	
16	182,29	202,00	19,71	10,81%	40	320,39	188,00	-132,39	-41,32%	
17	207,15	286,63	79,48	38,37%	41	219,57	103,88	-115,70	-52,69%	
18	136,72	123,75	-12,97	-9,48%	42	461,80	307,87	-153,93	-33,33%	
19	282,99	423,77	140,78	49,75%	43	646,30	366,50	-279,80	-43,29%	
20	165,72	318,67	152,95	92,30%	44	165,72	160,00	-5,72	-3,45%	
21	513,72	772,25	258,53	50,32%	45	696,01	263,25	-432,76	-62,18%	
22	254,10	340,00	85,90	33,81%	46	359,48	303,92	-55,56	-15,45%	
23	298,29	287,00	-11,29	-3,78%	47	91,14	302,75	211,61	232,17%	
24	232,00	237,33	5,33	2,30%	Tot	47	386,21	378,17	-8,04	11,56%

Amarillo= Cantones donde se han realizado cortas
Verde= Cantones donde el incremento resulta negativo
Morado= Cantones donde sin haberse realizado cortas salen incrementos negativos

	1998	2009
Muestra	47	47
Media	392,62	379,8055
Varianza	57313,79	45230,41
Desviación típica	239,403	212,674
coef.Variació	61%	56%

Incremento promedio del monte -2,08%



Parámetro	Monte	Municipio	Provincia	Año
Alturas	"Solana y campo de Herrerías"	Sinarcas	Valencia	2010

Cantón	Ho(Assman)' 98	Ho(Assman)' 09	Incrmnto	%Incrmnt	Cantón	Ho(Assman)' 98	Ho(Assman)' 09	Incrmnto	%Incrmnt	
1	10,6	11,1	0,50	4,7%	25	10,23	12,1	1,87	18,3%	
2	8,5	9	0,50	5,9%	26	10,21	11,2	0,99	9,7%	
3	8,05	9,7	1,65	20,5%	27	10,43	10,9	0,47	4,5%	
4	9,04	11	1,96	21,7%	28	8,92	12,7	3,78	42,4%	
5	8,25	17,7	9,45	114,5%	29	10,69	13,3	2,61	24,4%	
6	8,97	11,9	2,93	32,7%	30	12,57	14,3	1,73	13,8%	
7	10,02	11,1	1,08	10,8%	31	10,7	10,9	0,2	1,9%	
8	13,02	11,2	-1,82	-14,0%	32	7,68	12,3	4,62	60,2%	
9	13,07	11,1	-1,97	-15,1%	33	10,52	11,9	1,38	13,1%	
10	12,58	13,1	0,52	4,1%	34	10,83	12,5	1,67	15,4%	
11	11,91	9,5	-2,41	-20,2%	35	12,73	13,6	0,87	6,8%	
12	12,11	9	-3,11	-25,7%	36	9,51	12,9	3,39	35,6%	
13	11,45	10,4	-1,05	-9,2%	37	12,3	12,3	0	0,0%	
14	12,54	13,9	1,36	10,8%	38	10,8	10,8	0	0,0%	
15	10,51	12,3	1,79	17,0%	39	13,35	15,4	2,05	15,4%	
16	11,45	11	-0,45	-3,9%	40	12,24	13,4	1,16	9,5%	
17	11,09	12,5	1,41	12,7%	41	10,44	12,6	2,16	20,7%	
18	10,17	10,7	0,53	5,2%	42	13,09	13,6	0,51	3,9%	
19	9,3	11,1	1,80	19,4%	43	11,99	15,8	3,81	31,8%	
20	7,85	9,8	1,95	24,8%	44	10,02	12,3	2,28	22,8%	
21	9,68	11,8	2,12	21,9%	45	9,29	12,2	2,91	31,3%	
22	13,58	11,1	-2,48	-18,3%	46	10,86	11,9	1,04	9,6%	
23	15,81	14	-1,81	-11,4%	47	11,47	13,7	2,23	19,4%	
24	10,24	12,4	2,16	21,1%	Tot	47	10,87	12,11	1,24	13,63%

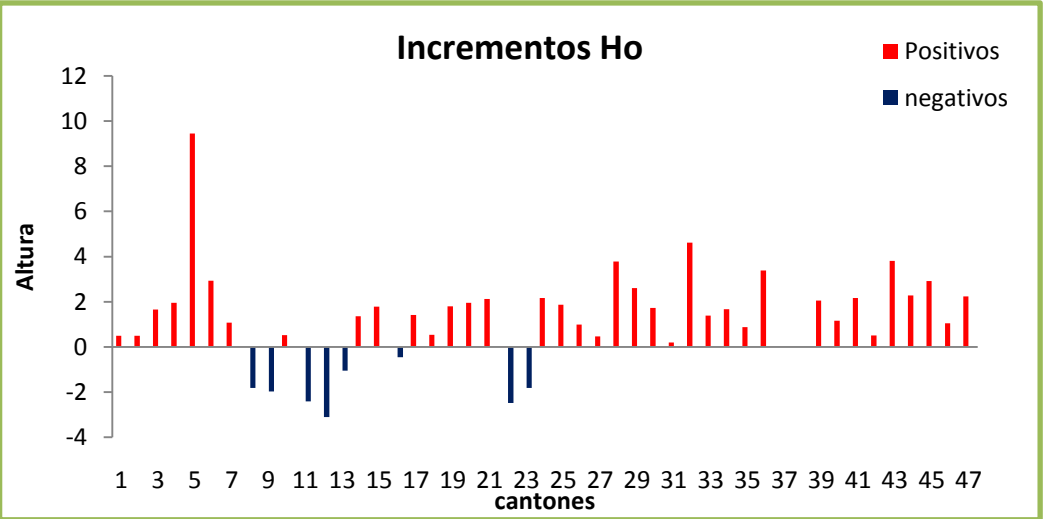
Amarillo= Cantones donde se han realizado cortas

Verde= Cantones donde el incremento resulta negativo

Morado= Cantones donde sin haberse realizado cortas salen incrementos negativos

	1998	2009
Muestra	47	47
Media	10,87	12,1064
Varianza	2,954	2,964
Desviación típica	1,719	1,722
Coef.Variaci	16%	14%

Incremento promedio del monte 11,42%

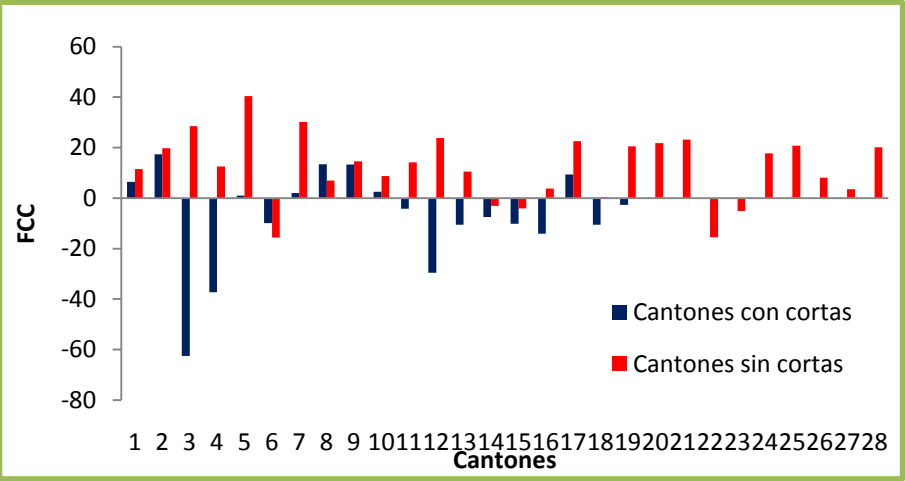


Parámetro	Monte	Municipio	Provincia	Año
"Solana y campo de Herrerías "	FCC	Sinarcas	Valencia	2010

CANTON	FCC'98	FCC'09	incremento	incmnto %	CANTON	FCC'98	FCC'09	incremento	incmnto %	
1	47,85	54,29	6,436	13,45%	25	34,77	38,57	3,801	10,93%	
2	26,22	37,78	11,558	44,08%	26	24,1	46,67	22,567	93,64%	
3	16,67	36,43	19,759	118,53%	27	19,69	20,00	0,310	1,57%	
4	35,98	53,33	17,353	48,23%	28	19,11	39,58	20,473	107,13%	
5	11,44	40,00	28,560	249,65%	29	36,79	39,32	2,528	6,87%	
6	17,42	30,00	12,580	72,22%	30	38,24	60,00	21,760	56,90%	
7	39,6	80,00	40,400	102,02%	31	29,74	25,59	-4,152	-13,96%	
8	97,48	35,00	-62,480	-64,10%	32	16,82	40,00	23,180	137,81%	
9	69,01	53,40	-15,610	-22,62%	33	59,56	30,00	-29,560	-49,63%	
10	62,32	25,00	-37,320	-59,88%	34	70,54	60,00	-10,540	-14,94%	
11	28,96	30,00	1,040	3,59%	35	55,42	40,00	-15,420	-27,82%	
12	34,87	25,00	-9,870	-28,31%	36	52,61	47,50	-5,110	-9,71%	
13	27,31	29,29	1,976	7,24%	37	42,26	60,00	17,740	41,98%	
14	34,91	48,33	13,423	38,45%	38	42,11	62,86	20,747	49,27%	
15	32,36	62,50	30,140	93,14%	39	53,47	46,00	-7,470	-13,97%	
16	20,14	27,14	7,003	34,77%	40	50,12	40,00	-10,120	-20,19%	
17	19,42	34,00	14,580	75,08%	41	18,57	26,67	8,097	43,60%	
18	17,93	26,67	8,737	48,73%	42	60,58	46,50	-14,080	-23,24%	
19	28,72	42,86	14,137	49,22%	43	52,34	61,67	9,327	17,82%	
20	16,16	40,00	23,840	147,52%	44	46,48	50,00	3,520	7,57%	
21	34,44	45,00	10,560	30,66%	45	48,05	37,50	-10,550	-21,96%	
22	36,4	33,33	-3,067	-8,42%	46	39,71	37,08	-2,627	-6,61%	
23	49,08	45,00	-4,080	-8,31%	47	24,91	45,00	20,090	80,65%	
24	29,14	42,50	13,360	45,85%	Tot	47	37,66	42,07	4,42	31,59%

Amarillo= Cantones donde se han realizado cortas
Verde= Cantones donde el incremento resulta negativo
Morado= Cantones donde sin haberse realizado cortas salen incrementos negativos

	1998	2009
Muestra	47	47
Media	37,66	42,0712
Varianza	311,340	157,167
Desviación típica	17,645	12,537
Coef.Variac	47%	30%



Incremento promedio del monte 11,73%



Parámetro	Monte	Municipio	Provincia	Año
AB	"Solana y campo de Herrerías"	Sinarcas	Valencia	2010

CANTÓN	AB(m²/ha)' 98	AB (m²/ha)'0 9	Increment o	Increment %	CANTÓN	AB(m²/ha)' 98	AB (m²/ha)'0 9	Incremen to	Increment %	
1	15,89	20,32	4,43	27,89%	25	12,63	19	6,37	50,47%	
2	9,82	13,83	4,01	40,85%	26	11,25	16,89	5,64	50,19%	
3	5,06	8,21	3,16	62,41%	27	7,06	9,28	2,22	31,48%	
4	9,34	11,53	2,19	23,39%	28	6,07	13,96	7,89	130,02%	
5	2,35	18,47	16,12	685,29%	29	12,06	14,28	2,22	18,43%	
6	3,95	13,6	9,65	244,13%	30	14,55	24,2	9,65	66,36%	
7	8,86	24,24	15,38	173,65%	31	9,84	5,52	-4,32	-43,91%	
8	23,66	14,7	-8,96	-37,88%	32	5,08	9,82	4,74	93,42%	
9	18,31	20,67	2,37	12,92%	33	16,20	9,91	-6,29	-38,83%	
10	20,10	12,81	-7,29	-36,28%	34	19,55	27,17	7,62	39,01%	
11	8,32	6,13	-2,19	-26,32%	35	14,49	14,09	-0,40	-2,77%	
12	9,79	3,49	-6,30	-64,35%	36	13,08	20,04	6,96	53,20%	
13	8,92	7,82	-1,10	-12,35%	37	13,46	21,51	8,05	59,77%	
14	13,26	18,81	5,55	41,88%	38	12,59	14,18	1,59	12,65%	
15	8,95	18,16	9,21	102,91%	39	22,35	18,49	-3,86	-17,28%	
16	7,10	7,96	0,86	12,08%	40	22,93	16,43	-6,50	-28,36%	
17	6,72	10,18	3,46	51,51%	41	9,04	8,53	-0,51	-5,61%	
18	5,78	5,28	-0,50	-8,70%	42	25,16	23,69	-1,47	-5,85%	
19	7,88	8,69	0,81	10,32%	43	21,65	24,19	2,54	11,71%	
20	3,76	8,76	5,00	132,85%	44	13,58	7,67	-5,91	-43,52%	
21	9,81	17,87	8,06	82,18%	45	13,91	13,03	-0,88	-6,34%	
22	13,01	11,34	-1,67	-12,85%	46	12,60	11,79	-0,81	-6,39%	
23	19,00	17,02	-1,98	-10,41%	47	11,33	17,76	6,43	56,70%	
24	12,66	10,08	-2,58	-20,37%	Tot	47	12,19	14,29	2,10	41,47%

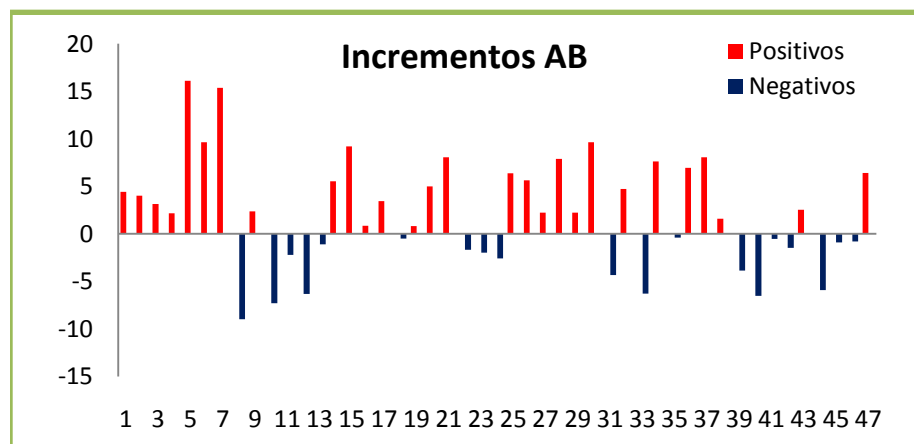
Amarillo= Cantones donde se han realizado cortas

Verde= Cantones donde el incremento resulta negativo

Morado= Cantones donde sin haberse realizado cortas salen incrementos negativos

	1998	2009
Muestra	47	47
Media	12,19	14,2851
Varianza	31,851	34,206
Desviación típica	5,644	5,849
Coef.Variación	46%	41%

Incremento promedio del monte 17,22%



Parámetro	Monte	Municipio	Provincia	Año
Volumen	"Solana y campo de Herrerías"	Sinarcas	Valencia	2010

CANTON	Vcc m³/ha'98	Vcc m³/ha'09	incrmnto	%Incrmnto	CANTON	Vcc m³/ha'98	Vcc m³/ha'09	incrmnto	%Incrmnto	
1	66,26	102,83	36,57	55,19%	25	50,52	96,69	46,17	91,39%	
2	37,35	52,76	15,41	41,26%	26	46,38	71,2	24,82	53,53%	
3	15,69	38,64	22,95	146,32%	27	30,70	46,79	16,09	52,41%	
4	30,13	50,37	20,24	67,19%	28	21,77	75,58	53,81	247,25%	
5	7,67	126,63	118,96	1551,32%	29	48,63	81,6	32,97	67,79%	
6	13,50	75,78	62,28	461,36%	30	71,63	140,99	69,36	96,83%	
7	30,71	67,33	36,62	119,22%	31	33,43	31,72	-1,71	-5,10%	
8	103,55	68,07	-35,48	-34,26%	32	14,64	50,47	35,83	244,69%	
9	73,78	88,07	14,29	19,37%	33	57,63	50,99	-6,64	-11,51%	
10	76,53	80,45	3,92	5,12%	34	64,11	143,43	79,32	123,72%	
11	30,52	27,37	-3,15	-10,32%	35	59,39	81,47	22,08	37,17%	
12	35,48	17,55	-17,93	-50,53%	36	42,08	104,94	62,86	149,36%	
13	33,77	38,69	4,92	14,55%	37	50,75	120,8	70,05	138,04%	
14	47,67	107,66	59,99	125,83%	38	49,34	53,97	4,63	9,39%	
15	30,34	88,07	57,73	190,24%	39	113,72	123,32	9,60	8,44%	
16	26,42	46,19	19,77	74,85%	40	102,53	100,22	-2,31	-2,26%	
17	26,31	53,75	27,44	104,27%	41	38,61	51,94	13,33	34,53%	
18	21,13	30,86	9,73	46,02%	42	117,39	138,44	21,05	17,93%	
19	25,39	38,2	12,81	50,48%	43	91,77	151,66	59,89	65,26%	
20	11,15	37,02	25,87	231,97%	44	40,74	44,73	3,99	9,78%	
21	30,17	80,73	50,56	167,59%	45	41,46	78,28	36,82	88,82%	
22	55,02	53,96	-1,06	-1,93%	46	38,35	63,42	25,07	65,36%	
23	82,24	103,81	21,57	26,22%	47	52,83	99,57	46,74	88,46%	
24	47,74	53,47	5,73	12,00%	Tot	47	47,59	75,12	27,52	108,18%

Amarillo= Cantones donde se han realizado cortas

Verde= Cantones donde el incremento resulta negativo

Morado= Cantones donde sin haberse realizado cortas salen incrementos negativos

	1998	2009
Muestra	47	47
Media	47,59	75,1166
Varianza	722,993	1175,041
Desviación típica	26,889	34,279
Coef.Variaci	56%	46%

Incremento promedio del monte 57,83%

