

ESTACIONES PERMANENTES (RED SIN PEAJE) (ordenado por número de estación)

Estación	Prov	Vía	PK	T													IMD	Crec. % (3)	Obs		
					ENE	FEB	MAR	ABR	MAY	JUN	JUL	AGO	SEP	OCT	NOV	DIC					
E-1-0	M	M-40	58,69	L	101.699	108.814	98.156	106.912	105.023	111.768	108.115	80.430	108.687	112.931	105.977	84.644	102.763	-2.6	-2.6		
					P	3.223	3.557	3.089	3.537	3.483	3.513	3.562	2.763	3.397	3.663	3.318	2.617	3.310			-6.6
					T	105.123	112.585	101.439	110.660	108.715	115.502	111.890	83.351	112.298	116.818	109.506	87.436	106.277			-2.9
E-2-0	GR	A-7	888,40	L												0	0	0			
					P													0	0	0	
					T														0	0	0
E-3-0	A	N-325	7,38	L	8.261	8.277	8.108	8.433	8.641	8.761	8.761	7.844	8.521	8.708	8.408	8.364	8.424	-2	-2		
					P	581	771	681	837	791	795	809	601	821	948	880	772	774			16.6
					T	8.950	9.159	8.897	9.382	9.548	9.672	9.686	8.549	9.455	9.773	9.401	9.247	9.310			-0.7
E-4-0	BA	A-5	316,45	L	12.107***	12.897***	13.464***	14.734***	14.518***	13.990	16.609	17.460	13.960	13.281	12.813	13.716	14.129	13.1	13.1		
					P	2.322***	2.424***	2.314***	2.475***	2.682***	2.474	2.682	2.968	2.384	2.378	2.028	2.040	2.431			-1.2
					T	14.494	15.391	15.848	17.287	17.279	16.539	19.376	20.521	16.417	15.730	14.905	15.823	16.634			11.2
E-5-0	ZA	N-122	450,33	L	3.518	3.699	3.437	3.810	3.814	3.780	3.888	3.792	3.690	3.812	3.674	3.449	3.697	-5.8	-5.8		
					P	413	559	449	505	539	575	642	538	623	649	625	446	547			-5.2
					T	3.945	4.272	3.898	4.329	4.367	4.370	4.545	4.344	4.328	4.476	4.313	3.908	4.258			-5.7
E-7-0	CC	CC-23	42,20	L	6.586	7.115	7.074	7.569	7.763	7.626	7.529	6.949	7.474	7.514	7.471	6.917	7.299	-2.4	-2.4		
					P	267	291	264	316	312	303	291	261	280	324	318	288	293			-9.3
					T	6.895	7.452	7.385	7.935	8.126	7.977	7.868	7.255	7.803	7.886	7.837	7.249	7.639			-2.8
E-8-0	T	N-340	1.084,9	L	7.503**	7.689**	8.265**	9.860**	8.930**	10.182**	14.038*	16.630**	10.177**	8.317**	7.461	7.492	9.712	9.712	9.712		
					P	5.130**	5.196**	5.087**	5.056**	5.234**	4.675**	4.385**	3.504**	3.960**	4.447**	4.921	4.662	4.688			-4.5
					T	12.792**	13.047**	13.520**	15.106**	14.343**	15.047**	18.663*	20.400**	14.319**	12.926**	12.537	12.307	14.584			-2.8
E-9-0	CS	N-225	3,90	L	3.372	3.396	3.646	3.684	3.776	4.295	5.342	6.042	4.488	3.930	3.635	3.642	4.104	-0.8	-0.8		
					P	685	737	624	744	771	742	834	676	763	797	821	746	745			4.9
					T	4.069	4.144	4.281	4.439	4.559	5.050	6.193	6.736	5.265	4.740	4.468	4.400	4.862			0
E-10-0	ZA	N-631	54,90	L	1.287	1.421	1.473	1.700	1.843	1.942	2.699	3.637	2.503	1.791**	1.631**	1.604	1.961	7.5	7.5		
					P	226	219	203	259	282	301	312	336	270	318**	299**	252	273			13.8
					T	1.525	1.653	1.689	1.974	2.142	2.261	3.036	4.006	2.796	2.126**	1.945**	1.871	2.252			8.6
E-11-0	AB	A-31	37,15	L	11.634	12.298	14.453	14.228	15.666	19.195	25.769	32.224	20.621	14.374	13.571	13.782	17.318	-0.7	-0.7		
					P	3.109	3.234	2.979	3.440	3.299	3.411	3.699	3.063	3.389	3.529	3.284	3.140	3.298			-2.8
					T	14.751	15.540	17.440	17.676	18.972	22.614	29.476	35.293	24.019	17.911	16.863	16.930	20.624			-1.1
E-12-0	C	N-651	29,50	L	10.299	10.642	10.356	11.072	10.956	11.081	11.900	11.482	11.113	10.915	10.261	10.339	10.868	-4.2	-4.2		
					P	293	310	265	328	324	313	313	288	322	339	299	291	307			-7.5
					T	10.672	11.035	10.701	11.487	11.366	11.480	12.307	11.860	11.522	11.339	10.640	10.711	11.260			-4.1
E-13-0	CS	N-340	996,48	L	6.025	6.327	6.889	7.193	7.408	8.663	11.935	14.450	8.678	7.195	6.566	6.411	8.145	-3.3	-3.3		
					P	2.926	3.056	2.778	2.904	2.843	2.749	2.549	1.991	2.260	2.637	2.894	2.741	2.694			-1.7
					T	8.988	9.422	9.705	10.137	10.292	11.457	14.540	16.504	10.981	9.871	9.497	9.189	10.882			-3.4

* => Dato Estimado por eliminación del dato original

** => Dato Estimado por carecer de dato original

(1) Los datos del año en curso son definitivos con motos.

(2) Las estaciones están ordenadas numericamente. Si a su derecha figura un * quiere decir que incluye el tráfico de las vías de Servicio.

(3) Los crecimientos no comparables figuran en blanco. Se considera que un dato de tráfico no es comparable con el dato del año anterior si:

Ligeros y Total => Cuando el valor del IMD actual es <= 2000 y la diferencia entre IMDs con el del año anterior es > 600 ó
 "" "" "" está entre 2001 y 5000 y la diferencia entre IMDs con el del año anterior es > 1300 ó
 "" "" "" es > 5000 y el crecimiento es > 25 %
 Pesados => Cuando el valor del IMD actual es <= 1000 y la diferencia entre IMDs con el del año anterior es > 400 ó
 "" "" "" está entre 1000 y 2000 y la diferencia entre IMDs con el del año anterior es > 700 ó
 "" "" "" es > 2000 y el crecimiento es > 40 %

1
21/04/2014

(4) OBSERVACIONES. Cuando el campo está en blanco quiere decir que todos los datos existentes son válidos para calcular los crecimientos anuales. En caso contrario figurarán dos números que indican el número de meses no comparables para el valor de crecimiento anual.

Elaboracion Subdirección General de Explotación y Gestión de Red. Dirección General de Carreteras. Ministerio de Fomento.

ESTACIONES PERMANENTES (RED SIN PEAJE) (ordenado por número de estación)

Estación	Prov	Vía	PK	T													IMD	Crec. % (3)	Obs		
					ENE	FEB	MAR	ABR	MAY	JUN	JUL	AGO	SEP	OCT	NOV	DIC					
E-26-0	M	A-42	16,00	L	80.521	82.410	78.019	84.940	83.474	85.625	81.177	65.557	83.481	85.674	82.345	82.027	81.271	-0.7	-0.7		
					P	4.939	5.165	4.792	5.106	4.121	3.693	3.932	2.979	3.615	3.996	4.493	4.265	4.258			-11.6
					T	86.128	88.259	83.459	90.751	88.281	90.019	85.776	69.072	87.780	90.375	87.518	86.968	86.199			-1.3
E-27-0	M	A-42	20,16	L												0	0	0			
					P													0	0	0	
					T														0	0	0
E-28-0	P	N-627	74,75	L	1.822	1.869	2.423	2.357	2.628	2.934	4.390	5.416	3.386	2.605	2.145	2.201	2.848	-2	-2		
					P	611	594	578	687	668	650	740	693	698	728	676	705	669			-5
					T	2.435	2.466	3.004	3.046	3.298	3.586	5.134	6.114	4.087	3.336	2.824	2.909	3.520			-2.9
E-29-0	VA	A-11	400,09	L	4.287	4.473	4.654	4.726	5.003	5.179	5.608	6.776	5.345	4.961	4.761	4.753	5.044	-2.4	-2.4		
					P	764	833	747	940	886	822	910	895	899	972	1.153	1.062	907			5.8
					T	5.066	5.322	5.418	5.682	5.908	6.020	6.538	7.694	6.262	5.951	5.932	5.833	5.969			-1.1
E-30-0	M	A-5	14,04	L	151.093	152.801	143.588	155.535	152.437	155.549	147.549	120.767	150.865	155.233	154.348	153.155	149.410	3.5	3.5		
					P	5.928	6.943	5.637	6.507	6.286	6.985	6.781	5.148	6.567	6.690	6.174	5.955	6.300			-6.3
					T	157.400	160.130	149.585	162.438	159.110	162.931	154.703	126.218	157.823	162.316	160.915	159.499	156.089			3
E-31-0	VA	A-62	131,79	L	25.875	25.001	24.569	26.808	27.360	29.021	32.236	38.277	28.994	27.447	26.941	27.707	28.353	-10.7	-10.7		
					P	5.651	6.454	5.985	6.318	5.727	5.187	5.509	5.752	6.389	6.121	5.824	5.220	5.845			9.4
					T	31.588	31.519	30.615	33.193	33.150	34.274	37.818	44.113	35.453	33.635	32.829	32.993	34.265			-7.9
E-32-0	* M	A-5	15,87	L	153.093**	154.442	141.847	153.859	155.519	158.562	154.759	125.906	155.579	155.466	151.613	148.154	54.359	-2.7	-2.7		
					P	4.895***	5.341	4.565	5.545	5.353	5.015	4.711	3.648	4.585	5.374	5.182	4.527	2.393			-4.5
					T	158.476	160.193	147.170	159.758	161.413	164.134	159.800	129.963	160.630	161.179	157.341	153.289	56.896			-2.8
E-33-0	M	A-5	24,00	L	49.937	52.024	52.248	53.987	54.351	57.192	56.600*	56.675	55.742	53.003	52.102	51.283	53.762	-0.8	-0.8		
					P	2.809	3.057	2.859	3.386	3.409	3.548	3.490**	3.082	3.481	3.154	3.068	3.236	2.1			
					T	52.804	55.142	55.168	57.436	57.823	60.807	60.156	59.824	59.288	56.554	55.317	54.412	57.061			-0.7
E-34-0	BA	A-66	697,08	L	6.764	7.336	7.710	8.655	8.872	10.111	14.186*	18.308	9.871	8.371	6.999	8.137	9.610	-0.2	-0.2		
					P	2.003	2.122	2.073	2.395	2.406	2.378	2.195**	2.089	2.149	2.323	2.150	2.295	2.215			-12.6

ESTACIONES PERMANENTES (RED SIN PEAJE) (ordenado por número de estación)

Estación	Prov	Vía	PK	T													IMD	Crec. % (3)	Obs	
					ENE	FEB	MAR	ABR	MAY	JUN	JUL	AGO	SEP	OCT	NOV	DIC				
E-40-0	ZA	N-610	90,94	L	679	721	779	888	898	901	1.231	1.797	1.032	908	770	833	953	-5.6		
					P	810	872	869	897	894	908	972	736	889	865	837	855	867	1.4	
					T	1.494	1.598	1.652	1.789	1.796	1.814	2.209	2.540	1.927	1.778	1.611	1.692	1.825	-2.5	
E-41-0	MA	A-7S	194,25	L	44.091	46.470	47.046	53.651	54.009	58.974	66.295	70.305	58.171	53.190	48.046	44.417	53.722	1.5		
					P	2.767	3.026	2.882	3.567	3.496	3.576	3.740	3.348	3.455	3.494	3.063	2.788	3.267	6.2	
					T	47.078	49.727	50.162	57.486	57.774	62.844	70.365	73.998	61.913	56.950	51.349	47.426	57.256	1.8	
E-42-0	GU	N-320	254,70	L	4.053	4.278	4.814	4.904	5.554	6.155	6.767	7.157	5.760	5.127	4.574	4.348	5.291	-3.2		
					P	296	342	296	388	356	366	406	363	280	316	305	282	333	-4	
					T	4.354	4.625	5.115	5.298	5.916	6.527	7.182	7.528	6.046	5.449	4.884	4.635	5.630	-3.4	
E-43-0	* M	A-3	12,23	L	175.672	176.528	173.516	183.748	179.257	189.681	177.985	150.951	182.273	184.514	179.275	179.975	68.250	1.3		
					P	9.456	10.082	8.918	10.435	10.174	9.887	9.552	7.920	9.637	10.208	9.270	9.156	2.436	-6.4	
					T	185.726	186.987	183.507	194.485	190.034	200.208	187.783	159.337	192.375	195.000	189.162	189.853	70.842	1	
E-44-0	* M	A-3	15,68	L	123.142	123.210	123.379	125.404	124.845	129.892	125.453	110.018	126.484	127.163	128.490	128.942	90.781	18.5		
					P	6.555	7.043	6.047	7.077	6.719	6.842	7.005	5.625	6.743	7.143	6.866	6.306	5.398	-2.1	
					T	130.079	130.380	130.425	132.509	131.954	137.165	132.410	115.950	133.464	134.277	135.800	135.777	96.380	17.2	
E-45-0	M	A-3	21,65	L	70.054***	66.954	67.626	71.648	69.968	77.641***	74.307***	65.012	76.149*	72.572***	68.851***	79.127***	71.659	-0.9		
					P	5.262***	5.467	4.819	5.778	5.143	5.294***	5.717***	4.602	5.156*	5.241***	4.953***	5.065***	5.208	-12.3	
					T	75.318	72.420	72.444	77.425	75.111	82.935	80.023	69.614	81.305	77.814	73.804	84.191	76.867	-1.7	
E-46-0	M	A-4	14,65	L	96.720	97.544	93.662	101.981	100.787	103.502	100.953	92.965	101.408	103.663	100.161	100.424	99.481	0		
					P	7.615	8.028	6.996	8.281	7.965	7.992	8.274	7.184	7.687	8.243	7.945	7.724	7.828	-4.3	
					T	104.932	106.174	101.231	110.892	109.374	112.129	109.849	100.714	109.721	112.544	108.726	108.766	107.921	-0.4	
E-47-0	M	A-42	13,81	L	127.083	129.859	118.178	134.108	133.106	132.506	124.129	95.735	123.271*	134.538	133.044	129.430	126.249	-1.4		
					P	4.017	4.316	3.906	4.509	4.450	4.637	4.627	3.656	4.207*	4.677	4.265	4.223	4.291	-18.7	1
					T	131.332	134.412	122.300	138.863	137.800	137.385	128.983	99.564	127.703	139.462	137.553	133.895	130.771	-2.2	
E-48-0	M	A-42	14,99	L	141.170**	140.099**	126.838	141.802	137.923	140.308	133.674	108.488	139.770	142.250	139.121	137.004	135.704			
					P	5.834***	6.032***	7.265	8.479	7.900	8.563	7.501	5.453	6.806	8.047	7.758	7.313	7.246		
					T	147.270	146.395	134.340	150.549	146.083	149.133	141.425	114.146	146.839	150.565	147.140	144.574	143.205		
E-50-0	CS	N-232	28,29	L	1.548	1.473	1.743	1.834	1.927	2.285	2.990	3.708	2.819	2.057	1.695	1.601	2.140	-0.5		
					P	312	325	300	338	376	355	407	333	362	393	365	310	348	5.5	
					T	1.872	1.810	2.056	2.187	2.319	2.658	3.420	4.069	3.203	2.467	2.074	1.924	2.505	0.2	
E-51-0	CO	N-432	223,49	L	5.562	5.890	5.939	6.145	6.161	6.114	6.138	6.110	6.373	6.286	6.191	6.340	6.104	-4.2		
					P	822	937	751	896	855	961	1.067	854	908	1.109	928	1.011	925	-11.4	
					T	6.400	6.844	6.705	7.058	7.033	7.092	7.223	6.980	7.299	7.413	7.136	7.369	7.046	-5.3	
E-52-0	C	N-550	49,59	L	18.724	19.444	17.779	19.018	16.576	16.590	17.776	15.128	17.335	18.675	18.262	17.873	17.765	-3.8		
					P	1.334	1.445	1.166	1.434	1.267	1.287	1.499	1.246	1.306	1.477	1.360	1.271	1.341	-7.3	
					T	20.077	20.909	18.962	20.472	17.861	17.894	19.293	16.389	18.658	20.171	19.640	19.162	19.124	-4.5	

* => Dato Estimado por eliminación del dato original

** => Dato Estimado por carecer de dato original

(1) Los datos del año en curso son definitivos con motos.

(2) Las estaciones están ordenadas numericamente. Si a su derecha figura un * quiere decir que incluye el tráfico de las vías de Servicio.

(3) Los crecimientos no comparables figuran en blanco. Se considera que un dato de tráfico no es comparable con el dato del año anterior si:

- Ligeros y Total => Cuando el valor del IMD actual es <= 2000 y la diferencia entre IMDs con el del año anterior es > 600 ó
 "" "" está entre 2001 y 5000 y la diferencia entre IMDs con el del año anterior es > 1300 ó
 "" "" es > 5000 y el crecimiento es > 25 %
- Pesados => Cuando el valor del IMD actual es <= 1000 y la diferencia entre IMDs con el del año anterior es > 400 ó
 "" "" está entre 1000 y 2000 y la diferencia entre IMDs con el del año anterior es > 700 ó
 "" "" es > 2000 y el crecimiento es > 40 %

4

21/04/2014

(4) OBSERVACIONES. Cuando el campo está en blanco quiere decir que todos los datos existentes son válidos para calcular los crecimientos anuales. En caso contrario figurarán dos números que indican el número de meses no comparables para el valor de crecimiento anual.

Elaboracion Subdirección General de Explotación y Gestión de Red. Dirección General de Carreteras. Ministerio de Fomento.

ESTACIONES PERMANENTES (RED SIN PEAJE) (ordenado por número de estación)

Estación	Prov	Vía	PK	T													IMD	Crec. % (3)	Obs	
					ENE	FEB	MAR	ABR	MAY	JUN	JUL	AGO	SEP	OCT	NOV	DIC				
E-67-0	S	A-8	173,03	L	24.207	25.721	29.127	29.532	30.413	33.390	40.093	45.358	34.370	31.222	26.112	27.132	31.390	1.3		
					P	2.879	3.175	2.885	3.068	2.797	2.962	4.110	3.871	3.200	2.968	2.849	2.929	3.141	-21.7	6
					T	27.379	29.211	32.360	32.952	33.570	36.749	44.705	49.784	37.973	34.562	29.274	30.389	34.909	-1.4	
E-68-0	M	M-23	1,59	L	79.599	82.425	74.871	84.877	82.546	82.872	76.681	56.559	80.416	84.900	81.821	80.062	78.969	-2.9		
					P	2.431	2.648	2.400	2.787	2.737	2.790	2.726	2.141	2.709	2.875	2.654	2.555	2.621	-2.9	
					T	87.057	90.293	82.020	93.035	90.496	90.902	84.252	62.264	88.190	93.158	89.649	87.694	86.584	1.7	
E-69-0	T	N-340	1.129,4	L	1.993	2.151	2.325	2.622	2.901	3.391	4.301	4.612	3.290	2.848	3.024	2.096	2.963	12		
					P	134	155	134	144	147	159	146	120	115	110	137	82	132	12	
					T	2.142	2.322	2.477	2.786	3.069	3.576	4.479	4.765	3.429	2.980	3.184	2.194	3.117	12	
E-70-0	TO	N-502	120,83	L	3.603	3.579	3.939	3.922	4.178	4.239	4.386	4.795	4.225	3.971	3.813	3.386	4.003	-3.8		
					P	231	261	223	311	306	371	444	366	333	316	272	238	306	-8.9	
					T	3.867	3.872	4.199	4.269	4.523	4.650	4.872	5.206	4.596	4.323	4.120	3.655	4.346	-4	
E-71-0	V	V-21	12,77	L	58.628	60.638	60.844	63.115	65.029	68.522	78.549	65.427	67.783	65.829	65.142	59.188	64.891	-1.2		
					P	901	985	936	1.043	1.012	1.026	1.161	832	1.056	1.064	911	1.002	994	-9.5	
					T	61.447	63.607	63.770	66.224	68.169	71.789	82.279	68.395	71.058	69.048	68.182*	62.128	68.008	-1.4	
E-73-0	* M	M-40	35,43	L	103.160	106.465	105.954	106.493	108.530	112.347	106.945	82.138	106.000	109.343	107.112	102.030	74.213	-11.4		
					P	3.356	3.596	3.203	3.687	3.658	3.759	3.994	3.237	3.800	3.930	3.381	3.095	2.754	12	
					T	107.239	110.679	110.209	110.746	112.953	116.916	111.469	85.958	110.484	113.827	111.261	105.954	77.510	-14.6	
E-75-0	M	A-4	49,10	L	26.267**	25.403***	28.517	25.544	28.146	29.912	33.659	37.133	31.156	27.133	26.057	27.488***	28.868			
					P	6.577***	6.644***	5.788	6.749	6.573	6.679	7.022	5.975	6.681	7.042	6.645	6.332***	6.559		
					T	32.873	32.076	34.327	32.322	34.747	36.619	40.710	43.128	37.865	34.206	32.730	33.846	35.454		
E-76-0	B	B-23	7,51	L	98.661	102.669	98.611	104.869	105.623	108.604	111.851	83.885	103.173	106.211	102.605	100.441	102.267	-1.1		
					P	11.332	12.178	10.395	12.920	12.191	12.593	13.151	9.577	12.290	12.959	11.707	11.434	11.894	-3.1	
					T	111.162	116.065	110.171	119.037	119.065	122.484	126.330	94.459	116.689						

ESTACIONES PERMANENTES (RED SIN PEAJE) (ordenado por número de estación)

Estación	Prov	Vía	PK	T	ENE	FEB	MAR	ABR	MAY	JUN	JUL	AGO	SEP	OCT	NOV	DIC	IMD	Crec. % (3)	(4)
E-184-0	SA	A-62	235,47	L	7.979	8.184	8.295	9.183	9.394	9.740	13.105	17.664	10.739	9.371	8.330	8.639	10.052	-2.9	
				P	3.427	3.534	3.478	3.712	3.660	3.619	3.844	3.350	3.712	3.750	3.608	3.435	3.594	-2.9	
				T	11.453	11.766	11.821	12.950	13.107	13.415	17.020	21.103	14.512	13.175	11.988	12.124	13.703	-2.7	
E-185-0	SA	A-62	241,40	L	12.854	13.614	13.905	15.227	15.672	16.436	20.530	26.989	17.862	15.646	14.203	14.510	16.454	-2.2	
				P	4.323	4.492	4.372	4.664	4.659	4.622	4.896	4.393	4.774	4.844	4.540	4.286	4.572	-3	
				T	17.258	18.190	18.363	19.985	20.428	21.159	25.545	31.535	22.746	20.586	18.831	18.885	21.126	-2.3	
E-186-0	SA	A-66	342,05	L	11.804	12.537	12.967	13.932	13.918	14.661	17.554*	20.644	15.782	14.247	13.097	13.121	14.522	-2.9	
				P	2.971	3.104	3.004	3.275	3.283	3.356	3.369**	2.970	3.264	3.488	3.210	3.058	3.196	-4.3	
				T	14.798	15.666	15.996	17.234	17.228	18.045	20.957	23.651	19.076	17.763	16.333	16.204	17.746	-3.5	
E-187-0	V	A-7	388,44	L	33.348	34.662	35.452	36.475	37.607	37.893	39.054	39.850	38.290	37.204	36.822	36.741	36.950	-0.1	
				P	10.079	10.717	10.003	10.591	10.363	10.049	10.024	7.715	8.787	10.209	10.317	9.981	9.903	3.6	
				T	43.688	45.651	45.729	47.350	48.260	48.234	49.377	47.860	47.365	47.699	47.424	47.005	47.137	0.6	
E-188-0	A	N-332	199,95	L	11.593	12.097	12.497	13.178	13.458	14.205	16.218	17.638	14.048	13.215	12.893	12.640	13.640	4.3	
				P	1.004	1.094	1.010	1.128	1.108	1.061	1.074	882	949	1.101	1.048	1.010	1.039	-1.7	
				T	12.667	13.265	13.583	14.387	14.648	15.352	17.390	18.625	15.082	14.396	14.020	13.727	14.762	3	
E-189-0	A	A-31	177,31	L	13.089	13.561	15.784	15.676	16.578	19.918	25.036	31.812	20.227	15.095	14.273	14.698	17.979	-3.4	
				P	6.223	6.634	6.047	6.682	6.239	6.107	6.209	4.946	5.317	6.044	6.173	5.270	5.991	-1.3	
				T	19.360	20.247	21.884	22.414	22.872	26.087	31.316	36.836	25.604	21.191	20.497	20.016	24.027	-2.8	
E-190-0	A	N-332	73,83	L	15.645	16.652	18.166	18.974	20.301	21.789	23.796	26.871	22.203	19.528	16.518	14.867	19.609	1	
				P	840	891	900	990	936	987	1.003	1.104	1.065	1.029	1.059	944	979	8.2	
				T	16.629	17.696	19.234	20.140	21.425	22.976	25.017	28.222	23.473	20.737	17.730	15.949	20.769	0.9	
E-191-0	AB	N-322	296,24	L	1.504	1.487	1.644	1.746	1.887	1.823	2.026	2.787	2.132	1.902	1.747	1.839	1.877	-4.2	
				P	252	254	222	277	251	246	280	225	259	286	285	282	260	-8.8	
				T	1.773	1.758	1.884	2.043	2.160	2.090	2.329	3.041	2.415	2.210	2.052	2.141	2.158	-4.7	
E-192-0	SA	A-66	343,61	L	3.173	3.533	3.714	4.429	4.511	5.165	6.970	9.886	5.956	4.300	3.683	4.047 ***	4.947	-1.8	
				P	1.454	1.509	1.524	1.631	1.652	1.647	1.613	1.354	1.495	1.614	1.498	1.379 ***	1.531	-3.2	
				T	4.642	5.059	5.256	6.081	6.184	6.836	8.611	11.275	7.477	5.934	5.198	5.445	6.500	-2	
E-193-0	AL	A-7S	536,50	L	10.198	10.494	10.952	11.417	11.625	13.260	15.828	18.435	13.409	11.310	10.529	10.238	12.308	-0.4	
				P	2.076	2.172	1.850	2.003	2.011	1.988	1.612	1.344	1.418	1.853	2.128	1.998	1.871	-15.8	
				T	12.327	12.720	12.857	13.478	13.694	15.314	17.515	19.864	14.890	13.220	12.712	12.289	14.240	-2.7	
E-194-0	LU	A-8	506,62	L	4.763	5.088	5.558	5.609	5.948	6.603	8.465	11.062	7.442	6.122	5.539	5.646	6.487	1.2	
				P	1.006	1.073	1.021	1.212	1.094	1.042	1.199	1.125	1.194	1.227	1.168	1.080	1.120	6.5	
				T	5.797	6.191	6.612	6.854	7.077	7.684	9.712	12.246	8.680	7.386	6.741	6.760	7.645	2	
E-195-0	J	A-4	265,91	L	9.575	10.516	12.684	11.743	13.406	14.731	20.562	25.656	15.137	13.122	11.435	12.445	14.251	2.2	
				P	5.069	5.325	5.123	5.707	5.490	5.356	5.549	4.744	5.226	5.921	5.384	4.946	5.320	0.2	
				T	14.674	15.873	17.842	17.484	18.932	20.125	26.158	30.449	20.402	19.080	16.851	17.426	19.608	1.7	

* => Dato Estimado por eliminación del dato original

** => Dato Estimado por carecer de dato original

(1) Los datos del año en curso son definitivos con motos.

(2) Las estaciones están ordenadas numericamente. Si a su derecha figura un * quiere decir que incluye el tráfico de las vías de Servicio.

(3) Los crecimientos no comparables figuran en blanco. Se considera que un dato de tráfico no es comparable con el dato del año anterior si:

Ligeros y Total => Cuando el valor del IMD actual es <= 2000 y la diferencia entre IMDs con el del año anterior es > 600 ó
 "" "" está entre 2001 y 5000 y la diferencia entre IMDs con el del año anterior es > 1300 ó
 "" "" es > 5000 y el crecimiento es > 25 %
 Pesados => Cuando el valor del IMD actual es <= 1000 y la diferencia entre IMDs con el del año anterior es > 400 ó
 "" "" está entre 1000 y 2000 y la diferencia entre IMDs con el del año anterior es > 700 ó
 "" "" es > 2000 y el crecimiento es > 40 %

(4) OBSERVACIONES. Cuando el campo está en blanco quiere decir que todos los datos existentes son válidos para calcular los crecimientos anuales. En caso contrario figurarán dos números que indican el número de meses no comparables para el valor de crecimiento anual.

Elaboración Subdirección General de Explotación y Gestión de Red. Dirección General de Carreteras. Ministerio de Fomento.

ESTACIONES PERMANENTES (RED SIN PEAJE) (ordenado por número de estación)

Estación	Prov	Vía	PK	T	ENE	FEB	MAR	ABR	MAY	JUN	JUL	AGO	SEP	OCT	NOV	DIC	IMD	Crec. % (3)	(4)
E-196-0	J	A-4	68,50	L	10.819	11.730	12.679	12.997	13.973	15.158	19.220	22.015	15.897	12.957	12.370	13.153	14.414	0.1	
				P	2.808	2.737	2.417	2.781	2.701	2.758	2.860	2.629	2.702	2.834	2.665	2.497	2.699	-1.6	
				T	13.652	14.494	15.124	15.807	16.705	17.950	22.121	24.688	18.633	15.821	15.064	15.679	17.145	-0.2	
E-197-0	M	M-40	47,82	L	107.860	113.427	102.597	119.634	113.167	116.603	115.778	85.495	114.591	119.538	112.559	99.328	110.048	-0.9	
				P	2.832	3.234	3.065	4.439	4.878	4.922	5.120	3.709	4.626	4.438	3.900	2.836	4.000	-7.8	1
				T	111.261	117.259	106.205	124.718	118.651	122.158	121.531	89.673	119.840	124.619	117.070	102.692	114.640	-1.3	
E-198-0	CO	N-432	328,30	L	2.653	2.939	2.841	3.150	3.161	3.174	3.013	2.720	3.208	3.147	3.055	2.916	2.998	-3.2	
				P	382	384	299	391	435	431	420	360	422	455	478	500	413	-1.4	
				T	3.051	3.342	3.157	3.561	3.616	3.625	3.451	3.097	3.650	3.622	3.553	3.435	3.430	-3.1	
E-199-0	GI	A-26	65,16	L	9.493	9.680	10.533	10.254	10.645	11.121	11.738	11.977	11.289	10.643	10.211	9.942	10.627	-3.7	
				P	1.102	1.180	1.045	1.276	1.190	1.268	1.351	1.104	1.240	1.307	1.039	1.141	1.187	2.6	
				T	10.666	10.934	11.657	11.609	11.915	12.474	13.179	13.172	12.615	12.031	11.328	11.159	11.895	-3.7	
E-200-0	SE	A-4	471,10	L	10.254***	11.101***	10.443 *	11.450	12.925	12.352	12.907	13.539	12.810	12.059	11.560	11.484	11.907	-2.2	
				P	2.514***	2.562 ***	2.638 *	3.093	2.887	2.738	2.767	2.308	2.606	2.903	2.801	2.738	2.713	-1.7	
				T	12.802	13.699	13.117	14.585	15.855	15.129	15.715	15.886	15.456	15.003	14.400	14.261	14.659	-1.9	
E-201-0	V	A-7	295,41	L	26.242	27.472	26.948	28.438	28.999	30.817	34.780	35.677	30.743	29.245	28.614	29.503	29.790	0.3	
				P	9.969	10.792	9.652	10.649	10.150	9.796	9.870	7.569	8.695	10.153	10.349	10.040	9.807	2	
				T	36.256	38.313	36.646	39.137	39.198	40.663	44.706	43.298	39.486	39.447	39.012	39.591	39.646	0.5	
E-202-0	SE	N-4	588,82	L	5.623	6.513	6.334 **	6.558 **	6.485 **	7.529 **	8.484**	8.849 **	7.645 **	6.716 **	6.040 **	6.146 **	6.910	4.7	
				P	1.903	2.067	2.047 **	2.154 **	2.163 **	2.109 **	2.313**	2.008 **	2.025 **	2.182 **	2.043 **	2.054 **	2.089	-4.2	
				T	7.604	8.671	8.469 **	8.804 **	8.738 **	9.741 **	10.914*	10.978**	9.775 **	8.991 **	8.168 **	8.285 **	9.095	2.5	
E-203-0	* GI	A-2	706,61	L	28.958	29.260	29.801	30.786	32.693	32.067	31.572	30.835	33.676	33.503	32.778	31.923	27.402	5	
				P	6.011	6.312	5.364	5.924	5.364	5.449	5.422	4.007	4.595	5.031	4				

ESTACIONES PERMANENTES (RED SIN PEAJE) (ordenado por número de estación)

Estación	Prov	Vía	PK	T	ENE	FEB	MAR	ABR	MAY	JUN	JUL	AGO	SEP	OCT	NOV	DIC	IMD	Crec. % (3)	Obs	
																				(2)
E-208-0	BA	A-5	377,00	L	14.786	15.410	15.064	15.959	16.248	15.648	14.976*	14.482	15.869	15.935	15.668	15.642	15.474	-2.3		
					P	1.741	1.852	1.657	1.992	2.028	2.259	2.234**	2.221	2.331	2.375	2.205	1.932	2.069	1.9	
					T	16.541	17.276	16.735	17.965	18.292	17.923	17.222	16.716	18.215	18.324	17.888	17.589	17.557	-1.9	
E-209-0	BA	N-430	110,97	L	5.065	5.302	5.215	5.818	5.835	5.993	6.107	6.082	5.425	5.114	4.817	4.747	5.460	-11.8		
					P	815	849	767	972	972	1.184	1.274	1.101	1.151	1.039	946	760	986	-7.9	
					T	5.916	6.188	6.018	6.832	6.848	7.221	7.426	7.227	6.616	6.190	5.797	5.541	6.485	-11	
E-210-0	CC	N-630	580,20	L	408	439	441	494	493	501	501	499	494	484	442	455	471	0.4		
					P	31	35	30	37	42	43	37	33	36	44	44	32	37	-9.8	
					T	443	477	475	536	540	549	542	537	534	532	490	491	512	-1	
E-211-0	CC	A-5	233,11	L	7.169	7.790	8.440	8.161	9.214	9.460	11.516	14.659	10.170	8.457	8.176	8.529	9.312	-4.3		
					P	1.564	1.658	1.540	1.759	1.710	1.756	1.827	1.628	1.737	1.822	1.697	1.593	1.691	-8	
					T	8.760	9.479	10.012	9.952	10.957	11.251	13.384	16.337	11.944	10.312	9.904	10.154	11.037	-4.8	
E-212-0	CC	A-66	475,24	L	4.581	5.231	5.593	6.122	6.265	6.832	8.727	12.020	7.767	5.917	5.383	5.662	6.675	-0.8		
					P	1.650	1.693	1.655	1.808	1.852	1.798	1.742	1.495	1.654	1.882	1.705	1.599	1.711	-3.9	
					T	6.261	6.957	7.283	7.967	8.155	8.671	10.520	13.579	9.466	7.836	7.121	7.295	8.426	-1.3	
E-213-0	GI	N-260	100,00	L	3.338	3.290	3.687	3.234	3.244	3.563	3.773	4.490	3.968	3.450	3.179	3.398	3.551	-4.5		
					P	173	195	170	195	188	208	224	211	195	204	219	206	199	-9.1	
					T	3.538	3.511	3.886	3.454	3.457	3.799	4.026	4.736	4.194	3.681	3.423	3.631	3.778	-5.2	
E-214-0	AB	N-310	139,84	L	1.720	1.735	1.716	1.897	1.906	2.029	1.994	1.965	1.775 **	1.843 **	1.687 **	1.598	1.822	-3.7		
					P	187	200	169	220	214	218	195	143	186 **	200 **	165 **	148	187	-21.1	
					T	1.906	1.935	1.886	2.117	2.120	2.247	2.189	2.108	1.961 **	2.043 **	1.852 **	1.745	2.009	-5.7	
E-215-0	AB	N-322A	408,14	L	1.055	1.125	1.183	1.351	1.293	1.318	1.441	1.768	1.346	1.333	1.214	1.197	1.302	-4.4		
					P	54	54	50	58	54	59	60	49	60	70	62	54	57	3.6	
					T	1.108	1.179	1.233	1.409	1.347	1.377	1.501	1.817	1.406	1.403	1.276	1.252	1.359	-5.2	
E-216-0	A	N-340	805,75	L	7.060	7.153	6.941	6.516	7.643	7.557	7.945	6.496	7.464	7.394	7.137	6.988	7.191	-2.4		
					P	400	431	356	390	425	419	437	210	426	466	428	366	396	0.5	
					T	7.589	7.715	7.423	7.025	8.208	8.115	8.527	6.824	8.027	7.997	7.697	7.482	7.719	-2.1	
E-217-0	A	A-7	518,95	L	39.573	42.025	43.628	44.475	45.829	47.291	52.624	54.387	46.836	45.534	43.228	43.005	45.703	-0.9		
					P	7.840	8.419	7.946	8.754	8.200	7.894	8.008	6.250	6.754	7.930	8.006	7.936	7.828	-3	
					T	47.627	50.670	51.806	53.467	54.271	55.434	60.907	60.914	53.832	53.703	51.464	51.169	53.772	-1.1	
E-218-0	AV	N-110	312,47	L	2.062	2.178	2.678	2.870	2.937	3.280	3.972	4.871	3.177	2.764	2.448	2.427	2.972	-2.7		
					P	192	194	180	208	195	216	236	218	220	262	207	192	210	-8.3	
					T	2.260	2.379	2.866	3.086	3.140	3.507	4.220	5.103	3.407	3.035	2.662	2.626	3.191	-3.3	
E-219-0	AV	N-403	87,22	L	3.816 **	4.110	4.443	5.037	5.193	5.572	6.401	6.683	5.662	4.962	4.682	4.111	5.056	4.7		
					P	224 **	230	272	319	291	283	273	286	281	253	220	188	260	-25.3	
					T	4.057 **	4.359	4.735	5.380	5.507	5.881	6.702	6.999	5.969	5.237	4.923	4.318	5.339	2.4	

* => Dato Estimado por eliminación del dato original

** => Dato Estimado por carecer de dato original

(1) Los datos del año en curso son definitivos con motos.

(2) Las estaciones están ordenadas numericamente. Si a su derecha figura un * quiere decir que incluye el tráfico de las vías de Servicio.

(3) Los crecimientos no comparables figuran en blanco. Se considera que un dato de tráfico no es comparable con el dato del año anterior si:

- Ligeros y Total => Cuando el valor del IMD actual es <= 2000 y la diferencia entre IMDs con el del año anterior es > 600 ó
 "" "" "" está entre 2001 y 5000 y la diferencia entre IMDs con el del año anterior es > 1300 ó
 "" "" "" es > 5000 y el crecimiento es > 25 %
- Pesados => Cuando el valor del IMD actual es <= 1000 y la diferencia entre IMDs con el del año anterior es > 400 ó
 "" "" "" está entre 1000 y 2000 y la diferencia entre IMDs con el del año anterior es > 700 ó
 "" "" "" es > 2000 y el crecimiento es > 40 %

16

21/04/2014

(4) OBSERVACIONES. Cuando el campo está en blanco quiere decir que todos los datos existentes son válidos para calcular los crecimientos anuales. En caso contrario figurarán dos números que indican el número de meses no comparables para el valor de crecimiento anual.

Elaboracion Subdirección General de Explotación y Gestión de Red. Dirección General de Carreteras. Ministerio de Fomento.

ESTACIONES PERMANENTES (RED SIN PEAJE) (ordenado por número de estación)

Estación	Prov	Vía	PK	T	ENE	FEB	MAR	ABR	MAY	JUN	JUL	AGO	SEP	OCT	NOV	DIC	IMD	Crec. % (3)	Obs	
																				(2)
E-296-0	TO	N-400	77,80	L	187	212	207	223	227	242	246	227	234	234	224	213	223	12		
					P	17	17	13	14	13	15	22	16	16	20	14	15	16	12	
					T	203	229	220	237	239	257	269	242	250	255	238	228	239	12	
E-297-0	TO	A-40	107,85	L	9.817	10.610***	10.921***	10.821	10.353	10.642	10.795	10.469	10.113***	10.279***	10.216***	9.174***	10.351	12		
					P	807 *	771 ***	761 ***	908	814	863	903	802	782 ***	876 ***	817 ***	620 ***	810	-44.1	8
					T	10.642	11.401	11.702	11.749	11.185	11.525	11.719	11.290	10.913	11.174	11.052	9.809	11.180	12	
E-298-0	TO	N-400	7,08	L	5.512	5.867	5.794	6.079	6.065	6.061	5.617	5.092	5.724	6.142	5.869	5.742	5.797	-5		
					P	412	463	392	487	483	516	542	487	480	519	484	447	476	-5.7	
					T	5.941	6.348	6.204	6.585	6.567	6.596	6.177	5.595	6.222	6.680	6.371	6.207	6.291	-5.3	
E-299-0	M	A-4	9,00	L	74.419	76.831	72.147	80.676	79.195	81.556	80.659	71.807*	79.027***	79.718***	75.499***	75.312***	77.237	0		
					P	6.336	6.823	5.947	6.911	6.676	6.743	6.825	5.734 *	6.238 ***	6.431 ***	5.883 ***	5.884 ***	6.369	-6.8	
					T	81.224	84.138	78.543	88.094	86.371	88.811	87.989	77.990	85.761	86.647	81.855	81.668	84.091	-0.6	
E-300-0	V	N-330	113,37	L	3.132	3.279	3.349	3.627	3.625	3.609	3.759	3.887	3.702	3.870	3.448	3.301	3.549	-1.1		
					P	176	186	172	207	192	186	195	175	208	221	180	193	191	-7.3	
					T	3.326	3.485	3.541	3.856	3.839	3.816	3.977	4.085	3.932	4.115	3.648	3.514	3.761	-2	
E-301-0	V	V-31	6,36	L	104.345**	102.962	97.914	103.460	106.705	109.059	111.227	91.858	106.931	108.896	105.812	102.202	104.281	-1.5		
					P	7.102***	7.539	6.796	7.709	7.491	7.293	7.691	5.697	6.892	7.724	7.051	6.348	7.111	-5.1	
					T	112.697	111.738	105.882	112.414	115.474	117.655	120.249	98.649	115.099	117.926	114.128	109.769	112.640	-1.7	
E-302-0	V	A-7	308,31	L	42.394	42.737	43.786	46.189	47.412	52.243	65.027	73.111	53.325	47.060	44.597	43.919	50.150	-3.2		
					P	14.694	16.020	14.602	15.954	15.239	14.624	14.745	11.713	13.201	15.234	15.415	14.803	14.687	0	
					T	57.727	59.408	59.043	62.838	63.355	67.629	80.693	85.825	67.291	62.993	60.683	59.380	65.572	-2.5	
E-303-0																				

ESTACIONES PERMANENTES (RED SIN PEAJE) (ordenado por número de estación)

Estación	Prov	Vía	PK	T	ENE	FEB	MAR	ABR	MAY	JUN	JUL	AGO	SEP	OCT	NOV	DIC	IMD	Crec. % (3) (4)		
																		13/12	Obs	
E-385-0	V	A-3	285,20	L	11.202	11.757	14.051	15.533	15.317	18.527	24.353	33.331	17.313	14.569	13.789	14.380	17.010	-1.1		
					P	4.869	5.134	4.501	5.065	4.794	4.841	5.033	4.286	4.788	5.090	4.920	4.365	4.807	-3.5	
					T	16.184	17.010	18.683	20.746	20.254	23.536	29.600	37.892	22.259	19.800	18.843	18.878	21.974	-1.1	
E-389-0	TE	A-23	175,42	L	3.738	4.064	4.691	5.090	5.267	6.423	8.416	11.701	6.606	5.359	4.522	4.886	5.897	-0.3		
					P	2.514	2.620	2.453	2.671	2.497	2.405	2.545	2.156	2.276	2.376	2.548	2.386	2.454	1.2	
					T	6.267	6.700	7.160	7.778	7.781	8.847	10.982	13.878	8.899	7.751	7.085	7.287	8.368	0.2	
E-391-0	ZA	A-6	272,64	L	3.275	3.549	4.018	4.011	4.416	4.934	6.310	8.494	5.414	4.363	3.938	4.209	4.744	-1.5		
					P	1.318	1.300	1.209	1.342	1.337	1.310	1.466	1.283	1.358	1.366	1.352	1.333	1.331	-3.6	
					T	4.594	4.850	5.227	5.355	5.755	6.245	7.778	9.778	6.774	5.730	5.293	5.543	6.077	-2	
E-392-0	SA	N-620r	351,75	L	142	178	** 159	123	182	** 147	219	322	164	158	167	164	177	65.4		
					P	524	1.851	** 1.892	1.968	1.770	** 2.018	2.158	1.630	2.092	2.127	2.117	1.669	1.818	-10.9	1
					T	667	2.030	** 2.051	2.092	1.953	** 2.166	2.379	1.953	2.258	2.285	2.285	1.834	1.996	-7.2	1
E-393-0	ZA	A-52	46,34	L	3.686	3.897	4.580	4.468	5.227	5.642	9.124	15.431	6.739	5.188	4.522	4.817	6.110	2.2		
					P	1.700	1.769	1.755	1.887	1.900	1.904	2.157	1.771	1.950	2.005	1.883	1.805	1.874	-2.1	
					T	5.390	5.670	6.340	6.359	7.131	7.552	11.286	17.199	8.694	7.197	6.409	6.627	7.988	-1.7	
E-394-0	S	A-8	268,17	L	7.283	7.736	9.221	9.494	10.111	11.483	15.267	20.780	12.899	10.266	8.604	8.616	10.980	-3.9		
					P	1.429	1.516	1.395	1.684	1.575	1.650	1.839	1.661	1.619	1.635	1.460	1.401	1.572	-5	
					T	8.728	9.269	10.636	11.199	11.708	13.158	17.136	22.478	14.544	11.923	10.084	10.037	12.575	-4	
E-395-0	PO	N-525	278,33	L	343	444	438	461	503	538	573	639	532	479	439	445	486	-2.6		
					P	47	54	46	59	58	61	54	53	56	64	60	59	56	-3.5	
					T	390	499	485	521	562	600	628	693	589	544	500	505	543	-3	
E-396-0	PO	N-525	310,98	L	4.751	5.171	5.159	5.160	5.253	5.585	5.254**	5.619	5.441	5.256	5.081	5.293	5.252	2.5		
					P	520	627	530	620	589	604	563**	546	583	604	535	495	568	-5	
					T	5.278	5.805	5.696	5.787	5.849	6.197	5.824**	6.173	6.031	5.868	5.623	5.795	5.827	1.4	
E-397-0	SG	SG-20	9,82	L	11.854	12.583	12.209	13.180	13.426	13.880	14.368	14.033	13.674	13.250	12.932	12.485	13.156	0.4		
					P	995	1.088	946	1.134	1.164	1.144	1.119	1.035	1.135	1.180	1.027	848	1.068	-3.5	
					T	12.915	13.741	13.222	14.388	14.664	15.101	15.566	15.145	14.886	14.504	14.031	13.402	14.297	0.1	
E-398-0	TO	N-301	127,12	L	1.335	1.465	1.681	1.779	1.773	1.816	1.965	2.079	1.820	1.818	1.563	1.630	1.727	-9		
					P	937	1.274	1.300	1.540	1.415	1.471	1.536	1.279	1.451	1.659	1.402	1.415	1.390	-8.4	
					T	2.280	2.748	2.991	3.330	3.199	3.298	3.513	3.369	3.281	3.487	2.975	3.055	3.127	-8.8	
E-400-0	GI	N-260	0,62	L	633	731	961	1.357	1.608	1.790	2.439	3.458	2.139	1.226	757	673	1.481	-0.4		
					P	11	12	18	27	30	28	31	40	39	28	14	10	24	-4	
					T	670	772	1.017	1.438	1.703	1.890	2.566	3.634	2.262	1.303	801	711	1.564	-2.1	
E-402-0	GI	AP-7N	0,08	L	10.166	11.414	14.275	17.525	18.582	21.080	30.292	46.162	22.785	16.548	11.883	13.061	19.481	5.4		
					P	9.071	9.972	9.335	9.966	9.708	9.654	10.162	8.056	9.293	9.962	10.574	9.447	9.600	2.9	
					T	19.385	21.552	23.795	27.707	28.512	30.976	40.774	54.660	32.334	26.719	22.632	22.684	29.311	1.6	

* => Dato Estimado por eliminación del dato original

** => Dato Estimado por carecer de dato original

(1) Los datos del año en curso son definitivos con motos.

(2) Las estaciones están ordenadas numericamente. Si a su derecha figura un * quiere decir que incluye el tráfico de las vías de Servicio.

(3) Los crecimientos no comparables figuran en blanco. Se considera que un dato de tráfico no es comparable con el dato del año anterior si:

Ligeros y Total => Cuando el valor del IMD actual es <= 2000 y la diferencia entre IMDs con el del año anterior es > 600 ó
 "" "" está entre 2001 y 5000 y la diferencia entre IMDs con el del año anterior es > 1300 ó
 "" "" es > 5000 y el crecimiento es > 25 %
 Pesados => Cuando el valor del IMD actual es <= 1000 y la diferencia entre IMDs con el del año anterior es > 400 ó
 "" "" está entre 1000 y 2000 y la diferencia entre IMDs con el del año anterior es > 700 ó
 "" "" es > 2000 y el crecimiento es > 40 %

30

21/04/2014

(4) OBSERVACIONES. Cuando el campo está en blanco quiere decir que todos los datos existentes son válidos para calcular los crecimientos anuales. En caso contrario figurarán dos números que indican el número de meses no comparables para el valor de crecimiento anual.

Elaboracion Subdirección General de Explotación y Gestión de Red. Dirección General de Carreteras. Ministerio de Fomento.

ESTACIONES PERMANENTES (RED SIN PEAJE) (ordenado por número de estación)

Estación	Prov	Vía	PK	T	ENE	FEB	MAR	ABR	MAY	JUN	JUL	AGO	SEP	OCT	NOV	DIC	IMD	Crec. % (3) (4)		
																		13/12	Obs	
E-449-0	V	A-7	426,80	L	12.496***	13.381***	13.368***	14.706***	14.429***	14.426***	14.691	13.905	14.535	14.931	14.520	13.596	14.082	1.4		
					P	1.623***	1.558***	1.835***	1.817***	1.808***	1.664***	1.640	1.210	1.605	1.855	1.674	1.331	1.635	6.4	
					T	14.186	15.011	15.275	16.602	16.316	16.167	16.408	15.186	16.217	16.867	16.271	14.997	15.792	2	
E-450-0	SE	SE-40	3,12	L	5.294	5.591	4.811	5.251	5.373	5.330	5.447	4.662	5.302	5.662	5.088	5.214	5.252	1.2		
					P	683	734	681	901	908	952	1.034	878	981	1.069	973	887	890	7.7	
					T	6.040	6.391	5.548	6.217	6.346	6.347	6.547	5.596	6.348	6.802	6.125	6.165	6.206	2.3	
E-451-0	MU	MU-31	1,70	L	6.058	6.433	6.455	6.799	6.650	8.003	9.620	9.862	7.057	6.973	6.775	6.230	7.243	12		
					P	871	897	832	946	898	923	1.012	910	819	937	900	830	898	12	
					T	7.038	7.445	7.403	7.867	7.665	9.068	10.800	10.941	8.000	8.035	7.796	7.171	8.269	12	
E-454-0	HU	A-22	92,64	L	6.023	6.464	6.904	6.558	6.931	7.249	8.118	9.147	7.525	6.813	6.378	6.167	7.023	1.9		
					P	821	914	832	987	952	1.013	1.221	1.016	1.065	1.132	992	1.017	997	9.1	
					T	6.858	7.394	7.752	7.560	7.898	8.280	9.358	10.184	8.607	7.960	7.384	7.198	8.036	2.7	
E-455-0	CR	A-43	20,49	L	8.274	9.522	9.022	10.803	10.821	11.203	11.103	11.396	11.088	10.890	9.689	9.929	10.312	6.2		
					P	1.059	1.154	994	1.459	1.434	1.435	1.511	1.407	1.517	1.568	1.433	1.231	1.350	-6.3	
					T	9.351	10.697	10.035	12.284	12.279	12.663	12.638	12.827	12.629	12.482	11.142	11.181	11.684	4.6	
E-456-0	SE	A-66	792,15	L	13.479	14.376	14.319	15.407	16.436	17.778	22.175	26.151	19.247	15.887	15.647	16.473	17.281	-2.6		
					P	2.450	2.568	2.433	2.886	2.820	2.814	2.779	2.483	2.520	2.738	2.600	2.519	2.634	-5.7	
					T	15.990	17.009	16.817	18.363	19.329	20.672	25.050	28.745	21.851	18.696	18.317	19.065	19.992	-3	
E-457-0	AB	N-322	401,10	L	1.360	1.372	1.485	1.583	1.565	1.600	1.586	1.781	1.661	1.640	1.568	1.482	1.557	-5.6		
					P	233	268	224	265	223	282	318	265	318	347	293	261	275	16.6	
					T	1.598	1.645	1.714	1.854	1.792	1.887	1.910	2.052	1.985	1.9					

DATOS DEFINITIVOS DE TRÁFICO (IMD EN VEH/DÍA) EN LAS ESTACIONES DE AFORO DE LA RCE (1) 2013

ESTACIONES PERMANENTES (RED SIN PEAJE) (ordenado por número de estación)

Estación	Prov	Vía	PK	T	ENE	FEB	MAR	ABR	MAY	JUN	JUL	AGO	SEP	OCT	NOV	DIC	IMD	Crec. % (3) (4)		
																		13/12	Obs	
E-464-0	V	A-38	36,73	L	22.204	22.987	23.060	23.432	24.366	25.422	27.606	26.328	24.623	23.623	23.212	22.699	24.130	-1.2		
					P	2.360	2.472	2.287	2.320	2.218	2.023	2.053	1.690	1.890	2.349	2.376	2.244	2.190	-4.5	
					T	24.763	25.665	25.552	25.961	26.799	27.668	29.900	28.248	26.729	26.182	25.795	25.145	26.534	-1.6	
E-465-0	TO	A-40	208,90	L	1.954	2.061	2.218	2.313	2.389	2.681	3.073	3.237	2.667	2.405	2.219	2.125	2.445	2.9		
					P	718	822	724	867	780	798	900	782	889	968	849	780	823	0.7	
					T	2.676	2.887	2.947	3.186	3.174	3.485	3.979	4.027	3.563	3.381	3.073	2.910	3.274	2.5	
E-466-0	TO	A-40	215,70	L	2.049	2.190	2.311	2.346	2.421	2.750	2.916	3.191	2.618	2.457	2.303	2.208	2.480	3.7		
					P	771	805	691	849	762	776	864	749	849	953	842	772	807	2.2	
					T	2.824	3.000	3.006	3.200	3.187	3.531	3.786	3.946	3.472	3.415	3.150	2.985	3.292	3.2	
E-467-0	MU	A-33	4,33	L	3.723	3.870	3.848	4.085	4.352	4.479	4.344	4.056	4.223	4.363	4.272	4.162	4.148	4.3		
					P	732	772	704	778	903	954	930	778	787	897	891	750	823	1.9	
					T	4.469	4.657	4.566	4.878	5.271	5.451	5.291	4.850	5.026	5.276	5.181	4.928	4.987	4	
E-468-0	MU	A-33	27,60	L	3.213	3.365	3.396	3.524	3.626	3.662	3.609	3.618	3.563	3.703	3.783	3.515	3.548	-4.4	1	
					P	711	739	648	724	831	862	852	698	712	810	820	713	760	0	
					T	3.930	4.110	4.050	4.252	4.464	4.530	4.467	4.321	4.281	4.520	4.609	4.234	4.314	-1.6	2
E-470-0	J	A-4	256,54	L	9.489	10.193	10.857	11.451	12.858	13.543	18.708	26.518	15.757	12.012	11.055	11.382	13.652	7.6		
					P	4.833	5.136	4.858	5.594	5.422	5.161	5.350	4.597	5.149	5.385	5.173	4.905	5.130	-3.6	
					T	14.376	15.386	15.773	17.109	18.348	18.772	24.143	31.230	20.986	17.462	16.290	16.348	18.852	4.5	
E-471-0	P	A-67	28,22	L	4.060	4.234	5.107	5.194	5.539	6.379	9.222	10.328	6.578	5.449	4.891	5.125	6.009	-3.2		
					P	671	684	583	728	716	671	758	688	778	785	708	620	699	-8.4	
					T	4.733	4.920	5.692	5.925	6.257	7.054	9.983	11.018	7.360	6.238	5.602	5.747	6.711	-4.2	
E-472-0	J	A-32	28,46	L	4.688	4.914	5.064	5.426	5.374	5.223	5.072	4.962	5.518	5.408	5.293	5.253	5.183	-2.9	2	
					P	371	395	354	439	446	447	432	381	427	441	415	453	417	-4.4	
					T	5.078	5.328	5.439	5.887	5.842	5.693	5.525	5.364	5.967	5.872	5.729	5.728	5.621	-2.7	2
E-473-0	O	A-8	291,45	L	5.284	6.192	6.785	6.597	7.268	8.246	10.875	15.084	9.402	7.765	6.277	6.297	8.006	7.5		
					P	1.285	1.435	1.304	1.557	1.469	1.539	1.560	1.380	1.411	1.432	1.311	1.261	1.412	-8.1	
					T	6.610	7.673	8.137	8.203	8.791	9.845	12.511	16.565	10.881	9.255	7.635	7.605	9.476	5	
E-474-0	LE	LE-11	0,60	L	8.840	9.270	9.879	10.189	10.915	11.048	11.319	12.817	11.854	11.672	11.236	11.183	10.852	12		
					P	344	381	384	454	478	465	494	447	456	484	455	415	438	226.9	
					T	9.248	9.718	10.334	10.717	11.473	11.594	11.896	13.358	12.397	12.241	11.774	11.679	11.369	12	
E-475-0	L	A-22	4,00	L	10.030	10.246	11.095	10.403	11.132	11.686	12.324	12.905	11.868	11.303	8.896	8.385	10.856	-0.9	1	
					P	1.440	1.366	1.199	1.433	1.343	1.440	1.726	1.535	1.593	1.564	1.132	1.040	1.401	-14.4	
					T	11.510	11.653	12.336	11.878	12.519	13.173	14.101	14.493	13.508	12.911	10.063	9.456	12.300	-2.4	1
E-476-0	L	A-2	470,00	L	12.809	13.500	14.555	15.108	15.277	15.907	17.370	20.975	17.097	15.788	14.332	14.937	15.638	0.8		
					P	7.573	6.951	6.992	7.605	7.141	7.370	8.191	6.540	7.644	7.884	7.104	6.629	7.302	-2.3	
					T	20.524	20.591	21.693	22.867	22.567	23.432	25.733	27.685	24.905	23.832	21.580	21.709	23.093	0	

* => Dato Estimado por eliminación del dato original

** => Dato Estimado por carecer de dato original

(1) Los datos del año en curso son definitivos con motos.

(2) Las estaciones están ordenadas numericamente. Si a su derecha figura un * quiere decir que incluye el tráfico de las vías de Servicio.

(3) Los crecimientos no comparables figuran en blanco. Se considera que un dato de tráfico no es comparable con el dato del año anterior si:

Ligeros y Total => Cuando el valor del IMD actual es <= 2000 y la diferencia entre IMDs con el del año anterior es > 600 ó
 "" "" está entre 2001 y 5000 y la diferencia entre IMDs con el del año anterior es > 1300 ó
 "" "" es > 5000 y el crecimiento es > 25 %
 Pesados => Cuando el valor del IMD actual es <= 1000 y la diferencia entre IMDs con el del año anterior es > 400 ó
 "" "" está entre 1000 y 2000 y la diferencia entre IMDs con el del año anterior es > 700 ó
 "" "" es > 2000 y el crecimiento es > 40 %

35

21/04/2014

(4) OBSERVACIONES. Cuando el campo está en blanco quiere decir que todos los datos existentes son válidos para calcular los crecimientos anuales. En caso contrario figurarán dos números que indican el número de meses no comparables para el valor de crecimiento anual.

Elaboracion Subdirección General de Explotación y Gestión de Red. Dirección General de Carreteras. Ministerio de Fomento.

DATOS DEFINITIVOS DE TRÁFICO (IMD EN VEH/DÍA) EN LAS ESTACIONES DE AFORO DE LA RCE (1) 2013

ESTACIONES PERMANENTES (RED SIN PEAJE) (ordenado por número de estación)

Estación	Prov	Vía	PK	T	ENE	FEB	MAR	ABR	MAY	JUN	JUL	AGO	SEP	OCT	NOV	DIC	IMD	Crec. % (3) (4)									
																		13/12	Obs								
E-492-0	AB	N-430	426,85	L	722	**	724	**	764	**	767	**	798	**	795	**	896	1.103	689	873	520	542	766				
					P	85	**	74	**	72	**	80	**	88	**	90	**	82	73	68	129	70	61	81			
					T	809	**	800	**	837	**	850	**	888	**	887	**	980	1.179	759	1.005	591	604	849			
E-493-0	Z	A-2	317,15	L	42.911	***	45.634	***	48.966	***	51.102	***	50.822	52.112	53.986	50.255	51.397	51.739	48.672	48.012	49.634	8.270					
					P	8.329	***	8.510	***	8.021	***	8.402	***	8.231	8.269	8.906	7.222	8.383	8.756	8.541	7.669	8.270	8.270				
					T	51.741	54.675	57.547	60.090	59.632	60.974	63.509	58.042	60.370	61.090	57.776	56.229	58.473									
E-494-0	GU	A-2	63,10	L	18.800	***	19.947	***	19.589	***	19.981	***	20.483	***	21.501	22.330	24.706	19.750	18.462	16.799	18.839	20.099					
					P	5.780	***	5.813	***	5.713	***	6.096	***	6.270	***	5.706	6.041	4.955	5.837	6.270	5.865	5.363	5.809				
					T	24.708	25.893	25.433	26.212	26.893	27.345	28.514	29.801	25.720	24.865	22.786	24.326	26.041									
E-495-0	GU	A-2	84,00	L	11.944	***	11.690	***	12.467	***	12.821	***	12.653	***	13.059	***	14.177	***	14.668	***	14.173	13.173	11.787	13.753	13.030		
					P	5.156	***	5.234	***	5.201	***	5.436	***	5.519	***	5.263	***	5.527	***	4.628	***	5.428	5.732	5.405	4.973	5.292	
					T	17.182	17.008	17.751	18.345	18.261	18.410	19.789	19.378	19.690	18.995	17.277	18.810	18.408									
E-496-0	GU	A-2	116,20	L	9.497	***	9.808	***	10.479	***	10.161	***	10.400	***	12.301	13.169	15.791	11.545	9.703	9.096	11.033	11.082					
					P	4.905	***	4.851	***	4.763	***	5.142	***	5.084	***	4.934	5.277	4.287	5.097	5.403	5.098	4.187	4.919				
					T	14.475	14.731	15.313	15.379	15.560	17.308	18.525	20.144	16.719	15.186	14.269	15.280	16.074									
E-497-0	GU	A-2	135,86	L	8.145	***	8.417	***	8.993	***	8.733	***	8.935	***	10.676	11.286	13.781	9.950	8.194	7.791	9.207	9.509					
					P	4.847	***	4.793	***	4.706	***	5.081	***	5.024	***	4.889	5.204	4.201	5.035	5.326	5.046	4.168	4.860				
					T	13.054	13.272	13.761	13.880	14.024	15.627	16.558	18.035	15.050	13.591	12.904	13.427	14.432									
E-499-0	Z	A-2	279,35	L	12.448	***	13.194	***	14.165	***	14.783	***	14.840	***	14.617	***	15.620	***	15.532	***	14.798	*	14.341	13.224	14.856	14.368	
					P	4.445	***	4.542	***	4.281	***	4.481	***	4.682	***	4.422	***	4.671	***	3.888	***	4.594	4.664	4.322	3.999	4.416	
					T	16.979	17.826	18.537	19.360	19.620	19.135	20.392	19.514	19.488	19.101	17.635	18.948	18.878									
E-801-0	CU	A-3	77,18	L	16.132	16.350	18.761	18.659	21.520	28.013	35.628	41.838	27.161	19.443	17.978	18.728	23.351	-3.2									
					P	2.928	3.153	2.852	3.225	3.																	

ESTACIONES SEMIPERM. (RED SIN PEAJE) (ordenado alfabéticamente por provincia y número de estación)

Estación	Prov	Vía	PK	T	ENE	FEB	MAR	ABR	MAY	JUN	JUL	AGO	SEP	OCT	NOV	DIC	IMD	Crec. % (3) (4)	
																		13/12	Obs
A-156-5	A	N-332	141,90	L	18.702	18.960	18.318	19.948	20.862	20.372	23.057	23.743	22.235	20.690	19.490	18.362	20.395	2	
					P	982	1.140	1.187	1.314	1.282	1.455	1.303	1.016	1.105	1.242	1.072	965	1.172	-13.7
					T	19.688	20.104	19.510	21.267	22.150	21.833	24.367	24.765	23.346	21.937	20.567	19.331	21.572	1
AB-221-5	AB	A-30	11,23	L	7.909	8.857	9.342	9.663	10.517	10.713	13.923	16.504	13.942	9.294	9.388	9.311	10.780	-3	
					P	1.993	1.992	1.863	2.091	2.125	1.980	2.395	1.959	2.059	2.204	1.877	1.701	2.020	-2.2
					T	9.903	10.849	11.204	11.754	12.643	12.693	16.317	18.461	16.002	11.498	11.265	11.011	12.800	-2.8
AV-6-5	AV	A-51	107,87	L	7.739	9.005	10.045***	9.445	10.045	10.788	11.741	12.342***	11.026***	9.985	9.314	9.474	10.079	3.3	
					P	1.181	1.218	1.150***	1.074	1.401	1.348	1.405	1.283***	1.267***	1.464	1.258	1.117	1.264	-0.5
					T	8.919	10.223	11.195	10.519	11.447	12.136	13.146	13.626	12.294	11.448	10.572	10.590	11.343	2.9
BA-207-5	BA	N-630	699,47	L	1.323	1.312	1.318	1.372	1.422	1.439	1.495	1.111	1.393	1.799	1.429	1.195**	1.384	1.2	
					P	49	88	55	71	44	97	84	310	78	77	76	111**	95	58.3
					T	1.371	1.400	1.372	1.443	1.466	1.536	1.579	1.424	1.470	1.876	1.504	1.307**	1.479	3.6
BA-371-5	BA	A-66	643,31	L	11.372	13.015	12.964	14.852	17.166	15.048	17.968	18.781	17.116	17.139	13.546	16.615	15.465	-0.5	
					P	2.454	2.192	1.975	2.823	2.590	2.598	2.601	2.390	2.674	2.714	2.333	1.949	2.441	-3.2
					T	13.825	15.206	14.938	17.676	19.756	17.646	20.568	21.171	19.790	19.855	15.879	18.564	17.906	-0.9
BU-11-5	BU	N-232	533,41	L	1.171**	1.440	1.478	1.642	1.845	2.138	2.419	3.275	2.217	1.997	1.632*	1.461	1.893	-1.5	
					P	87**	142	134	140	125	140	152	189	170	198	193*	144	151	4.9
					T	1.258**	1.582	1.611	1.782	1.971	2.278	2.571	3.463	2.387	2.195	1.824*	1.605	2.044	-1
BU-31-5	BU	N-120	99,15	L	4.431	4.271	5.169	5.707	5.946	6.211	5.430	8.170	6.657	5.859	5.801**	5.109	5.730	-0.5	
					P	1.591	1.584	1.507	1.728	1.640	1.570	1.382	1.337	1.713	1.796	1.636**	1.634	1.593	-0.9
					T	6.022	5.855	6.675	7.435	7.586	7.781	6.811	9.507	8.369	7.655	7.437**	6.743	7.323	-0.6
C-267-5	C	SC-20	8,23	L	37.204	37.073	35.631	37.700	36.541	37.947	39.762	34.644	38.198	38.698*	37.755	37.828	37.415	0.8	
					P	684	880	766	961	863	892	939	817	922	987*	887	843	870	7.1
					T	38.059	38.125	36.561	38.835	37.573	39.014	40.886	35.620	39.296	39.864	38.817	38.846	38.458	0.8
C-281-5	C	A-54	3,75	L	14.131	12.916	13.840	14.581	14.886	15.372	16.600	18.340	16.680	15.458*	14.196	14.668	15.139	-1	
					P	1.202	1.215	1.295	1.333	1.431	1.454	1.727	1.331	1.580	1.448*	1.416	1.306	1.395	0.2
					T	15.333	14.132	15.135	15.914	16.316	16.826	18.327	19.672	18.260	16.906	15.612	15.975	16.534	-0.9
CA-222-5	CA	A-48	4,36	L	20.322	21.478	23.349***	27.926	27.123	33.213	35.304	50.185	30.425	25.535	23.326	23.348	28.461	-5.5	
					P	1.025	932	1.774***	1.570	1.419	1.676	2.971	1.312	1.408	1.516	1.317	1.272	1.516	6.5
					T	21.347	22.410	25.125	29.499	28.543	34.891	38.279	51.498	31.834	27.053	24.645	24.622	29.979	-4.8
CC-110-5	CC	A-66	520,35	L	8.133	8.058	9.615	8.860	9.200	11.204	11.597	13.768	9.403	8.443	7.878	8.442	9.550	-1.4	
					P	1.687	1.875	1.826	1.917	1.987	1.835	1.908	1.397	1.818	1.823	1.752	1.152	1.748	-13.8
					T	9.819	9.933	11.441	10.777	11.187	13.039	13.505	15.163	11.222	10.266	9.631	9.592	11.298	-3.6
CO-5-5	CO	A-4	414,16	L	16.222	16.567	15.912	17.721	18.009	17.981	18.245	17.325	18.375	16.495	16.945	18.414	17.351	-3.8	
					P	3.476	3.370	3.386	4.237	3.894	3.392	3.825	3.098	3.399	3.693	3.608	3.389	3.564	-3
					T	19.697	19.935	19.298	21.958	21.903	21.373	22.071	20.424	21.775	20.188	20.554	21.803	20.915	-3.7

* => Dato Estimado por eliminación del dato original

** => Dato Estimado por carecer de dato original

(1) Los datos del año en curso son definitivos con motos.

(2) Las estaciones están ordenadas numericamente. Si a su derecha figura un * quiere decir que incluye el tráfico de las vías de Servicio.

(3) Los crecimientos no comparables figuran en blanco. Se considera que un dato de tráfico no es comparable con el dato del año anterior si:

Ligeros y Total => Cuando el valor del IMD actual es <= 2000 y la diferencia entre IMDs con el del año anterior es > 600 ó
 "" "" está entre 2001 y 5000 y la diferencia entre IMDs con el del año anterior es > 1300 ó
 "" "" es > 5000 y el crecimiento es > 25 %
 Pesados => Cuando el valor del IMD actual es <= 1000 y la diferencia entre IMDs con el del año anterior es > 400 ó
 "" "" está entre 1000 y 2000 y la diferencia entre IMDs con el del año anterior es > 700 ó
 "" "" es > 2000 y el crecimiento es > 40 %

1
21/04/2014

(4) OBSERVACIONES. Cuando el campo está en blanco quiere decir que todos los datos existentes son válidos para calcular los crecimientos anuales. En caso contrario figurarán dos números que indican el número de meses no comparables para el valor de crecimiento anual.

Elaboracion Subdirección General de Explotación y Gestión de Red. Dirección General de Carreteras. Ministerio de Fomento.

ESTACIONES SEMIPERM. (RED SIN PEAJE) (ordenado alfabéticamente por provincia y número de estación)

Estación	Prov	Vía	PK	T	ENE	FEB	MAR	ABR	MAY	JUN	JUL	AGO	SEP	OCT	NOV	DIC	IMD	Crec. % (3) (4)		
																		13/12	Obs	
CO-9-5	CO	N-502	365,81	L	3.470	3.528	4.036	3.764	4.026	3.800	3.870	3.809	3.537	2.389	2.327	2.614	3.431	-5.3	3	
					P	392	436	391	448	451	524	631	398	496	411	280	278	428	-6.6	
					T	3.862	3.964	4.427	4.213	4.477	4.324	4.502	4.207	4.033	2.800	2.606	2.892	3.859	-4.7	3
CO-59-5	CO	N-432	276,08	L	5.856	5.961	5.513	6.538	6.388	5.960	6.239	5.194	6.053	6.374	6.117	6.023	6.018	-7.2		
					P	580	577	436	507	657	647	675	520	586	667	598	535	582	0	
					T	6.436	6.539	5.950	7.046	7.046	6.607	6.915	5.714	6.641	7.042	6.716	6.559	6.601	-5.2	1
CR-80-5	CR	A-41	177,00	L	7.501	6.656	6.821***	7.494	7.635*	7.981	7.335	7.016	7.546	7.517	6.290***	5.742	7.128	-1.5	1	
					P	901	787	773***	1.045	903*	820	802	691	1.017	1.012	687***	668	842	-2.4	
					T	8.403	7.443	7.595	8.539	8.538	8.803	8.137	7.707	8.562	8.529	6.976	6.409	7.970	-1.4	1
CR-183-5	CR	N-401	168,82	L	4.898	5.224	4.833**	5.008	5.072	5.340	5.075	4.628	5.270	5.290	5.056	4.367	5.005	-6.9	1	
					P	402	352	453**	419	475	502	467	425	424	540	506	435	450	3.4	
					T	5.300	5.576	5.286**	5.427	5.548	5.841	5.542	5.052	5.693	5.830	5.562	4.803	5.455	-6.1	1
CS-4-5	CS	A-23	26,33	L	16.373	16.452	17.804	15.529	16.607	17.850	18.605	26.464**	15.163	13.137	12.282*	15.788	16.838	-4.9	2	
					P	2.511	3.510	3.065	3.472	3.394	3.248	2.561	2.405**	2.027	2.340	2.717*	2.157	2.784	-11.8	1
					T	18.885	19.964	20.870	19.005	20.004	21.101	21.166	28.865*	17.190	15.479	15.003*	17.944	19.623	-4.1	3
GR-4-5	GR	N-323	177,60	L	1.126	1.100	1.286	1.206	1.177	1.404	1.664	1.791	1.453	1.362	1.209	1.217	1.333	3.9		
					P	63	67	52	85	106	143	152	241	183	156	128	76	121	17.5	
					T	1.190	1.168	1.338	1.291	1.284	1.548	1.818	2.033	1.638	1.520	1.339	1.293	1.455	4.9	
GR-200-5	GR	A-44	127,15	L	111.086	120.709	113.856	126.765	116.456	119.266	121.115	99.046	117.507	122.668	120.865	119.702	117.420	0.2		
					P	3.097	4.196	3.591	3.867	3.873	3.691	5.346	3.013	4.003	4.082	5.408	3.245	3.951	-0.9	2
					T	114.199	124.923	117.462	130.649	120.345	122.973	126.477	102.072	121.526	126.768	126.290	122.962	121.387	-0.2	
H-269-5	H	A-49	95,00	L	7.949	8.306	9.074	9.573	10.748	12.664	16.891	20.355	14.666	9.260	8.796	8.723	11.417	-2.4		
					P	1.067	1.339	1.378	1.592	1.565	1.076	1.272	1.125	1.184	1.158	1.153	1.009	1.243	-5	
					T	9.016	9.647	10.453	11.167	12.314	13.738	18.161	21.474	15.848	10.418	9.949	9.732	12.660	-2.7	
HU-5-5	HU	N-240	204,46	L	8.217	8.894	9.252	8.897	9.512	10.040	11.249									

DATOS DEFINITIVOS DE TRÁFICO (IMD EN VEH/DÍA) EN LAS ESTACIONES DE AFORO DE LA RCE (1)

ESTACIONES SEMIPERM. (RED SIN PEAJE) (ordenado alfabéticamente por provincia y número de estación)

Estación	Prov	Vía	PK	T													IMD	Crec. % (3)	Obs
					ENE	FEB	MAR	ABR	MAY	JUN	JUL	AGO	SEP	OCT	NOV	DIC			
TO-12-5	TO	A-42	49,69	L	30.648	31.676	31.500	33.779***	35.331	34.428 *	34.321	26.232	32.338 ***	34.685 ***	32.740	32.634 ***	32.526	-1.7	
					P	2.306	2.672	2.226	2.812 ***	2.590	2.821 *	2.706	3.168	2.575 ***	2.769 ***	2.276	2.532 ***	2.621	-2.3
					T	32.955	34.350	33.726	36.592	37.924	37.252	37.029	29.403	34.916	37.457	35.017	35.167	35.149	-1.7
TO-22-5	TO	A-4	96,60	L	12.833	14.652	14.270	15.016	17.756	18.524	22.843	28.779	19.738 ***	17.433	15.506	15.640	17.749	-1.6	
					P	4.196	3.996	3.501	4.511	4.099	4.119	4.793	3.905	4.427 ***	4.450	4.016	3.821	4.153	-6.7
					T	17.027	18.647	17.771	19.525	21.856	22.645	27.638	32.692	24.166	21.883	19.522	19.462	21.903	-2.6
V-23-5	V	A-35	40,75	L	13.915***	13.699***	15.815***	14.581***	14.771	15.413 ***	16.754	20.146	17.146	12.841	13.157	13.152	15.116	-3.3	
					P	6.895 ***	6.596 ***	6.388 ***	7.236 ***	7.557	6.452 ***	7.453	5.096	5.551	5.230	5.557	7.353	6.447	-11.6
					T	20.806	20.291	22.206	21.813	22.321	21.865	24.205	25.258	22.706	18.073	18.716	20.495	21.563	-6.5
V-219-5	V	A-7	352,00	L	22.907***	24.462	26.357***	28.227	28.343***	30.505	41.556	42.830***	28.642***	24.904***	25.773 ***	26.193 ***	29.225	-10.8	
					P	10.900***	9.404	9.499 ***	10.894	10.831 ***	9.596	9.639	8.156 ***	8.343 ***	8.419 ***	9.892 ***	11.318 ***	9.741	-3.7
					T	33.946	33.994	35.999	39.280	39.330	40.263	51.403	51.186	37.136	33.457	35.808	37.662	39.122	-9
VA-56-5	VA	A-6	201,35	L	8.444	10.138	12.161	11.265	11.805	13.987	19.611***	22.484	17.071	12.903	10.572	11.281	13.477	0.5	
					P	2.830	2.590	2.534	2.776	3.058	2.923	3.074***	3.406	2.886	2.870	2.618	2.563	2.844	0.8
					T	11.272	12.727	14.695	14.039	14.862	16.910	22.688	25.893	19.959	15.772	13.190	13.845	16.321	0.6
Z-13-5	Z	N-122	81,40	L	2.620	2.924	3.489	3.895	3.369	3.296	3.777	4.333	3.569	3.424	3.402	3.554	3.471	-0.3	
					P	859	1.006	867	1.055	1.017	1.008	1.098	946	1.032	1.108	1.118	896	1.001	-2.2
					T	3.479	3.930	4.356	4.950	4.386	4.305	4.875	5.279	4.601	4.533	4.520	4.450	4.472	-0.8
Z-21-5	Z	A-2	190,64	L	6.741	6.610	7.493	7.563	8.134 ***	8.303 ***	8.942	9.711	8.256	7.080	6.439	8.002	7.773	2.5	
					P	3.464	3.669	3.413	3.787	3.535 ***	3.739 ***	4.057	3.267	3.841	4.088	3.862	3.367	3.674	-0.6
					T	10.205	10.279	10.905	11.350	11.668	12.041	13.000	12.977	12.098	11.170	10.302	11.368	11.447	1.5
Z-62-5	Z	A-2	258,10	L	11.135	11.426	12.821	11.811	12.736***	13.044 ***	14.799	17.971	14.197	12.514	11.586	12.826	13.072	-2.5	
					P	3.713	3.967	3.620	4.066	4.147 ***	3.958 ***	4.282	3.531	4.236	4.390	4.132	3.656	3.975	-2.9
					T	14.850	15.393	16.441	15.878	16.882	17.003	19.081	21.497	18.433	16.906	15.720	16.480	17.047	-3.9
Z-92-5	Z	A-2	216,80	L	8.540 ***	8.929 ***	9.822 ***	9.357 ***	9.810 ***	10.034 ***	9.962	12.894	9.063	8.088	7.183	9.692	9.448		
					P	3.603 ***	3.660 ***	3.399 ***	3.819 ***	3.533 ***	3.735 ***	3.960	3.226	3.834	4.025	3.821	3.256	3.656	
					T	12.200	12.649	13.288	13.237	13.409	13.836	13.988	16.211	12.957	12.166	11.049	13.014	13.167	
Z-100-5	Z	A-23	261,98	L	7.871	8.250	9.236	11.626	10.143	10.238	11.291	13.494	12.079	9.500	9.923	10.321	10.331	-1.8	
					P	1.942	1.927	1.676	1.988	1.930	1.860	1.940	1.652	1.833	1.983	2.013	1.696	1.870	1.4
					T	9.813	10.178	10.912	13.614	12.073	12.098	13.232	15.145	13.912	11.483	11.936	12.018	12.201	-1.4
Z-273-5	Z	A-2	291,70	L	14.962	15.088	15.977	15.144	17.249***	15.449 ***	18.247	20.554	17.820	16.236	15.138	17.160	16.585	-3.8	
					P	3.640	3.905	3.513	3.992	4.213 ***	3.973 ***	4.466	3.773	4.388	4.661	4.175	3.647	4.029	1.1
					T	18.700	19.093	19.594	19.237	21.575	19.524	22.833	24.458	22.326	21.005	19.412	20.918	20.723	-2.9
ZA-223-5	ZA	N-630	276,70	L	15.575	15.534	15.072	14.881	16.143	16.184	16.670	16.107	15.531	16.767	16.264	17.141	15.989	-0.6	
					P	1.167	1.237	1.028	1.244	1.192	1.243	1.233	1.309	1.419	1.321	1.225	1.239	1.238	-11.6
					T	16.745	16.772	16.101	16.125	17.338	17.429	17.905	17.418	16.952	18.090	17.490	18.382	17.229	-1.5

* => Dato Estimado por eliminación del dato original

** => Dato Estimado por carecer de dato original

(1) Los datos del año en curso son definitivos con motos.

(2) Las estaciones están ordenadas numéricamente. Si a su derecha figura un * quiere decir que incluye el tráfico de las vías de Servicio.

(3) Los crecimientos no comparables figuran en blanco. Se considera que un dato de tráfico no es comparable con el dato del año anterior si:

- Ligeros y Total => Cuando el valor del IMD actual es <= 2000 y la diferencia entre IMDs con el del año anterior es > 600 ó
 - *** ** está entre 2001 y 5000 y la diferencia entre IMDs con el del año anterior es > 1300 ó
 - *** ** es > 5000 y el crecimiento es > 25 %
- Pesados => Cuando el valor del IMD actual es <= 1000 y la diferencia entre IMDs con el del año anterior es > 400 ó
 - *** ** está entre 1000 y 2000 y la diferencia entre IMDs con el del año anterior es > 700 ó
 - *** ** es > 2000 y el crecimiento es > 40 %

(4) OBSERVACIONES. Cuando el campo está en blanco quiere decir que todos los datos existentes son válidos para calcular los crecimientos anuales. En caso contrario figurarán dos números que indican el número de meses no comparables para el valor de crecimiento anual.

Elaboración Subdirección General de Explotación y Gestión de Red. Dirección General de Carreteras. Ministerio de Fomento.

ESTACIONES PRIMARIAS (RED SIN PEAJE) (ordenado alfabéticamente por provincia y número de estación)

Estación	Prov	Vía	PK	T	ENE	FEB	MAR	ABR	MAY	JUN	JUL	AGO	SEP	OCT	NOV	DIC	IMD	Crec.		
																		% (3)	(4)	
A-15-1	A	N-340	710,05	L	14.312	13.655***	14.078	11.042***	14.974	14.208***	14.619	10.814	13.896	13.992***	15.103	13.239***	13.661	-2.5	1	
					P	676	736	668	669	803	720	764	513	691	790	751	653	703	-7.4	
					T	15.310	14.698	15.063	11.958	16.113	15.248	15.712	11.569	14.899	15.097	16.194	14.190	14.671	-2.7	1
A-57-1	A	A-31	221,50	L	34.327	28.892***	35.176	33.432***	38.620	41.688***	47.907	51.891	44.301	31.861***	37.011	30.833***	37.995	-2.7	1	
					P	7.254	7.504	6.867	7.568	7.175	6.909	7.492	6.160	6.156	6.862	7.125	6.075	6.929	-2.4	
					T	41.743	36.524	42.213	41.156	45.984	48.807	55.643	58.327	50.688	38.873	44.317	37.056	45.111	-3.9	
A-177-1	A	N-344	118,78	L	5.803	6.917	6.298	7.310	7.418	7.530	7.735	9.698	8.229	7.558	6.604	7.521	7.385	3.9	1	
					P	6.226	5.850	5.955	5.791	6.080	6.846	6.601	5.156	4.811	6.232	5.987	5.637	5.931	6.4	
					T	12.035	12.782	12.264	13.118	13.514	14.389	14.352	14.889	13.068	13.807	12.603	13.176	13.333	4.3	1
A-205-1	A	N-340	722,90	L	14.150**	14.617	13.495	14.421	15.121**	14.240	15.834*	11.741	14.703**	14.840	14.056**	13.960	14.265	-0.1		
					P	613	538	552	631	653	560	639	505	623	642	646	527	594	2.9	
					T	15.333**	15.740	14.588	15.632	16.382**	15.371	17.109*	12.717	15.918**	16.079	15.269**	15.046	15.432	0.4	
A-232-1	A	A-70	29,05	L	39.906	38.716***	41.306	40.988***	45.521	43.390***	46.980	42.715	44.296	42.006***	42.984	39.836***	42.387	-0.3		
					P	3.385	4.091	3.312	4.271	3.768	3.815	4.447	3.848	4.014	3.887	4.105	3.941	3.907	-5.6	
					T	43.561	43.064	44.899	45.530	49.596	47.496	51.740	46.849	48.607	46.175	47.376	44.042	46.578	-0.5	
AB-5-1	AB	A-31	154,35	L	8.661	9.032	9.183	10.705***	12.056	13.191***	17.259	22.619	18.520	10.240***	10.067	10.375***	12.659	-7.2	2	
					P	2.224	2.088	1.869	2.172	2.256	2.018	2.340	1.934	2.144	2.284	2.167	2.099	2.133	-6.9	
					T	10.898	11.137	11.073	12.901	14.344	15.249	19.657	24.644	20.733	12.545	12.256	12.498	14.828	-7	2
AB-9-1	AB	A-31	72,64	L	12.216	12.440***	16.201	14.365***	15.965	19.879***	26.916	30.197	23.659	14.406***	14.870	14.106***	17.935	-5.3	2	
					P	2.932	3.081	2.988	3.283	3.353	3.213	3.600	2.877	3.256	3.365	3.230	3.115	3.191	-9.4	
					T	15.179	15.551	19.237	17.684	19.360	23.154	30.600	33.182	26.994	17.807	18.140	17.258	21.179	-6.1	2
AB-15-1	AB	A-31	142,25	L	8.737	8.838	9.263	10.483***	11.937	12.887***	16.773	21.610	17.714	10.032***	9.976	10.133***	12.365	-7.2	1	
					P	2.013	2.023	1.774	2.102	2.115	1.956	2.158	2.293	1.953	2.212	2.181	2.036	2.068	-7.9	
					T	10.754	10.865	11.048	12.596	14.068	14.866	18.967	23.957	19.709	12.250	12.164	12.179	14.452	-7.4	1
AB-16-1	AB	N-430A	428,08	L	484	809	803	770	820	912	880	1.071	760	662	738	641	779	-28.5	1	
					P	52	122	62	73	74	87	86	84	87	54	70	71	77	-47.9	
					T	535	932	865	842	895	999	966	1.155	848	716	808	712	856	-29.6	2
AB-30-1	AB	N-322	358,06	L	8.434***	8.964	8.994	10.305	10.453***	10.982	11.649**	14.433*	12.107***	10.854	9.889***	10.462	10.627			
					P	1.180***	1.309	1.023	1.239	1.172	1.102	1.255***	978	1.158	1.292	1.293	1.230	1.186		
					T	9.654	10.318	10.060	11.594	11.675	12.135	12.958	15.472	13.322	12.197	11.230	11.742	11.863		
AB-40-1	AB	N-301	296,21	L	208	191	221	209	231	227	254	270	236	239	203	200	224	-2.2		
					P	25	32	31	31	34	42	35	28	33	37	33	34	33	-3	
					T	236	227	257	244	269	273	294	302	273	280	239	238	261	-1.9	
AB-201-1	AB	A-30	43,00	L	6.217***	7.990	7.722	8.975	8.418	9.700	14.897**	13.832	11.521***	8.888	7.329	8.787	9.523	-9.3	1	
					P	1.788***	1.775	1.696	1.774	1.880	2.183	2.076***	1.831	1.871	1.809	1.834	1.696	1.851	-8.8	
					T	8.008	9.773	9.425	10.760	10.306	11.894	16.994	15.681	13.408	10.708	9.169	10.493	11.385	-9.5	1

* => Dato Estimado por eliminación del dato original

** => Dato Estimado por carecer de dato original

(1) Los datos del año en curso son definitivos con motos.

(2) Las estaciones están ordenadas numericamente. Si a su derecha figura un * quiere decir que incluye el tráfico de las vías de Servicio.

(3) Los crecimientos no comparables figuran en blanco. Se considera que un dato de tráfico no es comparable con el dato del año anterior si:

Ligeros y Total => Cuando el valor del IMD actual es <= 2000 y la diferencia entre IMDs con el del año anterior es > 600 ó
 *** ** está entre 2001 y 5000 y la diferencia entre IMDs con el del año anterior es > 1300 ó
 *** ** es > 5000 y el crecimiento es > 25 %
 Pesados => Cuando el valor del IMD actual es <= 1000 y la diferencia entre IMDs con el del año anterior es > 400 ó
 *** ** está entre 1000 y 2000 y la diferencia entre IMDs con el del año anterior es > 700 ó
 *** ** es > 2000 y el crecimiento es > 40 %

21/04/2014

(4) OBSERVACIONES. Cuando el campo está en blanco quiere decir que todos los datos existentes son válidos para calcular los crecimientos anuales. En caso contrario figurarán dos números que indican el número de meses no comparables para el valor de crecimiento anual.

Elaboracion Subdirección General de Explotación y Gestión de Red. Dirección General de Carreteras. Ministerio de Fomento.

ESTACIONES PRIMARIAS (RED SIN PEAJE) (ordenado alfabéticamente por provincia y número de estación)

Estación	Prov	Vía	PK	T	ENE	FEB	MAR	ABR	MAY	JUN	JUL	AGO	SEP	OCT	NOV	DIC	IMD	Crec.		
																		% (3)	(4)	
CR-8-1	CR	A-43	88,00	L	3.096***	3.004	3.540	3.514	3.914	4.353	5.333***	7.320	4.792	3.742	3.666	3.515	4.149	6.1		
					P	2.354***	2.553	2.362	2.592	2.547	2.341	2.474***	2.399	2.509	2.679	2.484	2.189	2.457	-1.8	
					T	5.468	5.575	5.923	6.126	6.482	6.716	7.833	9.755	7.326	6.441	6.169	5.722	6.628	3.2	
CR-14-1	CR	N-430	281,17	L	2.743**	2.668	2.941**	3.159	3.094**	3.243	3.396**	3.329	2.892**	2.988	2.787**	2.389	2.969	-4.3		
					P	504**	585	445**	536	548**	599	642**	553	647**	657	510**	543	564	-2.9	
					T	3.280**	3.286	3.420**	3.732	3.678**	3.881	4.079**	3.921	3.576**	3.682	3.330**	2.961	3.569	-4.4	
CR-201-1	CR	N-420	132,00	L	838	735	754	855	1.074	1.065	987	1.108	980	844	770	741	896	-16.5		
					P	224	234	188	217	186	240	222	220	175	210	191	188	208	14.4	
					T	1.073	978	952	1.083	1.275	1.320	1.223	1.343	1.169	1.065	971	939	1.116	-12.3	
CR-238-1	CR	A-43	34,00	L	4.240	2.200	3.625	5.050	4.846	5.235	5.320	5.301	4.996	5.088	4.718	2.205	4.402	-1.1	2	
					P	898	405	607	988	892	977	1.002	930	1.094	1.067	968	409	853	-12.5	1
					T	5.145	2.609	4.239	6.047	5.748	6.221	6.332	6.242	6.099	6.164	5.695	2.619	5.263	-0.3	3
CS-2-1	CS	N-340	1.052,9	L	7.446	7.208	8.418	8.184	8.914	9.820	10.292	16.366**	10.575	8.144	8.668	7.324	9.280	6.4	1	
					P	4.451	4.619	4.421	4.395	4.331	4.158	3.976	3.074	3.515	3.997	4.517	4.252	4.142	-2.9	
					T	11.986	11.915	12.939	12.677	13.350	14.092	14.387	19.624**	14.212	12.237**	13.288	11.664	13.531	0.9	
CS-3-1	CS	N-340	975,44	L	10.490**	10.878**	10.950**	12.049	12.116**	12.447	14.705*	16.223	12.575**	12.356	11.564**	11.379	12.311	9.7		
					P	2.971**	3.045**	3.095**	3.401	3.274**	3.150	2.973**	2.350	2.651**	2.910	3.024**	3.070	2.993	-4.9	
					T	13.612**	14.079**	14.202**	15.624	15.562**	15.771	17.872*	18.773	15.394**	15.435	14.751**	14.612	15.474	7.1	
CS-5-1	CS	N-340	962,88	L	15.798**	18.661	16.532	18.246	18.249**	18.694	22.147*	18.611	18.947**	19.408	17.465**	19.481	18.520	-0.7		
					P	4.057**	4.533	4.174	4.563	4.468	4.149	4.090**	3.174	3.630**	4.057	4.126**	4.155			

DATOS DEFINITIVOS DE TRÁFICO (IMD EN VEH/DÍA) EN LAS ESTACIONES DE AFORO DE LA RCE (1)

ESTACIONES PRIMARIAS (RED SIN PEAJE) (ordenado alfabéticamente por provincia y número de estación)

Estación	Prov	Vía	PK	T													IMD	Crec. % (3)	Obs
					ENE	FEB	MAR	ABR	MAY	JUN	JUL	AGO	SEP	OCT	NOV	DIC			
TO-6-1	TO	A-42	74,60	L	33.286	33.292***	32.879	34.903***	36.840	35.061***	34.737	28.988***	34.603**	35.145**	31.558	34.547***	33.820	-4.3	
					P	1.354	1.427***	1.269	1.516***	1.620	1.459***	1.588	1.212***	1.477**	1.542**	1.403	1.412***	1.440	-9.6
					T	34.772	34.849	34.278	36.554	38.604	36.659	36.459	30.312	36.215*	36.823	33.082	36.095	35.392	-4.8
TO-18-1	TO	N-502	160,20	L	1.322	1.242*	1.243	1.428**	1.495	1.558**	1.723	1.767**	1.636	1.431**	1.447	1.242**	1.461	-9.6	
					P	93	90*	70	103**	94	126**	157	127**	112	105**	99	84**	105	-7.1
					T	1.423	1.340*	1.321	1.540**	1.599	1.695**	1.893	1.906**	1.759	1.545**	1.555	1.335**	1.576	-9.6
TO-26-1	TO	N-301	77,00	L	2.970	2.828**	2.950	3.405**	3.436	3.549**	3.597	4.040**	3.539**	3.482**	3.296	3.192**	3.357	-1.8	
					P	1.613	1.526**	1.578	1.840**	1.658	1.775**	1.792	1.574**	1.746**	1.983**	1.615	1.759**	1.705	-0.6
					T	4.610	4.379**	4.554	5.275**	5.124	5.356**	5.421	5.651**	5.317**	5.496**	4.941	4.979**	5.092	-1
TO-144-1	TO	A-40	100,00	L	6.685	7.440***	7.617	8.070***	7.513***	7.742***	8.575	7.382***	8.120	7.728***	7.602	7.395***	7.656	10.5	
					P	974	1.064***	877	1.050***	1.014***	931***	1.129	878***	1.063	1.191***	1.115	1.063***	1.029	4.9
					T	7.679	8.525	8.517	9.145	8.549	8.696	9.730	8.285	9.209	8.941	8.740	8.479	8.708	9.6
TO-310-1	TO	TO-20	1,78	L	21.370	21.564***	19.348	22.061***	24.209	21.251***	19.601	20.997***	20.363***	20.889***	22.357	18.231***	21.020	4	
					P	623	606***	550	714***	812	675***	721	647***	614***	683***	671	483***	650	-10.7
					T	22.116	22.294	20.010	22.901	25.159	22.047	20.432	21.764	21.093	21.690	23.154	18.820	21.790	5.6
V-1-1	V	V-23	0,71	L	14.009***	14.853	14.705***	15.501	15.235***	15.389	18.045**	18.569**	16.022***	14.661**	15.129***	15.418***	15.628	-0.8	
					P	880***	837	859***	798	900***	955	839***	663***	740***	924**	905***	877***	848	54.8
					T	15.075	15.887	15.760	16.501	16.337	16.548	19.121	19.472	16.969	15.780	16.235	16.498	16.682	1.1
V-10-1	V	N-420	537,56	L	461*	418	469	560**	474	608**	704	1.116	625	596**	489	549**	589	10.5	
					P	105*	118	70	84**	75	88**	89	81	100	96**	83	79**	89	-55.9
					T	566*	536	539	644**	549	696**	793	1.196	725	692**	572	628**	678	-8.4
V-88-1	V	N-332	222,56	L	14.541	14.267**	14.830**	15.559**	15.937	16.720**	19.187*	20.531	17.272	15.669**	14.403	15.244**	16.180	-7.5	
					P	2.491	2.484**	2.437**	2.558**	2.399	2.415**	2.437**	2.151	2.166	2.505**	2.561	2.400**	2.417	23.6
					T	17.240	16.955**	17.480**	18.340**	18.565	19.376**	21.902*	22.980	19.688	18.399**	17.170	17.864**	18.830	-4
V-89-1	V	A-38	10,18	L	12.383	14.293***	13.015	15.354***	15.832***	18.371***	22.863	24.055	18.121	15.396***	14.411	14.758***	16.571	-9.1	
					P	3.010	3.034***	2.823	2.985***	2.743***	2.446***	2.901	2.164	2.382	2.772***	2.745	2.660***	2.722	39
					T	15.501	17.455	15.952	18.477	18.718	20.987	25.975	26.447	20.673	18.306	17.286	17.550	19.444	-5.2
V-336-1	V	A-23	8,36	L	10.351***	12.078	12.832***	12.975	12.701***	16.304	21.979**	24.716	18.233***	13.921	11.520***	12.786	15.033	3.2	
					P	2.694***	2.730	2.591***	2.838	2.763***	2.684	2.793***	2.111	2.520***	2.899	2.757***	2.767	2.679	-6.9
					T	13.121	14.895	15.515	15.908	15.556	19.106	24.931	27.003	20.884	16.924	14.361	15.647	17.821	1.6
VA-3-1	VA	A-11	346,01	L	8.068***	7.281	7.837	8.233	8.391***	9.714	9.864***	10.549	8.884***	8.896	8.810*	7.958	8.707	-0.6	
					P	1.271***	1.300	1.182	1.615	1.261***	1.243	1.200***	1.222	1.396***	1.489	1.188*	1.148	1.293	-4.6
					T	9.367	8.607	9.047	9.876	9.682	10.993	11.101	11.810	10.312	10.415	10.031	9.134	10.031	-1.4
VA-5-1	VA	A-6	177,91	L	13.609	14.006***	20.341	15.680**	18.014***	20.462***	22.878	31.576***	19.728	17.800**	15.642	15.805***	18.795	0.3	
					P	2.920	2.920***	2.903	3.111**	3.159***	3.146***	3.771	3.137***	3.539	3.531**	2.903	3.050***	3.174	3.1
					T	16.558	16.957	23.284	18.824	21.211	23.650	26.696	34.769	23.310	21.370	18.578	18.889	22.008	-1.7

* => Dato Estimado por eliminación del dato original

** => Dato Estimado por carecer de dato original

(1) Los datos del año en curso son definitivos con motos.

(2) Las estaciones están ordenadas numéricamente. Si a su derecha figura un * quiere decir que incluye el tráfico de las vías de Servicio.

(3) Los crecimientos no comparables figuran en blanco. Se considera que un dato de tráfico no es comparable con el dato del año anterior si:

Ligeros y Total => Cuando el valor del IMD actual es <= 2000 y la diferencia entre IMDs con el del año anterior es > 600 ó
 "" "" está entre 2001 y 5000 y la diferencia entre IMDs con el del año anterior es > 1300 ó
 "" "" es > 5000 y el crecimiento es > 25 %

Pesados => Cuando el valor del IMD actual es <= 1000 y la diferencia entre IMDs con el del año anterior es > 400 ó
 "" "" está entre 1000 y 2000 y la diferencia entre IMDs con el del año anterior es > 700 ó
 "" "" es > 2000 y el crecimiento es > 40 %

(4) OBSERVACIONES. Cuando el campo está en blanco quiere decir que todos los datos existentes son válidos para calcular los crecimientos anuales. En caso contrario figurarán dos números que indican el número de meses no comparables para el valor de crecimiento anual.

ESTACIONES SECUNDARIAS (RED SIN PEAJE) (ordenado alfabeticamente por provincia y número de estación)

Table with columns: Estación, Prov, Vía, PK, T, ENE, FEB, MAR, ABR, MAY, JUN, JUL, AGO, SEP, OCT, NOV, DIC, IMD, Crec. % (3), Obs. Rows include stations like A-2-2, A-11-2, A-14-2, etc.

* => Dato Estimado por eliminación del dato original

** => Dato Estimado por carecer de dato original

(1) Los datos del año en curso son definitivos con motos.

(2) Las estaciones están ordenadas numericamente. Si a su derecha figura un * quiere decir que incluye el tráfico de las vías de Servicio.

(3) Los crecimientos no comparables figuran en blanco. Se considera que un dato de tráfico no es comparable con el dato del año anterior si:

- Ligeros y Total => Cuando el valor del IMD actual es <= 2000 y la diferencia entre IMDs con el del año anterior es > 600 ó ...
Pesados => Cuando el valor del IMD actual es <= 1000 y la diferencia entre IMDs con el del año anterior es > 400 ó ...

21/04/2014

(4) OBSERVACIONES. Cuando el campo está en blanco quiere decir que todos los datos existentes son válidos para calcular los crecimientos anuales. En caso contrario figurarán dos números que indican el número de meses no comparables para el valor de crecimiento anual.

Elaboracion Subdirección General de Explotación y Gestión de Red. Dirección General de Carreteras. Ministerio de Fomento.

ESTACIONES SECUNDARIAS (RED SIN PEAJE) (ordenado alfabeticamente por provincia y número de estación)

Table with columns: Estación, Prov, Vía, PK, T, ENE, FEB, MAR, ABR, MAY, JUN, JUL, AGO, SEP, OCT, NOV, DIC, IMD, Crec. % (3), Obs. Rows include stations like A-166-2, A-182-2, A-184-2, etc.

* => Dato Estimado por eliminación del dato original

** => Dato Estimado por carecer de dato original

(1) Los datos del año en curso son definitivos con motos.

(2) Las estaciones están ordenadas numericamente. Si a su derecha figura un * quiere decir que incluye el tráfico de las vías de Servicio.

(3) Los crecimientos no comparables figuran en blanco. Se considera que un dato de tráfico no es comparable con el dato del año anterior si:

- Ligeros y Total => Cuando el valor del IMD actual es <= 2000 y la diferencia entre IMDs con el del año anterior es > 600 ó ...
Pesados => Cuando el valor del IMD actual es <= 1000 y la diferencia entre IMDs con el del año anterior es > 400 ó ...

21/04/2014

(4) OBSERVACIONES. Cuando el campo está en blanco quiere decir que todos los datos existentes son válidos para calcular los crecimientos anuales. En caso contrario figurarán dos números que indican el número de meses no comparables para el valor de crecimiento anual.

Elaboracion Subdirección General de Explotación y Gestión de Red. Dirección General de Carreteras. Ministerio de Fomento.

ESTACIONES SECUNDARIAS (RED SIN PEAJE) (ordenado alfabeticamente por provincia y número de estación)

Estación	Prov	Vía	PK	T	ENE	FEB	MAR	ABR	MAY	JUN	JUL	AGO	SEP	OCT	NOV	DIC	IMD	Crec. % (3) (4)		
																		13/12	Obs	
CR-200-2	CR	A-4	134,44	L	10.673***	10.474***	13.032***	11.261***	12.009*	14.274***	19.643*	22.344***	16.145***	11.570***	10.751	10.929***	13.592	-8.1		
					P	4.162***	4.218***	4.355***	4.495***	4.668*	4.401***	5.106*	4.158***	4.508***	4.645***	3.763	4.262***	4.395	-3	
					T	14.871	14.730	17.430	15.795	16.718	18.720	24.807	26.564	20.704	16.255	14.549	15.228	18.031	-6.9	
CR-202-2	CR	N-420	160,00	L													0			
					P													0		
					T													0		
CR-230-2	CR	A-43	7,50	L	8.681***	10.506	9.039***	11.351	11.136***	10.638	11.514***	11.772***	11.367***	11.947*	10.046***	10.090	10.674	-13.5	6	
					P	1.102***	1.274	1.001***	1.338	1.454***	1.216	1.473***	1.433***	1.488***	1.542*	1.456***	1.458	1.353	-12.9	
					T	9.804	11.802	10.058	12.716	12.618	11.878	13.014	13.233	12.882	13.518	11.528	11.574	12.052	-14.7	4
CR-232-2	CR	A-43	27,49	L	7.154***	7.541	7.910***	9.439*	9.175***	9.631	9.295***	9.618***	9.278***	8.449	8.233***	8.795*	8.710	-10.5	2	
					P	1.453***	1.565	1.363***	1.992*	1.915***	1.589	1.962***	1.884***	1.966***	1.999	1.909***	1.836*	1.786	-1.4	
					T	8.619	9.120	9.284	11.448	11.106	11.234	11.273	11.519	11.262	10.465	10.158	10.647	10.511	-8.3	2
CR-239-2	CR	A-43	100,00	L	3.815***	4.198	4.316***	4.308*	4.804***	4.874	6.633***	8.930***	5.947***	4.558*	4.537***	4.603	5.127	-8.9	1	
					P	2.890***	2.780	2.908***	3.196*	3.131***	2.847	2.931***	2.929***	2.974***	3.233*	2.996***	2.729	2.962	7.5	
					T	6.717	6.988	7.236	7.518	7.949	7.731	9.572	11.864	8.932	7.805	7.546	7.341	8.100	-4.5	
CS-11-2	CS	N-340	1.011,6	L	4.789	4.468**	5.025	5.081**	5.324	6.064**	6.713	10.116**	6.601	5.261	5.045	4.538**	5.752	1.3		
					P	2.897	3.127**	2.933	2.975**	2.941	2.815**	2.801	2.081**	2.309	2.820	3.012	2.877**	2.799	0.3	
					T	7.732	7.639**	8.005	8.104**	8.315	8.933**	9.572	12.276**	8.966	8.129	8.105	7.460**	8.603	0.8	
CS-19-2	CS	N-234	58,36	L	51**	49	74**	63	59**	63	73**	100*	67**	60	58**	62	65	-3		
					P	0**	0*	0**	0*	0**	0*	0**	0*	0**	0*	0**	0*	0	-100	
					T	51**	49	74**	63	59**	64	73**	100*	67**	61*	58**	62	65	-5.8	
CS-34-2	CS	N-340	953,87	L	4.111**	4.260	4.270**	4.604	4.750**	5.101	5.703**	5.495	4.859**	4.863	4.515**	4.852	4.782	-7		
					P	508**	472	508**	525	559**	542	500**	306	439**	606	505**	567	503	-30.3	
					T	4.660**	4.774	4.821**	5.174	5.356**	5.693	6.259**	5.854	5.345**	5.518	5.064**	5.467	5.332	-8.4	1
CS-35-2	CS	N-340	0,00	L	16.070**	18.836	17.008**	22.231	18.579**	15.959	22.065*	23.328	18.934**	16.281	17.718**	17.474	18.707	-0.5	2	
					P	3.965**	4.127	4.140**	4.407	4.374**	3.089	3.830**	5.691	3.408**	3.419	3.975**	2.878	3.942	-10.1	2
					T	20.124**	23.066	21.242**	26.759	23.056**	19.134	26.013*	29.148	22.444**	19.788	21.791**	20.446	22.751	-4.9	1
CS-37-2	CS	N-340a	970,05	L	32.207	29.709***	28.740	31.324***	28.515	30.209***	34.280	36.533***	30.722	29.162***	32.205	29.389***	31.083	-5.1		
					P	1.461	1.459***	1.319	1.359***	1.517	1.644***	1.804	1.170***	1.646	1.596***	1.604	1.554***	1.511	-14.9	
					T	37.232	34.448	33.236	36.139	33.122	35.166	39.874	41.722	35.767	33.972	37.375	34.213	36.022	3.5	
CS-38-2	CS	N-340	983,20	L	15.154	17.064**	13.431	18.834**	17.363	19.610**	27.052	29.337	23.375	19.434**	15.063	18.404**	19.510	5.4		
					P	3.263	2.797**	2.622	3.121**	3.235	2.901**	2.790	1.971	2.243	2.659**	3.165	2.894**	2.805	-12.2	
					T	18.529	19.987**	16.152	22.094**	20.726	22.655**	30.042	31.524	25.790	22.236**	18.339	21.433**	22.459	2.7	
CS-41-2	CS	N-340	1.001,0	L	4.999	4.774**	5.247	5.426**	5.579	6.490**	7.976	10.823**	6.537	5.419**	5.512	4.862**	6.137	2.3		
					P	3.101	3.195**	3.272	3.039**	3.230	2.877**	2.742	2.127**	2.182	2.757**	2.890	2.932**	2.862	-1.9	
					T	8.136	8.005**	8.557	8.501**	8.847	9.405**	10.757	12.988**	8.750	8.210**	8.437	7.829**	9.035	0.4	

* => Dato Estimado por eliminación del dato original

** => Dato Estimado por carecer de dato original

(1) Los datos del año en curso son definitivos con motos.

(2) Las estaciones están ordenadas numericamente. Si a su derecha figura un * quiere decir que incluye el tráfico de las vías de Servicio.

(3) Los crecimientos no comparables figuran en blanco. Se considera que un dato de tráfico no es comparable con el dato del año anterior si:

Ligeros y Total => Cuando el valor del IMD actual es <= 2000 y la diferencia entre IMDs con el del año anterior es > 600 ó
 *** ** está entre 2001 y 5000 y la diferencia entre IMDs con el del año anterior es > 1300 ó
 *** ** es > 5000 y el crecimiento es > 25 %
 Pesados => Cuando el valor del IMD actual es <= 1000 y la diferencia entre IMDs con el del año anterior es > 400 ó
 *** ** está entre 1000 y 2000 y la diferencia entre IMDs con el del año anterior es > 700 ó
 *** ** es > 2000 y el crecimiento es > 40 %

24

21/04/2014

(4) OBSERVACIONES. Cuando el campo está en blanco quiere decir que todos los datos existentes son válidos para calcular los crecimientos anuales. En caso contrario figurarán dos números que indican el número de meses no comparables para el valor de crecimiento anual.

Elaboracion Subdirección General de Explotación y Gestión de Red. Dirección General de Carreteras. Ministerio de Fomento.

ESTACIONES SECUNDARIAS (RED SIN PEAJE) (ordenado alfabeticamente por provincia y número de estación)

Estación	Prov	Vía	PK	T	ENE	FEB	MAR	ABR	MAY	JUN	JUL	AGO	SEP	OCT	NOV	DIC	IMD	Crec. % (3) (4)	
																		13/12	Obs
CS-42-2	CS	N-340	1.021,4	L	6.850	6.995**	7.797	7.960**	8.555	9.489**	11.410	13.611**	11.348	8.413**	8.722	7.138**	9.024	0.9	
					P	5.405	5.635**	5.882	5.358**	5.740	5.076**	5.120	4.224**	3.754	5.158**	4.905	5.315**	5.131	-1.2
					T	12.319	12.697**	13.750	13.386**	14.368	14.635**	16.606	17.911**	15.167	13.639**	13.693	12.518**	14.224	0.1
CS-43-2	CS	N-340	1.024,2	L	5.564	5.466**	6.307	6.219**	6.708	7.416**	8.830	10.636**	8.968	6.577**	6.312	5.585**	7.049	-2.7	
					P	5.261	5.584**	5.779	5.313**	5.824	5.024**	5.076	4.182**	3.950	5.124**	4.631	5.271**	5.085	2.1
					T	10.870	11.098**	12.137	11.579**	12.584	12.487**	13.956	14.864**	12.960	11.748**	10.986	10.903**	12.181	-0.7
CS-46-2	CS	N-340	1.041,8	L	9.781	9.814**	11.977	11.181**	11.866	13.277**	14.645	22.169**	14.906	11.137**	10.948	9.881**	12.632	0.1	1
					P	4.917	5.178**	5.048	4.925**	5.503	4.663**	4.499	3.447**	3.396	4.473**	5.267	4.760**	4.673	-0.4
					T	14.762	15.057**	17.102	16.178**	17.447	18.025**	19.237	25.753**	18.395	15.682**	16.287	14.706**	17.386	-2
CS-52-2	CS	A-23	45,26	L	5.501***	5.626	6.816***	6.524*	6.734***	9.046	11.690**	13.583	9.806***	7.100	6.175***	7.940	8.045	9.2	2
					P	2.964***	3.285	2.915***	3.229*	3.056***	2.828	3.039***	2.428	2.740***	3.116	3.004***	2.665	2.939	-1.6
					T	8.496	8.945	9.767	9.790	9.827	11.918	14.784	16.070	12.592	10.253	9.213	10.644	11.025	10.2
CS-53-2	CS	A-23	60,84	L	5.458***	5.155	6.760***	6.275*	6.681***	8.923	11.609**	14.732	9.733***	6.700	6.125***	7.587	7.978	12.4	2
					P	2.910***	3.123	2.863***	3.050*	2.999***	2.775	2.982***	2.379	2.688***	3.085	2.948***	2.806	2.884	0.1
					T	8.381	8.290	9.637	9.339	9.694	11.713	14.612	17.136	12.438	9.800	9.087	10.407	10.878	10.1
CS-67-2	CS	N-225	49,20	L	2.678*	2.571**	2.806	2.830**	3.050	3.349**	3.889	5.061**	3.339	2.884**	2.873*	2.771**	3.175	-1.5	
					P	82*	81**	74	85**	89	86**	100	85**	85	91**	82*	82**	85	-33.1
					T	2.800*	2.690**	2.921	2.957**	3.184	3.484**	4.047	5.217**	3.474	3.018**	2.997*	2.894**	3.307	-2.8
CS-68-2	CS	CS-22	3,09	L	11.002	10.887	9.086	11.546	11.634	13.699	15.626	14.716	12.535	11.416	10.896	10.180*	11.935	-5.3	1
					P														

ESTACIONES SECUNDARIAS (RED SIN PEAJE) (ordenado alfabeticamente por provincia y número de estación)

Estación	Prov	Vía	PK	T													IMD	Crec. % (3)	Obs
					ENE	FEB	MAR	ABR	MAY	JUN	JUL	AGO	SEP	OCT	NOV	DIC			
CS-212-2	CS	N-225	14,92	L	3.019	3.074	3.346	3.544	3.441	3.637	4.932	5.919	4.045	3.647	3.332	3.195	3.761	3.6	
					P	647	730	565	710	743	749	814	710	742	620	781	806	718	-1.9
					T	3.668	3.807	3.913	4.257	4.187	4.389	5.749	6.632	4.791	4.269	4.116	4.005	4.482	2.6
CS-214-2	CS	N-340	970,76	L	14.930	15.825	12.361	15.518	16.399	15.734	18.375	15.717	16.590	16.679	15.286	16.584	15.833	-5.2	
					P	3.826	4.077	3.657	4.102	4.097	3.731	4.147	2.894	3.166	3.651	4.078	3.852	3.773	0.2
					T	18.913	20.069	16.148	19.783	20.668	19.630	22.714	18.773	19.928	20.504	19.525	20.609	19.772	-3.9
CS-215-2	CS	N-340	957,90	L	17.755	20.199	18.746	19.614	20.524	20.831	24.345	22.638	20.895	20.731	19.481	21.213	20.581	4.9	
					P	4.919	5.313	5.088	5.192	5.424	4.838	4.777	3.786	4.236	4.678	4.928	5.321	4.875	7.3
					T	22.714	25.557	23.876	24.849	25.994	25.714	29.171	26.467	25.173	25.453	24.451	26.581	25.500	5
CS-216-2	CS	A-7	276,18	L	18.540	17.967	16.751	18.613	20.563	19.956	21.269	25.594	20.350	19.374	19.438	18.970	19.782	-6.5	
					P	5.975	6.161	5.205	6.091	6.151	5.602	6.344	4.906	5.083	5.952	6.425	6.006	5.825	-5.7
					T	24.559	24.167	21.995	24.747	26.764	25.607	27.665	30.576	25.487	25.374	25.908	25.022	25.656	-6.4
CS-217-2	CS	A-7	277,88	L	32.943	33.097	34.562	35.281	35.682	37.771	42.227	48.164	38.456	38.812	35.912	34.585	37.291	1.5	
					P	9.985	11.189	9.992	11.682	10.296	9.748	9.507	8.130	8.347	9.502	10.226	8.706	9.776	-0.3
					T	43.125	44.490	44.759	47.178	46.191	47.742	51.976	56.560	47.021	48.534	46.350	43.494	47.285	1.3
CS-218-2	CS	A-23	36,52	L	8.502	9.187	10.497	9.928	10.432	11.962	18.200	22.772	15.036	10.851	9.544	11.925	12.403	4.8	
					P	2.990	3.195	2.872	3.148	3.065	3.119	3.095	2.463	2.793	3.160	3.050	2.775	2.977	-3.2
					T	11.531	12.427	13.421	13.124	13.549	15.141	21.393	25.364	17.911	14.065	12.639	14.761	15.444	5.3
CU-2-2	CU	N-400	174,08	L	2.260	2.151	2.240	2.296	2.856	2.891	3.347	3.068	2.840	2.855	2.353	2.189	2.612	0.1	
					P	124	162	111	163	89	123	93	158	122	166	116	144	131	34
					T	2.455	2.381	2.420	2.531	3.032	3.103	3.542	3.322	3.049	3.109	2.542	2.401	2.824	3
CU-4-2	CU	A-3	73,08	L	15.554	15.736	17.733	18.313	17.834	24.820	33.403	38.715	25.459	18.070	16.728	17.602	21.664	-8.3	
					P	2.799	3.004	2.801	3.006	3.632	3.248	3.320	2.827	3.042	3.194	3.209	3.068	3.096	-4.7
					T	18.365	18.749	20.552	21.338	21.470	28.107	36.790	41.634	28.543	21.277	19.945	20.683	24.788	-8
CU-7-2	CU	N-301	142,95	L	2.123	2.141	2.135	2.663	2.518	2.656	2.815	3.036	2.646	2.749	2.504	2.375	2.530	-2.1	
					P	1.486	1.432	1.359	1.646	1.786	1.659	1.856	1.472	1.566	1.851	1.606	1.637	1.613	-1.9
					T	3.619	3.584	3.505	4.324	4.316	4.329	4.686	4.530	4.228	4.614	4.124	4.023	4.157	-1.7
CU-19-2	CU	N-310	151,68	L	1.754	1.842	1.727	2.112	2.092	2.099	2.105	2.099	1.972	2.090	1.976	1.747	1.968	6.6	
					P	210	204	157	227	213	229	205	151	221	208	207	156	199	-7
					T	1.967	2.050	1.887	2.343	2.310	2.333	2.315	2.255	2.197	2.302	2.186	1.907	2.171	5.2
CU-49-2	CU	A-40	269,27	L	2.654	3.150	2.924	3.336	3.175	3.443	3.019	3.136	3.583	3.608	3.148	3.009	3.182	-4.2	
					P	307	257	292	331	279	320	380	339	376	380	336	292	324	6.6
					T	2.968	3.415	3.223	3.675	3.463	3.772	3.407	3.483	3.968	3.998	3.491	3.307	3.514	-3.2
CU-80-2	CU	A-3	86,90	L	12.160	13.583	14.234	14.325	16.015	20.239	27.290	31.563	20.747	15.824	13.629	12.840	17.704		
					P	3.074	3.109	2.987	3.217	3.267	3.183	3.467	2.943	3.170	3.497	3.336	3.354	3.217	
					T	15.255	16.715	17.243	17.566	19.307	23.450	30.790	34.539	23.945	19.347	16.988	16.216	20.947	

* => Dato Estimado por eliminación del dato original

** => Dato Estimado por carecer de dato original

(1) Los datos del año en curso son definitivos con motos.

(2) Las estaciones están ordenadas numericamente. Si a su derecha figura un * quiere decir que incluye el tráfico de las vías de Servicio.

(3) Los crecimientos no comparables figuran en blanco. Se considera que un dato de tráfico no es comparable con el dato del año anterior si:

Ligeros y Total => Cuando el valor del IMD actual es <= 2000 y la diferencia entre IMDs con el del año anterior es > 600 ó
 "" "" "" está entre 2001 y 5000 y la diferencia entre IMDs con el del año anterior es > 1300 ó
 "" "" "" es > 5000 y el crecimiento es > 25 %

Pesados => Cuando el valor del IMD actual es <= 1000 y la diferencia entre IMDs con el del año anterior es > 400 ó
 "" "" "" está entre 1000 y 2000 y la diferencia entre IMDs con el del año anterior es > 700 ó
 "" "" "" es > 2000 y el crecimiento es > 40 %

(4) OBSERVACIONES. Cuando el campo está en blanco quiere decir que todos los datos existentes son válidos para calcular los crecimientos anuales. En caso contrario figurarán dos números que indican el número de meses no comparables para el valor de crecimiento anual.

Elaboracion Subdirección General de Explotación y Gestión de Red. Dirección General de Carreteras. Ministerio de Fomento.

ESTACIONES SECUNDARIAS (RED SIN PEAJE) (ordenado alfabeticamente por provincia y número de estación)

Estación	Prov	Vía	PK	T													IMD	Crec. % (3)	Obs
					ENE	FEB	MAR	ABR	MAY	JUN	JUL	AGO	SEP	OCT	NOV	DIC			
TO-250-2	TO	A-4	65,00	L	15.335	17.125	19.711	18.499	20.707	21.480	27.465	30.455	23.578	20.431	18.671	20.223	21.140	0.8	
					P	5.152	4.893	5.063	5.469	5.059	5.380	5.690	3.574	5.256	5.267	4.859	4.613	5.023	-1.3
					T	20.546	22.082	24.847	24.039	25.847	26.943	33.262	34.150	28.931	25.776	23.602	24.914	26.245	-0.2
TO-255-2	TO	A-5	73,00	L	19.058	20.659	21.678	20.235	23.230	24.348	29.445	33.639	24.327	21.152	19.968	21.190	23.244	-0.9	
					P	2.102	2.214	2.045	2.305	2.308	2.352	2.442	1.981	2.115	2.180	2.041	1.979	2.172	-1.1
					T	21.195	22.910	23.759	22.577	25.577	26.741	31.932	35.660	26.481	23.369	22.043	23.204	25.454	-2
TO-258-2	TO	A-42	65,00	L	31.892	33.215	31.221	32.228	35.108	34.654	32.572	27.499	32.429	33.196	29.625	31.117	32.063	-5.7	
					P	1.523	1.458	1.402	1.833	1.821	1.560	1.689	1.576	1.573	1.649	1.544	1.403	1.586	-10.8
					T	33.699	34.971	32.902	34.346	37.241	36.525	34.552	29.318	34.293	35.141	31.434	32.799	33.935	-5.9
TO-259-2	TO	N-403	3,13	L	11.944	12.348	12.927	12.993	12.627	12.852	11.524	10.807	11.944	12.640	12.555	12.426	12.299	-17.5	
					P	178	189	176	226	200	211	216	206	194	207	204	193	200	-59
					T	12.375	12.799	13.377	13.494	13.094	13.335	11.983	11.241	12.391	13.114	13.024	12.882	12.759	-17.5
TO-266-2	TO	A-4	88,90	L	13.706	16.425	14.769	16.916	18.493	19.792	24.559	27.686	21.192	18.235	16.677	18.267	18.893	-1.6	
					P	4.729	4.341	3.943	5.059	4.644	4.730	5.230	4.106	4.827	4.840	4.460	4.266	4.598	13.2
					T	18.499	20.833	18.772	22.048	23.211	24.599	29.882	31.882	26.105	23.150	21.206	22.605	23.566	-0.8
TO-286-2	TO	A-42	67,61	L	45.068	45.021	43.613	47.390	48.781	47.527	46.403	39.669	46.817	47.218	42.142	46.290	45.495	6.5	
					P	1.901	2.076	1.731	2.087	2.162	2.134	2.117	1.572	1.926	2.063	1.924	1.973	1.972	-4.9
					T	47.403	47.530	45.764	49.933	51.413	50.116	48.966	41.621	49.194	49.734	44.466	48.708	47.904	6
TO-305-2	TO	A-42	69,46	L	53.753	53.923	51.580	55.430	59.167	55.567	55.696	45.788	54.768	56.537	49.832	55.324	53.947	1	
					P	2.257	2.254	2.047	2.425	2.694	2.612	2.527	1.813	2.180	2.459	2.290	2.330	2.324	-5.2
					T	56.421	56.588	54.019	58.279	62.318	58.608	58.652	47.948	57.364	59.429				

DATOS DEFINITIVOS DE TRÁFICO (IMD EN VEH/DÍA) EN LAS ESTACIONES DE AFORO DE LA RCE (1) 2013

ESTACIONES SECUNDARIAS (RED SIN PEAJE) (ordenado alfabeticamente por provincia y número de estación)

Estación	Prov	Vía	PK	T	ENE	FEB	MAR	ABR	MAY	JUN	JUL	AGO	SEP	OCT	NOV	DIC	IMD	Crec. % (3)	(4)	
																				13/12
V-30-2	V	A-3	306,30	L	14.093**	15.049***	17.754***	19.740***	19.585**	23.605***	29.937**	42.131***	22.272**	18.408***	17.903*	18.267***	21.562	-0.9		
					P	7.124**	6.935***	6.645***	6.845***	6.885**	6.483***	6.416**	5.944***	6.579**	6.854***	6.660*	6.297***	6.639	9.3	
					T	21.365	22.122	24.516	26.696	26.587	30.173	36.405	48.060	28.947	25.381	24.678	24.667	28.300	1.3	
V-52-2	V	A-7N	380,85	L	31.602***	32.467***	33.682***	34.171***	35.075*	35.489***	36.355*	37.220***	35.790*	34.805***	35.055*	34.762***	34.706	-7.9		
					P	10.208***	10.463***	10.502***	10.339***	10.525*	9.812***	9.690*	7.784***	8.857*	10.006***	10.347*	10.352***	9.907	11.9	
					T	42.077	43.203	44.461	44.786	45.879	45.568	46.312	45.238	44.898	45.079	45.680	45.390	44.881	-4.2	
V-54-2	V	A-7N	376,05	L	34.559***	35.502***	36.823***	37.374***	38.461*	38.801***	39.738*	40.680***	39.152*	38.056***	38.217*	38.002***	37.947	-4.4		
					P	10.698***	10.959***	11.004***	10.823***	10.937*	10.281***	10.308*	8.160***	9.205*	10.473***	10.859*	10.841***	10.379	4.2	
					T	45.545	46.757	48.126	48.494	49.701	49.374	50.339	49.098	48.629	48.822	49.377	49.143	48.617	-2.7	
V-58-2	V	A-7	361,00	L	60.676***	62.339***	64.688***	65.598***	68.330**	68.151***	69.608*	71.505***	69.017*	66.831***	66.211*	66.763***	66.643	11		
					P	13.018***	13.346***	13.395***	13.188***	13.484**	12.514***	12.273*	9.928***	11.062*	12.762***	13.424*	13.204***	12.633	9.3	
					T	74.160	76.160	78.569	79.269	82.313	81.144	82.359	81.868	80.528	80.072	80.127	80.456	79.752	10.7	
V-75-2	V	A-35	31,30	L	12.368***	12.708***	13.189***	13.369***	13.402*	13.894***	14.740*	14.582***	15.135*	13.624***	12.650*	13.613***	13.606	-1.8	2	
					P	7.471***	7.660***	7.688***	7.571***	7.975*	7.182***	6.982*	5.697***	6.164*	7.326***	7.670*	7.578***	7.247	7.9	
					T	19.973	20.504	21.013	21.072	21.519	21.197	21.836	20.362	21.392	21.075	20.457	21.323	20.977	0	1
V-79-2	V	N-220	1,68	L	29.228*	30.975**	32.182**	34.266**	34.658*	33.409*	36.404*	36.684**	35.496*	36.488**	32.583**	31.858**	33.686	2.3		
					P	2.541*	2.632**	2.573**	2.932**	2.914*	2.639*	2.842*	2.516**	2.961*	3.153**	2.578**	2.756**	2.753	30.6	1
					T	32.221*	34.085**	35.250**	37.727**	38.108*	36.562**	39.806*	39.759**	39.005*	40.206**	35.662**	35.107**	36.958	2.3	
V-80-2	V	N-330	169,02	L	2.153*	2.107**	2.327*	2.412**	2.604*	2.925**	3.237*	4.727**	3.244**	3.406**	2.677*	2.370**	2.849	7.9	1	
					P	167*	168**	145*	171**	172*	172**	168*	168**	178*	199**	196*	173**	173	-2.8	
					T	2.335*	2.289**	2.486**	2.599**	2.793**	3.116**	3.424*	4.919**	3.442*	3.626**	2.891*	2.559**	3.040	6.1	1
V-87-2	V	N-332	230,60	L												0				
					P													0		
					T													0		
V-137-2	V	N-322	426,82	L	639*	672**	725*	775**	791*	825**	944*	1.072**	905*	819**	769*	760**	808	-7.3		
					P	220*	215**	211*	232**	232*	250**	261*	226**	257*	267**	216*	208**	233	-16.8	
					T	866*	894**	942**	1.015**	1.030*	1.083**	1.213*	1.303**	1.170*	1.095**	992*	974**	1.048	-9.4	
V-145-2	V	N-330	195,06	L	1.646*	1.512**	1.657*	1.750**	1.924*	2.123**	2.305*	3.431**	2.403**	2.472**	1.969*	1.720**	2.076			
					P	408*	389**	313*	372**	373*	376**	366*	366**	380*	433**	372*	377**	377		
					T	2.057*	1.903**	1.971**	2.123**	2.298*	2.498**	2.669*	3.790**	2.781*	2.905**	2.341*	2.098**	2.453		
V-177-2	V	A-3	260,45	L	6.557**	6.830***	7.902**	8.927***	8.330*	10.689***	14.267*	19.074***	10.123*	8.335***	7.973*	8.280***	9.774	-6.5		
					P	4.637**	4.806***	4.514*	4.741***	4.873*	4.530***	4.848*	4.134***	4.552*	4.771***	4.700*	4.346***	4.621	-3.9	
					T	11.259	11.704	12.469	13.720	13.263	15.254	19.131	23.173	14.714	13.163	12.729	12.675	14.438	-5.7	
V-202-2	V	V-30	12,25	L												0				
					P												0			
					T												0			

* => Dato Estimado por eliminación del dato original

** => Dato Estimado por carecer de dato original

(1) Los datos del año en curso son definitivos con motos.

(2) Las estaciones están ordenadas numericamente. Si a su derecha figura un * quiere decir que incluye el tráfico de las vías de Servicio.

(3) Los crecimientos no comparables figuran en blanco. Se considera que un dato de tráfico no es comparable con el dato del año anterior si:

Ligeros y Total => Cuando el valor del IMD actual es <= 2000 y la diferencia entre IMDs con el del año anterior es > 600 ó
 "" "" está entre 2001 y 5000 y la diferencia entre IMDs con el del año anterior es > 1300 ó
 "" "" es > 5000 y el crecimiento es > 25 %
 Pesados => Cuando el valor del IMD actual es <= 1000 y la diferencia entre IMDs con el del año anterior es > 400 ó
 "" "" está entre 1000 y 2000 y la diferencia entre IMDs con el del año anterior es > 700 ó
 "" "" es > 2000 y el crecimiento es > 40 %

71

21/04/2014

(4) OBSERVACIONES. Cuando el campo está en blanco quiere decir que todos los datos existentes son válidos para calcular los crecimientos anuales. En caso contrario figurarán dos números que indican el número de meses no comparables para el valor de crecimiento anual.

Elaboración Subdirección General de Explotación y Gestión de Red. Dirección General de Carreteras. Ministerio de Fomento.

DATOS DEFINITIVOS DE TRÁFICO (IMD EN VEH/DÍA) EN LAS ESTACIONES DE AFORO DE LA RCE (1) 2013

ESTACIONES SECUNDARIAS (RED SIN PEAJE) (ordenado alfabeticamente por provincia y número de estación)

Estación	Prov	Vía	PK	T	ENE	FEB	MAR	ABR	MAY	JUN	JUL	AGO	SEP	OCT	NOV	DIC	IMD	Crec. % (3)	(4)	
																				13/12
V-203-2	V	V-31	0,45	L	43.289**	42.607**	41.749***	42.252***	44.464***	44.217**	45.407**	37.881***	43.677***	44.423**	43.822***	42.742***	43.044	-5.3		
					P	5.338***	5.477**	5.501***	5.551***	5.799***	5.202**	5.541***	4.264***	4.965***	5.593**	5.274***	4.950***	5.288	20.5	
					T	49.306	48.760	47.916	48.477	50.971	50.107	51.660	42.729	49.317	50.718	49.781	48.355	49.008	-3.1	
V-204-2	V	V-31	1,55	L												0				
					P												0			
					T												0			
V-205-2	V	N-340	849,40	L	13.600***	13.979***	14.556***	14.667***	15.418*	15.315***	15.371*	16.155***	15.046*	15.001***	15.458*	15.028***	14.966	4.5		
					P	1.068***	1.092***	1.097***	1.077***	1.090*	1.025***	1.008*	814***	892*	1.043***	1.122*	1.080***	1.034	0.9	
					T	14.758	15.164	15.749	15.841	16.609	16.438	16.477	17.067	16.031	16.141	16.681	16.206	16.097	4.2	
V-209-2	V	A-35	12,25	L	9.350***	9.608***	9.979***	10.103***	10.061*	10.508***	11.204*	11.040***	11.487*	10.303***	9.562*	10.299***	10.292	7.6	3	
					P	5.597***	5.732***	5.756***	5.659***	6.094*	5.378***	5.099*	4.270***	4.507*	5.476***	5.826*	5.670***	5.422	-23	4
					T	15.052	15.446	15.840	15.864	16.270	15.979	16.385	15.371	16.060	15.876	15.497	16.070	15.809	-6.7	3
V-216-2	V	A-7	372,07	L												0				
					P												0			
					T												0			
V-218-2	V	A-3	273,02	L	7.464**	7.723***	10.370*	9.791***	10.677***	14.530***	21.876***	31.507***	14.899*	9.301***	9.233*	9.637***	13.084	1.2		
					P	4.733**	4.799***	5.025*	5.099***	4.936***	5.050***	5.971***	5.368***	4.977*	5.128***	5.014*	4.789***	5.074	-0.9	
					T	12.267	12.591	15.454	14.955	15.668	19.611	27.855	36.803	19.902	14.496	14.312	14.484	18.200	0.6	
V-308-2	V	A-7	312,54	L	32.842**	32.238*	34.340***	35.427***	36.450***	39.082*	49.803***	57.596*	40.908***	35.640*	34.456***	33.721***	38.542	-11.3		
					P	14.855***	15.553**	15.268***	15.313***	15.494***	14.053**	14.148***	11.975*	12.667***	13.969*	15.226***	14.927***	14.454	1.7	
					T	48.272	48.380	50.201	51.340	52.557	53.716*	64.588	70.201	54.134	50.165	50.276	49.226	53.588	-8.1	
V-310-2	V	A-7	322,35	L	63.669**	64.297*	66.543***	68.316**	70.614***	76.867*	96.713**	108.264**	79.243***	70.886*	66.753***	65.099*	74.772	-2.8		
					P	18.524***	18.948**	19.038***	19.334**	19										

DATOS DEFINITIVOS DE TRÁFICO (IMD EN VEH/DÍA) EN LAS ESTACIONES DE AFORO DE LA RCE (1)

ESTACIONES SECUNDARIAS (RED SIN PEAJE) (ordenado alfabeticamente por provincia y número de estación)

Estación	Prov	Vía	PK	T													IMD	Crec. % (3)	Obs
					ENE	FEB	MAR	ABR	MAY	JUN	JUL	AGO	SEP	OCT	NOV	DIC			
V-348-2	V	V-30	15,36	L	47.642***	46.273***	45.950***	46.500***	48.936***	48.969 *	49.983**	42.074*	48.063***	48.702*	48.235***	47.053***	47.365	-4.9	
					P	5.304***	5.394***	5.467***	5.515***	5.765***	5.142 *	5.509***	4.329*	4.935***	5.540 *	5.242***	4.919***	5.255	-17.5
					T	53.533	52.242	51.991	52.596	55.312	54.706	56.107	46.913	53.578	54.846	54.068	52.544	53.203	-6.3
VA-13-2	VA	N-601	195,23	L	9.319 *	9.885	9.336	10.265**	9.793	9.595 ***	9.571***	9.197***	9.705 ***	10.096***	9.717	9.788 ***	9.689	-4.3	
					P	1.171 *	1.206	1.055	1.368 **	1.566	1.217 ***	1.213***	1.076***	1.178 ***	1.262***	1.136	1.263***	1.226	2.8
					T	10.532	11.134	10.434	11.678	11.399	10.854	10.826	10.316	10.927	11.403	10.898	11.094	10.958	-3.7
VA-19-2	VA	A-6	138,37	L	10.127***	10.491	13.496 *	12.246***	14.365	16.072***	19.445	24.763***	16.137	13.429**	12.188	12.504***	14.605	-6.2	
					P	2.860***	3.406	2.436	2.953***	3.197	2.998 ***	2.976	2.990***	3.515	3.591 **	3.268	2.905***	3.091	4.5
					T	12.996	13.900	15.966	15.217	17.592	19.109	22.476	27.840	19.681	17.035	15.469	15.430	17.726	-5.5
VA-40-2	VA	A-62	108,04	L	17.985	19.033***	18.690	20.776***	20.586	21.860***	27.671	29.081***	22.054	20.819***	19.046	20.843***	21.537	-11.3	
					P	5.878	5.420***	5.544	6.387***	5.826	4.581 ***	5.682	5.652***	6.035	4.996***	6.146	4.609***	5.563	-9
					T	23.932	24.527	24.305	27.242	26.491	26.527	33.461	34.848	28.174	25.895	25.263	25.534	27.183	-11.8
VA-41-2	VA	A-62	136,65	L	21.812	23.851***	23.579***	26.051	27.626	27.198***	30.976	35.984***	27.685 *	25.953***	24.429	26.013***	26.763	-6.8	
					P	4.973	5.636***	5.294***	5.335	5.246	4.530 ***	5.472	5.095***	5.394 *	5.369***	5.369	4.666***	5.198	-10.5
					T	26.967	29.682	29.070	31.607	33.108	31.965	36.715	41.396	33.315	31.540	30.003	30.901	32.189	-7.2
VA-42-2	VA	A-62	142,24	L	23.464**	22.985	25.567	25.190***	25.887	27.145***	30.795	35.883***	26.568	25.784***	23.792	25.853***	26.576	-4.9	
					P	5.304**	5.090	4.637	5.451***	5.320	4.445 ***	5.569	5.004***	5.915	5.270***	4.997	4.571***	5.131	-6.9
					T	28.818	28.125	30.264	30.697	31.264	31.658	36.439	40.984	32.542	31.111	28.840	30.485	31.769	-7.1
VA-50-2	VA	N-601	180,36	L	20.474***	21.446 *	20.531	22.054	21.036**	23.740	21.273**	20.540	21.391***	21.630	21.791***	21.230	21.428	-6	
					P	1.373***	1.575 *	1.299	1.427	1.438 **	1.460	1.448***	1.647	1.406***	1.687	1.497***	1.601	1.488	-11.7
					T	21.936	23.112	21.921	23.577	22.566	25.307	22.814	22.272	22.890	23.408	23.383	22.921	23.009	-7
VA-55-2	VA	A-6	173,25	L	13.226	13.894***	17.658	15.615***	17.515	20.274***	21.803	31.298***	23.114	16.898***	15.670***	15.600***	18.547	0.7	
					P	2.764	2.783***	2.872	2.946***	3.274	3.003***	3.412	2.992***	3.356	3.334***	3.191***	2.912***	3.070	-10.1
					T	15.998	16.689	20.570	18.581	20.813	23.332	25.269	34.429	26.533	20.249	18.874	18.534	21.656	-3.2
VA-150-2	VA	A-62	158,66	L	6.317 *	6.814	8.569	7.794***	7.767	8.657***	11.076	17.151***	8.151 *	7.752***	7.440	7.656***	8.762	-6.6	
					P	3.346 *	3.148	3.519	3.528***	3.361	3.377***	3.713	3.322***	4.228 *	3.766***	3.031	2.867***	3.434	-1.9
					T	9.673	9.976	12.107	11.336	11.144	12.052	14.815	20.523	12.393	11.532	10.487	10.539	12.215	-5.4
VA-151-2	VA	A-6	184,70	L	10.377	12.624***	12.968***	13.380***	12.894	14.487***	17.862	19.129***	17.827	13.799***	11.600	14.114***	14.255	-10.3	
					P	2.720	3.350***	3.078***	3.303***	3.101	2.672***	3.106	3.011***	3.551	3.205***	3.022	2.746***	3.072	-6.3
					T	13.101	15.984	16.061	16.695	16.005	17.183	20.998	22.177	21.403	17.021	14.629	16.882	17.345	-8.6
VA-162-2	VA	VA-11	359,15	L	20.132***	23.014	18.686***	21.081***	20.867***	24.047	25.314**	21.018	22.372***	22.819***	21.803***	21.949	21.925	-4.4	
					P	1.202***	1.201	1.099***	1.510***	1.198***	1.189	1.120***	1.095	1.277***	1.395***	1.107***	1.141	1.211	-5.4
					T	21.399	24.289	19.845	22.661	22.133	25.313	26.517	22.181	23.722	24.289	22.981	23.162	23.208	-4.8
VA-163-2	VA	VA-20	6,14	L	24.380***	25.987	23.479***	25.628	25.937***	25.803	26.104**	22.483	26.046***	27.282***	25.983***	25.090	25.350	-5.3	
					P	2.299***	2.285	2.127***	2.789	2.513***	2.274	2.535***	2.540	2.460***	2.627***	2.548***	2.042	2.420	-7.5
					T	26.930	28.539	25.848	28.683	28.718	28.343	28.910	25.256	28.776	30.191	28.800	27.390	28.032	-5.1

* => Dato Estimado por eliminación del dato original

** => Dato Estimado por carecer de dato original

(1) Los datos del año en curso son definitivos por motos.

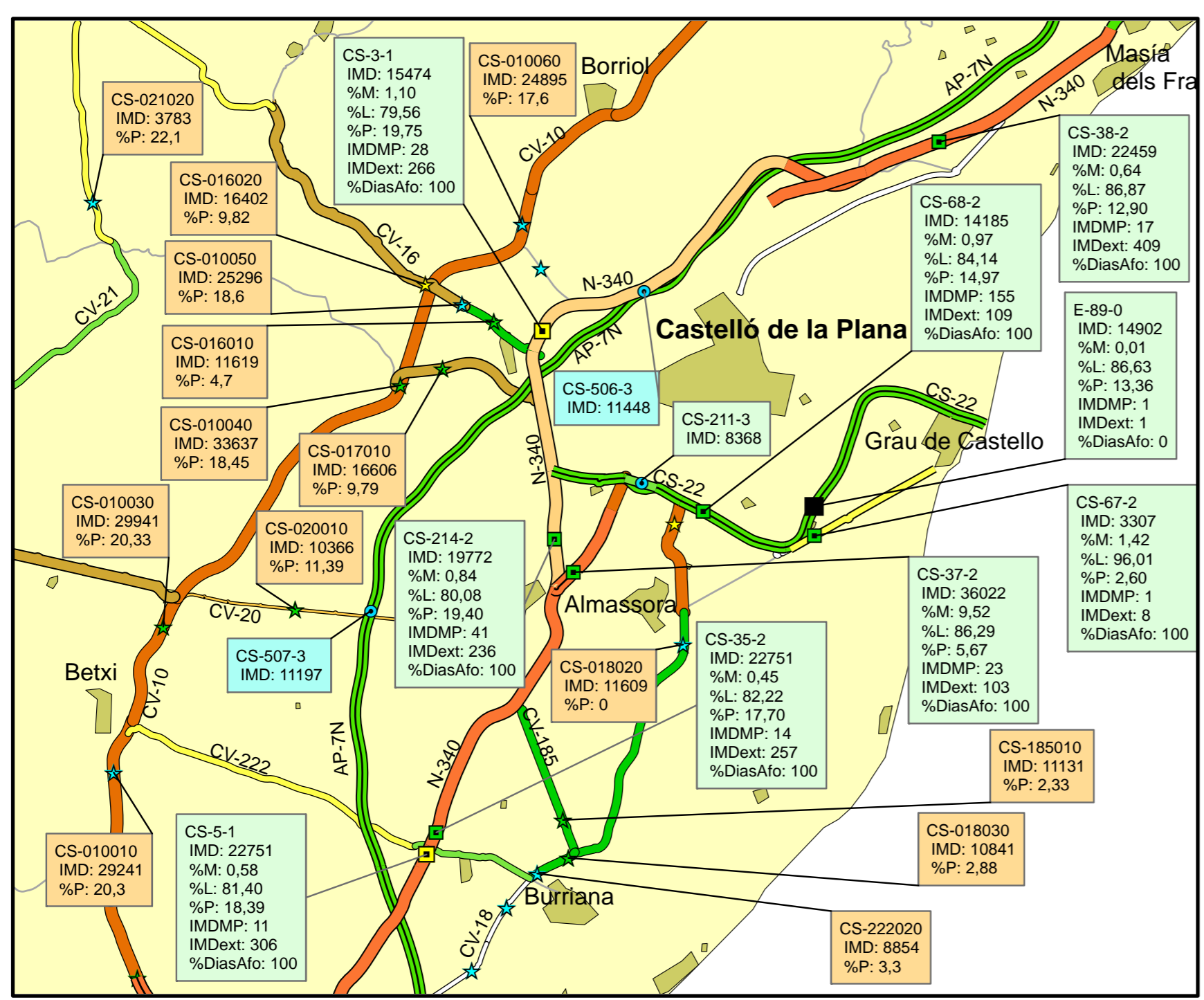
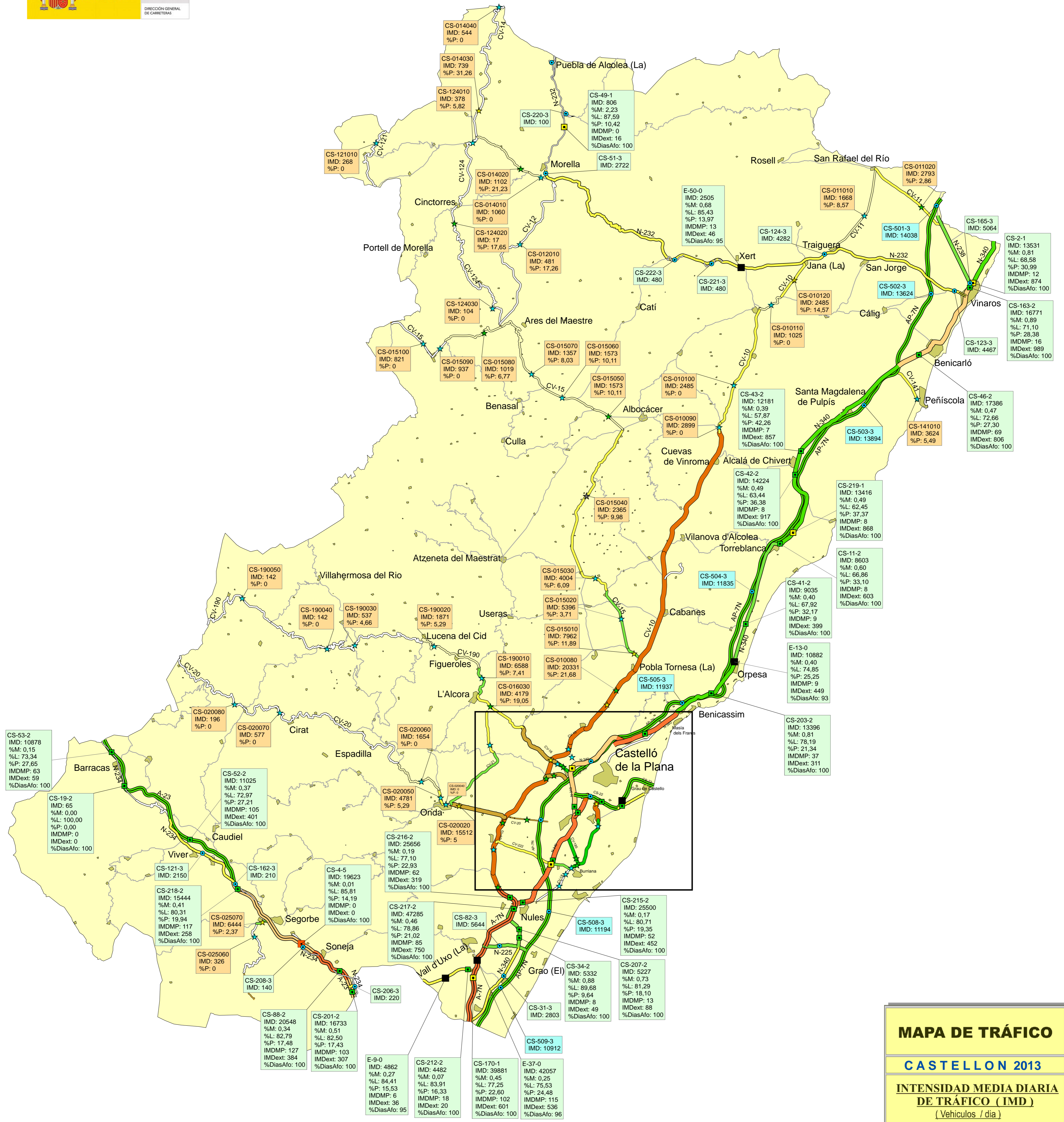
(2) Las estaciones están ordenadas numericamente. Si a su derecha figura un * quiere decir que incluye el tráfico de las vías de Servicio.

(3) Los crecimientos no comparables figuran en blanco. Se considera que un dato de tráfico no es comparable con el dato del año anterior si:

Ligeros y Total => Cuando el valor del IMD actual es <= 2000 y la diferencia entre IMDs con el del año anterior es > 600 ó
 *** ** está entre 2001 y 5000 y la diferencia entre IMDs con el del año anterior es > 1300 ó
 *** ** es > 5000 y el crecimiento es > 25 %

Pesados => Cuando el valor del IMD actual es <= 1000 y la diferencia entre IMDs con el del año anterior es > 400 ó
 *** ** está entre 1000 y 2000 y la diferencia entre IMDs con el del año anterior es > 700 ó
 *** ** es > 2000 y el crecimiento es > 40 %

(4) OBSERVACIONES. Cuando el campo está en blanco quiere decir que todos los datos existentes son válidos para calcular los crecimientos anuales. En caso contrario figurarán dos números que indican el número de meses no comparables para el valor de crecimiento anual.



Ampliación Castelló Escala 1 : 110.000

MAPA DE TRÁFICO

CASTELLON 2013

INTENSIDAD MEDIA DIARIA DE TRÁFICO (IMD)

(Vehículos / día)

de 0 a 1.000	de 15.001 a 20.000
de 1.001 a 2.000	de 20.001 a 50.000
de 2.001 a 5.000	de 50.001 a 80.000
de 5.001 a 10.000	de 80.001 a 100.000
de 10.001 a 15.000	mas de 100.000

ESTACIONES DE AFORO

ESTADO	CCAA	DIPUTACIONES	TIPO
■	★	0 - PERMANENTE	
■	★	5 - SEMIPERMANENTE	
■	★	1 - PRIMARIA	
■	★	2 - SECUNDARIA	
■	★	3 - COBERTURA	
■	★	8 - AUTOPISTA PEAJE	

TITULARIDAD Y TIPO DE VÍA

ESTADO	PRIORITARIA	CCAA	TIPOLOGIA
—	—	—	A. LIBRE, AUTOVÍA Y DOBLE CALZADA
—	—	—	AUTOPISTA DE PEAJE
—	—	—	RED CONVENCIONAL

NIVEL ADMINISTRATIVO DE LA RED PRIORITARIA

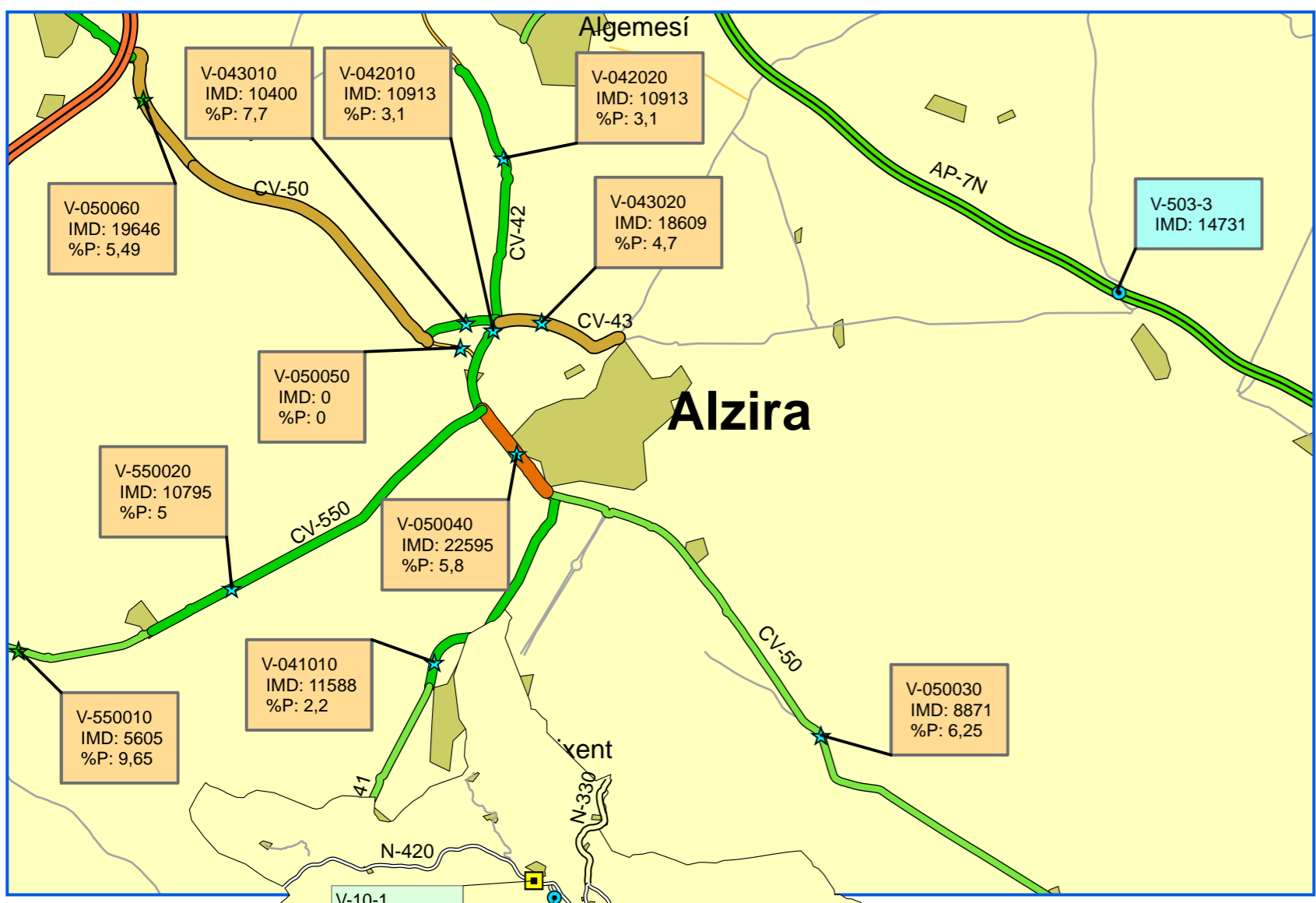
—	CCAA. CARRETERA DE 1º ORDEN
—	CCAA. CARRETERA DE 2º ORDEN
—	CCAA. CARRETERA DE 3º ORDEN
—	RESTO RED

ESCALA 1 : 225.000

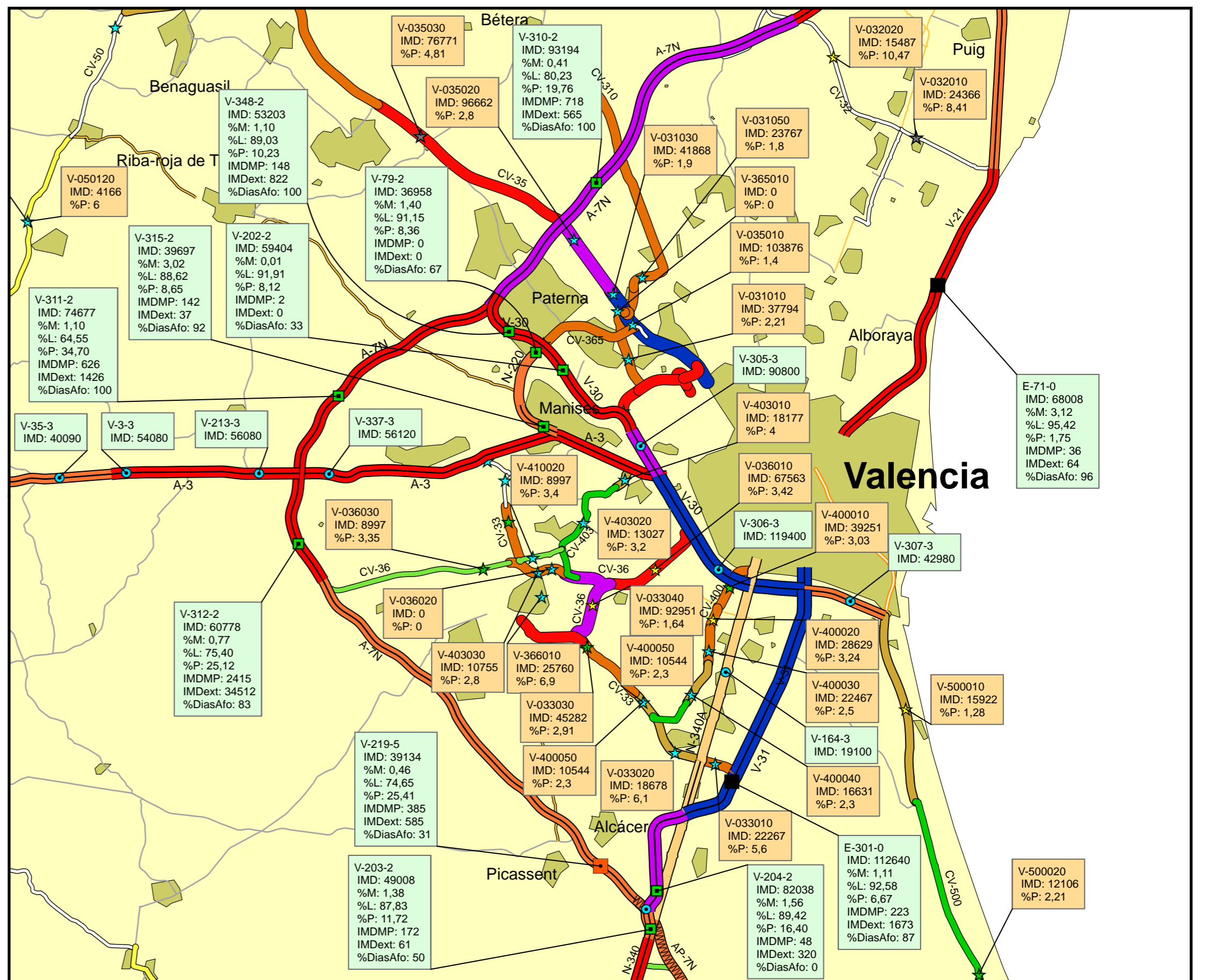
Actualización 31/12/2013 - Edición 31/07/2014

INFORMACIÓN DE LAS ESTACIONES

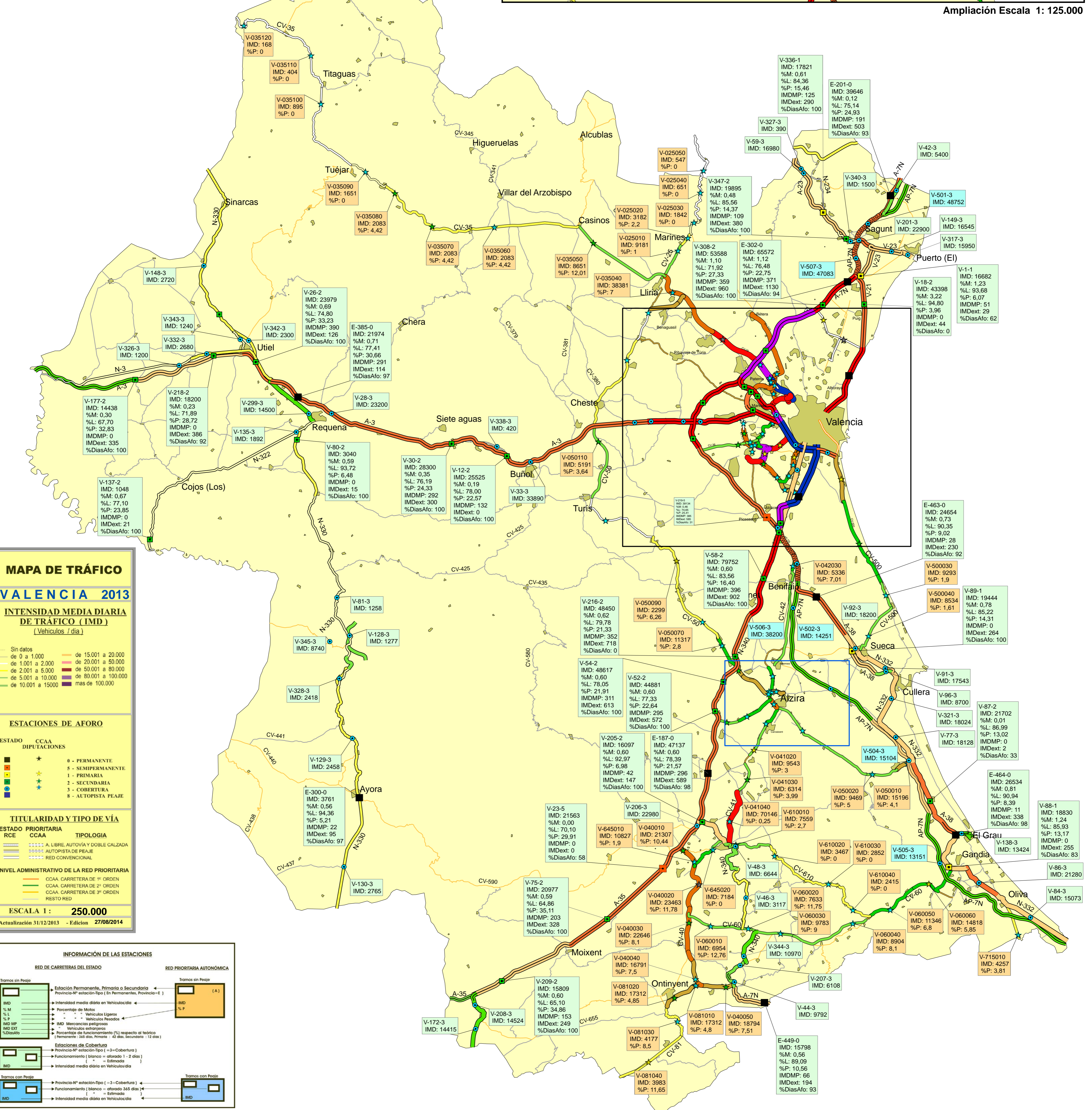
RED DE CARRETERAS DEL ESTADO	RED PRIORITARIA AUTONÓMICA
<p>Tramos sin Peaje</p> <p>IMD: Intendencia media diaria en Vehículos/día</p> <p>% M: Porcentaje de Motocicletas</p> <p>% L: Vehículos Ligeros</p> <p>% P: Vehículos Pesados</p> <p>IMD MP: Vehículos extranjeros</p> <p>%DiasAfo: Porcentaje de funcionamiento (%) respecto al teórico (Permanente: 365 días, Primaria: 12 días, Secundaria: 13 días)</p>	<p>Tramos sin Peaje</p> <p>IMD: Intendencia media diaria en Vehículos/día</p>
<p>Estaciones de Cobertura</p> <p>Provincia: Nº estación-Tipo (= Cobertura)</p> <p>Funcionamiento: [blanco = atarado 1 - 2 días]</p> <p>[] = Estimada</p>	<p>Tramos con Peaje</p> <p>Provincia: Nº estación-Tipo (= Cobertura)</p> <p>Funcionamiento: [blanco = atarado 365 días]</p> <p>[] = Estimada</p>



Ampliación Escala 1: 70.000



Ampliación Escala 1: 125.000



MAPA DE TRÁFICO VALENCIA 2013

INTENSIDAD MEDIA DIARIA DE TRÁFICO (IMD)

(Vehículos / día)

- Sin datos
- de 0 a 1.000
- de 1.001 a 2.000
- de 2.001 a 5.000
- de 5.001 a 10.000
- de 10.001 a 15.000
- de 15.001 a 20.000
- de 20.001 a 50.000
- de 50.001 a 80.000
- de 80.001 a 100.000
- mas de 100.000

ESTACIONES DE AFORO

ESTADO CCAA DIPUTACIONES

- 0 - PERMANENTE
- 5 - SEMIPERMANENTE
- 1 - PRIMARIA
- 2 - SECUNDARIA
- 3 - COBERTURA
- 8 - AUTOPISTA PEAJE

TITULARIDAD Y TIPO DE VÍA

ESTADO PRIORITARIA CCAA TIPOLOGIA RCE

- A LIBRE AUTOVÍA O DOBLE CALZADA
- AUTOPISTA DE PEAJE
- RED CONVENCIONAL

NIVEL ADMINISTRATIVO DE LA RED PRIORITARIA

- CCAA CARRETERA DE 1º ORDEN
- CCAA CARRETERA DE 2º ORDEN
- CCAA CARRETERA DE 3º ORDEN
- RESTO RED

ESCALA 1 : 250.000

Actualización 31/12/2013 - Edición 27/08/2014

INFORMACIÓN DE LAS ESTACIONES

RED DE CARRETERAS DEL ESTADO

RED PRIORITARIA AUTONÓMICA

Estaciones de Aforo

- Estación Permanente, Primaria o Secundaria
- Provincia nº estación-Tipo (E=Permanente, Provincia=E)
- Intensidad media diaria en Vehículos/día
- Porcentaje de Medios
- Vehículos Ligeros
- Vehículos Pesados
- IMD Mecánicas pesadas
- Vehículos extranjeros
- Porcentaje de funcionamiento (%) respecto al teórico
- (Permanente: 365 días, Primaria: 42 días, Secundaria: 12 días)

Estaciones de Cobertura

- Provincia nº estación-Tipo (=3=Cobertura)
- Funcionamiento (blanco = alorada 365 días)
- (- = Estimada)
- Intensidad media diaria en Vehículos/día

Estaciones con Peaje

- Provincia nº estación-Tipo (=3=Cobertura)
- Funcionamiento (blanco = alorada 365 días)
- (- = Estimada)
- Intensidad media diaria en Vehículos/día

EVOLUCIÓN HISTÓRICA DE UNA ESTACIÓN

Estación: V-23-5 Calzada: Total Carriles: 2+2 Prov: V
Población: CANALS Carretera: A-35 PK: 40,75
Denominación antigua: A-35

Año	IMD							% CRECIMIENTO							FUNCIONAMIENTO		
	Total	Moto	Lige	Bus	Camión	Pesa	% Pesa	Total	Moto	Lige	Bus	Camión	Pesa	Nº Días	%	Ref. Año Ant	Grado Comarac
2013	21563	0	15116	2	6443	6447	29.9	-6.46	0	-3.29	0	-13.14	-13.13	000	0		
2012	23053	0	15631	2	7418	7422	32.2	-14.34	-100	-16.89	-98.6	-1.66	-7.48	108	100		
2011	26912	83	18807	143	7543	8022	29.8	-7.36	283.3	-9.79	12.6	-3.05	-2.1	120	100	V-23-1	
2010	29049	6	20849	127	7780	8194	28.2	-0.7	-95.52	2.58	-74.24	-2.53	-6.83	052	100		
2009	29254	134	20325	493	7982	8795	30.1	7.37	97.06	33.41	160.85	605.75	-26.36	16	39		
2008	27247	68	15235	189	1131	11944	43.84	-9.12	-75.63	-21.07	-44.9	-88.75	14.85	37	88		
2007	29981	279	19302	343	10057	10400	34.69	3.89	29.17	11.75	62.56	-9.88	-8.54	027	65		
2006	28859	216	17272	211	11160	11371	39.4	-0.48	68.75	0.3	4.45	-2.54	-2.42	036	86		
2005	29001	128	17219	202	11452	11654	40.18	2.99	3.22	2.61	-9	3.8	3.55	012	30	V-23-2	
2004	28158	124	16780	222	11032	11254	39.96	8.65	-32.97	5.17	-29.07	16.58	15.11	012	30	V-23-2	
2003	25916	185	15955	313	9463	9776	37.72	-4.62	-13.14	-29.61	5.03	136.87	127.71	012	30	V-23-2	
2002	27174	213	22668	298	3995	4293	15.79	0.39	-0.46	1.8	-3.24	-6.61	-6.38	012	30	V-23-2	
2001	27066	214	22266	308	4278	4586	16.94	10.69	-0.46	19.64	-0.64	-19.54	-18.5	007	18	V-23-2	
2000	24452	215	18610	310	5317	5627	23.01	12.39	9.69	18.04	-0.95	-3	-2.89	012	30	V-23-2	
1999	21756	196	15765	313	5482	5795	26.63	0	0	0	0	0	0	008	20	V-23-2	
1998	0	0	0	0	0	0	0	0	0	0	0	0	0	000	2		
1997	0	0	0	0	0	0	0	0	0	0	0	0	0	000	2		
1996	0	0	0	0	0	0	0	0	0	0	0	0	0	000	2		
1995	0	0	0	0	0	0	0	0	0	0	0	0	0	000	2		
1994	0	0	0	0	0	0	0	0	0	0	0	0	0	000	2		
1993	0	0	0	0	0	0	0	0	0	0	0	0	0	000	2		
1992	0	0	0	0	0	0	0	0	0	0	0	0	0	000	2		
1991	0	0	0	0	0	0	0	0	0	0	0	0	0	000	2		
1990	0	0	0	0	0	0	0	0	0	0	0	0	0	000	2		
1989	0	0	0	0	0	0	0	0	0	0	0	0	0	000	2		
1988	0	0	0	0	0	0	0	0	0	0	0	0	0	000	2		
1987	0	0	0	0	0	0	0	0	0	0	0	0	0	000	2		
1986	0	0	0	0	0	0	0	0	0	0	0	0	0	000	2		
1985	0	0	0	0	0	0	0	0	0	0	0	0	0	000	2		
1984	0	0	0	0	0	0	0	0	0	0	0	0	0	000	2		
1983	0	0	0	0	0	0	0	0	0	0	0	0	0	000	2		
1982	0	0	0	0	0	0	0	0	0	0	0	0	0	000	2		
1981	0	0	0	0	0	0	0	0	0	0	0	0	0	000	2		
1980	0	0	0	0	0	0	0	0	0	0	0	0	0	000	2		
1979	0	0	0	0	0	0	0	0	0	0	0	0	0	000	2		
1978	0	0	0	0	0	0	0	0	0	0	0	0	0	000	2		
1977	0	0	0	0	0	0	0	0	0	0	0	0	0	000	2		
1976	0	0	0	0	0	0	0	0	0	0	0	0	0	000	2		
1975	0	0	0	0	0	0	0	0	0	0	0	0	0	000	2		
1974	0	0	0	0	0	0	0	0	0	0	0	0	0	000	2		
1973	0	0	0	0	0	0	0	0	0	0	0	0	0	000	2		
1972	0	0	0	0	0	0	0	0	0	0	0	0	0	000	2		
1971	0	0	0	0	0	0	0	0	0	0	0	0	0	000	2		
1970	0	0	0	0	0	0	0	0	0	0	0	0	0	000	2		
1969	0	0	0	0	0	0	0	0	0	0	0	0	0	000	2		

EVOLUCIÓN HISTÓRICA DE UNA ESTACIÓN

Estación: V-219-5 Calzada: Total Carriles: 4+4 Prov: V
Población: PICASSENT Carretera: A-7 PK: 352,00
Denominación antigua: A-7

Año	IMD							% CRECIMIENTO							FUNCIONAMIENTO		
	Total	Moto	Lige	Bus	Camión	Pesa	% Pesa	Total	Moto	Lige	Bus	Camión	Pesa	Nº Días	%	Ref. Año Ant	Grado Comarac
2013	39122	156	29225	175	9246	9741	24.9	-9.04	21.71	-10.81	-5.38	-4.97	-3.69	000	0		
2012	43008	128	32766	185	9730	10114	23.5	-3	17.43	-4.79	-27.17	6.08	3.05	118	100		
2011	44339	109	34415	254	9172	9815	22.1	43.09	18.48	54.81	-41.47	14.49	13.3	069	100	V-219-1	
2010	30986	92	22231	434	8011	8663	28	-12.87	-45.24	-15.43	-35.22	2.76	-4.89	000	0		
2009	35564	168	26288	670	7796	9108	25.6	0.79	86.67	0.58	169.08	301.65	0.55	0	2		
2008	35285	90	26137	249	1941	9058	25.67	-34.7	-82.14	-33.53	-43.54	-85.9	-36.24	16	39		
2007	54034	504	39323	441	13766	14207	26.29	5.7	31.59	4.67	17.6	7.62	7.91	036	86		
2006	51118	383	37569	375	12791	13166	25.75	8.67	12.64	10	-12.99	5.58	4.95	042	100		
2005	47037	340	34152	431	12114	12545	26.67	0.6	23.18	7.81	10.51	-15.93	-15.24	036	86		
2004	46754	276	31677	390	14411	14801	31.65	6.12	-4.49	5.67	2.63	7.48	7.34	042	100		
2003	44054	289	29977	380	13408	13788	31.29	10.01	3.21	4.75	3.82	24.39	23.71	042	100		
2002	40042	280	28617	366	10779	11145	27.83	1.91	0	-0.43	0	2.18	5.64	009	23		
2001	39291	0	28742	0	10549	10549	26.84	10.56	0	21.35	0	-10.99	-10.99	027	65		
2000	35537	0	23685	0	11852	11852	33.35	2.91	-100	7.09	-100	1.16	-1.76	027	65		
1999	34531	350	22116	350	11715	12065	34.93	0	0	0	0	0	0	042	100		
1998	0	0	0	0	0	0	0	-100	-100	-100	-100	-100	-100	000	2	V-219-3	
1997	45399	325	40322	337	4415	4752	10.46	1.79	8.69	12.98	8.01	-46.8	-44.81	000	2	V-219-3	
1996	44599	299	35689	312	8299	8611	19.3	2.76	151.26	-8.13	96.22	94.35	94.42	000	2	V-219-3	
1995	43398	119	38850	159	4270	4429	10.2	2.83	280	24.4	875	-61.05	-59.61	000	2	V-219-3	
1994	42200	5	31228	4	10963	10967	25.98	0	0	0	0	0	0	001	4	V-219-3	
1993	0	0	0	0	0	0	0	0	0	0	0	0	0	000	2		
1992	0	0	0	0	0	0	0	0	0	0	0	0	0	000	2		
1991	0	0	0	0	0	0	0	0	0	0	0	0	0	000	2		
1990	0	0	0	0	0	0	0	0	0	0	0	0	0	000	2		
1989	0	0	0	0	0	0	0	0	0	0	0	0	0	000	2		
1988	0	0	0	0	0	0	0	0	0	0	0	0	0	000	2		
1987	0	0	0	0	0	0	0	0	0	0	0	0	0	000	2		
1986	0	0	0	0	0	0	0	0	0	0	0	0	0	000	2		
1985	0	0	0	0	0	0	0	0	0	0	0	0	0	000	2		
1984	0	0	0	0	0	0	0	0	0	0	0	0	0	000	2		
1983	0	0	0	0	0	0	0	0	0	0	0	0	0	000	2		
1982	0	0	0	0	0	0	0	0	0	0	0	0	0	000	2		
1981	0	0	0	0	0	0	0	0	0	0	0	0	0	000	2		
1980	0	0	0	0	0	0	0	0	0	0	0	0	0	000	2		
1979	0	0	0	0	0	0	0	0	0	0	0	0	0	000	2		
1978	0	0	0	0	0	0	0	0	0	0	0	0	0	000	2		
1977	0	0	0	0	0	0	0	0	0	0	0	0	0	000	2		
1976	0	0	0	0	0	0	0	0	0	0	0	0	0	000	2		
1975	0	0	0	0	0	0	0	0	0	0	0	0	0	000	2		
1974	0	0	0	0	0	0	0	0	0	0	0	0	0	000	2		
1973	0	0	0	0	0	0	0	0	0	0	0	0	0	000	2		
1972	0	0	0	0	0	0	0	0	0	0	0	0	0	000	2		
1971	0	0	0	0	0	0	0	0	0	0	0	0	0	000	2		
1970	0																