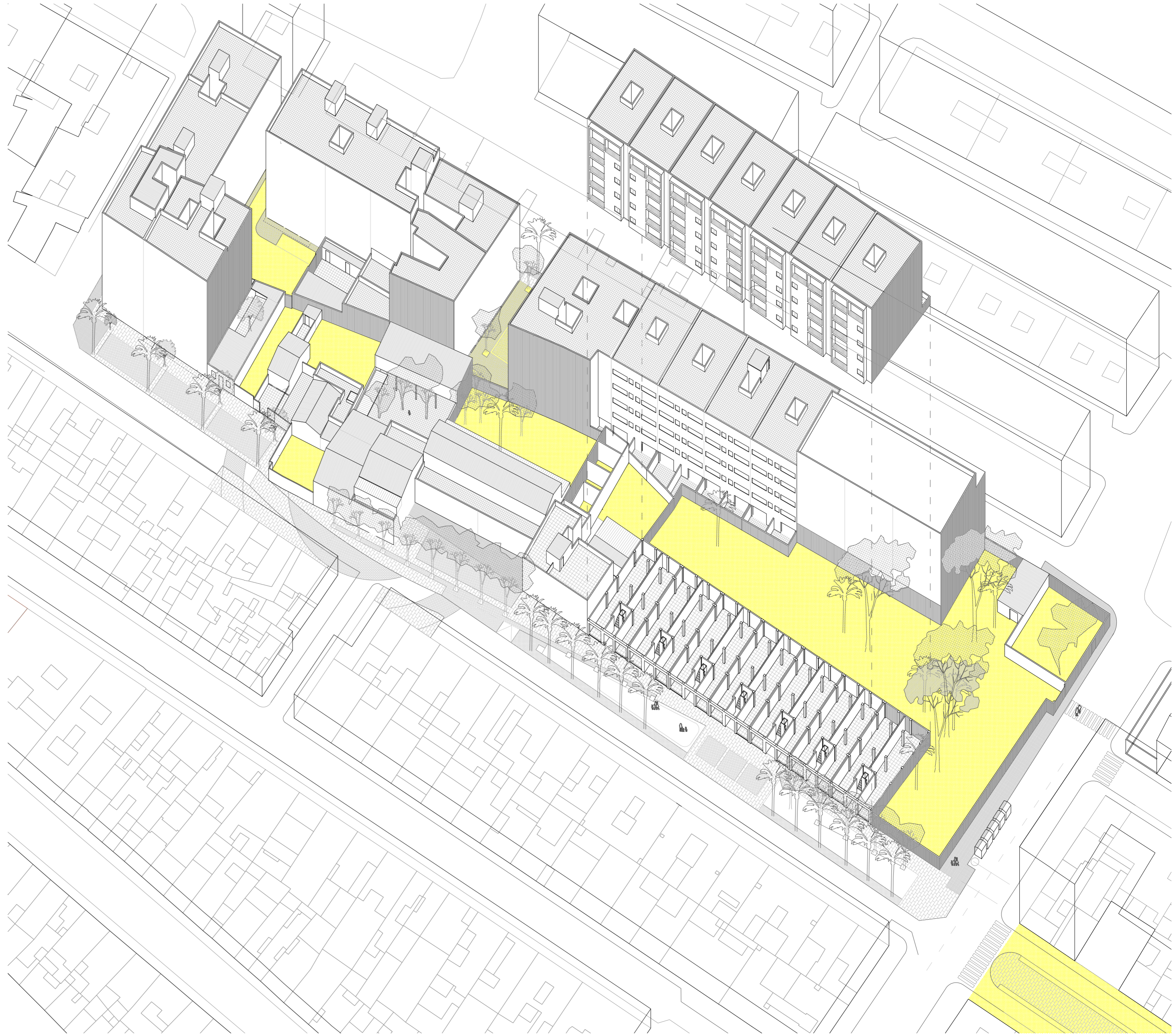
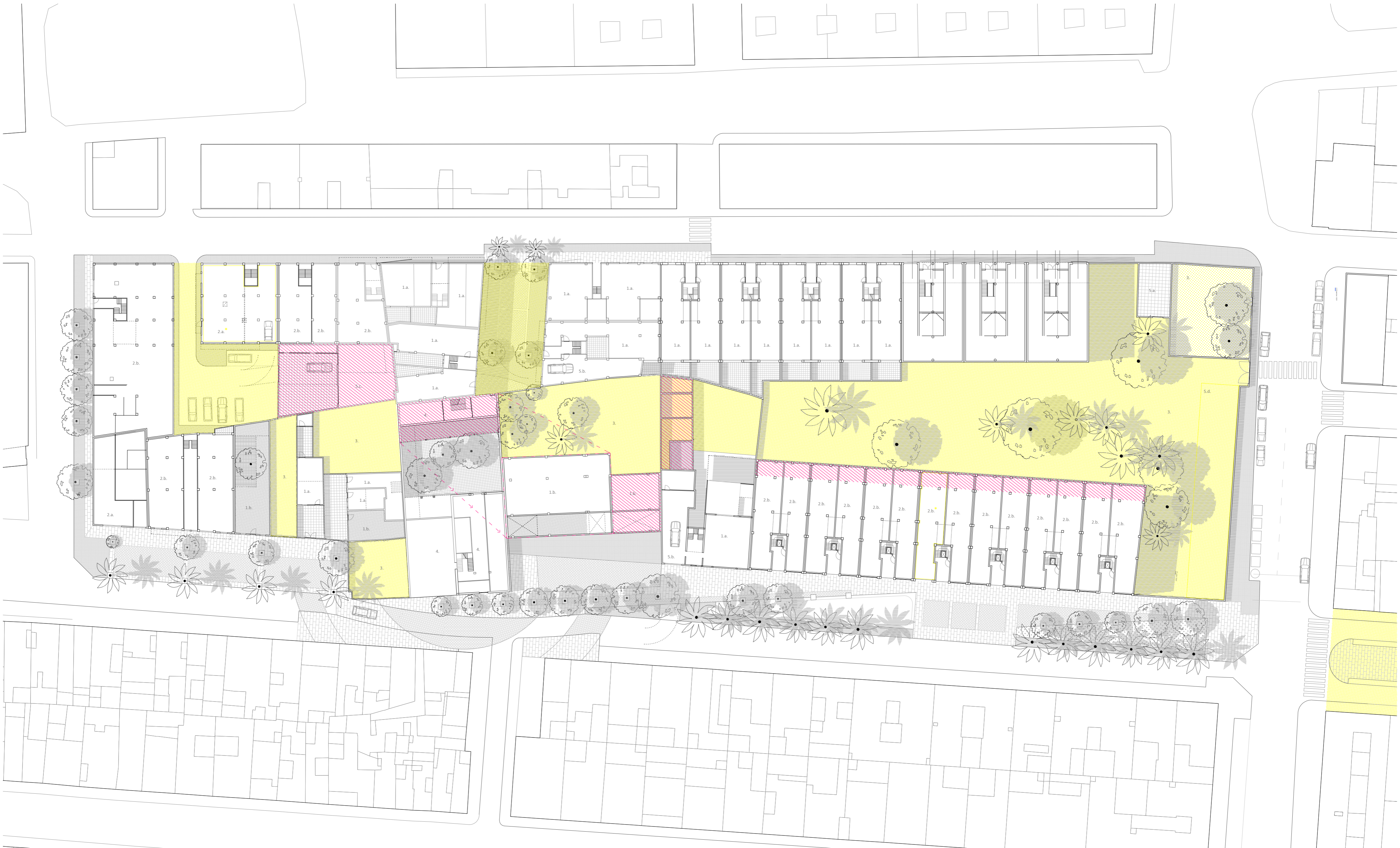


Plano de situación. esc 1:5000



Axonometría caballería. Estado previo. esc 1:600

- 1. Vivienda
- 1.a. Viviendas en uso
- 1.b. Viviendas en estado de ruina
- 2. Local comercial
- 2.a. Local comercial en uso
- 2.b. Local comercial cerrado
- 3. Solar
- 4. Equipamiento educativo. Centro de día
- 5. Otros
- 5.a. Almacén
- 5.b. Garaje
- 5.c. Taller
- 5.d.. Huella ed. existente hasta 2010. PB+2



Planta baja. Estado previo. esc 1:450



Fase 0: Estado actual
La manzana donde se emplaza el mercado

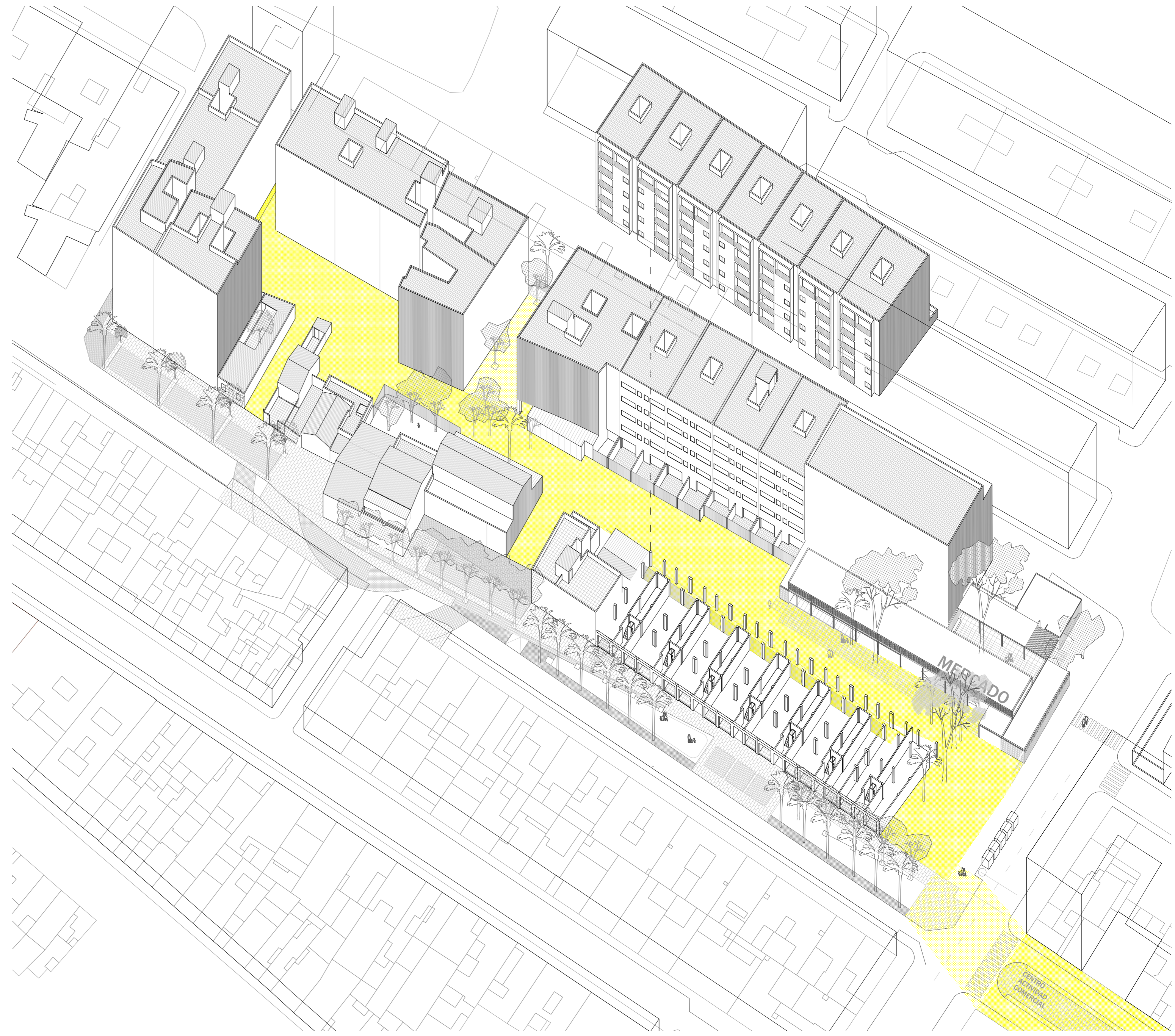
- 1. Derrivo
- 2. Traslado
- 2.a. Posición original
- 2.b. Posición propuesta



Fase 1: Intervención

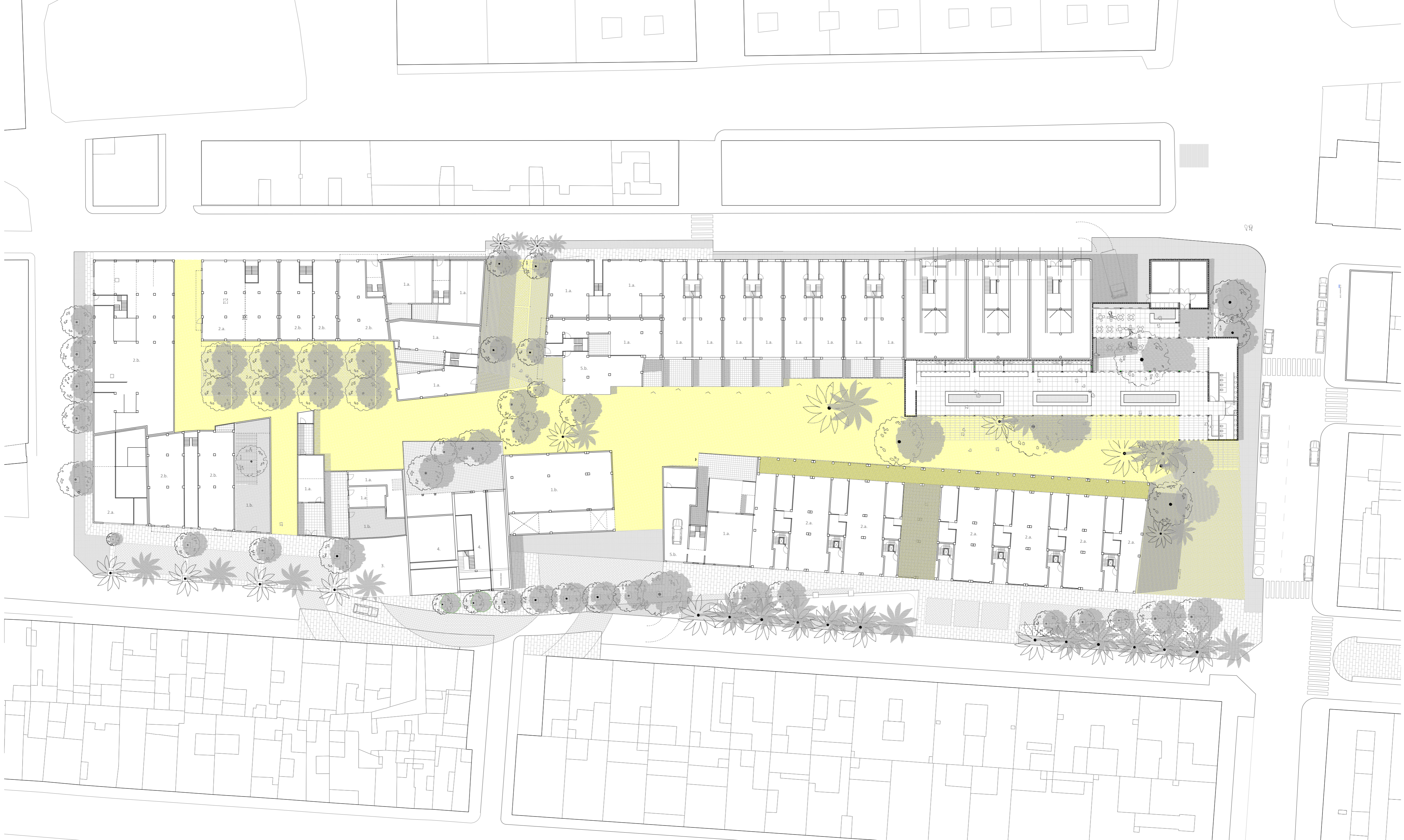


Fase 2: Previsión urbanística

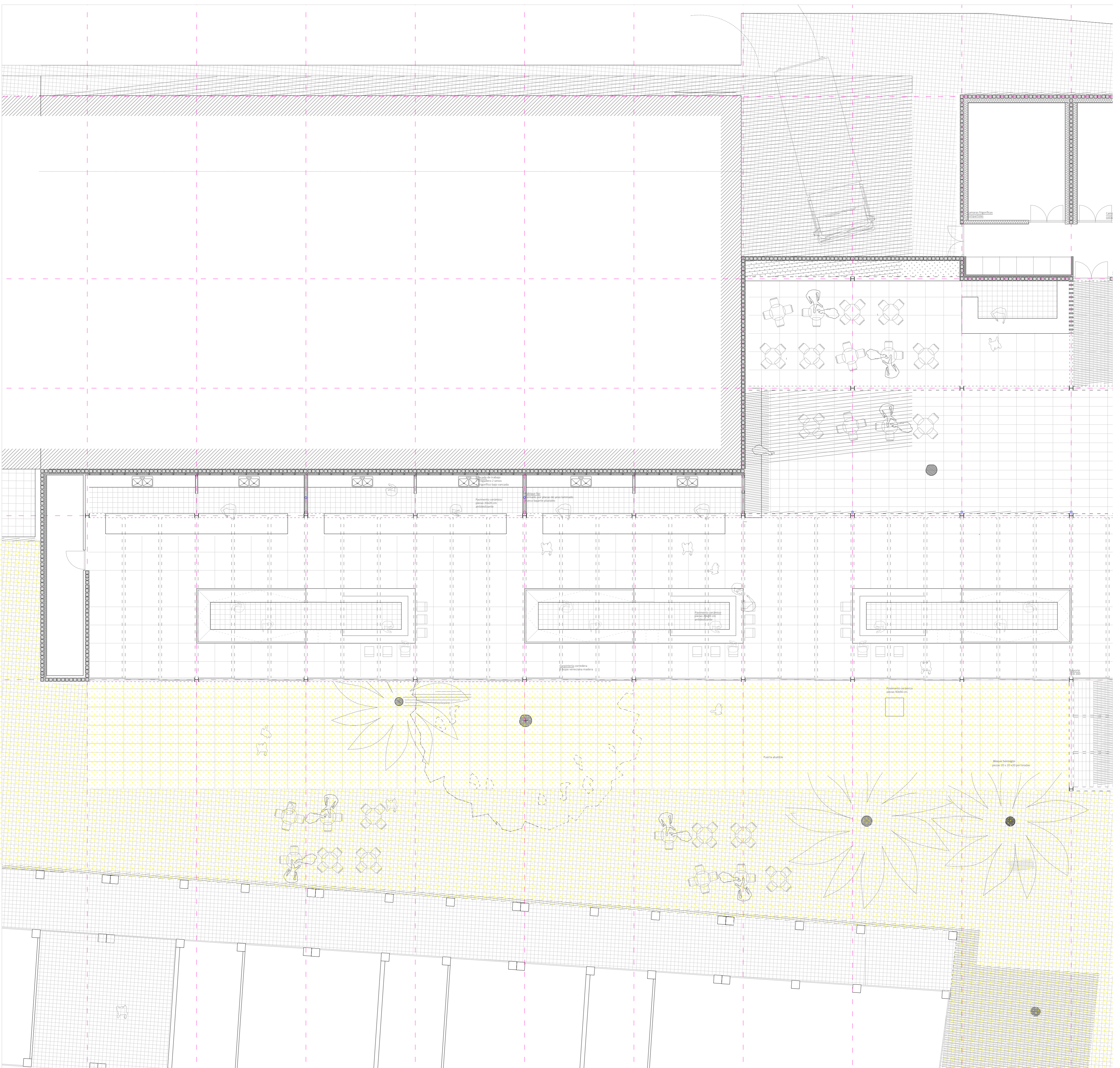
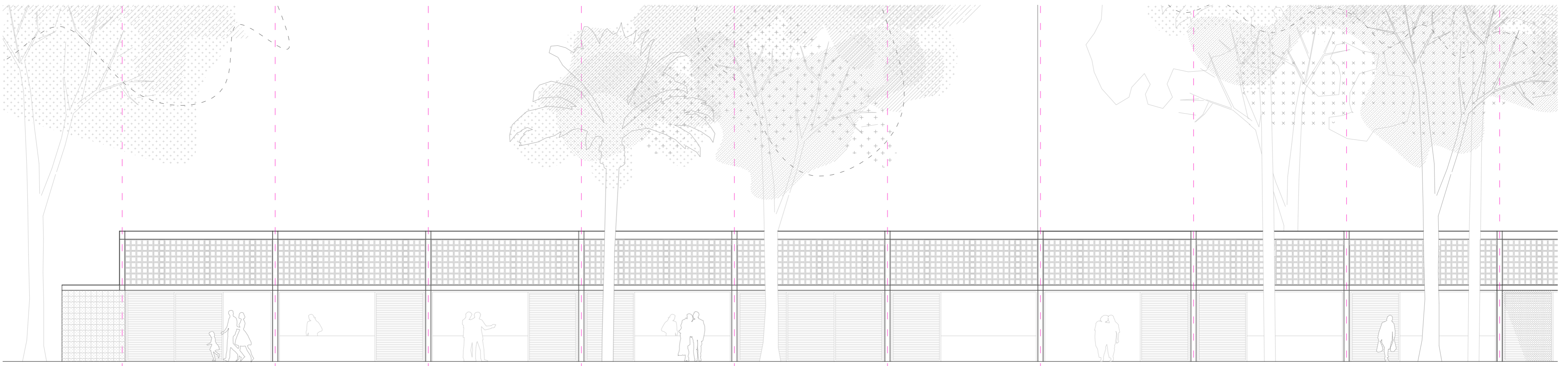
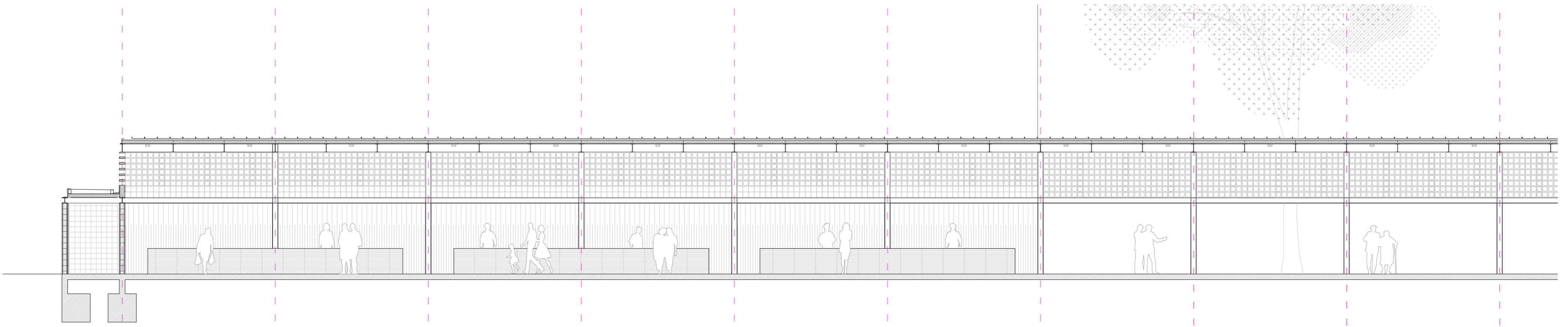


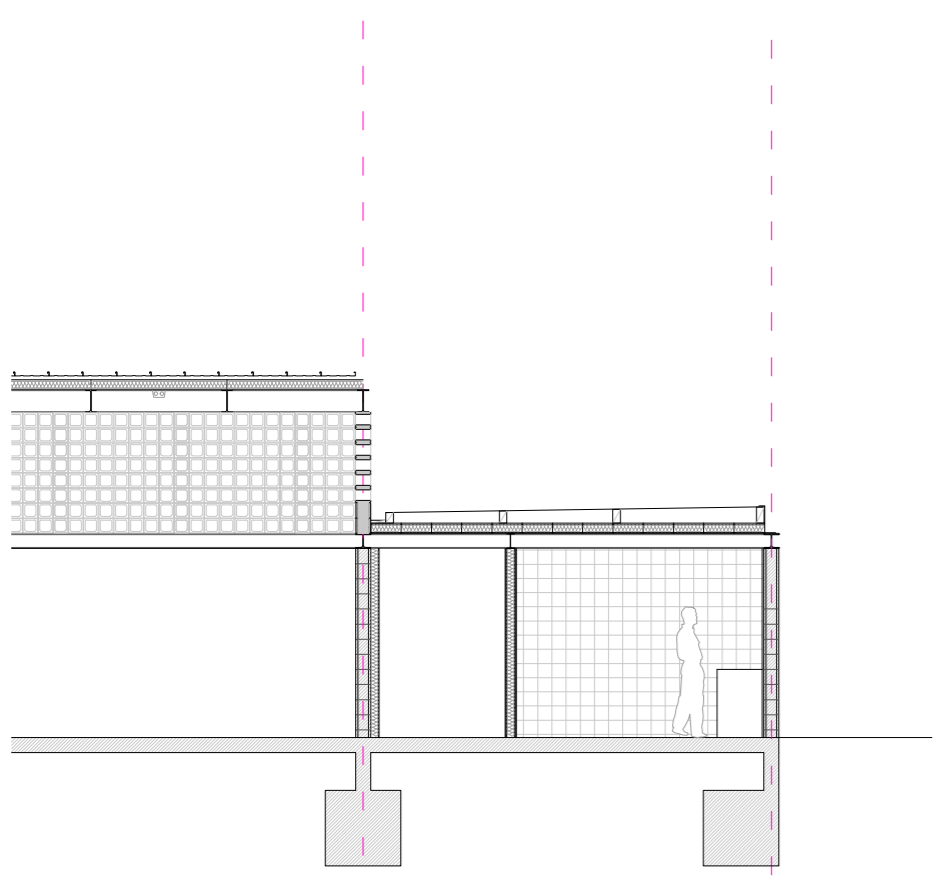
Axonometría caballera. Fase 1. Esc 1:600

- 1. Vivienda
- 1.a. Viviendas en uso
- 1.b. Viviendas en estado de ruina
- 2. Local comercial
- 2.a. Local comercial en uso
- 2.b. Local comercial cerrado
- 3. Solar
- 4. Equipamiento educativo. Centro de día
- 5. Otros
- 5.a. Almacén
- 5.b. Garaje
- 5.c. Taller
- 5.d. Huella ed. existente hasta 2010. PB+2
- 5.e. Parque infantil

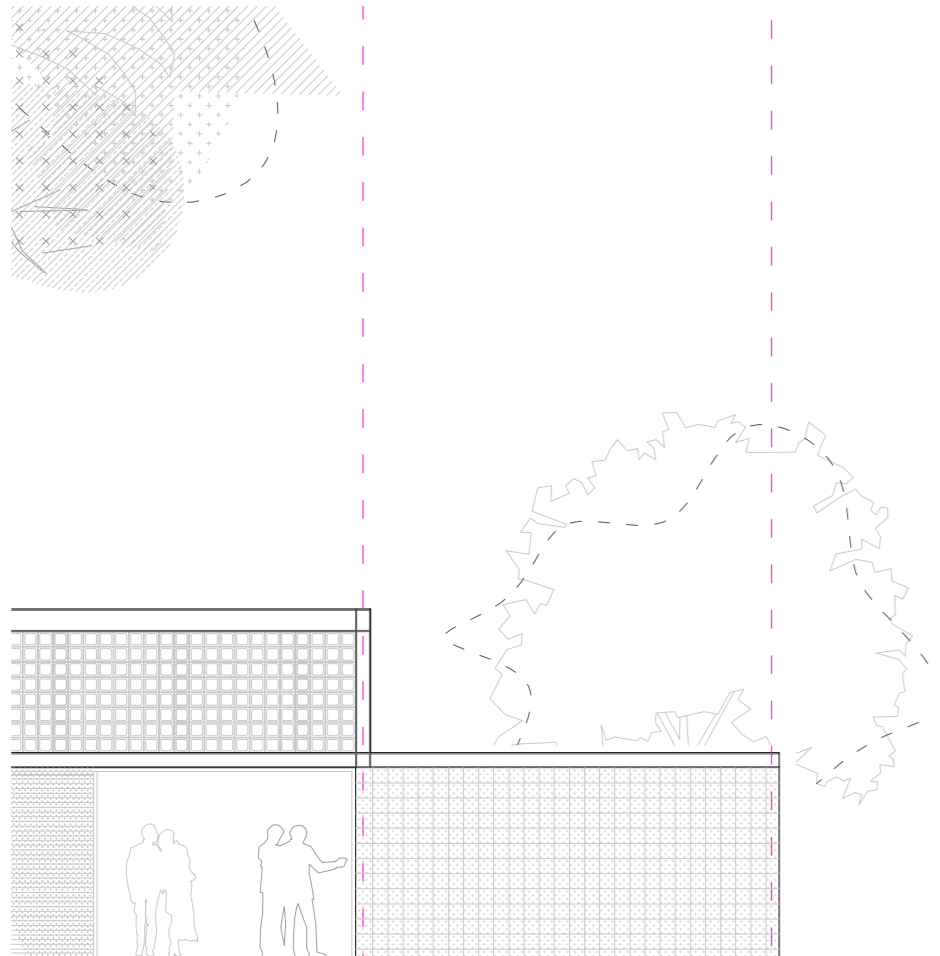


Planta baja. Fase 1. Esc 1:450

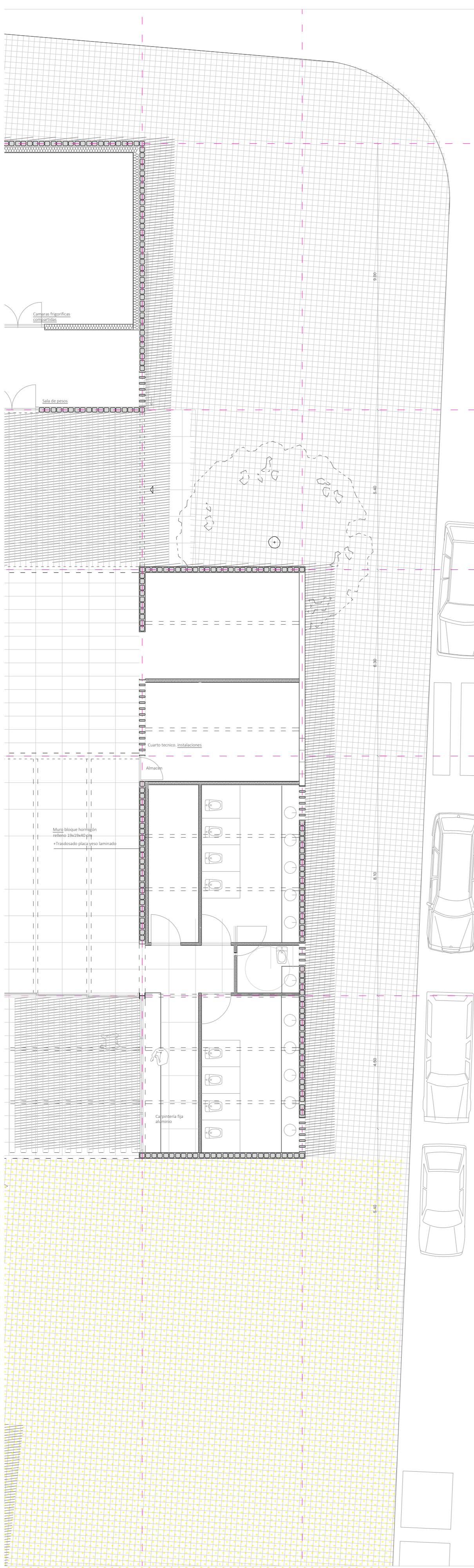
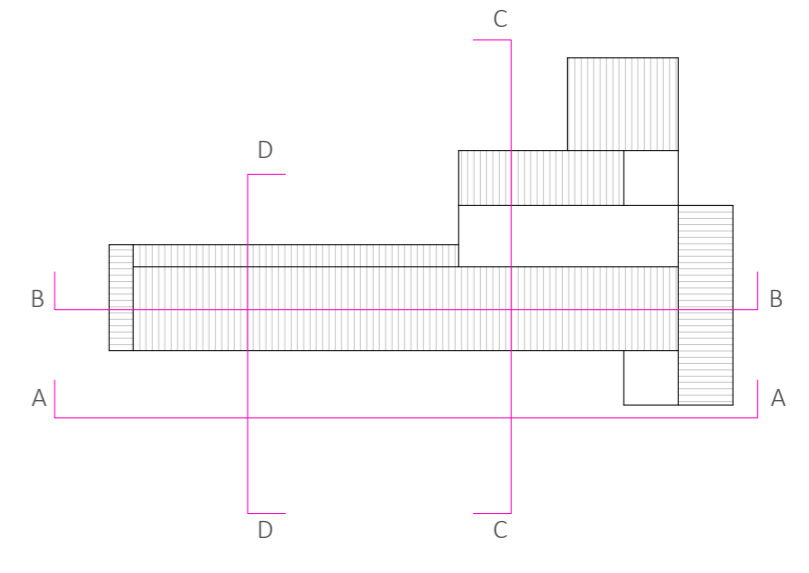




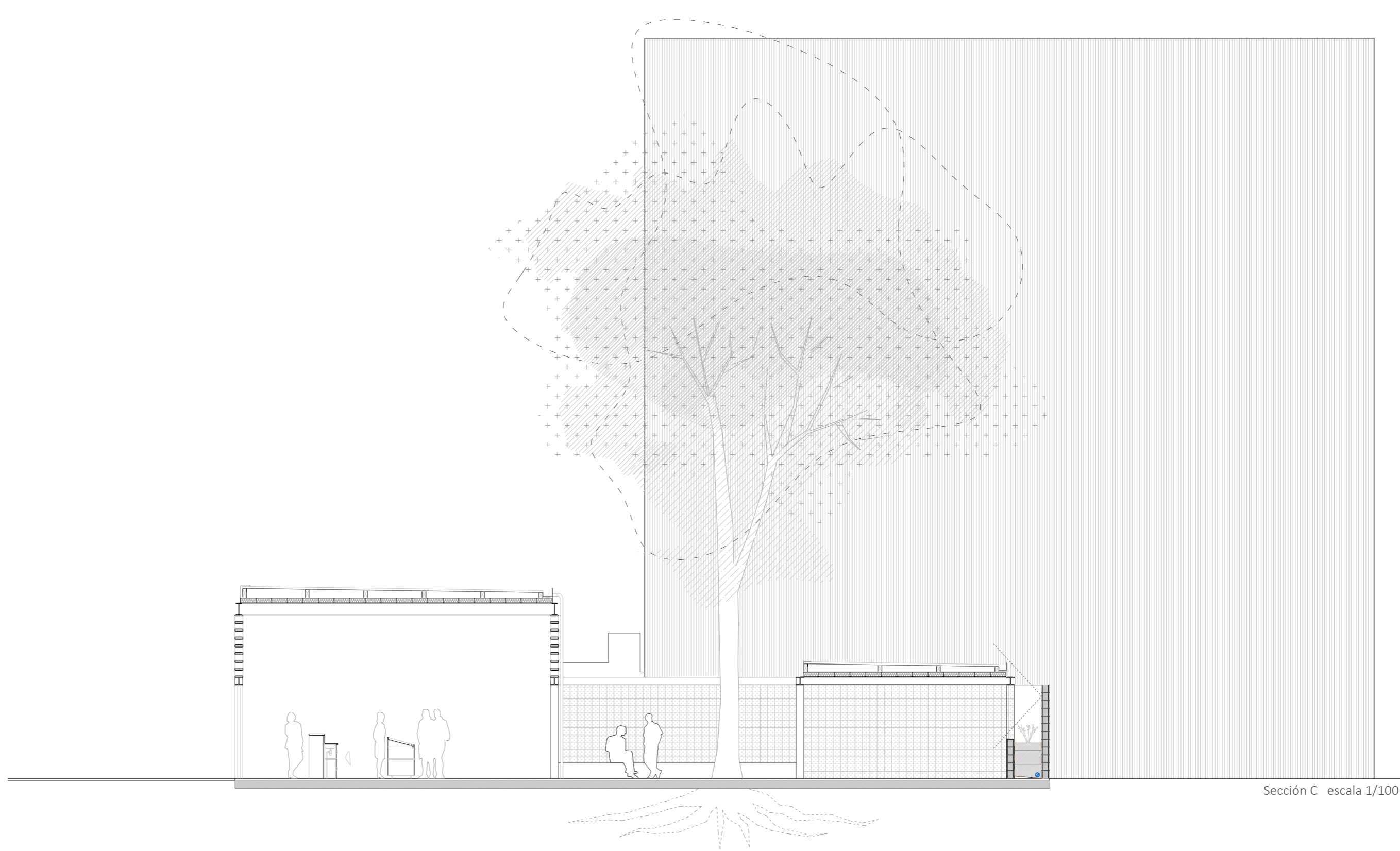
Sección B escala 1/100



Sección A escala 1/100



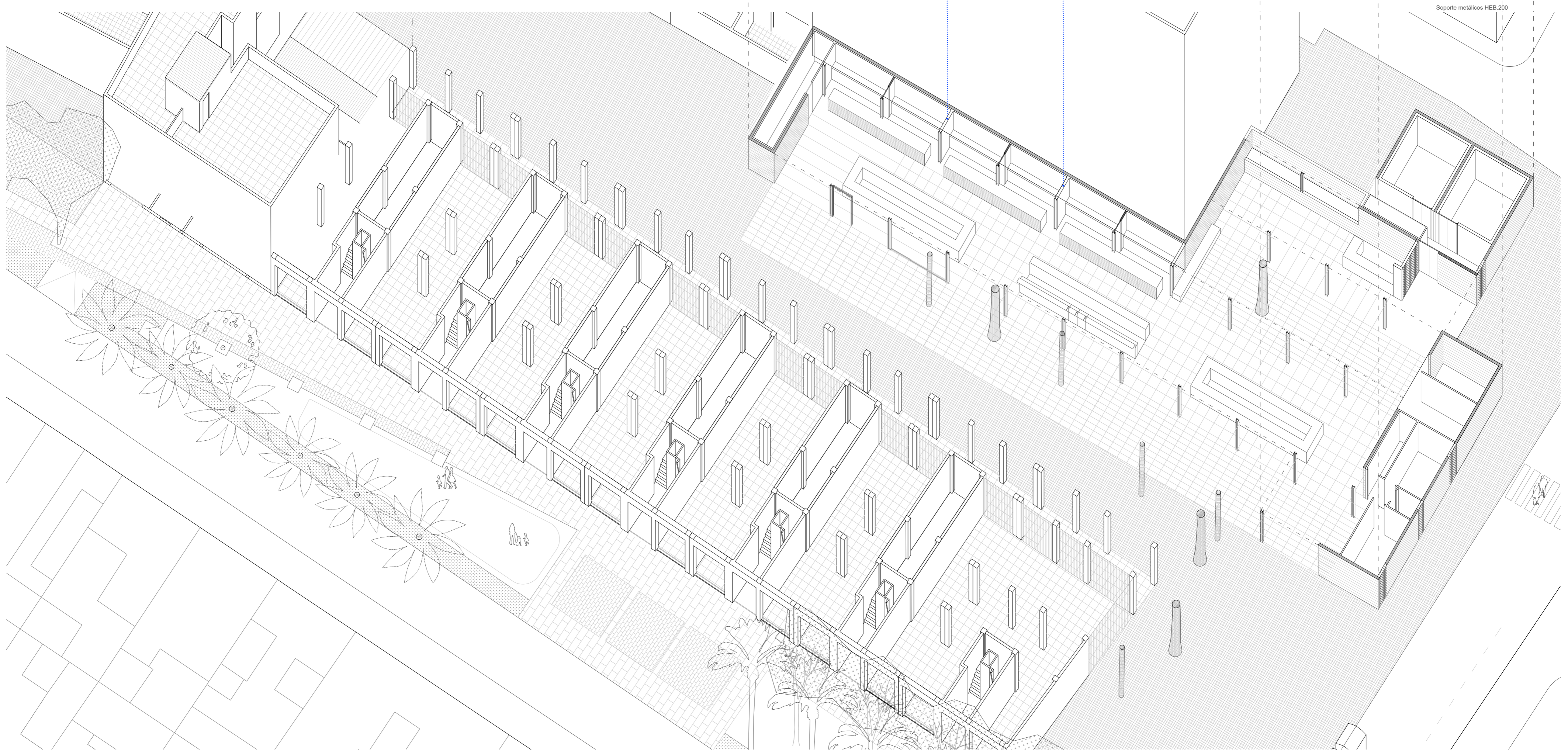
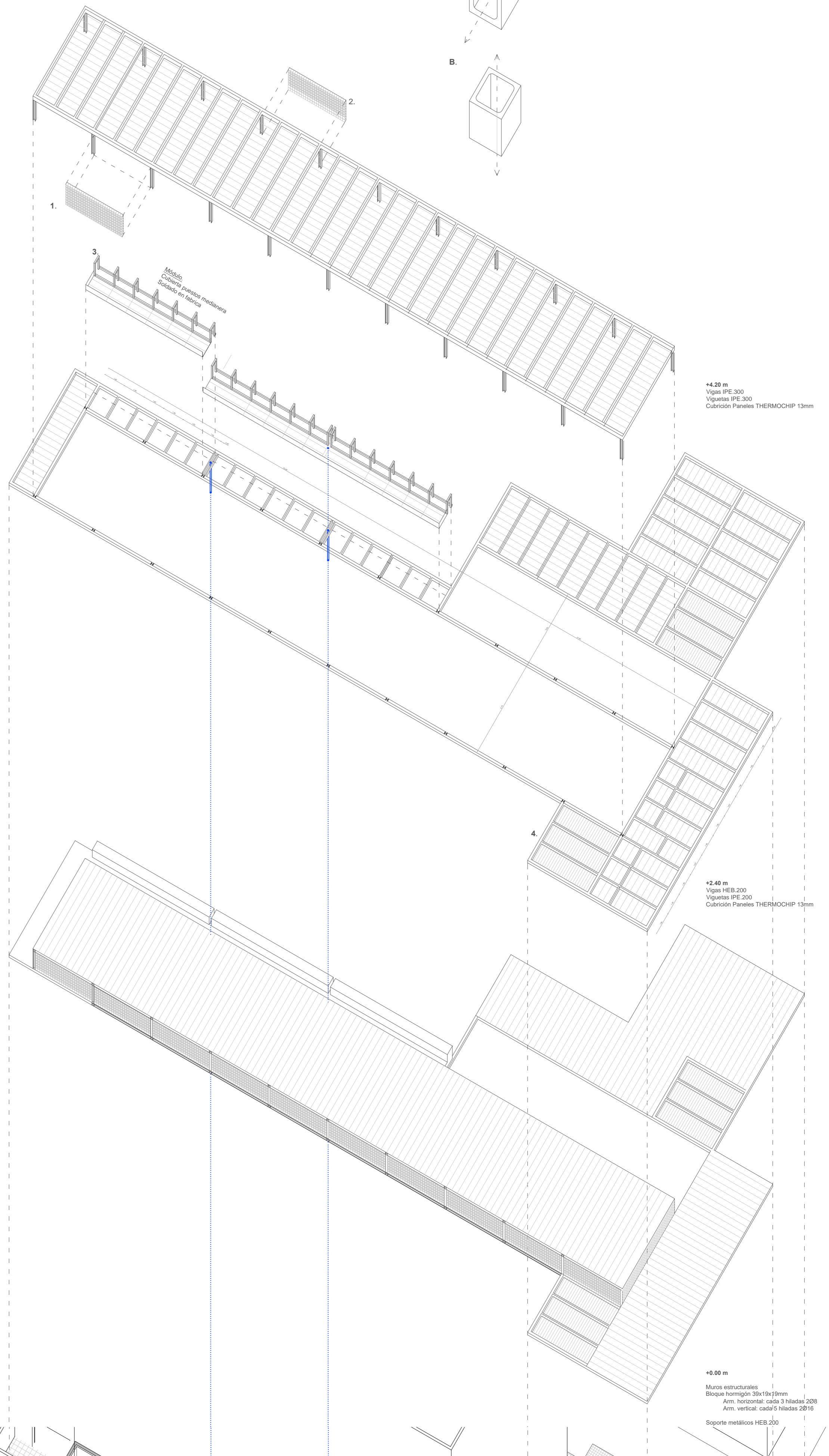
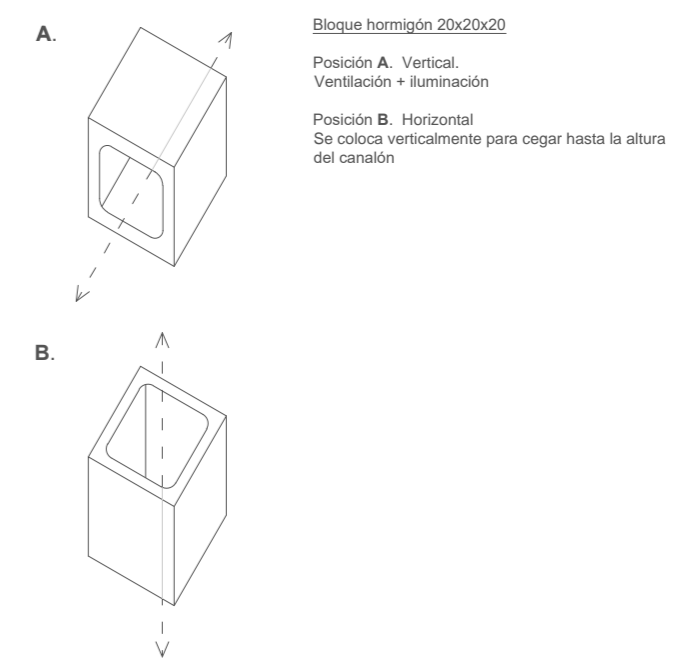
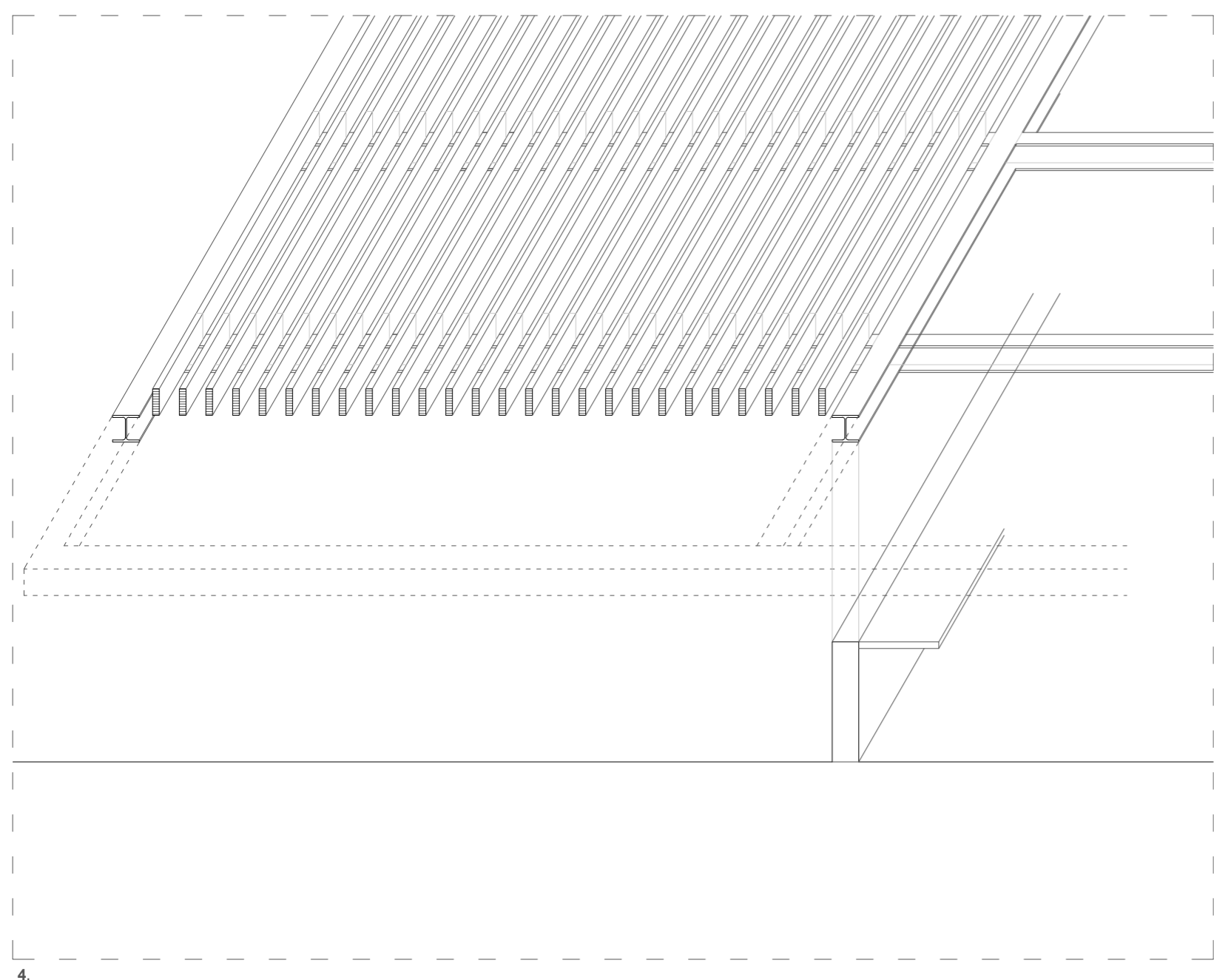
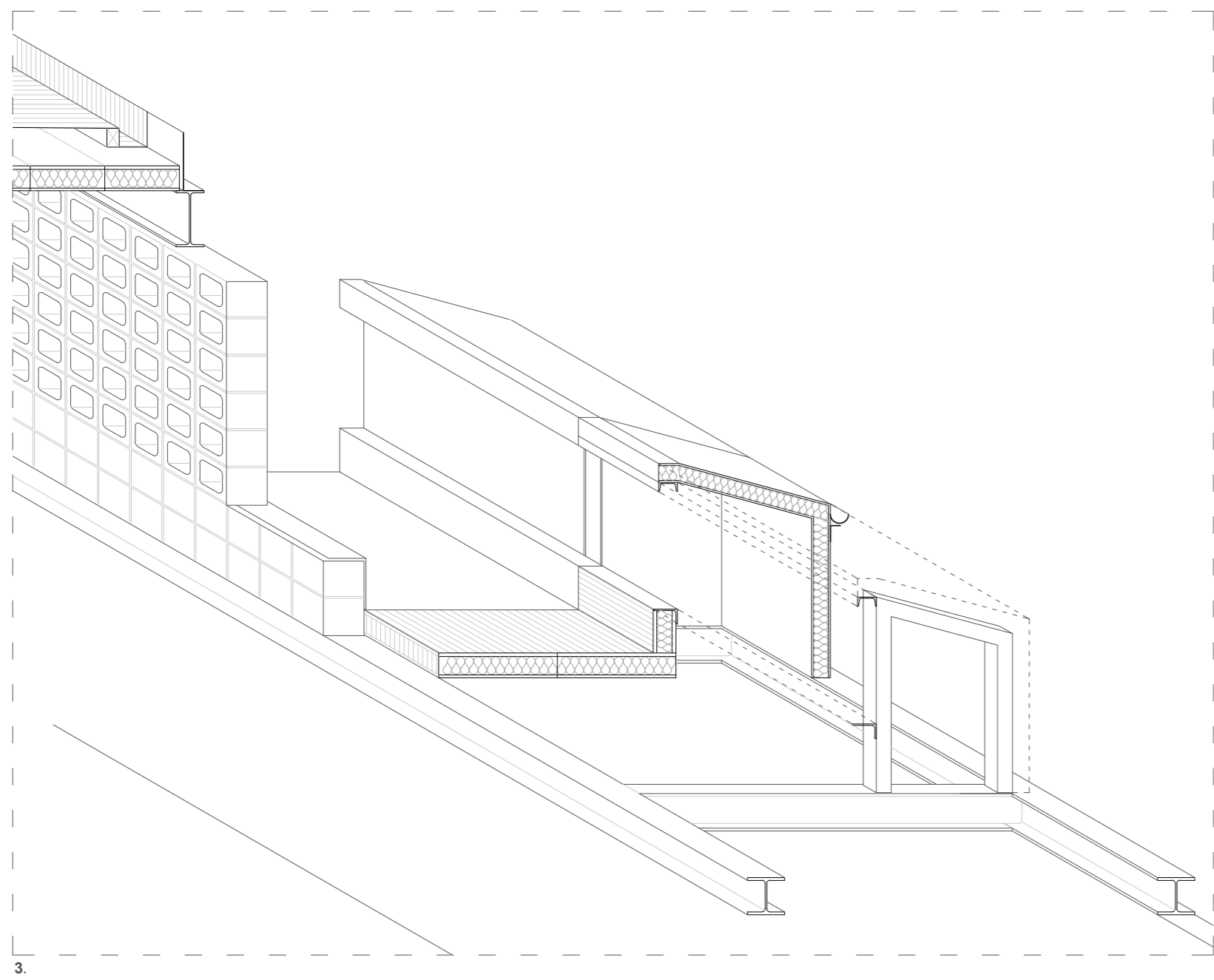
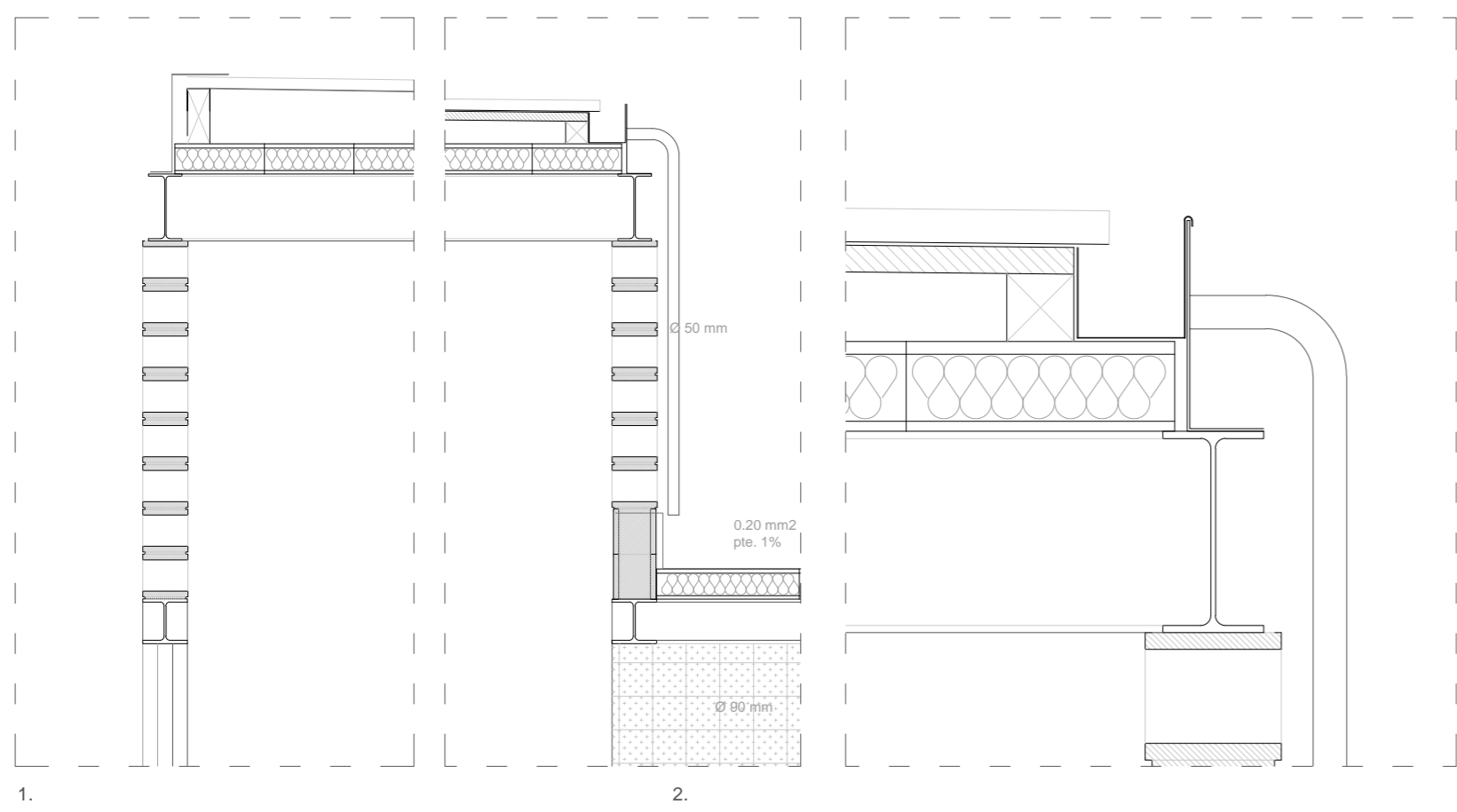
Planta baja escala 1/100

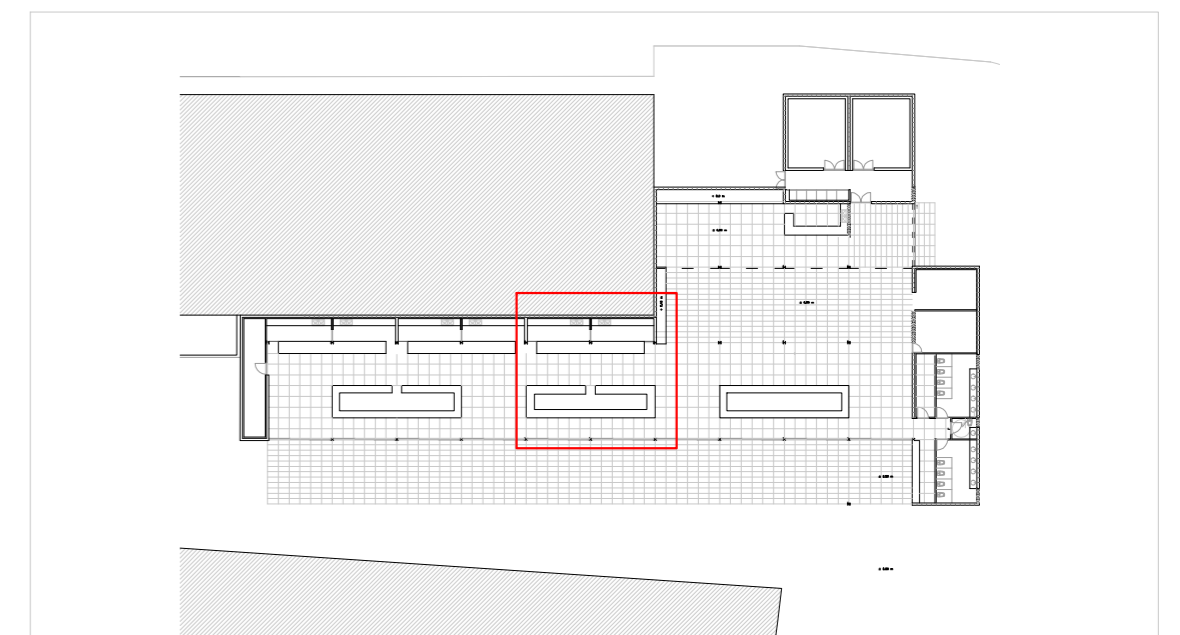
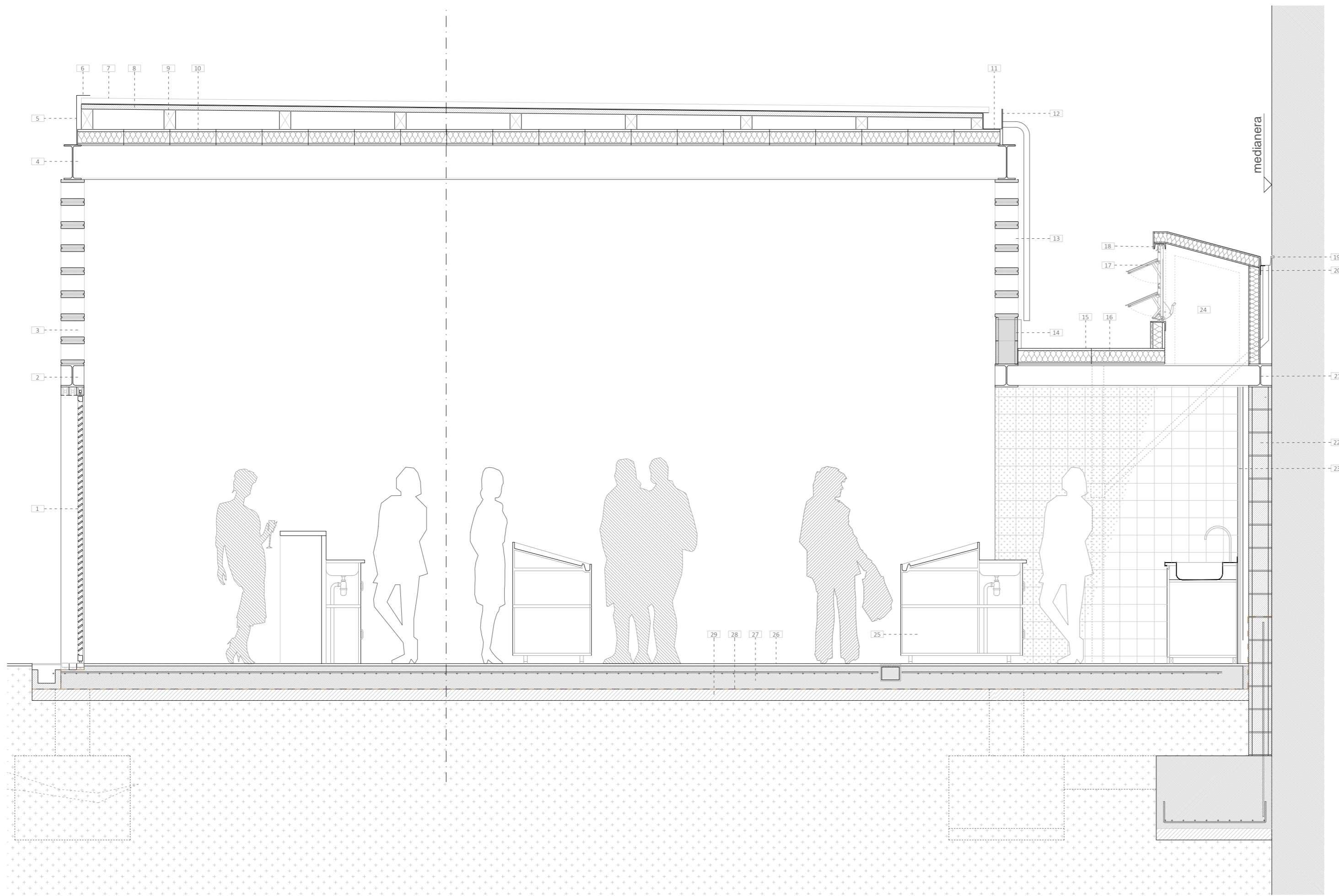


Sección C escala 1/100



Sección D escala 1/100



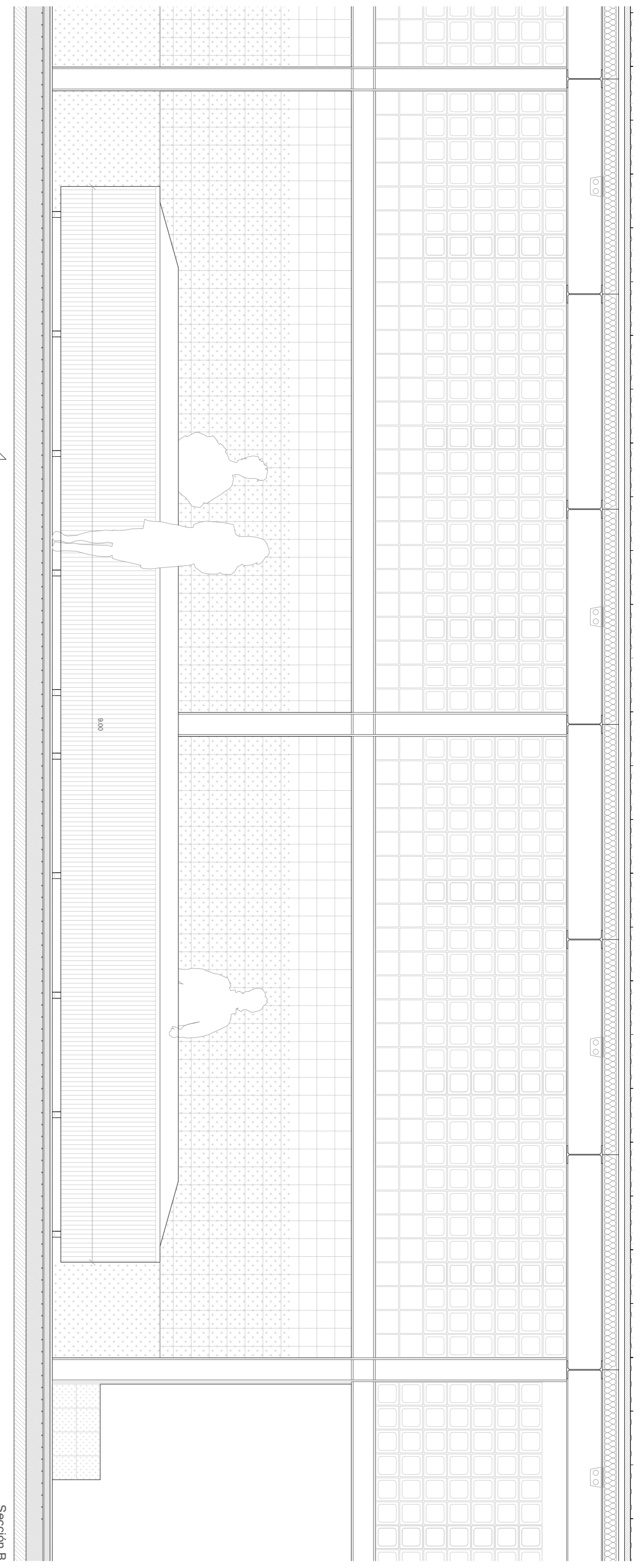
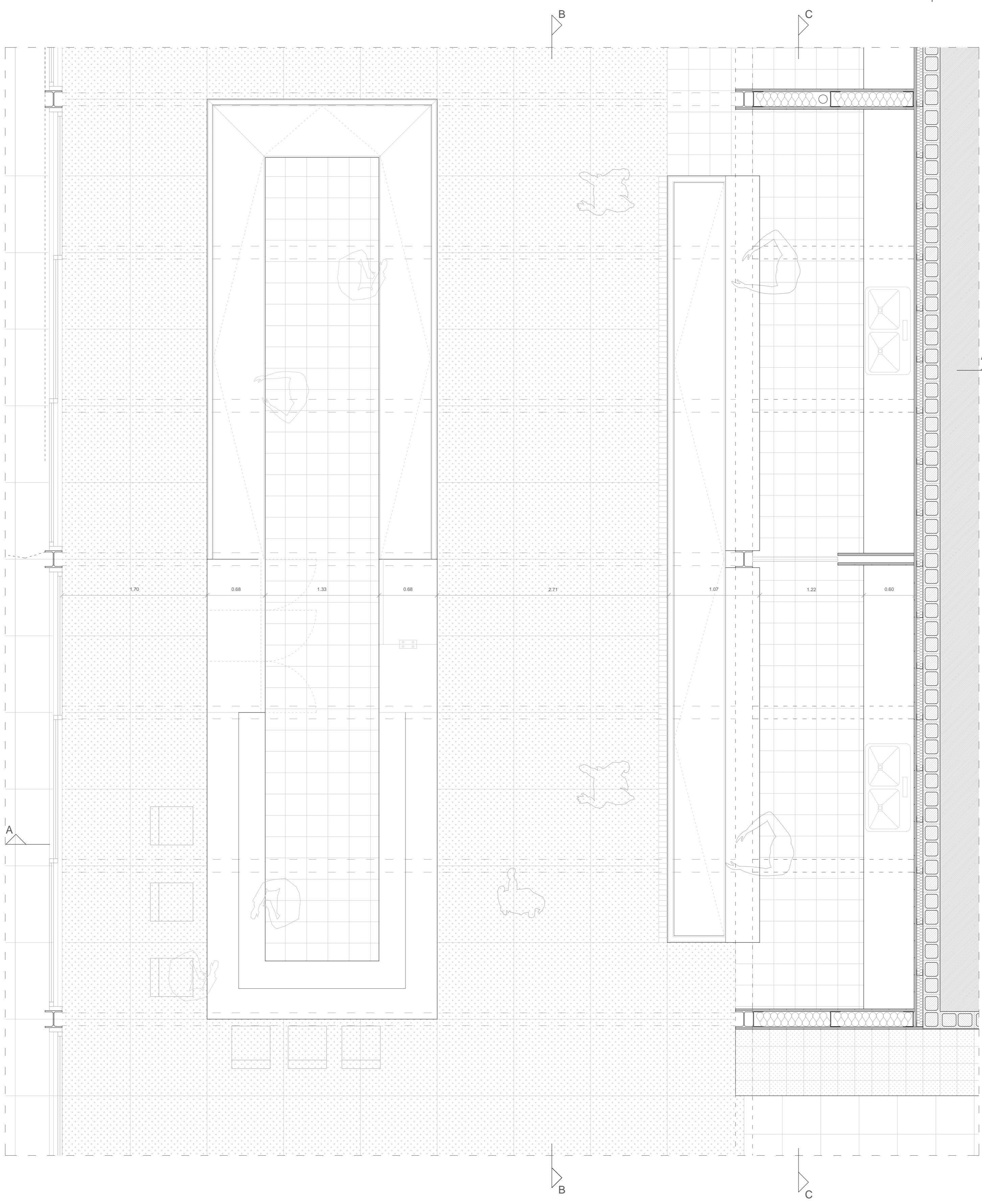


LEYENDA

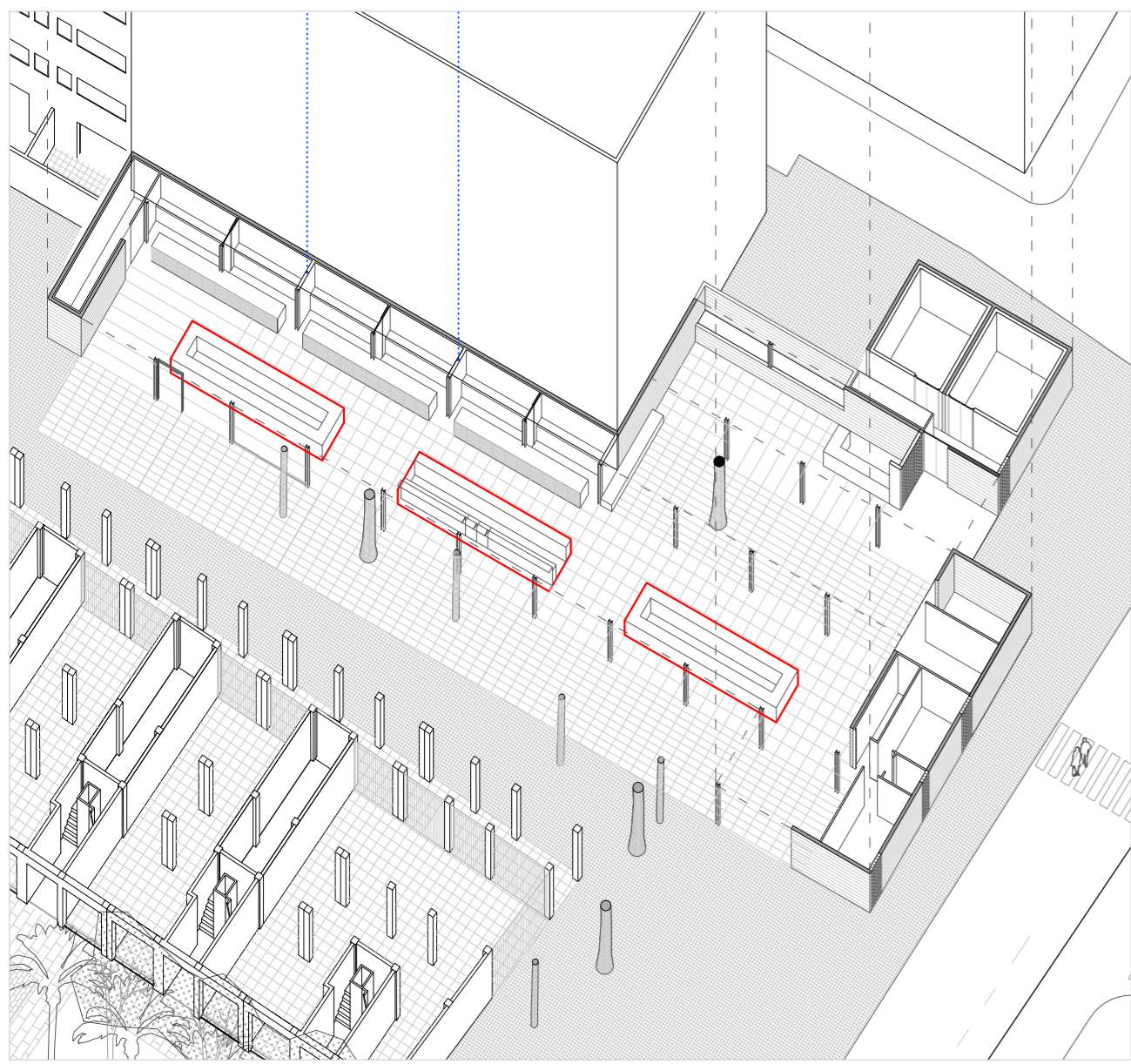
1. Carpintería veneciana de madera, corredera 3 hojas colgada.
2. Perfil metálico HEB 200
3. Bloque hormigón perforado 20x20x20 colocación horizontal
4. Perfil metálico IPE 300
5. Clapa metálica e=1mm remate cubierta
7. Chapa cinc
8. Tablero madera de apoyo e=4cm
9. Rastrel madera. Formación de pendiente
10. Panel Thermochip apoyado sobre perfiles en L200. Acabado de absorción acústica. espesor 130 mm
11. Canalón metálico, caha e=1mm
12. Clapa metálica e=1mm remate cubierta
13. Bloque hormigón perforado 20x20x20 colocación horizontal
14. Bloque hormigón perforado 20x20x20 colocación vertical
15. Canalón metálico e=1mm. Volumen sección 0,20 m3
16. Panel Thermochip apoyado sobre perfiles en L200. Acabado de absorción acústica. espesor 130 mm
17. Carpintería lucernario. Sistema Gravert
18. Perfil metálico UPN.100
19. Canalón metálico incrustado en medianera vecina por una roza
20. Perfil metálico conformado LD.80.40.4
21. Perfil HEB.200
22. Bloque hormigón relleno y armado
23. Trasdoso PYL 100mm acabado chapado
24. Tapa estructura lucernarios PYL
25. Mostrador casa comercial Docriluc
26. Pavimento cerámico piezas 90x90 cm
27. Solera hormigón 20cm
28. Lámina impermeabilizante
29. Hormigón limpieza e=10cm

ESC 1:30

Sección quebrada A

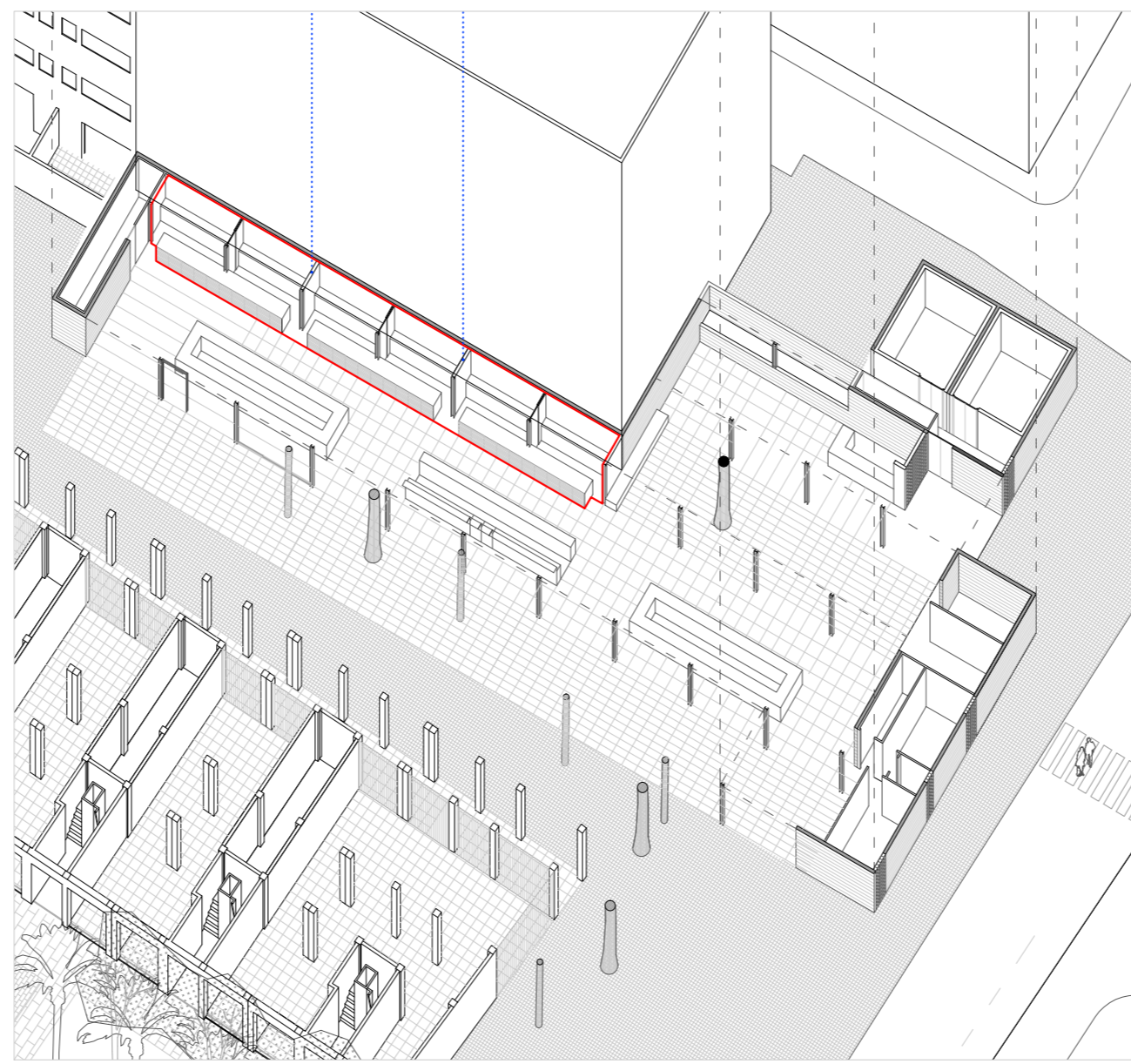


Sección B



PUESTOS FRUTA Y VERDURA + BARRA ZUMOS, CERBEZA

En el centro de la nave central se sitúan 3 barras en sentido longitudinal. Por un lado estas barras están destinadas a la venta de verdura y fruta, además de cualquier artículo de alimentación que no necesite de refrigeración, y además cada una de ellas tiene una zona de barra donde se podrán servir desde zumos de frutas y verduras del puesto hasta refrescos y cerveza.



PUESTOS DE CARNE Y PESCADO FRESCO

Los espacios destinados a puestos de venta de carne y pescado fresco se sitúan en una banda junto a la medianera. Se dividen en 6 unidades, cada una de ellas puede ser ocupada por un vendedor, aunque también tiene la opción de ocupar dos unidades pareadas si fuera necesario.

La zona de venta está volcada a la nave central mientras que la barra de trabajo junto a la pared está iluminada a través de un lucernario.

1. PAREADO

Puesto formado por la unión de dos puestos pareados consiguiendo así un puesto de más dimensiones en el caso de que fuera necesario.

2. INDIVIDUAL

Puesto formado por una única unidad de puesto.

