



Galicia -Centro

¿Dura?

(por cfr:carballo-google)



Centro es ...mar, y es interior.

© 2010 [unreadable]



(por Marcos Rodriguez - Google)

A Coruña –Centro-
del Atlántico

Frente a la fuerza



Tal vez.. hay formas y formas de mirar el mar



(por edgariño-google)

Es cuestión de .. antes del atardecer?



(por iparis-google)

En este segundo archivo, denominado *La Coruña Centro*, hemos agrupado las siguientes Hojas del Mapa Geológico Nacional, a escala 1:50.000:

Lage, 43; Sisargas Carballo, 44; Betanzos, 45; Guitiriz, 46; Mugía, 67; Camariñas, 68; Santa Comba, 69; Ordenes, 70; Sobrado de Los Monjes, 71.

Hala, a pasarlo bien y a enamorarte de la geología.

Hasta luego.

Luis Angel Alonso Matilla.



Costa de Galicia. La Coruña NW, en perspectiva desde el N- relieve realzado.

Atlántico

Laxe
Ensenada de Lage

Ponteceso



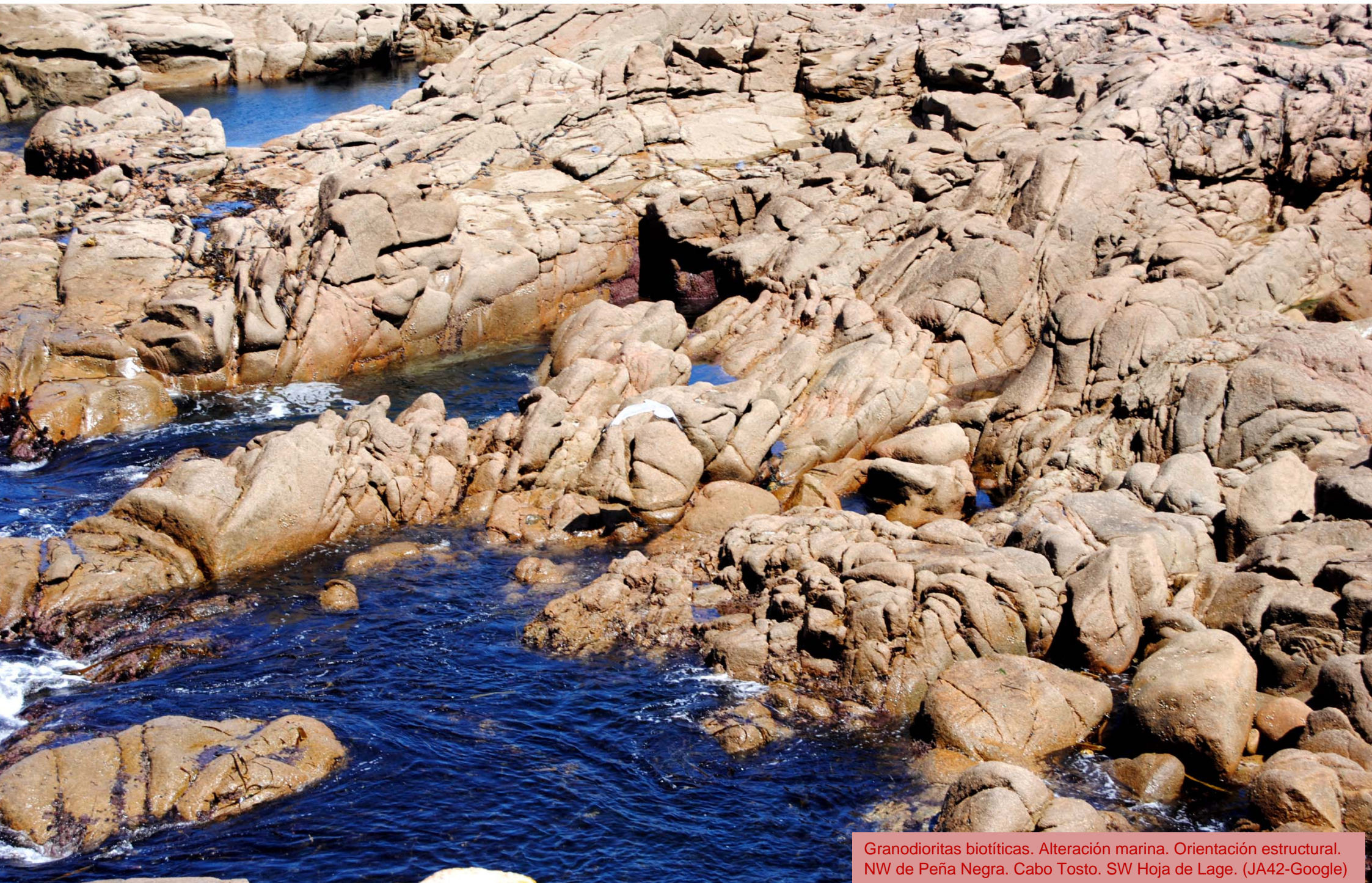
Granodioritas biotíticas. Alteración marina. SW de Peña Negra. NW de Sierra de Pena Forcada. SW Hoja de Lage. (elcorty-Google)



Granodioritas biotíticas. Costa W de Peña Negra, W de Sierra de Pena Forcada. SW Hoja de Lage. (por Juan F Lage-Google)



Granodioritas biotíticas. Alteración marina. Orientación estructural. NW de Peña Negra. NW de Sierra de Pena Forcada. SW Hoja de Lage. (JA42-Google)



Granodioritas biotíticas. Alteración marina. Orientación estructural.
NW de Peña Negra. Cabo Tosto. SW Hoja de Lage. (JA42-Google)



Duna rampante de Monte Blanco entre granodioritas biotíticas Tardihercínicas. Playa Batel. SW Hoja de Lage. (por Casamáns de Conxo-Google)



Laguna de Traba entre granitos de dos micas hercínicos. (por edgariño)



Playa de Soesto, en zona de granitos de dos micas hercínicos. W de Lage. (por joviva-google)



Granitos de dos micas hercínicos. Cabo Lage. Centro Sur
Hoja de Lage. (por Ramón Sanchez Herre.-Google)



Vista aérea Barra de Pontecelso. Playa de Enmedio. E de Taboido. E Hoja de Lage. (por The Bucker Pilot-Google)



Ensenada de la Insua desde Puente Cesó. E Hoja de Lage. (por Ulises L.A.- Google)



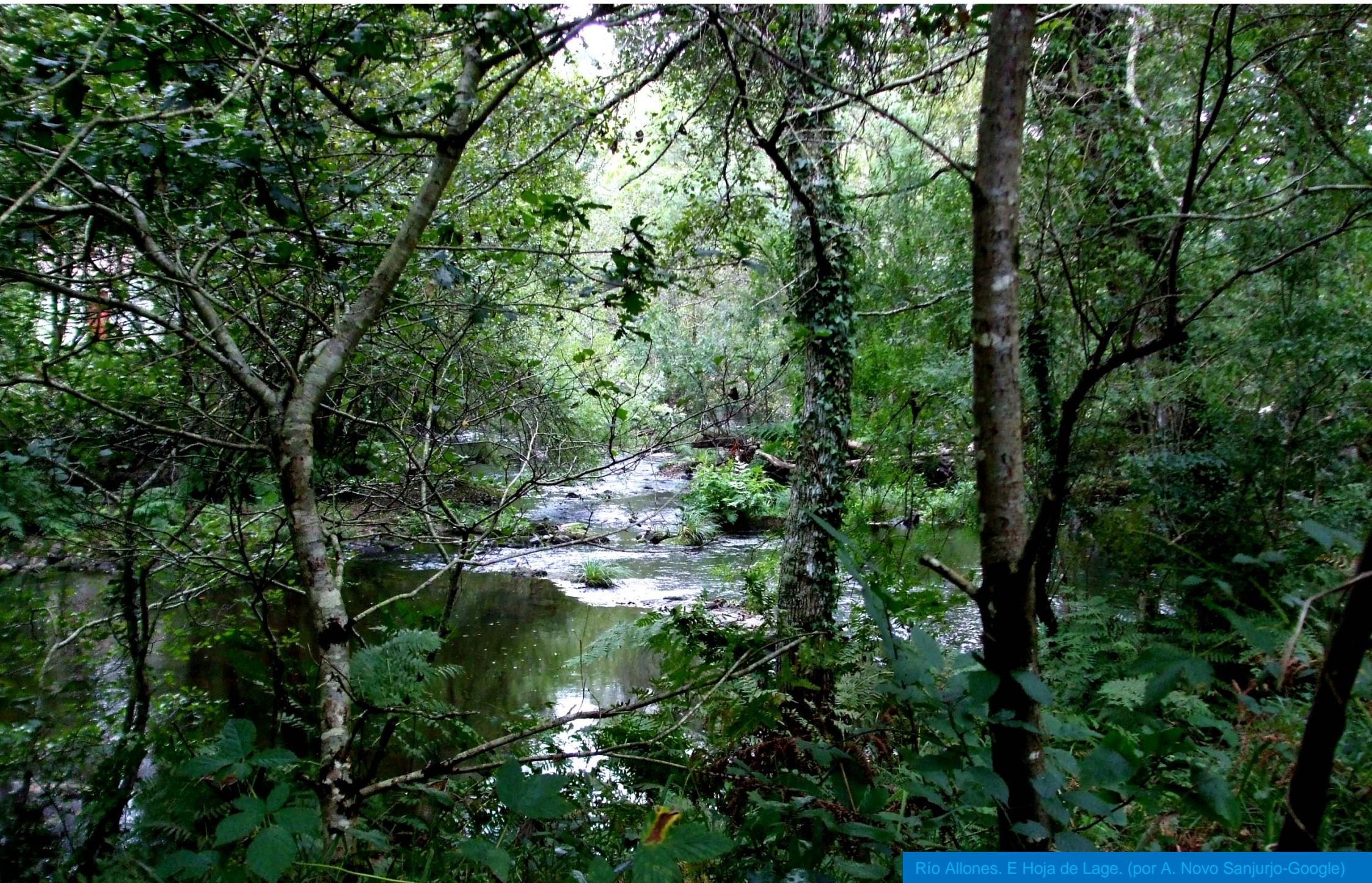
Granitos y pegmoaplitas en Sur de Punta Roncudo.
NE Hoja de Lage. (por sebasraxo-Google)



Granitos de dos micas, de grano fino, hercínicos conformando la Ensenada de la Barda. NE Hoja de Lage. (por Cerqueda-Google)



Erosión del granito de dos micas, de grano fino, hercínico de Punta Noriga. NE Hoja de Lage (por Albertomontes-Google)

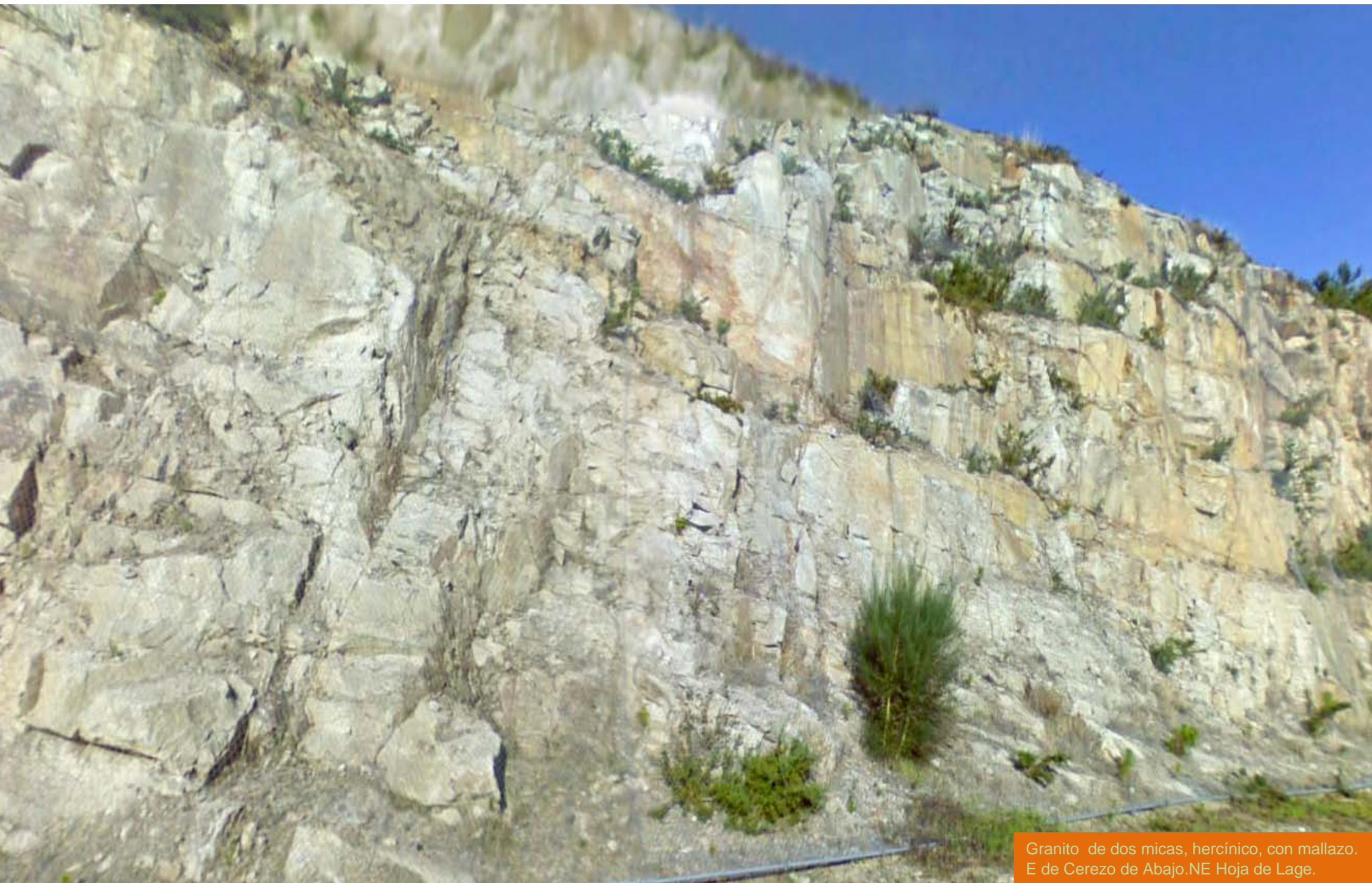




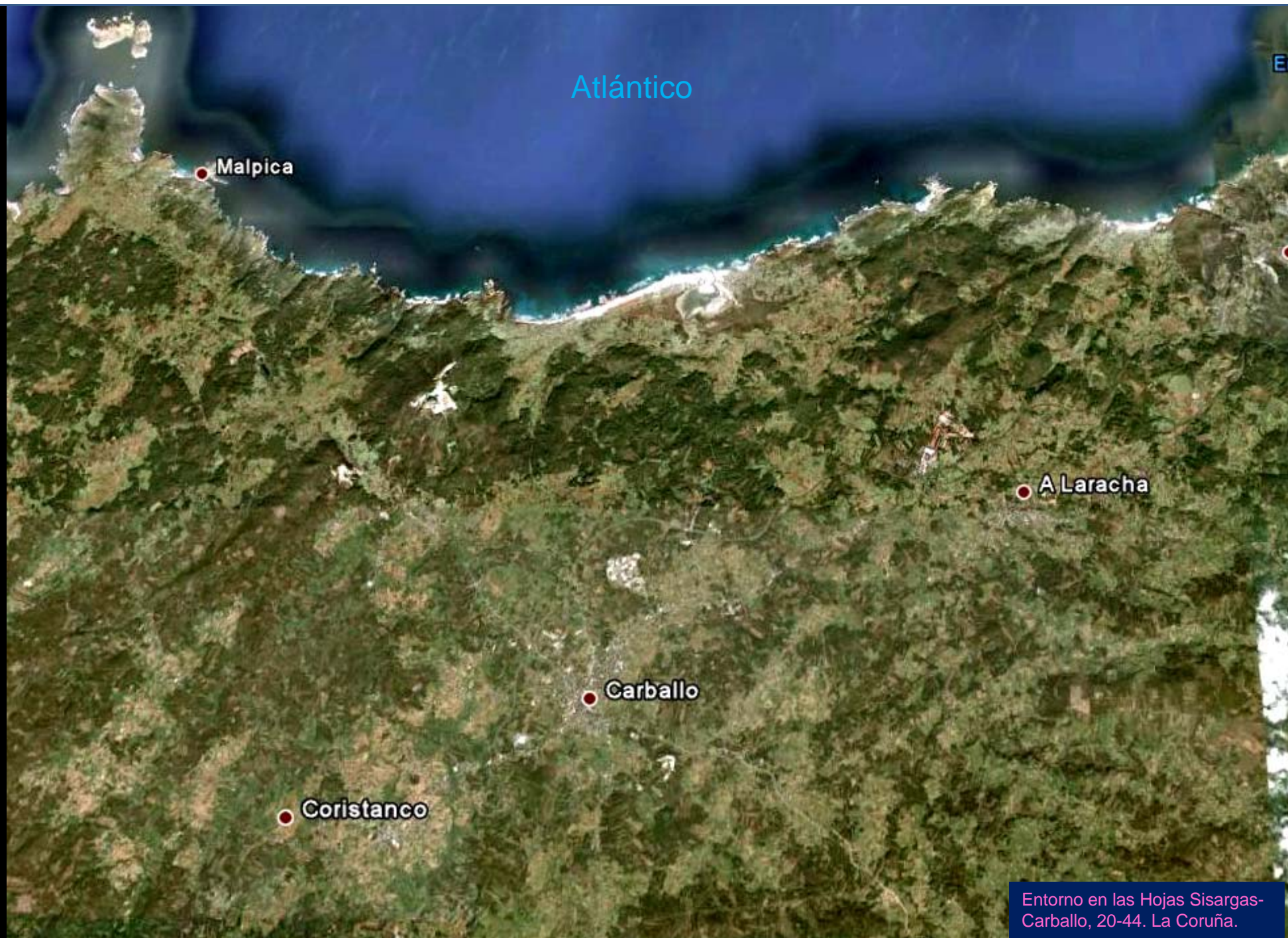
Granito de dos micas, hercínico,
S de Cernado, S Hoja de Lage.



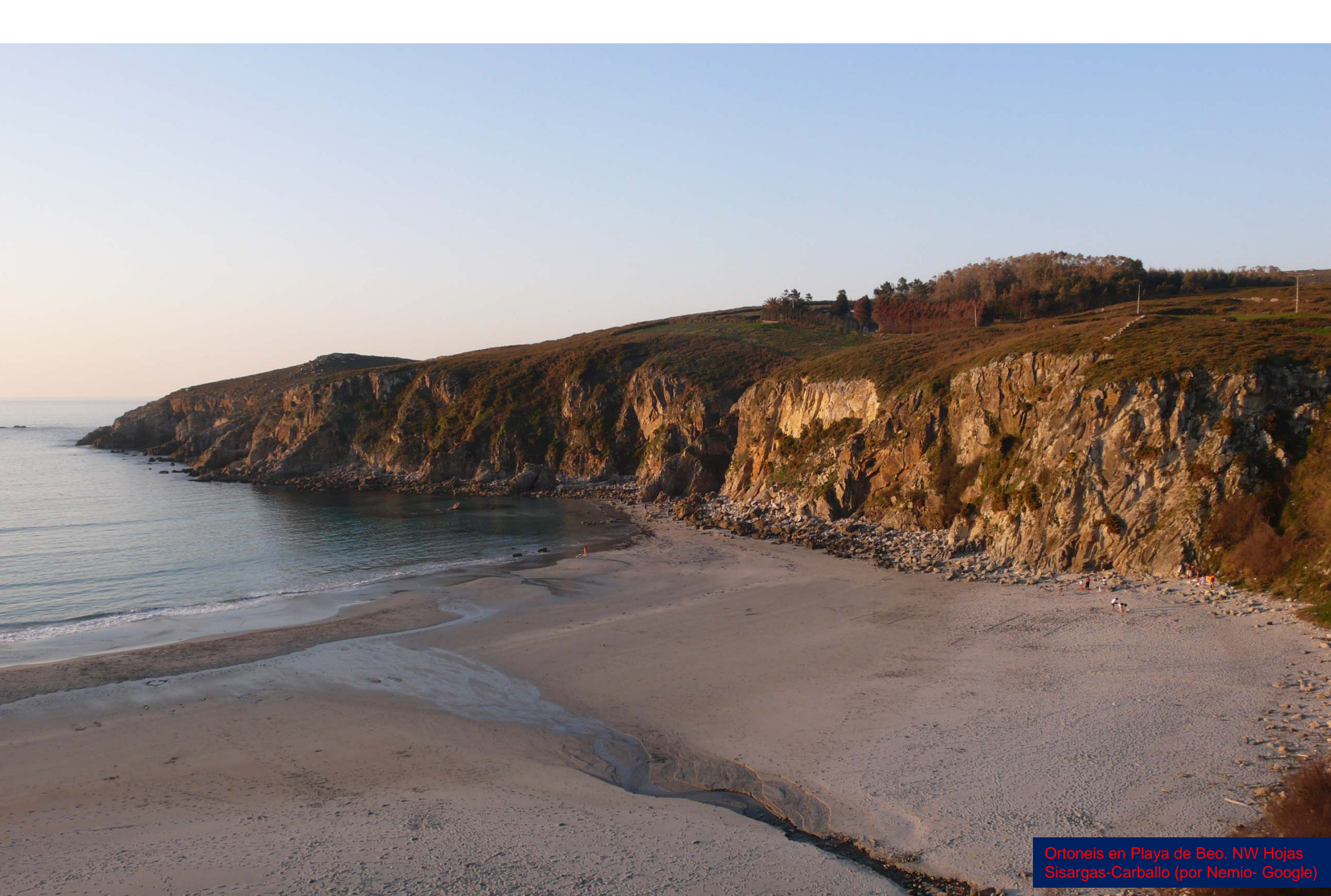
Ortoneis, prehercínico, en zona de fallas. NW de Couto. E Hoja de Lage



Granito de dos micas, hercínico, con mallazo.
E de Cerezo de Abajo.NE Hoja de Lage.



Entorno en las Hojas Sisargas-Carballo, 20-44. La Coruña.



Ortoneis en Playa de Beo, NW Hojas
Sisargas-Carballo (por Nemio- Google)



Detalle de: Ortoneis en Playa de Beo. NW Hojas
Sisargas-Carballo (por Iblasan-Google)



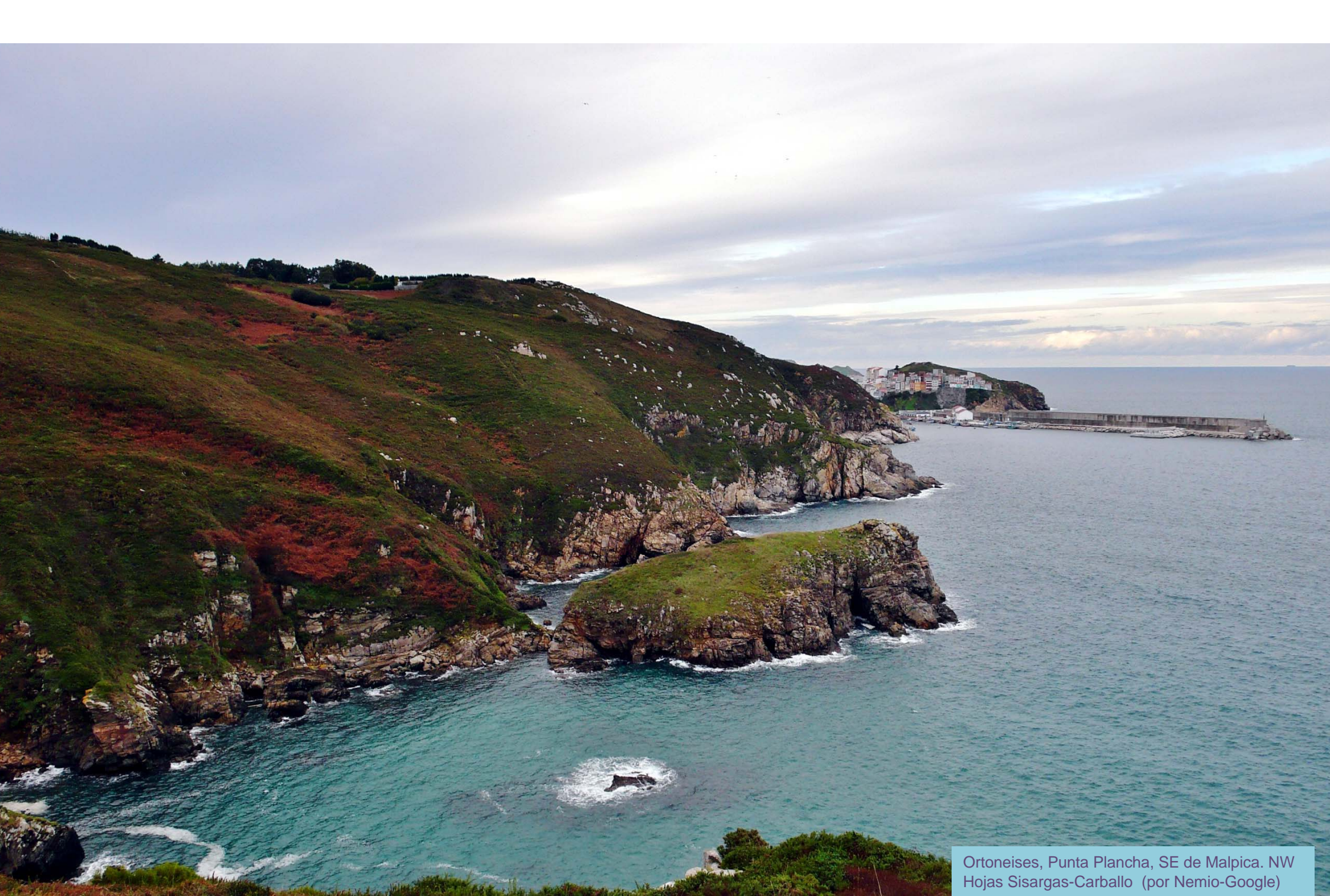
Cabo San Adrián e Islas Sisargas,
Ortoneises, NW Hojas Sisargas-Carballo



Neises: en Punta Los Cazas- Cabo de San Adrián- y al fondo en Isla Sisarga Grande, NW Hojas Sisargas-Carballo (por Antonio J.R.A.-Google)



Granito cataclástico de dos micas. W de Isla Sisarga Grande. (por Antonio J.R.A.-Google)



Ortoneises, Punta Plancha, SE de Malpica. NW
Hojas Sisargas-Carballo (por Nemo-Google)



Ortoneises, SE de Punta Pelerón, NE de Seijas. NW Hojas Sisargas-Carballo (por Cerqueda-Google)



En los Ortoneises de Punta Pelerón, NE de Seijas. NW Hojas Sisargas-Carballo (por elparaisoexiste/diablilha-Google)



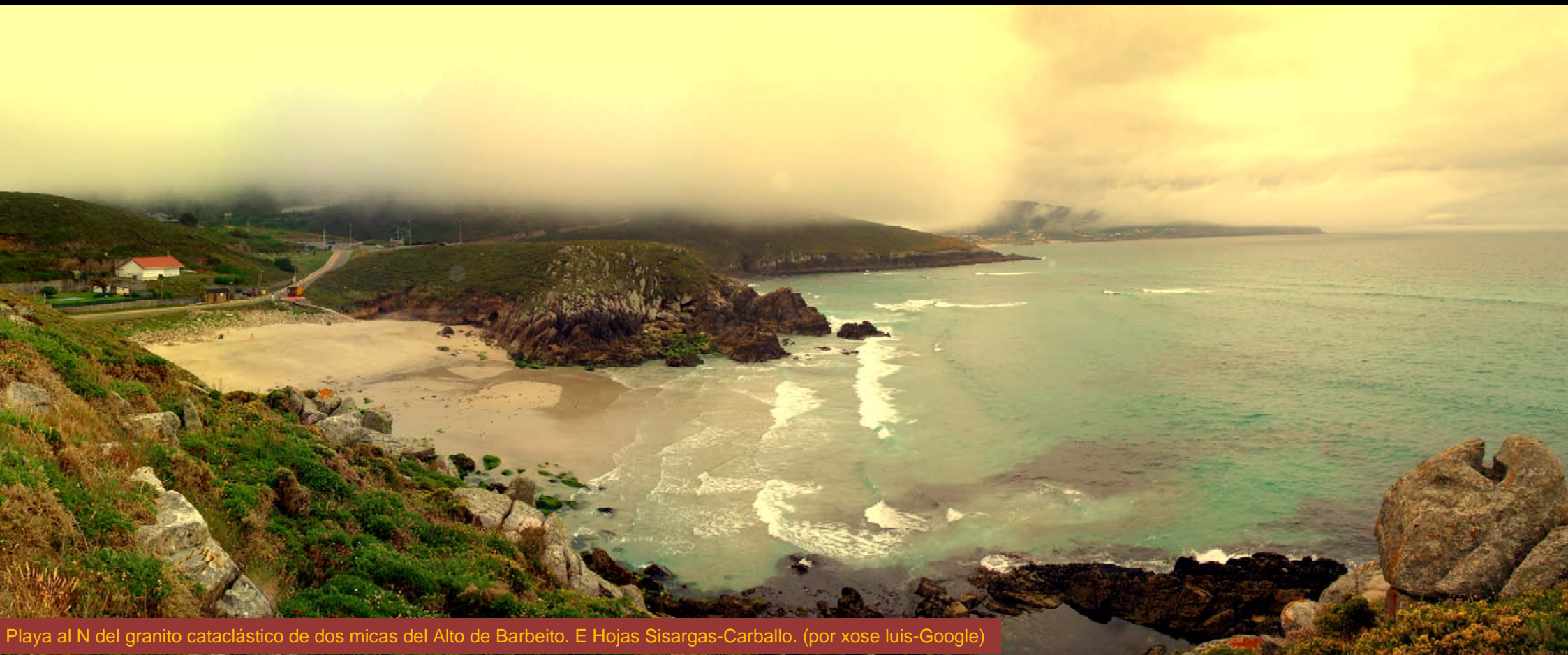
Esquistos, neises piroclásticos Precámbrico-Silúrico. NW de Santa Marina. NW Hojas Sisargas-Carballo (por suseiroas-Google)



Lago en el E de Playa Baldayo. Ambiente albufereño. Centro NE Hojas Sisargas-Carballo.



Lago en el E de Playa Baldayo. Centro NE Hojas
Sisargas-Carballo. (por David Vigo Elustondo-Google)



Playa al N del granito cataclástico de dos micas del Alto de Barbeito. E Hojas Sisargas-Carballo. (por xose luis-Google)

.....Bueno también...



Anfibolitas. W de Xoane. Centro Hojas Sisargas-Carballo



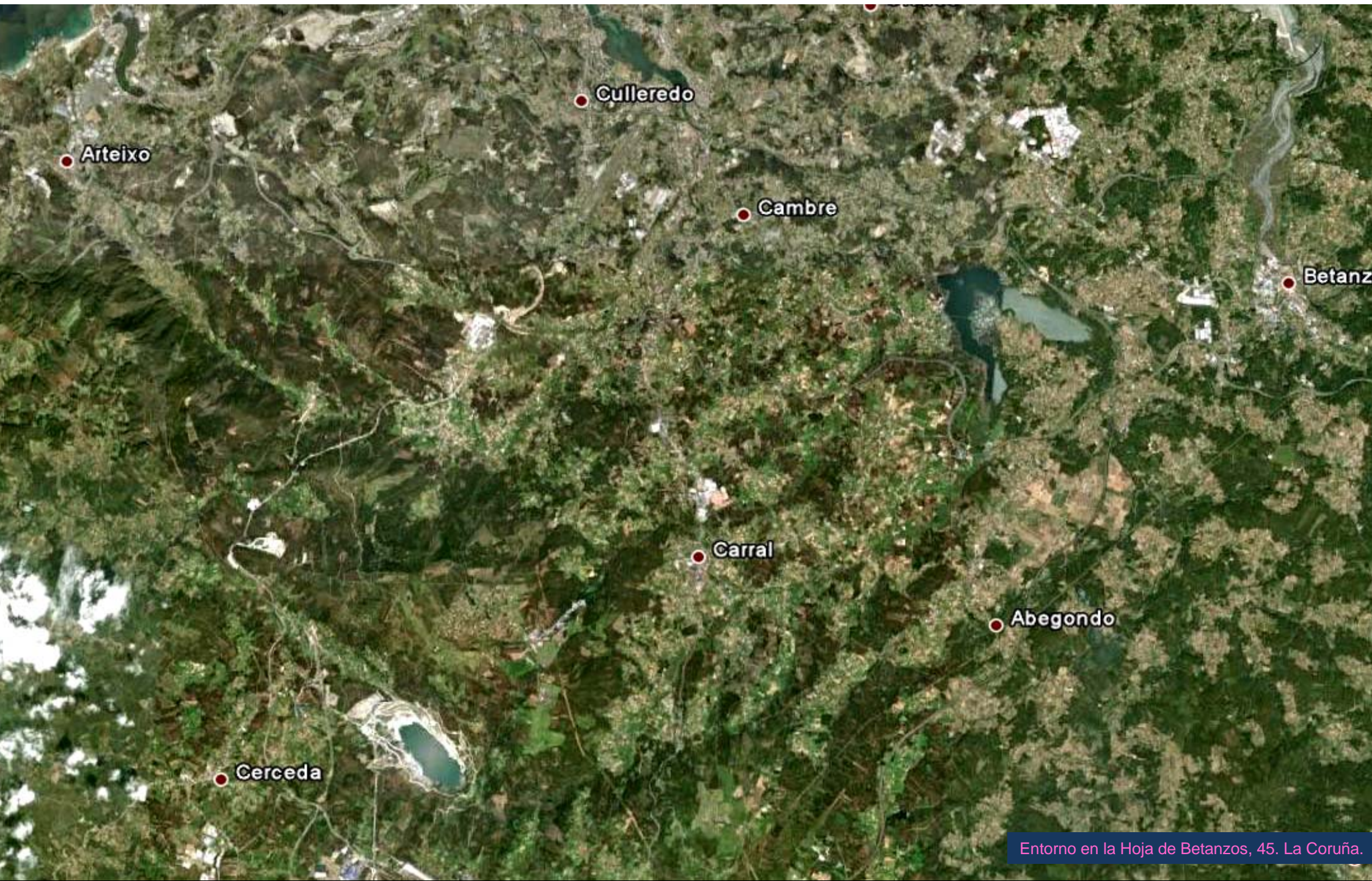
Anfibolitas. W de Xoane. Centro
Hojas Sisargas-Carballo



Río Verde sobre neises alcalinos Precámbrico-Silúrico. Al SW de Erbeleira. SW Hojas Sisargas-Carballo. (por jmmendez-Google)



Puente romano en Carballo. Río Allones. S Hojas Sisargas-Carballo. (por buriño de pena-google)



Culleredo

Arteixo

Cambre

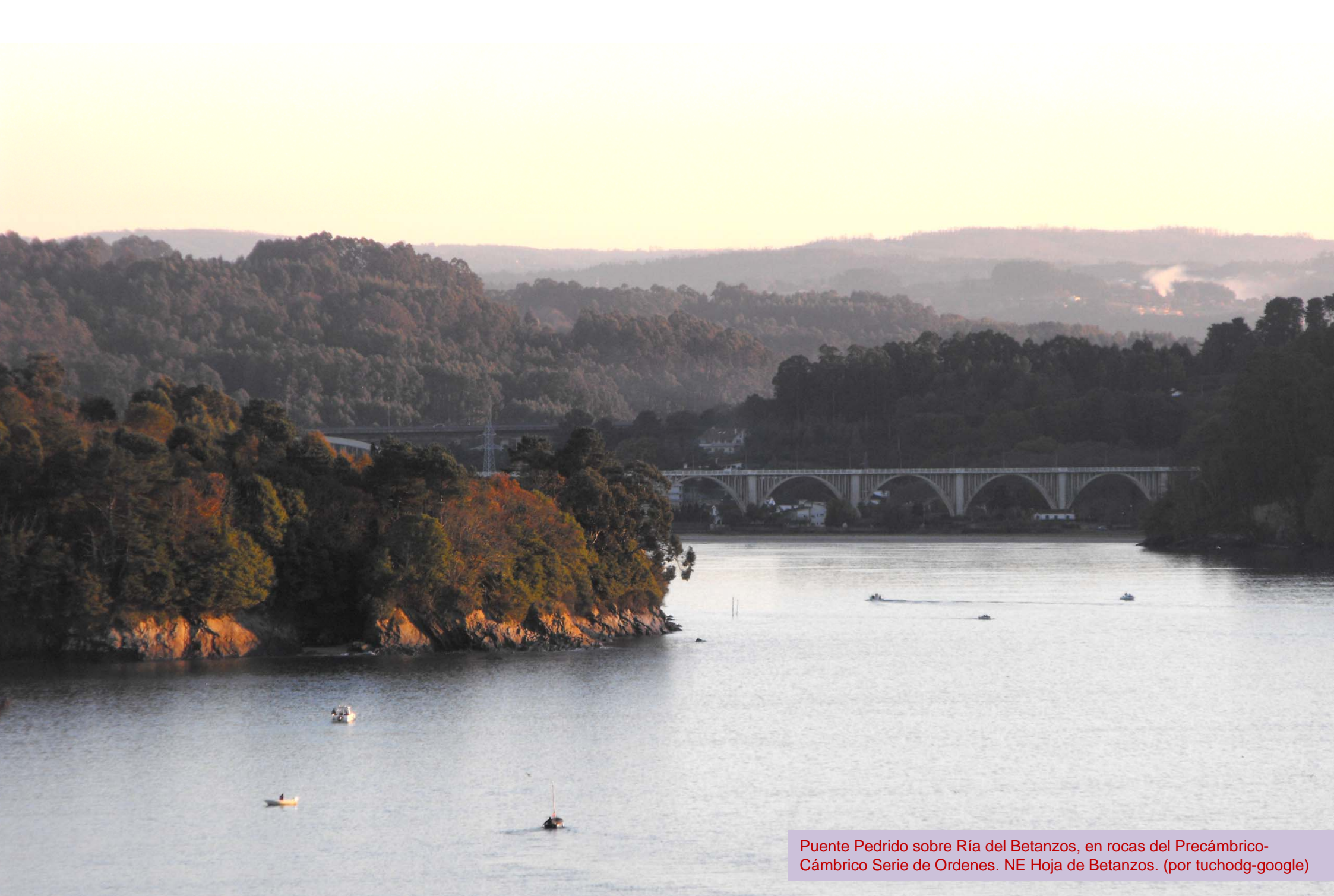
Betanzos

Carral

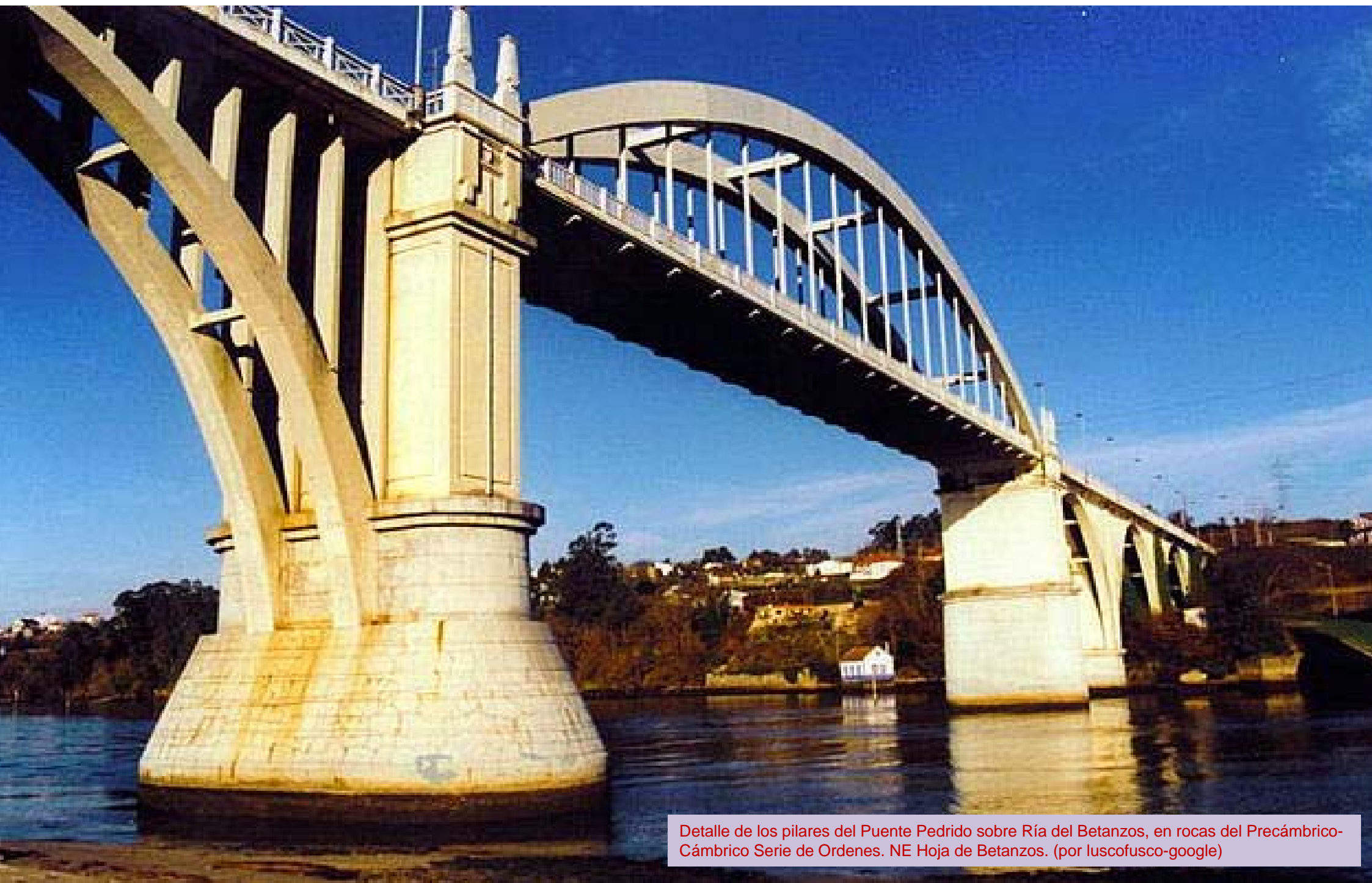
Abegondo

Cerceda

Entorno en la Hoja de Betanzos, 45. La Coruña.



Puente Pedrido sobre Ría del Betanzos, en rocas del Precámbrico-Cámbrico Serie de Ordenes. NE Hoja de Betanzos. (por tuchodg-google)



Detalle de los pilares del Puente Pedrido sobre Ría del Betanzos, en rocas del Precámbrico-Cámbrico Serie de Ordenes. NE Hoja de Betanzos. (por luscofusco-google)



Puente de la Autopista sobre la Ría del Betanzos.
NE Hoja de B. (por Pedritop-Google)



Materiales del Precámbrico-Cámbrico, en la Autopista del Atlántico. NW de Betanzos. En el NE Hoja de B.



Ría de Betanzos desde el viaducto de la Autopista del Atlántico. N de Betanzos. En el NE Hoja de B.



Río Mandeo desde Pazo de Mariñan, en Bergondo. NE Hoja de Betanzos. (por angel l filgueiras- google)



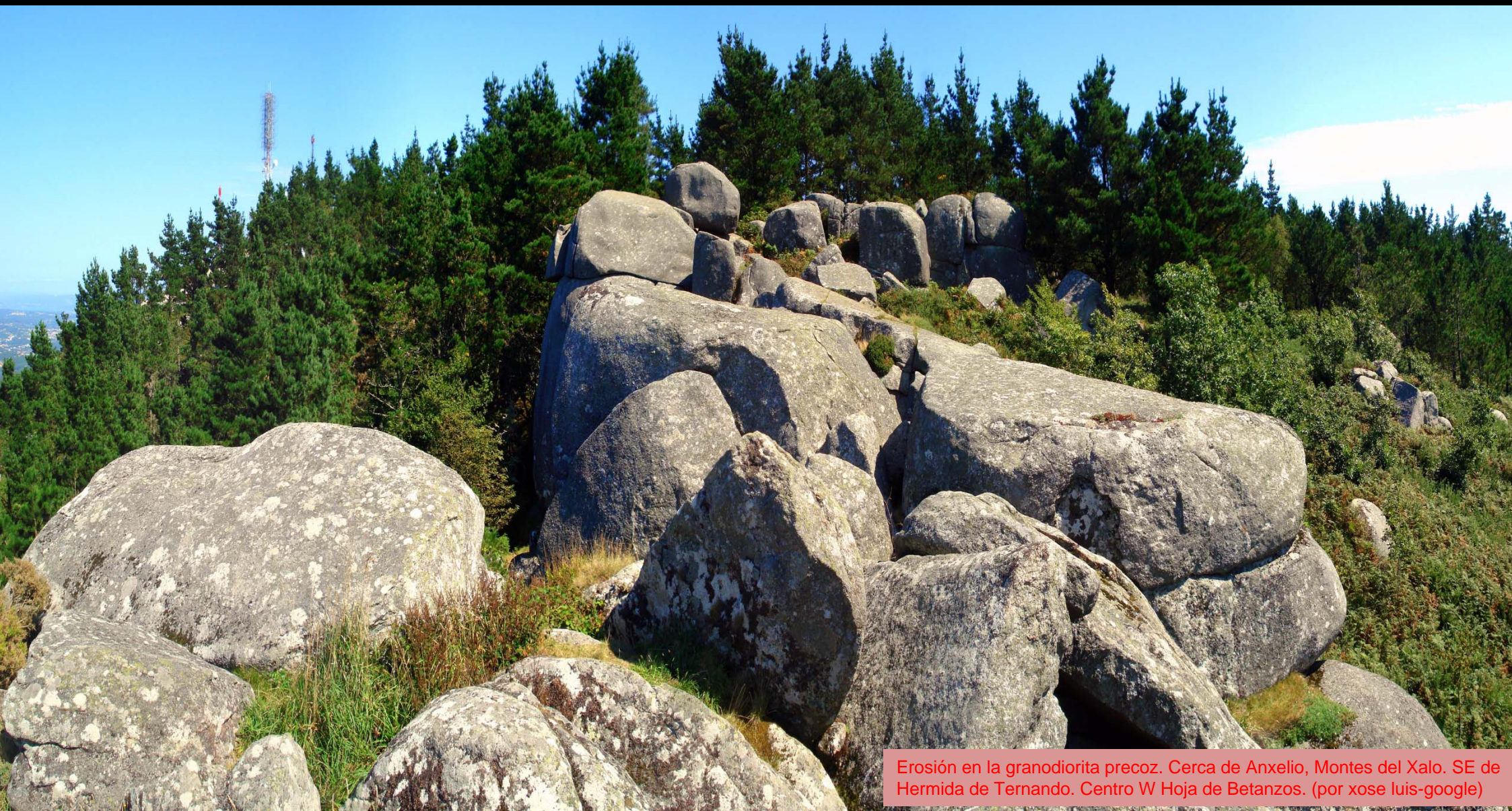
Fosa del Río Arteijo. Hacia Fortesande. Entre granodioritas tardías hercínicas. NW Hoja de Betanzos (por betinhoatx-google)



Río Mero, en Sigras de Abajo. Centro N.
Hoja de Betanzos. (por joserajo-google)



Cerrada del Embalse de Cecebre, entre materiales del Precámbrico-Cámbrico. /Isla en el embalse/Puente. Centro E Hoja de Betanzos. (por tatenzu/atoniz/arponte/J Yañez G.-google)



Erosión en la granodiorita precoz. Cerca de Anxelio, Montes del Xalo. SE de Hermida de Ternando. Centro W Hoja de Betanzos. (por xose luis-google)



Erosión en la granodiorita precoz. Cerca de Castello de Celas, NE de Hermida de Ternando. Centro W Hoja de Betanzos. (por j romero-google)



Río de Hermida de Ternando. Centro W
Hoja de Betanzos. (por bixaniño-google)



Granodiorita precoz. SW de San
Vicenzo. SW Hoja de Betanzos.



Granodiorita precoz. SW de San
Vicenzo. SW Hoja de Betanzos.



AC#400

Granodiorita precoz. W de San
Vicenzo. W Hoja de Betanzos.



Granodiorita precoz. NE de German de Abajo. SW Hoja de Betanzos.



Minas de lignitos en arenas, arcillas y limos del Terciario. Meirama 2008-09. (por rapaf-google)





Minas de lignitos en arenas, arcillas y limos del Terciario. Meirama. (por Javier72-google)



Embalse de Beche, en materiales del Precámbrico-Cámbrico. SE Hoja de Betanzos.(por santiv-google)



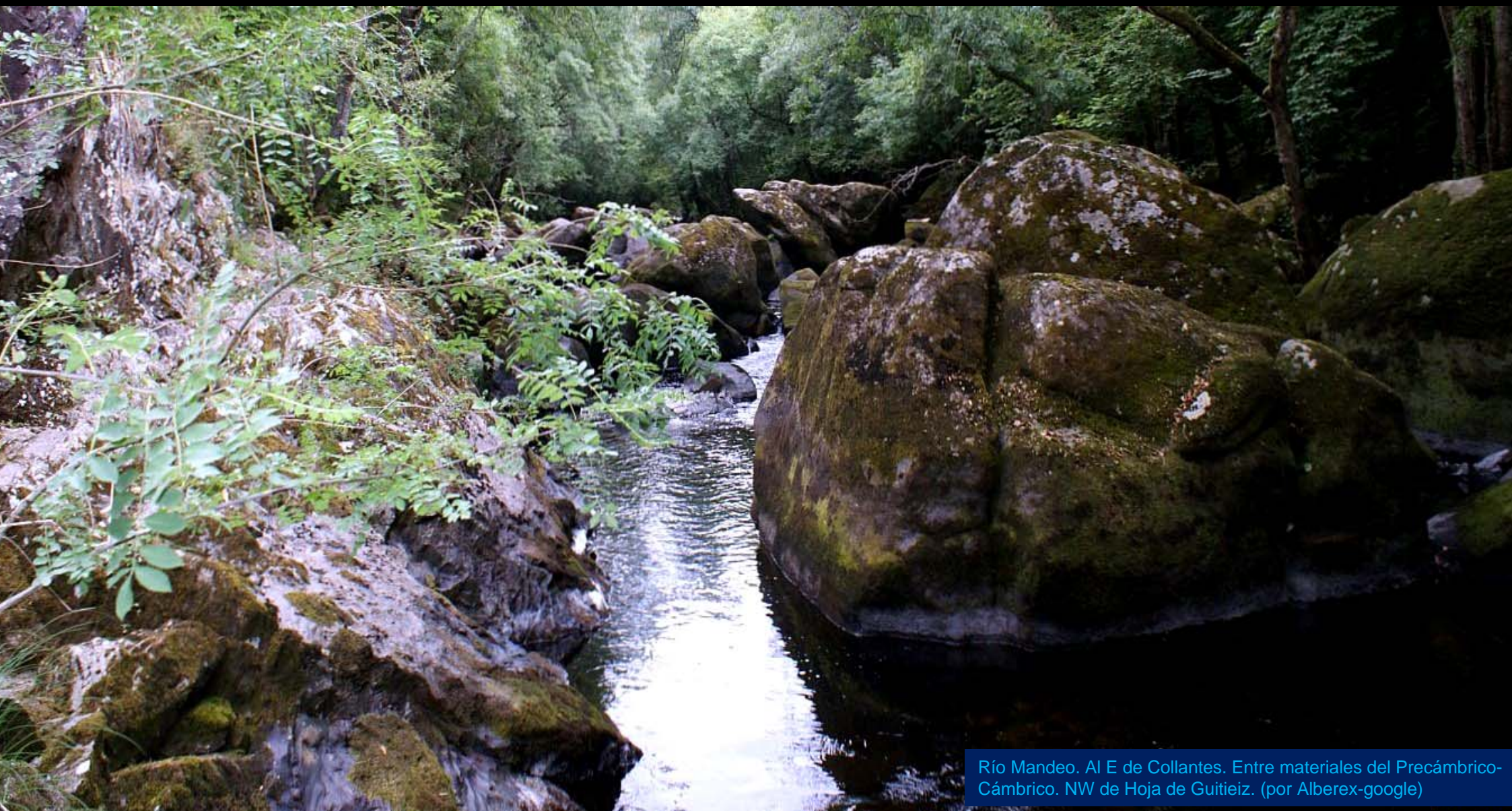
Entorno en la Hoja de Guitiriz, 46. La Coruña- Lugo



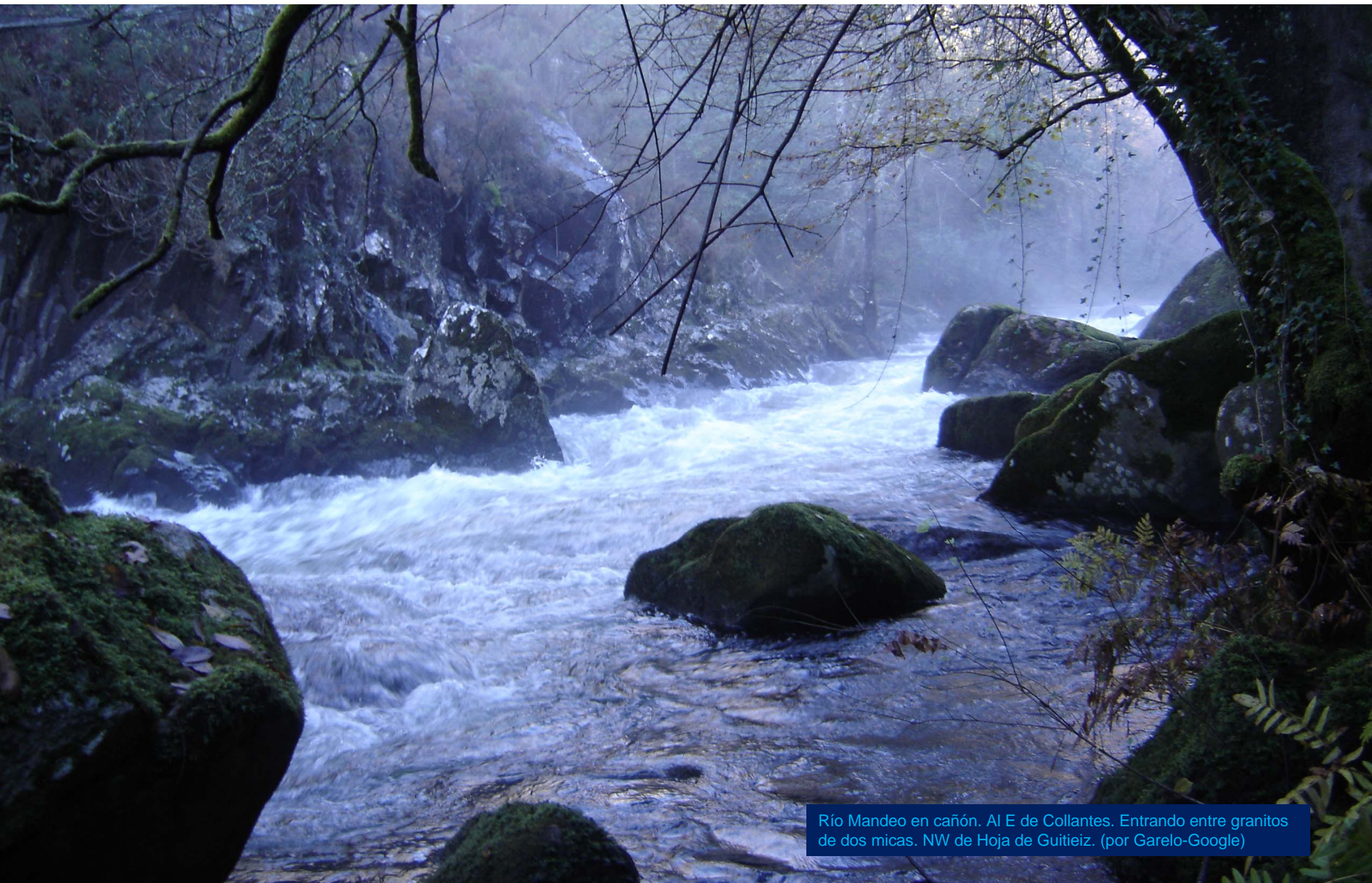
Río Lambre. Entre Precámbrico-Cámbrico.
NW Hoja de Guitiriz. (por esapigl-google)



Río Mandeo. Al SW de Paderne, NE de Arnea. NW de Hoja de Guitieiz. (por manuel carnota-google)



Río Mandeo. Al E de Collantes. Entre materiales del Precámbrico-Cámbrico. NW de Hoja de Guitieiz. (por Alberex-google)



Río Mandeo en cañón. Al E de Collantes. Entrando entre granitos de dos micas. NW de Hoja de Guitieiz. (por Garelo-Google)



Granito hercínico de dos micas muy deformado. En Autovía del Noroeste. Al E de Castellana. S Centro Hoja de Guitiriz.



Granito hercínico de dos micas muy deformado. En Autovía del Noroeste. Al N de Cerdelo. S Centro Hoja de Guitiriz.

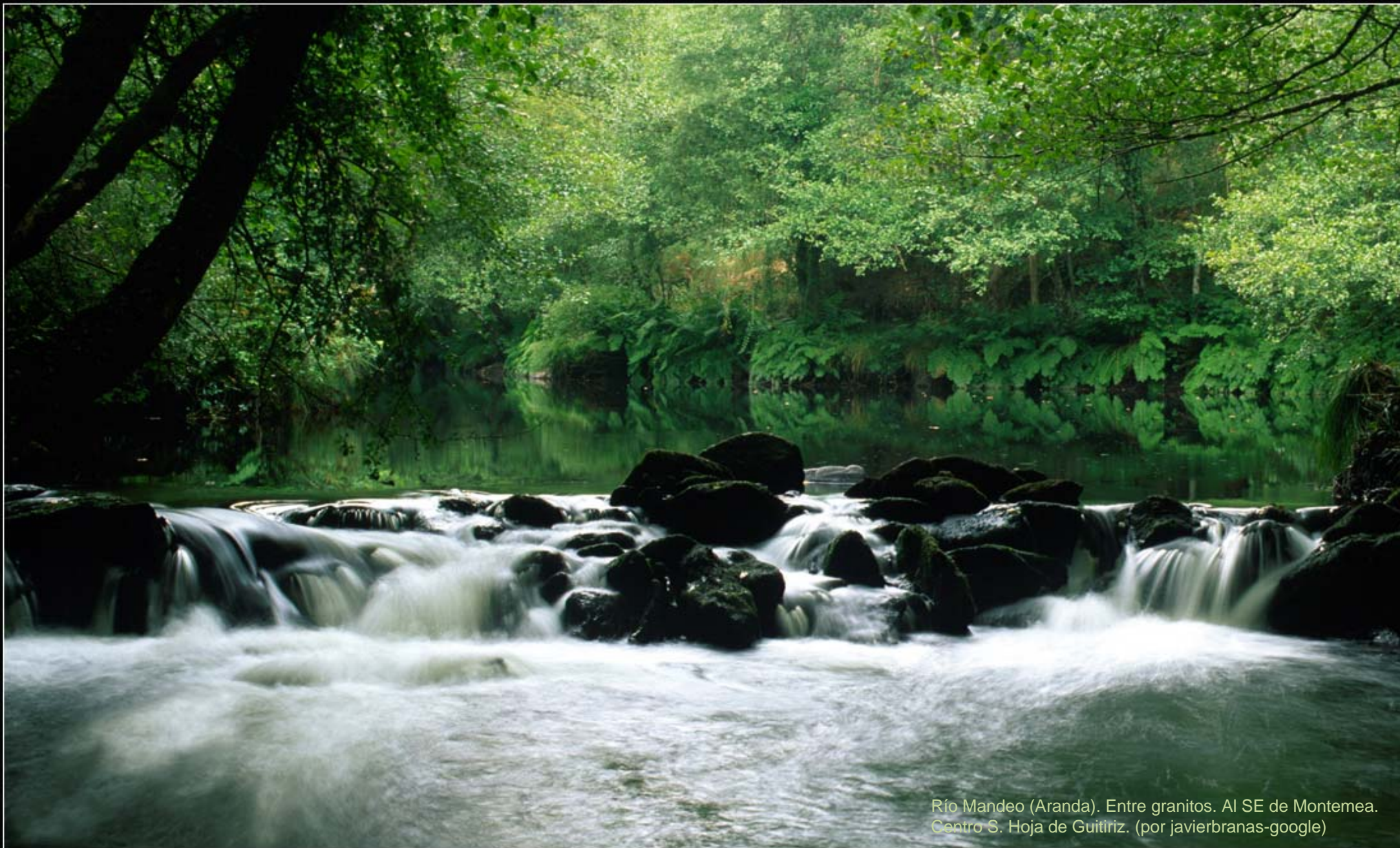


Granito hercínico de dos micas débilmente deformado. Mallazo de protección. En Autovía del Noroeste. Al E de Rivadevila, Centro W Hoja de Guitiriz.



La belleza en La Coruña la encuentras en tantos

Río al NNE de Xora entre granitos. W Hoja de Guitiriz. (por elparaisoexiste-google)



Río Mandeo (Aranda). Entre granitos. Al SE de Montemea.
Centro S. Hoja de Guitiriz. (por javierbranas-google)

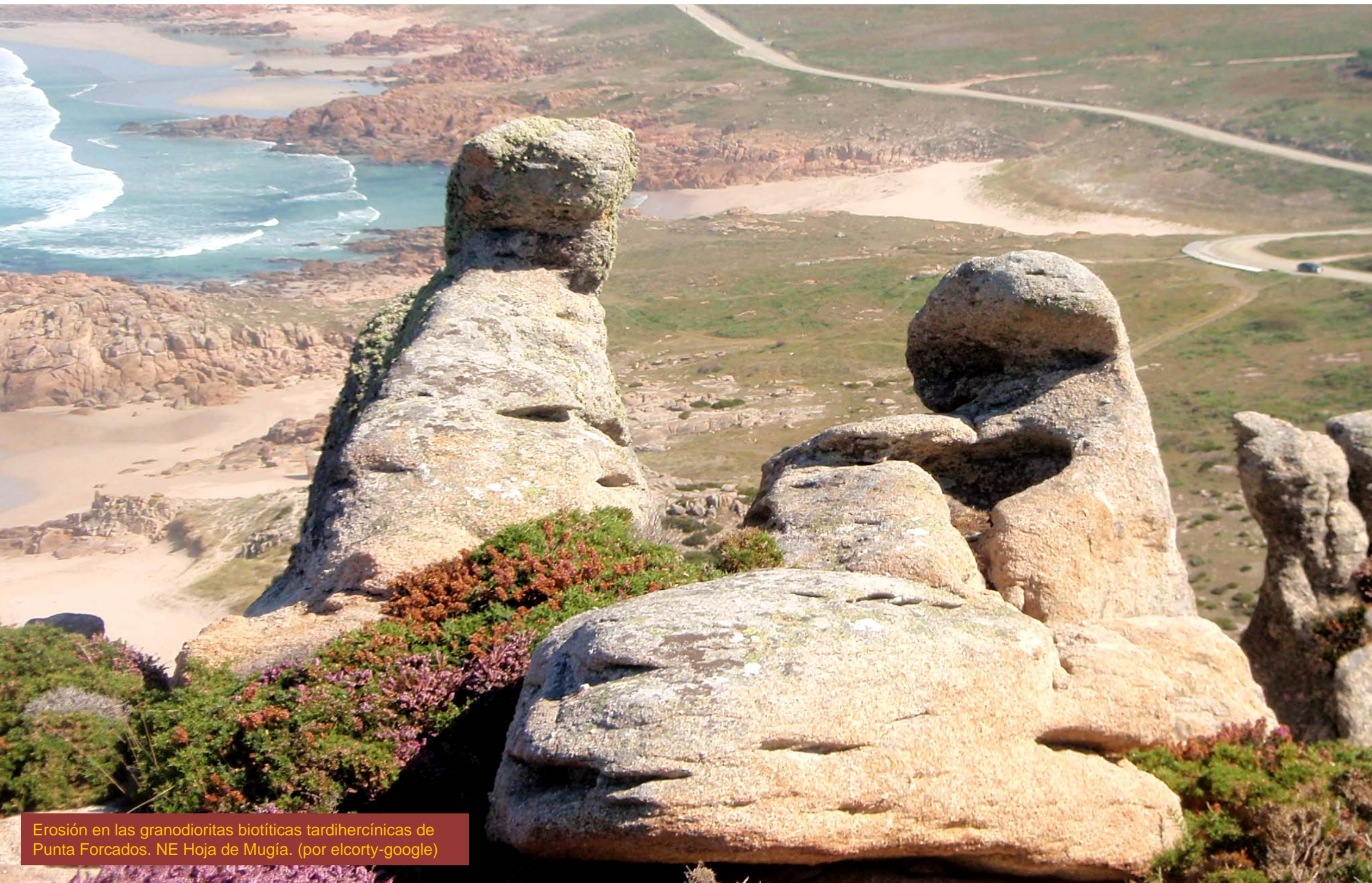


Fervenza 'y detalle' do Río Plogheiro, entre granitos. NE de Santiso centro S Hoja de Guitiriz (por santiaranga-google).

Atlántico

Entorno en la Hoja de Mugía-
Muxia-, 67. La Coruña.





Erosión en las granodioritas biotíticas tardihercínicas de Punta Forcados. NE Hoja de Mugía. (por elcorty-google)



Granodioritas biotíticas tardihercínicas y granitos hercínicos.
Cabo Villano. NE Hoja de Mugía. (por harrysouthampton-google)



Granodioritas biotíticas tardihercínicas de Punta Forcados. NE Hoja de Mugía. (por dogkas-google)



Granodioritas biotíticas tardihercínicas y granitos hercínicos. Ensenada Amelina. Cabo Villano. NE Hoja de Mugia. (por A de la Peña Fdez.-google)



Granitos hercínicos en Punta Villueira. W de Camariñas. NE Hoja de Mugía. (por joseloy-google)



Granitos hercínicos en Punta Villueira. W de Camariñas. NE Hoja de Mugía. (por joseloy-google)



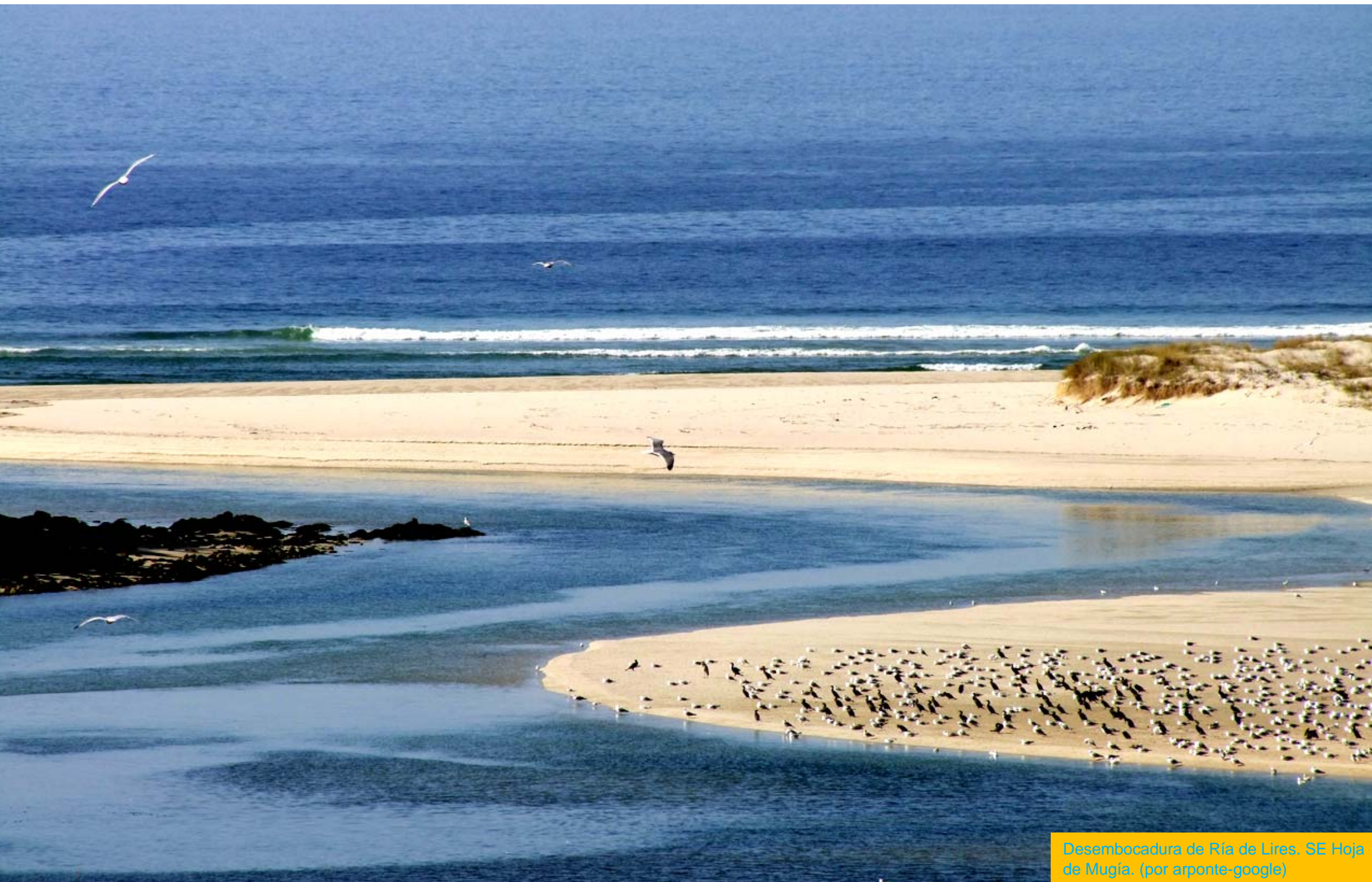
Granito de dos micas de grano fino a medio, hercínico. Punta de La Barca. E Hoja de Mugía. (por José Arce-Google)



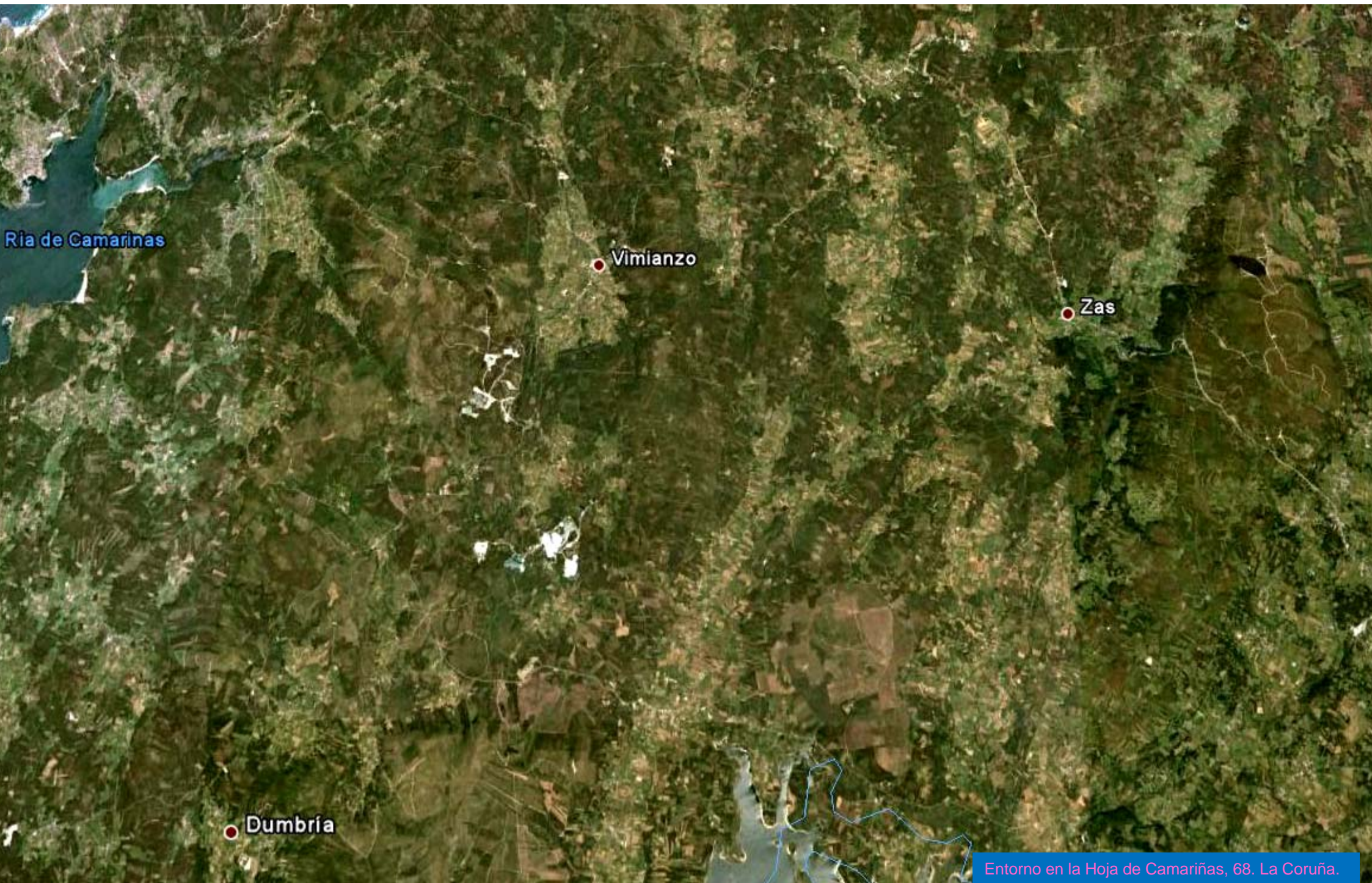
Granitoide migmático hercínico. Cabo Toriñana.
E centro Hoja de Mugía. (por burdullas-google)



Granito de dos micas de grano fino a medio, hercínico. en zona de fallas. E de Figueiras de Abajo. E centro Hoja de Mugía.



Desembocadura de Ría de Lires. SE Hoja de Mugia. (por arponte-google)



Ría de Camarinas

Vimianzo

Zas

Dumbría

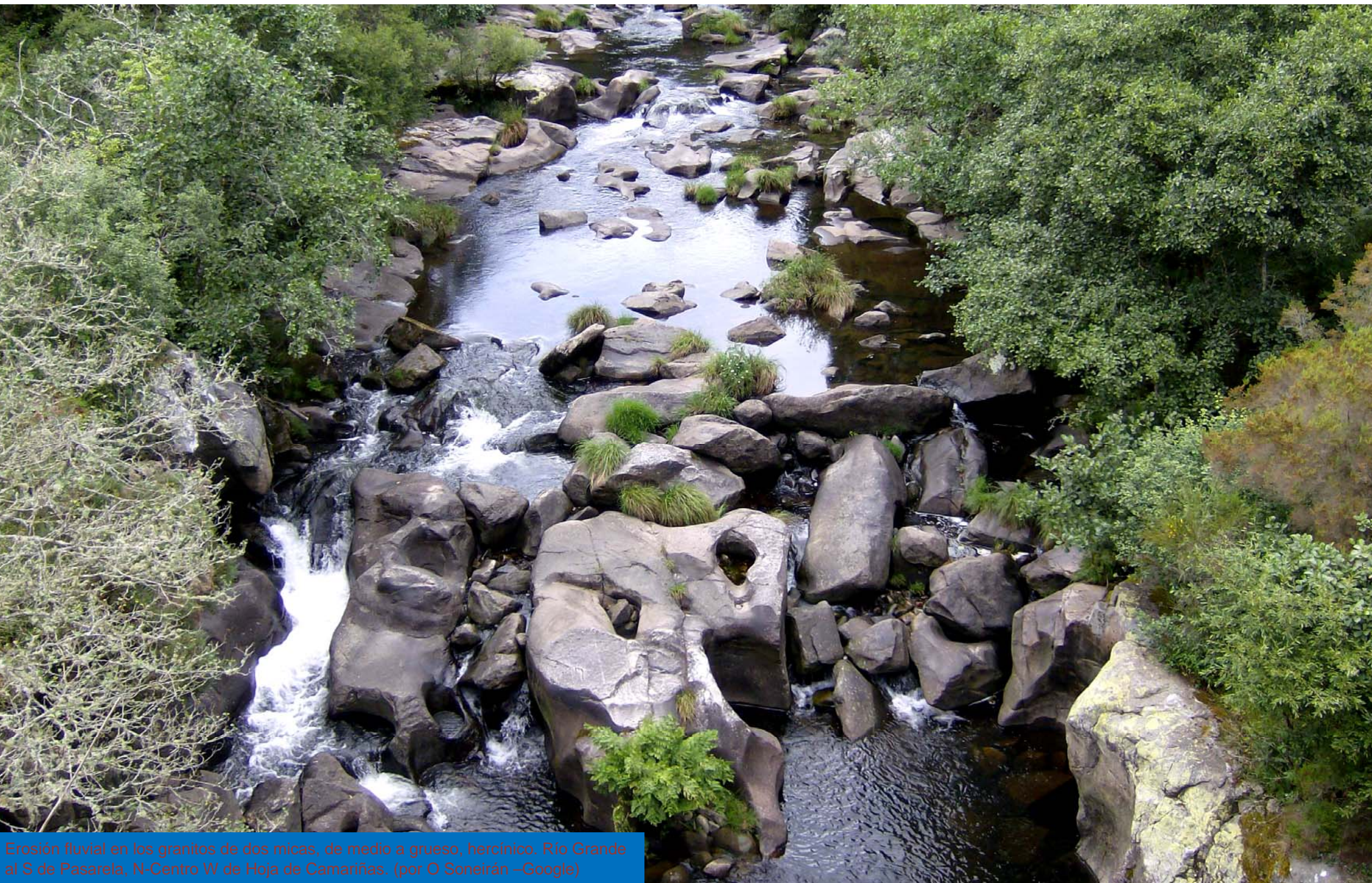
Entorno en la Hoja de Camariñas, 68. La Coruña.



Granodiorita biotítica.tardihercínica. Costa del N de Camariñas, Sur de Hoja de Lage (por gabachat-google)



Trazado meandriforme hacia Ensenada de la Vasa. S de Trasteiro. NW Hoja de Camariñas. (por Santiago Rodríguez F'-Google)



Erosión fluvial en los granitos de dos micas, de medio a grueso, hercínico. Río Grande al S de Pasarela, N-Centro W de Hoja de Camariñas. (por O Soneirán – Google)



Río en el barranco al SE de Calo, entre granito. N-Centro
W de Hoja de Camariñas. (por O Soneirán -Google)



Granito de dos micas, hercínico.
Berdeogas. SW Hoja de Camariñas



Granito de dos micas, hercínico. NE de Berdeogas. SW Hoja de Camariñas



Granito de dos micas, hercínico. NE de Vilaseco. Centro W Hoja de Camariñas



Esquistos y paraneis Precámbrico-Silúrico.
S de Vimianzo. Centro Hoja de Camariñas



Caldeiras do Río Castro –Trasufre. SW
Hoja de Camariñas. (por titocives-google)



Río Castro –Trasufre. SW Hoja de Camariñas. (por davidess-google)



● As Abellas

Embalse de Fervenza. S Hoja de Camariñas- N De Hoja de Outes.



Embalse de Fervenza. (por Xana Thor/Manuel Mantilla-Google)



Lo que une un puente...

Río Xallas. Puente en Bradomil. Zona de esquistos y paraneis Precámbrico-Silúrico. (por Paco Armada-Google)



● Santa Comba

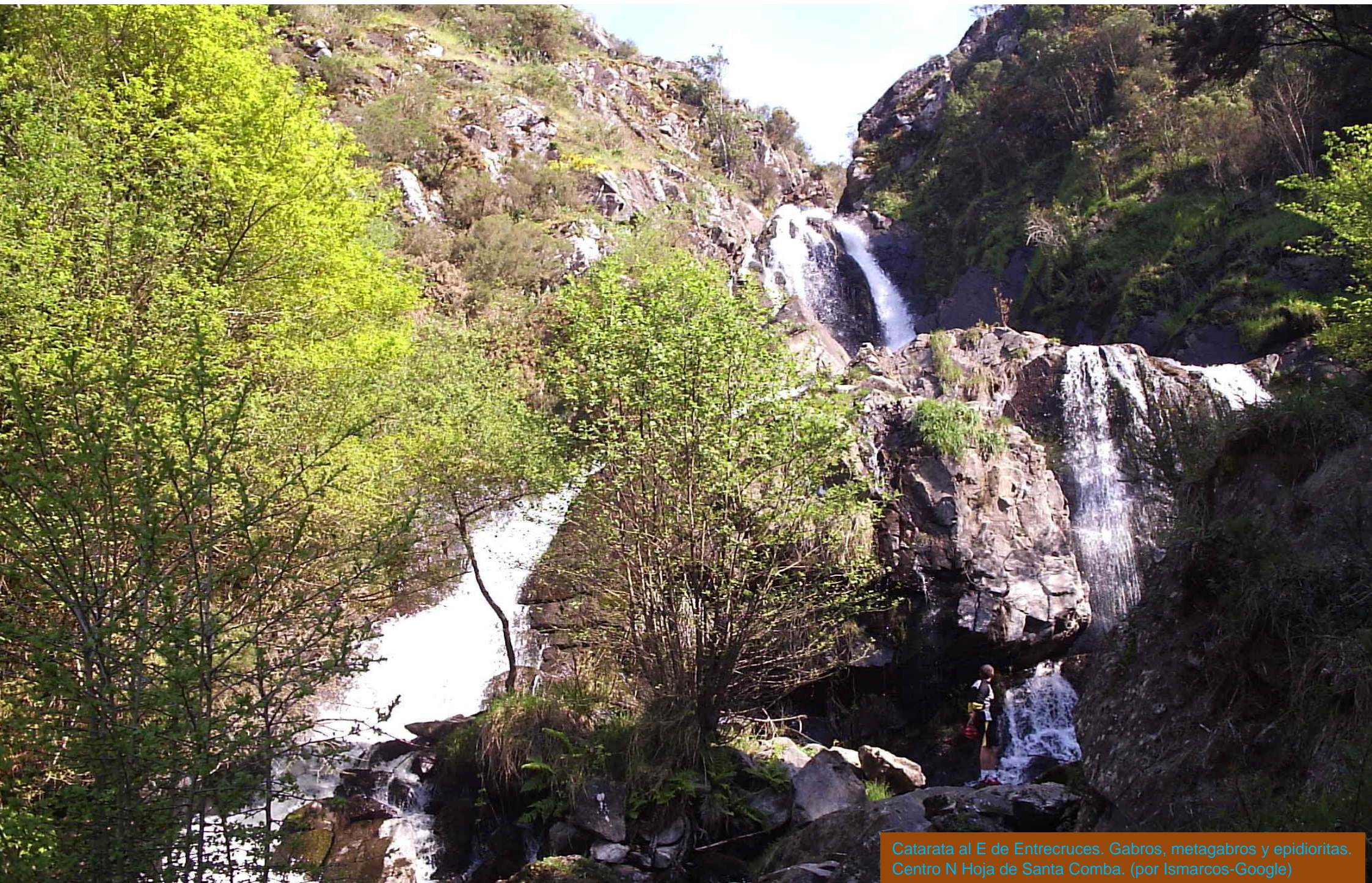
● Tordoia

● Val do Dubra

Entorno en la Hoja de Santa Comba, 69. La Coruña



Arroyo de Pego de Rabugenta entre metagabros pegmatoides al E de Ferreira. NW Hoja de Santa Comba. (por Luigi Donna-Google)



Catarata al E de Entrecruces. Gabros, metagabros y epidioritas.
Centro N Hoja de Santa Comba. (por Ismarcos-Google)



Gabros, metagabros y epidioritas. Al E de Monte Xan Rey. Centro N Hoja de Santa Comba



Catarata entre gabros, metagabros y epidioritas. NE de Pousadoiro. Centro N Hoja de Santa Comba. (por Jalisticio-Google)



Gabros, metagabros y epidioritas. Muy alterados y fallados.
W de Campo do Río. Centro SE Hoja de Santa Comba



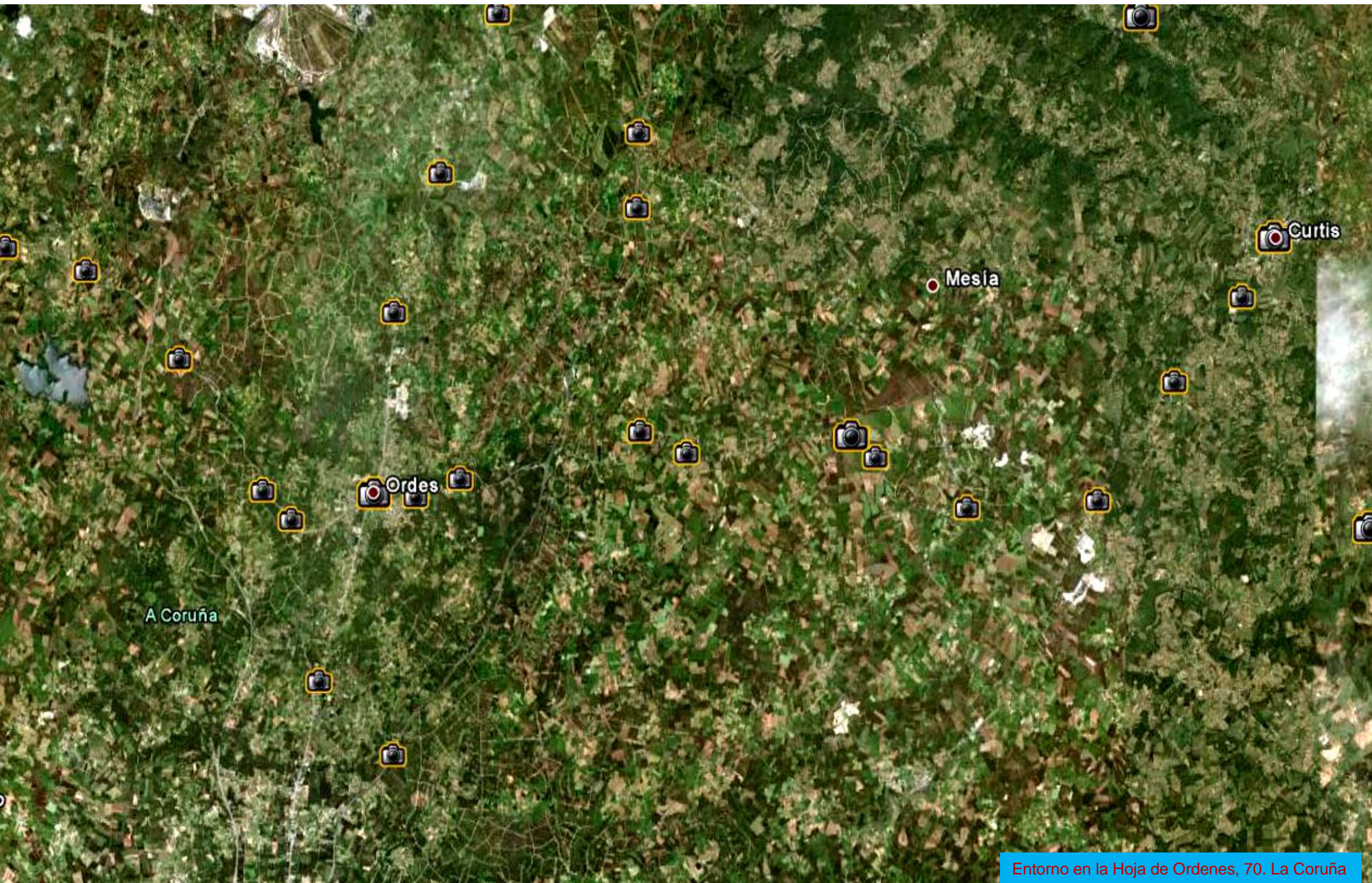
Granodioritas precoces falladas. Al W de Silva, NE Hoja de Santa Comba



©2010
Granodioritas precoces falladas. Al NW de Silva, NE Hoja de Santa Comba



Río Cerdeira al SE de C. entre cuarcitas plagioclásicas
Precámbrico-Sil. NE Hoja de Santa Comba. (por ainebran-Google)



Entorno en la Hoja de Ordenes, 70, La Coruña



Embalse de Vilasenin, NW Hoja de Ordenes (Xana Thor-Google)



Cascada entre los esquistos de Ordenes, Precámbrico-Cámbrico. En Porciños. W Hoja de Ordenes. (por Galiciaalanatural.blog, Google)

La Coruña

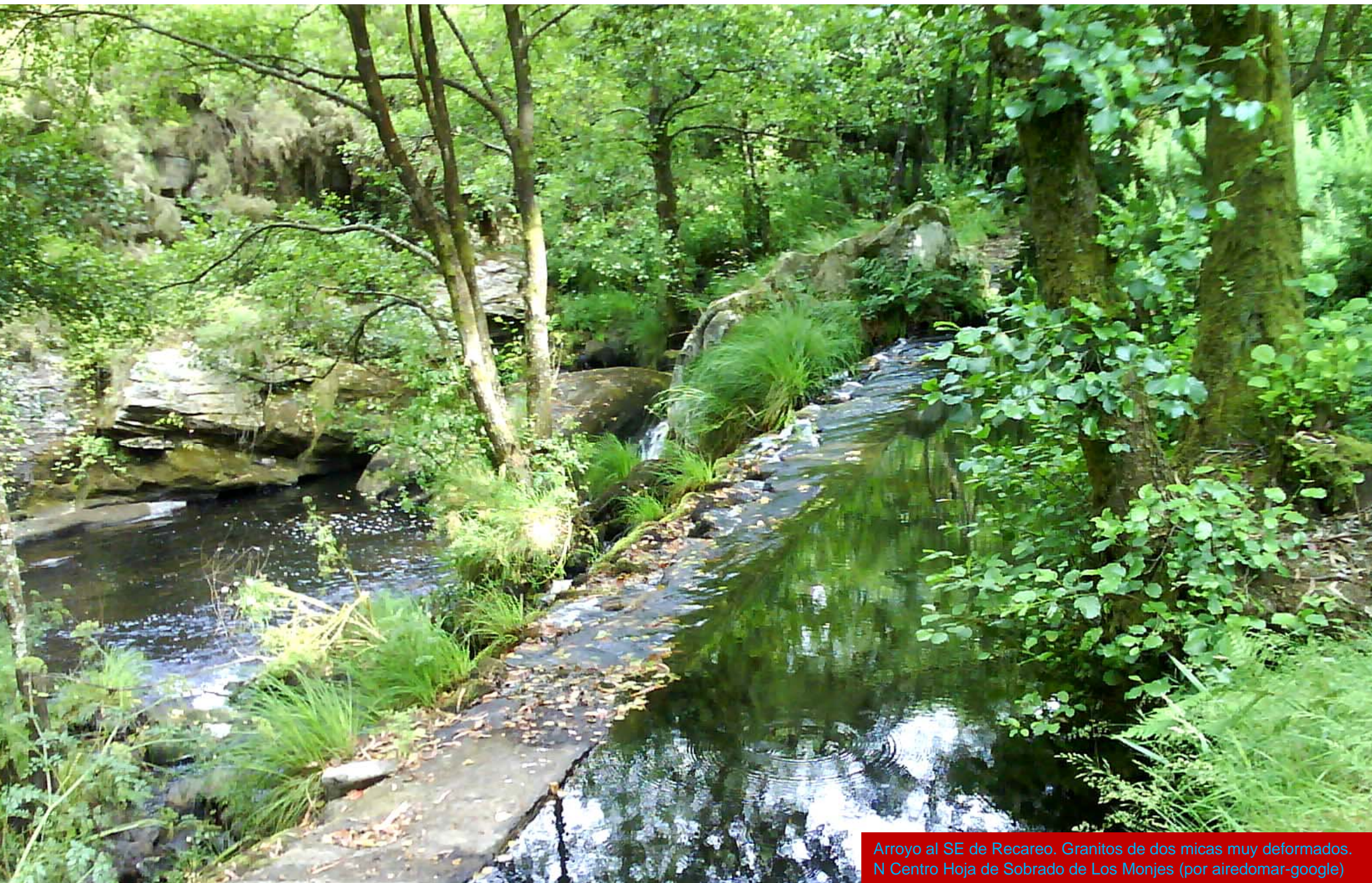
Lugo

Curtis

Sobrado

Entorno en la Hoja de Sobrado de Los Monjes, 71. La Coruña -Lugo





Arroyo al SE de Recareo. Granitos de dos micas muy deformados. N Centro Hoja de Sobrado de Los Monjes (por airedomar-google)



Arroyo Lombao, al S de Coto. Centro Hoja de Sobrado de Los Monjes (por abanades-google)



Laguna de Sobrado, al E de S. SE Hoja de Sobrado de Los Monjes (por molinili-google)



(por G. Soneirán - Google)

....y dice que se va a La Coruña Sur. Bien lo sabe.



Lección fácil de
geología:
Las piedras para las
tapias.... No suelen
provenir del extranjero.



Tanto y tanto que ver en esta tierra...



(por luscofusco/Naniero-google)



...En aguas revueltas... lo mejor es un puente.



Mais o que ben quise un día,
se a querer ten afición,
sempre lle queda unha magoa,
dentro do seu corazón .

Airiños, airiños, aires, airiños da sua terra, airiños, airiños, aires, airiños ..deixarla ,
deixarla a ela

(por orencius-google)

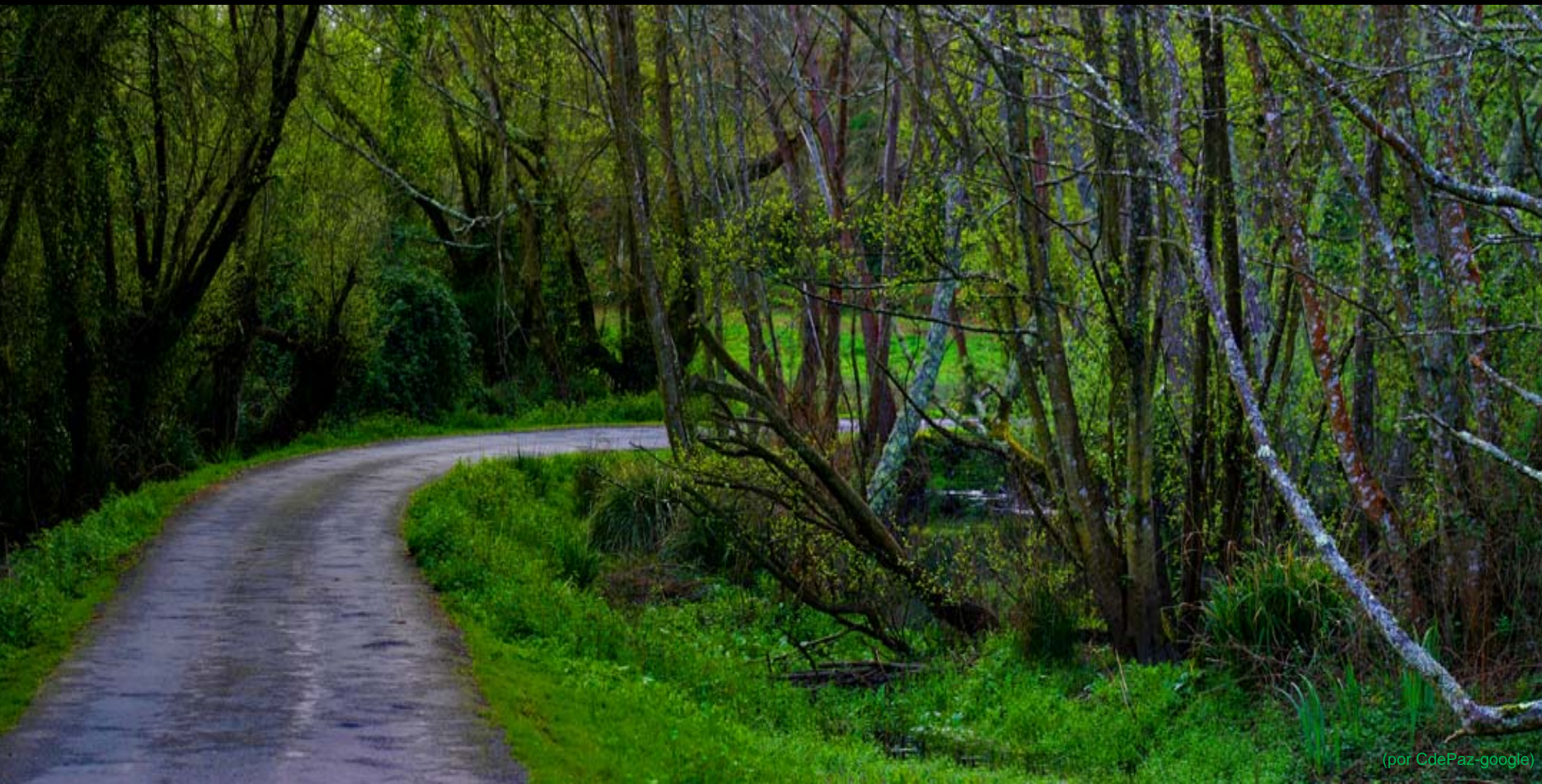


Y su misterio ... está en la luz. Aprende a verla.



(por javierbranas google)

Que si, que nos vamos a La Coruña Sur



(por CdePaz-google)

...hacia el sur. Ponte a andar



(por Antonio Torres Sanc... Google)

Hacia La Coruña Sur