

Análisis del inventario de manantiales de la
Confederación Hidrográfica del Júcar y
modelización de su comportamiento
hidrológico

ANEXO I

Resultados de la modelización de los
manantiales más significativos de la CHJ
mediante el modelo Patrical



UNIVERSITAT
POLITÈCNICA
DE VALÈNCIA

máster en ingeniería
hidráulica y medio ambiente
mihma

Nombre punto control: Font dels Rossegadors

Código punto control: 11007

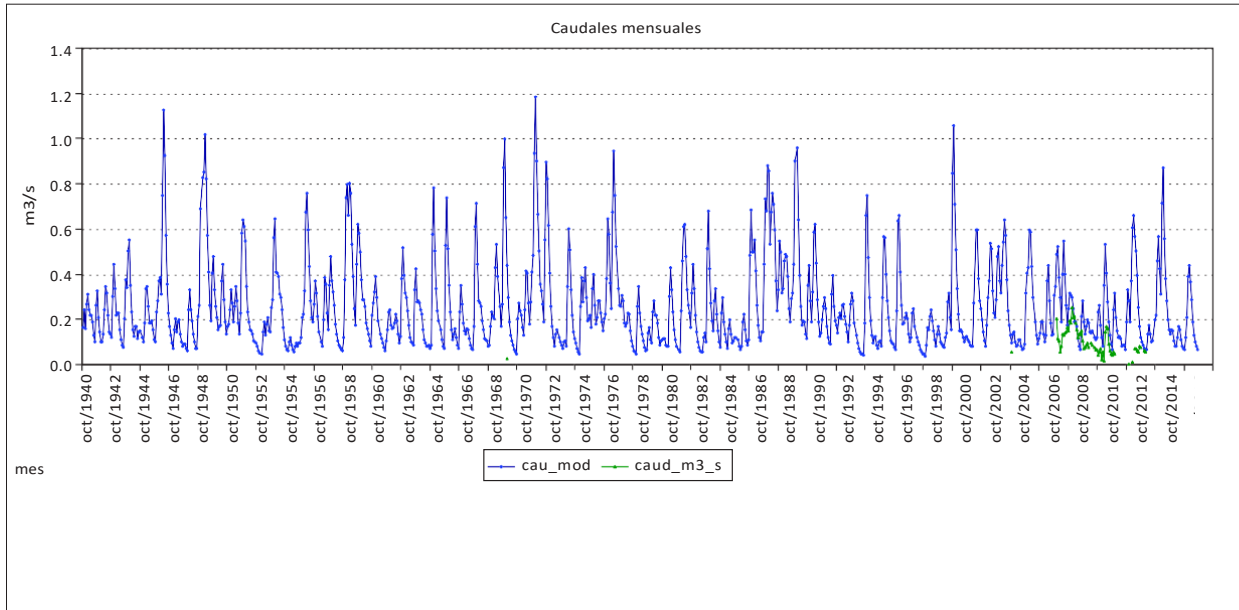
Cenia-Maestrazgo

sup (km2):

1

Manantiales

50000058



	Qcalc (m3/s)	Qobs (m3/s)	Bias (calc-obs) (m3/s)	Bias (hm3/año)	Bias relativo (%)	E coeficien (=1 perfecto)	Rs (=1 perfecto)	ISE Datos coincidentes (=0 perfecto) (%)	
desde 1940	0.25	0.10	0.15	4.65	153.51%	-12.84	-2.45	2.14	100.00%
desde 1980	0.24	0.10	0.15	4.51	147.10%	-12.33	-2.23	2.07	100.00%
desde 1990	0.24	0.10	0.15	4.51	147.10%	-12.33	-2.23	2.07	100.00%
desde 2000	0.24	0.10	0.15	4.51	147.10%	-12.33	-2.23	2.07	100.00%

Nombre punto control: Gola del Prado (Peñíscola)

Código punto control: 11057

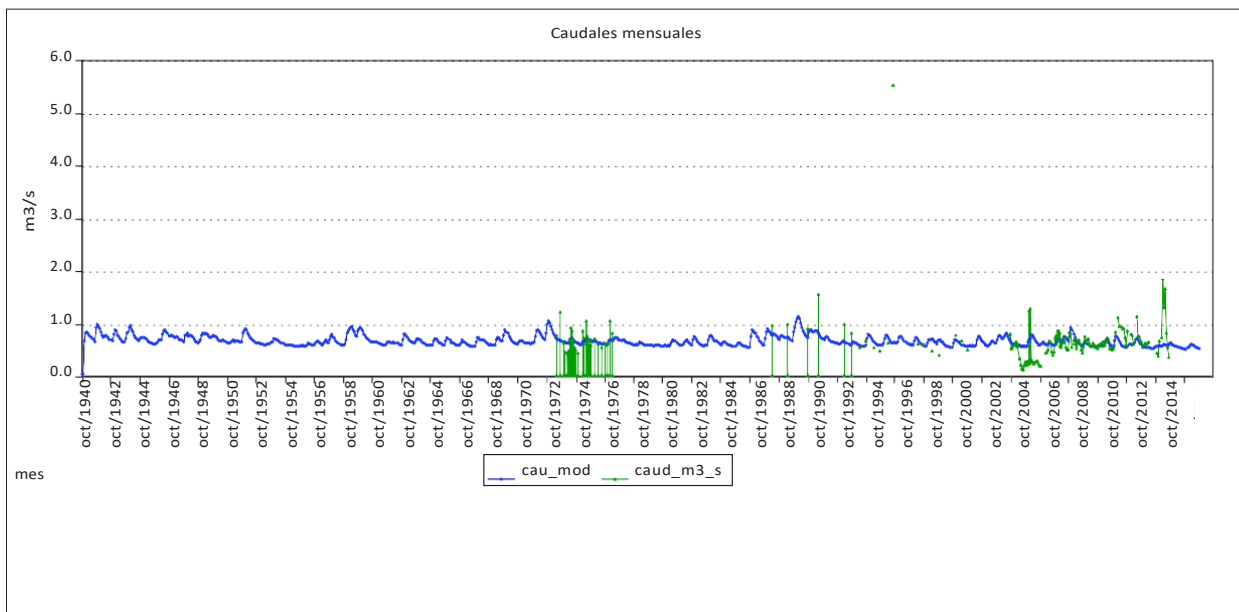
Cenia-Maestrazgo

sup (km2):

2

Manantiales

50000273



	Qcalc (m3/s)	Qobs (m3/s)	Bias (calc-obs) (m3/s)	Bias (hm3/año)	Bias relativo (%)	E coeficien (=1 perfecto)	Rs (=1 perfecto)	ISE Datos coincidentes (=0 perfecto) (%)	
desde 1940	0.62	0.54	0.08	2.64	15.75%	-0.03	0.48	1.03	100.00%
desde 1980	0.62	0.60	0.02	0.51	2.76%	0.00	0.52	0.96	100.00%
desde 1990	0.61	0.60	0.01	0.27	1.46%	0.01	0.53	0.95	100.00%
desde 2000	0.61	0.55	0.06	1.74	10.12%	-0.04	0.81	0.49	100.00%

Nombre punto control: Fuente del Molino

Código punto control: 11083

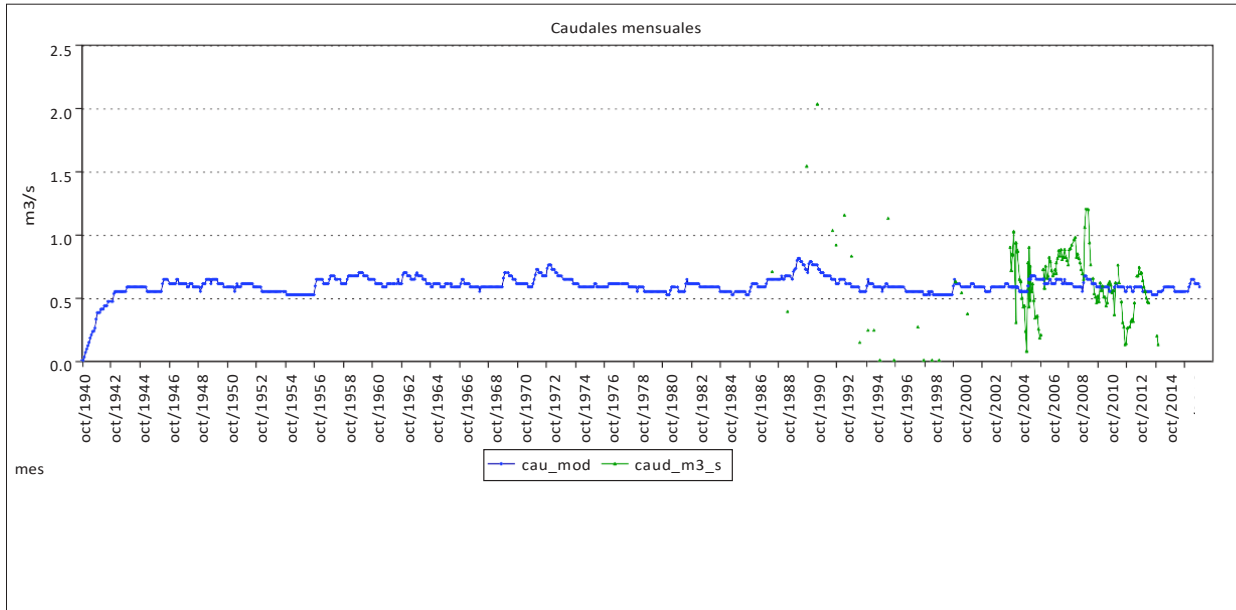
Cenia-Maestrazgo

sup (km2):

1

Manantiales

50000109



	Qcalc (m3/s)	Qobs (m3/s)	Bias (calc-obs) (m3/s)	Bias (hm3/año)	Bias relativo (%)	E coeficien (=1 perfecto)	Rs (=1 perfecto)	ISE Datos coincidentes (=0 perfecto)	ISE Datos coincidentes (%)
desde 1940	0.60	0.61	-0.01	-0.40	-2.10%	0.11	0.80	0.51	100.00%
desde 1980	0.60	0.61	-0.01	-0.40	-2.10%	0.11	0.80	0.51	100.00%
desde 1990	0.59	0.60	-0.01	-0.21	-1.11%	0.10	0.80	0.51	100.00%
desde 2000	0.60	0.61	-0.02	-0.58	-3.03%	0.06	0.88	0.37	100.00%

Nombre punto control: Nacimiento del Río Mijares

Código punto control: 12000

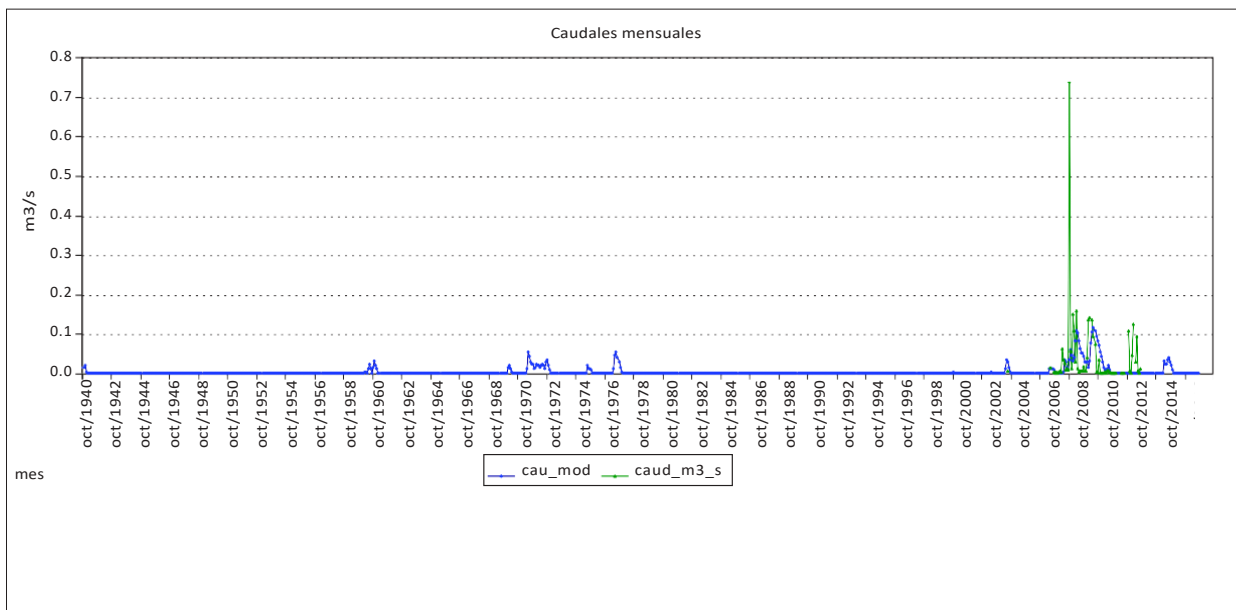
Mijares-Plana de Castellón

sup (km2):

1

Manantiales

50000235



	Qcalc (m3/s)	Qobs (m3/s)	Bias (calc-obs) (m3/s)	Bias (hm3/año)	Bias relativo (%)	E coeficien (=1 perfecto)	Rs (=1 perfecto)	ISE Datos coincidentes (=0 perfecto)	ISE Datos coincidentes (%)
desde 1940	0.02	0.04	-0.01	-0.36	-32.21%	0.00	0.13	2.58	100.00%
desde 1980	0.02	0.04	-0.01	-0.36	-32.21%	0.00	0.13	2.58	100.00%
desde 1990	0.02	0.04	-0.01	-0.36	-32.21%	0.00	0.13	2.58	100.00%
desde 2000	0.02	0.04	-0.01	-0.36	-32.21%	0.00	0.13	2.58	100.00%

Nombre punto control: Babor

Código punto control: 12012

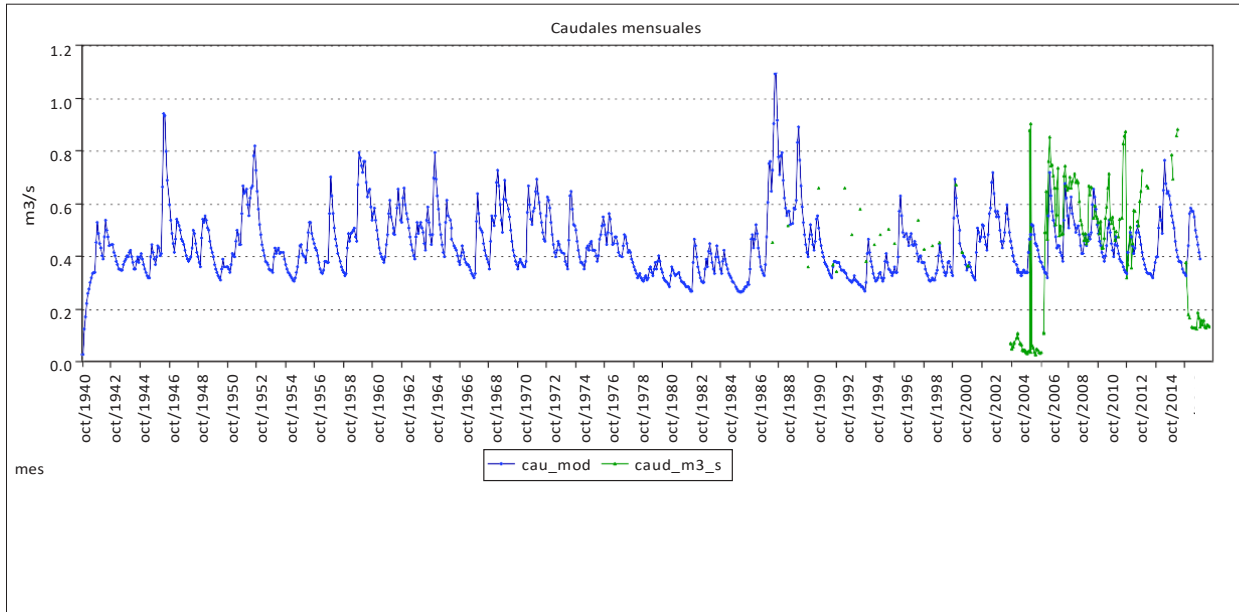
Mijares-Plana de Castellón

sup (km2):

2

Manantiales

50000293



	Qcalc (m3/s)	Qobs (m3/s)	Bias (calc-obs) (m3/s)	Bias (hm3/año)	Bias relativo (%)	E coeficien (=1 perfecto)	Rs (=1 perfecto)	ISE Datos coincidentes (=0 perfecto)	
desde 1940	0.43	0.40	0.03	0.91	7.19%	0.13	0.75	0.60	103.90%
desde 1980	0.43	0.40	0.03	0.91	7.19%	0.13	0.75	0.60	103.90%
desde 1990	0.43	0.40	0.03	0.82	6.51%	0.14	0.74	0.60	104.02%
desde 2000	0.44	0.39	0.05	1.62	13.31%	0.16	0.72	0.66	104.73%

Nombre punto control: Mas Royo

Código punto control: 12013

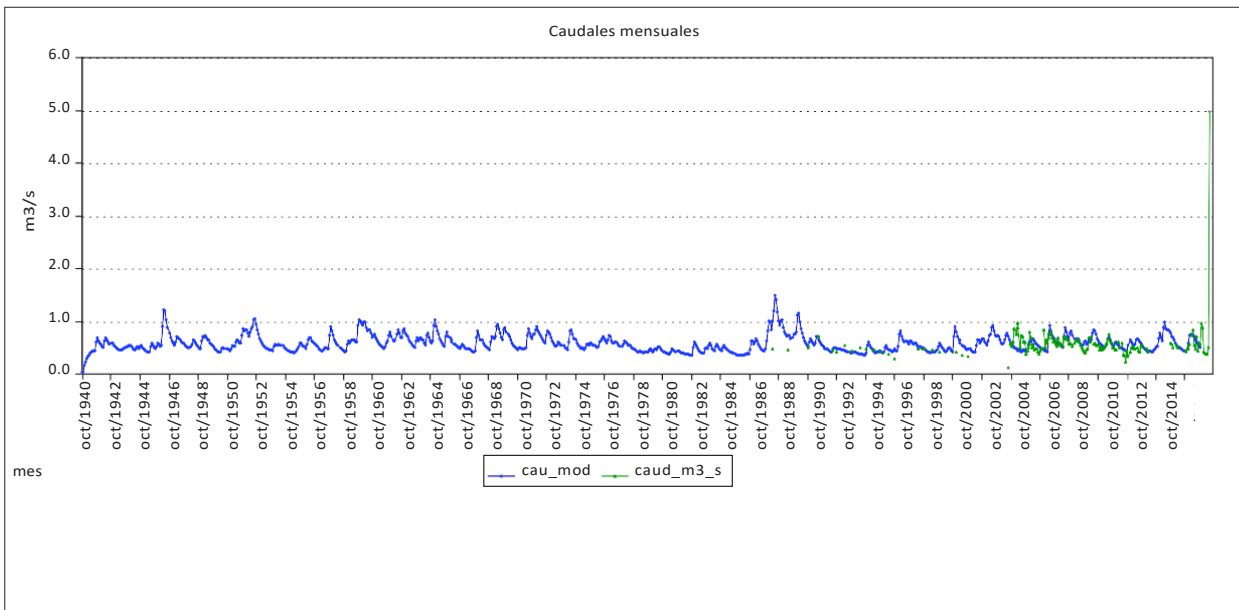
Mijares-Plana de Castellón

sup (km2):

6

Manantiales

50000239



	Qcalc (m3/s)	Qobs (m3/s)	Bias (calc-obs) (m3/s)	Bias (hm3/año)	Bias relativo (%)	E coeficien (=1 perfecto)	Rs (=1 perfecto)	ISE Datos coincidentes (=0 perfecto)	
desde 1940	0.56	0.55	0.01	0.19	1.11%	0.76	0.94	0.29	103.83%
desde 1980	0.56	0.55	0.01	0.19	1.11%	0.76	0.94	0.29	103.83%
desde 1990	0.55	0.55	0.00	-0.05	-0.30%	0.79	0.94	0.28	103.94%
desde 2000	0.57	0.57	0.00	-0.05	-0.30%	0.79	0.94	0.28	104.62%

Nombre punto control: La Escaleruela

Código punto control: 12022

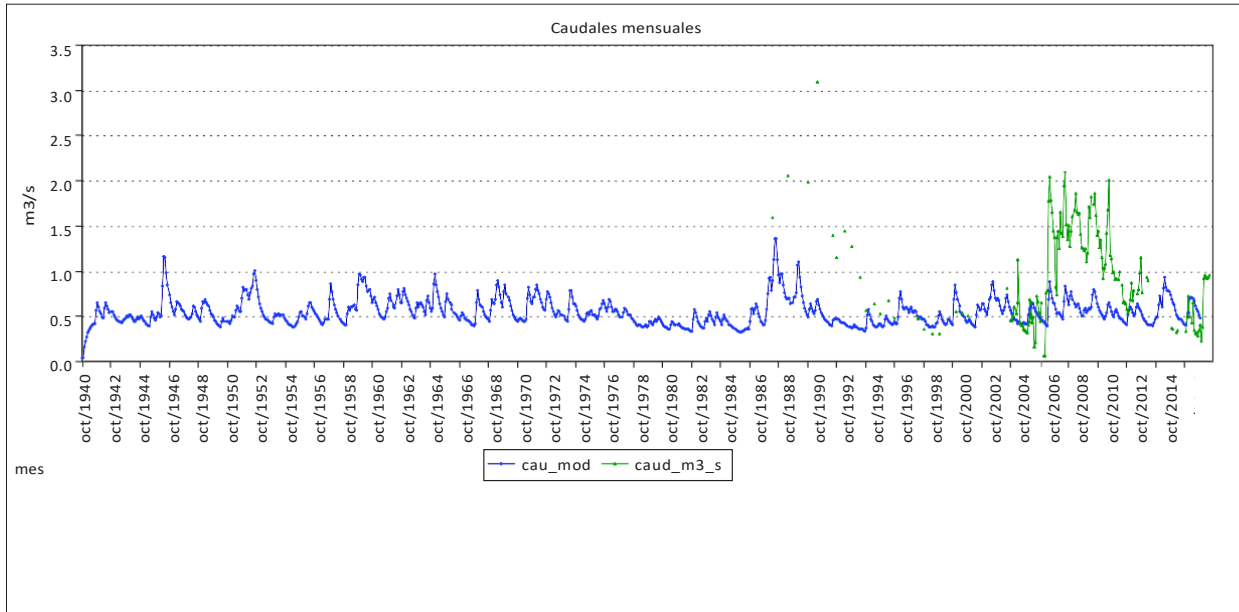
Mijares-Plana de Castellón

sup (km2):

1

Manantiales

50000242



	Qcalc (m3/s)	Qobs (m3/s)	Bias (calc-obs) (m3/s)	Bias (hm3/año)	Bias relativo (%)	E coeficien (=1 perfecto)	Rs (=1 perfecto)	ISE Datos coincidentes (=0 perfecto) (%)	
desde 1940	0.53	0.92	-0.38	-11.95	-42.00%	-0.34	0.63	0.71	103.86%
desde 1980	0.53	0.92	-0.38	-11.95	-42.00%	-0.34	0.63	0.71	103.86%
desde 1990	0.53	0.89	-0.36	-11.25	-40.73%	-0.31	0.64	0.70	103.98%
desde 2000	0.54	0.89	-0.34	-10.69	-38.76%	-0.29	0.68	0.66	104.68%

Nombre punto control: Fuente los Baños de Montanejos

Código punto control: 12047

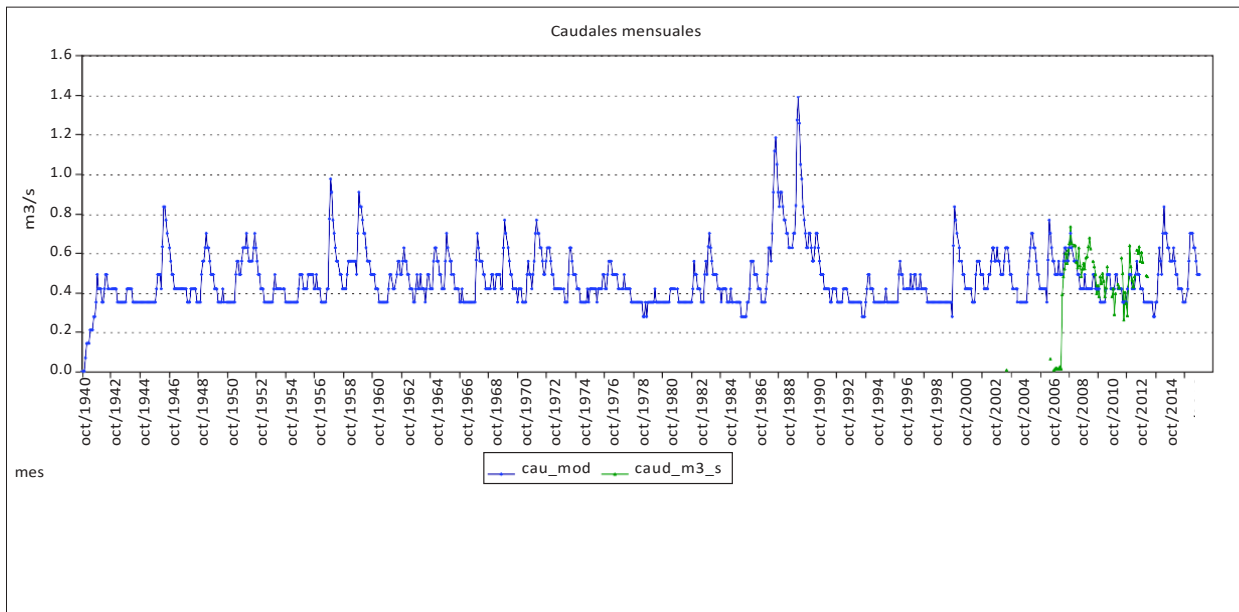
Mijares-Plana de Castellón

sup (km2):

1

Manantiales

50000104



	Qcalc (m3/s)	Qobs (m3/s)	Bias (calc-obs) (m3/s)	Bias (hm3/año)	Bias relativo (%)	E coeficien (=1 perfecto)	Rs (=1 perfecto)	ISE Datos coincidentes (=0 perfecto) (%)	
desde 1940	0.47	0.41	0.06	1.85	14.64%	-0.28	0.71	0.61	100.00%
desde 1980	0.47	0.41	0.06	1.85	14.64%	-0.28	0.71	0.61	100.00%
desde 1990	0.47	0.41	0.06	1.85	14.64%	-0.28	0.71	0.61	100.00%
desde 2000	0.47	0.41	0.06	1.85	14.64%	-0.28	0.71	0.61	100.00%

Nombre punto control: Fuente Santa Ursula

Código punto control: 13212

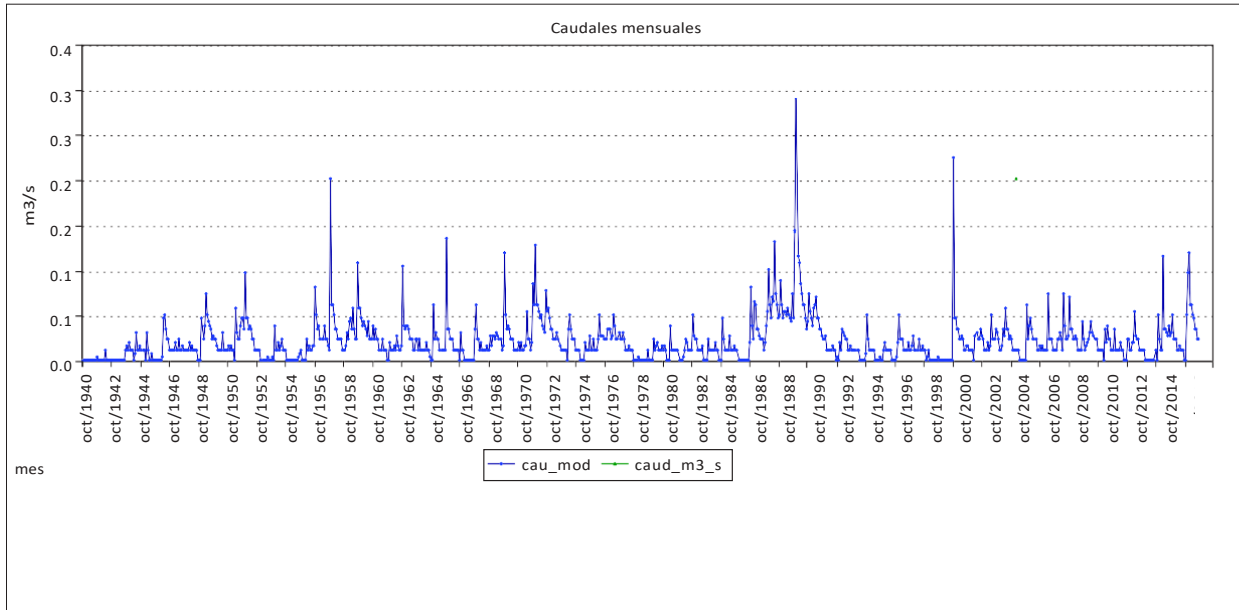
Palencia-Los Valles

sup (km2):

3

Manantiales

50000215



	Qcalc (m3/s)	Qobs (m3/s)	Bias (calc-obs) (m3/s)	Bias (hm3/año)	Bias relativo (%)	E coeficien (=1 perfecto)	Rs (=1 perfecto)	ISE Datos coincidentes (=0 perfecto)	(%)
desde 1940	0.01	0.20	-0.19	-5.86	-94.21%			0.94	100.00%
desde 1980	0.01	0.20	-0.19	-5.86	-94.21%			0.94	100.00%
desde 1990	0.01	0.20	-0.19	-5.86	-94.21%			0.94	100.00%
desde 2000	0.01	0.20	-0.19	-5.86	-94.21%			0.94	100.00%

Nombre punto control: La Esperanza

Código punto control: 13221

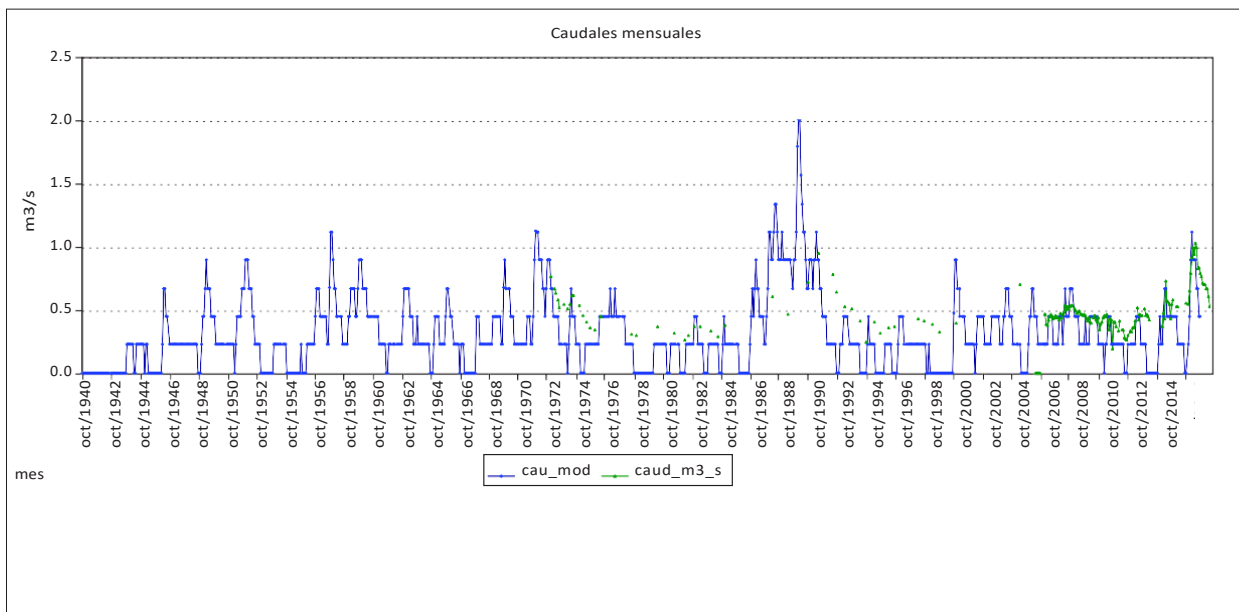
Palencia-Los Valles

sup (km2):

1

Manantiales

50000204



	Qcalc (m3/s)	Qobs (m3/s)	Bias (calc-obs) (m3/s)	Bias (hm3/año)	Bias relativo (%)	E coeficien (=1 perfecto)	Rs (=1 perfecto)	ISE Datos coincidentes (=0 perfecto)	(%)
desde 1940	0.33	0.46	-0.14	-4.20	-29.35%	-0.74	0.78	0.51	103.60%
desde 1980	0.33	0.45	-0.12	-3.75	-26.65%	-0.57	0.78	0.51	104.35%
desde 1990	0.32	0.46	-0.13	-4.19	-29.32%	-0.56	0.78	0.51	104.94%
desde 2000	0.35	0.45	-0.10	-3.22	-22.77%	-0.24	0.82	0.46	105.93%

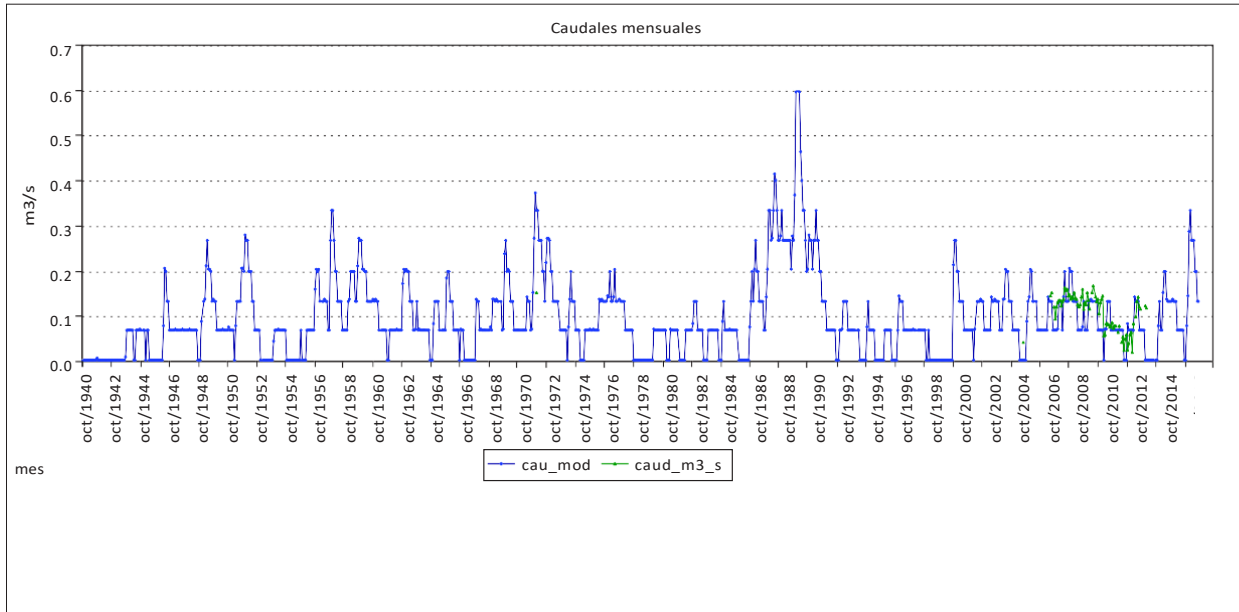
Nombre punto control: MANANTIAL DEL BERRO

Código punto control: 13224

Palencia-Los Valles

sup (km2): 1 Manantiales

50000194



	Qcalc (m3/s)	Qobs (m3/s)	Bias (calc-obs) (m3/s)	Bias (hm3/año)	Bias relativo (%)	E coeficien (=1 perfecto)	Rs (=1 perfecto)	ISE Datos coincidentes (=0 perfecto) (%)	
desde 1940	0.09	0.11	-0.02	-0.50	-14.77%	-0.68	0.82	0.45	100.00%
desde 1980	0.09	0.11	-0.02	-0.58	-17.05%	-0.42	0.85	0.41	100.00%
desde 1990	0.09	0.11	-0.02	-0.58	-17.05%	-0.42	0.85	0.41	100.00%
desde 2000	0.09	0.11	-0.02	-0.58	-17.05%	-0.42	0.85	0.41	100.00%

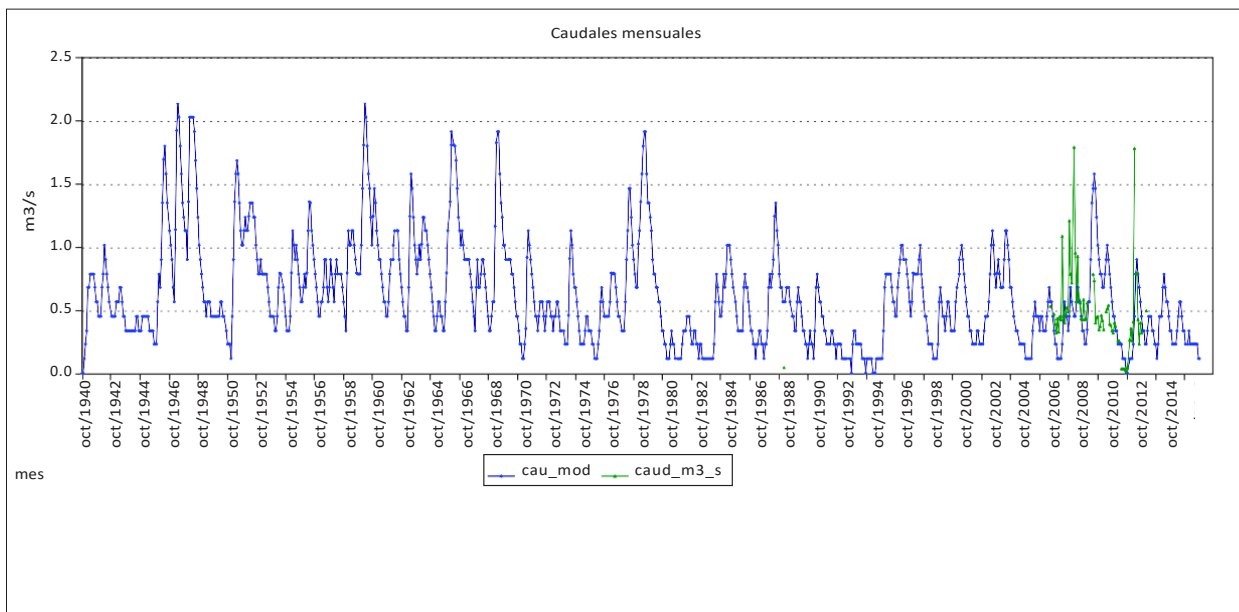
Nombre punto control: Barranco Hondo

Código punto control: 14001

Turia

sup (km2): 1 Manantiales

50000297



	Qcalc (m3/s)	Qobs (m3/s)	Bias (calc-obs) (m3/s)	Bias (hm3/año)	Bias relativo (%)	E coeficien (=1 perfecto)	Rs (=1 perfecto)	ISE Datos coincidentes (=0 perfecto) (%)	
desde 1940	0.46	0.48	-0.02	-0.50	-3.37%	-0.68	0.49	0.86	100.00%
desde 1980	0.46	0.48	-0.02	-0.50	-3.37%	-0.68	0.49	0.86	100.00%
desde 1990	0.46	0.48	-0.02	-0.72	-4.81%	-0.69	0.50	0.85	100.00%
desde 2000	0.46	0.48	-0.02	-0.72	-4.81%	-0.69	0.50	0.85	100.00%

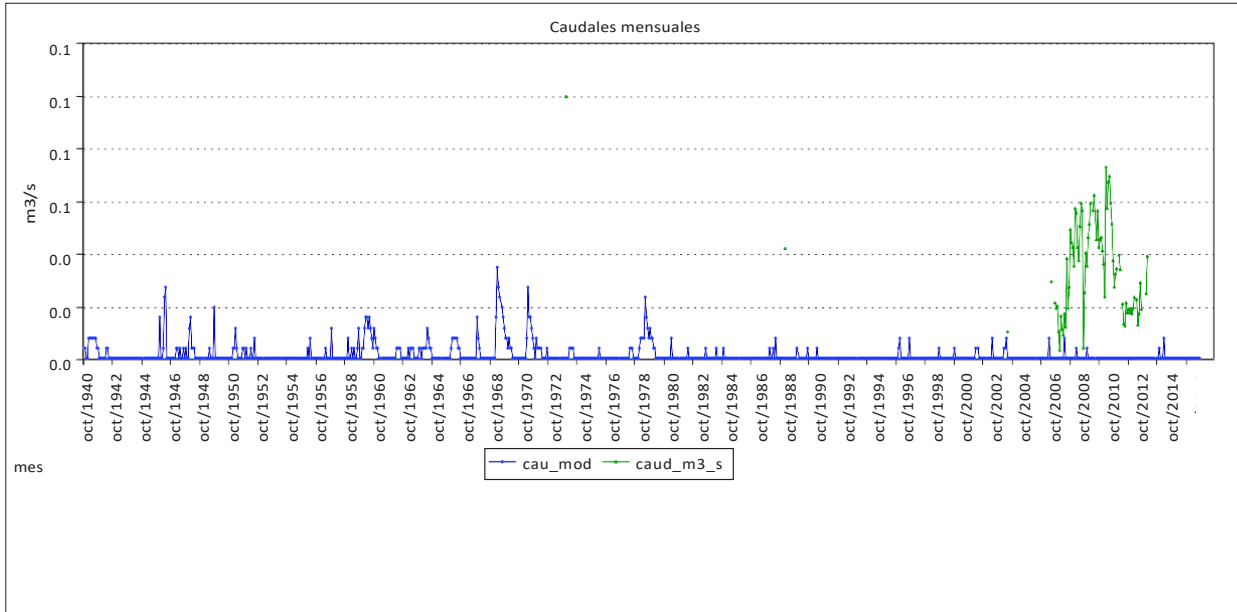
Nombre punto control: Escaldador

Código punto control: 14003

Turia

sup (km2): 2 Manantiales

50000224



	Qcalc (m3/s)	Qobs (m3/s)	Bias (calc-obs) (m3/s)	Bias (hm3/año)	Bias relativo (%)	E coeficien (=1 perfecto)	Rs (=1 perfecto)	ISE Datos coincidentes (=0 perfecto)	ISE Datos coincidentes (%)
desde 1940	0.00	0.03	-0.03	-1.00	-99.42%	-2.78	0.01	1.16	100.00%
desde 1980	0.00	0.03	-0.03	-0.97	-99.40%	-3.08	0.01	1.14	100.00%
desde 1990	0.00	0.03	-0.03	-0.97	-99.39%	-3.03	0.01	1.14	100.00%
desde 2000	0.00	0.03	-0.03	-0.97	-99.39%	-3.03	0.01	1.14	100.00%

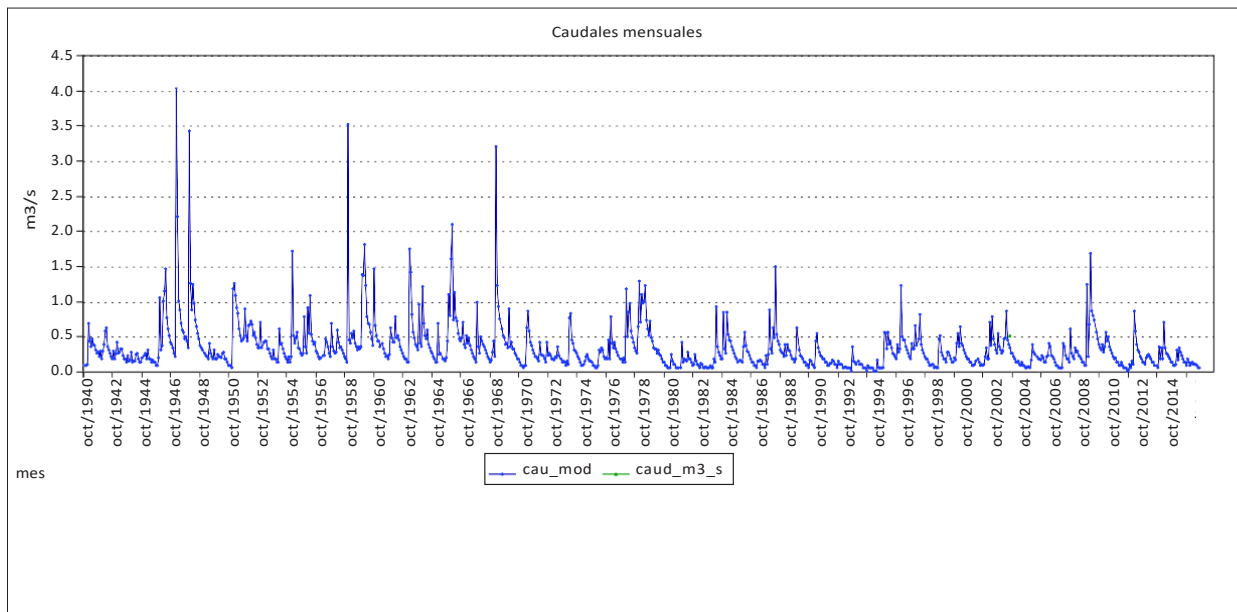
Nombre punto control: MANANTIAL DE LAS BALSAS

Código punto control: 14004

Turia

sup (km2): 76 Manantiales

50000227



	Qcalc (m3/s)	Qobs (m3/s)	Bias (calc-obs) (m3/s)	Bias (hm3/año)	Bias relativo (%)	E coeficien (=1 perfecto)	Rs (=1 perfecto)	ISE Datos coincidentes (=0 perfecto)	ISE Datos coincidentes (%)
desde 1940	0.34	0.50	-0.16	-5.11	-32.87%			0.33	100.00%
desde 1980	0.34	0.50	-0.16	-5.11	-32.87%			0.33	100.00%
desde 1990	0.34	0.50	-0.16	-5.11	-32.87%			0.33	100.00%
desde 2000	0.34	0.50	-0.16	-5.11	-32.87%			0.33	100.00%

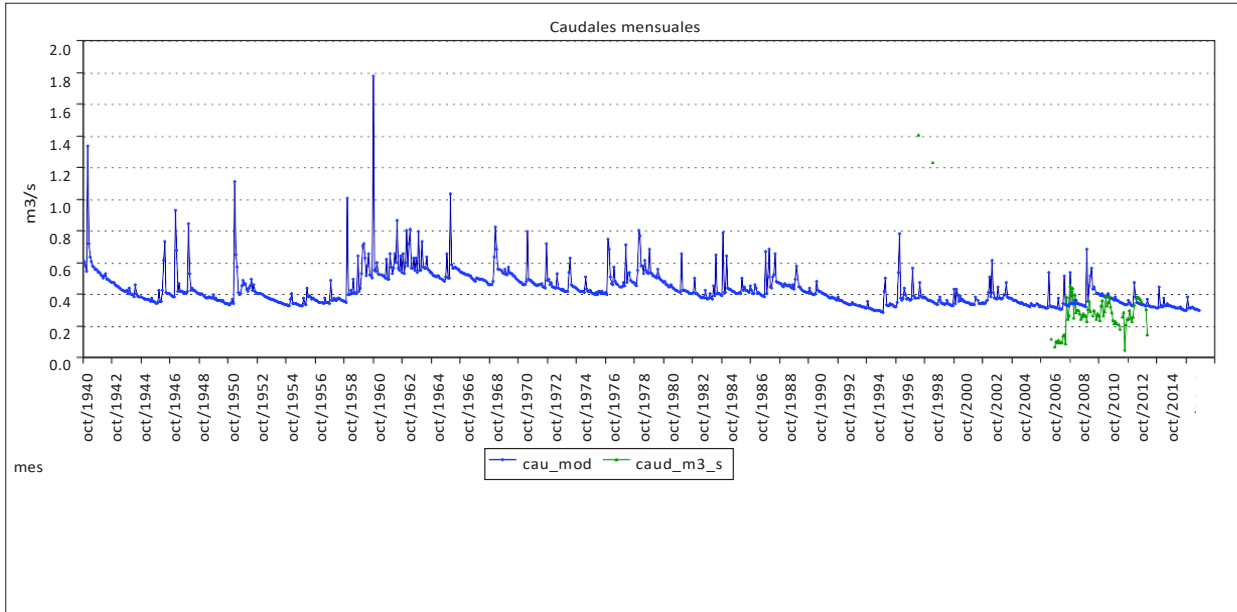
Nombre punto control: LAS POZAS (MANANTIAL) TERUEL

Código punto control: 14048

Turia

sup (km2): 47 Manantiales

50000433



	Qcalc (m3/s)	Qobs (m3/s)	Bias (calc-obs) (m3/s)	Bias (hm3/año)	Bias relativo (%)	E coeficien (=1 perfecto)	Rs (=1 perfecto)	ISE Datos coincidentes (=0 perfecto)	(%)
desde 1940	0.36	0.29	0.07	2.14	23.61%	-0.06	0.55	0.89	100.00%
desde 1980	0.36	0.29	0.07	2.14	23.61%	-0.06	0.55	0.89	100.00%
desde 1990	0.36	0.29	0.07	2.14	23.61%	-0.06	0.55	0.89	100.00%
desde 2000	0.36	0.24	0.12	3.73	49.94%	-1.40	0.64	0.65	100.00%

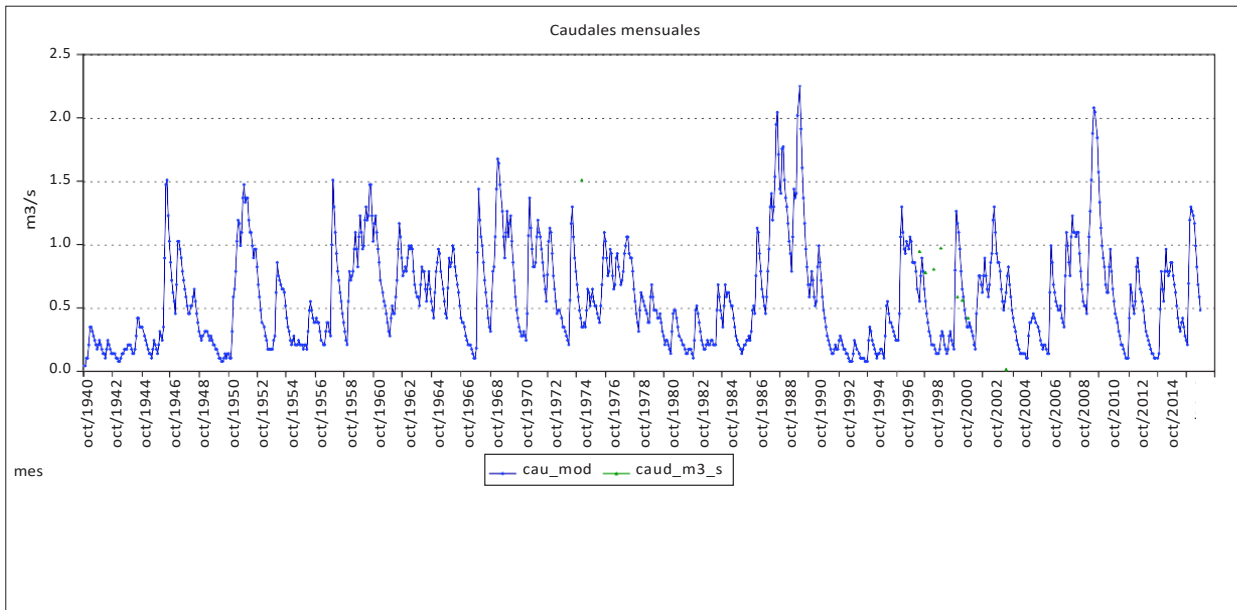
Nombre punto control: Fuente ó Nacimiento La Morca

Código punto control: 14098

Turia

sup (km2): 1 Manantiales

50000148



	Qcalc (m3/s)	Qobs (m3/s)	Bias (calc-obs) (m3/s)	Bias (hm3/año)	Bias relativo (%)	E coeficien (=1 perfecto)	Rs (=1 perfecto)	ISE Datos coincidentes (=0 perfecto)	(%)
desde 1940	0.52	0.73	-0.21	-6.51	-28.82%	-1.01	0.51	0.81	100.00%
desde 1980	0.54	0.63	-0.09	-2.81	-14.37%	-1.19	0.56	0.74	100.00%
desde 1990	0.54	0.63	-0.09	-2.81	-14.37%	-1.19	0.56	0.74	100.00%
desde 2000	0.69	0.39	0.30	9.27	76.44%	-1.50	0.20	1.08	100.00%

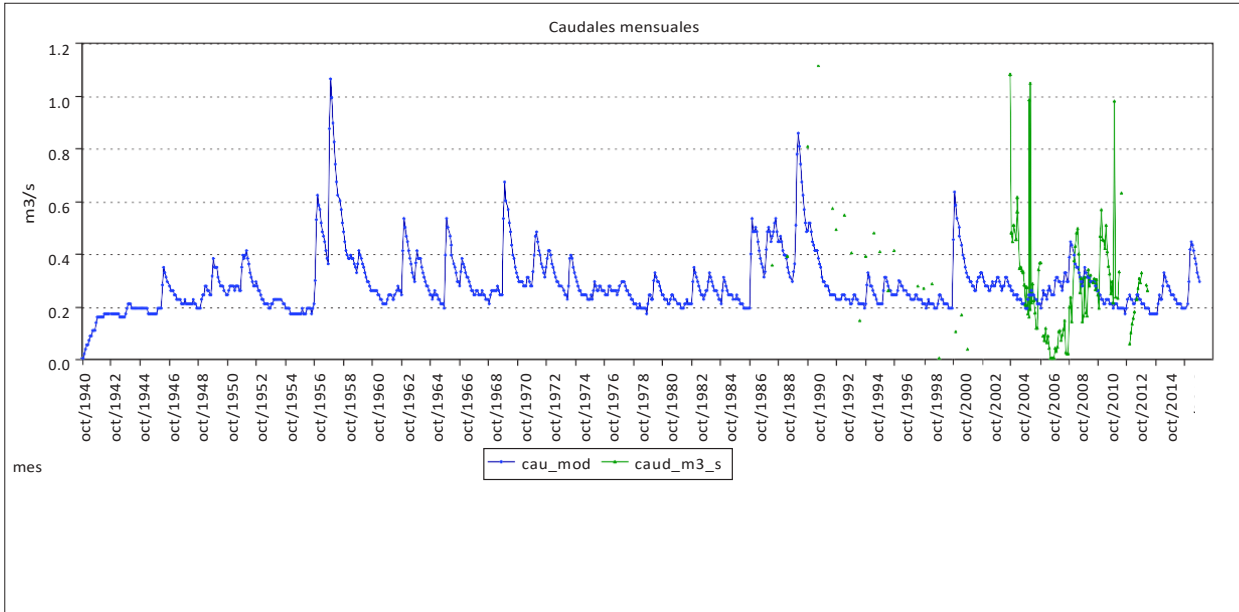
Nombre punto control: Fuente Manantial de San Vicente

Código punto control: 14157

Turia

sup (km2): 3 Manantiales

50000125



	Qcalc (m3/s)	Qobs (m3/s)	Bias (calc-obs) (m3/s)	Bias (hm3/año)	Bias relativo (%)	E coeficien (=1 perfecto)	Rs (=1 perfecto)	ISE Datos coincidentes (=0 perfecto)	(%)
desde 1940	0.26	0.29	-0.03	-0.82	-9.25%	-0.09	0.58	0.83	100.00%
desde 1980	0.26	0.29	-0.03	-0.82	-9.25%	-0.09	0.58	0.83	100.00%
desde 1990	0.25	0.28	-0.02	-0.76	-8.80%	-0.13	0.55	0.86	100.00%
desde 2000	0.26	0.25	0.00	0.11	1.39%	-0.19	0.51	0.92	100.00%

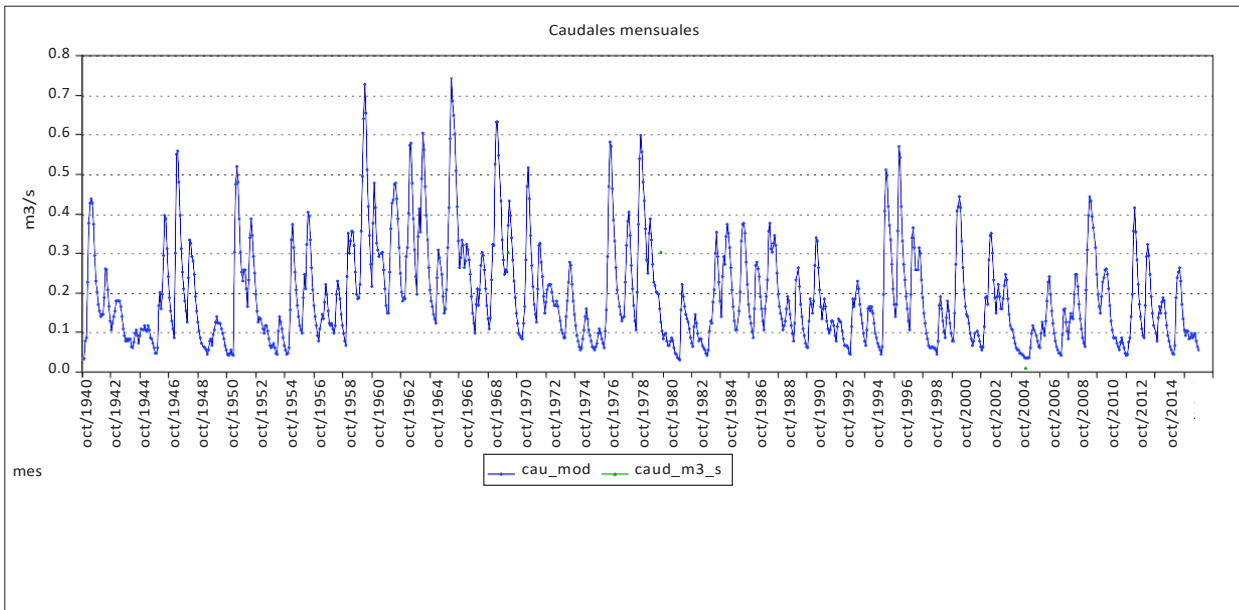
Nombre punto control: Nacimiento del Rincón

Código punto control: 15011

Júcar

sup (km2): 1 Manantiales

50000178



	Qcalc (m3/s)	Qobs (m3/s)	Bias (calc-obs) (m3/s)	Bias (hm3/año)	Bias relativo (%)	E coeficien (=1 perfecto)	Rs (=1 perfecto)	ISE Datos coincidentes (=0 perfecto)	(%)
desde 1940	0.17	0.20	-0.03	-0.86	-13.70%	0.57	0.83	0.54	100.00%
desde 1980	0.03	0.01	0.03	0.83	334.03%			3.34	100.00%
desde 1990	0.03	0.01	0.03	0.83	334.03%			3.34	100.00%
desde 2000	0.03	0.01	0.03	0.83	334.03%			3.34	100.00%

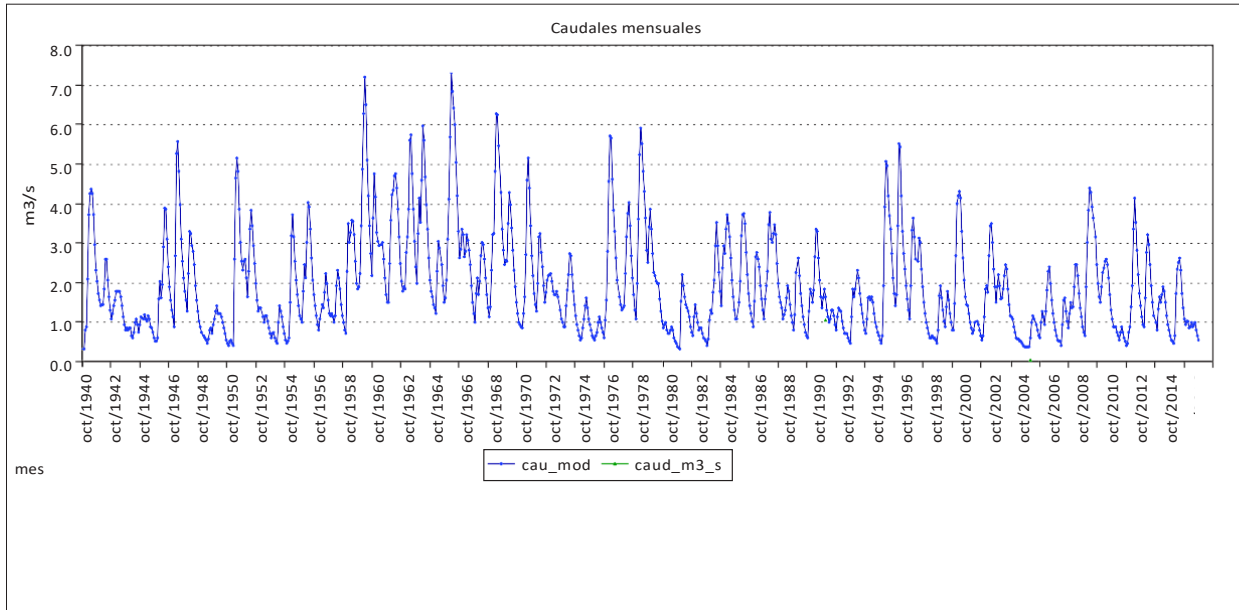
Nombre punto control: Fuente de los Baños

Código punto control: 15014

Júcar

sup (km2): 4 Manantiales

50000181



	Qcalc (m3/s)	Qobs (m3/s)	Bias (calc-obs) (m3/s)	Bias (hm3/año)	Bias relativo (%)	E coeficien (=1 perfecto)	Rs (=1 perfecto)	ISE Datos coincidentes (=0 perfecto)	ISE Datos coincidentes (%)
desde 1940	1.09	0.50	0.59	18.29	117.59%	0.31	0.54	1.18	100.00%
desde 1980	1.09	0.50	0.59	18.29	117.59%	0.31	0.54	1.18	100.00%
desde 1990	1.09	0.50	0.59	18.29	117.59%	0.31	0.54	1.18	100.00%
desde 2000	0.57	0.00	0.57	17.76					100.00%

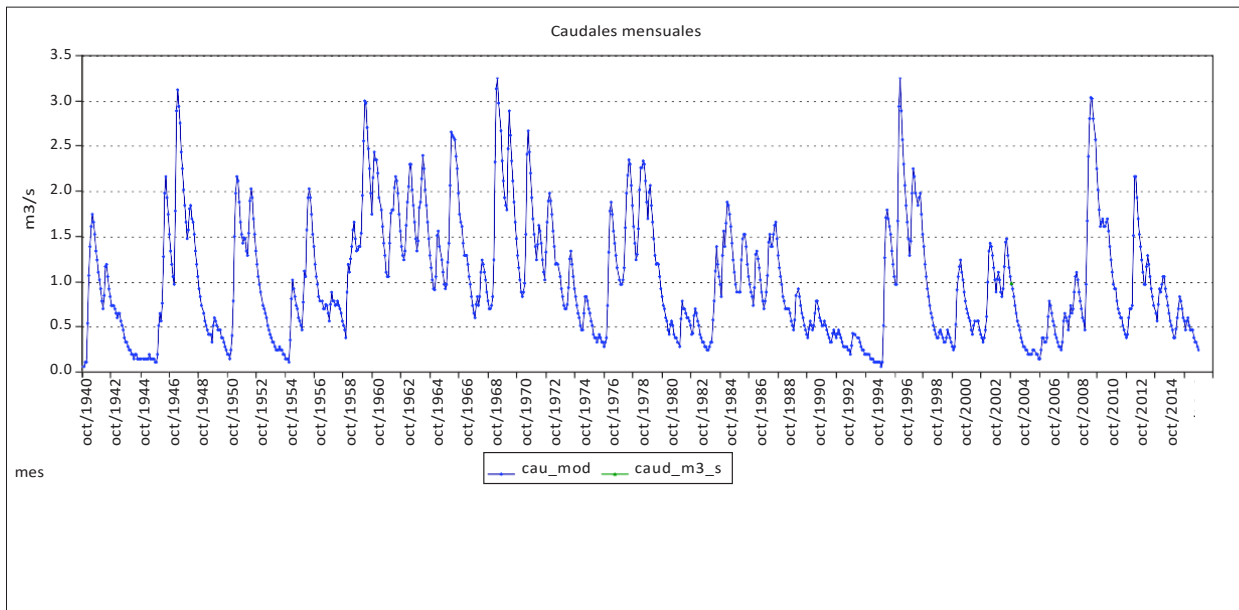
Nombre punto control: Fuente de la Pila

Código punto control: 15067

Júcar

sup (km2): 5 Manantiales

50000172



	Qcalc (m3/s)	Qobs (m3/s)	Bias (calc-obs) (m3/s)	Bias (hm3/año)	Bias relativo (%)	E coeficien (=1 perfecto)	Rs (=1 perfecto)	ISE Datos coincidentes (=0 perfecto)	ISE Datos coincidentes (%)
desde 1940	0.96	0.98	-0.02	-0.57	-1.87%			0.02	100.00%
desde 1980	0.96	0.98	-0.02	-0.57	-1.87%			0.02	100.00%
desde 1990	0.96	0.98	-0.02	-0.57	-1.87%			0.02	100.00%
desde 2000	0.96	0.98	-0.02	-0.57	-1.87%			0.02	100.00%

Informe de caudales mensuales por Sistemas y contraste con series históricas

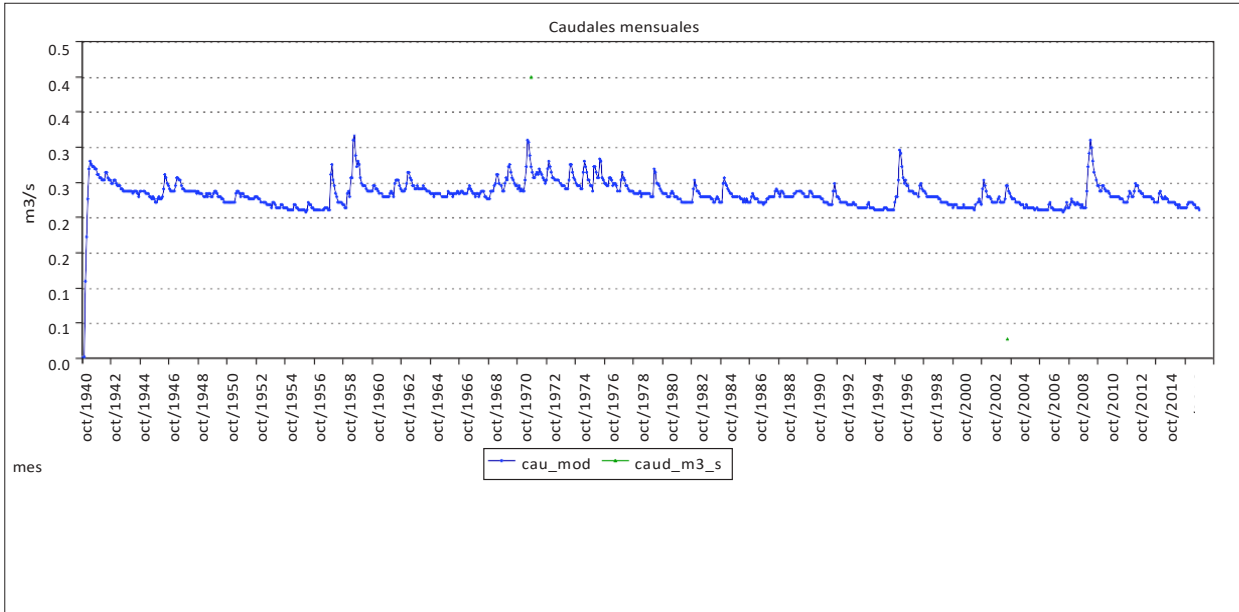
Nombre punto control: 1ª Fuente del Charco Azul (Humedal Charco Azul)

Código punto control: 15143

Júcar

sup (km2): 2 Manantiales

50000119



	Qcalc (m3/s)	Qobs (m3/s)	Bias (calc-obs) (m3/s)	Bias (hm3/año)	Bias relativo (%)	E coeficien (=1 perfecto)	Rs (=1 perfecto)	ISE Datos coincidentes (=0 perfecto) (%)	
desde 1940	0.25	0.21	0.04	1.25	18.92%	0.53	0.71	0.86	100.00%
desde 1980	0.24	0.03	0.22	6.78	872.22%			8.72	100.00%
desde 1990	0.24	0.03	0.22	6.78	872.22%			8.72	100.00%
desde 2000	0.24	0.03	0.22	6.78	872.22%			8.72	100.00%

Informe de caudales mensuales por Sistemas y contraste con series históricas

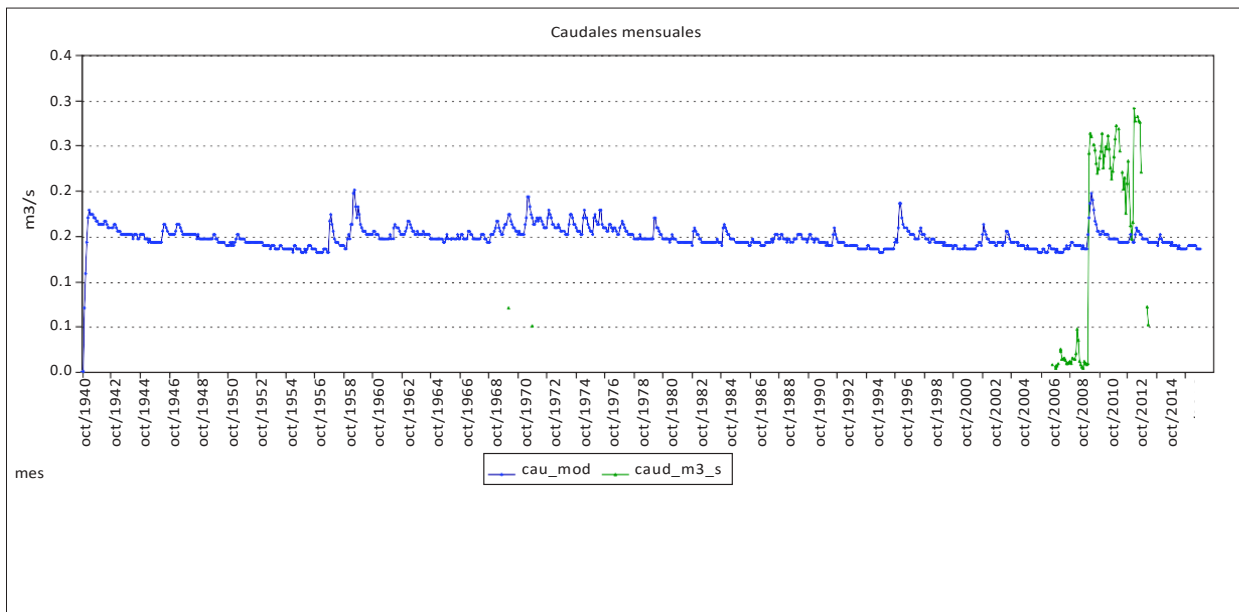
Nombre punto control: Bolinches

Código punto control: 15147

Júcar

sup (km2): 1 Manantiales

50000420



	Qcalc (m3/s)	Qobs (m3/s)	Bias (calc-obs) (m3/s)	Bias (hm3/año)	Bias relativo (%)	E coeficien (=1 perfecto)	Rs (=1 perfecto)	ISE Datos coincidentes (=0 perfecto) (%)	
desde 1940	0.15	0.14	0.01	0.33	7.74%	0.12	0.64	0.77	100.00%
desde 1980	0.15	0.14	0.01	0.24	5.58%	0.14	0.65	0.76	100.00%
desde 1990	0.15	0.14	0.01	0.24	5.58%	0.14	0.65	0.76	100.00%
desde 2000	0.15	0.14	0.01	0.24	5.58%	0.14	0.65	0.76	100.00%

Nombre punto control: ARROYO DE LA HOZ

Código punto control: 15313

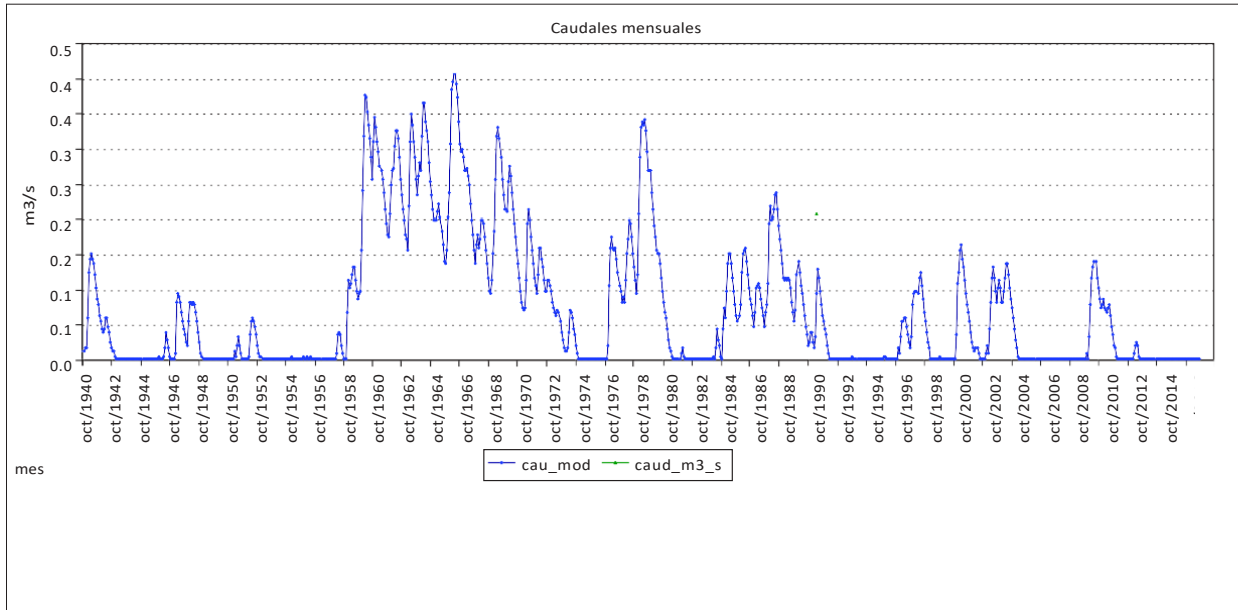
Júcar

sup (km2):

1

Manantiales

50000436



	Qcalc (m3/s)	Qobs (m3/s)	Bias (calc-obs) (m3/s)	Bias (hm3/año)	Bias relativo (%)	E coeficien (=1 perfecto)	Rs (=1 perfecto)	ISE Datos coincidentes (=0 perfecto)	(%)
desde 1940	0.09	0.21	-0.11	-3.51	-54.96%			0.55	100.00%
desde 1980	0.09	0.21	-0.11	-3.51	-54.96%			0.55	100.00%
desde 1990	0.09	0.21	-0.11	-3.51	-54.96%			0.55	100.00%
desde 2000									

Nombre punto control: Los Ojos de Moya

Código punto control: 15363

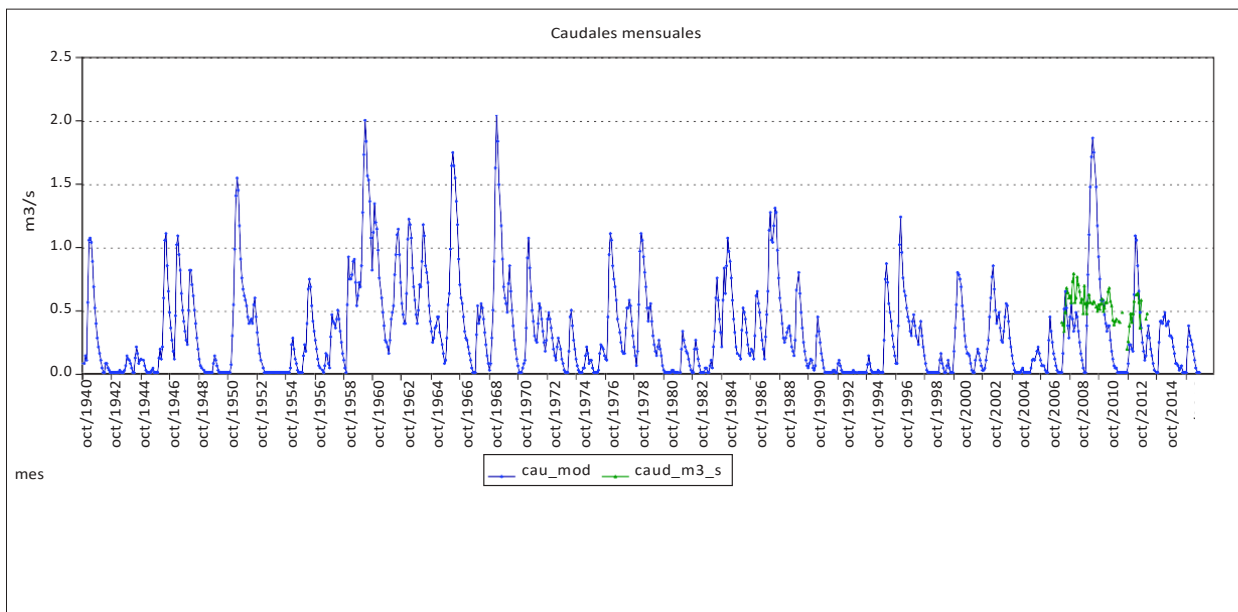
Júcar

sup (km2):

1

Manantiales

50000431



	Qcalc (m3/s)	Qobs (m3/s)	Bias (calc-obs) (m3/s)	Bias (hm3/año)	Bias relativo (%)	E coeficien (=1 perfecto)	Rs (=1 perfecto)	ISE Datos coincidentes (=0 perfecto)	(%)
desde 1940	0.44	0.52	-0.08	-2.50	-15.42%	-11.63	0.41	0.79	100.00%
desde 1980	0.44	0.52	-0.08	-2.50	-15.42%	-11.63	0.41	0.79	100.00%
desde 1990	0.44	0.52	-0.08	-2.50	-15.42%	-11.63	0.41	0.79	100.00%
desde 2000	0.44	0.52	-0.08	-2.50	-15.42%	-11.63	0.41	0.79	100.00%

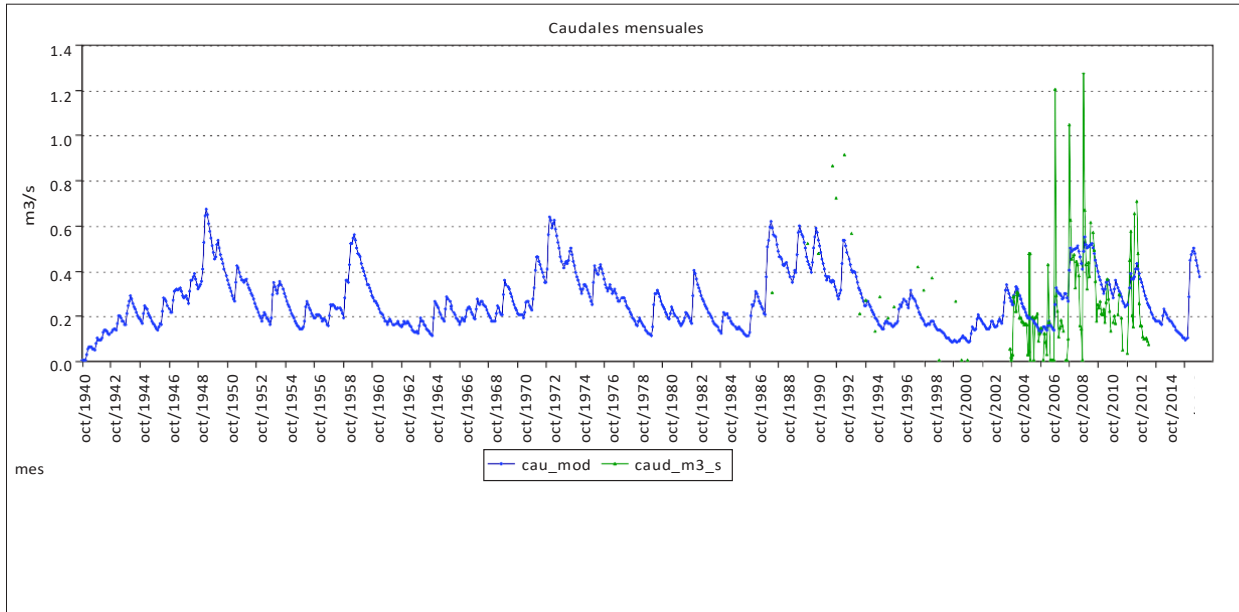
Nombre punto control: Manantial de Navarrés / Lago de Playamonte

Código punto control: 15468

Júcar

sup (km2): 1 Manantiales

50000055



	Qcalc (m3/s)	Qobs (m3/s)	Bias (calc-obs) (m3/s)	Bias (hm3/año)	Bias relativo (%)	E coeficien (=1 perfecto)	Rs (=1 perfecto)	ISE Datos coincidentes (=0 perfecto)	ISE Datos coincidentes (%)
desde 1940	0.28	0.25	0.03	0.94	12.19%	0.27	0.65	0.82	100.00%
desde 1980	0.28	0.25	0.03	0.94	12.19%	0.27	0.65	0.82	100.00%
desde 1990	0.27	0.24	0.03	0.89	11.73%	0.28	0.65	0.84	100.00%
desde 2000	0.27	0.21	0.06	1.82	27.28%	0.21	0.59	0.93	100.00%

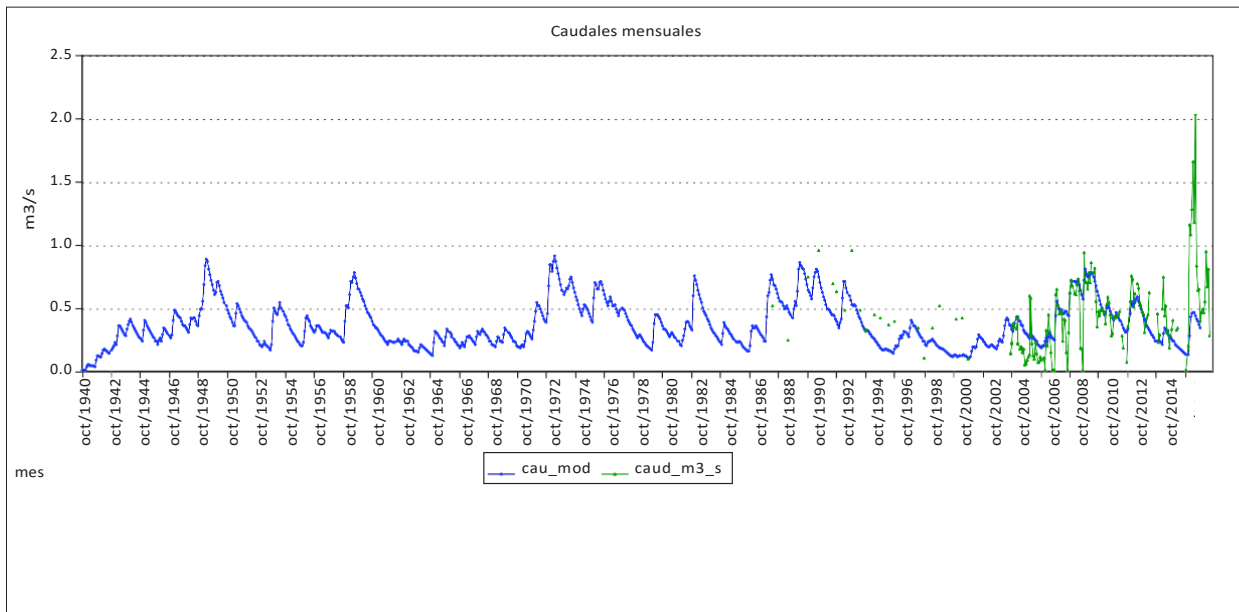
Nombre punto control: Albufera de Anna

Código punto control: 15477

Júcar

sup (km2): 1 Manantiales

50000379



	Qcalc (m3/s)	Qobs (m3/s)	Bias (calc-obs) (m3/s)	Bias (hm3/año)	Bias relativo (%)	E coeficien (=1 perfecto)	Rs (=1 perfecto)	ISE Datos coincidentes (=0 perfecto)	ISE Datos coincidentes (%)
desde 1940	0.38	0.40	-0.02	-0.56	-4.49%	0.29	0.76	0.61	103.64%
desde 1980	0.38	0.40	-0.02	-0.56	-4.49%	0.29	0.76	0.61	103.64%
desde 1990	0.37	0.40	-0.02	-0.68	-5.50%	0.29	0.75	0.62	103.74%
desde 2000	0.38	0.38	0.00	-0.08	-0.65%	0.30	0.74	0.65	104.35%

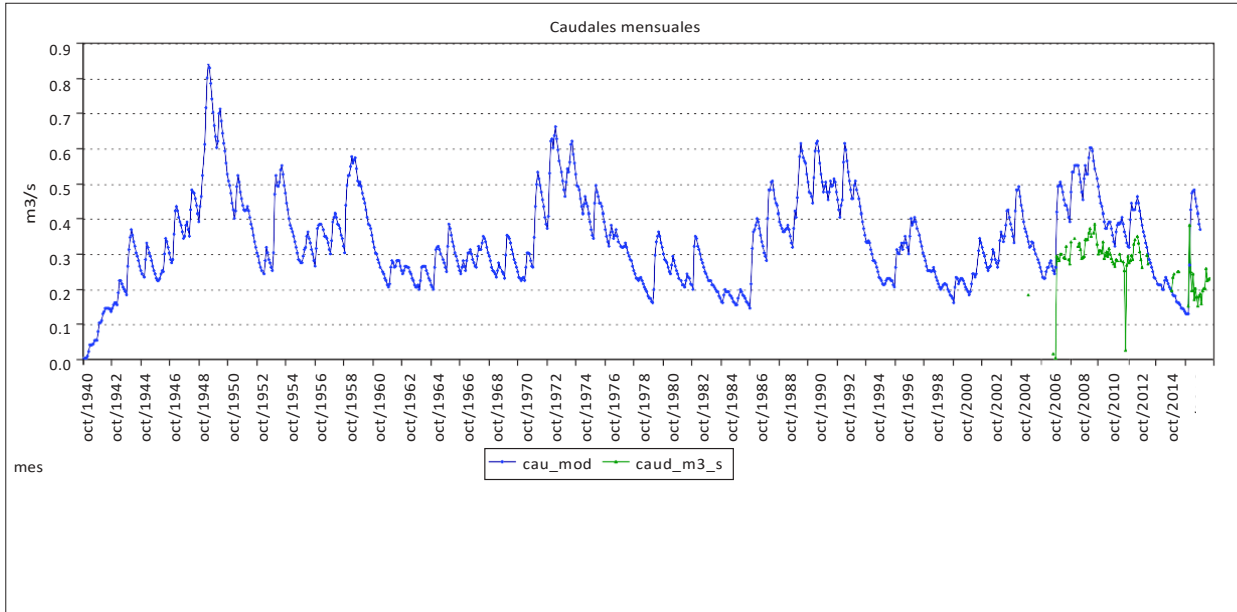
Nombre punto control: Manantial de Játiva (Cova Negra)

Código punto control: 15513

Júcar

sup (km2): 1 Manantiales

50000140



	Qcalc (m3/s)	Qobs (m3/s)	Bias (calc-obs) (m3/s)	Bias (hm3/año)	Bias relativo (%)	E coeficien (=1 perfecto)	Rs (=1 perfecto)	ISE Datos coincidentes (=0 perfecto)	(%)
desde 1940	0.41	0.27	0.14	4.42	52.90%	-4.47	0.66	0.60	108.89%
desde 1980	0.41	0.27	0.14	4.42	52.90%	-4.47	0.66	0.60	108.89%
desde 1990	0.41	0.27	0.14	4.42	52.90%	-4.47	0.66	0.60	108.89%
desde 2000	0.41	0.27	0.14	4.42	52.90%	-4.47	0.66	0.60	108.89%

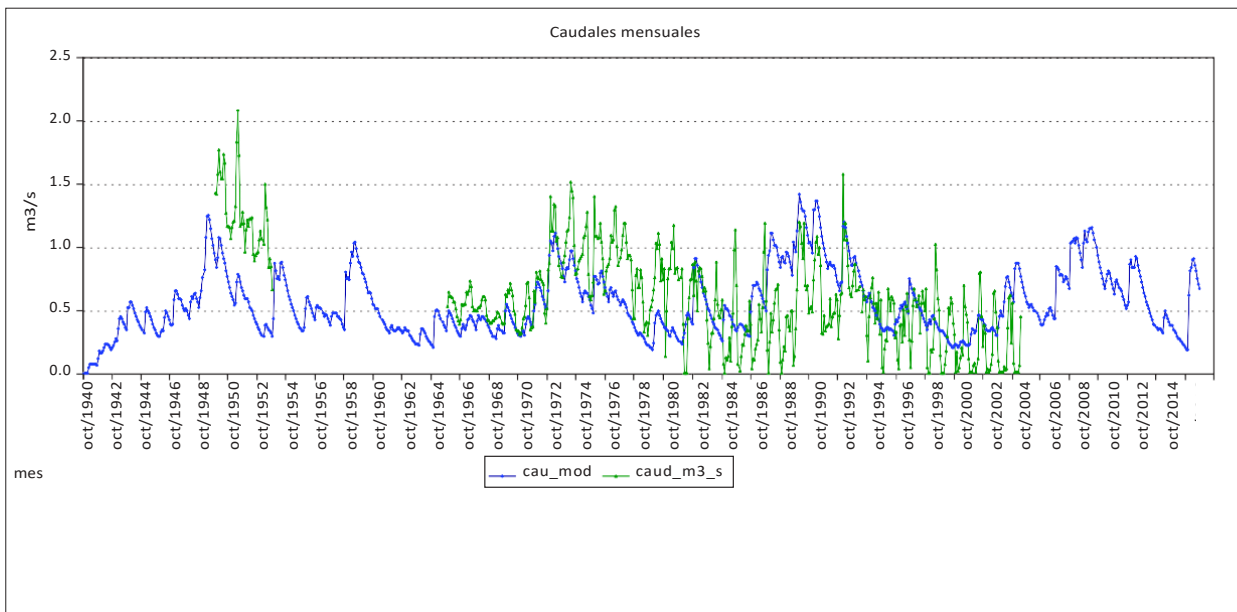
Nombre punto control: Nacimiento del Río de Los Santos

Código punto control: 15518

Júcar

sup (km2): 3 Manantiales

50001216



	Qcalc (m3/s)	Qobs (m3/s)	Bias (calc-obs) (m3/s)	Bias (hm3/año)	Bias relativo (%)	E coeficien (=1 perfecto)	Rs (=1 perfecto)	ISE Datos coincidentes (=0 perfecto)	(%)
desde 1940	0.57	0.61	-0.05	-1.54	-8.07%	-0.01	0.72	0.63	100.00%
desde 1980	0.59	0.44	0.15	4.57	33.25%	-0.50	0.51	0.85	100.00%
desde 1990	0.56	0.41	0.16	4.90	38.74%	-0.22	0.58	0.81	100.00%
desde 2000	0.43	0.22	0.22	6.76	100.55%	-1.61	-0.44	1.79	100.00%

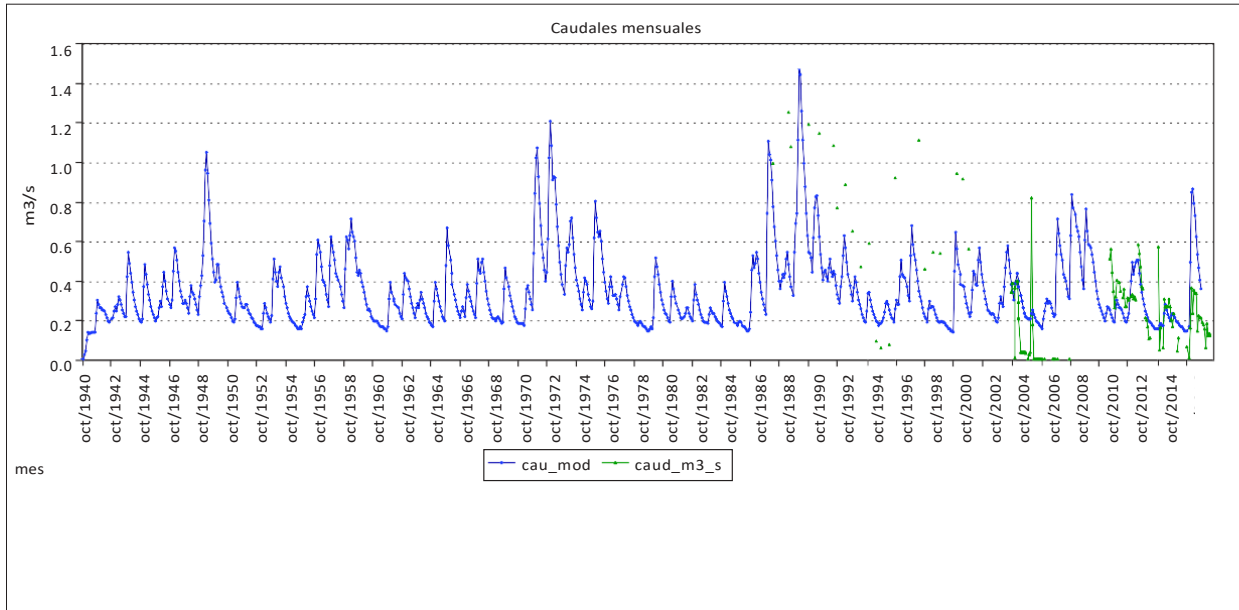
Nombre punto control: Ullal- Nacimiento Río Verde

Código punto control: 15572

Júcar

sup (km2): 1 Manantiales

5000068



	Qcalc (m3/s)	Qobs (m3/s)	Bias (calc-obs) (m3/s)	Bias (hm3/año)	Bias relativo (%)	E coeficien (=1 perfecto)	Rs (=1 perfecto)	ISE Datos coincidentes (=0 perfecto)	ISE Datos coincidentes (%)
desde 1940	0.31	0.33	-0.02	-0.50	-4.94%	0.21	0.59	0.92	105.00%
desde 1980	0.31	0.33	-0.02	-0.50	-4.94%	0.21	0.59	0.92	105.00%
desde 1990	0.30	0.29	0.01	0.37	4.09%	0.14	0.56	0.95	105.26%
desde 2000	0.29	0.21	0.09	2.65	40.75%	-0.11	0.43	1.08	106.56%

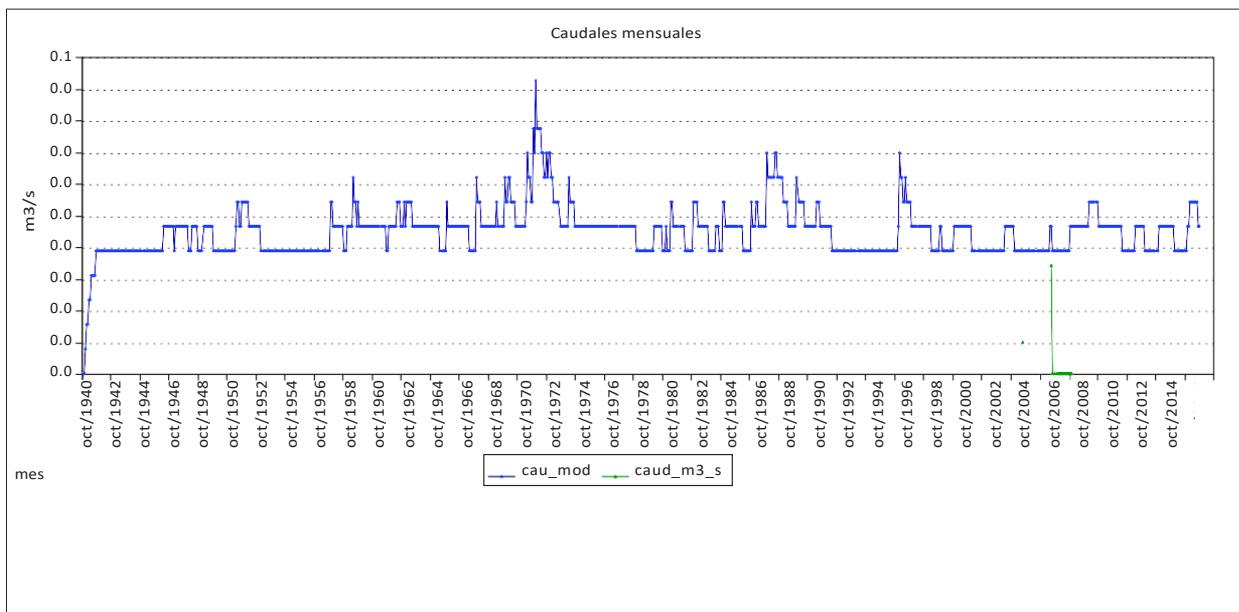
Nombre punto control: Fuente Grande -Caudete

Código punto control: 15583

Júcar

sup (km2): 2 Manantiales

50000191



	Qcalc (m3/s)	Qobs (m3/s)	Bias (calc-obs) (m3/s)	Bias (hm3/año)	Bias relativo (%)	E coeficien (=1 perfecto)	Rs (=1 perfecto)	ISE Datos coincidentes (=0 perfecto)	ISE Datos coincidentes (%)
desde 1940	0.02	0.00	0.02	0.58	1443.21%	-19.28	-17.54	14.70	100.00%
desde 1980	0.02	0.00	0.02	0.58	1443.21%	-19.28	-17.54	14.70	100.00%
desde 1990	0.02	0.00	0.02	0.58	1443.21%	-19.28	-17.54	14.70	100.00%
desde 2000	0.02	0.00	0.02	0.58	1443.21%	-19.28	-17.54	14.70	100.00%

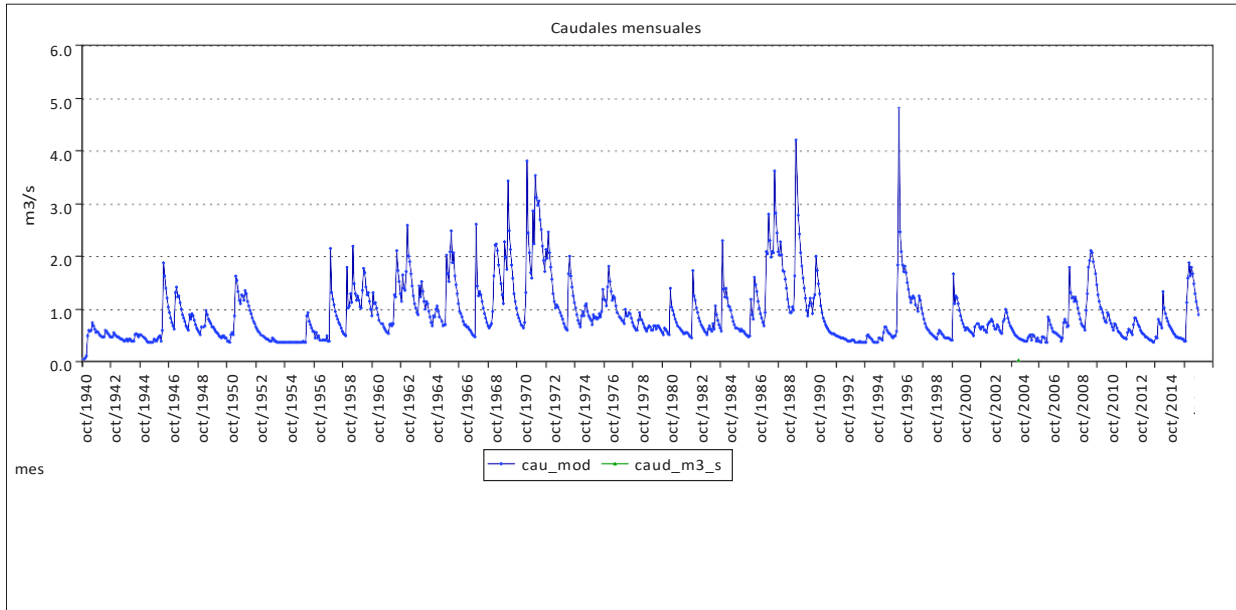
Nombre punto control: Fuente La Orza

Código punto control: 15592

Júcar

sup (km2): 479 Manantiales

50003884



	Qcalc (m3/s)	Qobs (m3/s)	Bias (calc-obs) (m3/s)	Bias (hm3/año)	Bias relativo (%)	E coeficien (=1 perfecto)	Rs (=1 perfecto)	ISE Datos coincidentes (=0 perfecto)	(%)
desde 1940	0.42	0.00	0.42	13.07	#####			2,101.62	100.00%
desde 1980	0.42	0.00	0.42	13.07	#####			2,101.62	100.00%
desde 1990	0.42	0.00	0.42	13.07	#####			2,101.62	100.00%
desde 2000	0.42	0.00	0.42	13.07	#####			2,101.62	100.00%

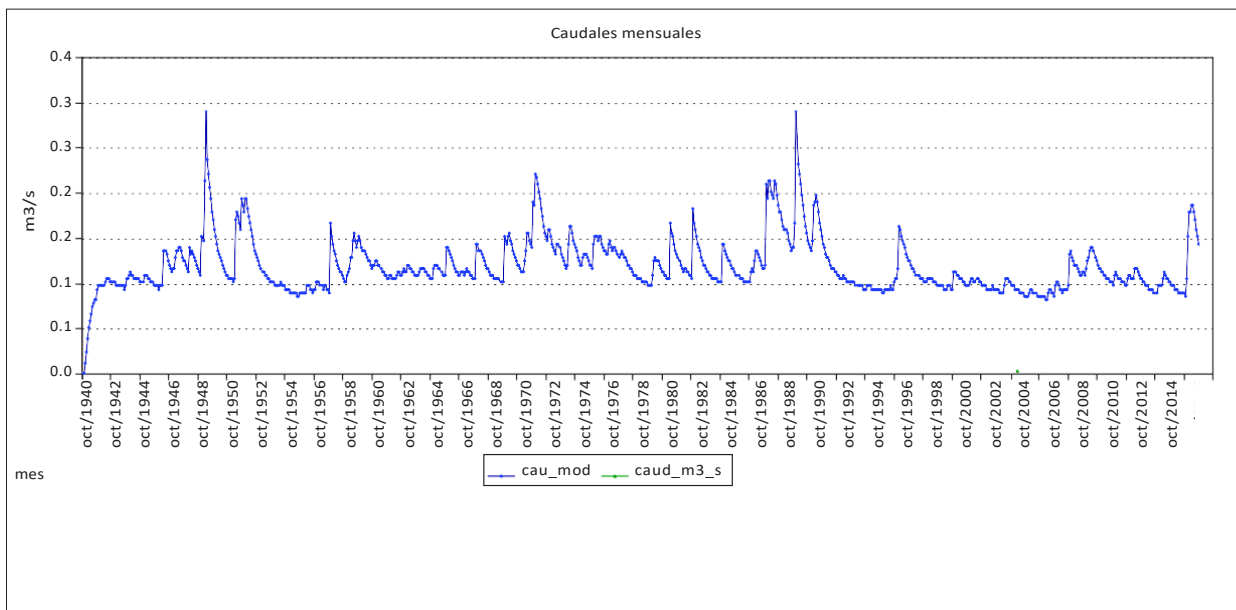
Nombre punto control: Fuente la Peñuela

Código punto control: 15602

Júcar

sup (km2): 4 Manantiales

50000186



	Qcalc (m3/s)	Qobs (m3/s)	Bias (calc-obs) (m3/s)	Bias (hm3/año)	Bias relativo (%)	E coeficien (=1 perfecto)	Rs (=1 perfecto)	ISE Datos coincidentes (=0 perfecto)	(%)
desde 1940	0.09	0.00	0.09	2.79	2986.42%			29.86	100.00%
desde 1980	0.09	0.00	0.09	2.79	2986.42%			29.86	100.00%
desde 1990	0.09	0.00	0.09	2.79	2986.42%			29.86	100.00%
desde 2000	0.09	0.00	0.09	2.79	2986.42%			29.86	100.00%

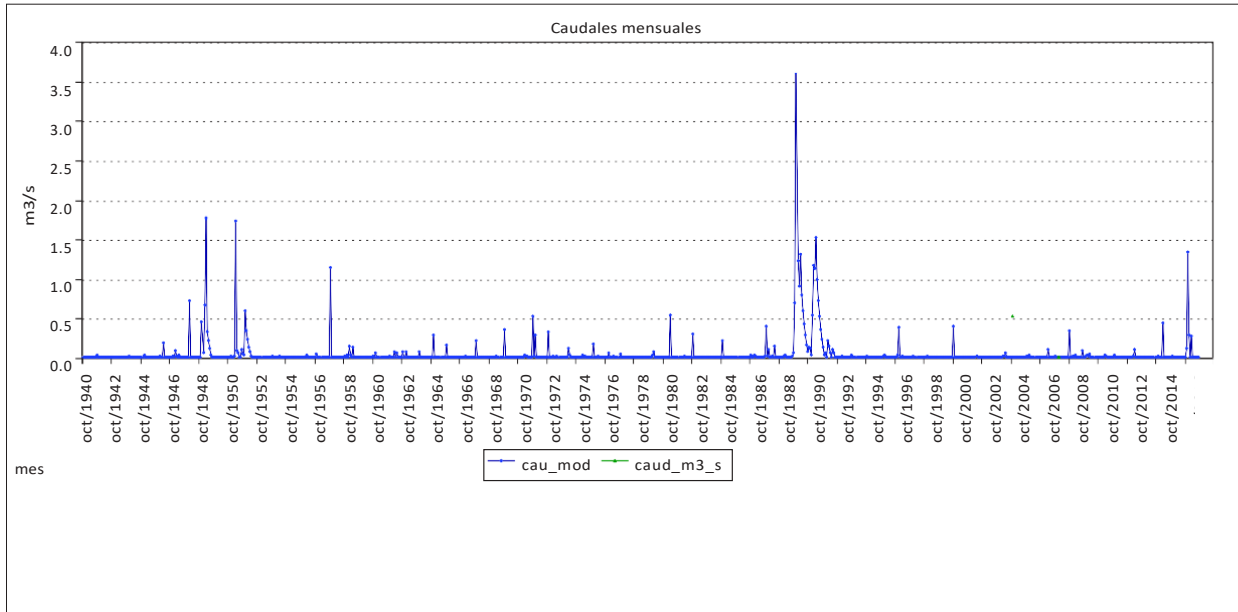
Nombre punto control: Fuente Currucheres

Código punto control: 15604

Júcar

sup (km2): 98 Manantiales

50000124



	Qcalc (m3/s)	Qobs (m3/s)	Bias (calc-obs) (m3/s)	Bias (hm3/año)	Bias relativo (%)	E coeficien (=1 perfecto)	Rs (=1 perfecto)	ISE Datos coincidentes (=0 perfecto)	
desde 1940	0.00	0.26	-0.26	-8.14	-100.00%	0.00	0.33	1.41	100.00%
desde 1980	0.00	0.26	-0.26	-8.14	-100.00%	0.00	0.33	1.41	100.00%
desde 1990	0.00	0.26	-0.26	-8.14	-100.00%	0.00	0.33	1.41	100.00%
desde 2000	0.00	0.26	-0.26	-8.14	-100.00%	0.00	0.33	1.41	100.00%

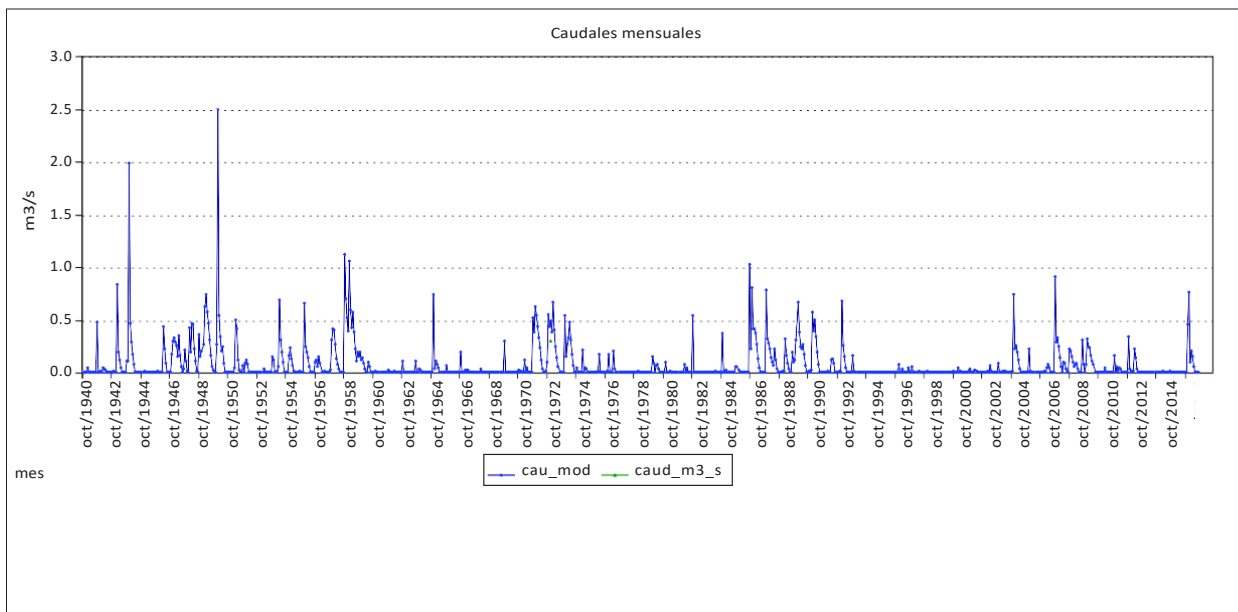
Nombre punto control: Manantial el Molinar

Código punto control: 16007

Serpis

sup (km2): 32 Manantiales

50000529



	Qcalc (m3/s)	Qobs (m3/s)	Bias (calc-obs) (m3/s)	Bias (hm3/año)	Bias relativo (%)	E coeficien (=1 perfecto)	Rs (=1 perfecto)	ISE Datos coincidentes (=0 perfecto)	
desde 1940	0.48	0.30	0.18	5.67	60.75%			0.61	100.00%
desde 1980									
desde 1990									
desde 2000									

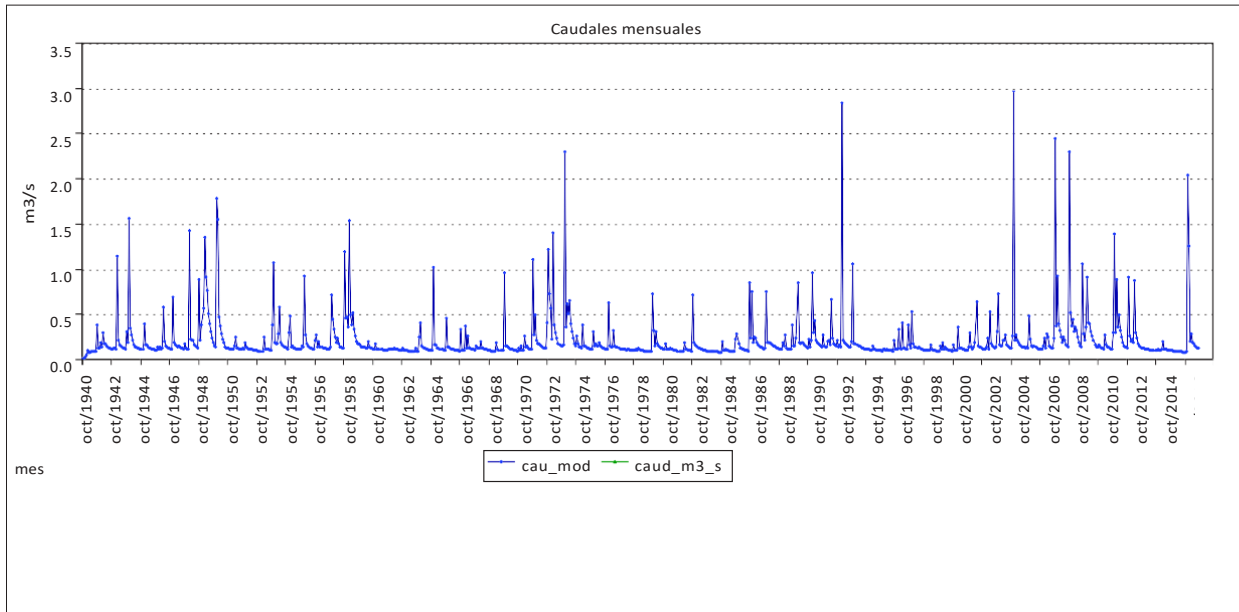
Nombre punto control: La Encantada

Código punto control: 16028

Serpis

sup (km2): 24 Manantiales

50005326



Qcalc	Qobs	Bias	Bias	Bias relativo	E coeficien	Rs	ISE Datos coincidentes
(m3/s)	(m3/s)	(calc-obs)	(hm3/año)	(%)	(=1 perfecto)	(=1 perfecto)	(=0 perfecto)

desde 1940
 desde 1980
 desde 1990
 desde 2000

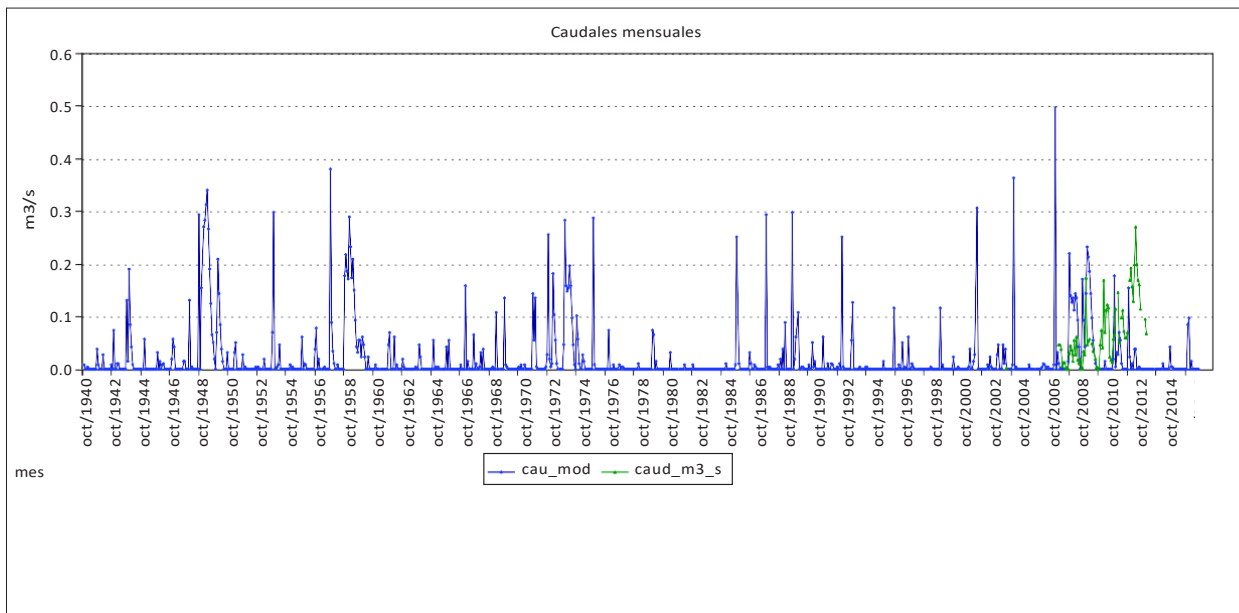
Nombre punto control: Les Aigües

Código punto control: 17002

Marina Alta

sup (km2): 7 Manantiales

50000078



Qcalc	Qobs	Bias	Bias	Bias relativo	E coeficien	Rs	ISE Datos coincidentes
(m3/s)	(m3/s)	(calc-obs)	(hm3/año)	(%)	(=1 perfecto)	(=1 perfecto)	(=0 perfecto)

desde 1940	0.04	0.07	-0.03	-0.79	-37.84%	-1.56	-0.17	1.47	100.00%
desde 1980	0.04	0.07	-0.03	-0.79	-37.84%	-1.56	-0.17	1.47	100.00%
desde 1990	0.04	0.07	-0.03	-0.79	-37.84%	-1.56	-0.17	1.47	100.00%
desde 2000	0.04	0.07	-0.03	-0.79	-37.84%	-1.56	-0.17	1.47	100.00%

Nombre punto control: El Salinar (Pego)

Código punto control: 17003

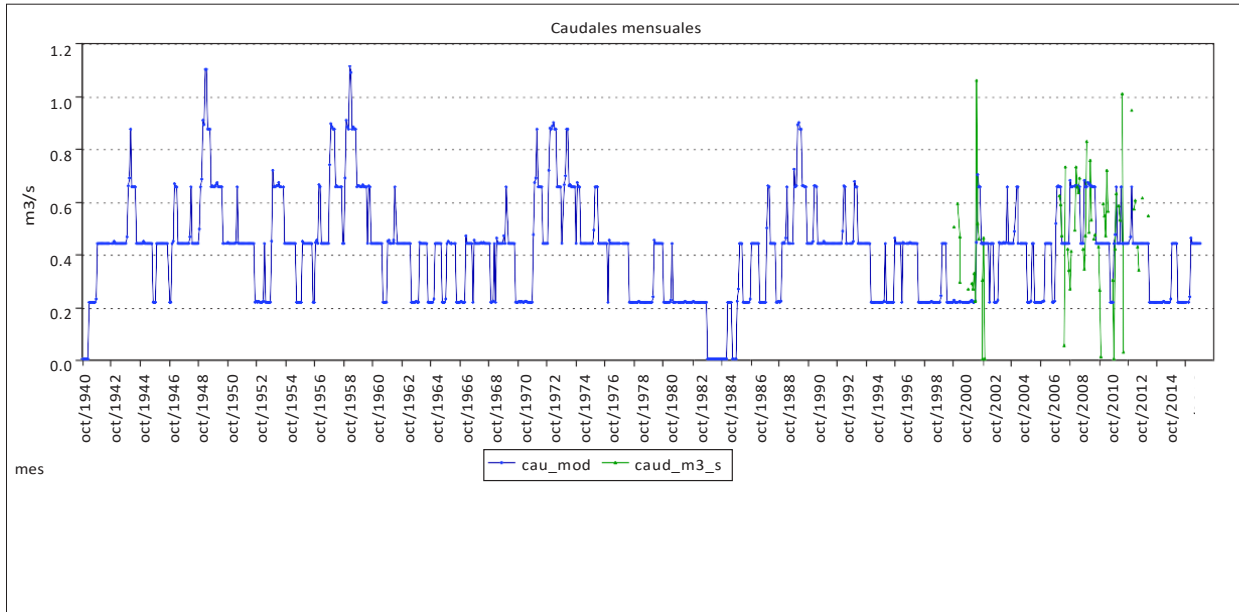
Marina Alta

sup (km2):

1

Manantiales

50000502



	Qcalc (m3/s)	Qobs (m3/s)	Bias (calc-obs) (m3/s)	Bias (hm3/año)	Bias relativo (%)	E coeficien (=1 perfecto)	Rs (=1 perfecto)	ISE Datos coincidentes (=0 perfecto)	ISE Datos coincidentes (%)
desde 1940	0.48	0.47	0.01	0.35	2.42%	0.02	0.81	0.49	100.00%
desde 1980	0.48	0.47	0.01	0.35	2.42%	0.02	0.81	0.49	100.00%
desde 1990	0.48	0.47	0.01	0.35	2.42%	0.02	0.81	0.49	100.00%
desde 2000	0.48	0.47	0.01	0.35	2.42%	0.02	0.81	0.49	100.00%

Nombre punto control: Manantial La Bolata (Girona)

Código punto control: 17017

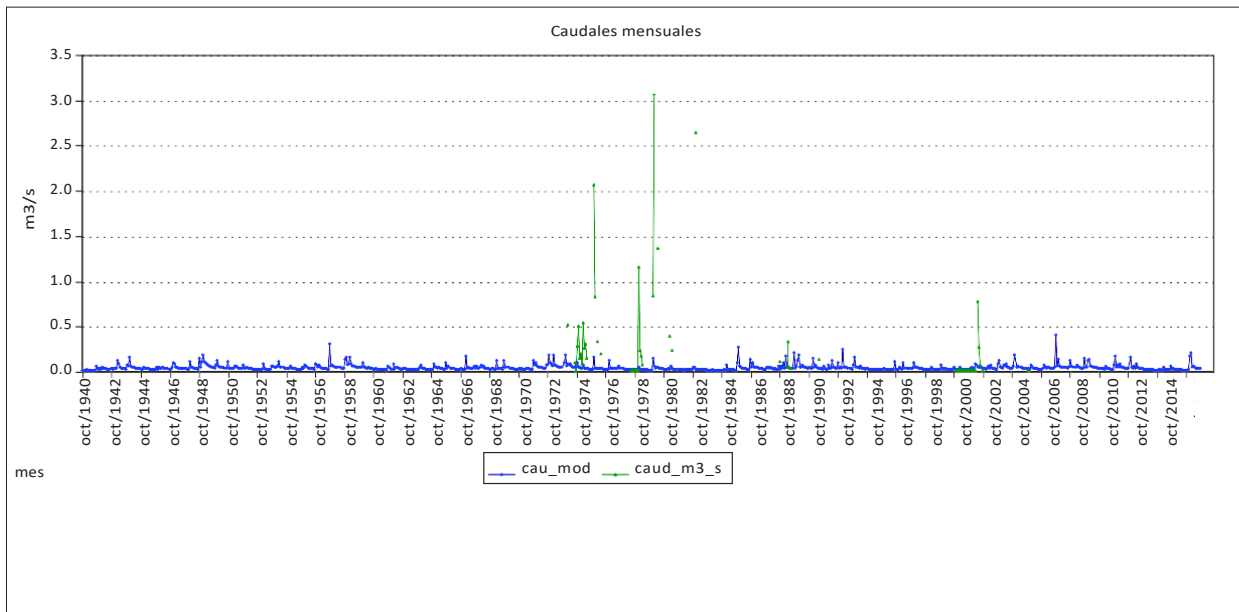
Marina Alta

sup (km2):

2

Manantiales

50000164



	Qcalc (m3/s)	Qobs (m3/s)	Bias (calc-obs) (m3/s)	Bias (hm3/año)	Bias relativo (%)	E coeficien (=1 perfecto)	Rs (=1 perfecto)	ISE Datos coincidentes (=0 perfecto)	ISE Datos coincidentes (%)
desde 1940	0.03	0.32	-0.29	-8.93	-90.78%	-0.16	0.08	2.11	100.00%
desde 1980	0.02	0.18	-0.15	-4.74	-86.88%	-0.06	0.06	2.98	100.00%
desde 1990	0.02	0.06	-0.03	-1.05	-58.96%	0.06	0.16	2.91	100.00%
desde 2000	0.02	0.05	-0.03	-0.95	-56.67%	0.07	0.15	3.15	100.00%

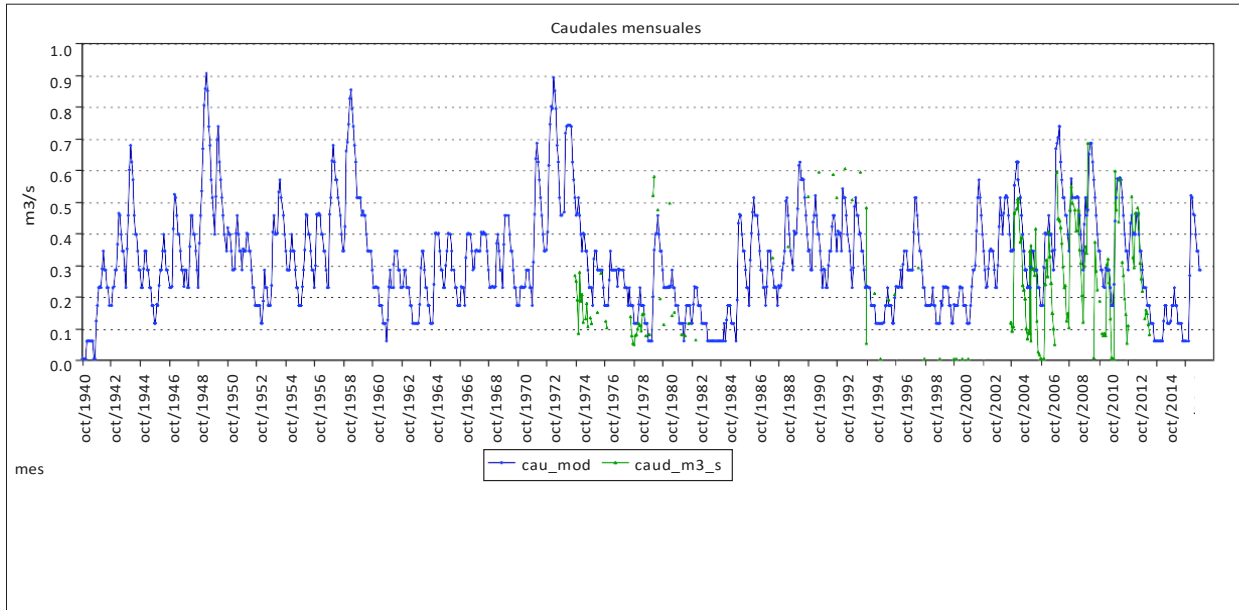
Nombre punto control: Font de la Cava (Girona)

Código punto control: 17019

Marina Alta

sup (km2): 2 Manantiales

50000574



	Qcalc (m3/s)	Qobs (m3/s)	Bias (calc-obs) (m3/s)	Bias (hm3/año)	Bias relativo (%)	E coeficien (=1 perfecto)	Rs (=1 perfecto)	ISE Datos coincidentes (=0 perfecto)	ISE Datos coincidentes (%)
desde 1940	0.34	0.24	0.10	3.08	41.26%	0.17	0.70	0.68	100.00%
desde 1980	0.35	0.25	0.10	3.11	39.47%	0.21	0.72	0.65	100.00%
desde 1990	0.36	0.25	0.11	3.32	42.25%	0.20	0.72	0.66	100.00%
desde 2000	0.37	0.24	0.13	4.17	55.85%	0.05	0.67	0.70	100.00%

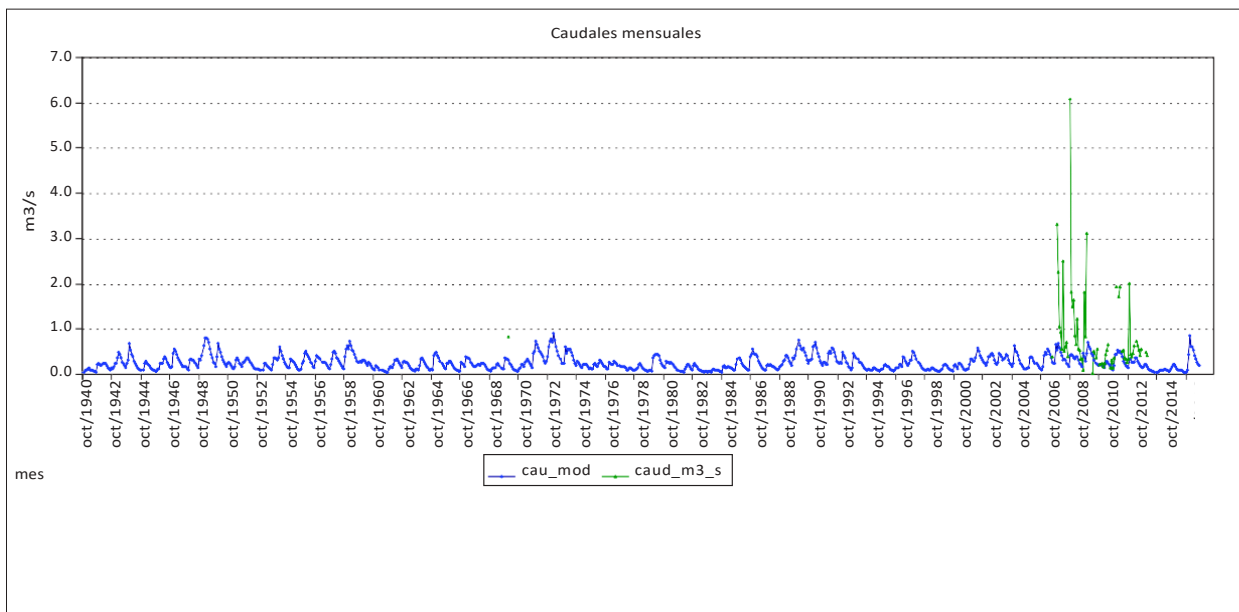
Nombre punto control: Fuentes del Algar

Código punto control: 17997

Marina Alta

sup (km2): 2 Manantiales

50000574



	Qcalc (m3/s)	Qobs (m3/s)	Bias (calc-obs) (m3/s)	Bias (hm3/año)	Bias relativo (%)	E coeficien (=1 perfecto)	Rs (=1 perfecto)	ISE Datos coincidentes (=0 perfecto)	ISE Datos coincidentes (%)
desde 1940	0.29	0.89	-0.60	-18.58	-67.30%	-0.22	0.33	1.23	100.00%
desde 1980	0.29	0.89	-0.60	-18.63	-67.36%	-0.21	0.33	1.23	100.00%
desde 1990	0.29	0.89	-0.60	-18.63	-67.36%	-0.21	0.33	1.23	100.00%
desde 2000	0.29	0.89	-0.60	-18.63	-67.36%	-0.21	0.33	1.23	100.00%

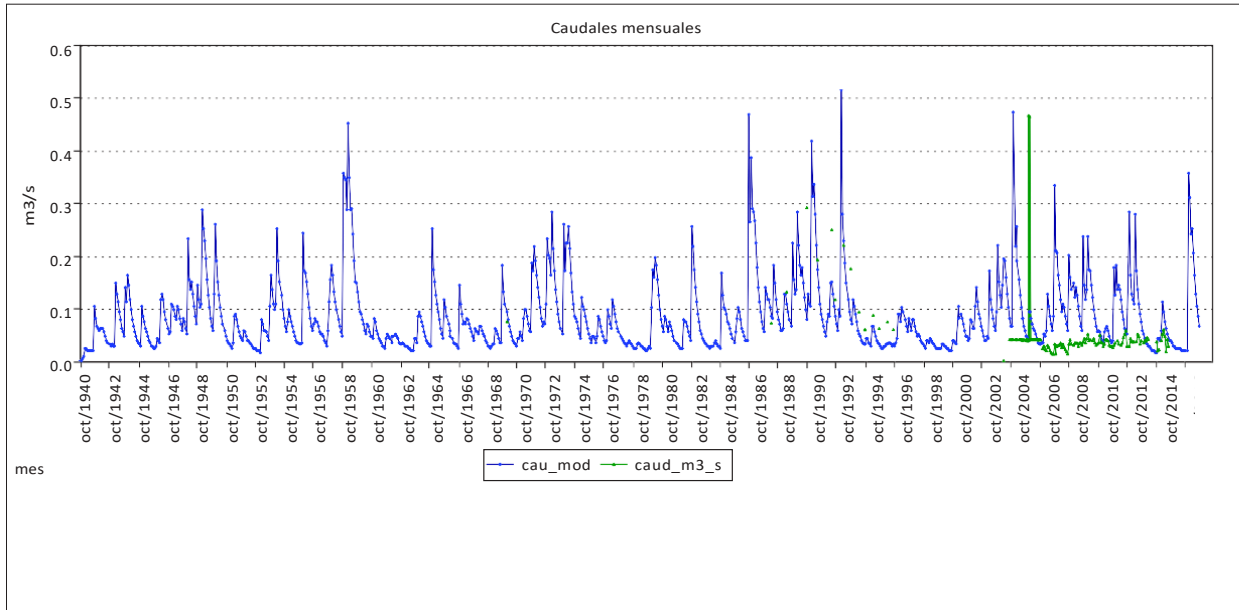
Nombre punto control: Font de la Coveta

Código punto control: 19028

Vinalopó-Alacantí

sup (km2): 7 Manantiales

50000003



	Qcalc (m3/s)	Qobs (m3/s)	Bias (calc-obs) (m3/s)	Bias (hm3/año)	Bias relativo (%)	E coeficien (=1 perfecto)	Rs (=1 perfecto)	ISE Datos coincidentes (=0 perfecto) (%)	
desde 1940	0.10	0.05	0.05	1.45	88.04%	-1.75	-0.62	1.98	100.00%
desde 1980	0.10	0.05	0.05	1.45	88.49%	-1.75	-0.62	1.99	100.00%
desde 1990	0.10	0.05	0.05	1.57	103.03%	-2.17	-0.86	2.12	100.00%
desde 2000	0.10	0.04	0.06	1.95	162.13%	-4.07	-2.10	2.83	100.00%

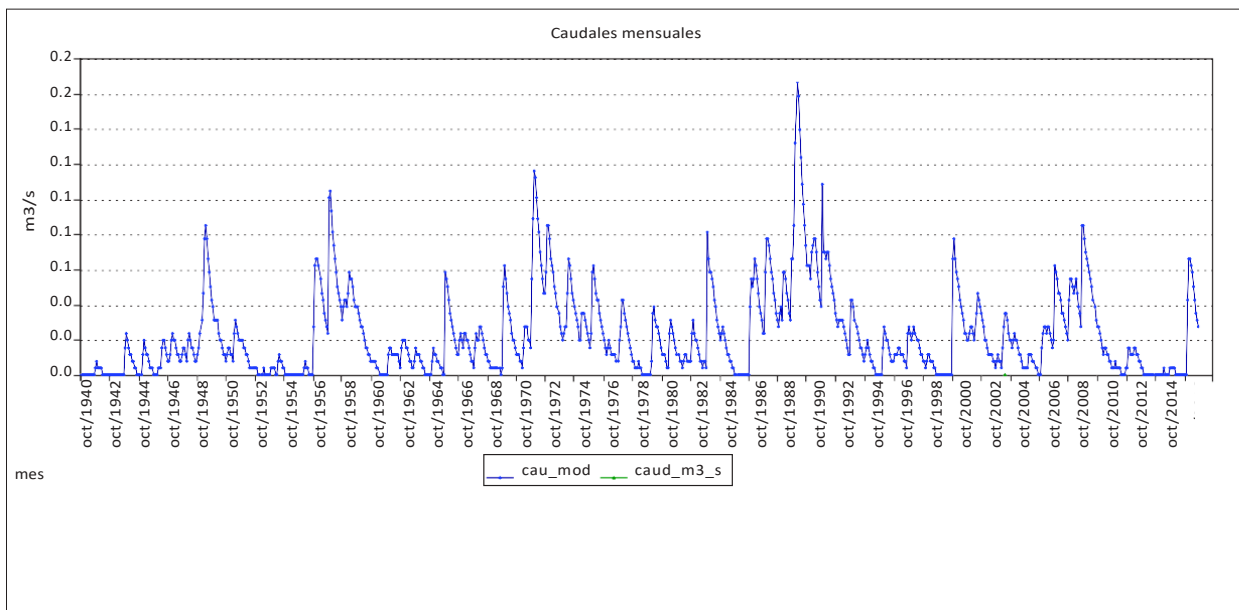
Nombre punto control: Font del Almaguer

Código punto control: 15672

Pequeñas cuencas

sup (km2): 1 Manantiales

50001740



	Qcalc (m3/s)	Qobs (m3/s)	Bias (calc-obs) (m3/s)	Bias (hm3/año)	Bias relativo (%)	E coeficien (=1 perfecto)	Rs (=1 perfecto)	ISE Datos coincidentes (=0 perfecto) (%)	
desde 1940	0.03	0.00	0.03	1.07	#####			172.61	100.00%
desde 1980	0.03	0.00	0.03	1.07	#####			172.61	100.00%
desde 1990	0.03	0.00	0.03	1.07	#####			172.61	100.00%
desde 2000	0.03	0.00	0.03	1.07	#####			172.61	100.00%

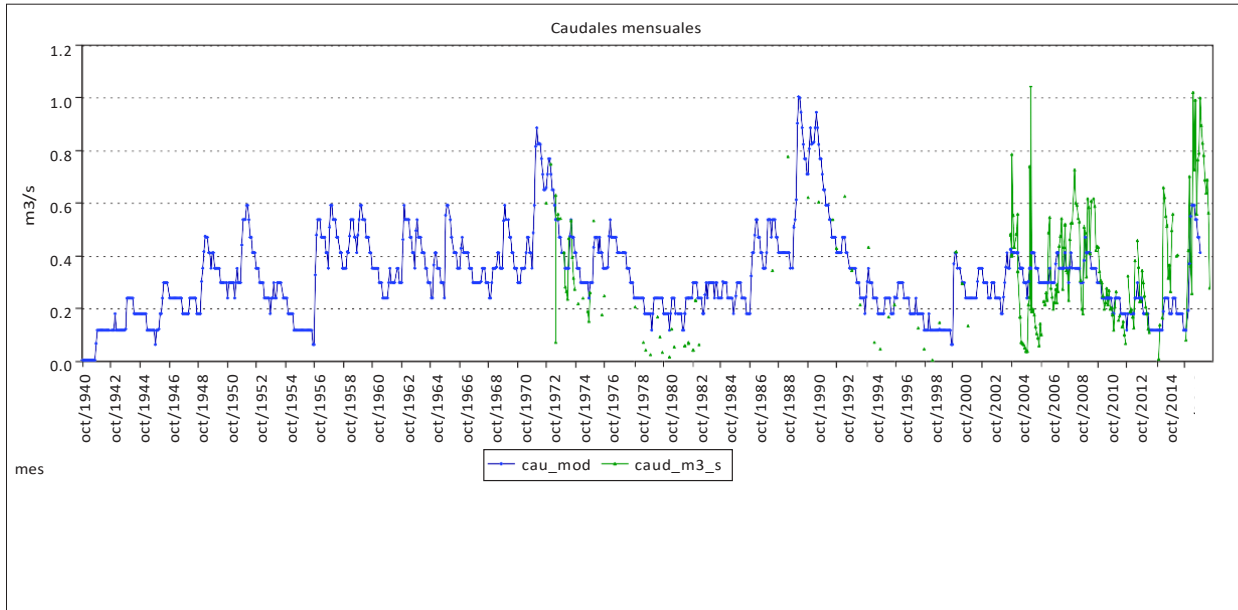
Nombre punto control: Fuente de Quart

Código punto control: 88273

Pequeñas cuencas

sup (km2): 4 Manantiales

5000027



	Qcalc (m3/s)	Qobs (m3/s)	Bias (calc-obs) (m3/s)	Bias (hm3/año)	Bias relativo (%)	E coeficien (=1 perfecto)	Rs (=1 perfecto)	ISE Datos coincidentes (=0 perfecto)	ISE Datos coincidentes (%)
desde 1940	0.33	0.31	0.01	0.39	4.01%	0.41	0.81	0.53	102.67%
desde 1980	0.31	0.32	0.00	-0.14	-1.41%	0.38	0.80	0.55	103.36%
desde 1990	0.31	0.33	-0.01	-0.46	-4.54%	0.36	0.80	0.53	103.70%
desde 2000	0.31	0.33	-0.02	-0.71	-6.82%	0.30	0.79	0.54	104.30%

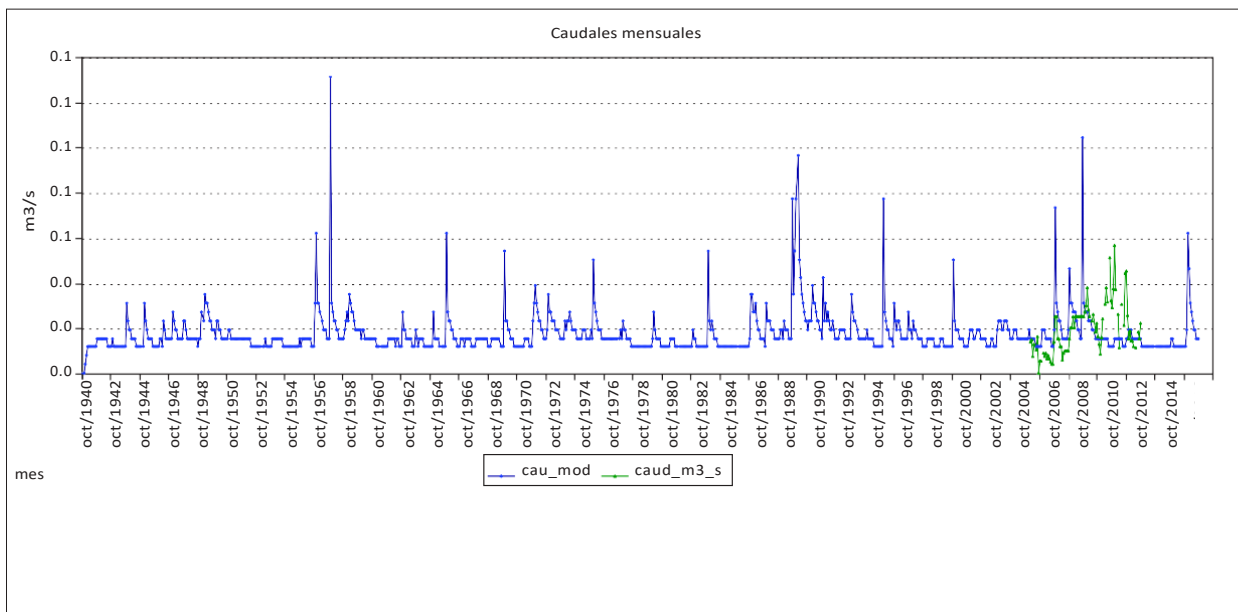
Nombre punto control: Font del Barret

Código punto control: 88502

Pequeñas cuencas

sup (km2): 4 Manantiales

50000371



	Qcalc (m3/s)	Qobs (m3/s)	Bias (calc-obs) (m3/s)	Bias (hm3/año)	Bias relativo (%)	E coeficien (=1 perfecto)	Rs (=1 perfecto)	ISE Datos coincidentes (=0 perfecto)	ISE Datos coincidentes (%)
desde 1940	0.02	0.02	0.00	0.01	2.43%	-0.95	0.50	0.82	100.00%
desde 1980	0.02	0.02	0.00	0.01	2.43%	-0.95	0.50	0.82	100.00%
desde 1990	0.02	0.02	0.00	0.01	2.43%	-0.95	0.50	0.82	100.00%
desde 2000	0.02	0.02	0.00	0.01	2.43%	-0.95	0.50	0.82	100.00%