

# Prerequisites

- **JRE ( Java Runtime Environment )** és el conjunt de programes i llibreries de Java necessaris per a executar aplicacions desenvolupades en aquest llenguatge de programació.

Web:

<http://www.oracle.com/technetwork/java/javase/downloads/index.html>

- **JDK ( Java Development Kit )** és un programari que proveu eines de desenvolupament per a la creació de programes en Java.

Web:

<http://www.oracle.com/technetwork/java/javase/downloads/index.html>

- **Eclipse ( Java EE Developers )** és un entorn integrat de desenvolupament de codi obert programat principalment amb Java per desenvolupar projectes amb gairebé qualsevol llenguatge de programació.

Web: <http://www.eclipse.org/>

- **Apache Tomcat ( Core )** funciona com un contenidor de Servlets de codi obert desenvolupat per l'Apache Software Foundation ( ASF ). Tomcat implementa les especificacions dels Servlets i de JSP.

Web: <http://tomcat.apache.org/index.html>

Instal·lem JRE, JDK i l'Eclipse i descomprimim el fitxer de Tomcat en qualsevol directori. Seguidament iniciem l'Eclipse i ens dirigim a Window -> Preferències -> Server -> Runtime Environment i cliquem el botó Add. Seleccionem la versió de Tomcat que hem descarregat i cliquem el botó Next. Ens apareixerà una finestra com aquesta:

### Tomcat Server


Specify the installation directory

Name:  
Apache Tomcat v6.0

Tomcat installation directory:

apache-tomcat-6.0.26

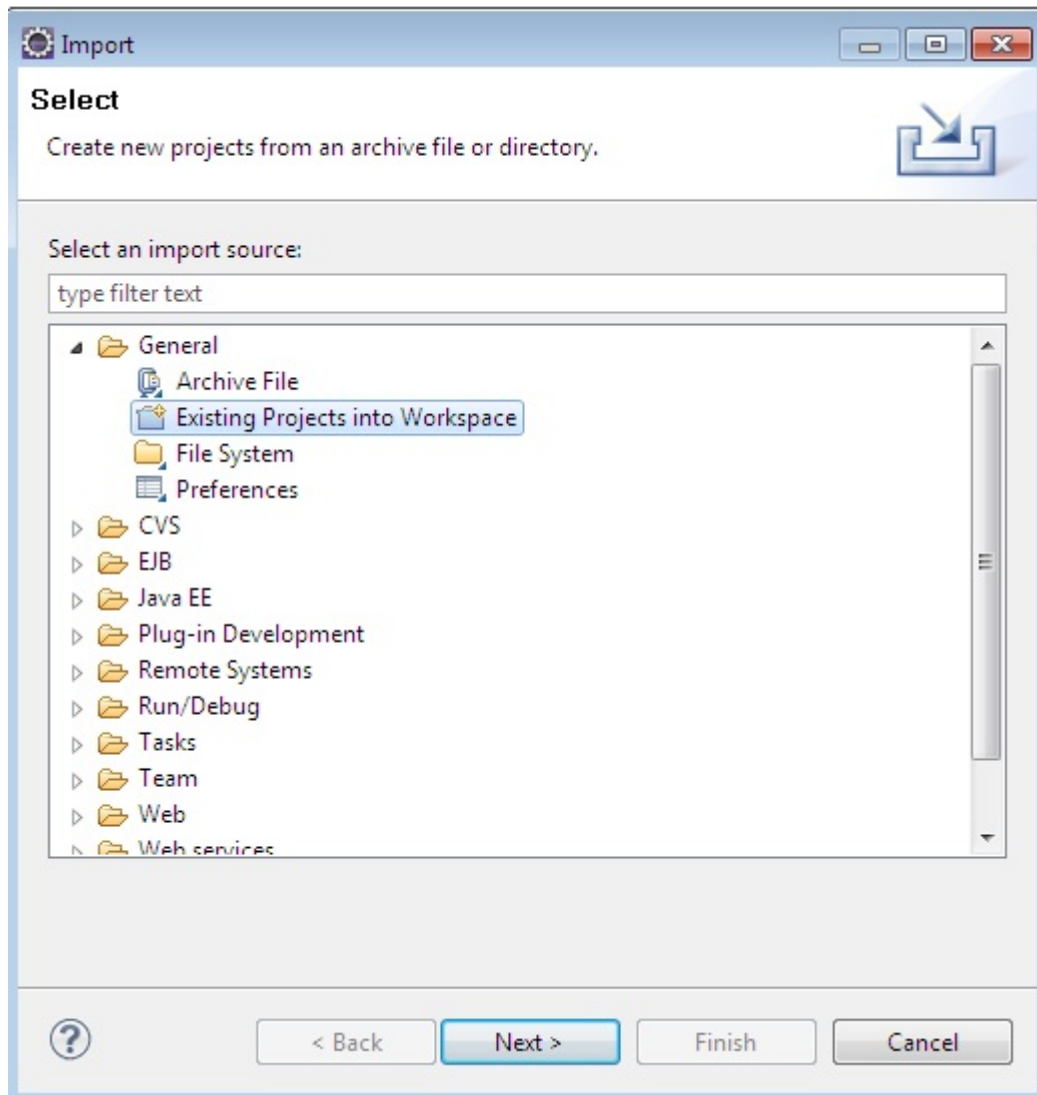
JRE:  
Workbench default JRE



Aleshores cliquem en "Browser" i seleccionem el directori on hem descomprimit Tomcat. Finalment cliquem en "Download" and Install" i seguidament en "Finish" i ja tenim Tomcat instal·lat a l'Eclipse.

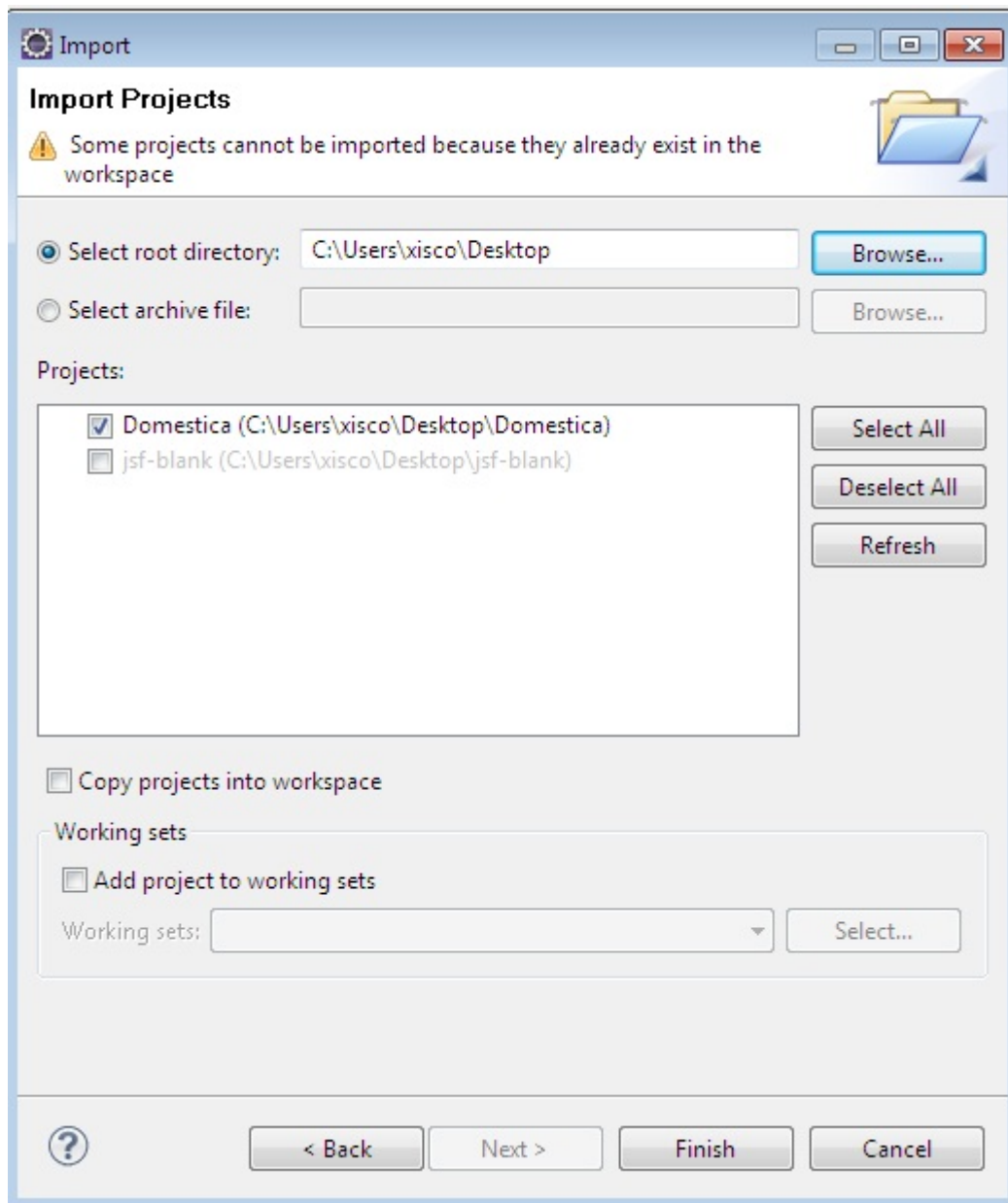
# Importar *Domestica*

Anem a File -> Import, i en eixirà una finestra com la següent:



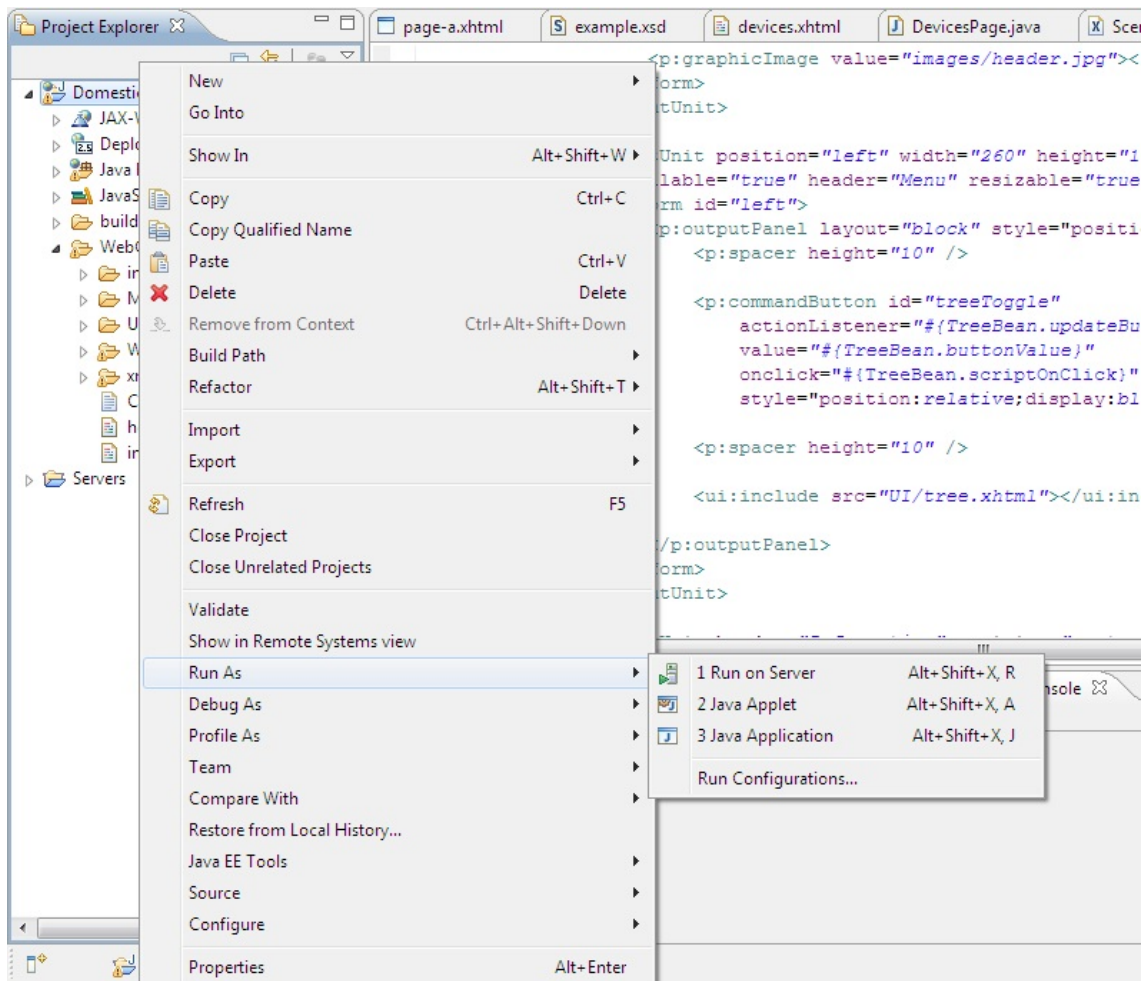
Cliquem sobre “Existing Projects into Workspace” i seguidament en el botó “Browser” de la nova finestra. Naveguem fins a la carpeta on es troba la carpeta “Domotica” i cliquem en Acceptar.

**Es recomanable** copiar la carpeta del CD al disc dur abans d’importar-la, següent l’opció més recomanable la carpeta de treball d’Eclipse, anomenada “workspace”. Quan cliquem en Acceptar es mostra la següent finestra:



En la part central de la finestra es mostren tots el projectes existents a la carpeta seleccionada com arrel. Seleccionem “Domestica” i cliquem en “Finish”.

Finalment, per poder executar el projecte, soles tindrem que clicar amb el botó secundari sobre el nom del projecte en “Project Explorer” -> Run As -> Run On Server.



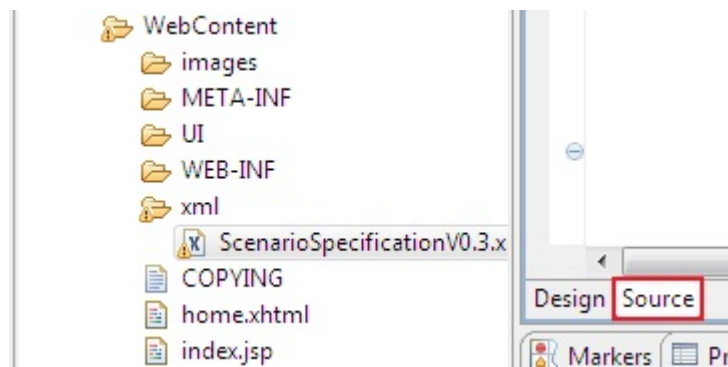
## Provar *Domestica* amb dispositius reals

Durant el desenvolupament de *Domestica*, l'aplicació no ha pogut realitzar, en algunes ocasions, la connexió amb el servidor Servlet i per tant, algunes línies de codi han segut comentades per tal de facilitar el seu desenvolupament. Si es vol provar l'aplicació en una situació real, sols tindrem que descomentar les línies 175 i 256 del fitxer `/src/beans/DevicesPage.java` que criden a la funció `requestHTTP` que és l'encarregada de realitzar les peticions HTTP.

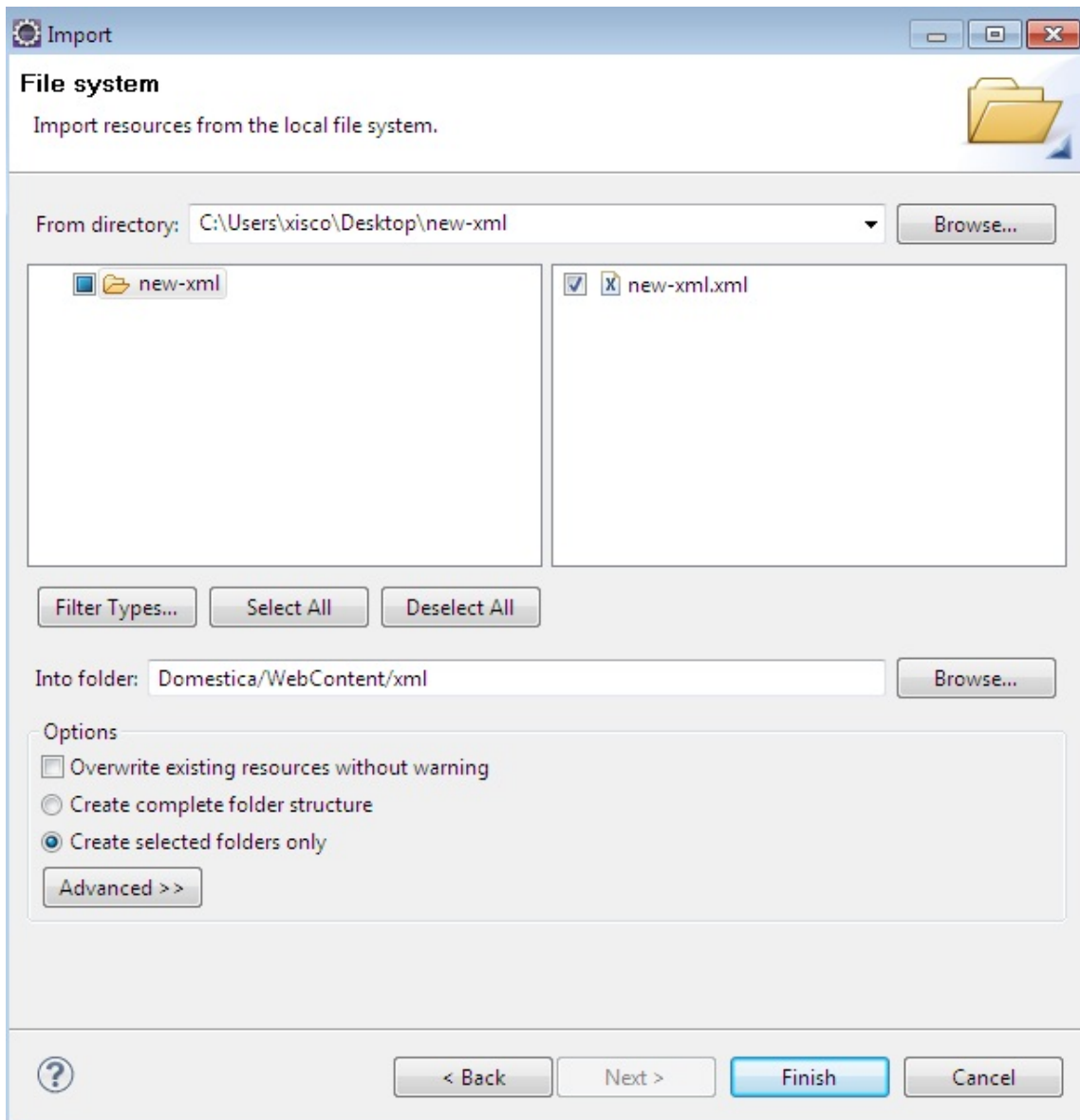
```
_requestHTTP(DeviceType, Action);
```

## Modificar Fitxer XML

El fitxer XML es troba al directori WEBContent/xml. Podrem modificar-lo fent doble clic sobre el seu nom i seleccionant la pestanya "Source".



En canvi, si el que volem es utilitzar un altre fitxer XML, cliquem amb el botó secundari sobre la carpeta "xml" -> Import -> File System i seleccionem l'XML.



Per últim, sols tindrem que modificar la línia 64 del fitxer  
/src/beans/LoadData.java

```
String filepath =  
context.getRealPath("xml/ScenarioSpecificationV0.3.xml");
```

**Exemple:**

Si el nou Xml s'anomena *new-xml.xml* quedaria així:

```
String filepath = context.getRealPath("xml/new-xml.xml");
```