

PROYECTO DE TRES EDIFICIOS
DE CUATRO PLANTAS CON VIVIEN-
DAS SUBVENCIONADAS EN
ALACUAS - PROPIETARIO D. RAMON
VILAR - E. - 1:200

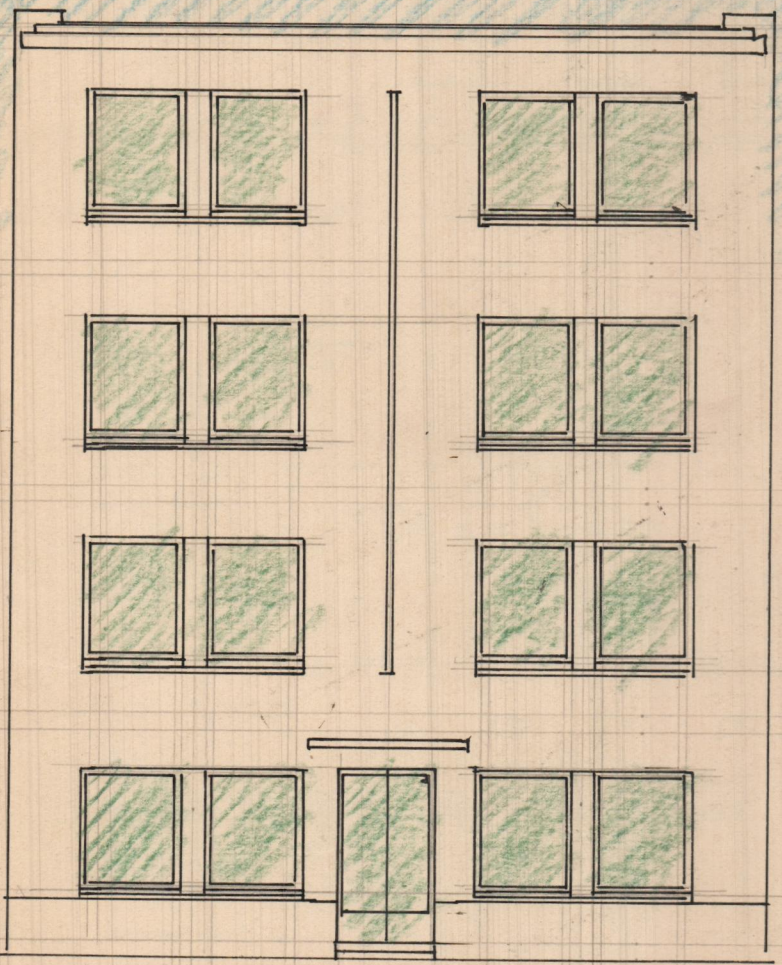
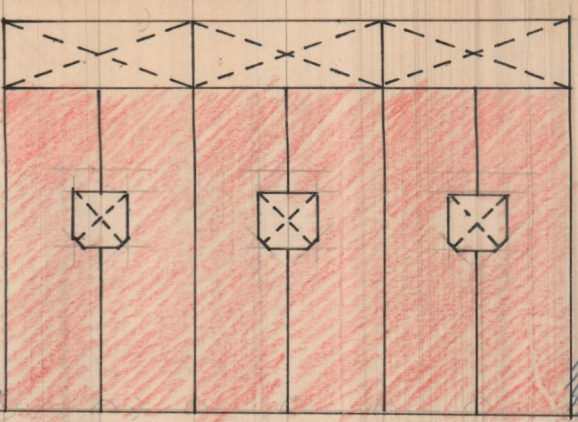
Valencia, Febrero de 1958
EL ARQUITECTO

CARRERA DE MISLATA A TORRENTE

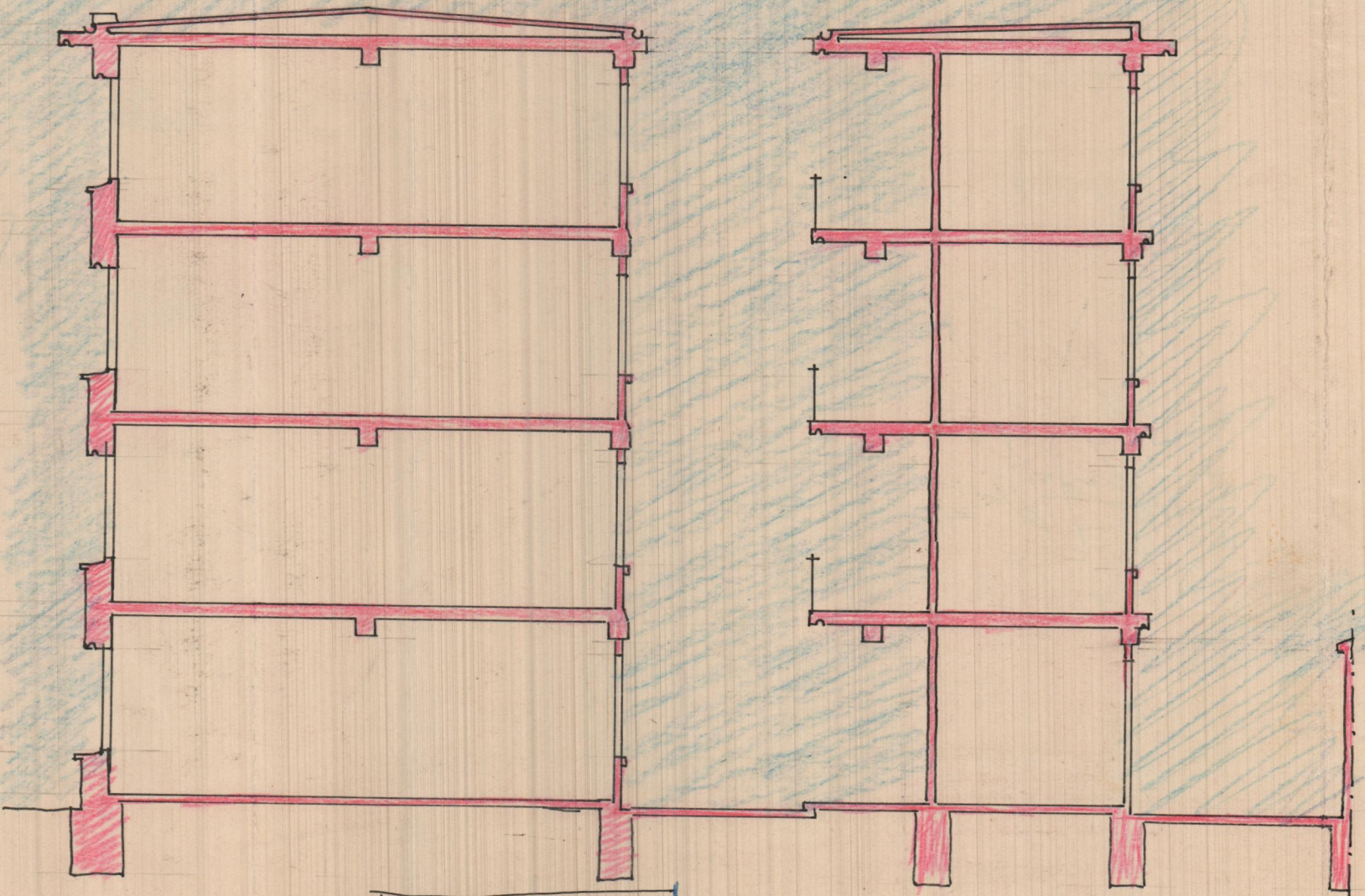
AVENIDA DE GASPAR BONO

CALLE DE ISABEL LA CATOLICA

EMPLAZAMIENTO
E. - 1:400



FACHADA



SECCION LONGITUDINAL