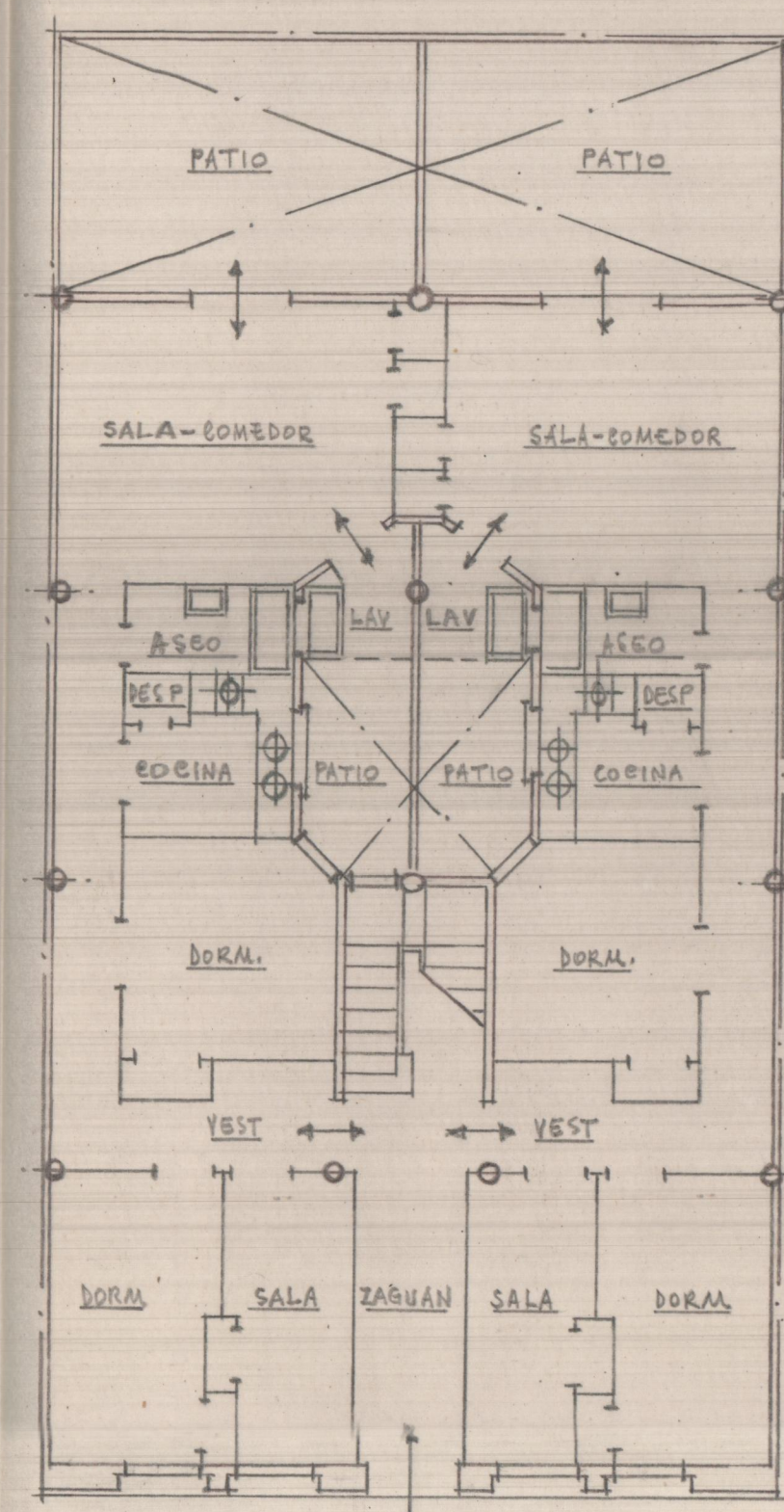
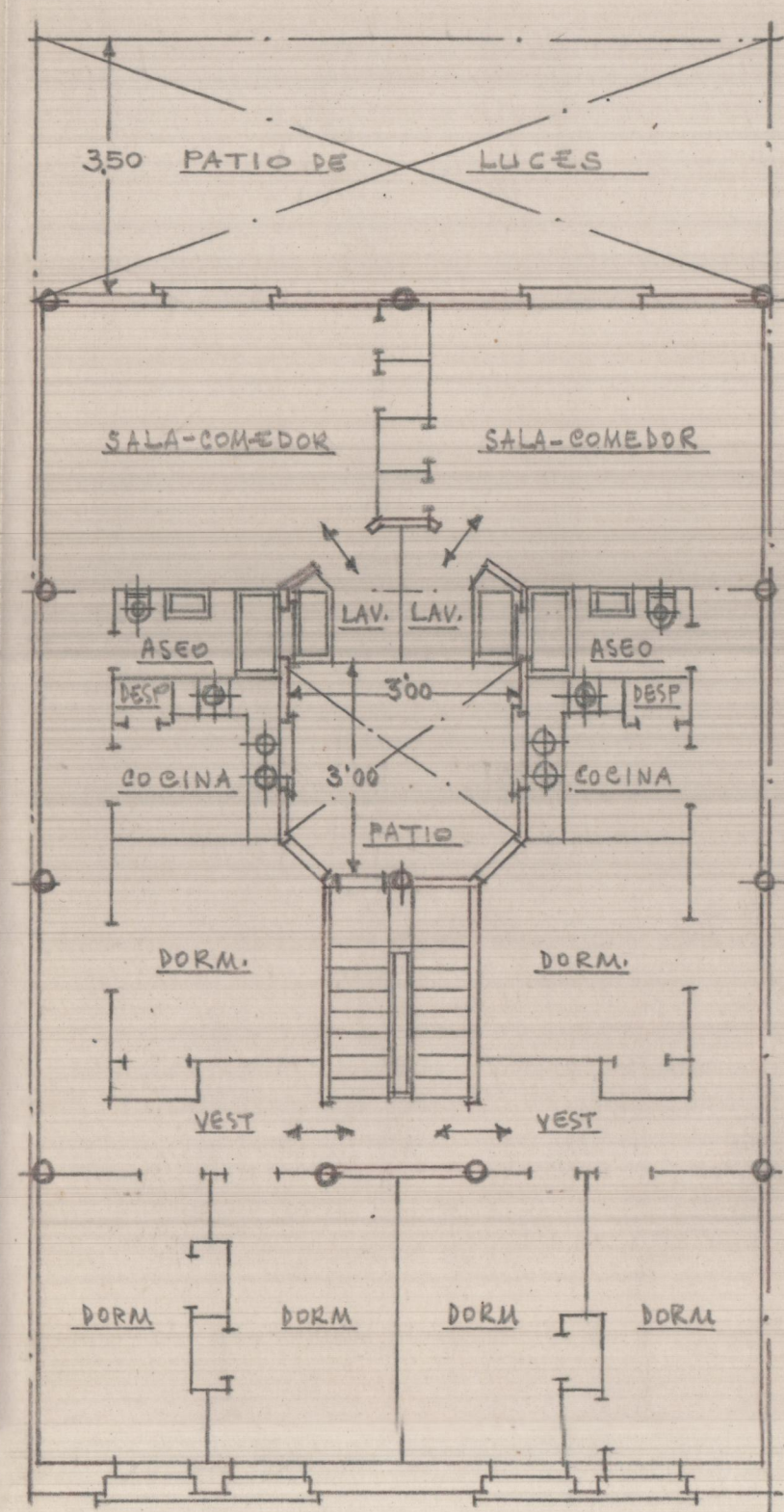


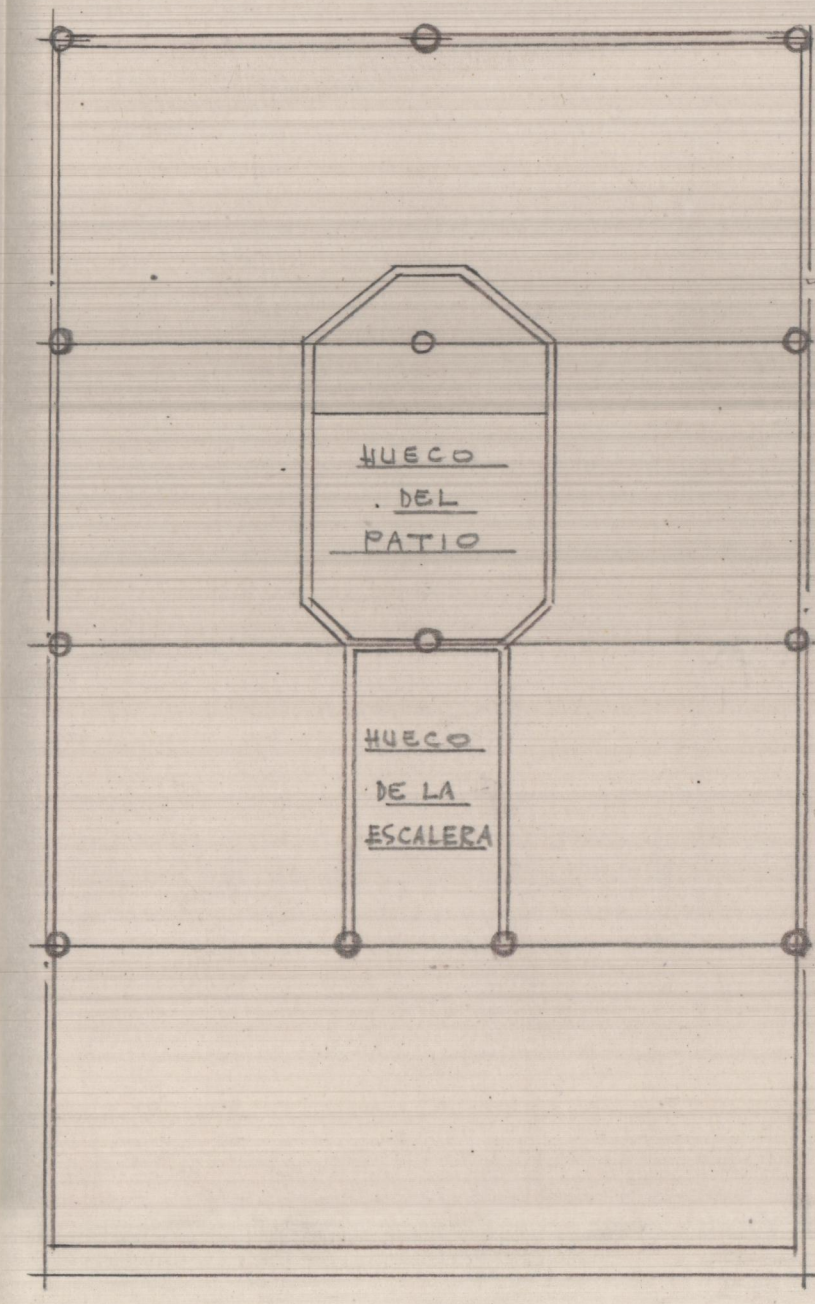
Planta de cimentación y de vigas



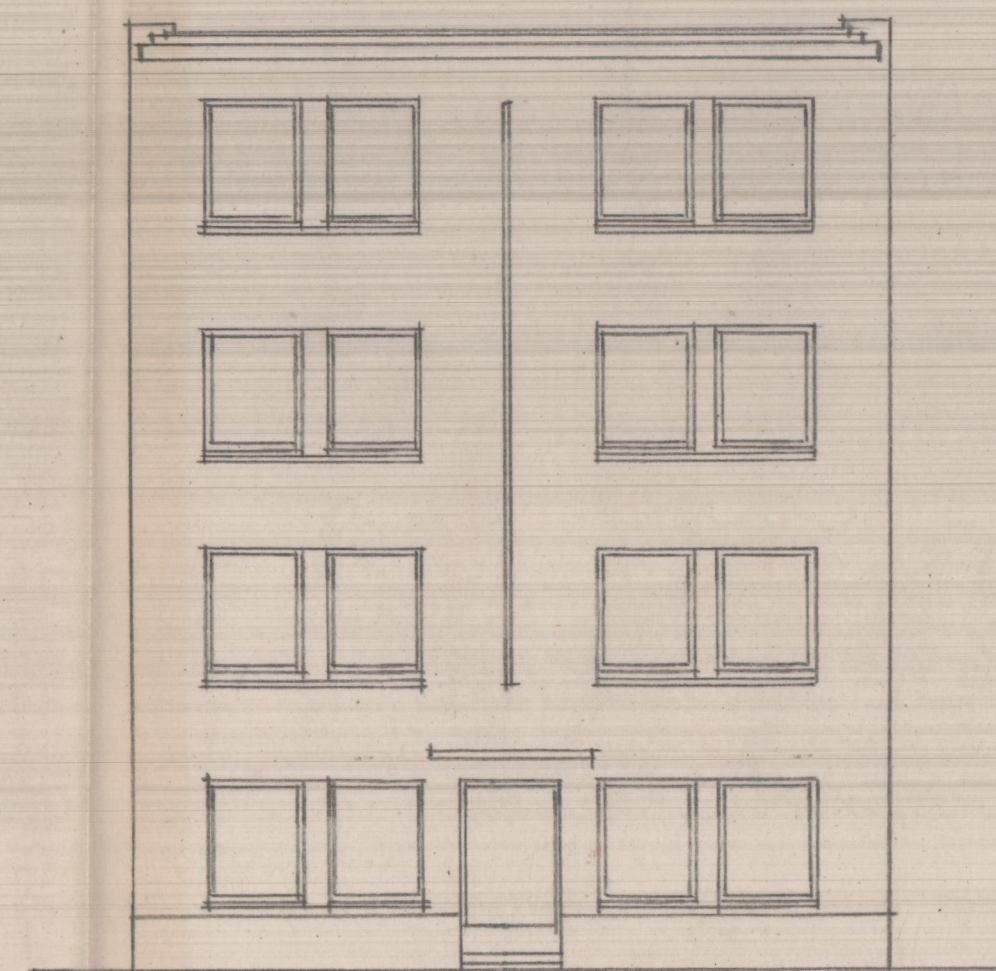
Planta baja (disposición)



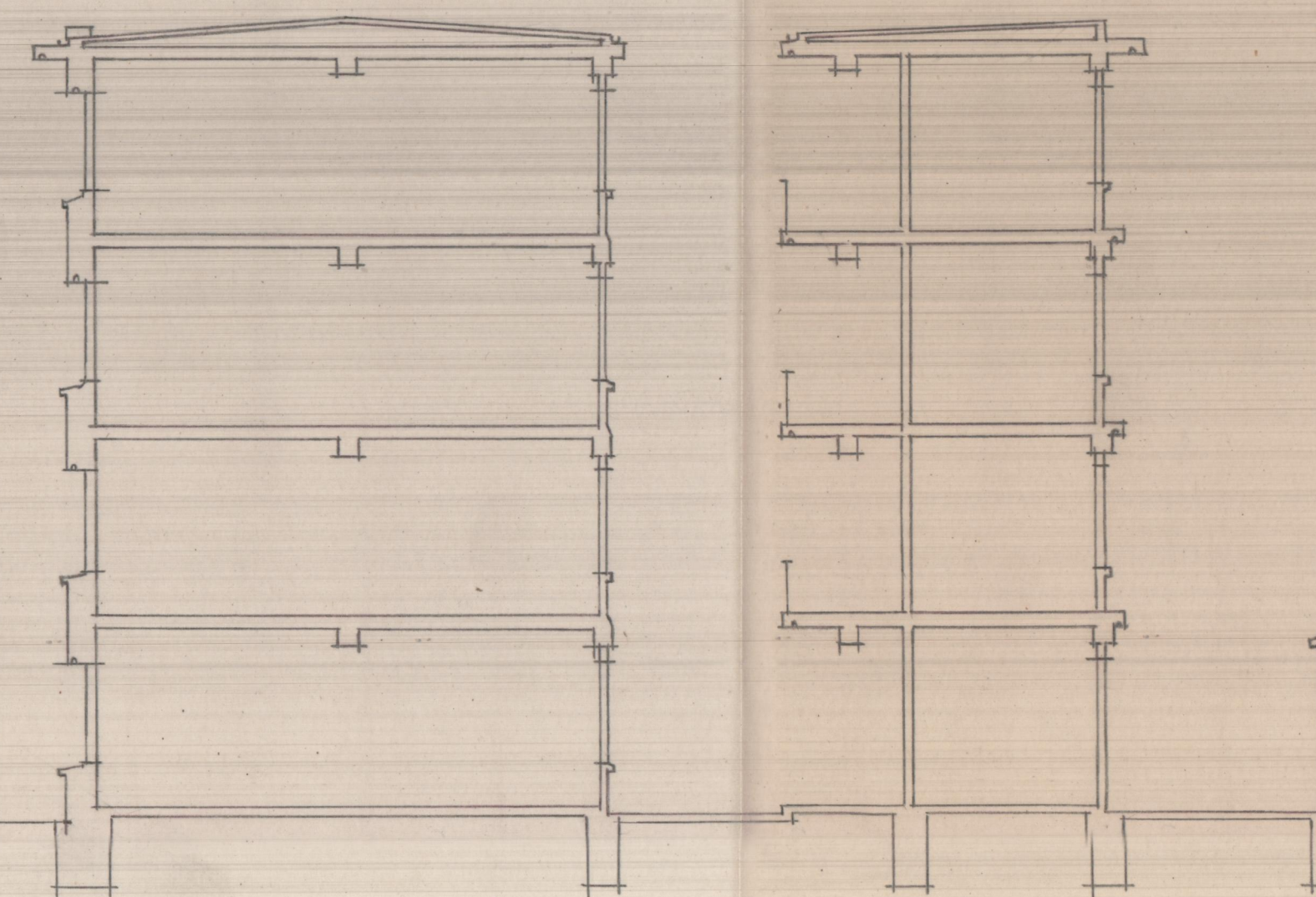
Planta alta (disposición)



Estructura de fijos y cubierta



Fachada



Sección longitudinal

PROYECTO DE TRES EDIFICIOS DE CUATRO PLANTAS CON VIVIENDAS SUBVENCIONADAS EN ALACUAS - PROPIETARIO = Sr. Ramón Vilab

ESCALA = 1:100

Valencia 14 de Febrero de 1959
EL ARQUITECTO