

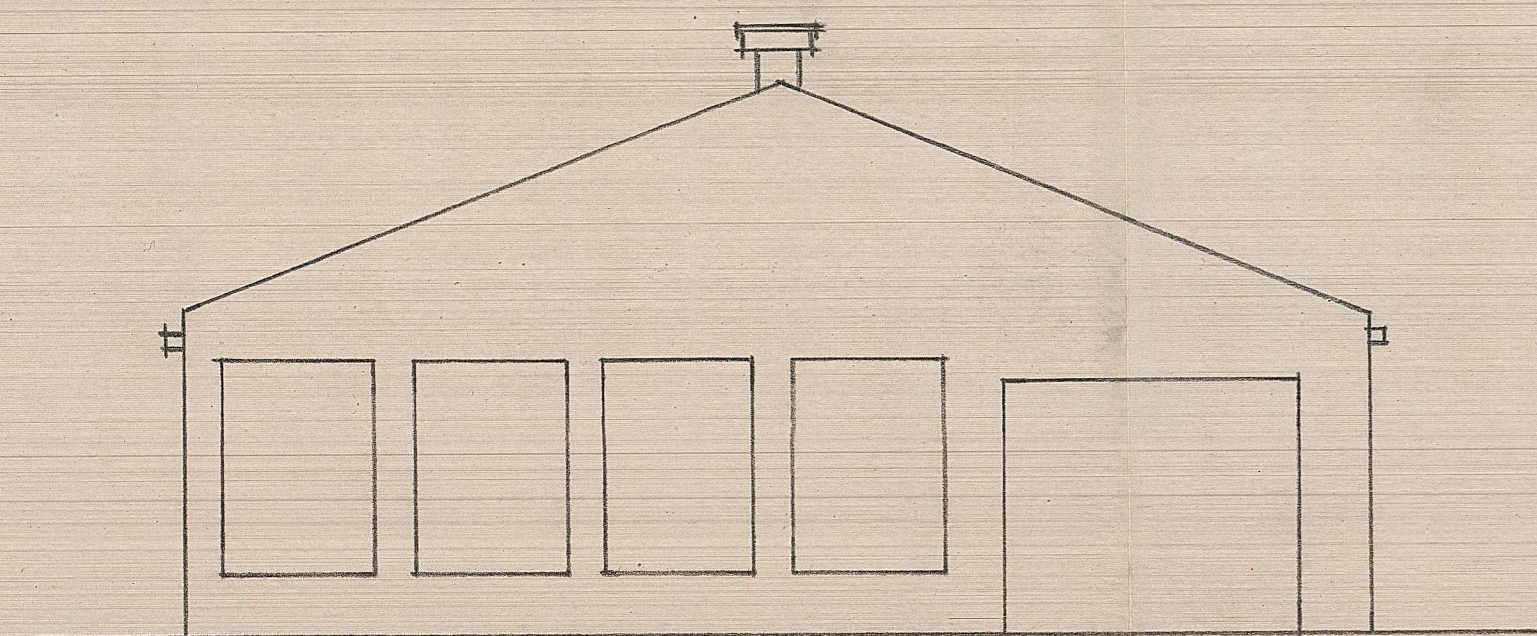
Cimentación



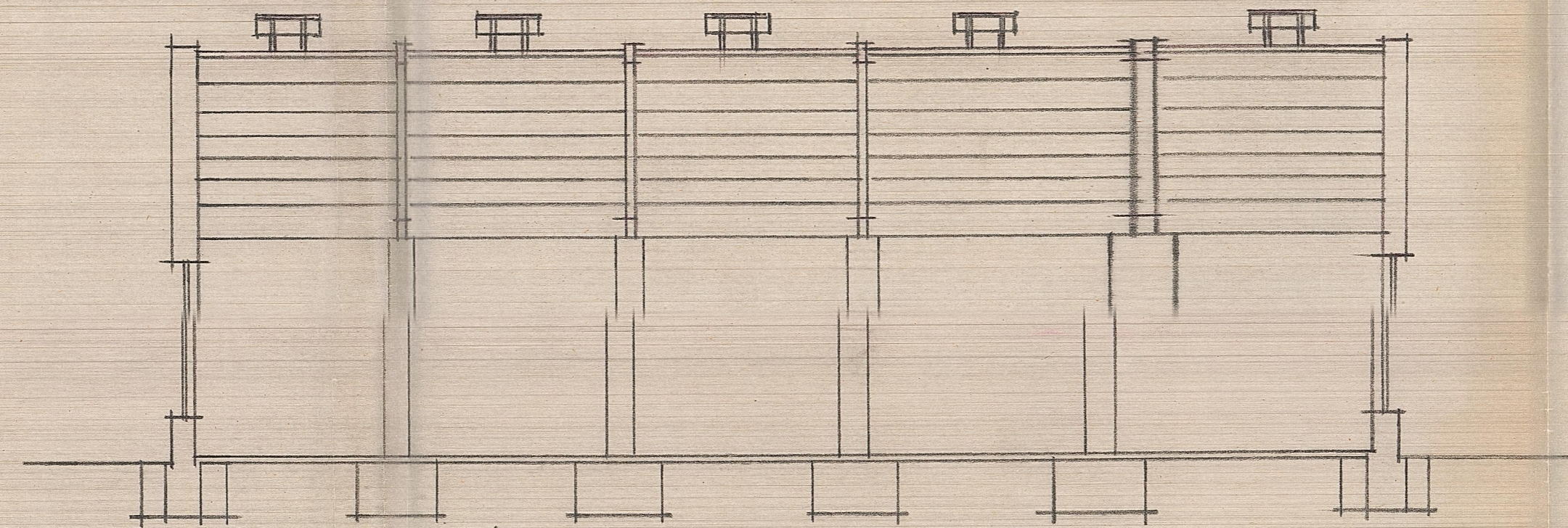
Distribución



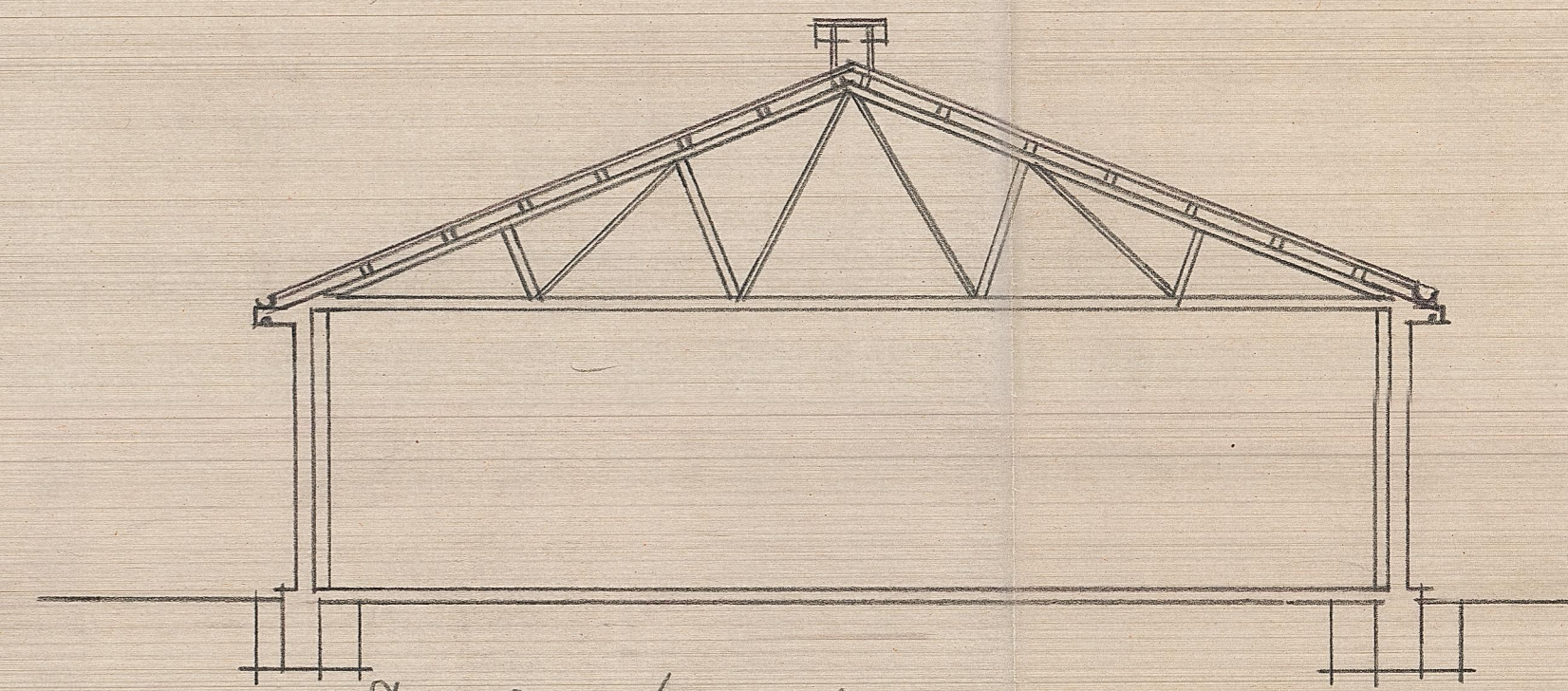
Estructura de cubierta



Fronte



Sección longitudinal



Sección transversal

PROYECTO DE ALMACEN PARA
D. ANTONIO BORRAS MONPO
SITUADO EN LA C. STA BARBARA N° 1
EN OLLERIA — ESCALA=1:10

Valencia, Abril 1965
EL ARQUITECTO