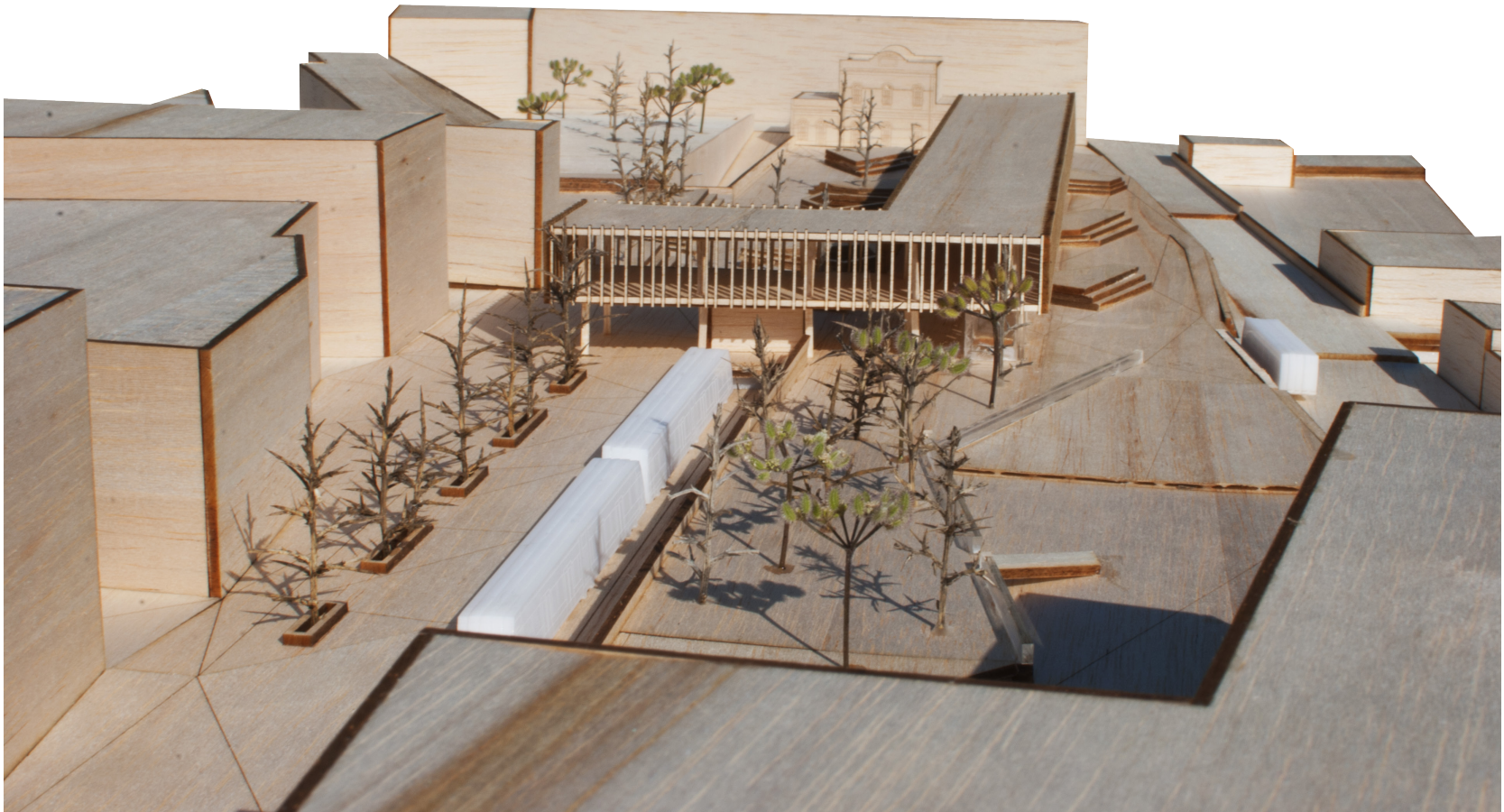


# EIB Estación Intermodal en Bétera

T4 Prof. Vicente Corell | Eduardo de Miguel

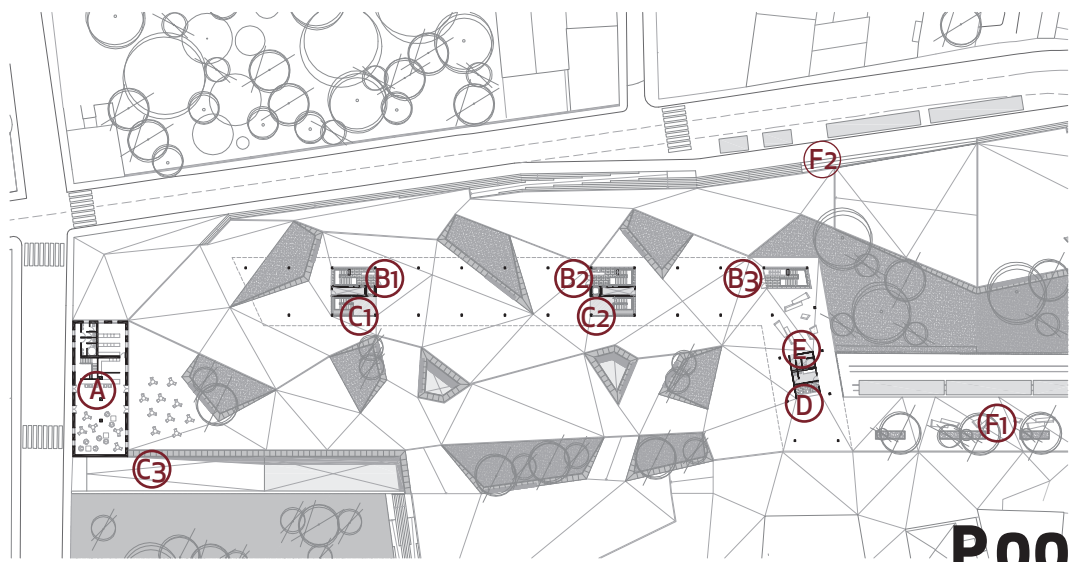
MARÍA TREJO FERNÁNDEZ



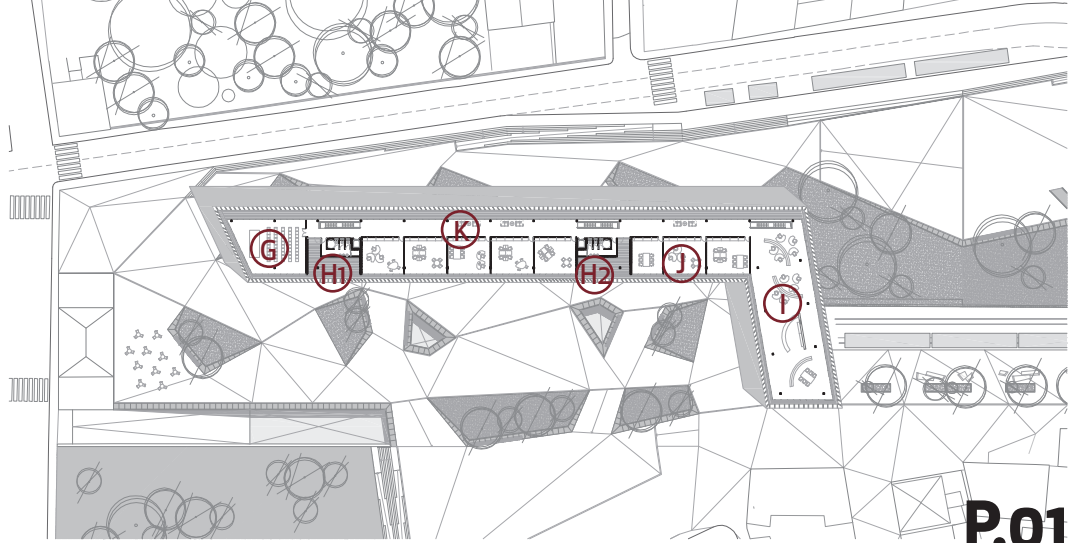
Bétera está situada en la vertiente sur de la Sierra Calderona a 15 Km de Valencia y a 23 Km del mar Mediterráneo. Cuenta con una superficie de 75,7 Km² y una población de 21512 hab.

Tras un análisis de la localidad, observamos una carencia de espacios públicos de calidad, así como una escasez de plazas y zonas verdes. Lo cual es uno de los puntos de partida del proyecto.

Por un lado se crea una gran plaza, dividida en diferentes espacios pero tratados de la misma manera con un material continuo como es el hormigón para dar una imagen de unidad y con unos elementos verdes. Se trata de una plaza que invade todo el espacio, hasta la zona que queda por debajo del edificio de oficinas, el cual se pretende que sea un cuerpo ligero que flota por encima de esta plaza. Los elementos verdes que aparecen en la plaza son piezas también de hormigón que sirven para crear zonas donde estar o zonas de recreo, para salvar desniveles y también para crear lucernarios.



- A Cafetería
- B Acceso usuarios oficinas
- C1-C2 Acceso peatonal parking subterráneo
- C3 Acceso coches parking subterráneo
- D Punto información estación y venta de tickets
- E Aseos públicos y vestuario trabajadores estación
- F1 Andén, espacio espera tren
- F2 Espacio espera autobús



- G Sala conferencias
- H Espacio terraza y núcleo aseos
- I Espacio de oficinas de uso compartido
- J Oficinas de alquiler
- K Pasillo, zona de relación con terraza exterior

Total m² oficinas = 1365 m²  
8 oficinas de alquiler de unos 50m²  
1 sala de conferencias de 112m²  
Espacio de oficinas de uso compartido de 330m²

