

# 04 CENTRO DE PRODUCCIÓN MUSICAL

RAQUEL TORRES MARRADES PFC T1



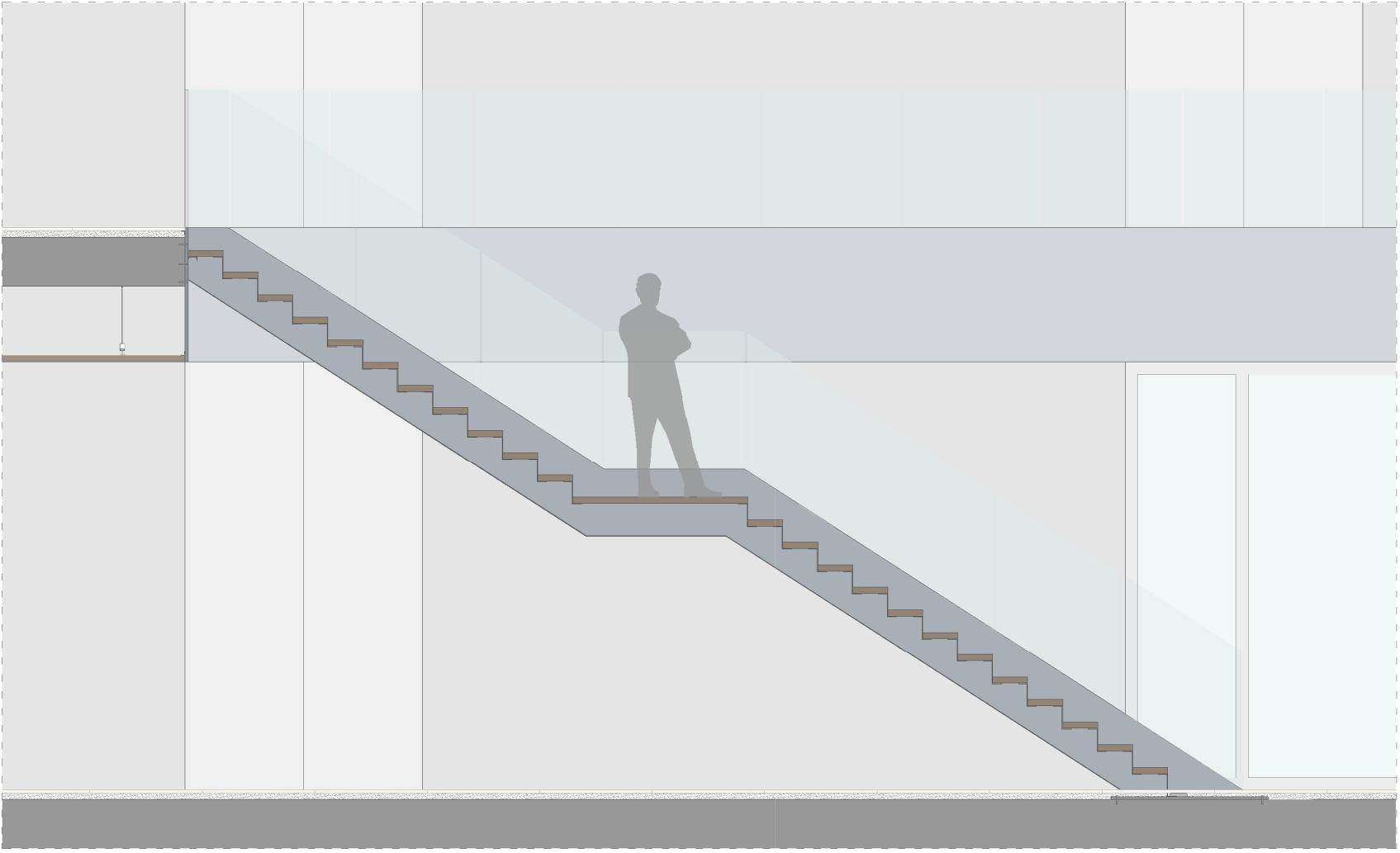
PLANTA TERCERA esc 1/300



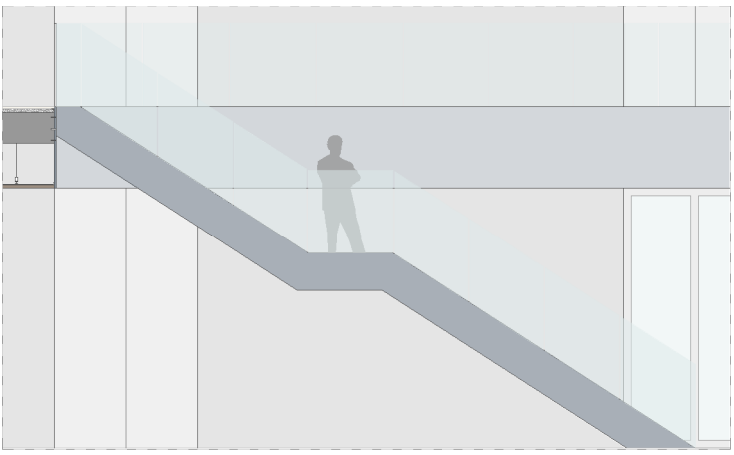
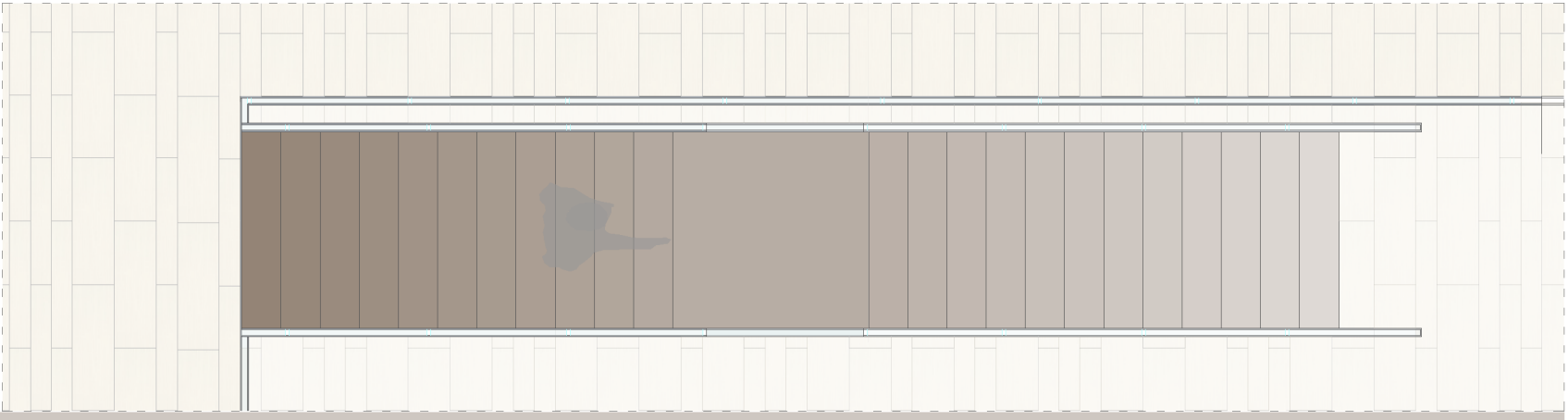
PLANTA CUARTA esc 1/300



ALZADO ESTE esc 1/300



SECCIÓN Y PLANTA ESCALERA esc 1/75



ALZADO esc 1/100

## falso techo

1. Lamas de madera maciza de cerezo, 5 cm de espesor.
2. Sistema de aluminio para cuelgue.
3. Guías de aluminio para unión entre lamas.

## pavimento

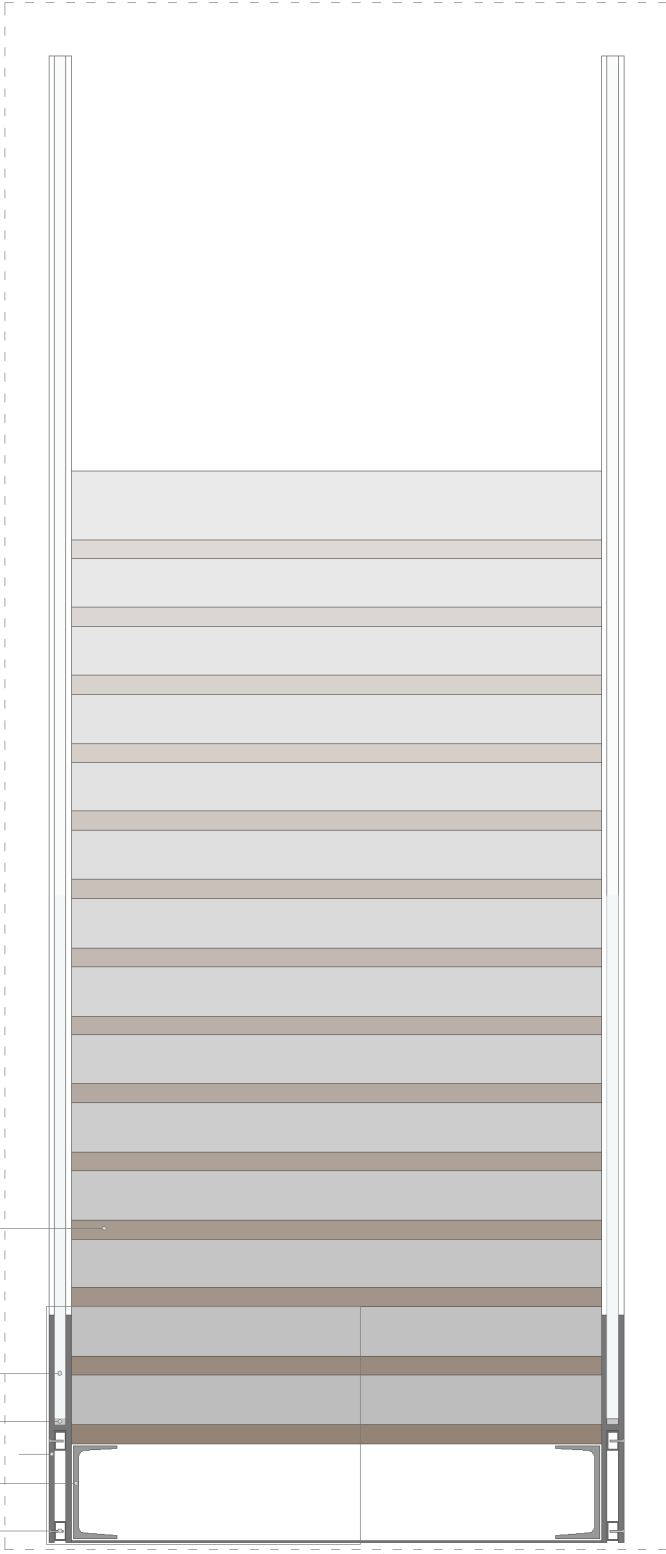
4. Mortero de agarre de 5 cm de espesor.
5. Pavimento piedra caliza 90x60 cm y 90x20 cm.

## escalera

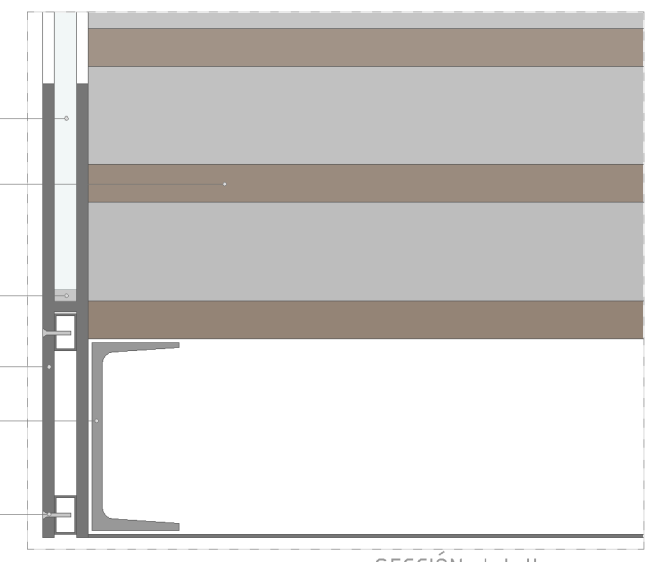
6. Barandilla de vidrio laminar de

## seguridad insertada en zanca.

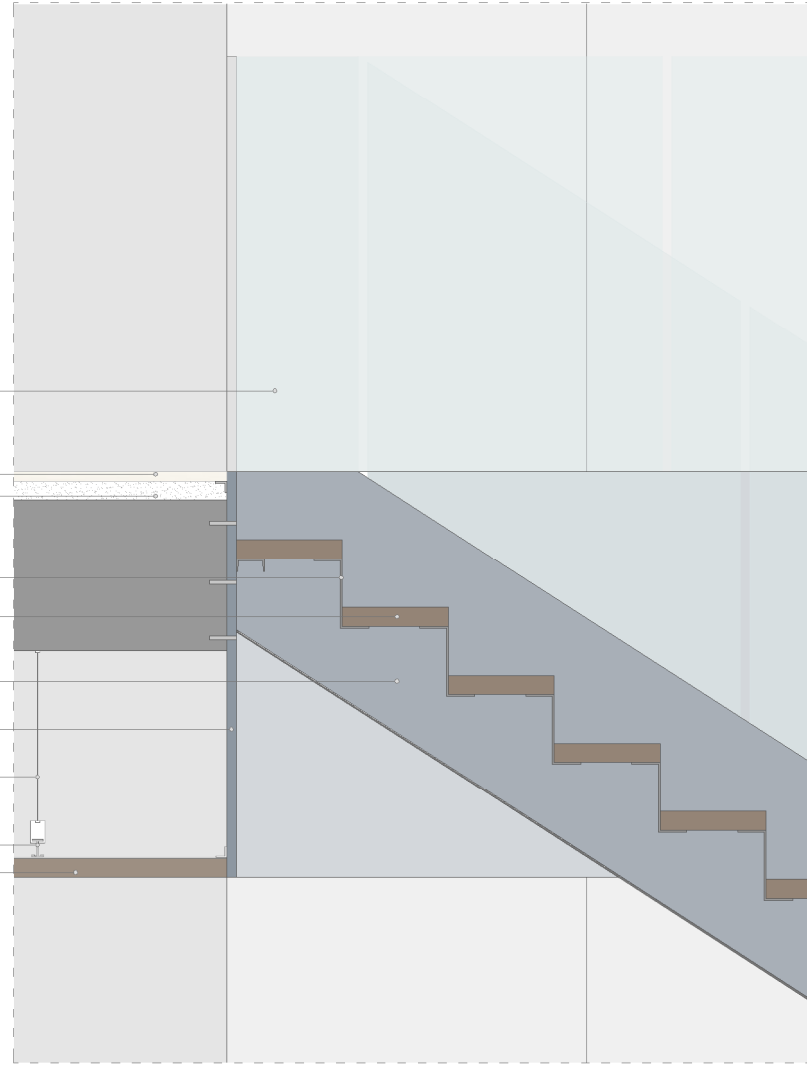
7. Junta de neopreno.
8. Huella de madera maciza antideslizante.
9. Perfil macizo 2 como contrahuella.
10. Perfil UPV.
11. Plancha de acero macizo de reparto para anclaje de escalera.
12. Doble plancha de acero acabado en azul grisáceo como zanca.
13. Plancha de acero anclada a canto de forjado acabado en azul grisáceo.
14. Tornillos embbedidos.



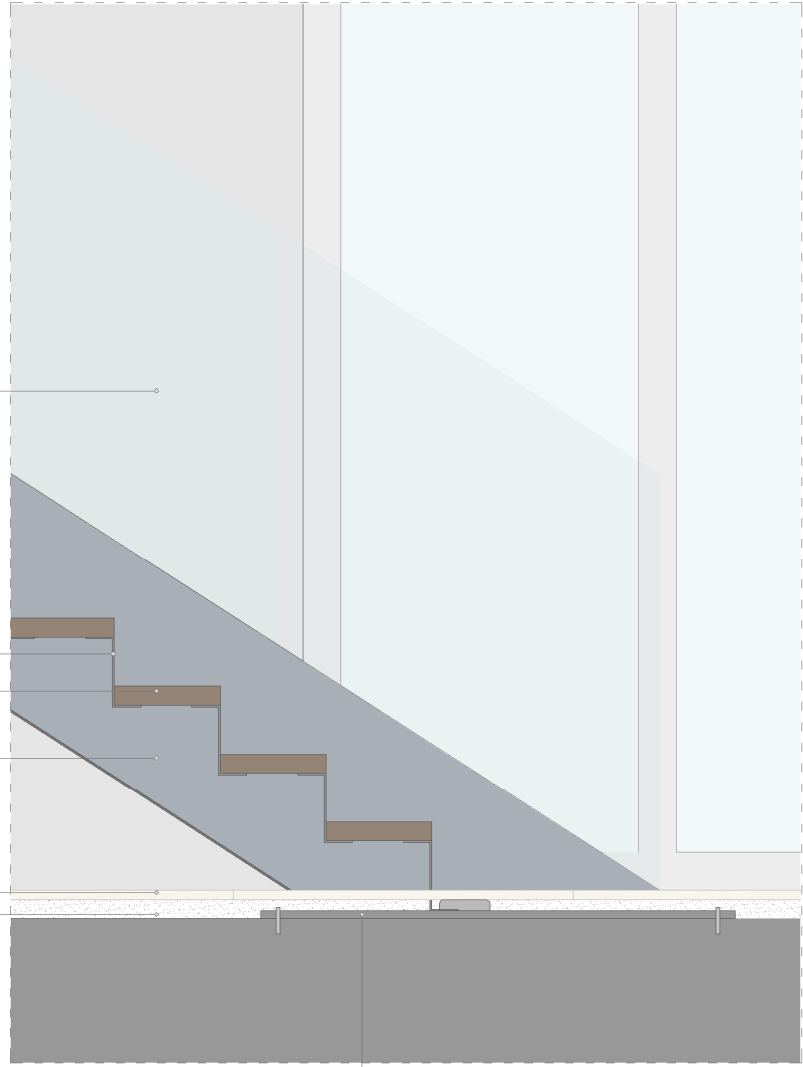
SECCIÓN transversal esc 1/20



SECCIÓN detalle esc 1/10

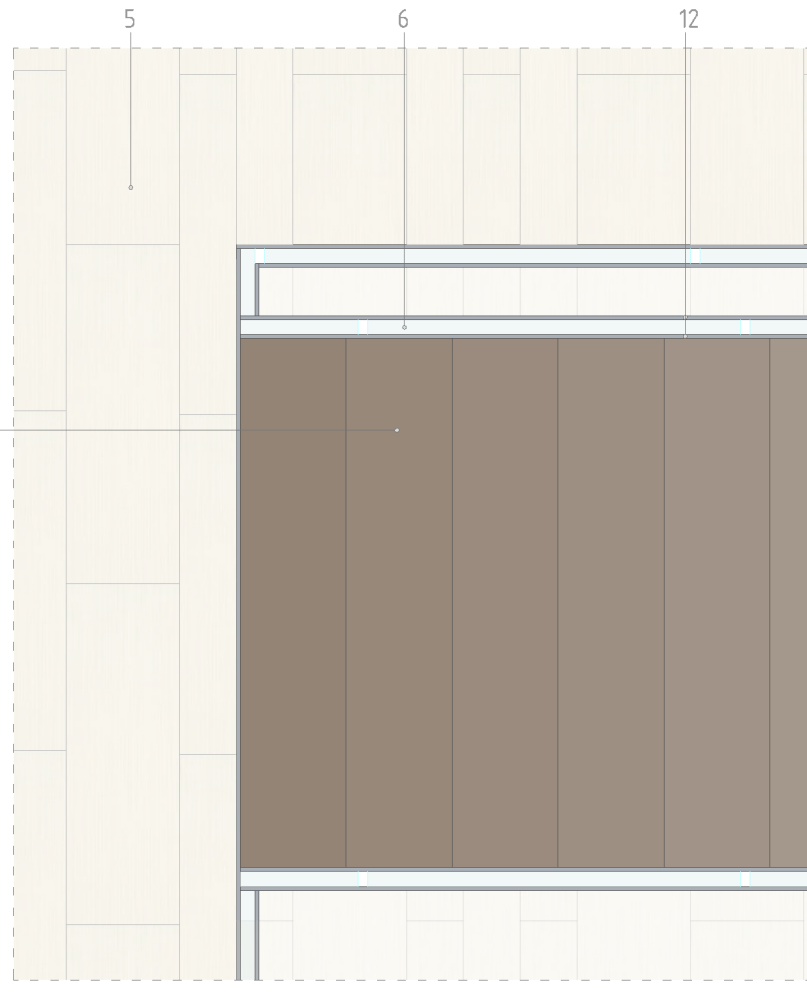


6  
5  
4  
9  
8  
12  
2  
3  
1

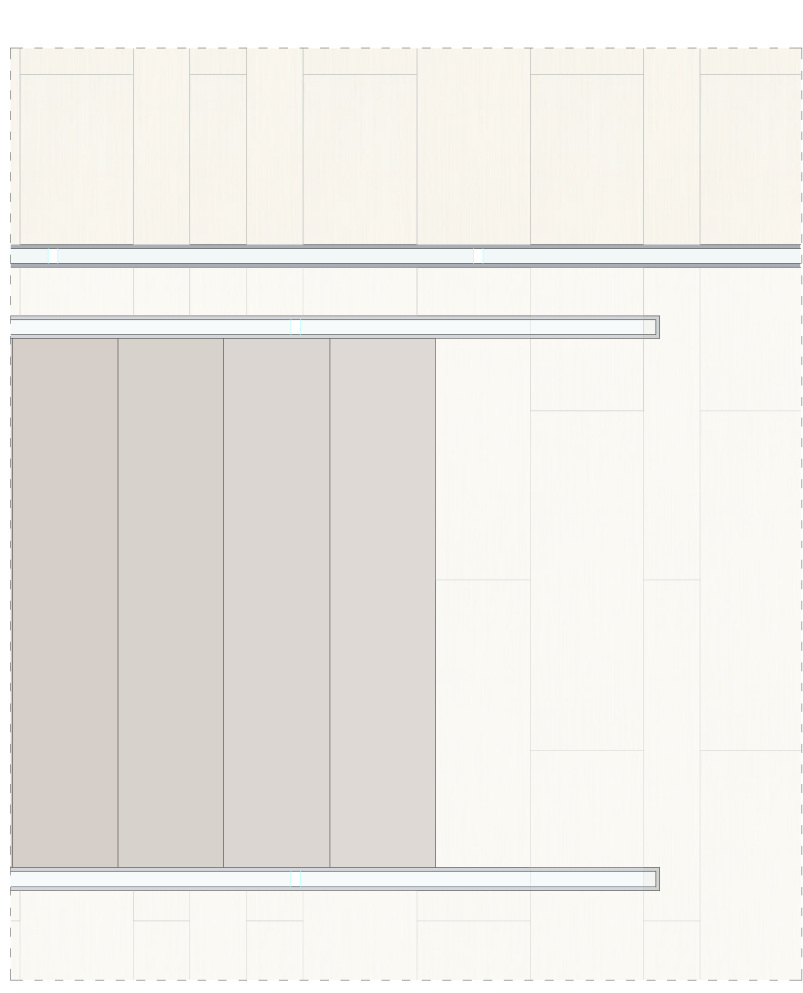


6  
5  
4  
9  
8  
12  
2  
3  
1

SECCIÓN longitudinal



5  
6  
12  
8



5  
6  
12  
8

PLANTA

DETALLE ESCALERA esc 1/20