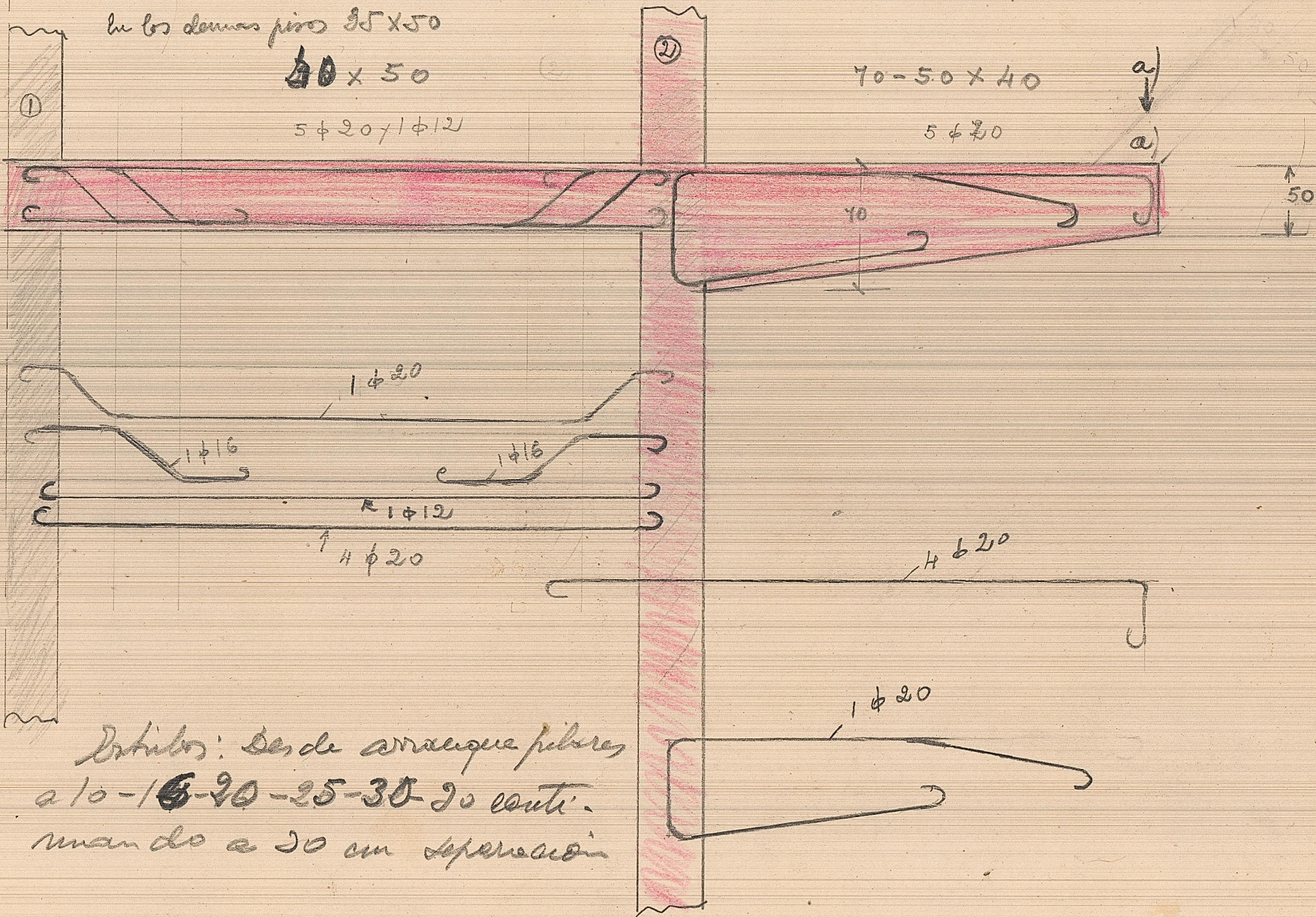


# Jáceras

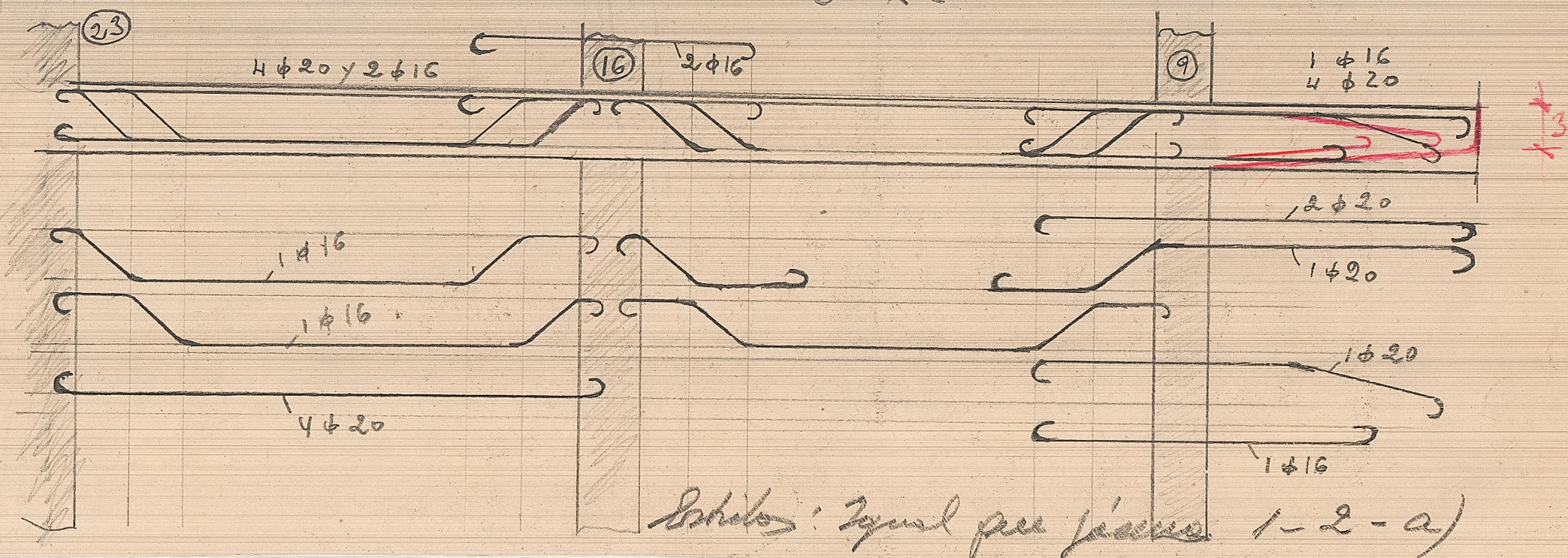
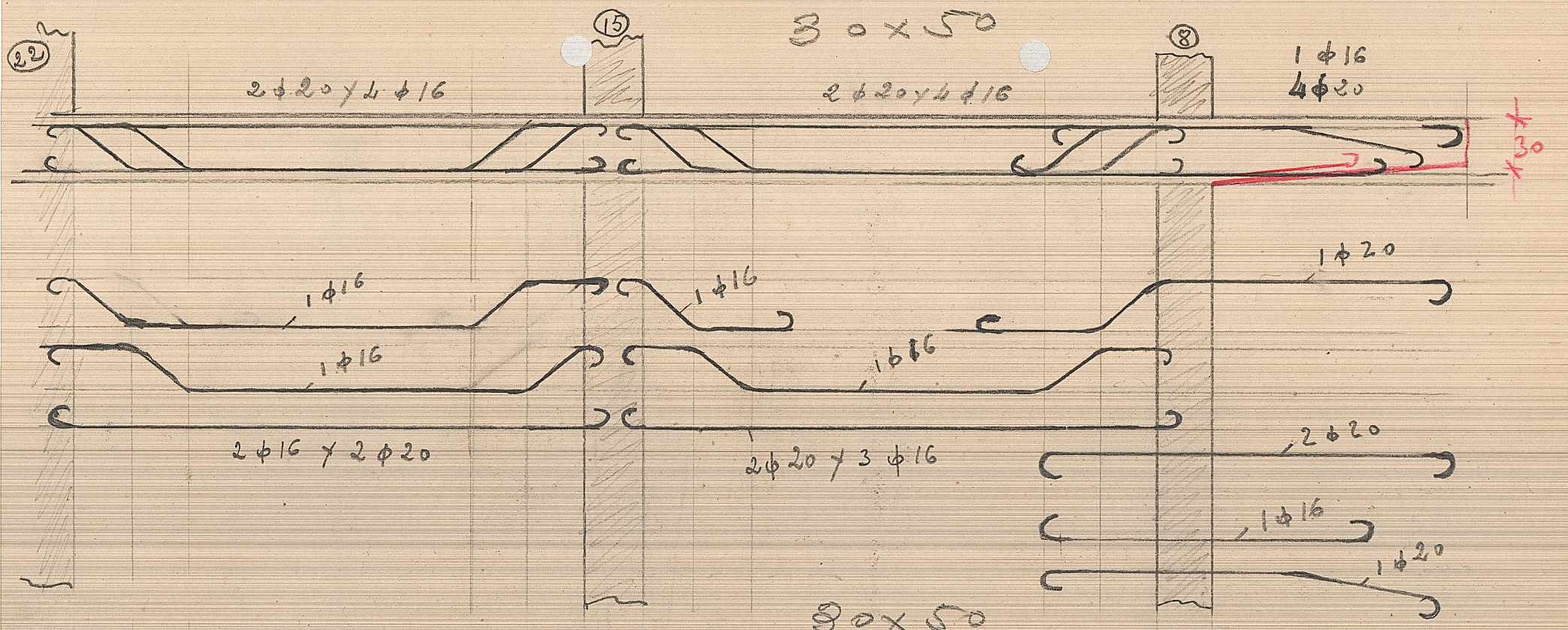
En los demás pios 95x50

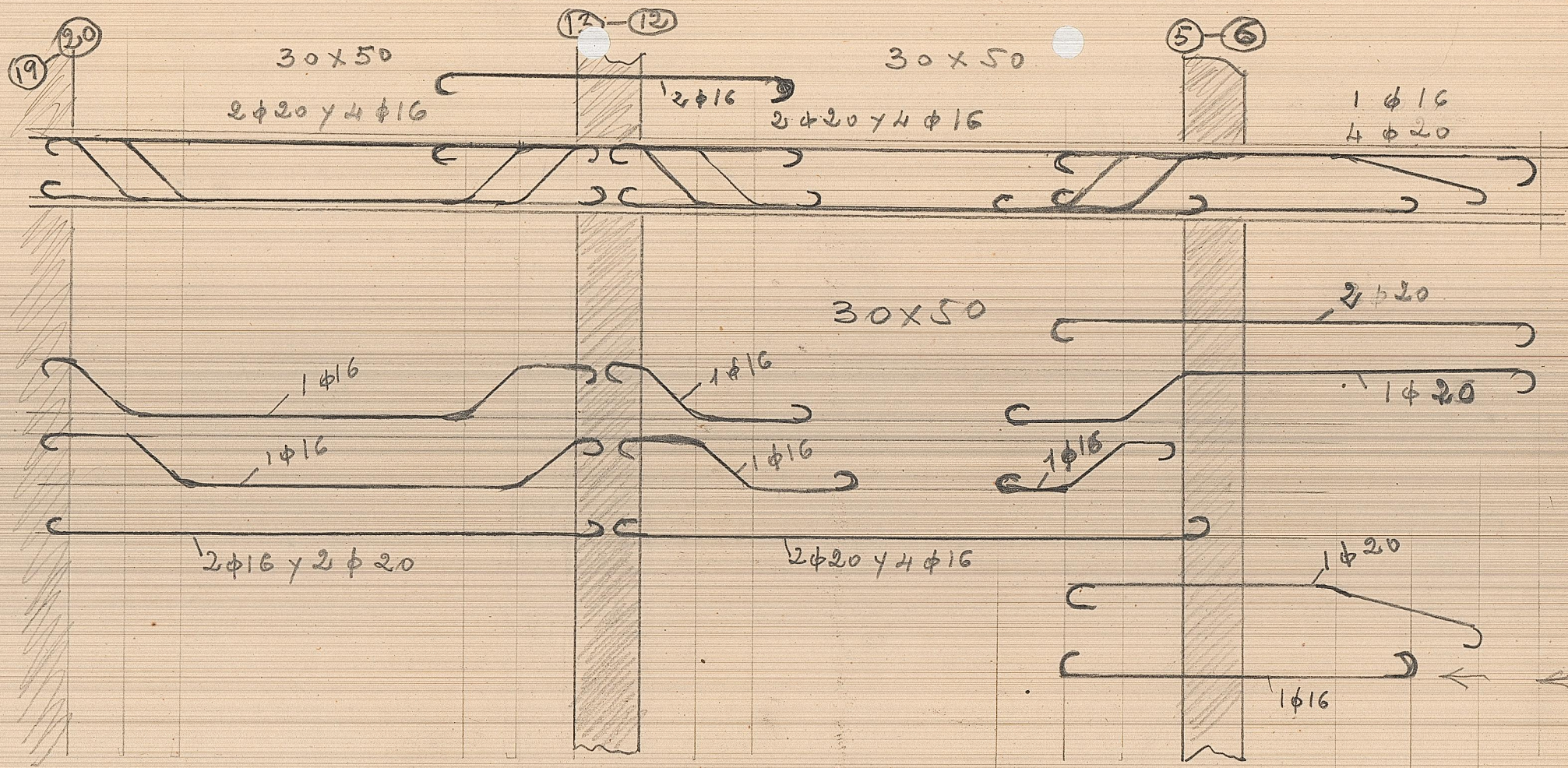
50x50

5  $\phi$  20 / 1  $\phi$  12

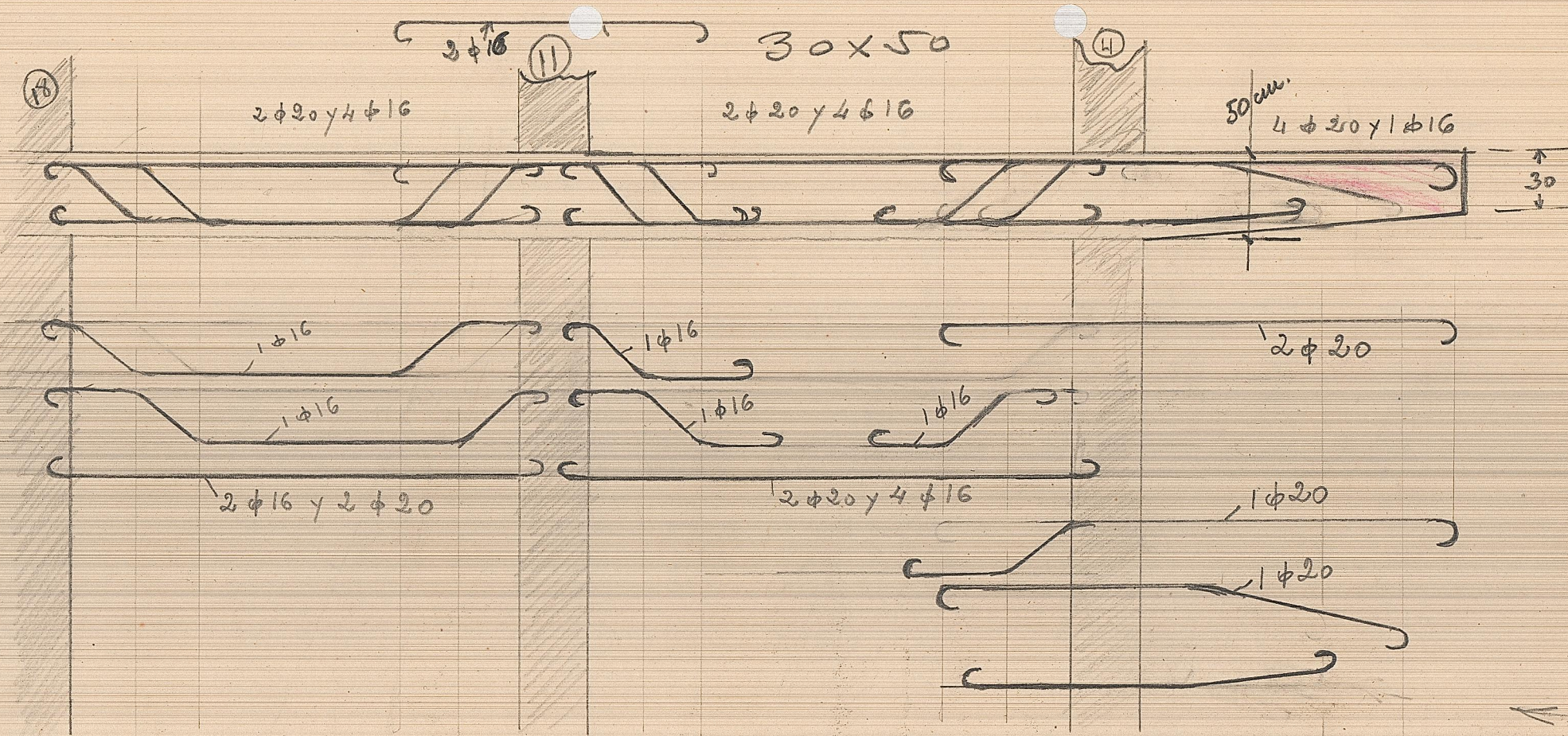


Artículos: desde cualquier fibra,  
 a 10-15-20-25-30-35 centi.  
 cuando a 50 cm separación





Estribos: Igual que hacen 1-2-a)

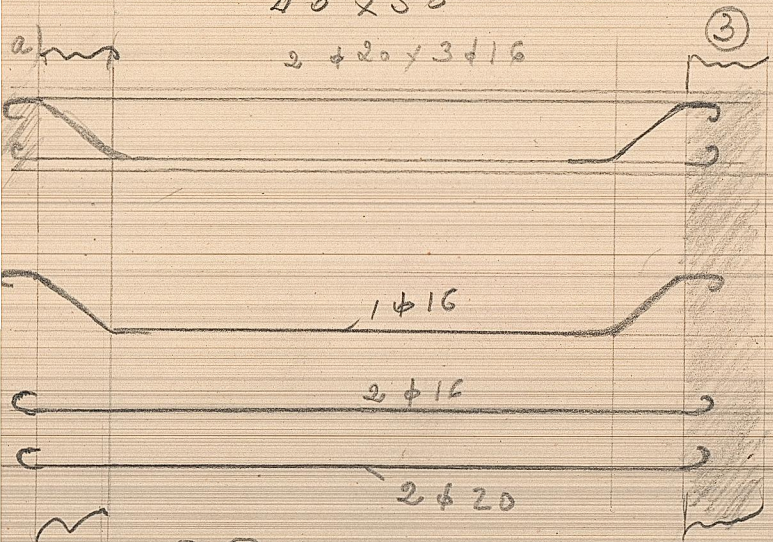


Esbozo: Igual que en figuras 1-2-a)

En los decenas puros 35x50

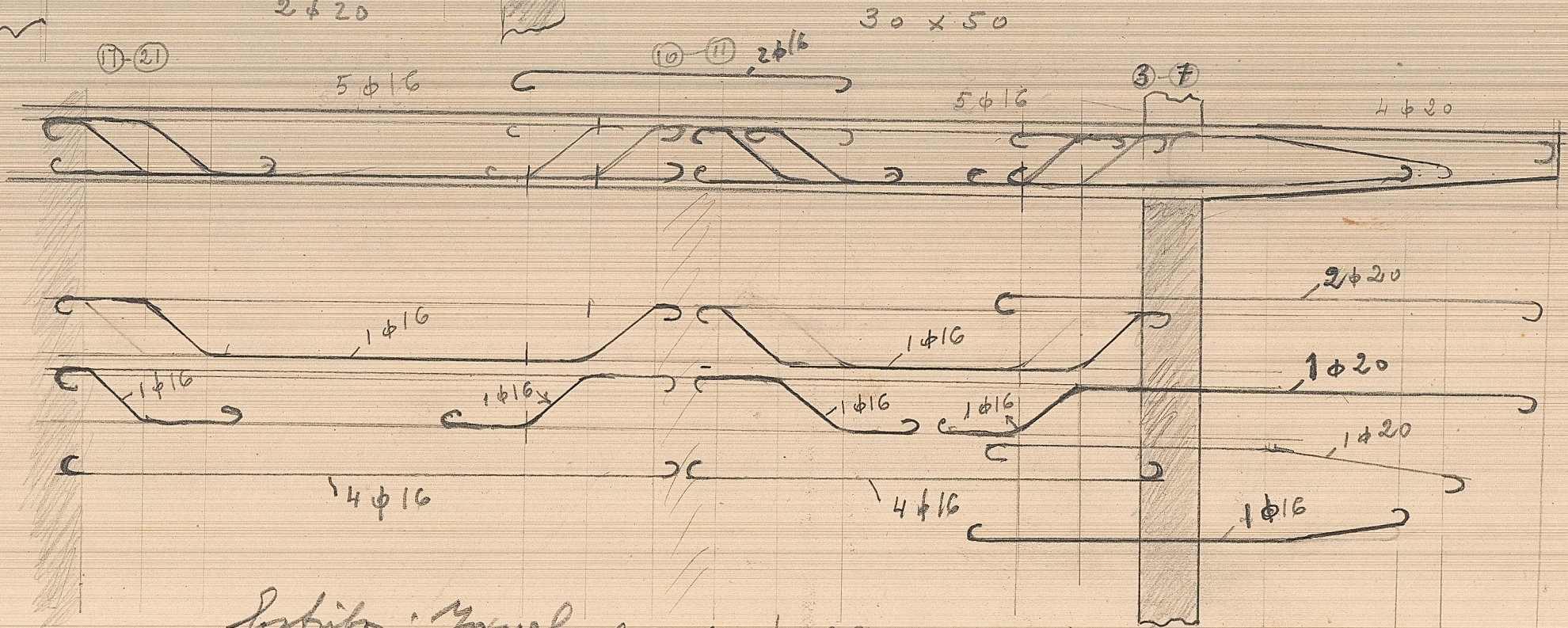
40 x 50

2 φ 20 x 3 φ 16



Dr. Blasos - Játiva

Estados igual a la sección 1-2 a)



Estados: Igual que en sección 1-2-a)

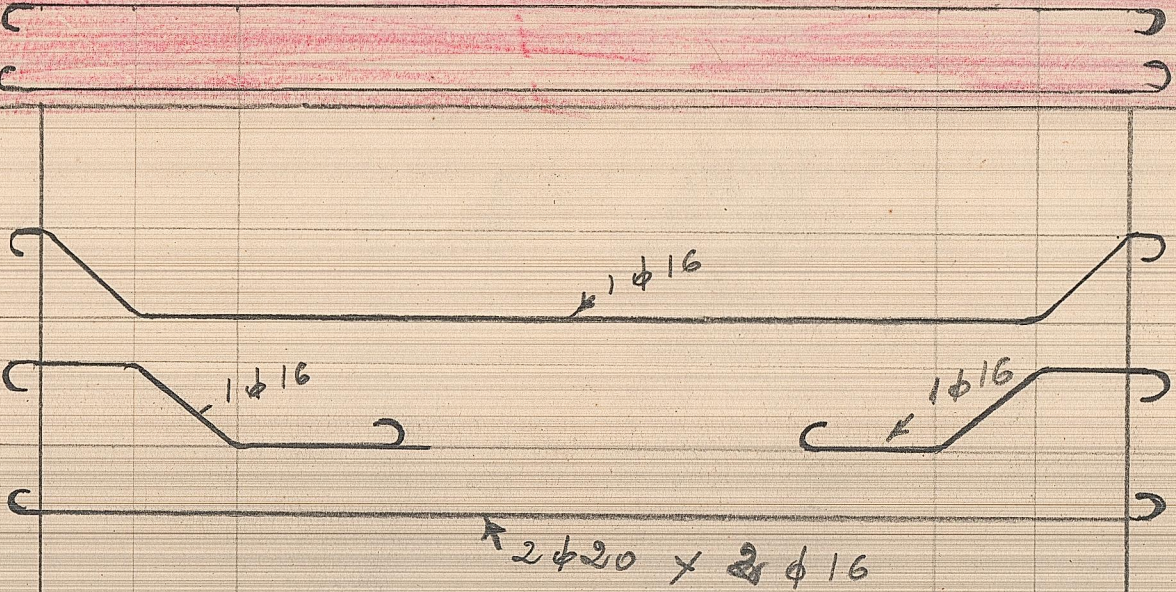
Juana

5

30 x 50

2  $\phi$  20 x 3  $\phi$  16

6



Tr. Bases = Jativa

Estrados: a partir de arranque  
pilares a 10-12-16-18-20-25  
30 continuando a 20 cm  
de separación