

UN LUGAR...

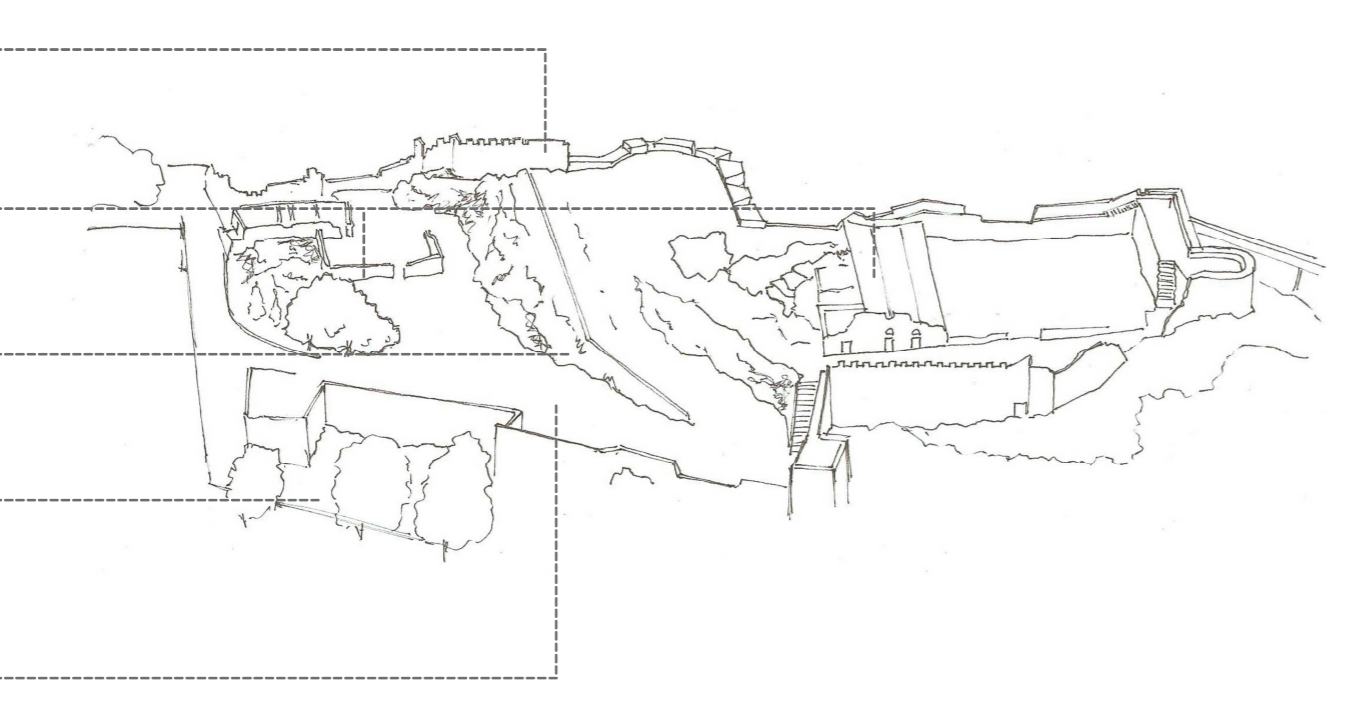
MURALLAS SON LOS LÍMITES FÍSICOS DEL RECINTO, PRESENTES EN CUALQUIER PUNTO DE ÉSTE. SE PRETENDE CREAR ESPACIOS TANTO EXTERIORES COMO INTERIORES QUE ELLAS AYUDEN A DEFINIR Y ENCAJONAR.

ANTIGUAS TRAZAS DE EDIFICIOS, EN OCASIONES SON ÚNICAMENTE PLANTAS, O UN ESPACIO COMPLETO COMO EL DEL ALJIBE. CONSIDERAMOS INTERESANTE INCORPORAR Y ADAPTAR ESTOS ELEMENTOS AL PROYECTO.

ROCAL: LAS PAREDES Y SUELOS ROCCOSOS DEL RECINTO OTORGAN PERSONALIDAD AL LUGAR. POR ESO SE INTENTAN RESPETAR E INTEGRAR EN LA PROYECTA DE MANERA QUE SUCEDEN PRESENTES.

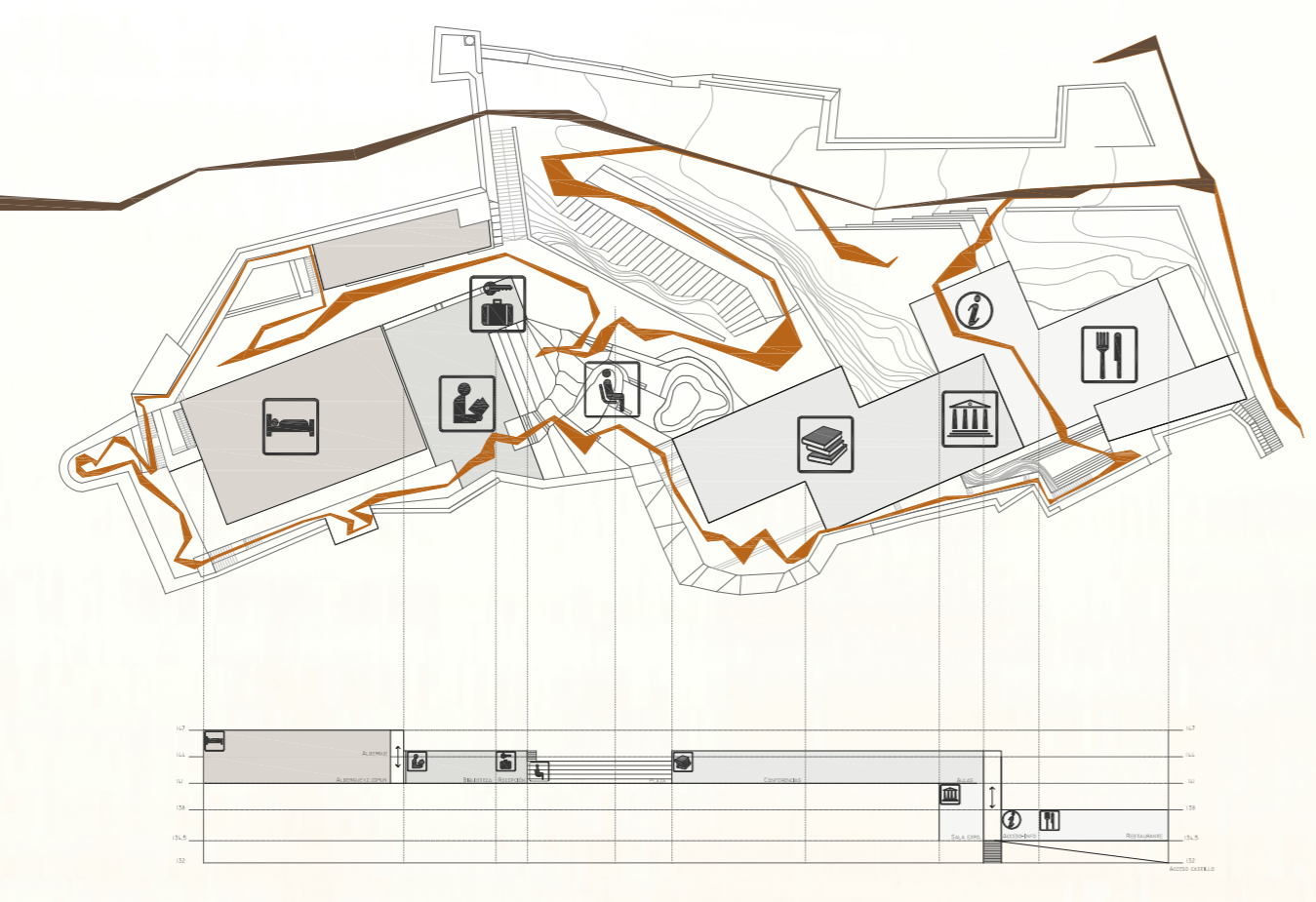
RELACIÓN CASTILLO CIUDAD: EN LA ACTUALIDAD NO EXISTE NINGUNO FUNCIONAL ENTRE AMBAS PARTES. LA INTERVENCIÓN DOTA DE FINALIDAD AL CASTILLO, CONVIRTIÉNDOSE EN UN SERVIDO MÁS DE LA CIUDAD Y NO ÚNICAMENTE UN MONUMENTO.

RECORRIDO: SE MANTIENE EL CAMINO ACTUAL QUE EXISTE PARA RECORRER TODO EL CASTILLO, UTILIZÁNDOSE LOS VOLÚMENES DEL PROYECTO EN LA ZONA SUR DEL RECINTO DE ESTA MANERA, GENERAMOS UN SEGUNDO RECORRIDO, MÁS SINGULAR, QUE SE RELACIONA CON LOS NUEVOS ELEMENTOS Y CON EL CONTORNO DE LA MURALLA SUR.

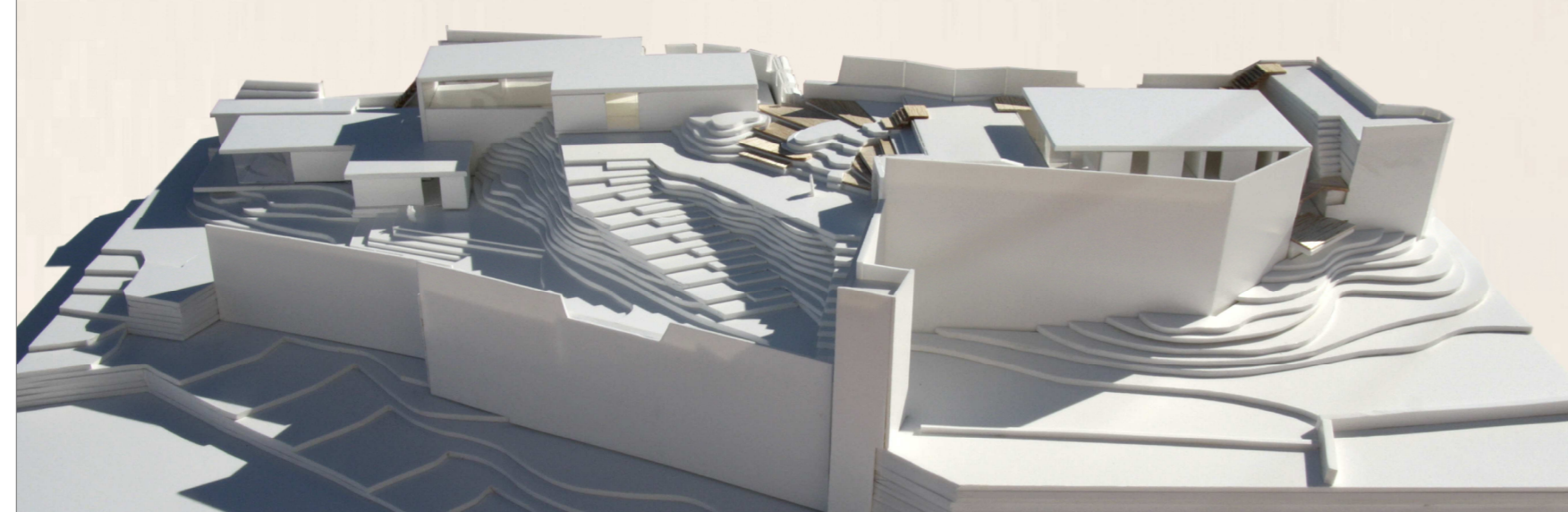
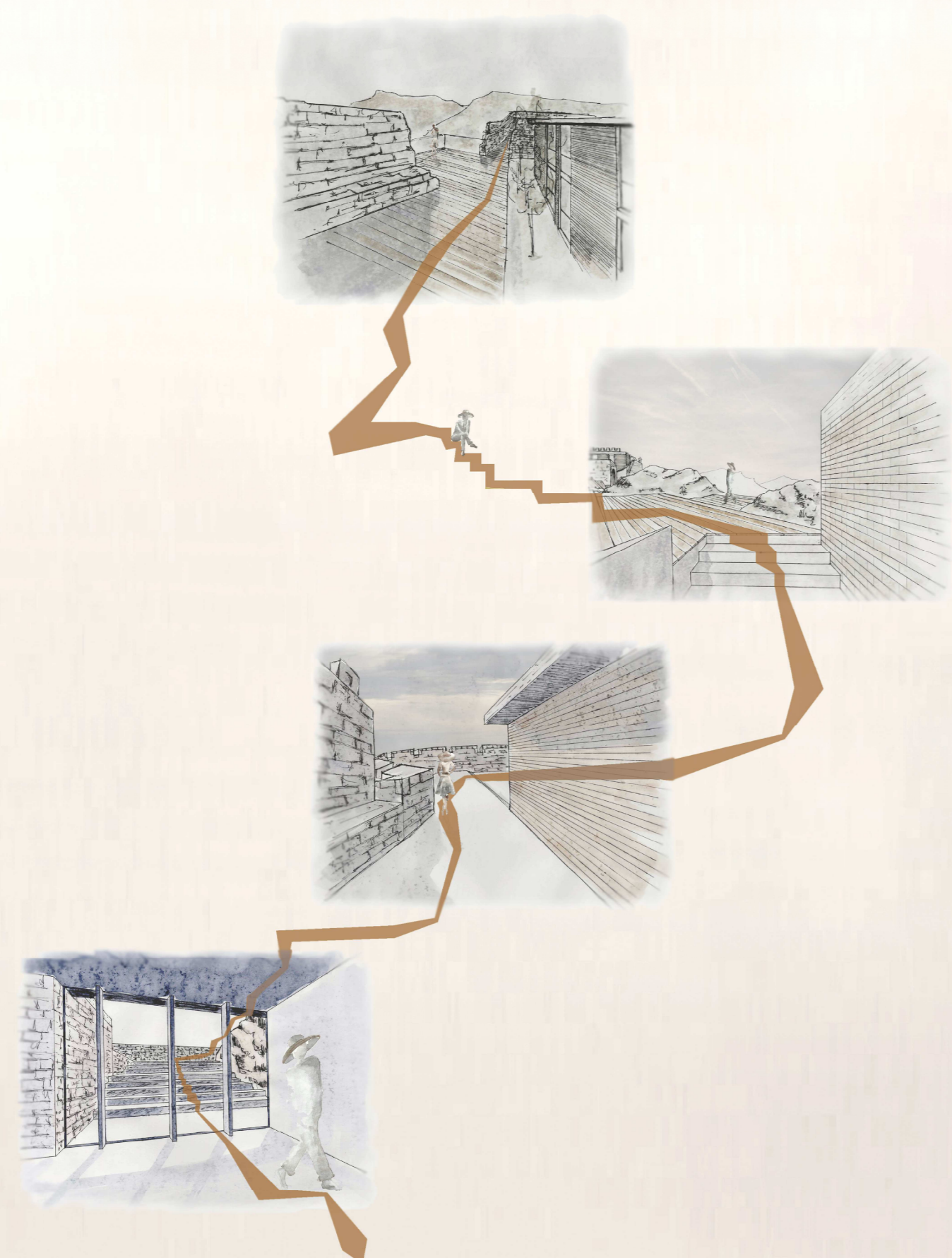


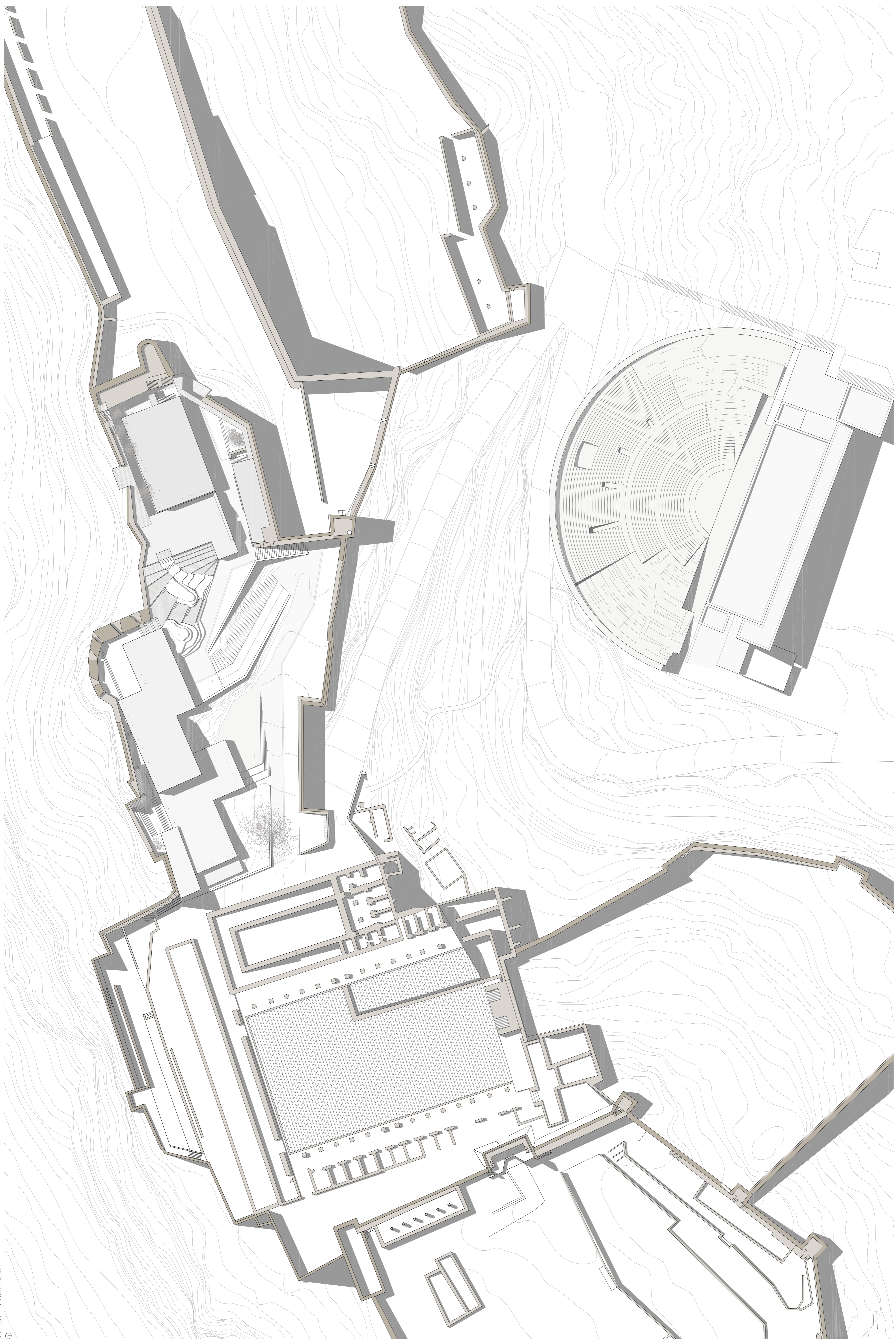
UNA FUNCIÓN...

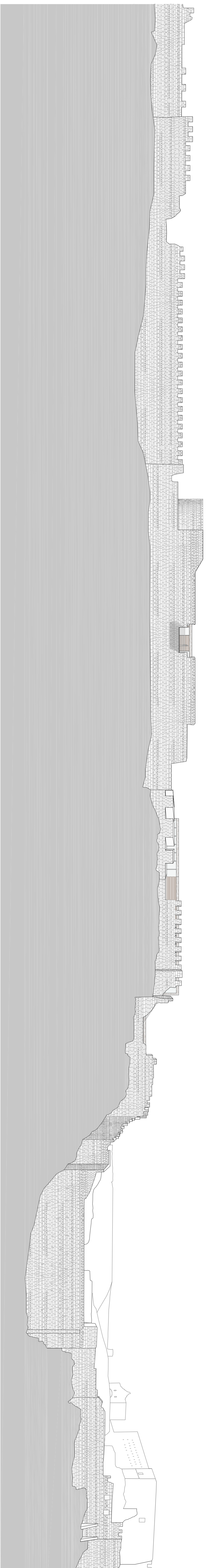
EL PROYECTO PRETENDE ADEMAS DE DOTAR AL CASTILLO DE UN ALBERGUE PARA ESTUDIÓSOS Y VIAJEROS CON SUS ACTIVIDADES PROPIAS, HACIENDO FORMAR PARTE DE LA CIUDAD INCLUYENDO ESPACIOS QUE SE ADAPTAN A LAS DIFERENTES ACTIVIDADES QUE PODRÍAN SER REALIZADAS EN UN FUTURO. ADEMAS SE CREA UN RECORRIDO LIGADO ÍNTIMAMENTE CON LOS NUEVOS VOLÚMENES Y LA MURALLA SUR, CREANDO UNA SERIE DE ESPACIOS EXTERIORES PARA RESCANDAR, PARA OBSERVAR Y PARA RELACIONARSE CON ESTE MONUMENTO.



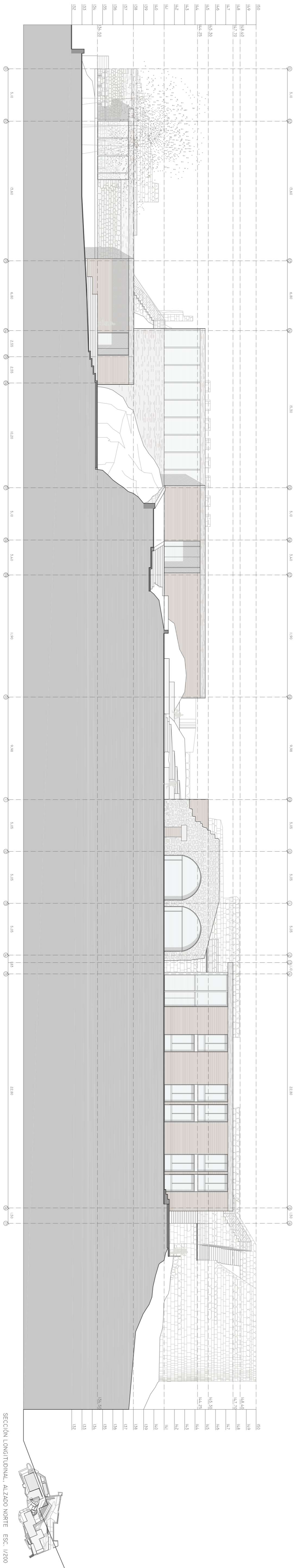
UN RECORRIDO...



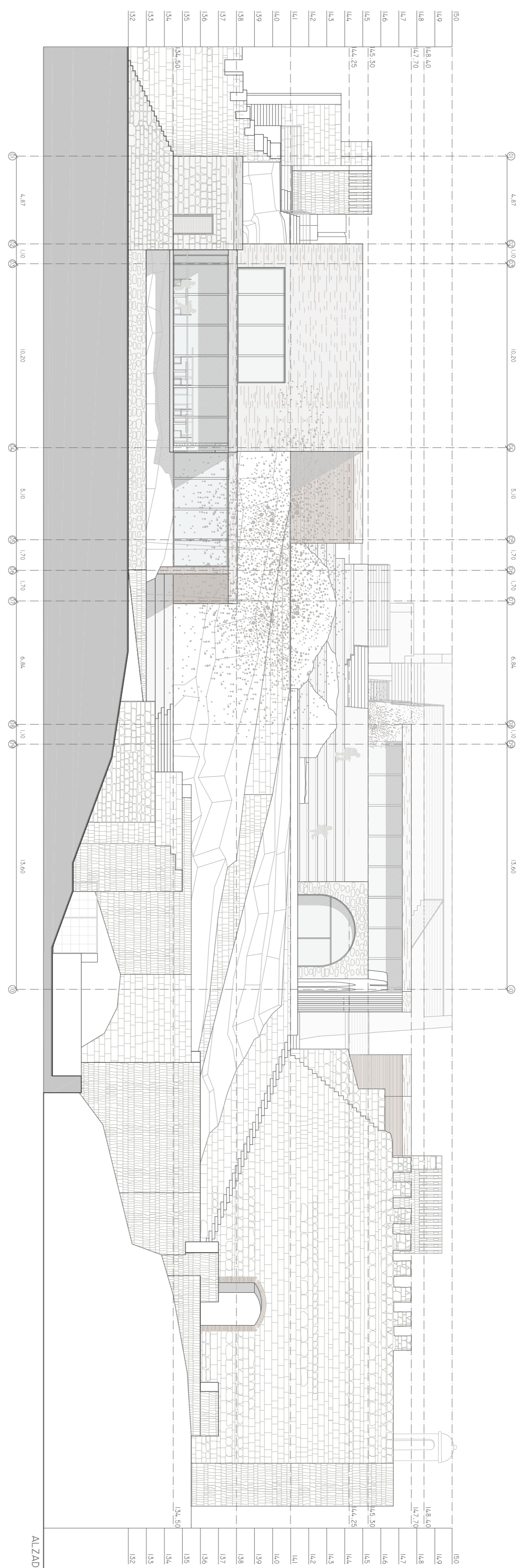




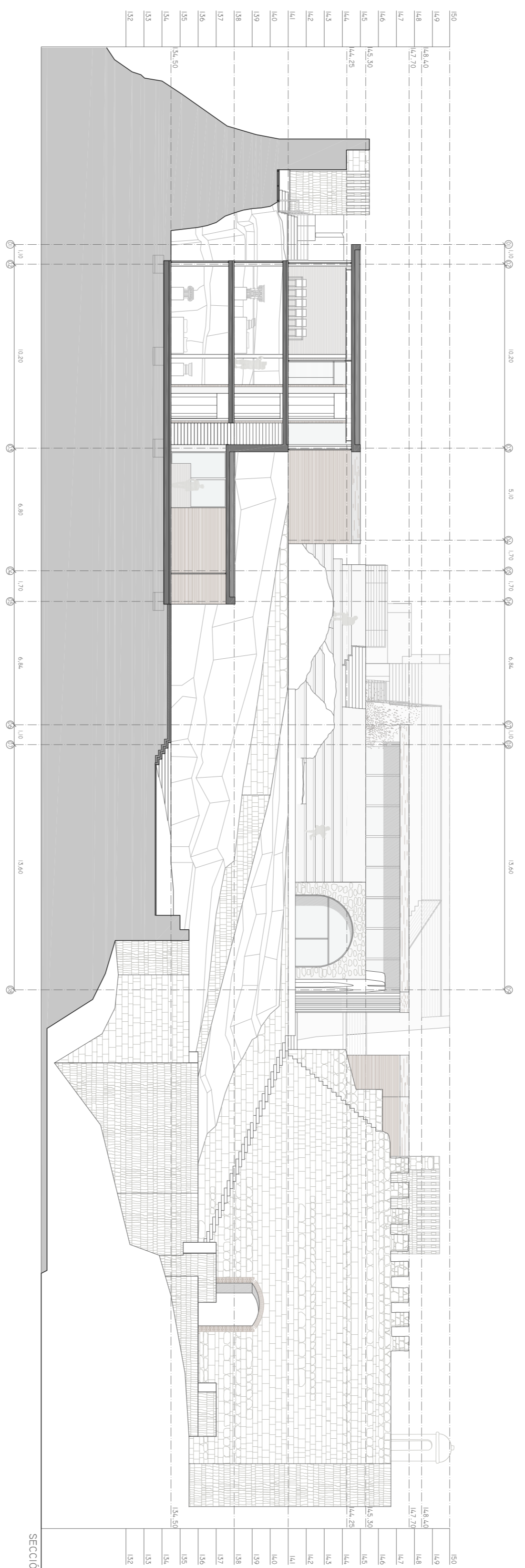
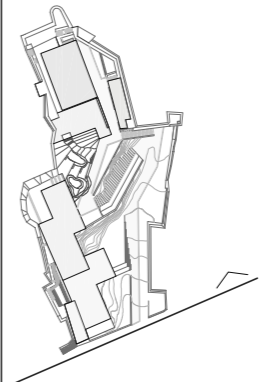
ALZADO SUR ESC. 1/400



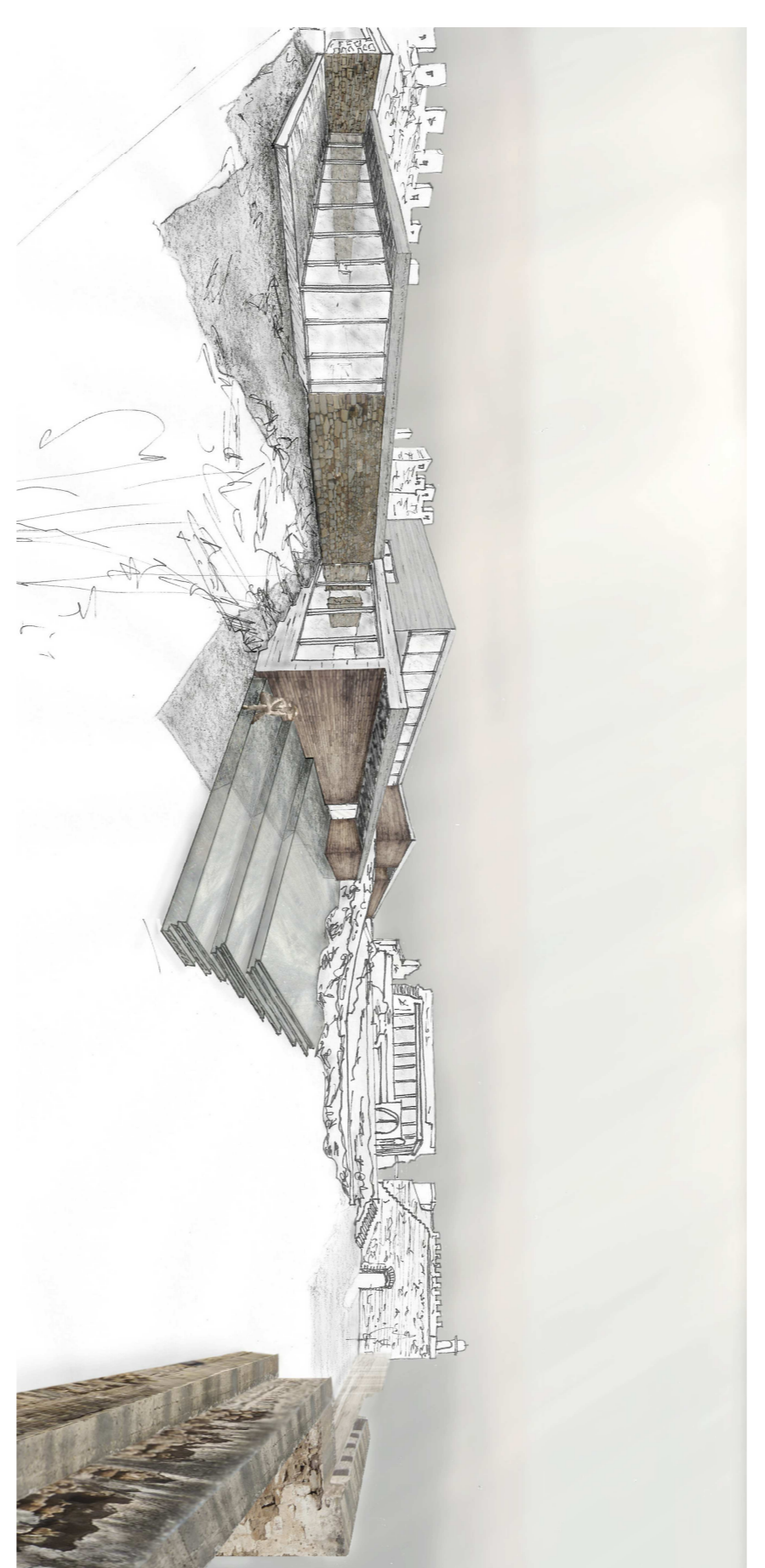
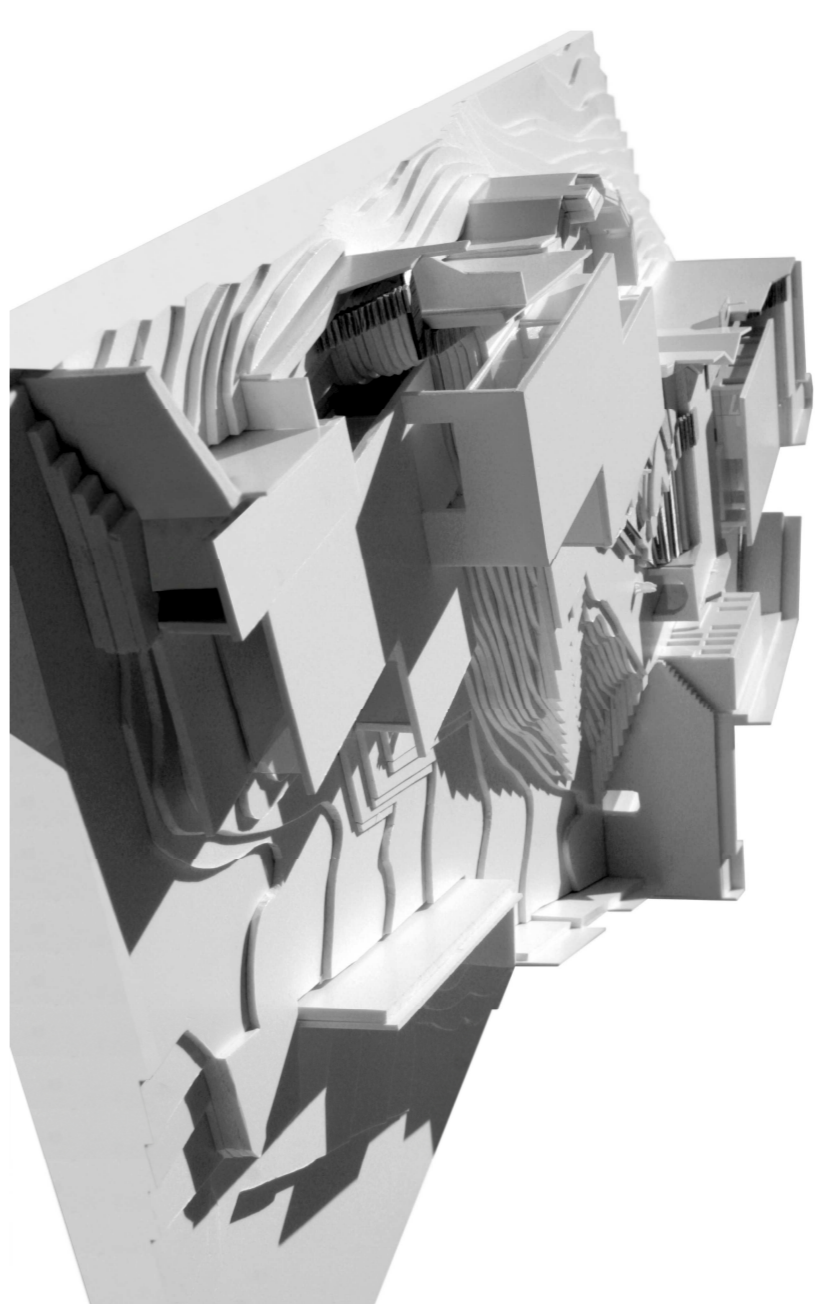
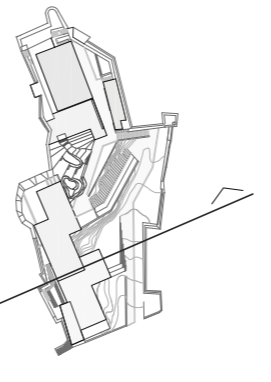
SECCION LONGITUDINAL ALZADO NORTE ESC. 1/200

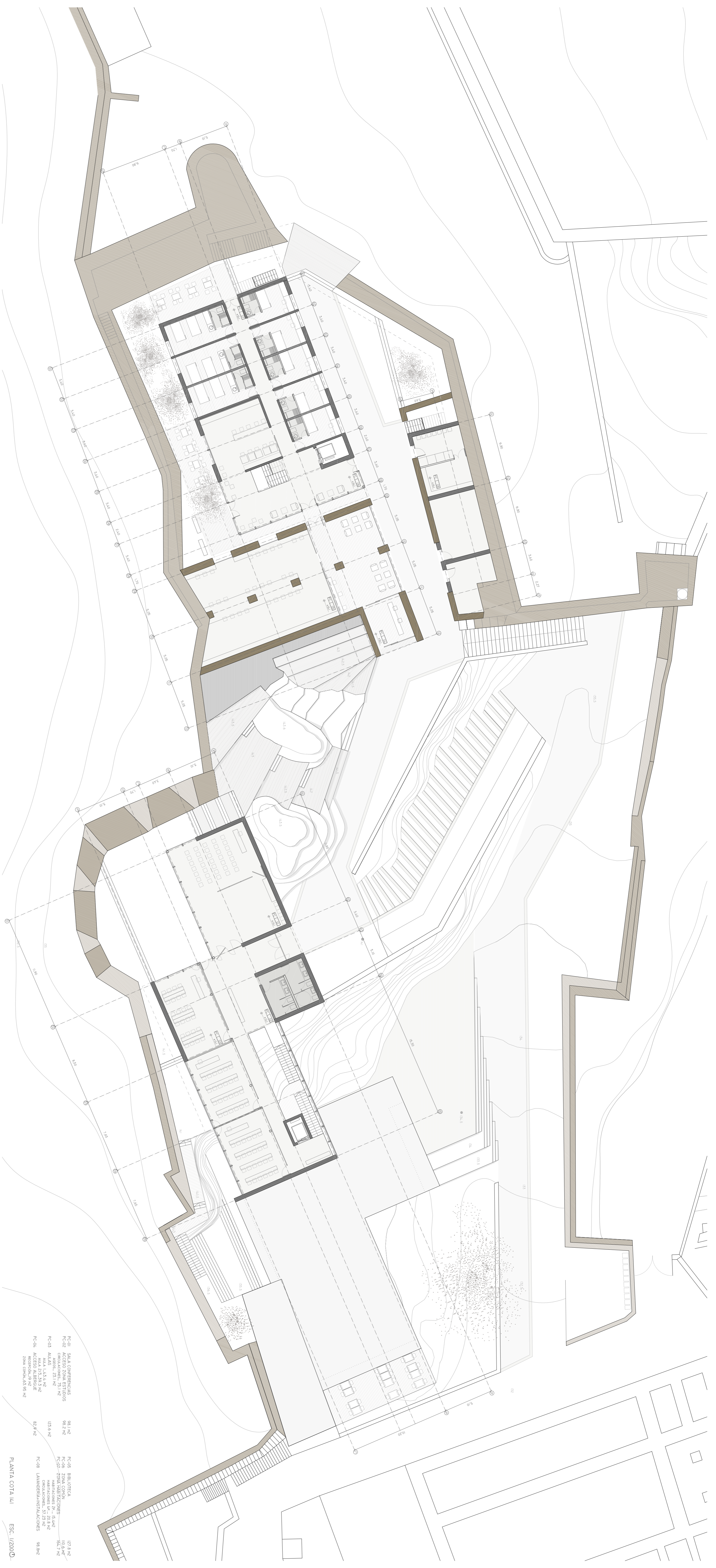


ALZADO ESTE ESC. 1/200



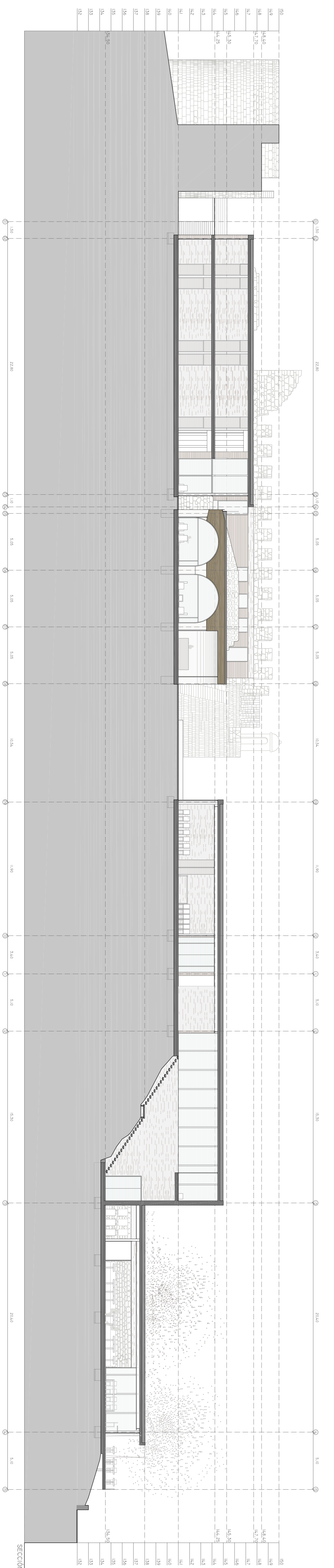
SECCION ACCESO ESC. 1/200



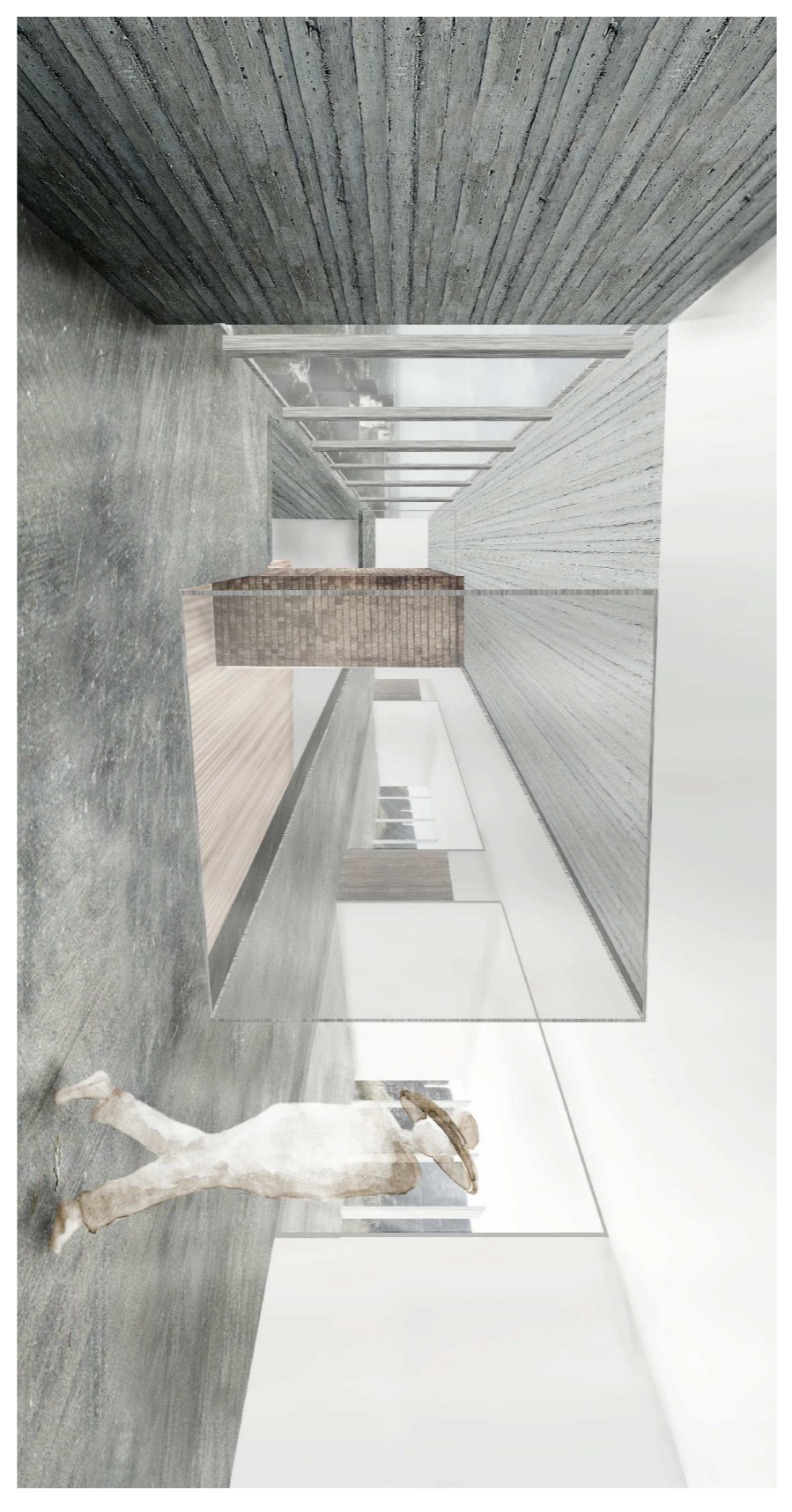
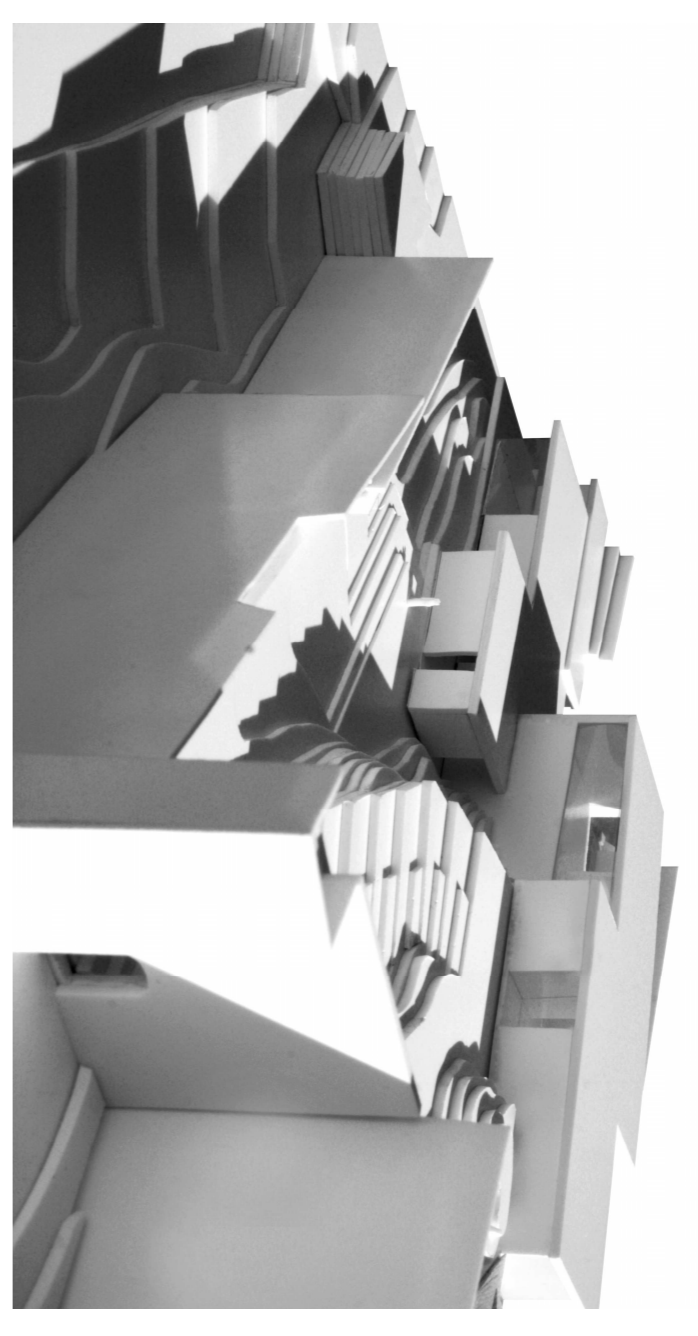
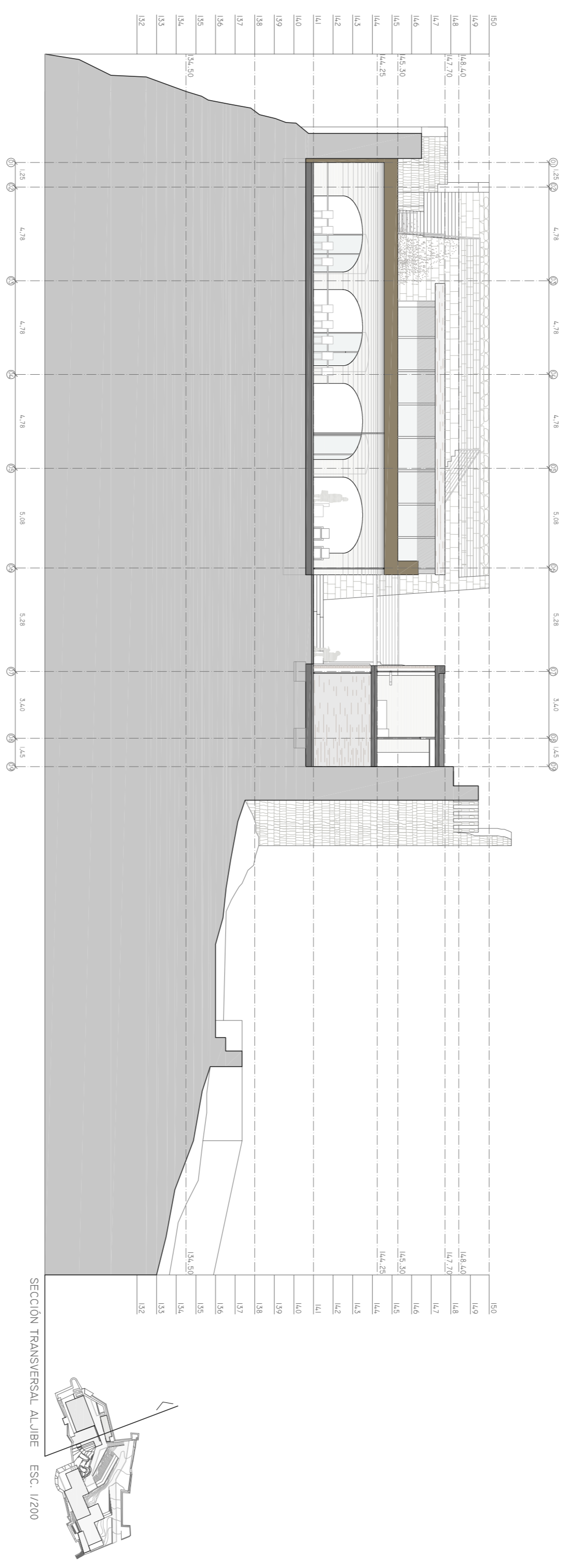


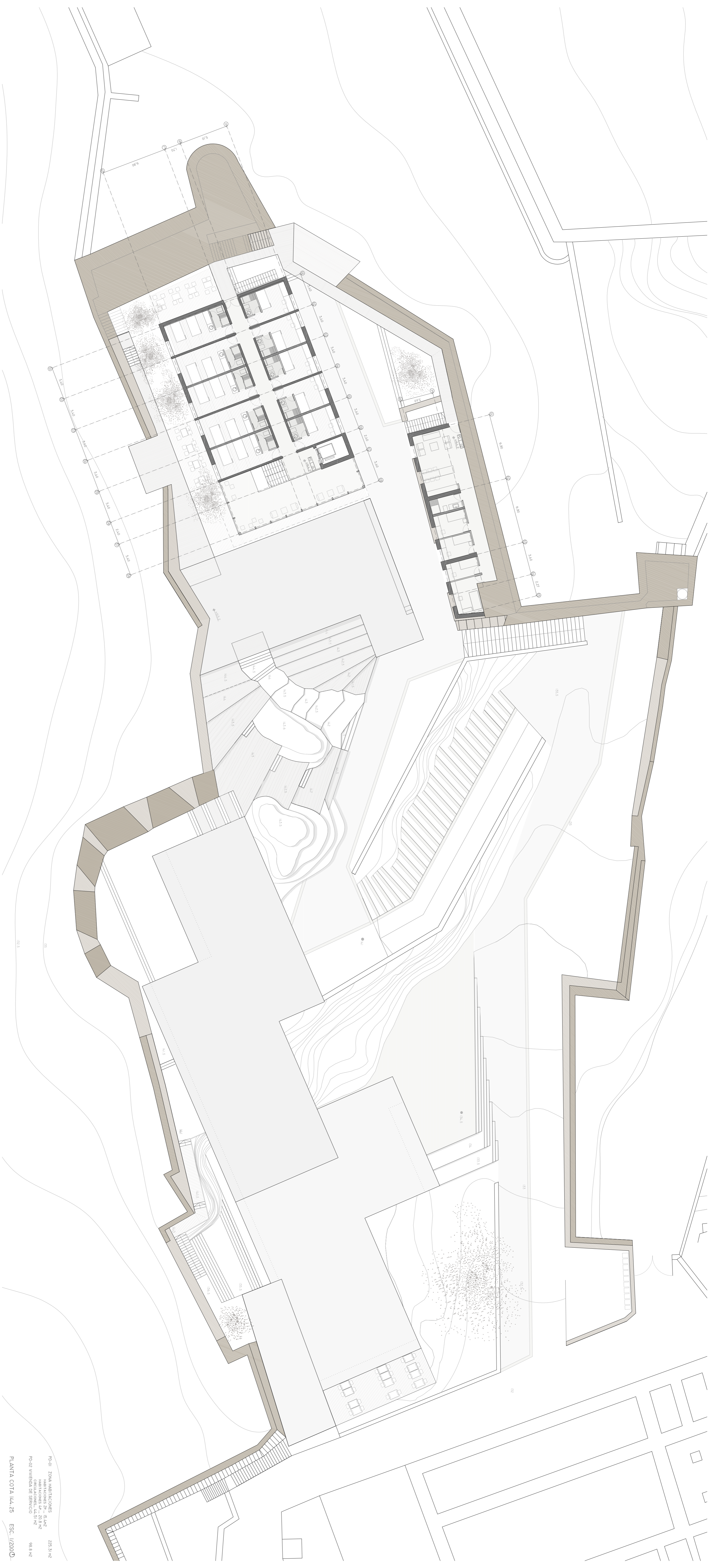
- PC-01 SALA CONFERENCIAS 981 m²
- PC-02 ACCESO ZONA ESTUDIOS 982 m²
- PC-03 AREA DE ESTUDIOS 1026 m²
- PC-04 AREA DE ESTUDIOS 1026 m²
- PC-05 AREA DE ESTUDIOS 1026 m²
- PC-06 AREA DE ESTUDIOS 1026 m²
- PC-07 AREA DE ESTUDIOS 1026 m²
- PC-08 AREA DE ESTUDIOS 1026 m²
- PC-09 AREA DE ESTUDIOS 1026 m²
- PC-10 AREA DE ESTUDIOS 1026 m²
- PC-11 AREA DE ESTUDIOS 1026 m²
- PC-12 AREA DE ESTUDIOS 1026 m²
- PC-13 AREA DE ESTUDIOS 1026 m²
- PC-14 AREA DE ESTUDIOS 1026 m²
- PC-15 AREA DE ESTUDIOS 1026 m²
- PC-16 AREA DE ESTUDIOS 1026 m²
- PC-17 AREA DE ESTUDIOS 1026 m²
- PC-18 AREA DE ESTUDIOS 1026 m²
- PC-19 AREA DE ESTUDIOS 1026 m²
- PC-20 AREA DE ESTUDIOS 1026 m²
- PC-21 AREA DE ESTUDIOS 1026 m²
- PC-22 AREA DE ESTUDIOS 1026 m²
- PC-23 AREA DE ESTUDIOS 1026 m²
- PC-24 AREA DE ESTUDIOS 1026 m²
- PC-25 AREA DE ESTUDIOS 1026 m²
- PC-26 AREA DE ESTUDIOS 1026 m²
- PC-27 AREA DE ESTUDIOS 1026 m²
- PC-28 AREA DE ESTUDIOS 1026 m²
- PC-29 AREA DE ESTUDIOS 1026 m²
- PC-30 AREA DE ESTUDIOS 1026 m²
- PC-31 AREA DE ESTUDIOS 1026 m²
- PC-32 AREA DE ESTUDIOS 1026 m²
- PC-33 AREA DE ESTUDIOS 1026 m²
- PC-34 AREA DE ESTUDIOS 1026 m²
- PC-35 AREA DE ESTUDIOS 1026 m²
- PC-36 AREA DE ESTUDIOS 1026 m²
- PC-37 AREA DE ESTUDIOS 1026 m²
- PC-38 AREA DE ESTUDIOS 1026 m²
- PC-39 AREA DE ESTUDIOS 1026 m²
- PC-40 AREA DE ESTUDIOS 1026 m²
- PC-41 AREA DE ESTUDIOS 1026 m²
- PC-42 AREA DE ESTUDIOS 1026 m²
- PC-43 AREA DE ESTUDIOS 1026 m²
- PC-44 AREA DE ESTUDIOS 1026 m²
- PC-45 AREA DE ESTUDIOS 1026 m²
- PC-46 AREA DE ESTUDIOS 1026 m²
- PC-47 AREA DE ESTUDIOS 1026 m²
- PC-48 AREA DE ESTUDIOS 1026 m²
- PC-49 AREA DE ESTUDIOS 1026 m²
- PC-50 AREA DE ESTUDIOS 1026 m²
- PC-51 AREA DE ESTUDIOS 1026 m²
- PC-52 AREA DE ESTUDIOS 1026 m²
- PC-53 AREA DE ESTUDIOS 1026 m²
- PC-54 AREA DE ESTUDIOS 1026 m²
- PC-55 AREA DE ESTUDIOS 1026 m²
- PC-56 AREA DE ESTUDIOS 1026 m²
- PC-57 AREA DE ESTUDIOS 1026 m²
- PC-58 AREA DE ESTUDIOS 1026 m²
- PC-59 AREA DE ESTUDIOS 1026 m²
- PC-60 AREA DE ESTUDIOS 1026 m²
- PC-61 AREA DE ESTUDIOS 1026 m²
- PC-62 AREA DE ESTUDIOS 1026 m²
- PC-63 AREA DE ESTUDIOS 1026 m²
- PC-64 AREA DE ESTUDIOS 1026 m²
- PC-65 AREA DE ESTUDIOS 1026 m²
- PC-66 AREA DE ESTUDIOS 1026 m²
- PC-67 AREA DE ESTUDIOS 1026 m²
- PC-68 AREA DE ESTUDIOS 1026 m²
- PC-69 AREA DE ESTUDIOS 1026 m²
- PC-70 AREA DE ESTUDIOS 1026 m²
- PC-71 AREA DE ESTUDIOS 1026 m²
- PC-72 AREA DE ESTUDIOS 1026 m²
- PC-73 AREA DE ESTUDIOS 1026 m²
- PC-74 AREA DE ESTUDIOS 1026 m²
- PC-75 AREA DE ESTUDIOS 1026 m²
- PC-76 AREA DE ESTUDIOS 1026 m²
- PC-77 AREA DE ESTUDIOS 1026 m²
- PC-78 AREA DE ESTUDIOS 1026 m²
- PC-79 AREA DE ESTUDIOS 1026 m²
- PC-80 AREA DE ESTUDIOS 1026 m²
- PC-81 AREA DE ESTUDIOS 1026 m²
- PC-82 AREA DE ESTUDIOS 1026 m²
- PC-83 AREA DE ESTUDIOS 1026 m²
- PC-84 AREA DE ESTUDIOS 1026 m²
- PC-85 AREA DE ESTUDIOS 1026 m²
- PC-86 AREA DE ESTUDIOS 1026 m²
- PC-87 AREA DE ESTUDIOS 1026 m²
- PC-88 AREA DE ESTUDIOS 1026 m²
- PC-89 AREA DE ESTUDIOS 1026 m²
- PC-90 AREA DE ESTUDIOS 1026 m²
- PC-91 AREA DE ESTUDIOS 1026 m²
- PC-92 AREA DE ESTUDIOS 1026 m²
- PC-93 AREA DE ESTUDIOS 1026 m²
- PC-94 AREA DE ESTUDIOS 1026 m²
- PC-95 AREA DE ESTUDIOS 1026 m²
- PC-96 AREA DE ESTUDIOS 1026 m²
- PC-97 AREA DE ESTUDIOS 1026 m²
- PC-98 AREA DE ESTUDIOS 1026 m²
- PC-99 AREA DE ESTUDIOS 1026 m²
- PC-100 AREA DE ESTUDIOS 1026 m²

PLANTA COTIA (A) ESC. 1/200

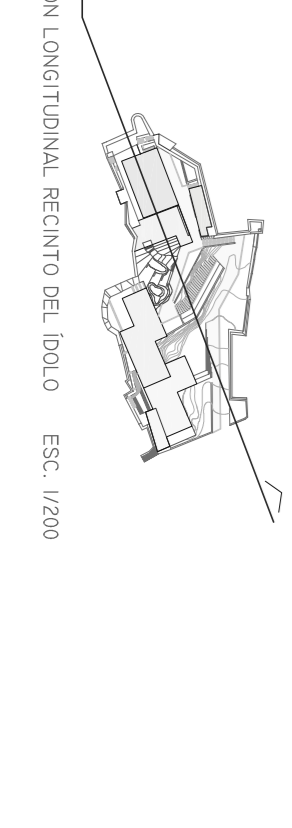
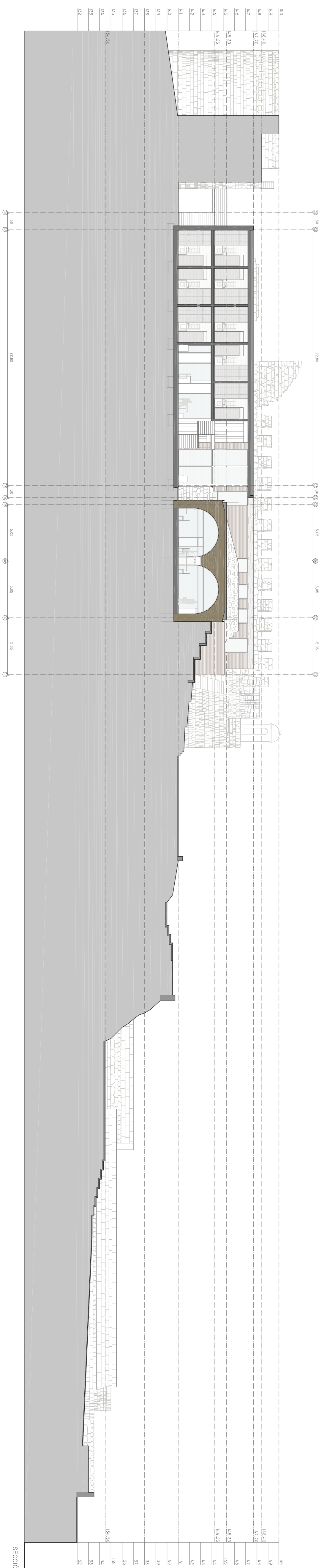


SECTION LONGITUDINAL ESC. 1/200

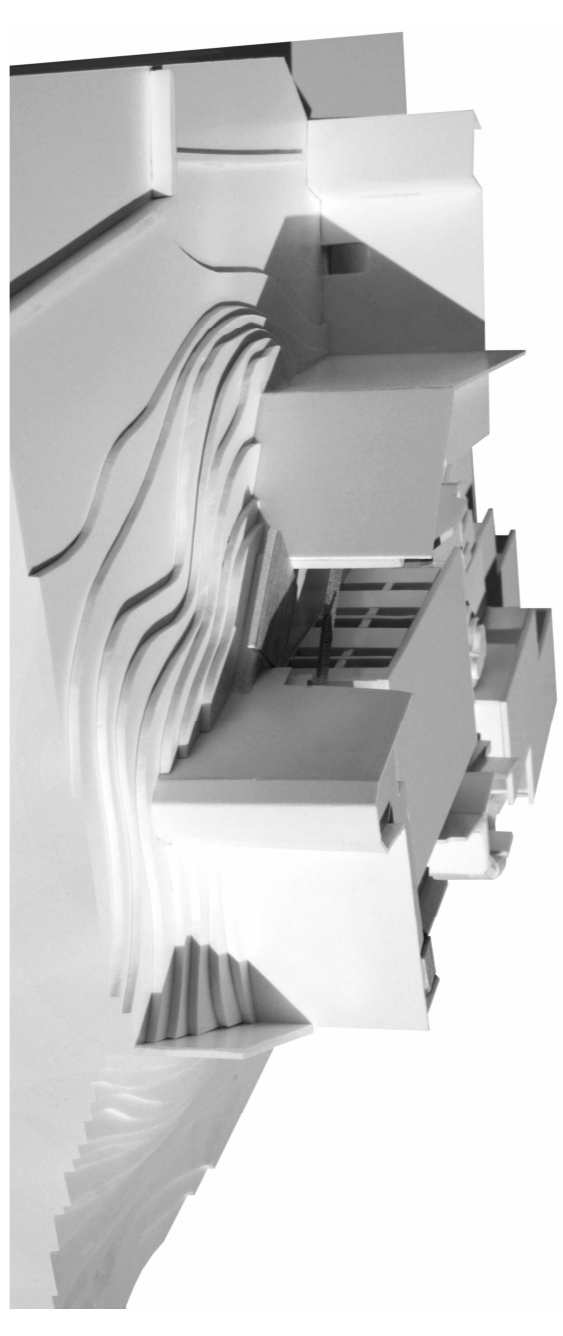
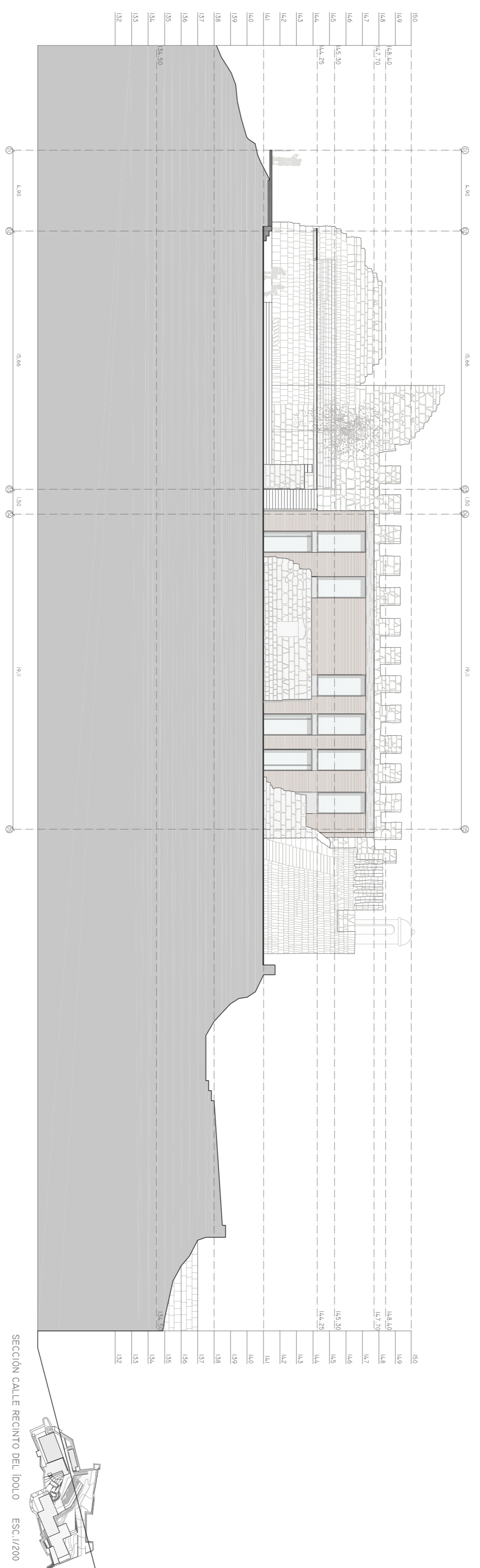
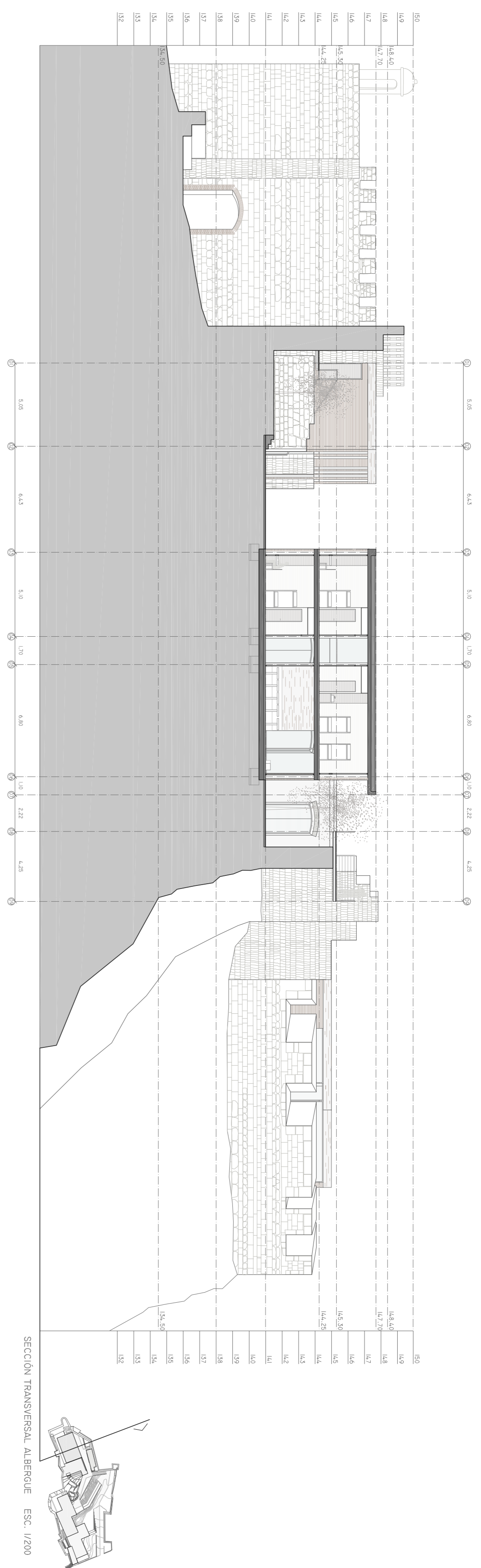


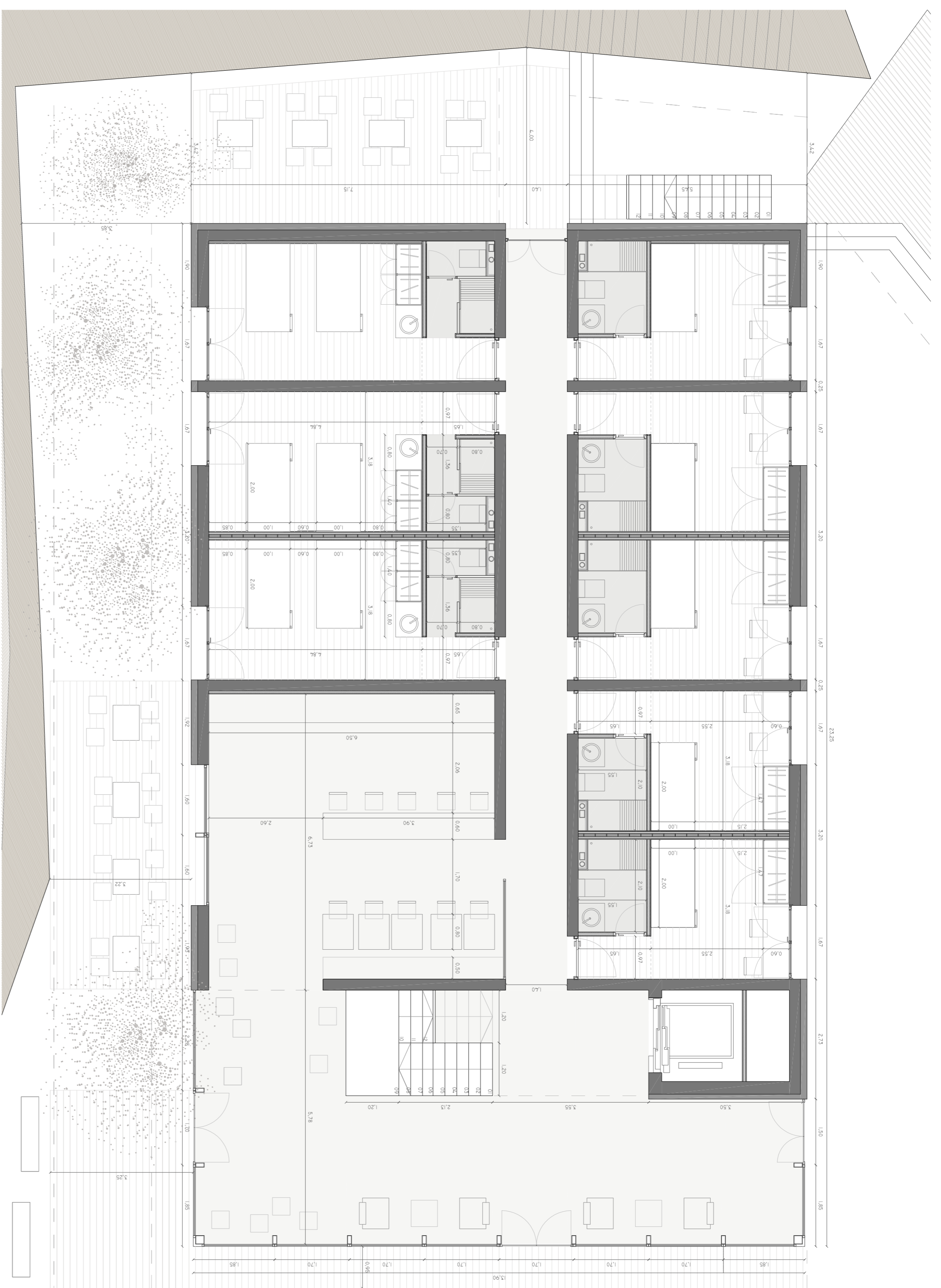


Piso Zona habitacional
 233.5 m²
 Habitaciones 27 - 6.4 m²
 Baños 10 - 2.9 m²
 Pisos 3 - 12.9 m²
 Plaza Veredal de Servicio 98.8 m²
PLANTA COTA 144.25 ESC. 1/200



SECCIÓN LONGITUDINAL RECINTO DEL IDOLO ESC. 1/200

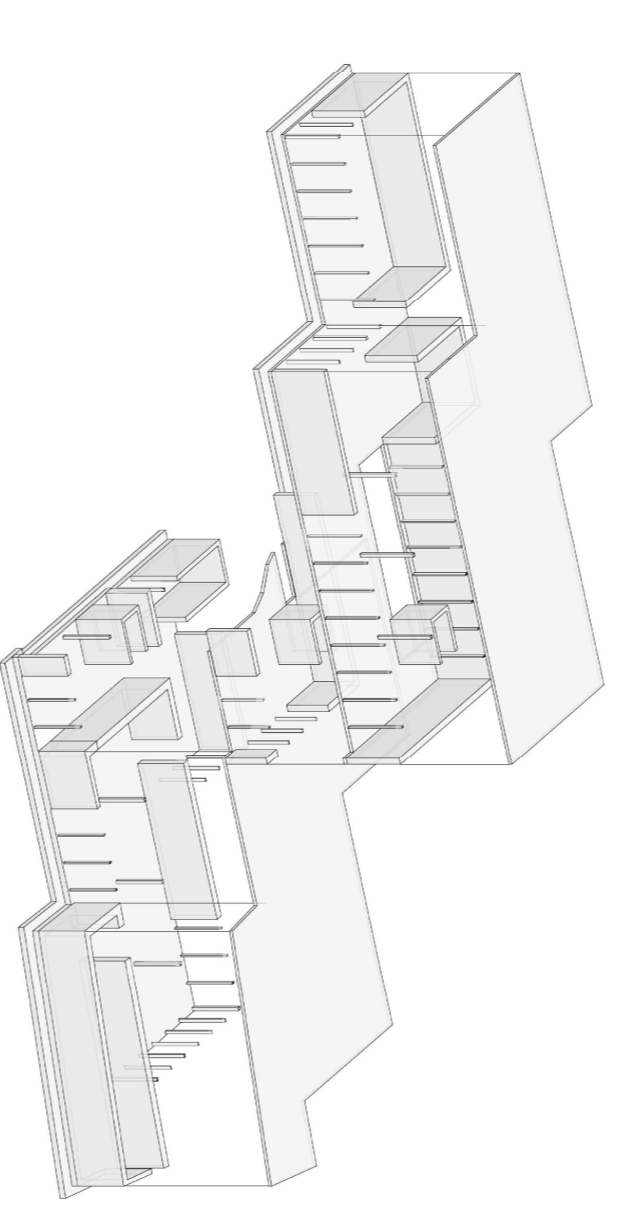
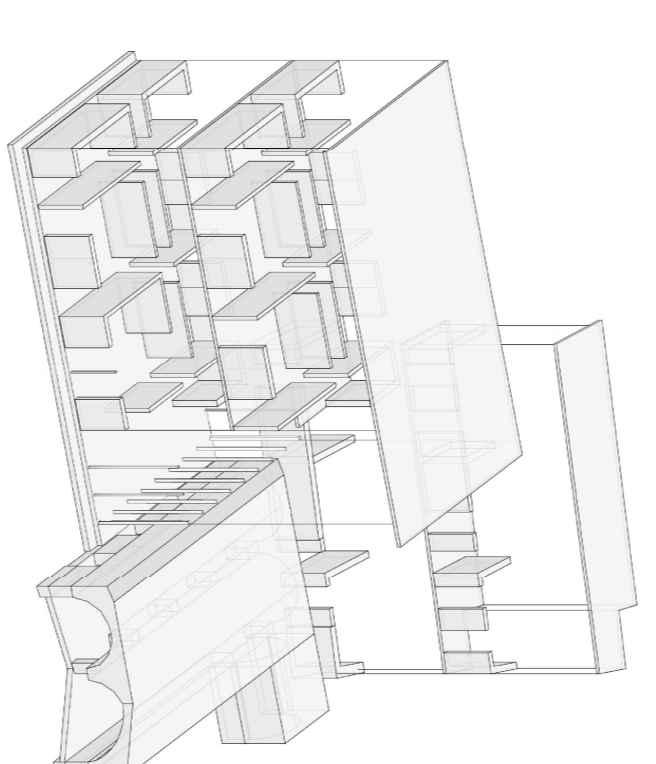
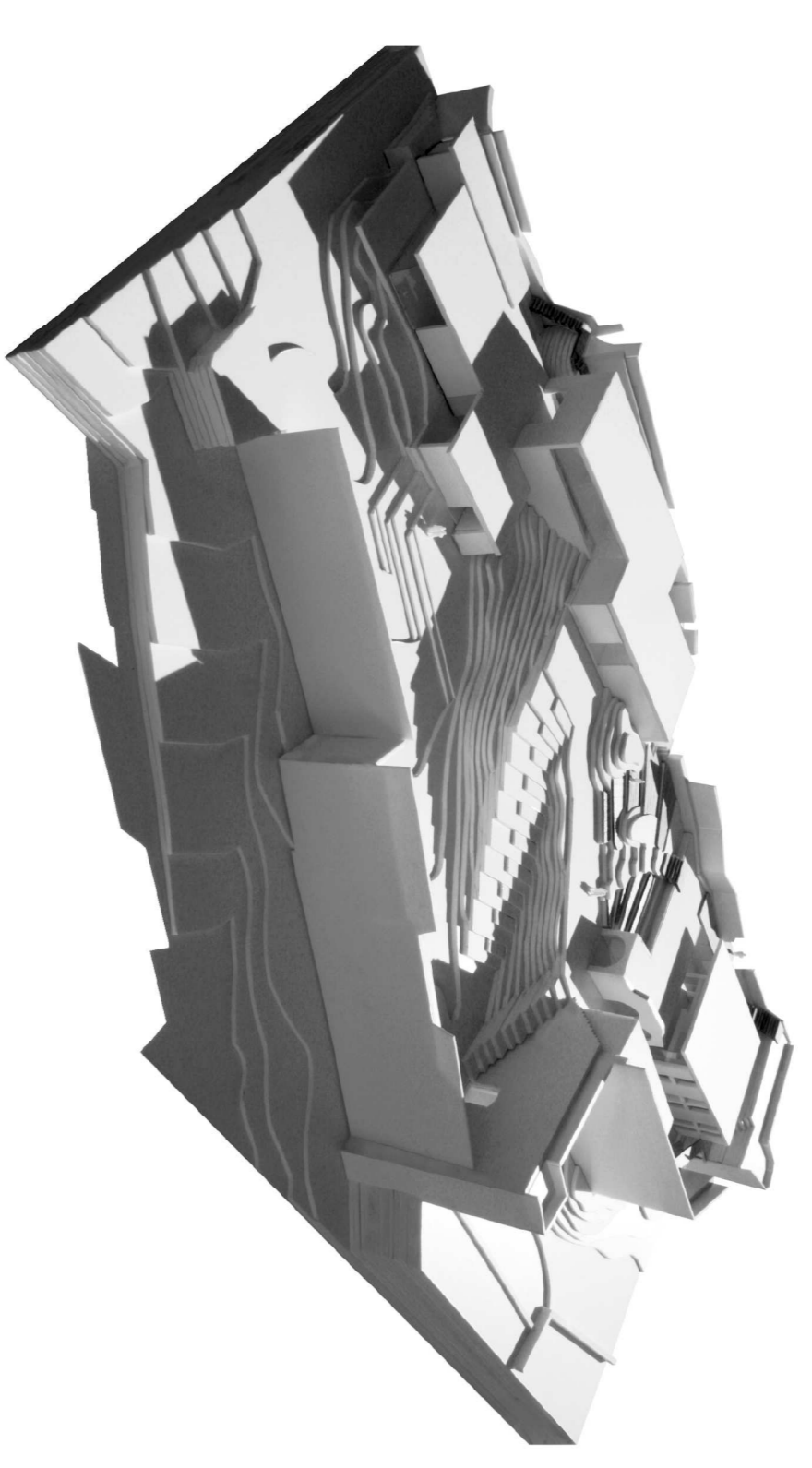




PLANTA RESIDENCIA ESC. 1/75

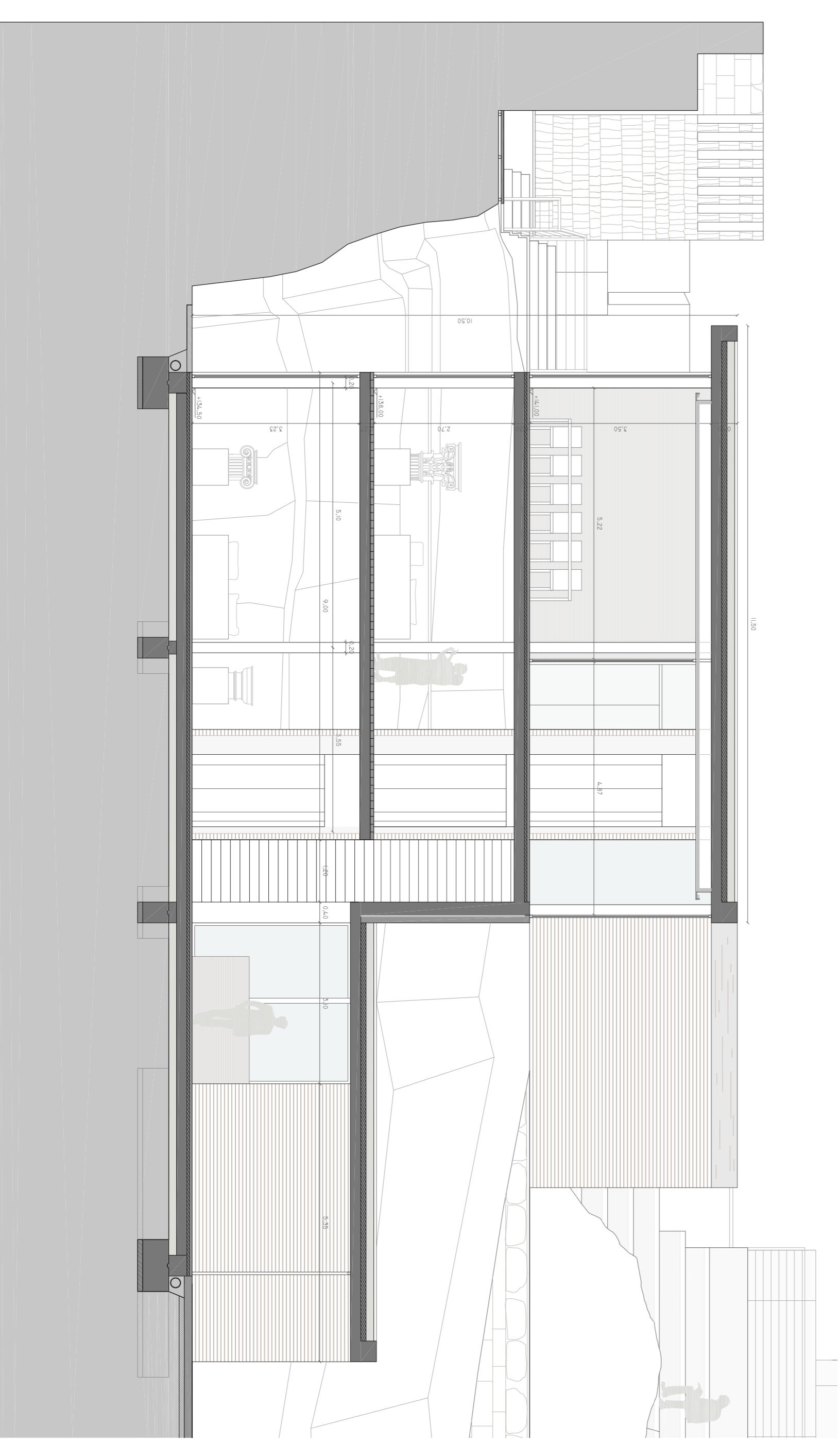


SECCIÓN RESIDENCIA ESC. 1/75

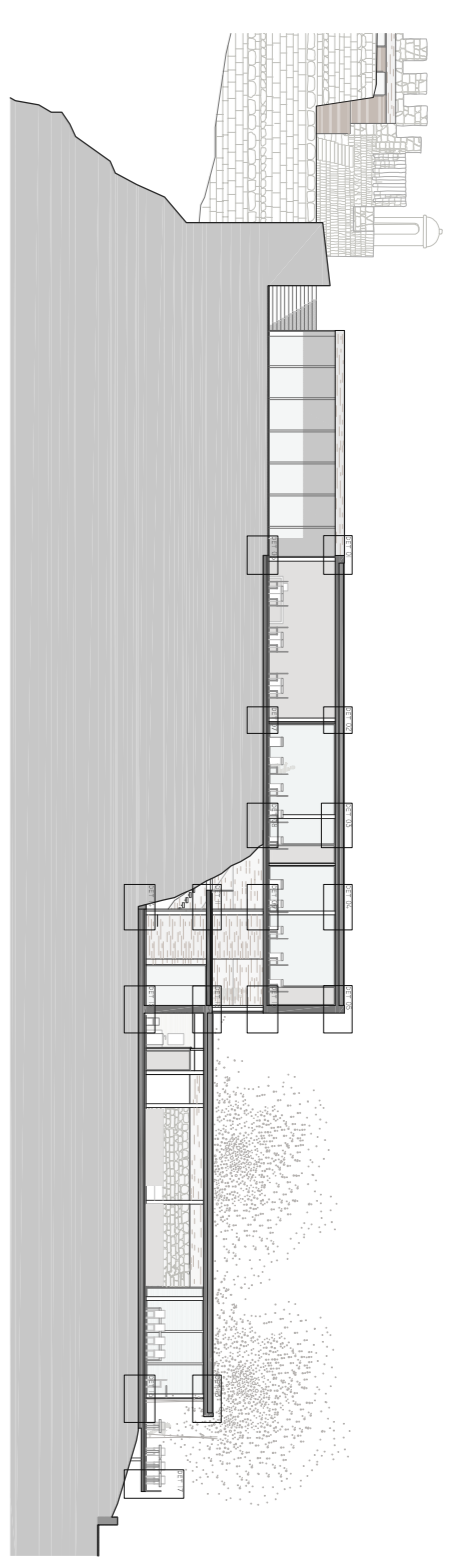
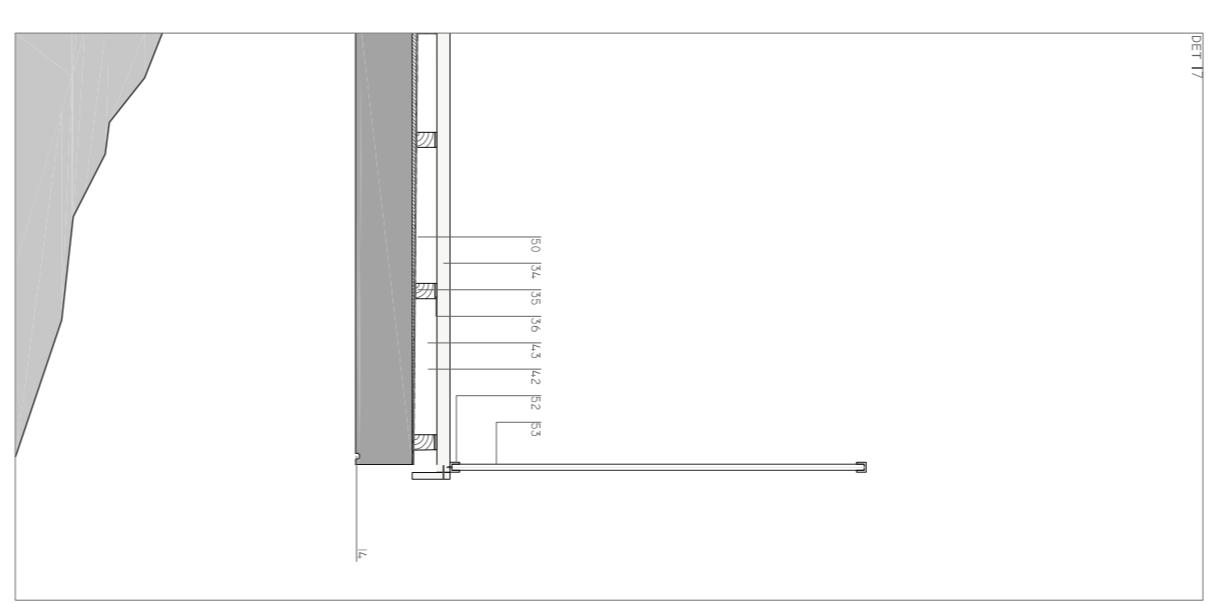
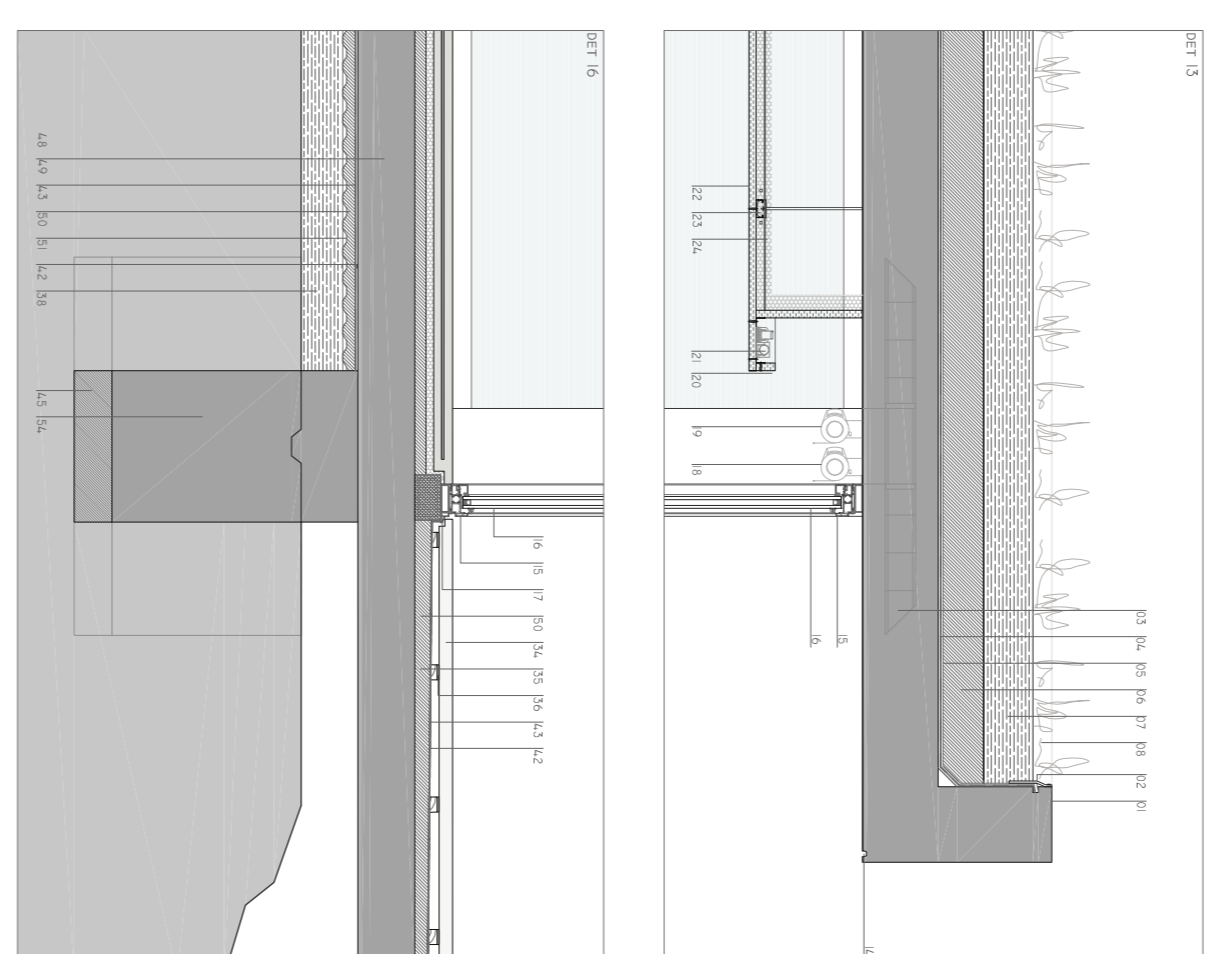
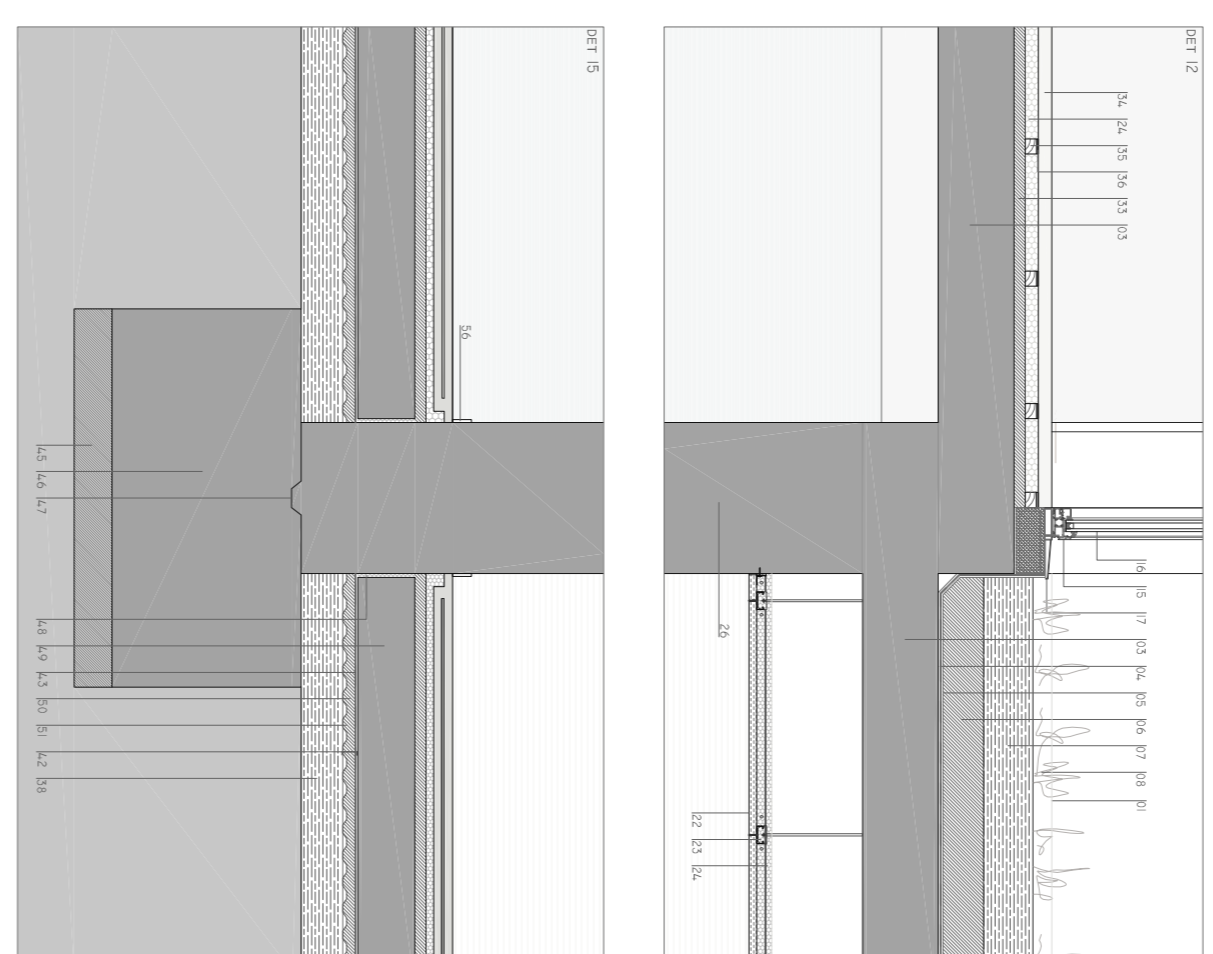
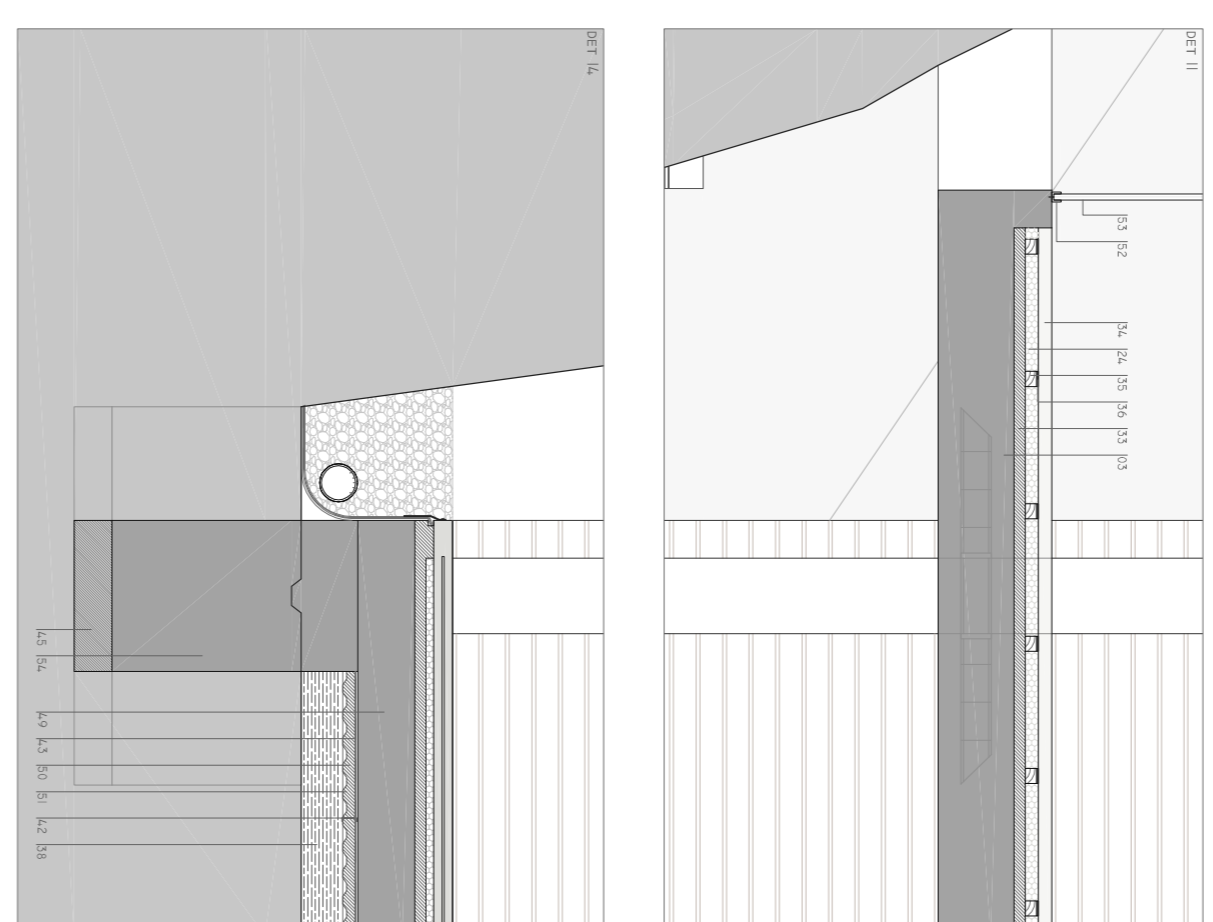
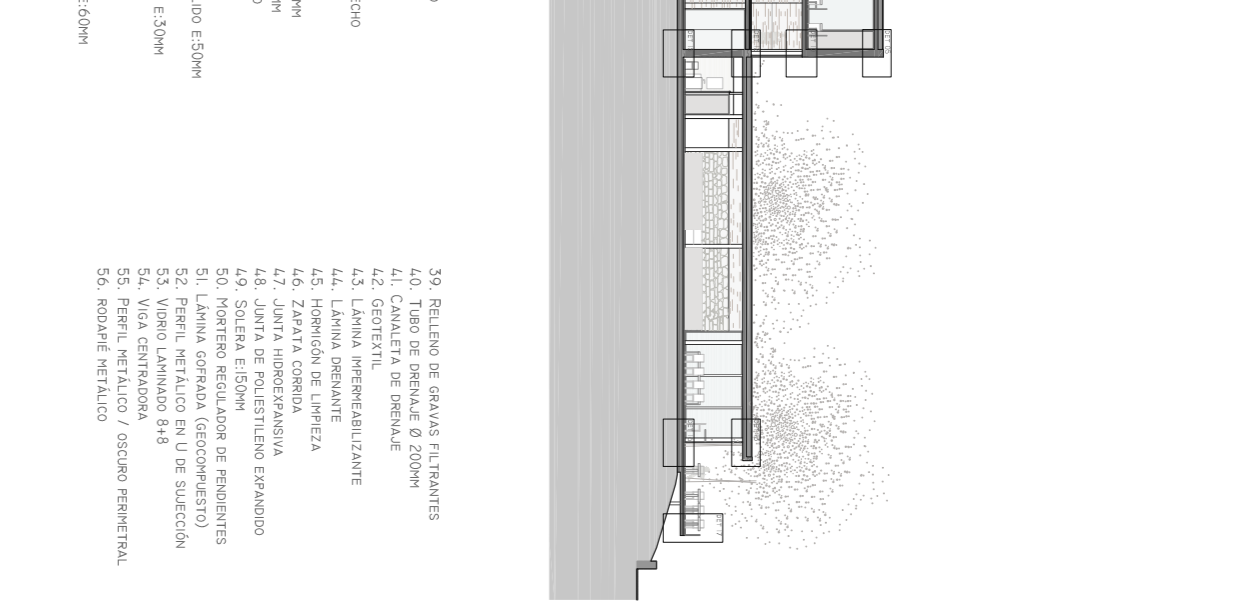
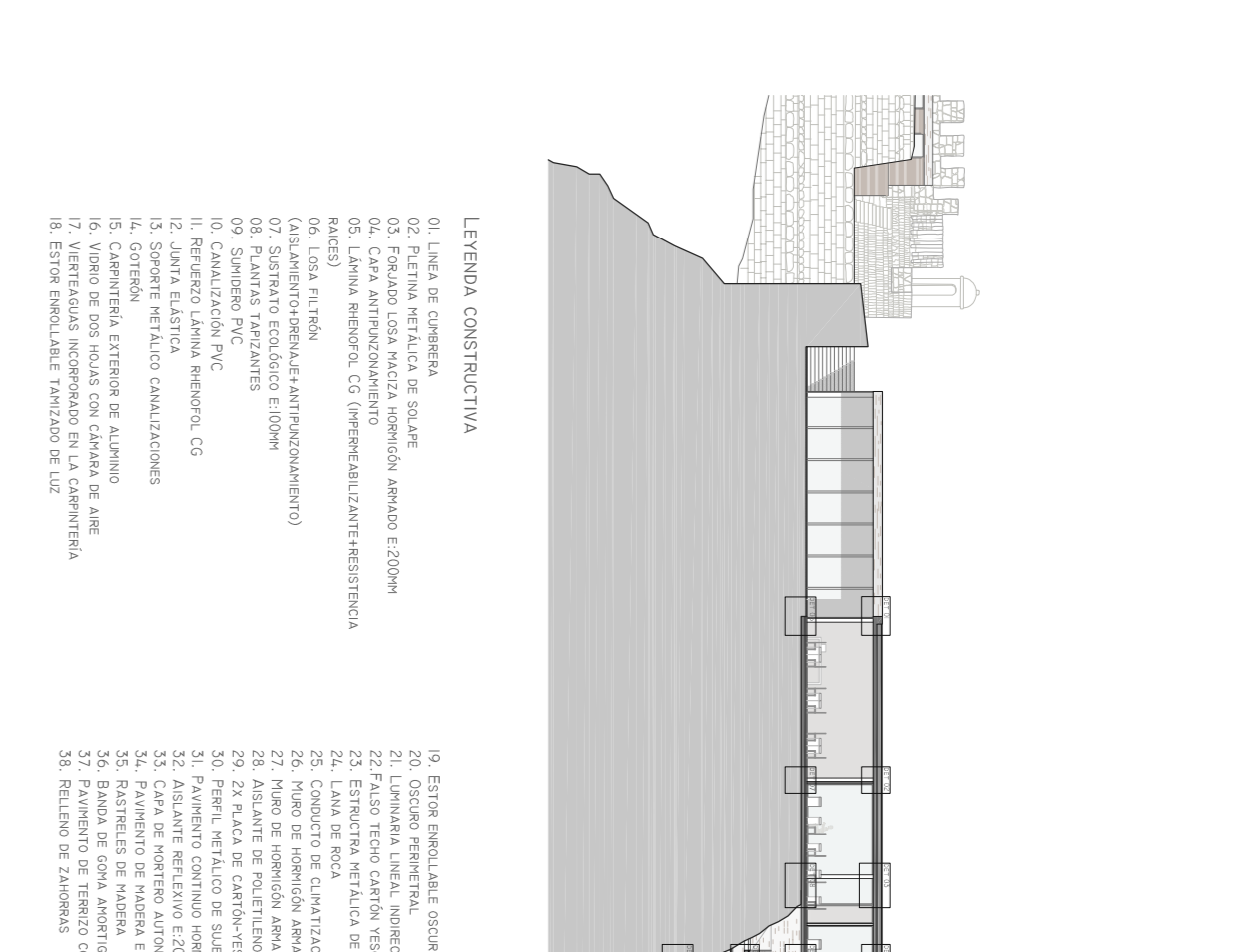
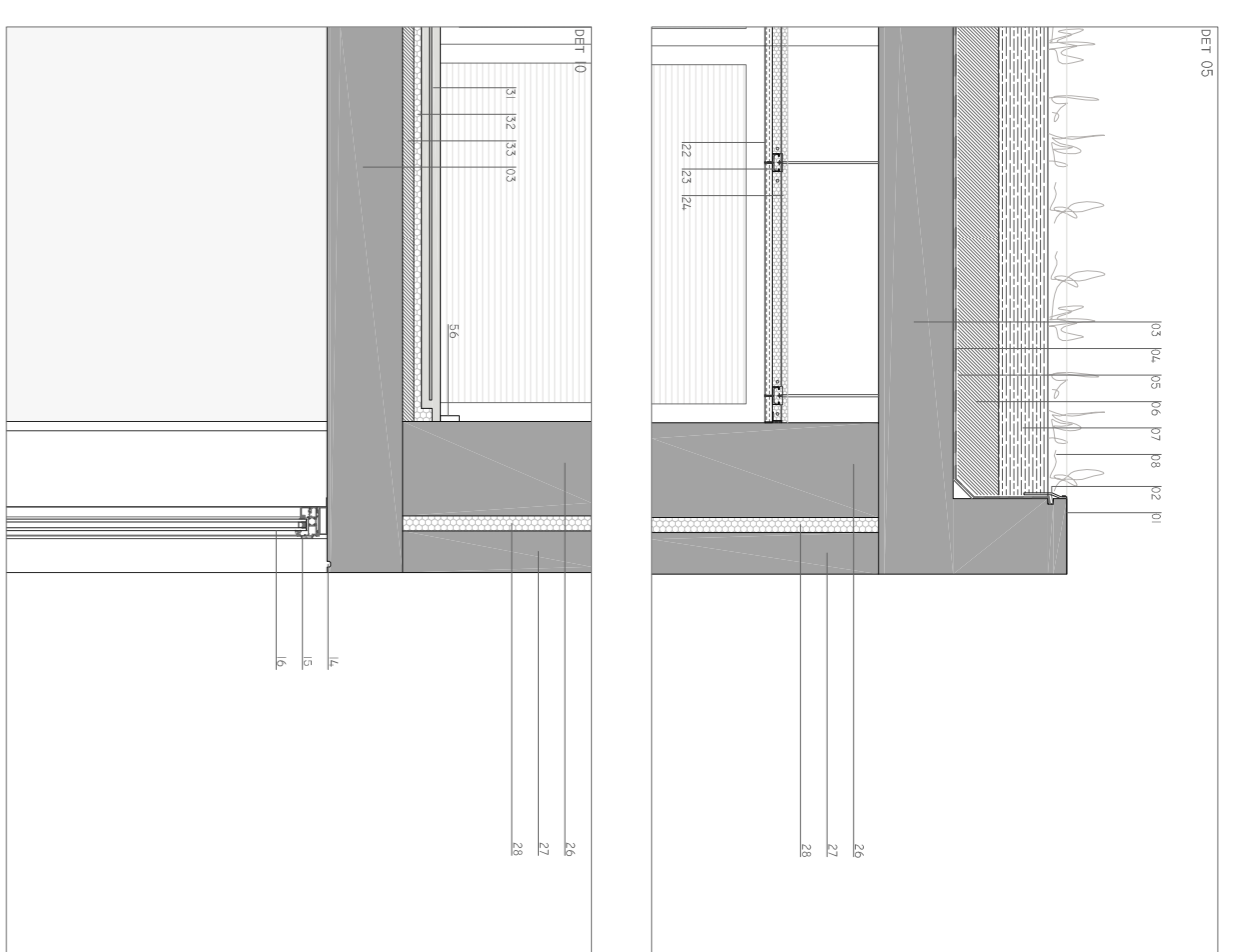
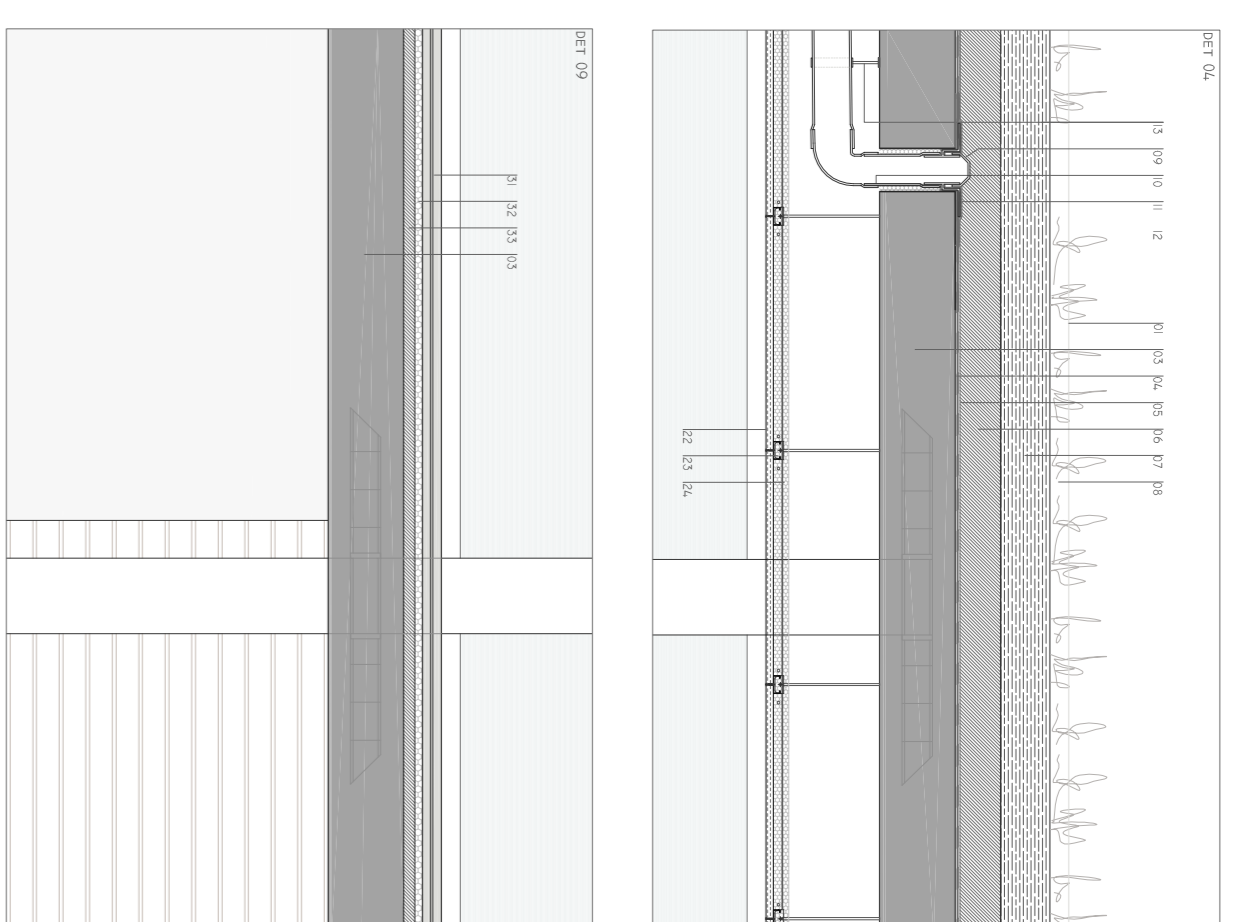
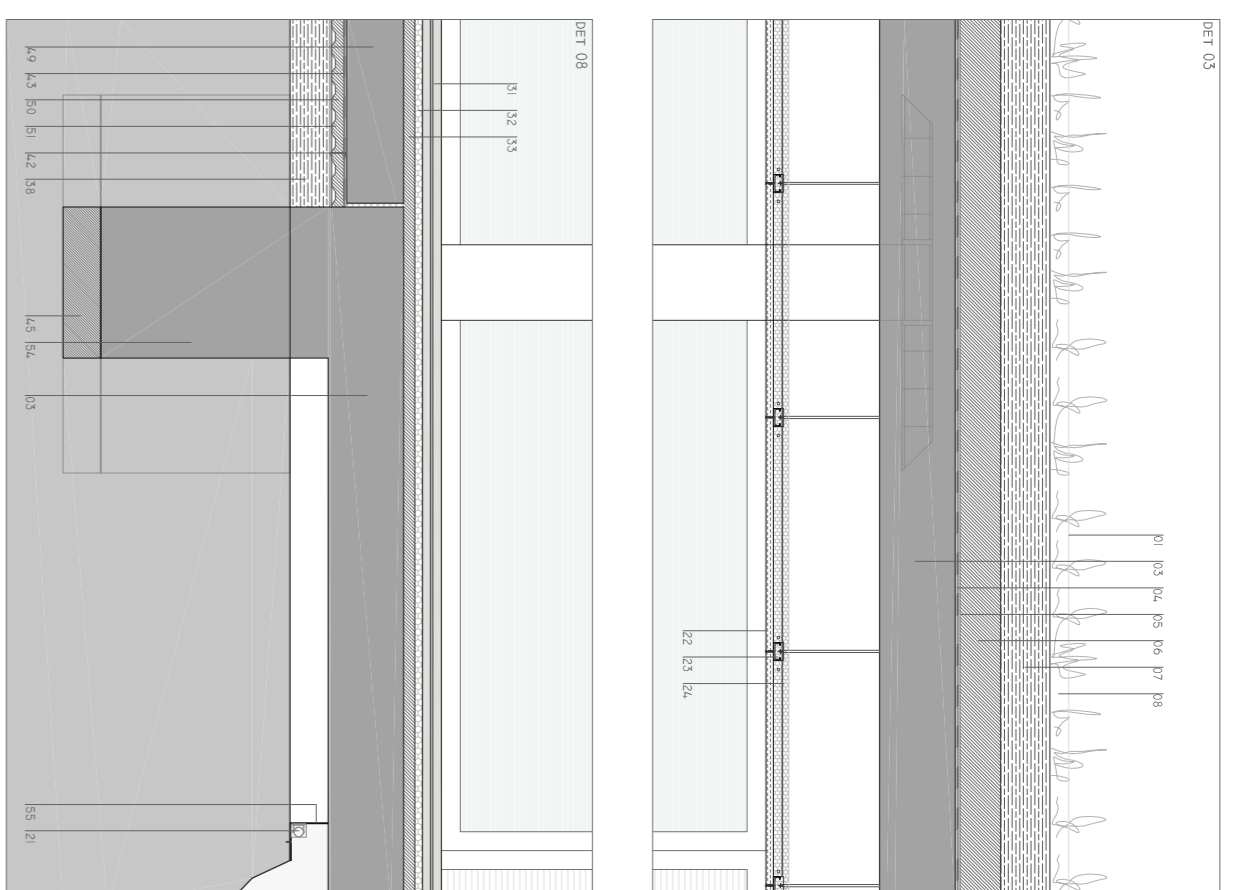
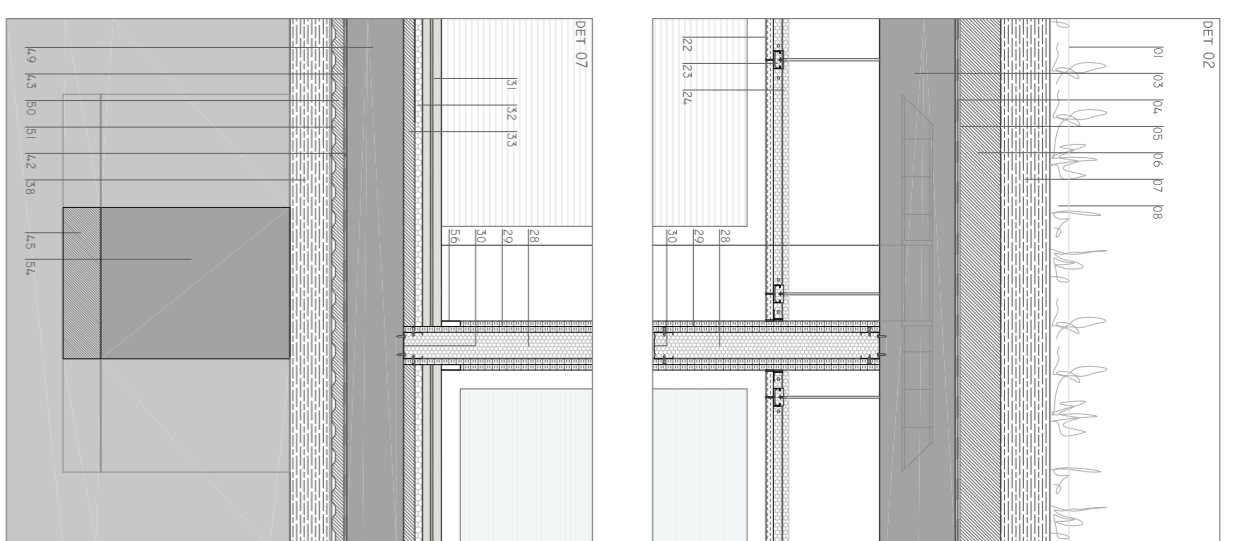
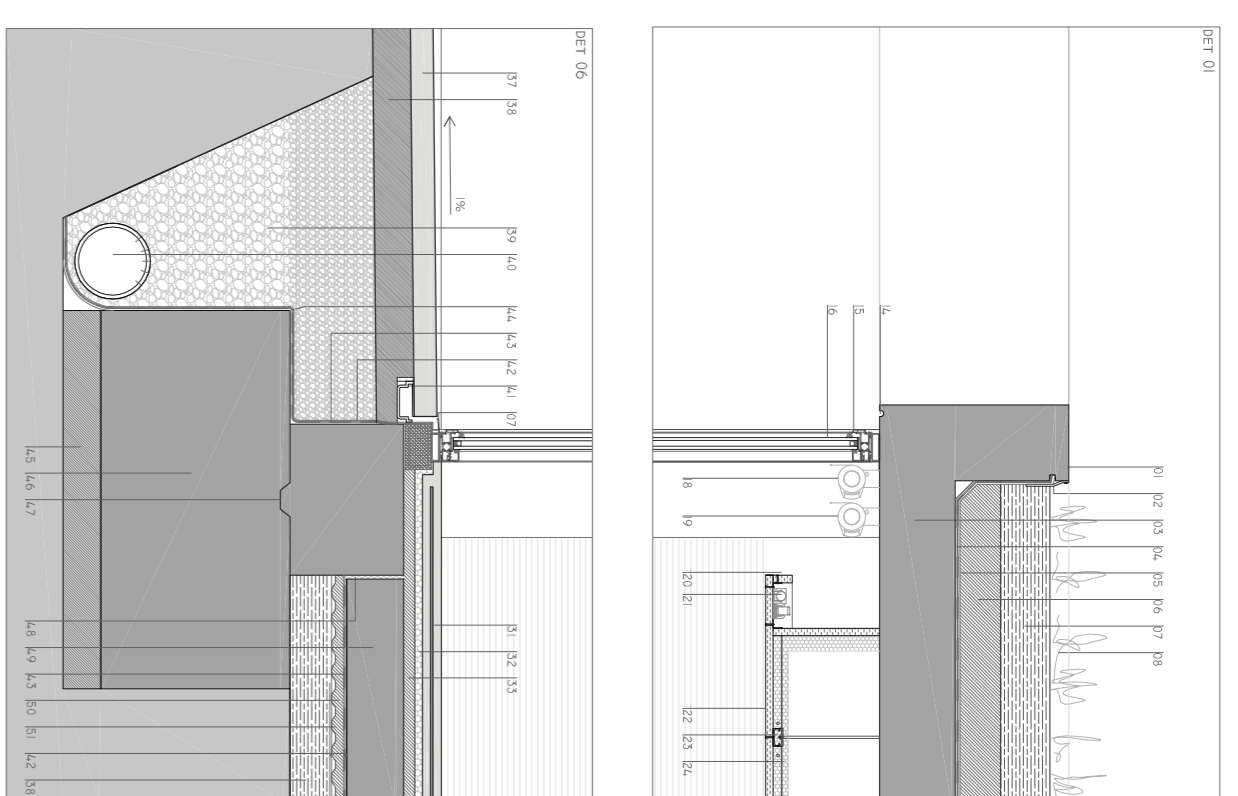


AMONTEPIELA BEL. CONSULTO

ESTRATEGIA: AMONTEPIELA BEL. CONSULTO EN COLABORACIÓN CON EL ARQUITECTO Y EL INGENIERO. EL DISEÑO SE REALIZÓ EN UN PROCESO DE TRABAJO EN EQUIPO, CON LA PARTICIPACIÓN DE LOS ARQUITECTOS Y EL INGENIERO. EL DISEÑO SE REALIZÓ EN UN PROCESO DE TRABAJO EN EQUIPO, CON LA PARTICIPACIÓN DE LOS ARQUITECTOS Y EL INGENIERO. EL DISEÑO SE REALIZÓ EN UN PROCESO DE TRABAJO EN EQUIPO, CON LA PARTICIPACIÓN DE LOS ARQUITECTOS Y EL INGENIERO.



SECCIÓN ACCESO INF. / SALA CONFERENCIAS ESC. 1/75



- LEYENDA CONSTRUCTIVA**
- 01. LARVA DE COMENSA - 40x40x10
 - 02. Paredón tipo canalón
 - 03. Canalón tipo canalón
 - 04. Canalón tipo canalón
 - 05. Canalón tipo canalón
 - 06. Canalón tipo canalón
 - 07. Canalón tipo canalón
 - 08. Canalón tipo canalón
 - 09. Canalón tipo canalón
 - 10. Canalón tipo canalón
 - 11. Canalón tipo canalón
 - 12. Canalón tipo canalón
 - 13. Canalón tipo canalón
 - 14. Canalón tipo canalón
 - 15. Canalón tipo canalón
 - 16. Canalón tipo canalón
 - 17. Canalón tipo canalón
 - 18. Canalón tipo canalón
 - 19. Canalón tipo canalón
 - 20. Canalón tipo canalón
 - 21. Canalón tipo canalón
 - 22. Canalón tipo canalón
 - 23. Canalón tipo canalón
 - 24. Canalón tipo canalón
 - 25. Canalón tipo canalón
 - 26. Canalón tipo canalón
 - 27. Canalón tipo canalón
 - 28. Canalón tipo canalón
 - 29. Canalón tipo canalón
 - 30. Canalón tipo canalón
 - 31. Canalón tipo canalón
 - 32. Canalón tipo canalón
 - 33. Canalón tipo canalón
 - 34. Canalón tipo canalón
 - 35. Canalón tipo canalón
 - 36. Canalón tipo canalón
 - 37. Canalón tipo canalón
 - 38. Canalón tipo canalón
 - 39. Canalón tipo canalón
 - 40. Canalón tipo canalón
 - 41. Canalón tipo canalón
 - 42. Canalón tipo canalón
 - 43. Canalón tipo canalón
 - 44. Canalón tipo canalón
 - 45. Canalón tipo canalón
 - 46. Canalón tipo canalón
 - 47. Canalón tipo canalón
 - 48. Canalón tipo canalón
 - 49. Canalón tipo canalón
 - 50. Canalón tipo canalón
 - 51. Canalón tipo canalón
 - 52. Canalón tipo canalón
 - 53. Canalón tipo canalón
 - 54. Canalón tipo canalón
 - 55. Canalón tipo canalón
 - 56. Canalón tipo canalón
 - 57. Canalón tipo canalón
 - 58. Canalón tipo canalón
 - 59. Canalón tipo canalón
 - 60. Canalón tipo canalón

DETALLE CONSTRUCTIVO ESC 1/20