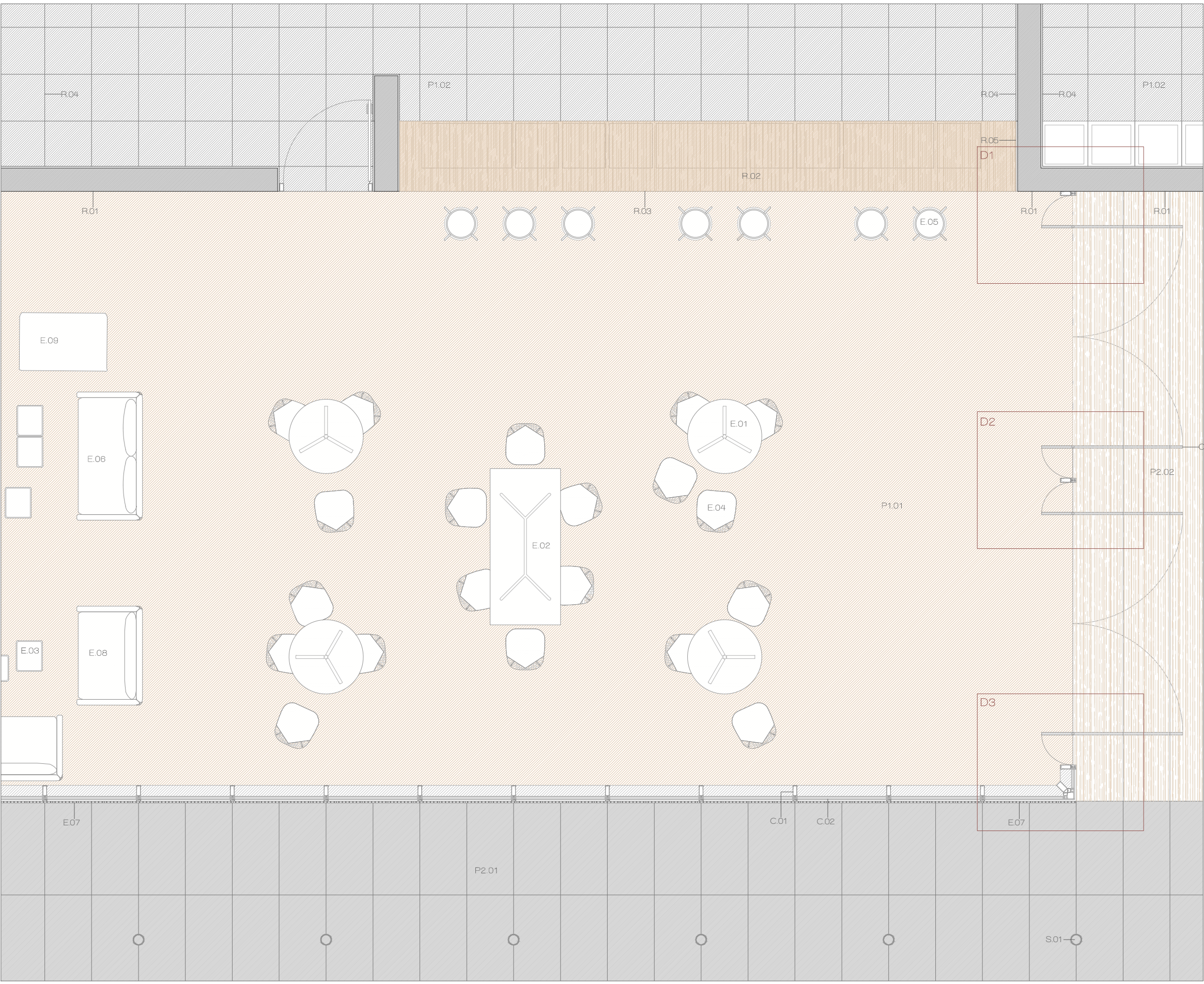
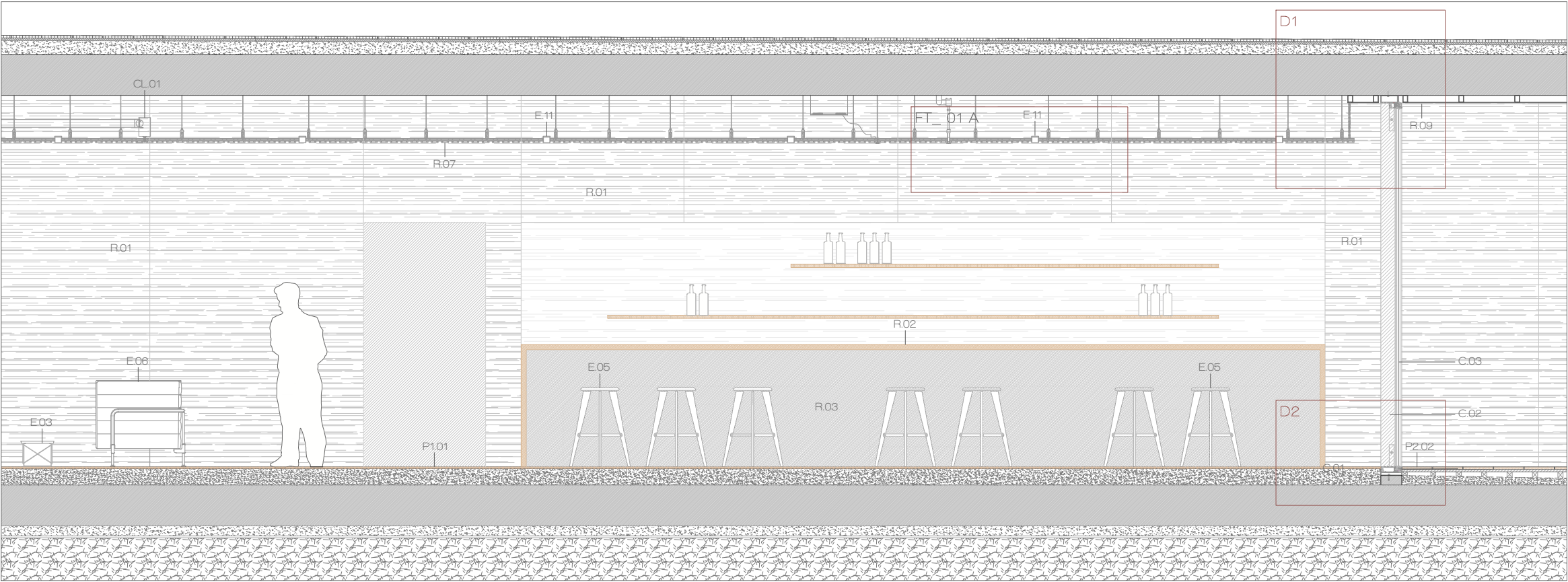


DETALLE PORMENORIZADO 1:50 - PLANTA



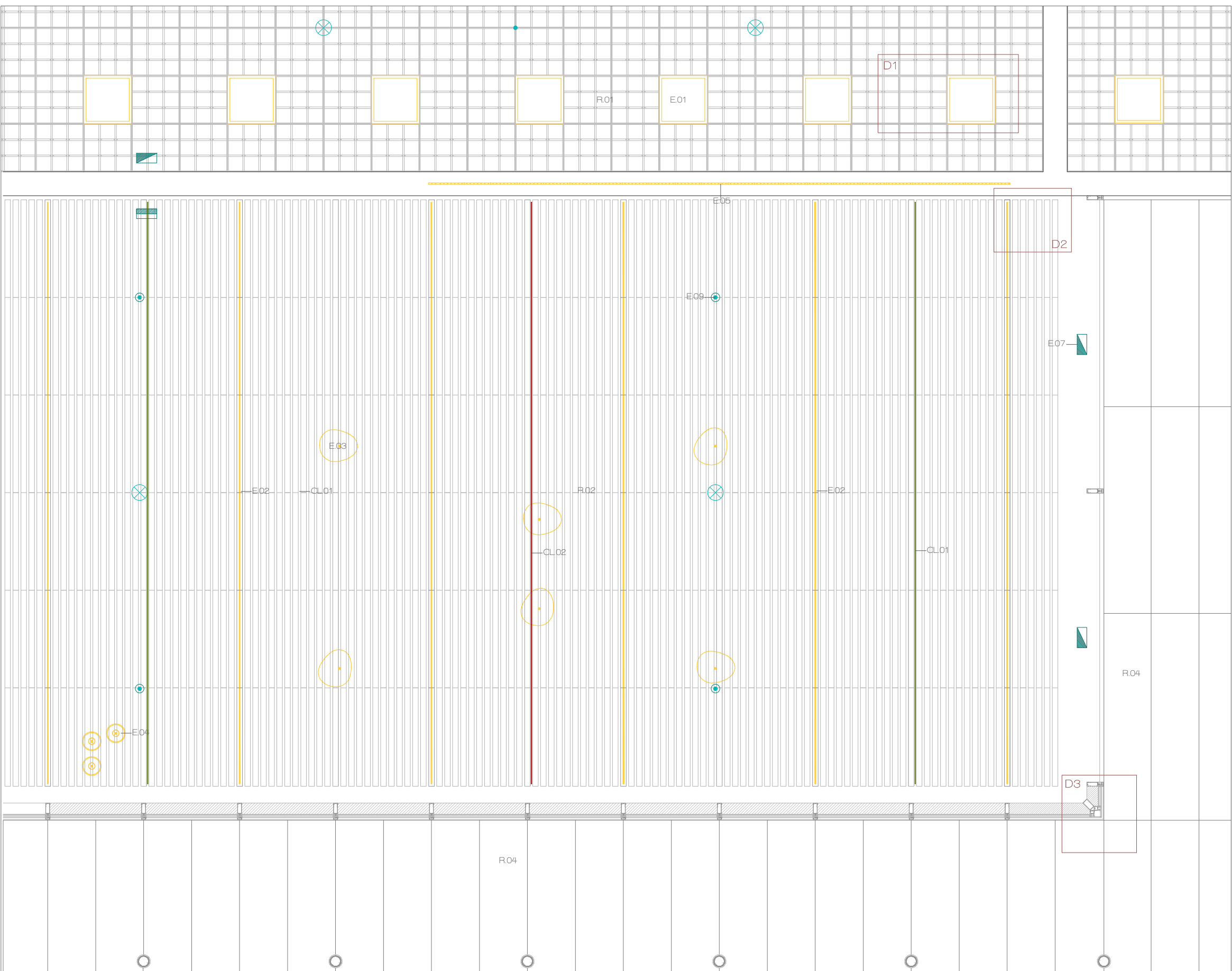
DETALLE PORMENORIZADO 1:50- SECCIONES



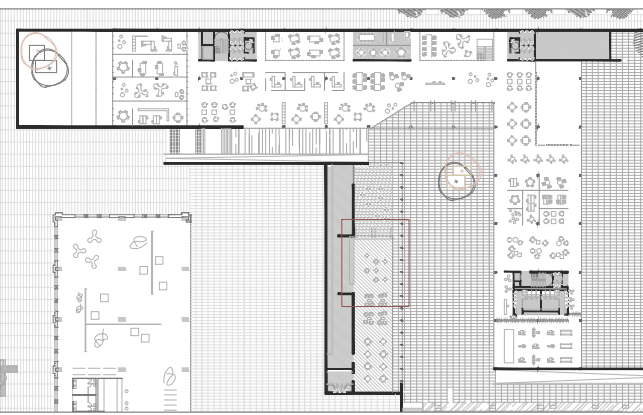
DETALLES (D) - 1/20



DETALLE PORMENORIZADO 1:50 - TECHOS



SITUACIÓN



MOBILIARIO



MATERIALIDAD



PAVIMENTO

P1 PAVIMENTO INTERIOR  
P1.01 Pavimento flexible continuo de Linóleo color "Colorette LPX" de Armstrong.  
P1.02 Baldosa de Microcemento gris, Porcelanosa. 600 x 600 mm.  
P2 PAVIMENTO EXTERIOR  
P2.01 Baldosa de granito. Dimensiones de 300 x 600 mm.  
P2.02 Pavimento de laminas de madera de roble americano ancho 300 mm.

REVESTIMIENTO

R01 Muro estructural de hormigón blanco armado in situ  
R02 Barra de servicio de dimensiones especificadas, realizada in situ con madera tratada de roble americano.  
R03 Revestimiento de lino color baño marfil.  
R04 Baldosa "Marmi Bianco", Porcelanosa. Dimensiones 300 x 600 mm recibo con cemento cola.  
R05 Madera de roble americano.

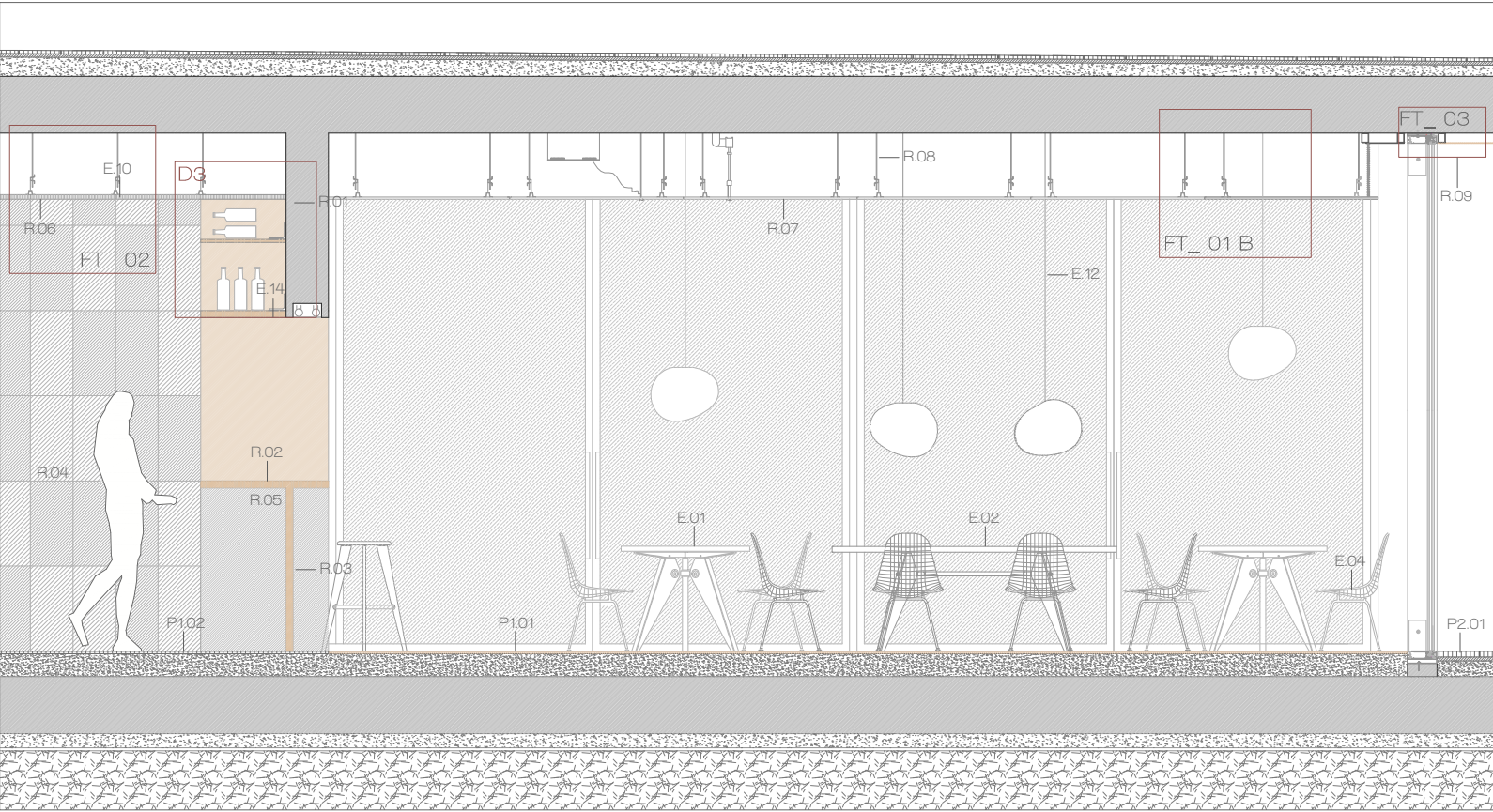
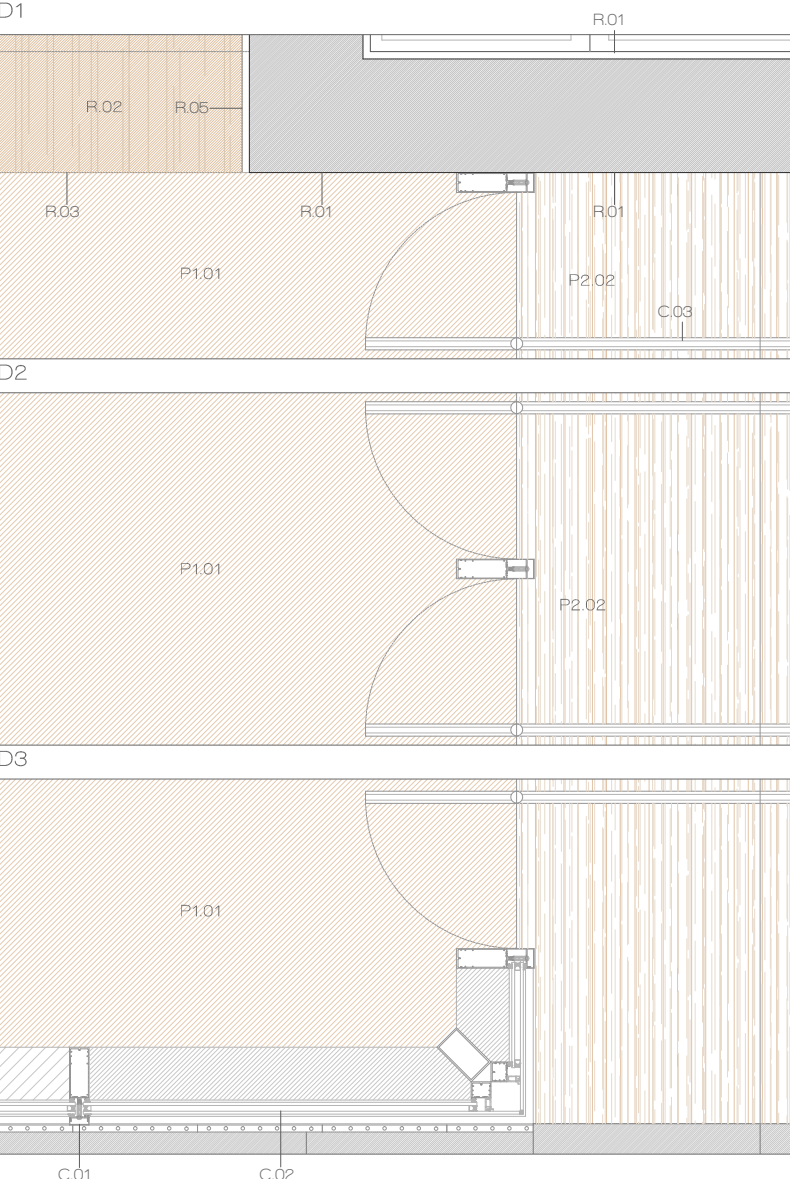
ESTRUCTURA

S01 Pilar metálico tubular Ø140mm. y espesor 8 mm.

CARPINTERIA

C01 Carpintería de aluminio anodizado color gris mate, Unicity de Technal.  
C02 Doble vidrio 6+12+6 de la marca Climat.  
C03 Puerta pivotante de carpintería anodizada gris mate y doble vidrio 6+12+6

6. DETALLES (D) - 1/20



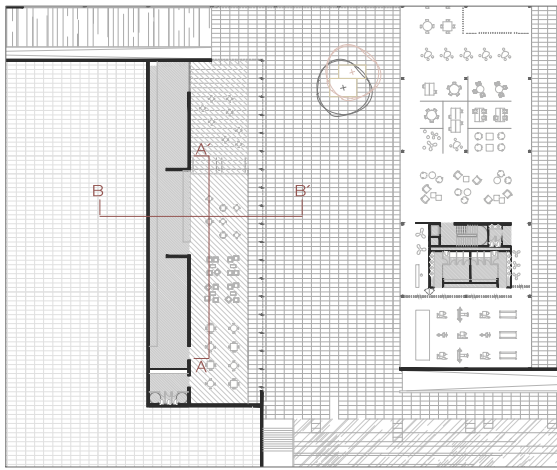
ILUMINACIÓN

L01 Luminaria para empotrar en periferia de 600 x 600 mm modelo HEMETICA de la marca LAMP.  
L02 Luminaria suspendida a nivel de falso techo modelo ACTION de la marca LAMP. Dimensiones 130 x 65. Instalada en falso techo, sustituyendo uno de las lamas.  
L03 Luminaria suspendida modelo GRAGS de la marca FOSCARINI. Cristal soplado satinado en blanco y metal lacado mate.  
L04 Luminaria suspendida modelo HAVANA de la marca FOSCARINI. Poliestireno. Composición de 3 para crear una cascada luminosa.  
L05 Luminaria para empotrar modelo BAULINE AIR de la marca LAMP. Marco de acero inoxidable y cristal templado serigrafiado.

FALSOS TECHOS

R06 Falso techo abierto metálico. Sistema de falsos techos UNIGRID de LUXALON de aluminio. Modulo de 600 x 600 mm, color RAL 9001.  
R07 Falso techo de madera maciza de HUNTER DOUGLAS en laminas de roble americano con junta abierta entre lamas.  
R08 Subestructura colgada metálica.  
R09 Placas de acero corten de 7 mm de espesor atornilladas a subestructura tubular.

SITUACIÓN



DETALLES (D) Y FALSOS TECHOS - 1/20

