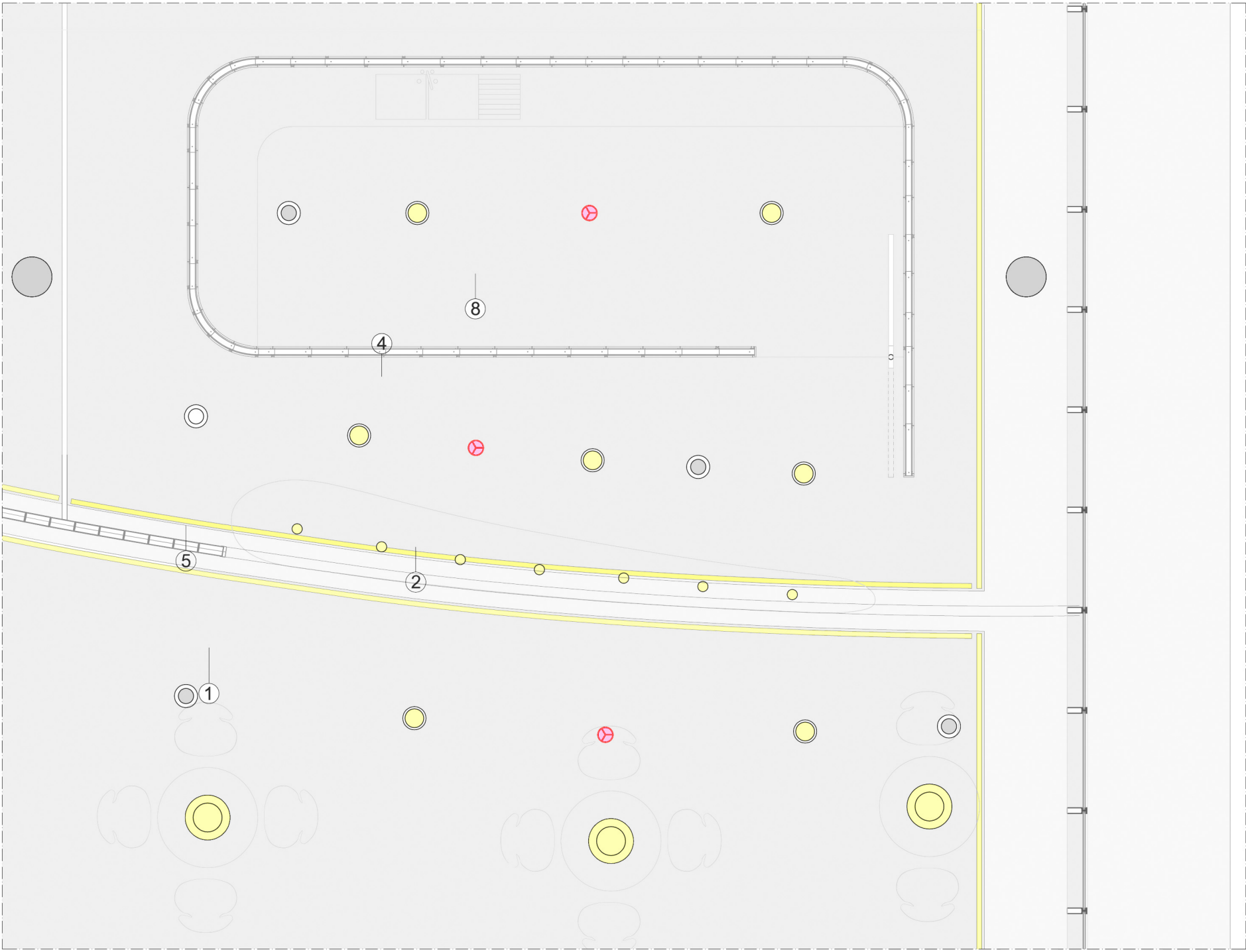
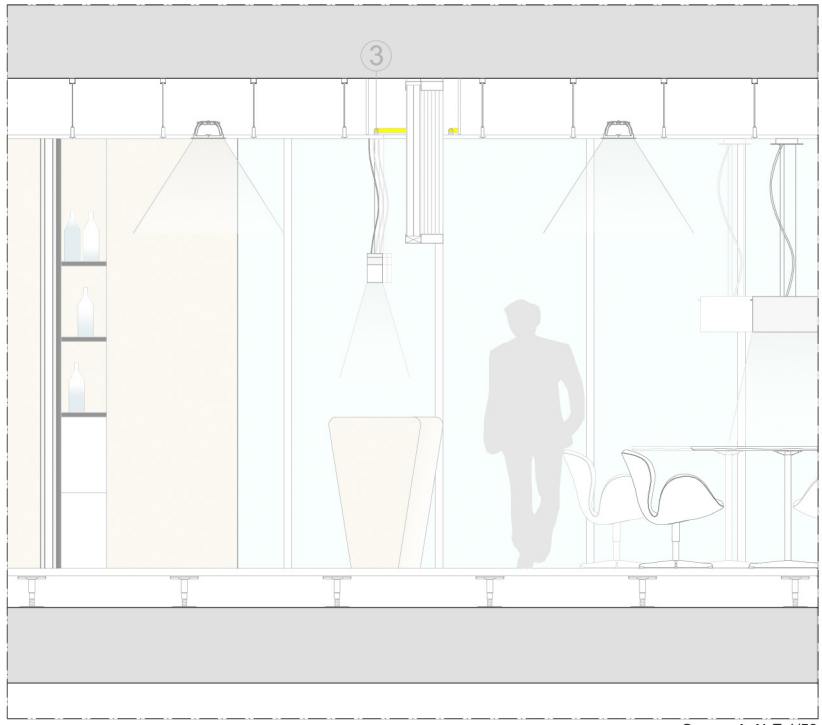
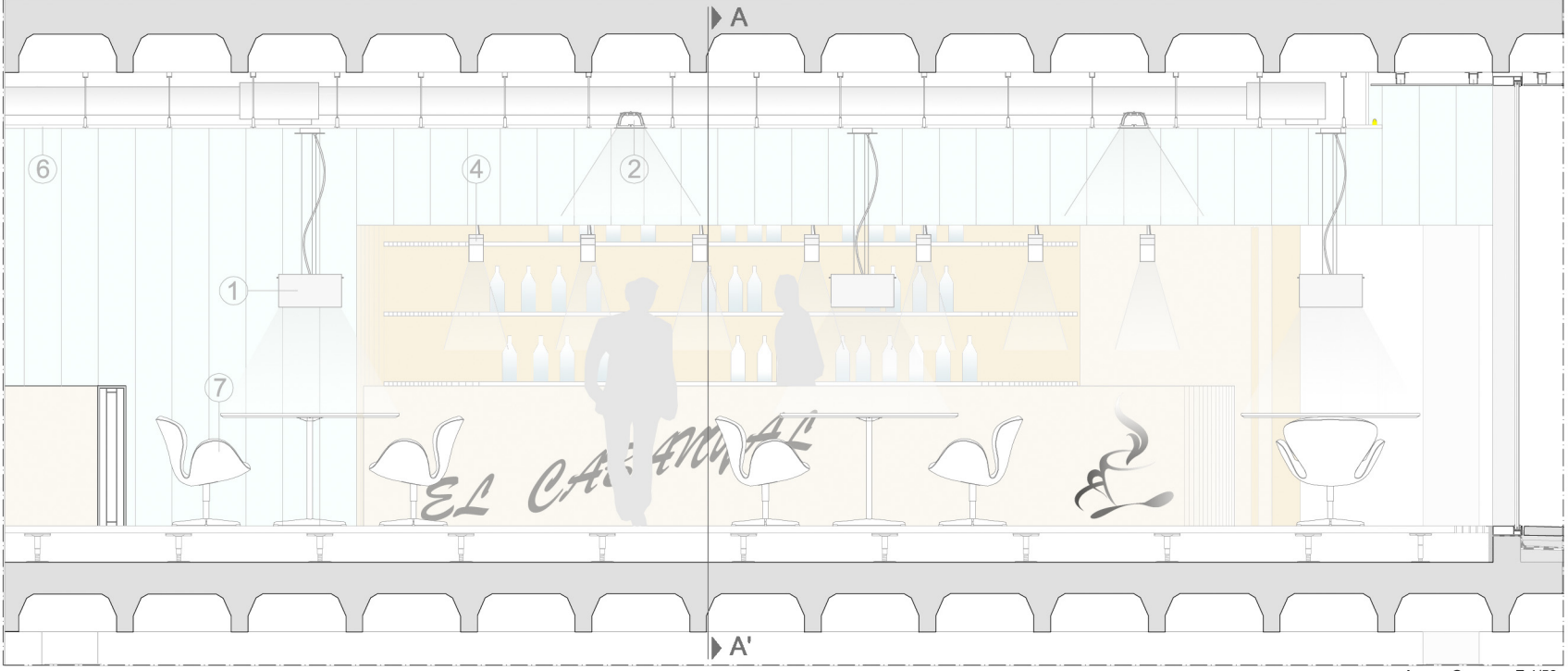


LEYENDA

- 1. Pavimento interior elevado con acabado de linóleo, modelo Frost Grey de la casa Armstrong.
- 2. Pavimento interior de las zonas húmedas de gres porcelánico de 15cm x 90cm.
- 3. Pavimento exterior de granito color gris 100x200cm.
- 4. Cerramiento interior para compartimentación de espacios realizado con U-Glass.
- 5. Rigola longitudinal para la recogida de agua.
- 6. Cerramiento de la zona de trabajo de la cafetería realizado con cartón-yeso.

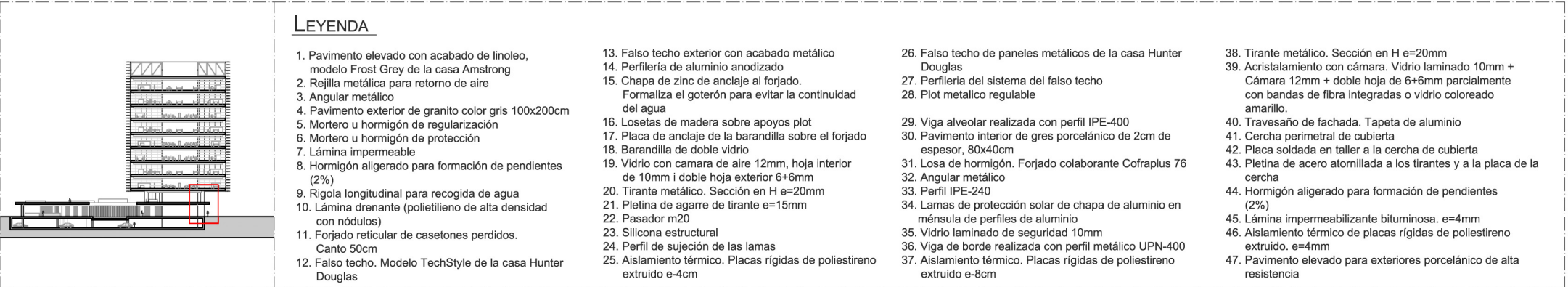
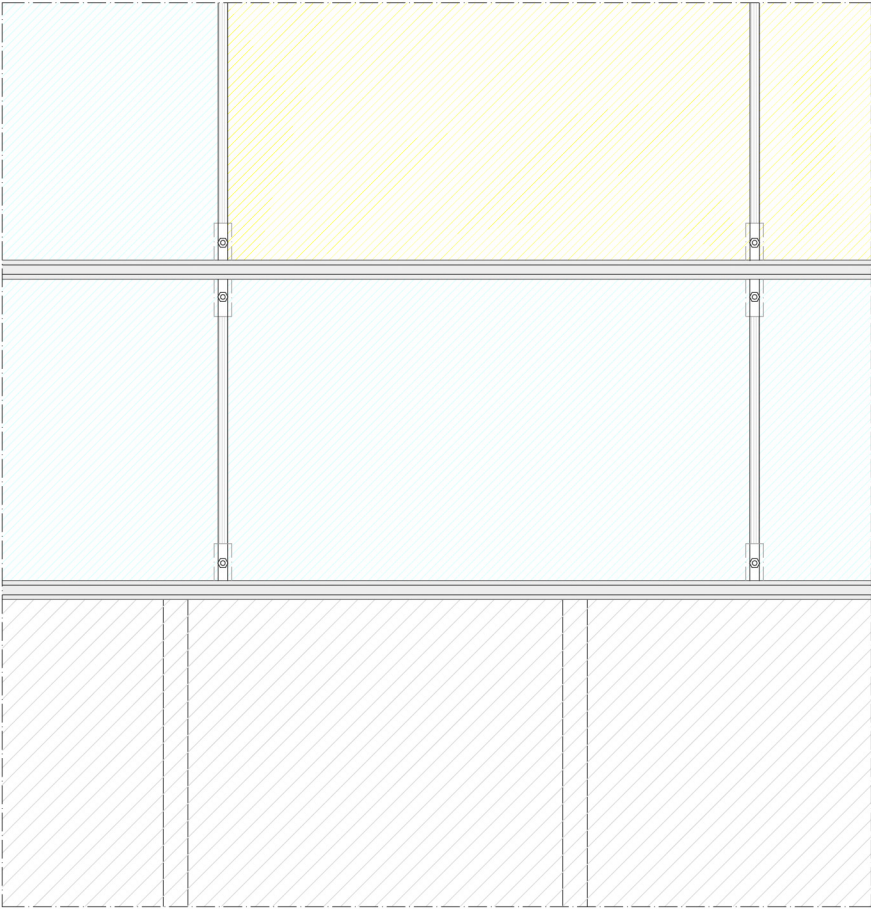
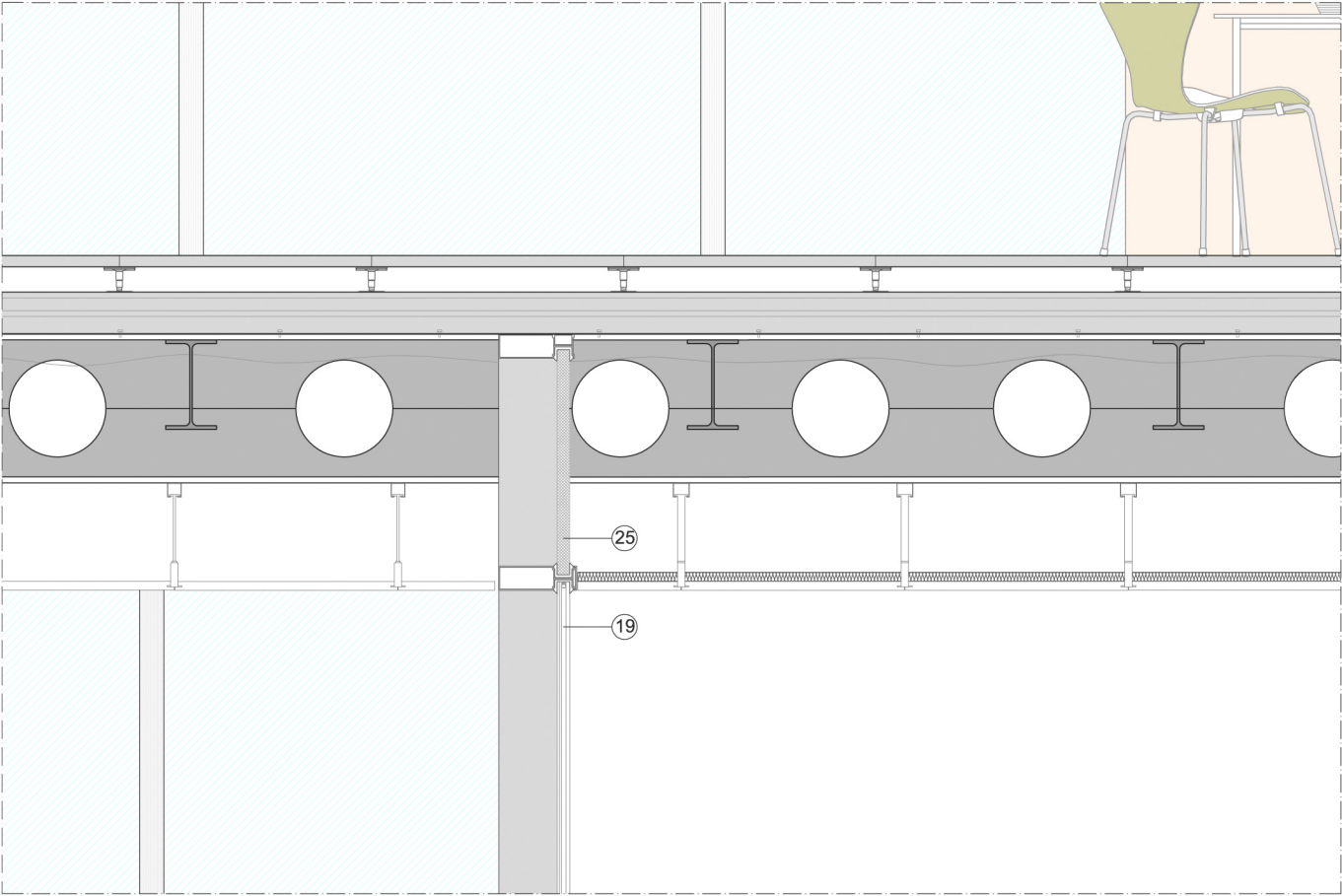
Planta: Acceso / Cafetería E:1/50



LEYENDA

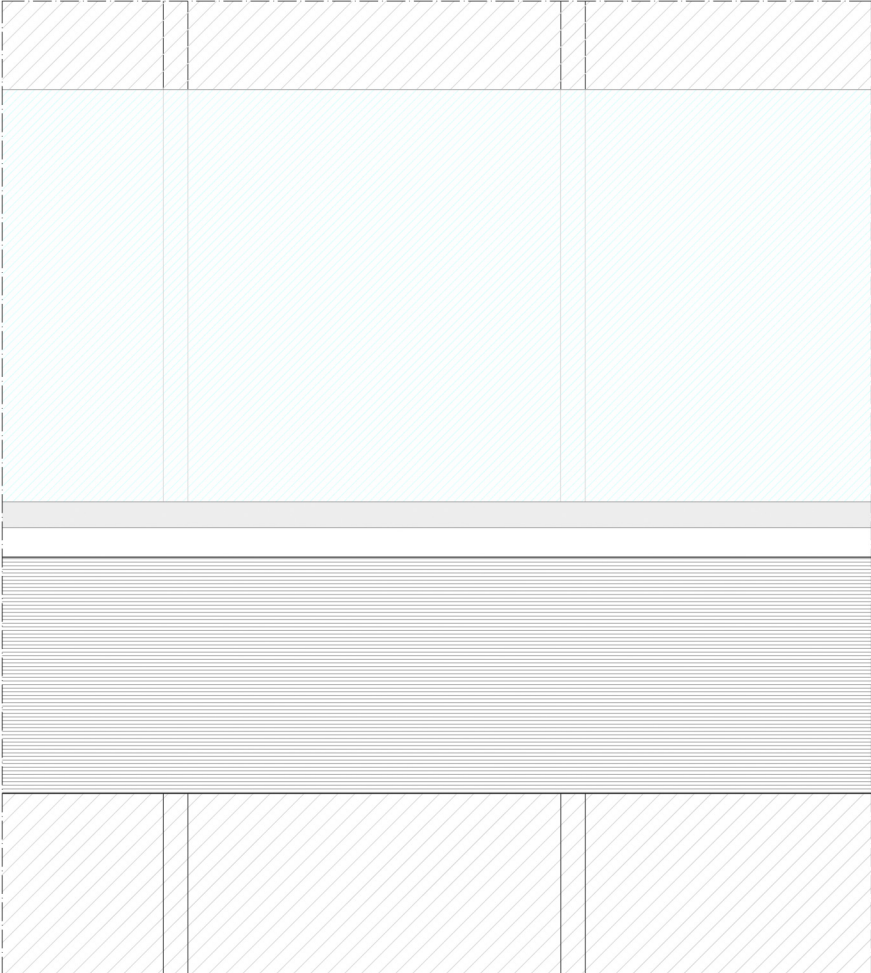
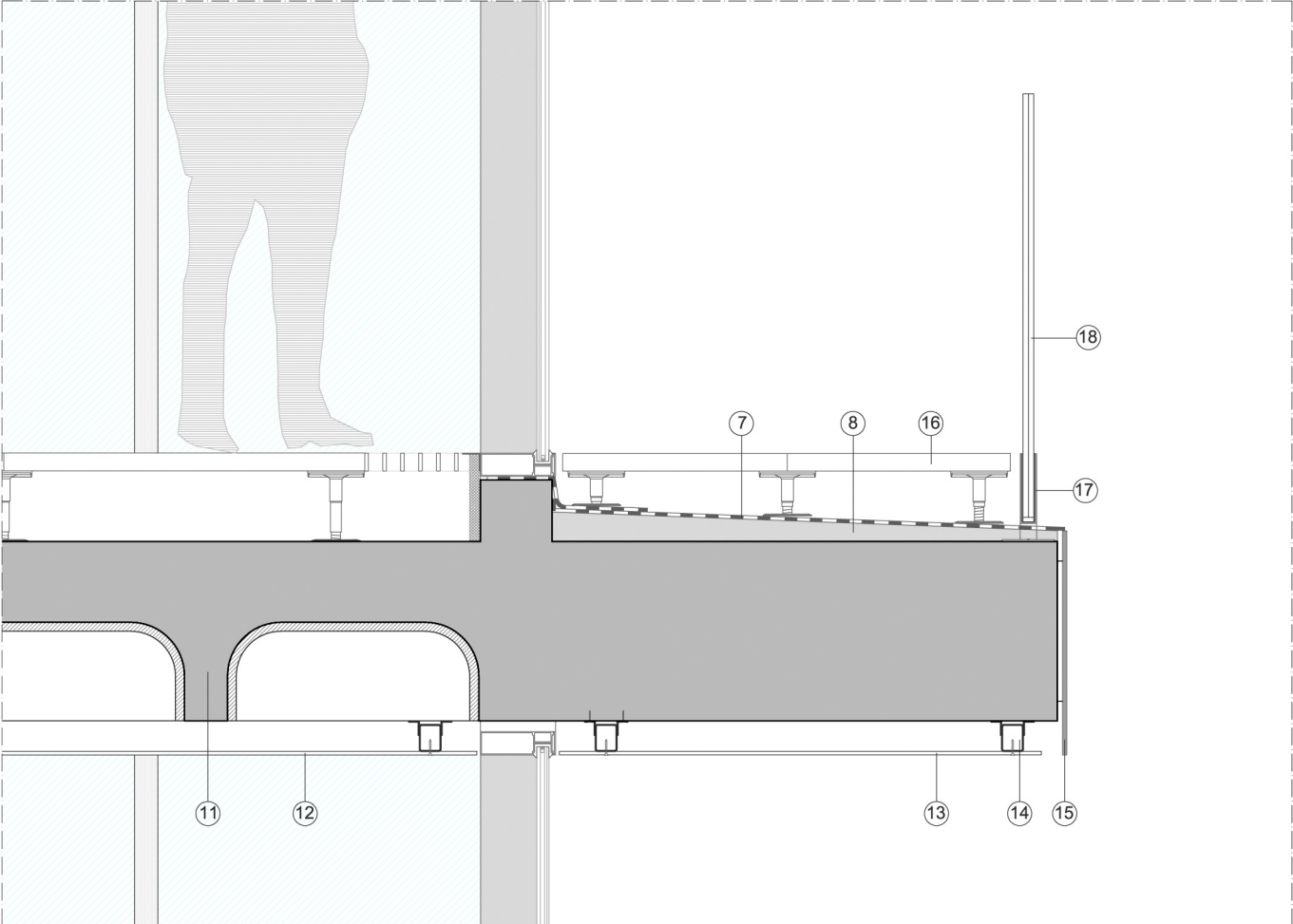
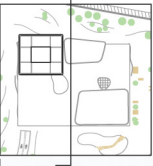
- 1. Luminaria de suspensión de la casa Iguzzini, modelo Tray.
- 2. Luminaria empotrable con cristal difuso de la casa Iguzzini, sistema Easy MH-HA.
- 3. Luminaria modelo mini Reglette de la casa Iguzzini.
- 4. Luminaria de suspensión de la casa Iguzzini, modelo Cup.
- 5. Difusores circulares para climatización.
- 6. Falso techo TechStyle de apariencia monolítica de la casa Hunter Douglas.
- 7. Mobiliario cafetería. Silla modelo Swan.
- 8. Rociador de agua automático, de Sprinkler.

Planta: Ticio E:1/50

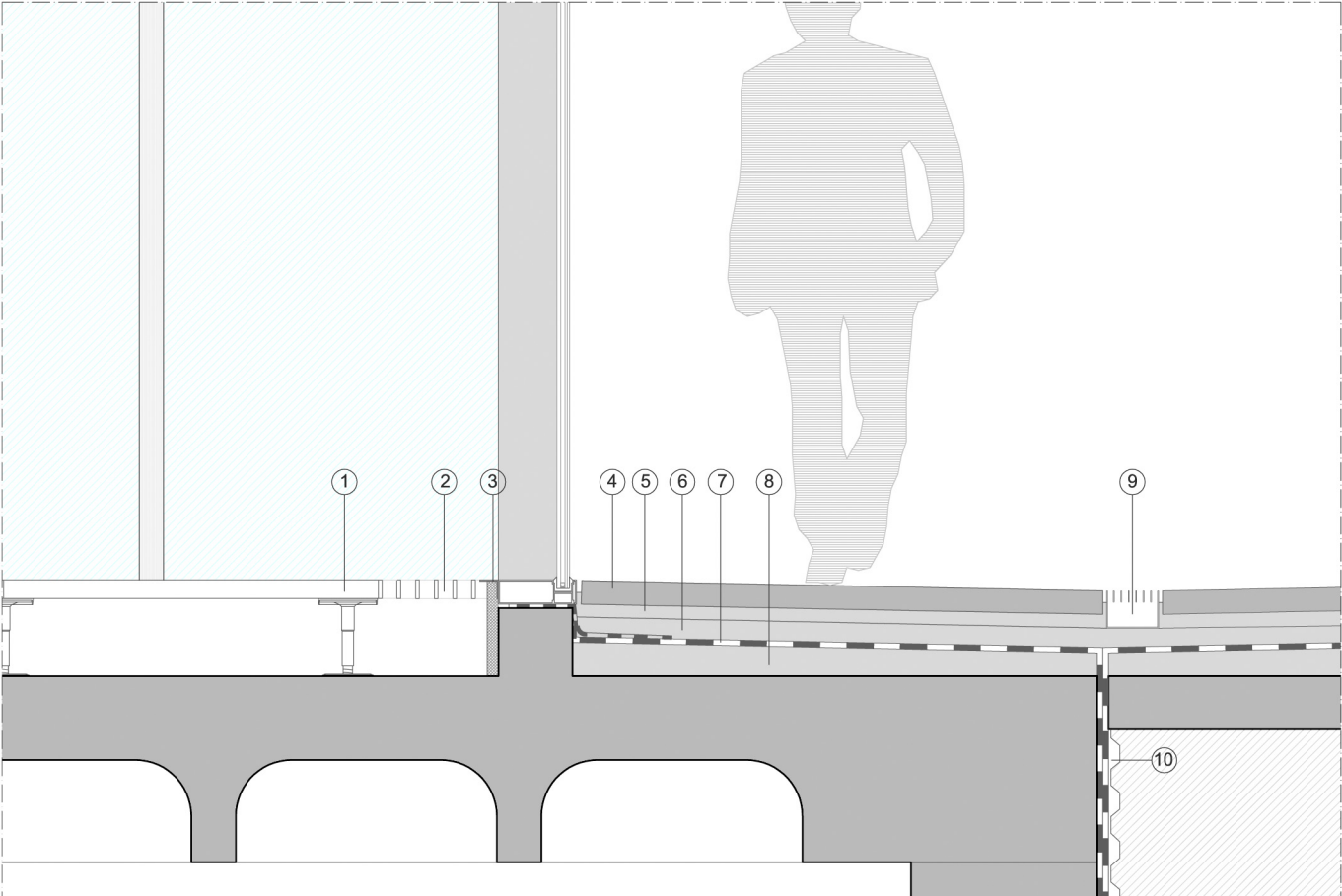


LEYENDA

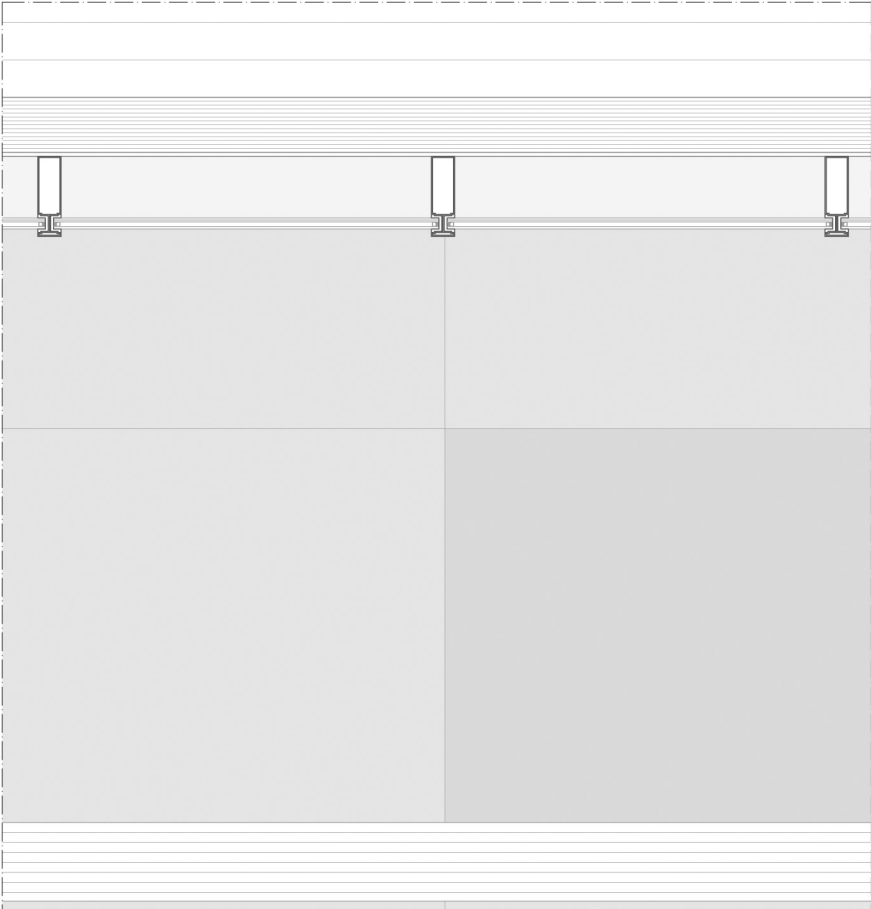
- 1. Pavimento elevado con acabado de linóleo, modelo Frost Grey de la casa Armstrong.
- 2. Rejilla metálica para retorno de aire.
- 3. Angular metálico.
- 4. Pavimento exterior de granito color gris 100x200cm.
- 5. Mortero u hormigón de regularización.
- 6. Mortero u hormigón de protección.
- 7. Lámina impermeable.
- 8. Hormigón aligerado para formación de pendientes (2%).
- 9. Rigola longitudinal para recogida de agua.
- 10. Lámina drenante (polietileno de alta densidad con nódulos).
- 11. Forjado reticular de casetones perdidos. Canto 20cm.
- 12. Falso techo, Modelo TechStyle de la casa Hunter Douglas.
- 13. Falso techo exterior con acabado metálico.
- 14. Perfilera de aluminio anodizado.
- 15. Chapa de zinc de anclaje al forjado. Formata el ploteo para evitar la continuidad del agua.
- 16. Losetas de madera sobre apoyos plot.
- 17. Placa de anclaje de la barandilla sobre el forjado.
- 18. Barandilla de doble vidrio.
- 19. Vidrio con cámara de aire 12mm, hoja interior de 10mm i doble hoja exterior 6-6mm.
- 20. Tirante metálico. Sección en 11 e=20mm.
- 21. Pletina de agate de tirante en 15mm.
- 22. Pasador n=20.
- 23. Silicona estructural.
- 24. Perfil de sujeción de las lamas.
- 25. Aislamiento térmico. Placas rígidas de poliestireno extruido e=4cm.
- 26. Falso techo de paneles metálicos de la casa Hunter Douglas.
- 27. Perfilera del sistema del falso techo.
- 28. Plot metálico regulable.
- 29. Viga alveolar realizada con perfil IPE-400.
- 30. Pavimento interior de gres porcelánico de 20cm de espesor, 80x40cm.
- 31. Lote de hormigón. Forjado colaborante Cotraplus 76.
- 32. Angular metálico.
- 33. Perfil IPE-240.
- 34. Lamas de protección solar de chapa de aluminio en minúscula de perfiles de aluminio.
- 35. Vidrio laminado de seguridad 10mm.
- 36. Viga de borde realizada con perfil metálico UPN-400.
- 37. Aislamiento térmico. Placas rígidas de poliestireno extruido e=8cm.
- 38. Tirante metálico. Sección en 11 e=20mm.
- 39. Achatillamiento con cámara. Vidrio laminado 10mm + Cámara 12mm + doble hoja de 6-6mm parcialmente con bandas de fibra integradas o vidrio coloreado amarillo.
- 40. Travesaño de fachada. Tapeta de aluminio.
- 41. Cercha perimetral de cubierta.
- 42. Placa solidada en taller a la cercha de cubierta.
- 43. Plancha de acero soldada a los tirantes y a la placa de la cercha.
- 44. Hormigón aligerado para formación de pendientes (2%).
- 45. Lámina impermeabilizante bituminosa. e=4mm.
- 46. Aislamiento térmico de placas rígidas de poliestireno extruido. e=4mm.
- 47. Pavimento elevado para exteriores porcelánico de alta resistencia.



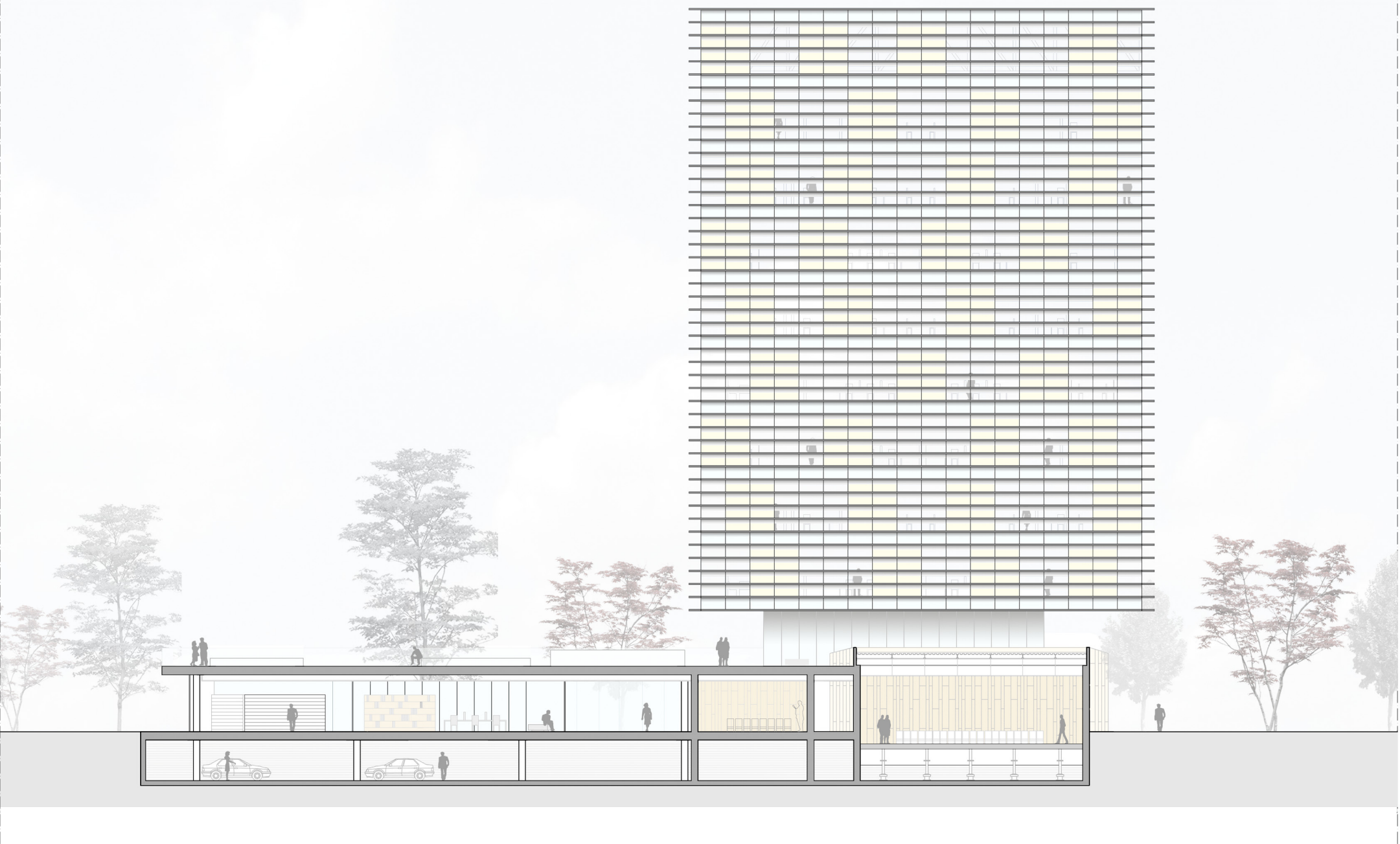
ALZADO E:1/20



SECCIÓN E:1/20



PLANTA E:1/20



SECCIÓN TRANSVERSAL E:1/300