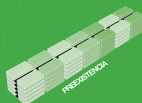


- 16\_Aislante térmico. Planchas de poliestireno  
17\_Revestimiento de revoco armado.  
18\_IPE-140  
19\_HEB-180  
20\_Perfil L. 50 mm  
21\_Soporte pavimento flotante.  
22\_Panel de Hormigón de 1500x500x50mm  
23\_Lámina impermeabilizante.  
24\_Pavimento flotante.  
25\_perfil cuadrado 60mm.

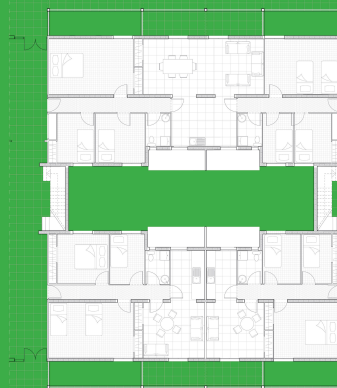
[illegible]

The floor plan of the 1st floor shows a symmetrical layout. At the top is a large rectangular area labeled 'RECEPTION'. Below this are two large rooms, 'OFFICE' and 'CONFERENCE', each with a desk and chair. To the left of the 'OFFICE' is a 'RESTROOM' and to the right is a 'RESTROOM'. Below the 'OFFICE' and 'CONFERENCE' are two more 'OFFICE' rooms, each with a desk and chair. At the bottom is a large rectangular area labeled 'RECEPTION'. The entire floor is surrounded by a green border.



<p>● 在下列各题中，选择你认为最合适的答案。</p> <p>1. 下列哪个选项最能描述你目前的财务状况？</p> <p>2. 你认为自己目前的收入水平如何？</p> <p>3. 你目前的支出主要有哪些？</p> <p>4. 你目前的储蓄情况如何？</p> <p>5. 你目前的投资情况如何？</p> <p>6. 你目前的负债情况如何？</p> <p>7. 你目前的保险情况如何？</p> <p>8. 你目前的退休规划情况如何？</p> <p>9. 你目前的税务规划情况如何？</p> <p>10. 你目前的财务目标是什么？</p>	<p>1. 下列哪个选项最能描述你目前的财务状况？</p> <p>2. 你认为自己目前的收入水平如何？</p> <p>3. 你目前的支出主要有哪些？</p> <p>4. 你目前的储蓄情况如何？</p> <p>5. 你目前的投资情况如何？</p> <p>6. 你目前的负债情况如何？</p> <p>7. 你目前的保险情况如何？</p> <p>8. 你目前的退休规划情况如何？</p> <p>9. 你目前的税务规划情况如何？</p> <p>10. 你目前的财务目标是什么？</p>
---	--

◆ ◆ ◆      ◆ ◆ ◆ ◆ ◆ ◆ ◆ ◆      ◆ ◆ ◆ ◆ ◆ ◆ ◆ ◆



**GREEN LINE** ○○○○○●

