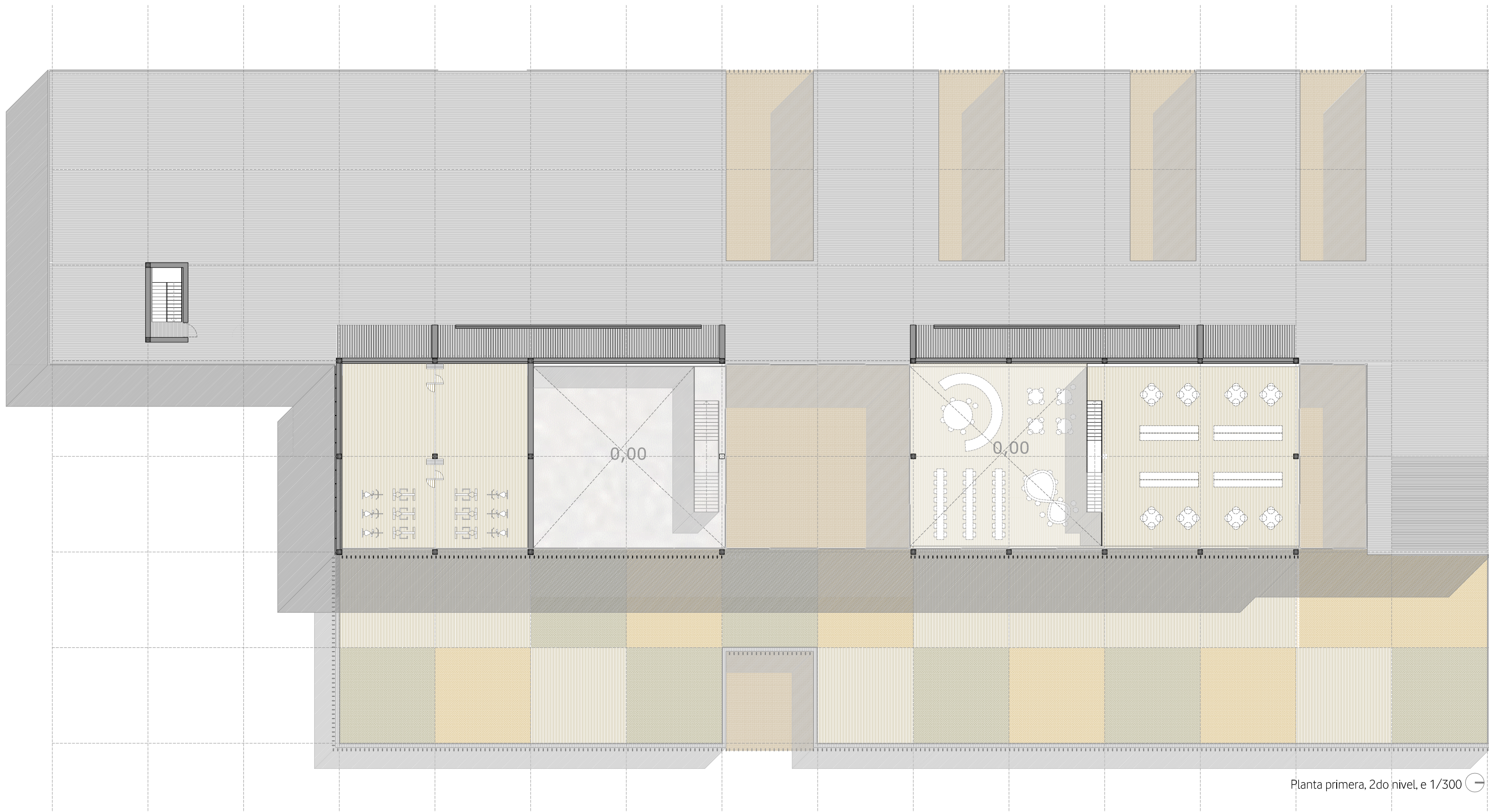


Sección b-b', e 1/300

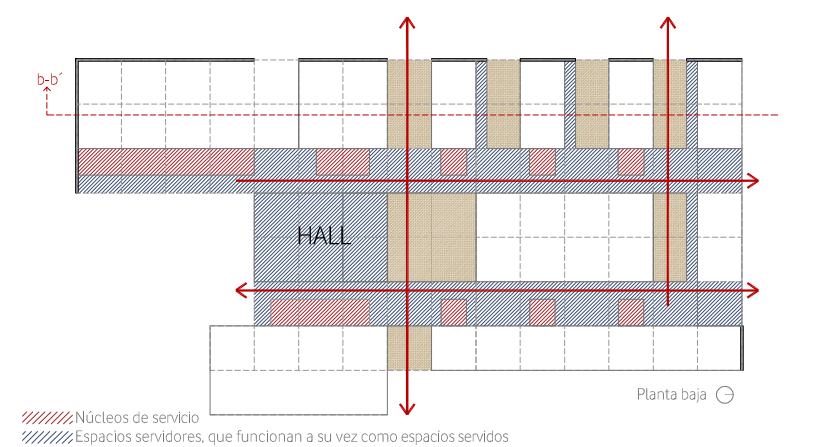


Planta primera, 2do nivel, e 1/300

**Idea de proyecto**

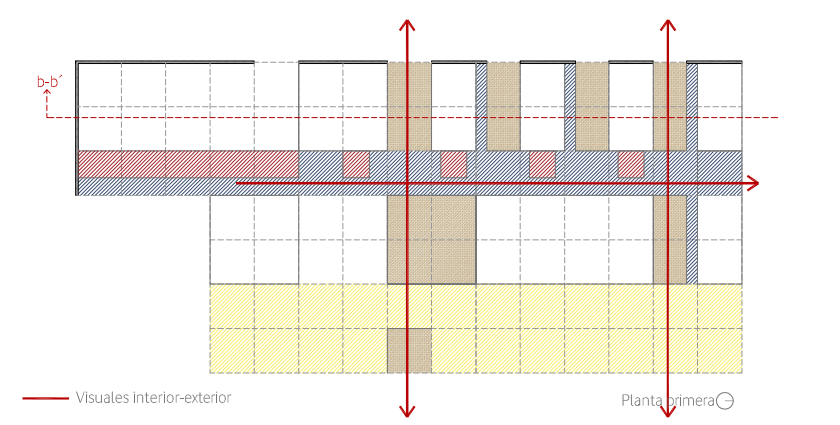
La idea fundamental es la relación con el entorno, por lo que el edificio se resuelve con un esquema tipo peine en la zona Oeste, perdiéndose esta idea en el Este, dónde el edificio se abre completamente para mirar al mar.

El eje del proyecto se situará en dirección Norte-Sur, coincidiendo con el eje de comunicaciones, ya que los patios se sitúan perpendicularmente a dicho eje, y permiten visuales directas, tanto con el mar como con el barrio, a medida que uno recorre el edificio. Cabe destacar que dicho eje de comunicaciones es un lugar de acceso, paseo, reunión... y no se limita exclusivamente a una única tarea, por lo que se le da una determinada importancia.



El Hall es el corazón del proyecto, en el cual se desarrollan múltiples actividades, tanto zonas de espera, lugares de reunión, de acceso, exposiciones móviles...

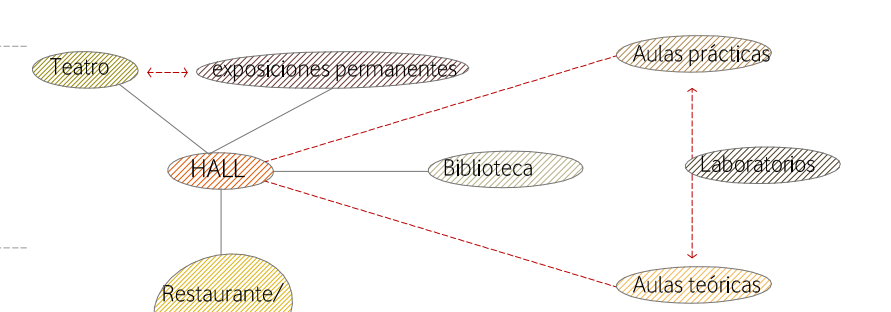
En definitiva se trata de un proyecto muy flexible, dónde la mayoría de usos se mezclan entre ellos. No se crean espacios de circulación perdidos, sino que todo el espacio es aprovechable.



Sección a-a', e 1/300



Planta primera, 1er nivel, e 1/300

**Organigrama del edificio**

Programa más público en planta baja, más privado en planta primera

