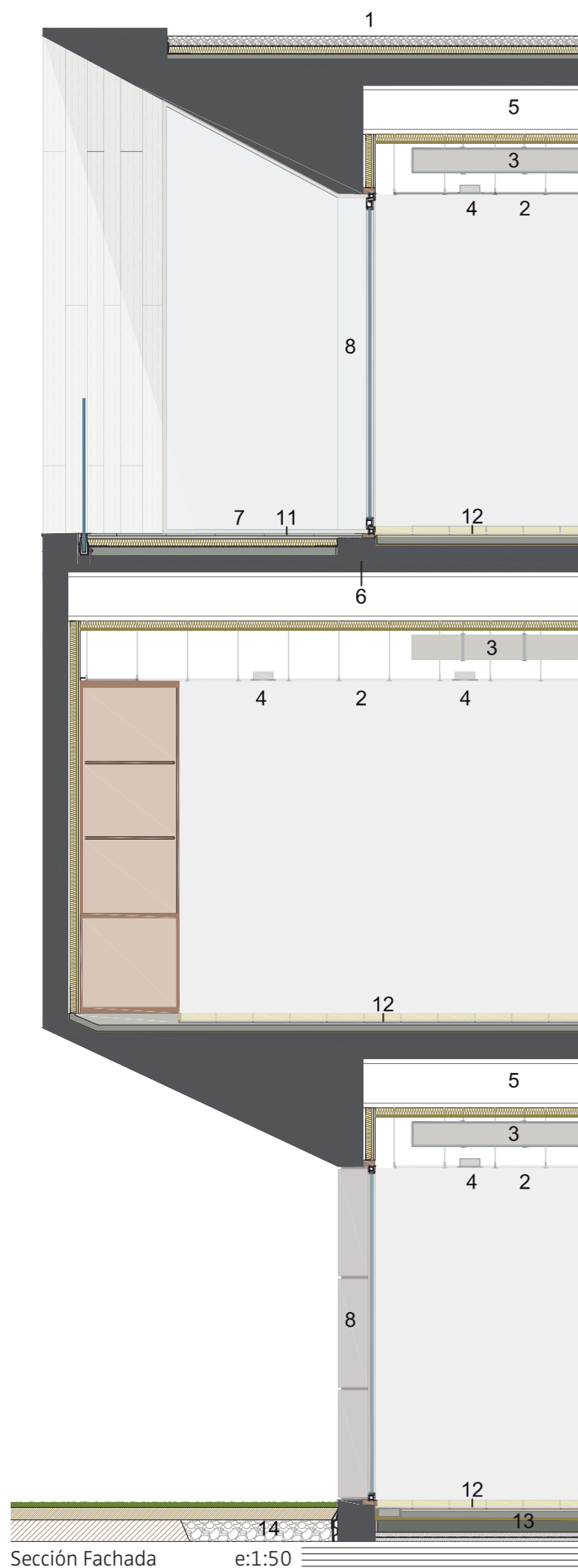
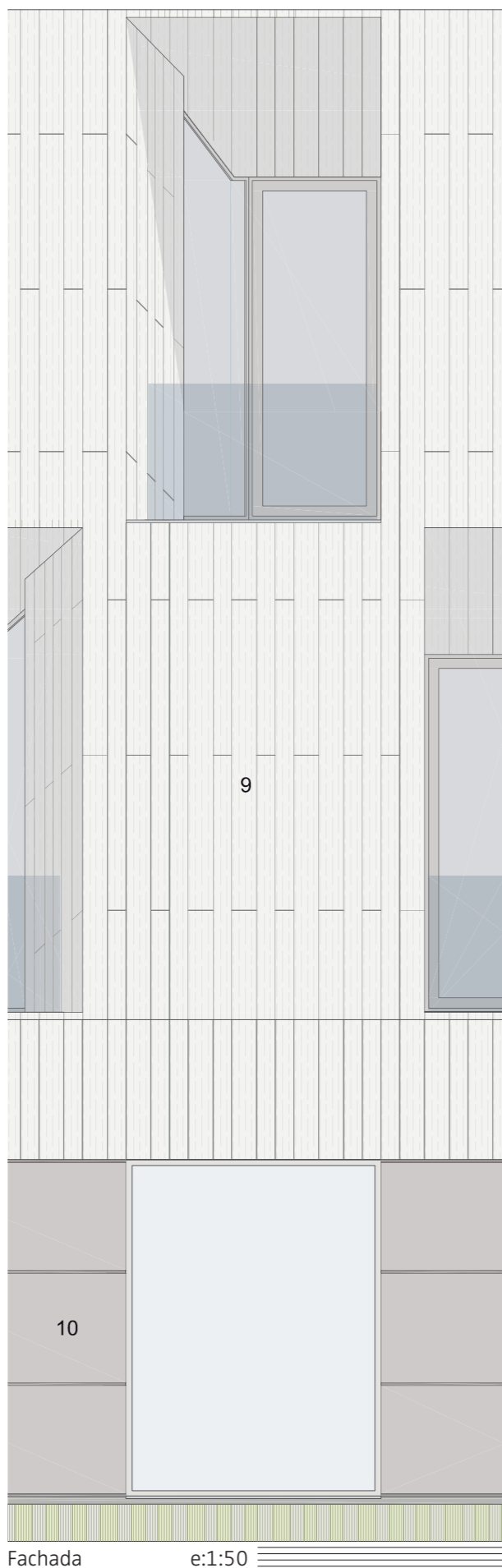


SECCIÓN FACHADA 1/50

1. Cubierta no transitable invertida con acabado de gravas.
2. Techo suspendido de placas de yeso practicables.
3. Tubo de ventilación.
4. Luminaria D42 de ETAP con carcasa de acero lacado en blanco.
5. Vigas formadas por perfiles de acero HEM 400.
6. Forjado de chapa colaborante de 18 cm.
7. Cubierta transitable invertida con acabado de pavimento.
8. Carpintería Technal estructural MX con vidrio de seguridad y rotura de puente térmico y gas de elevado peso molecular para aislamiento térmico y acústico.
9. Muro de hormigón blanco encofrado en madera.
10. Fachada metálica de zinc acabado natural.
11. Pavimento de pizarra negra 40 x 40.
12. Pavimento de mármol crema marfil de 60 x 30.
13. Solera de hormigón armado.
14. Protección frente a la humedad con tubo drenante.



Sección Fachada e:1:50



Fachada e:1:50



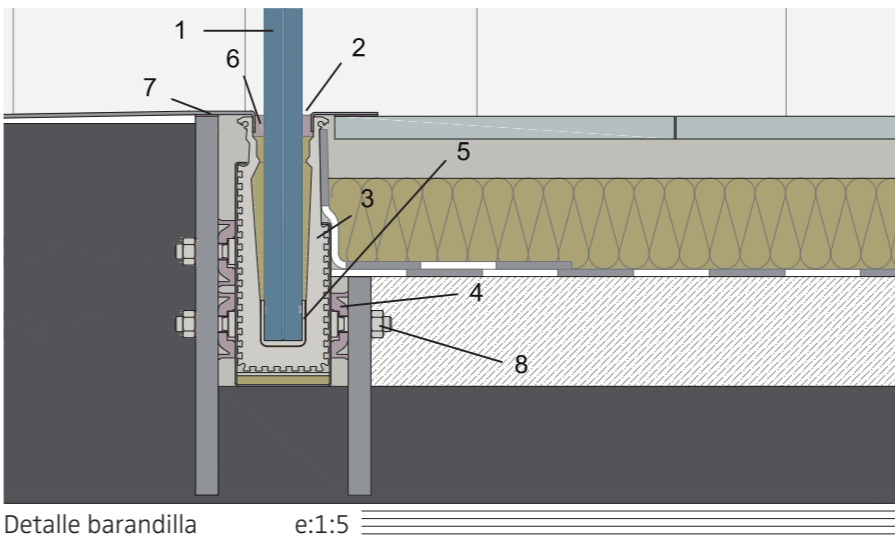
Sección Fachada e:1:20

SECCIÓN FACHADA 1/20

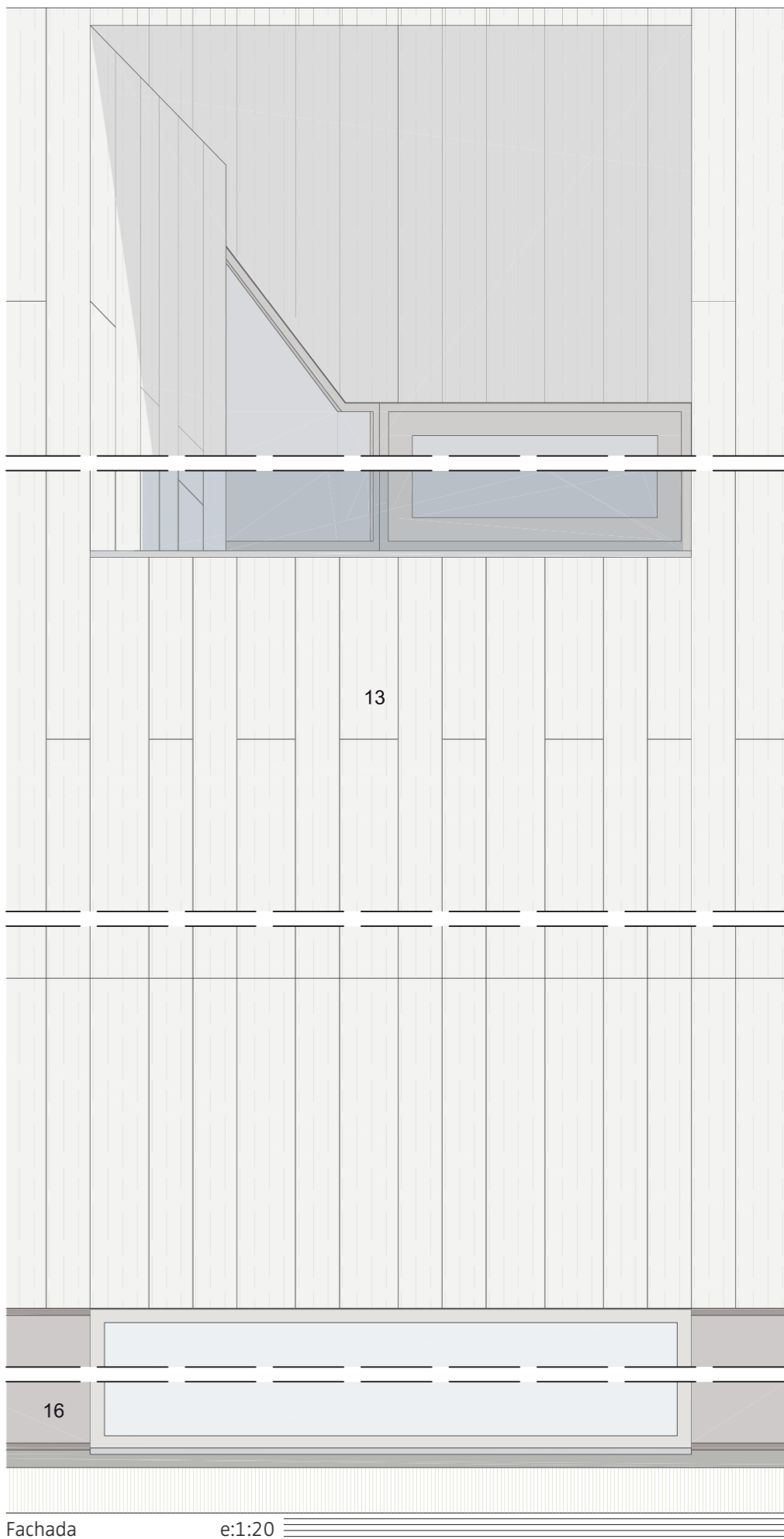
1. Cubierta no transitable invertida con acabado de gravas.
2. Techo suspendido de placas de yeso practicables.
3. Pieza de cuelgue para tubo de ventilación.
4. Pieza de cuelgue para fijación de falso techo con amortiguación.
5. Tubo de ventilación.
6. Luminaria D42 de ETAP con carcasa de acero lacado en blanco.
7. Vigas formadas por perfiles de acero HEM 400.
8. Forjado de chapa colaborante de 18 cm.
9. Cubierta transitable invertida con acabado de pavimento.
10. Lana de roca.
11. Aislante acústico Tecsound.
12. Carpintería Technal estructural MX con vidrio de seguridad y rotura de puente térmico y gas de elevado peso molecular para aislamiento térmico y acústico.
13. Muro de hormigón blanco incofrado en madera.
14. Cámara de aire de 50 mm.
15. Doble placa de yeso de 13 mm.
16. Fachada metálica de zinc acabado natural.
17. Pavimento de pizarra negra 40 x 40.
18. Pavimento de marmol crema marfil de 60 x 30.
19. Retorno de aire.
20. Mortero de fijación del pavimento.
21. Hormigón de nivelación.
22. Solera de hormigón armado.
23. Protección frente a la humedad con tubo drenante.

BARANDILLA

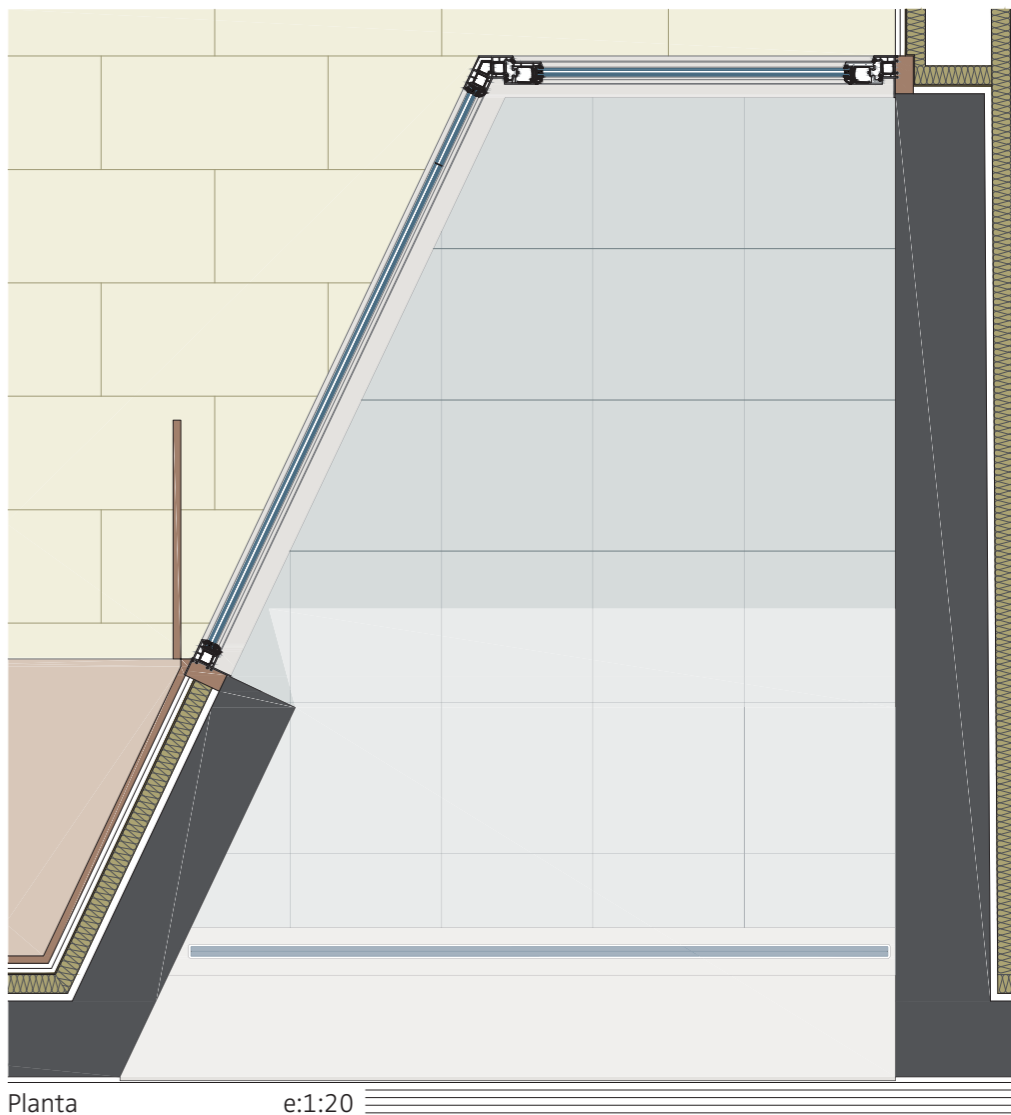
1. Doble vidrio de seguridad laminado.
2. Sellado exterior de silicona.
3. Perfil de aluminio para la sujeción del vidrio.
4. Cartela en forma de U.
5. Lámina de neopreno autoadhesivo.
6. Taco de aluminio para acabado.
7. Tornillo de cabeza hexagonal DIN-6914.



Detalle barandilla e:1:5



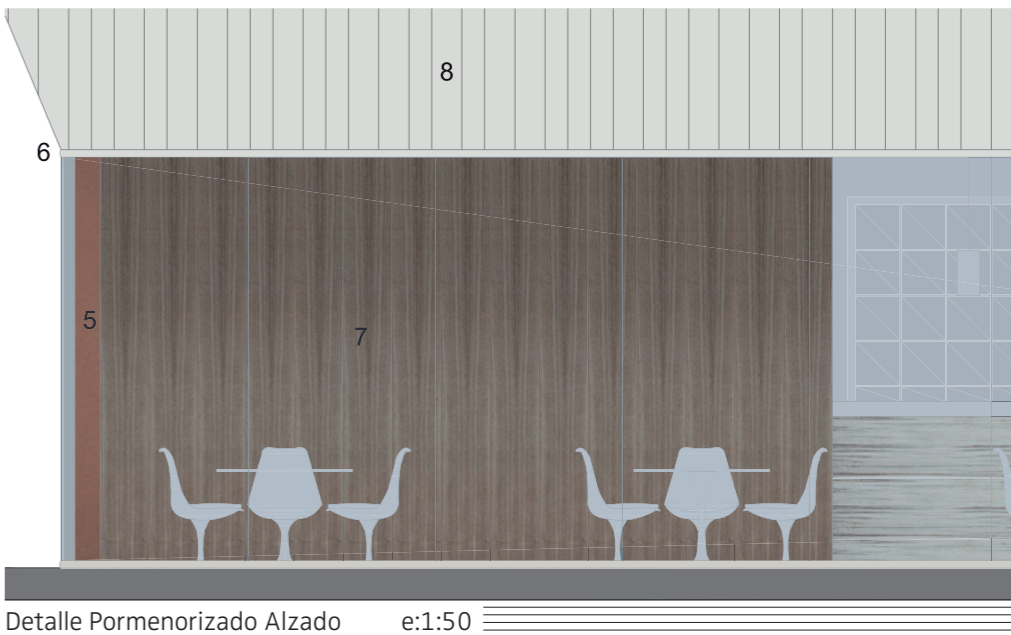
Fachada e:1:20



Planta e:1:20



Detalle Pormenorizado Sección e:1:50



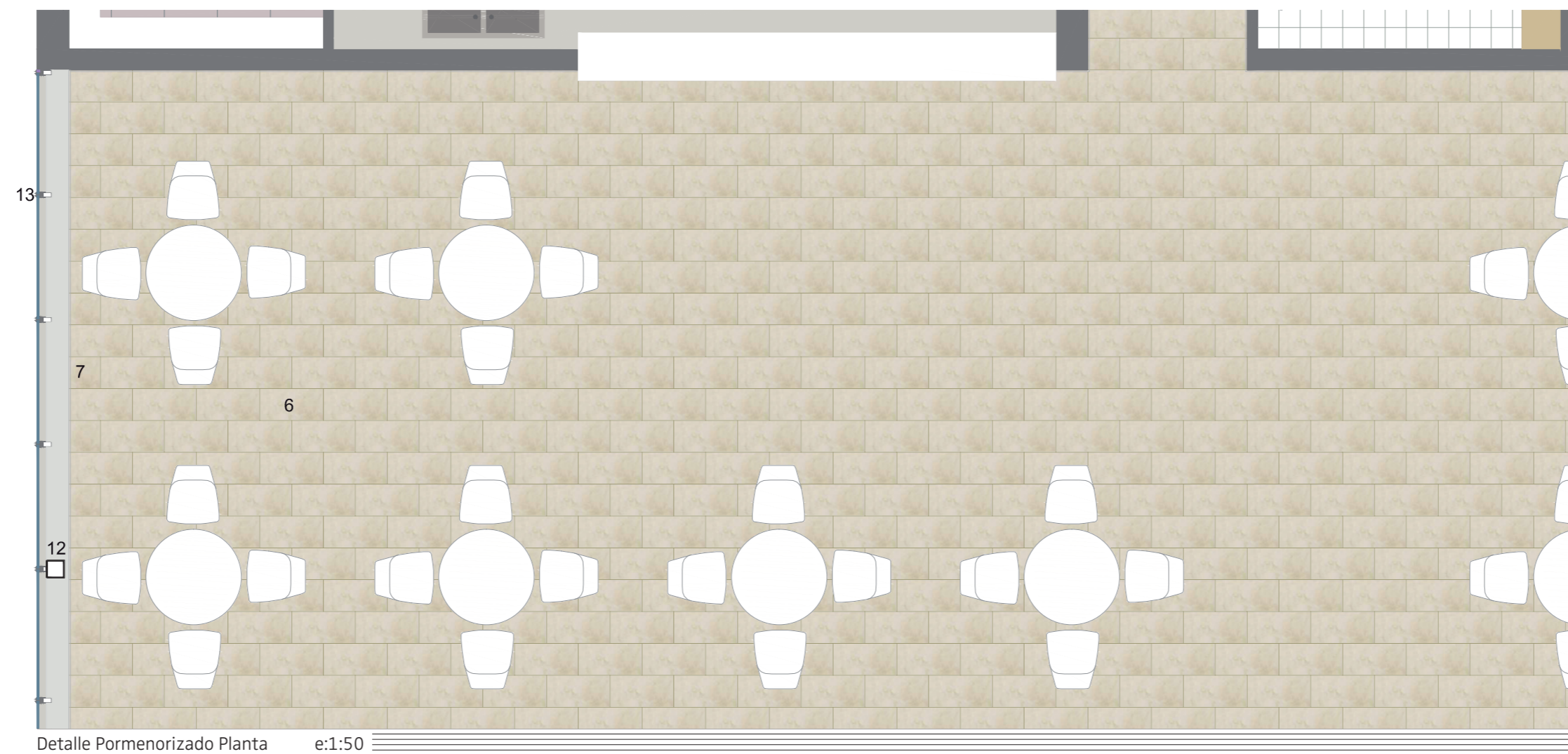
Detalle Pormenorizado Alzado e:1:50

DETALLE PORMENORIZADO SECCIÓN Y PLANTA

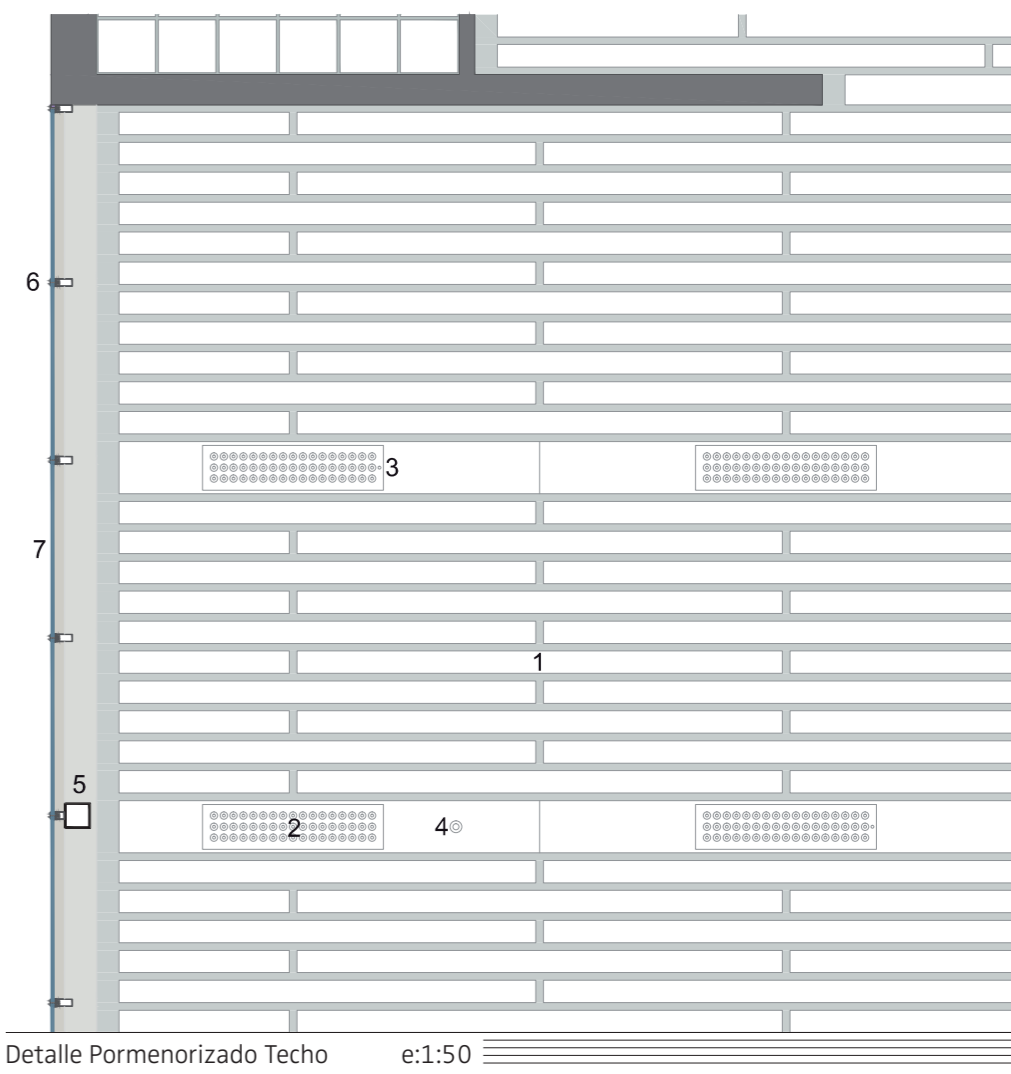
1. Techo suspendido de lamas de acero lacado en blanco.
2. Pieza de cuelgue para tubo de ventilación.
3. Pieza de cuelgue para fijación de falso techo con amortiguación.
4. Tubo de ventilación.
5. Luminaria empotrada modelo U7 de ETAP con carcasa de acero lacado en blanco.
6. Pavimento de marmol crema marfil de 60 x 30.
7. Retorno de aire.
8. Mortero de fijación del pavimento.
9. Hormigón de nivelación.
10. Vigas formadas por perfiles de acero HEM 400.
11. Forjado de chapa colaborante de 18 cm.
12. Pilares formados por perfiles de acero cuadrados de 170 x 6.
13. Carpintería de aluminio y acero modelo artio solución mixta.
14. Panelado de madera de arco de 50 x 80 mm.

DETALLE PORMENORIZADO ALZADO Y TECHO

1. Techo suspendido de lamas de acero lacado en blanco.
2. Luminaria empotrada modelo U7 de ETAP con carcasa de acero lacado en blanco.
3. Luz de emergencia incorporada en la luminaria.
4. Detector de humo.
5. Pilares formados por perfiles de acero cuadrados de 170 x 6.
6. Carpintería de aluminio y acero modelo artio solución mixta.
7. Doble vidrio con cámara de aire, 5/8/5.
8. Hormigón blanco encofrado en madera.



Detalle Pormenorizado Planta e:1:50



Detalle Pormenorizado Techo e:1:50