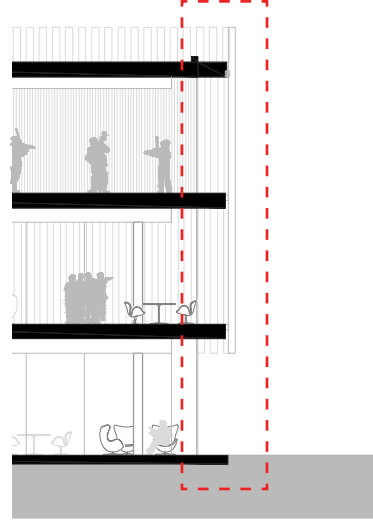
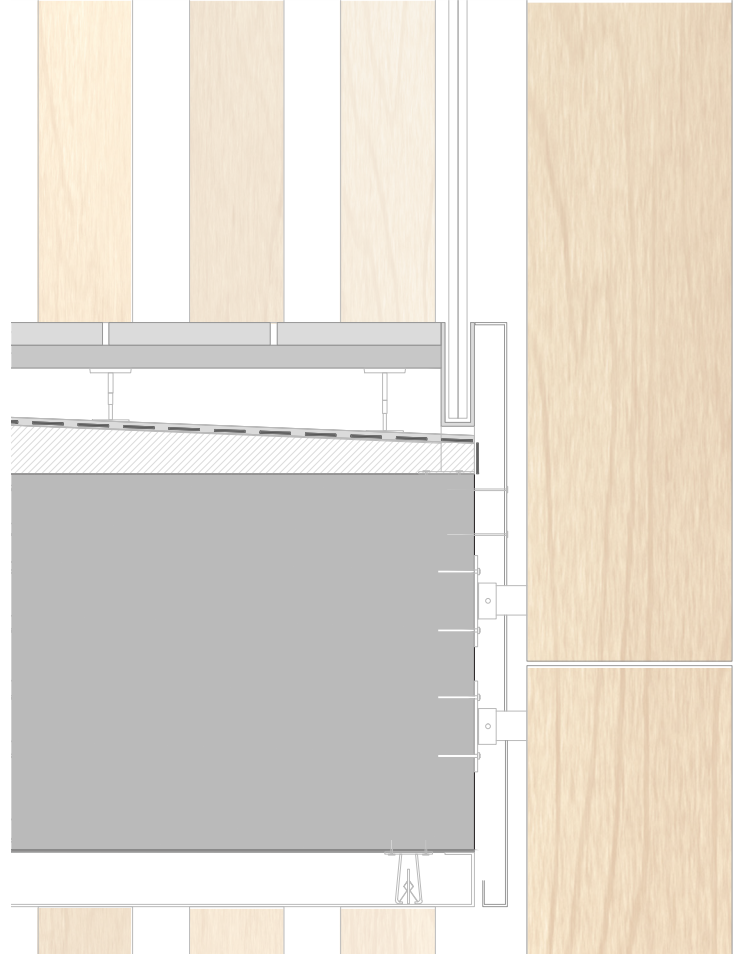


DETALLE CONSTRUCTIVO FACHADA SUR E:1/20

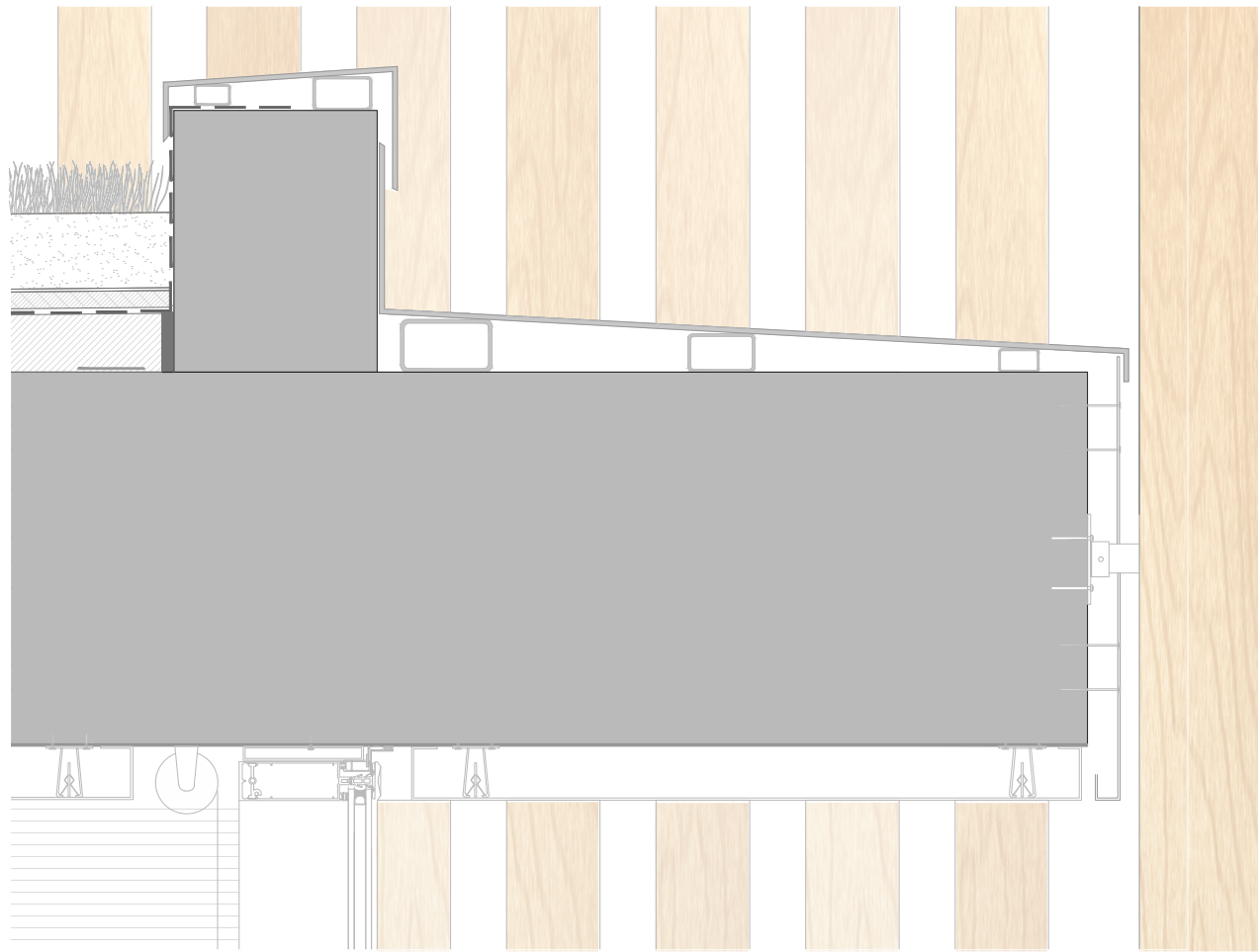
- 1.Pavimento exterior de madera de teka 100x20cm sobre plots
- 2.Capa hormigón e.30mm
- 3.Aislamiento rígido de poliestireno expandido e.40mm
- 4.Lámina impermeable bituminosa e.5mm
- 5.Hormigón celular formación de pendientes
- 6.Barrera corta-vapor
- 7.Perfil metálico L200.200.24+
- 8.Lámina drenante e.2mm
- 9.Lámina filtrante
- 10.Tierra vegetal
- 11.Elemento vegetal de cubierta
- 12.Paragrasas Pluvia Series5_GEBERIT
- 13.Capa de gravas
- 14.Manguito de protección de material elastomérico
- 15.Forjado bidireccional reticular con casetones recuperables e.50cm
- 16.Albardilla de chapa de aluminio e.2mm
- 17.Falso techo acústico microperforado modelo CLEANSEO_KNAUF
- 18.Luminaria IN90 de leds. Sistema de iluminación modular de bajo contraste_IG-UZZINI
- 19.Rejilla lineal de retorno de aire_TROX
- 20.Chapa de aluminio fijada de manera oculta mediante clips CLIP-IN_HUNTER-DOUGLAS
- 21.Screen enrollable_BANDALUX
- 22.Vidrio doble con cámara de aire 6+12+6_CLIMALIT
- 23.Carpintería de aluminio sistema MX de contratapa continua_TECHNAL
- 24.Tabiquería de doble hoja panel multicapa efecto membrana acabado yeso
- 25.Aislante de rana de roca e.40mm
- 26.Mortero con mallazo e.10cm
- 27.Pavimento continuo de linóleo
- 28.Capa de hormigón formación de pendientes
- 29.Lámina impermeable bituminosa e.4mm
- 30.Mortero de protección e.10mm
- 31.Pavimento exterior de cerámica ESTOCOLMO GRIS sobre plots_PORCELANOSA
- 32.Perfil metálico para sujeción de barandilla (anclada 18cm) anclado a forjado mecánicamente
- 33.Falso techo abierto de madera lineal_HUNTERDOUGLAS
- 34.Pavimento elevado sobre plots de baldosas cerámicas MARFIL 33x100cm_PORCELANOSA
- 35.Lámina impermeable bituminosa e.4mm
- 36.hormigón de limpieza e.10cm
- 37.losa de hormigón armado e.50cm
- 38.capa de mortero nivelado
- 39.Pavimento de baldosas cerámicas TURIN MARFIL 33x100cm_PORCELANOSA
- 40.Canalón metálico para recogida de aguas
- 41.Lecho de arena para apoyo gravas y canalón
- 42.Chapa de aluminio plegada para frente de forjado atornillada a forjado mediante tornillos avellanados
- 43.Placa de aluminio para anclaje mecánico a forjado mediante tornillos HILTI
- 44.Perfil metálico de aluminio L
- 45.Perfil metálico de aluminio para sujeción de piezas
- 46.Pieza de madera laminada con acabado en madera natural_PRODEMA
- 47.Barandilla de vidrio 12+12 con canto pulido



DETALLE 1 E:1/10



DETALLE 2 E:1/10



- 1.Viga metálica boyd canto 50cm
- 2.Forjado de chapa colaborante galvanizada anclada mecánicamente a cercha e.20cm
- 3.Lámina desolidarizante e.2mm
- 4.Capa hormigón para formación de pendientes 1%
- 5.Lámina impermeable bituminosa e.4mm
- 6.Aislamiento térmico de paneles rígidos de poliestireno extruido e.5cm
- 7.Lámina drenante de polietileno de alta densidad e.1mm
- 8.Perfiles metálicos para sujeción de panel composite_CORTIZO
- 9.Perfil metálico L40.40.4 mm
- 10.Perfil metálico para sujeción de panles composite_CORTIZO
- 11.Tabiquería de doble hoja panel multicapa efecto membrana acabado yeso_KNAUF
- 12.Subestructura de madera para sujeción de paneles_PARKLEX
- 13.Encolado para sujeción oculta de paneles_PARKLEX
- 14.Panel ACOUSTIC haya natural_PARKLEX
- 15.Sistema de fijación metálica para falso techo_PARKLEX
- 16.Panel ACOUSTIC haya natural para falso techo_PARKLEX
- 17.Aislante de rana de roca e.40mm
- 18.Mortero con mallazo e.10cm
- 19.Pavimento continuo de linóleo
- 20.Iluminación lineal led UnderScore15_IGUZZINI
- 21.Perfil metálico de cercha HEB500
- 22.Perfiles metálicos para sujeción de panel composite_CORTIZO
- 23.Perfil metálico aluminio L40.40.4 mm
- 24.Panel composite de aluminio anodizado natural_CORTIZO
- 25.Perfil metálico de cercha diagonal HEB500
- 26.Capa de hormigón formación de pendientes
- 27.Lámina impermeable bituminosa e.4mm
- 28.Mortero de protección e.10mm
- 29.Iluminación lineal LedStrip UnderScore15_IGUZZINI

