

ESTRUCTURA __ PLANTA DE CUBIERTAS

DESCRIPCIÓN

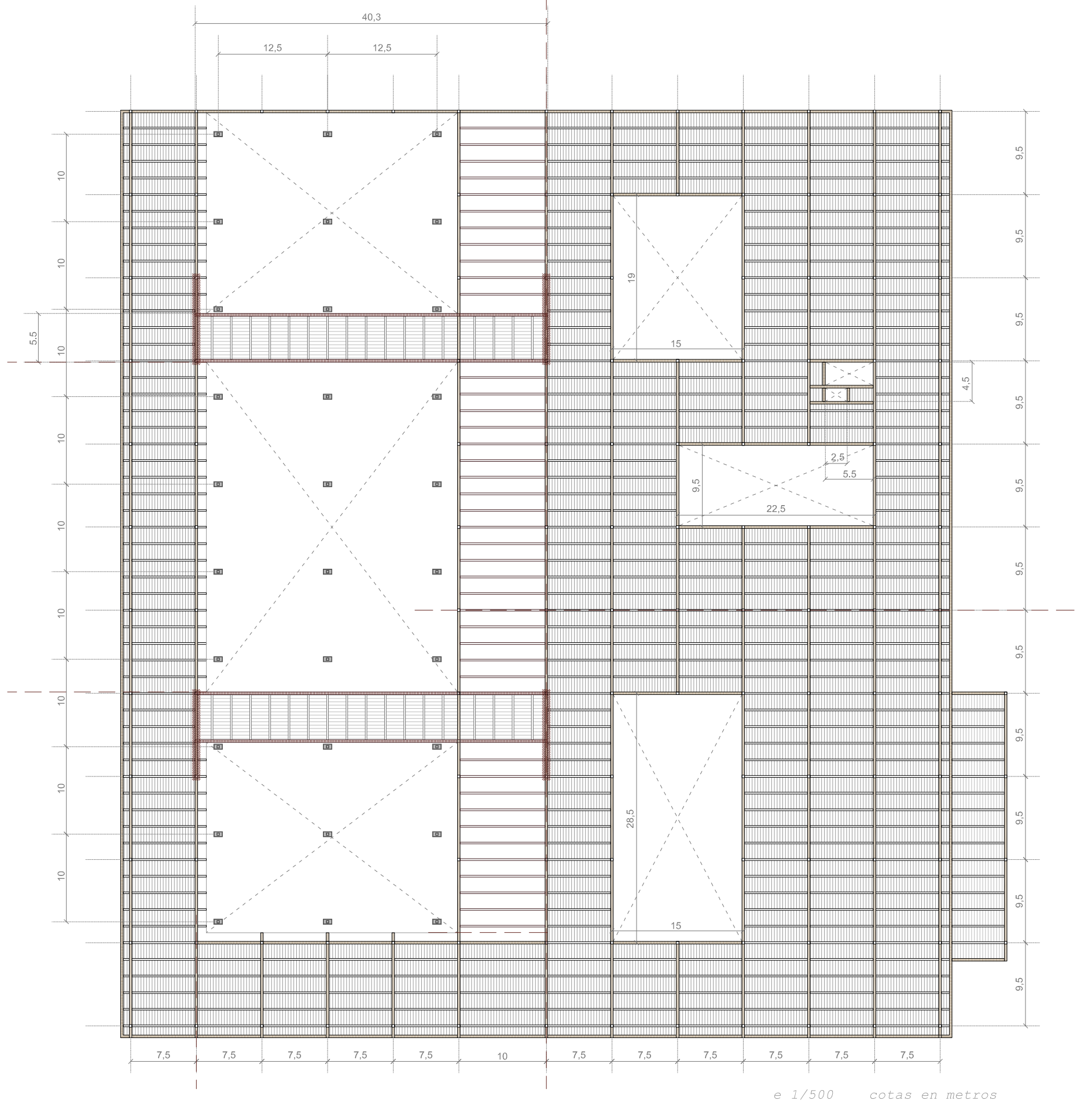
La estructura horizontal está conformada mediante un forjado de chapa colaborante. Una chapa grecada de acero (HCO 70.4, Incoperfil) de 7cm de altura contiene el hornigón de cubrición, sin superar en total los 12cm de canto.

Éstos asientan perpendicularmente sobre una subestructura de perfiles IPE 200 colocados cada 2m; lo cuales, a su vez, se disponen de modo perpendicular a las vigas principales, HEB 450.

Los pilares que conforman la cuadrícula de 9.5x7.5m son perfiles HEB 280.

Las pasarelas conforman dos unidades independientes. La estructura también es metálica: dos grandes cerchas salvan el ancho de la nave preexistente para apoyarse sobre la nueva estructura. Una de las cerchas recae sobre la línea de pilares, pero la otra queda aproximadamente a la mitad de la viga de 9.5metros, por lo que es preciso cerchar las vigas que sustentan la pasarela a ambos lados. Todo queda oculto por el falso techo.

Sección transversal y longitudinal del forjado e 1/50



ACCIONES		
Cargas permanentes		
G1	PP forjado colaborante	2 KN/m²
G2	PP cubierta plana invertida	2 KN/m²
G3	PP Cubierta invertida (acabado gravas)	2.5 KN/m²
G4	PP Solera de hormigón armado, h=25cm	6 KN/m²
G5	PP pavimento de madera/cerámico	1 KN/m²
G6	PP falso techo e instalaciones	0.5 KN/m²
G7	PP Tabiquería	1 KN/m²
G8	PP Revestimiento de tabiquería (madera)	0.15 KN/m²
G9	PP Fachada de vidrio	0.25 KN/m²
G10	PP Fachada de acero corten	0.8 KN/m²
Cargas variables		
Q1	Sobrecarga de nieve	1 KN/m²
Q2	Sobrecarga de uso,cubierta transit.	5 KN/m²
Q3	Zona administrativa	2 KN/m²
Q4	Zonas sin obstáculos,edif.públicos	1 KN/m²

CARACTERÍSTICAS DE LOS MATERIALES		
Hormigón		
Hormigón de limpieza	HA-10/B/20/IIa	
Hormigón de cimentación	HA-25/B/40/IIa	
Hormigón en forjados	HA-30/B/20/IIa	
Acero		
Acero estructural	S275 JR	
Acero para armar	B-500 S	

COEFICIENTES DE SEGURIDAD		
Coeficientes de seguridad para las acciones Favorable		
Permanente	Peso Propio	1.35
	Empuje del terreno	1.35
	Presión del agua	1.20

- LEYENDA
- Pilar de la nave preexistente
 - Pilar: HEB 280 revestido contra incendios
 - Viga: HEB 450
 - Nervios: IPE 200, uno cada 2m
 - Nervios: IPE 200,uno cada 2m, apoyados sobre las vigas (LUCERNAIO)
 - Cercha de las pasarelas, h=1m
 - Viga cerchada para sustentar las vigas de las pasarelas
 - Forjado colaborante: chapa grecada de acero (HCO 70.4, Incoperfil) + hormigón de cubrición, e=12cm
 - Zuncho de atado o de borde
 - Junta de dilatación

ESPACIOS PREVISTOS PARA INSTALACIONES

- LEYENDA
- Centro de Transformación
 - Cuadro eléctrico general
 - Cuadro satélite: exposiciones
 - Cuadro satélite: archivo
 - Cuadro satélite: sala de conferencias
 - Cuadro satélite: restaurante/cafetería
 - Cuadro satélite: gimnasio
 - Cuadro satélite: oficina-taller
 - Patinillos (tendidos verticales)
 - Cuarto de limpieza
 - Unidad de climatización interior
 - Grupo de bombeo
 - Aljibe-grupo de presión
 - Grupo electrógeno
 - Unidades climatización exteriores
 - UTA (unidad tratamiento aire ext)
 - Acumuladores de placas solares
 - Placas solares

- AGUAS PLUVIALES
- Bajante de aguas pluviales
 - Sumidero de aguas pluviales
 - Dirección evacuación (pendiente 2%)
 - Colector horizontal de pluviales
 - Ventilación cocinas/baños
 - Junta de dilatación

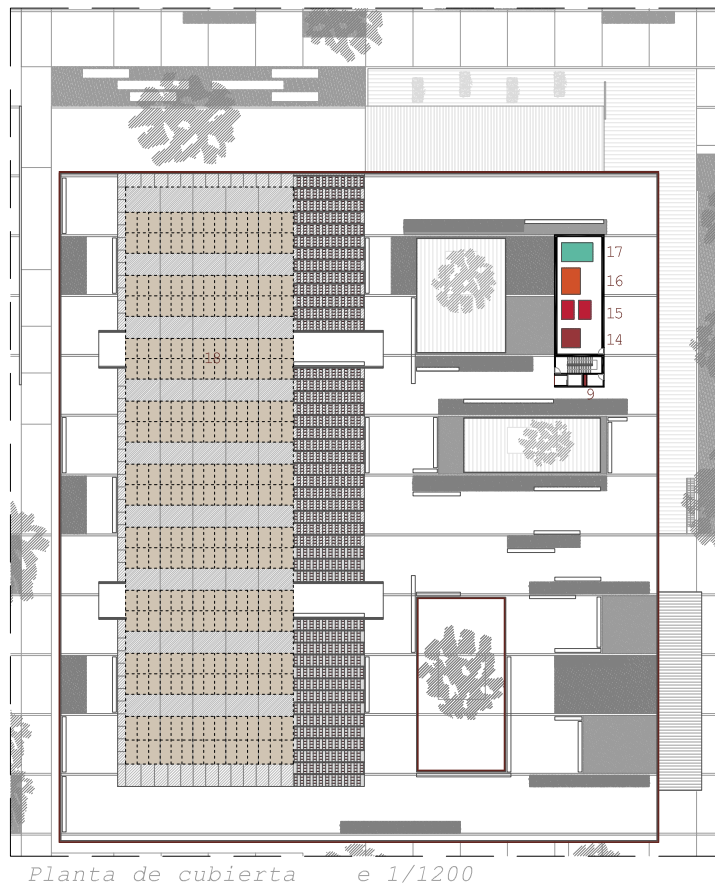
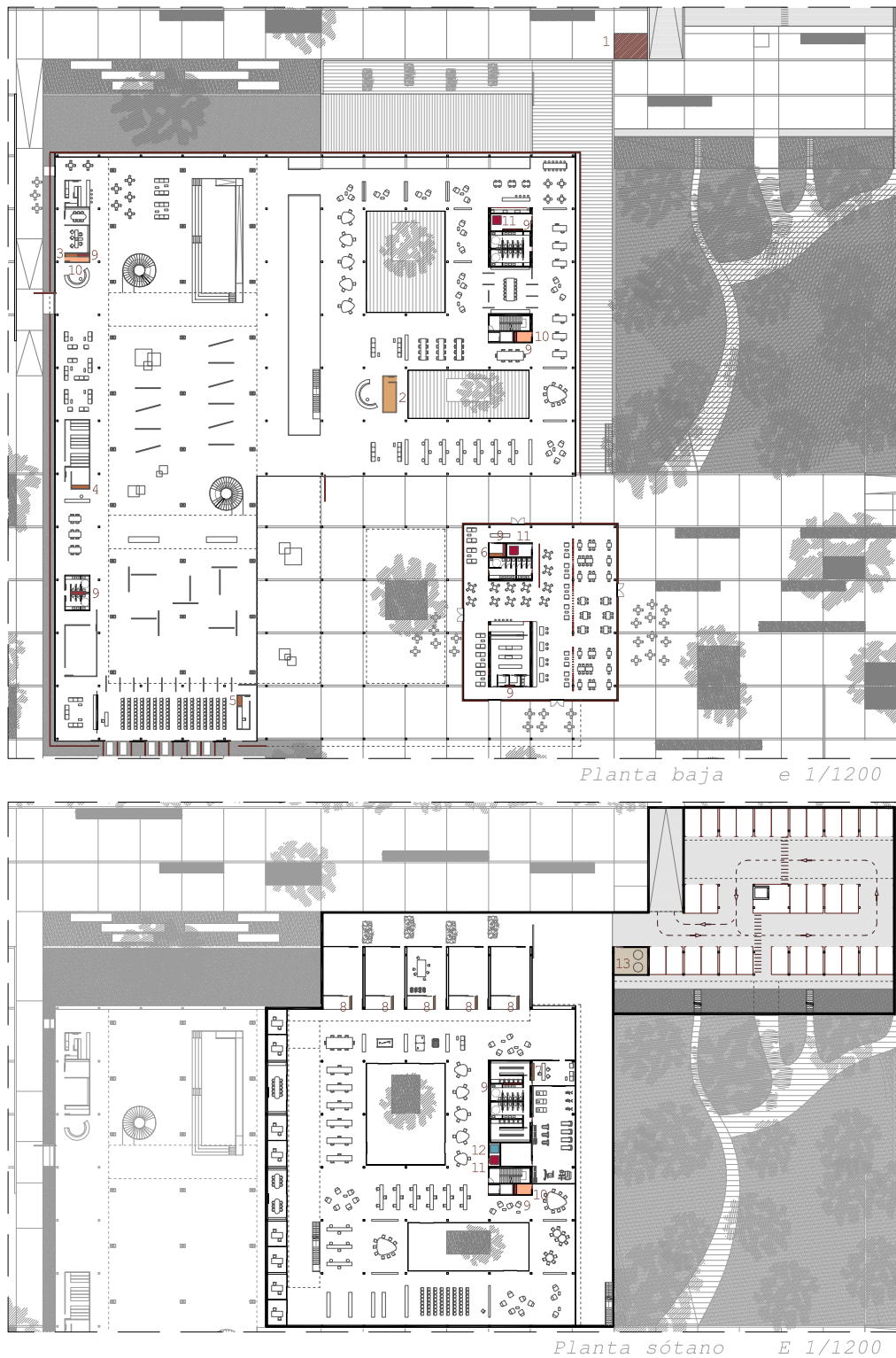
COORDINACIÓN DE INSTALACIONES EN TECHO

- LEYENDA
- ST.01_Perfil de acero HEB280 protegido contra incendios y revestido de madera
- F.01_Vidrio Climallit 6+12+6
- F.02_Carpintería de aluminio, e=2mm
- P.C.INCENDIOS
- P.01_Rociador de techo
 - P.02_Multisensor (detector de humos)
 - P.03_Central de alarma
 - P.04_Pulsador manual alarma
 - P.05_BIE 25mm
 - P.06_Extintor portátil 21A-113B
 - P.07_Alumbrado de emergencia
 - P.08_A.Emergencia + Salida

- ILUMINACIÓN
- I.01_Iluminación general edificio: luminaria lineal iSng110,iGuzzini
 - I.02_Iluminación indirecta en puntos significativos: Underscoreis LED,iGuzzini
 - I.03_Iluminación indirecta perímetro edificio: iSings0,iGuzzini
 - I.04_Iluminación puntual: CCT Led Pendant Architectural,Targetti
 - I.05_Iluminación puntual: Punky Sospensione,Targetti
 - I.06_Iluminación zonas servicios: iPlan Easy,iGuzzini
 - I.07_Cuadro de distribución

- CLIMATIZACIÓN
- C.01_Conducto de climatización
 - C.02_Unidad interior de climatización
 - C.03_Impulsión aire: difusor lineal TROX VDS 50
 - C.04_Returno aire: por suelo técnico TROX EFG

- FALSOS TECHOS
- HUNTER DOUGAS, sistema GRID, lamas de madera de caoba dispuestas este-oeste
 - HUNTER DOUGAS, sistema GRID, lamas de madera de caoba dispuestas norte-sur
 - HUNTER DOUGAS, sistema GRID, lamas de madera de caoba dispuestas esta-oeste con mayor separación entre lamas (lucernario) excepto en las zonas por donde pasa la climatización
 - ARMSTRONG, PARAFON HYGIEN, 600x600mm, acabado en blanco



ANTEPECHOS

- A.1_Antepecho de acero corten (prolongación de fachada)
- A.2_Antepecho de vidrio (patios interiores)

ACABADOS DE CUBIERTA

- C.1_Protección solar lucernario
- C.2_Pavimento elevado de madera
- C.3_Gravas
- C.4_Tapizante verde
- C.5_Lentisco-Tomillo-Romero
- C.6_Cubierta invertida con acabado de gravas

