

DESCRIPCIÓN GENERAL DEL COMPLEJO

El edificio principal, la torre de oficinas, nace en planta baja con el hall de acceso y se eleva hasta los 27m. con una planta de 44.20x28.20m.

El edificio, en planta baja y primera, se caracteriza por su planta cuadrada de 75.40x75.40m, con sus patios y sus lucernarios, dividida en cuatro zonas diferenciadas por uso:

Al noroeste, se encuentra el hall de acceso, el acceso independiente al aparcamiento y un pequeño local comercial previsto para kiosco de prensa.

Al noreste, dos locales comerciales uno volcado hacia la Av. Tarongers y otro frente a la guardería y entre ellos y vinculado a la zona de aparcamiento en planta baja, la escalera y el ascensor que da acceso al restaurante.

Al suroeste, la guardería y la cafetería con zona de terraza orientada a sur y zona de terraza en sombra.

Al suroeste, el edificio de planta trapezoidal destinado a salón de actos en el interior de un patio de tipo claustral.

Entre estas zonas se generan diferentes itinerarios en sombra y semi-sombra con una trama de pavimento diferente que se extiende más allá del edificio.

Las plantas, tienen una zona destinada a aseos públicos, y en cada planta habrá una aseo adaptado y accesible a personas con discapacidad, tanto en la torre de oficinas como en el restaurante o el salón de actos, esté cuenta ,además, de ascensor para garantizar la accesibilidad a las diferentes alturas.

Las plantas de la torre de oficinas estarán comunicadas por dos ascensores y una escalera. La evacuación de las plantas alta y sótano se realizará a través de este único núcleo de escaleras protegido a tal efecto.

USO CARACTERÍSTICO DEL EDIFICIO

El uso característico del edificio principal es de oficinas.

Otros usos previstos:

En la torre de oficinas están previstos otros usos ubicados en planta baja, primera y planta sexta (última) siendo los siguientes:

En planta baja: control de acceso, despacho de dirección, sala de prensa, secretaria y zona de espera.

En planta primera: sala de exposiciones y biblioteca-hemeroteca.

En planta sexta gimnasio con SPA y sauna.

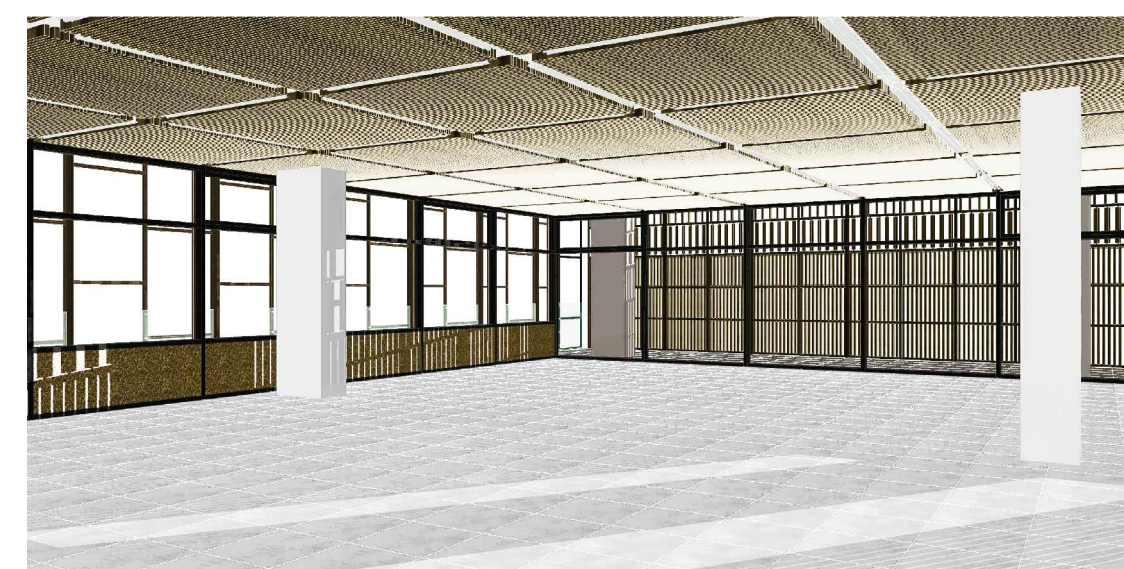
El resto de usos se desarrollan en módulos independientes a la torre y pretenden dar servicio al personal del centro, a visitantes y al vecindario en general:

En planta baja: locales comerciales, uno previsto para kiosco de prensa, guardería, cafetería.

En planta primera: restaurante.

El salón de actos, se desarrolla en planta baja y primera.

El aparcamiento se sitúa en planta sótano.



E 1/250



Edificio de oficinas **ESPAI**
Av. Tarongers esquina Calle Luís Peixó (Vlc.)

U.P.V. E.T.S.A.V. T.1. P.F.C.
Alumno: Pablo Ignacio García Robles