

SALA DE CONFERENCIAS

CUBIERTA

- C1. Cercha de cubierta, preexistente
C2. Travesaños para apoyo de paneles sándwich. Perfil U 100x50x4mm
C3. Solución de cubierta. Panel sándwich: capa externa tablero aglomerado hidrófugo e=10mm, núcleo aislamiento espuma rígida de poliestireno extruido e=60mm, capa interna láminas de merbau e=10mm (Thermochip basic)
C4. Revestimiento cubierta. Chapa de zinc, junta alzada
C5. Canalón de chapa de zinc plegada y solapada. Rejilla de filtrado
C6. Aislamiento térmico flexible. Lana de roca no combustible e=10mm
C7. Ventana giratoria para cubierta inclinada, apertura eléctrica. Marco de madera con acabado acrílico negro. Vidrio laminado: 6+18+6 (Velux)
C8. Barrera cortavapor
C9. Aislamiento térmico. Lana de roca e=60mm

ACABADOS INTERIORES

- A1. Tarima Ipé 100x22mm y 140x22mm. Planchas sobre rastreles, colocados sobre plots para paso de instalaciones
A2. Suelo técnico registrable 1200x400mm. Acabado de madera de Merbau (superPan Tech P5 de Finsa). Elevado 13 cm paso de instalaciones. Subestructura de graderío mediante perfiles tubulares
A3. Revestimiento continuo de resina epoxi e=3mm. Tonalidad negro mate
A4. Pavimento continuo de resina epoxi e=3mm. Tonalidad blanco brillo medio
A5. Puerta abatible, carpintería de aluminio (Soleal de Technal)
A6. Ventanal, carpintería fija de aluminio (Unicity de Technal)
A7. Revestimiento, paneles de madera de merbau. Anchos: 60, 40 y 20cm. Machihembrados y atornillados, tornillo oculto, junta plana. (Weister)
A8. Falso techo curvo con bandas de madera de pino, dimensiones 70mm, 95mm y 184mm x 15mm. Absorción acústica (Hunter Douglas). Suspendido para paso de instalaciones

MOBILIARIO

- M1. Butaca para sala de conferencias color blanco. Modelo 6036 Flex (Figueras)
M2. Meso con panel anterior para privacidad y espacio para paso de instalaciones. (Vitalplus ST)
M3. Silla de escritorio con ruedas.

INSTALACIONES

- I1. Espacio reservado para dos usuarios en silla de ruedas
I2. Luminaria LED empotrada en el suelo. Modelo Light Up Walk Professional cuadrado (Iguzzini)
I3. Ordenador inserto en mesa de conferencias. Micrófono.
I4. Rejilla para retorno de aire acondicionado. Retorno bajo suelo técnico
I5. Pantalla LED. Dimensiones: 7x2,70m (Dreamlux)
I6. Pantalla enrollable de proyección de imágenes. Gran formato.
I7. Luminaria proyector LED para escenarios. Modelo Palco proyector grande (Iguzzini)
I8. Luminaria lineal LED inserta en falso techo. Modelo iN60 empotrada (Iguzzini)
I9. Rejilla de impulsión de aire acondicionado. Caída indirecta
I10. Altavoz inserto en falso techo. Dimensiones: 10x10cm (Eissound)

REFERENCIA



Sala de conferencias en el Campus Repsol (Madrid, España). Rafael de la Hoz. 2013.



Diseño de sala de conferencias en pendiente. Pasillo exterior para visualización de conferencias, espectadores espontáneos.



Buen tratamiento de los acabados e instalaciones:

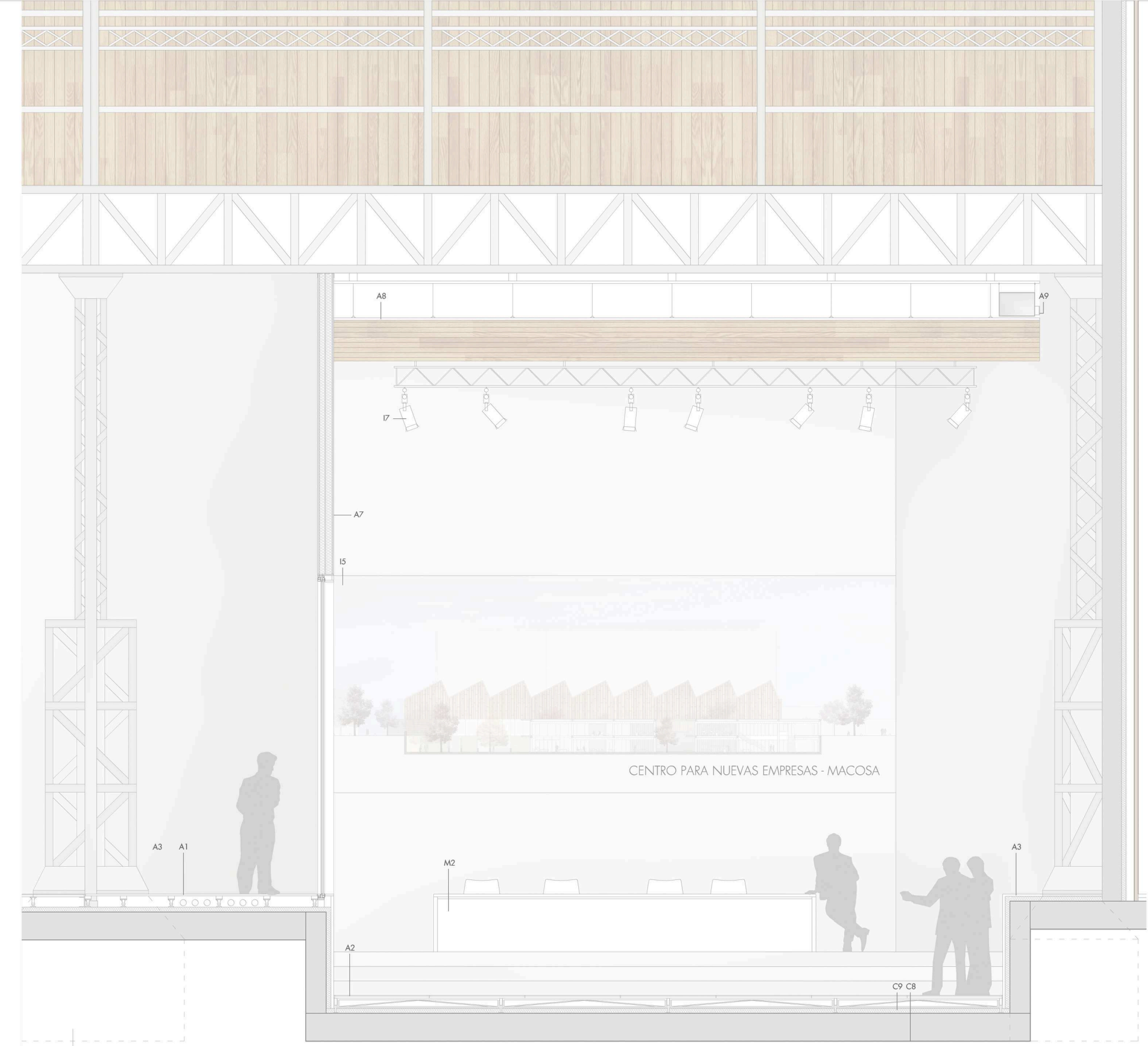
- Continuidad suelo-techo con revestimiento de madera.
- Falso techo con cambios de nivel y material para mejor acústica.
- Revestimientos absorbentes acústicos.
- Luces se seguridad empotradas en el suelo.
- Proyectores de escenario en carril.
- Bañadores lineales de techo.



SECCIÓN LONGITUDINAL E. 1/50



PLANTA E. 1/50



SECCIÓN TRANSVERSAL E. 1/50



PLANO DE TECHOS E. 1/50