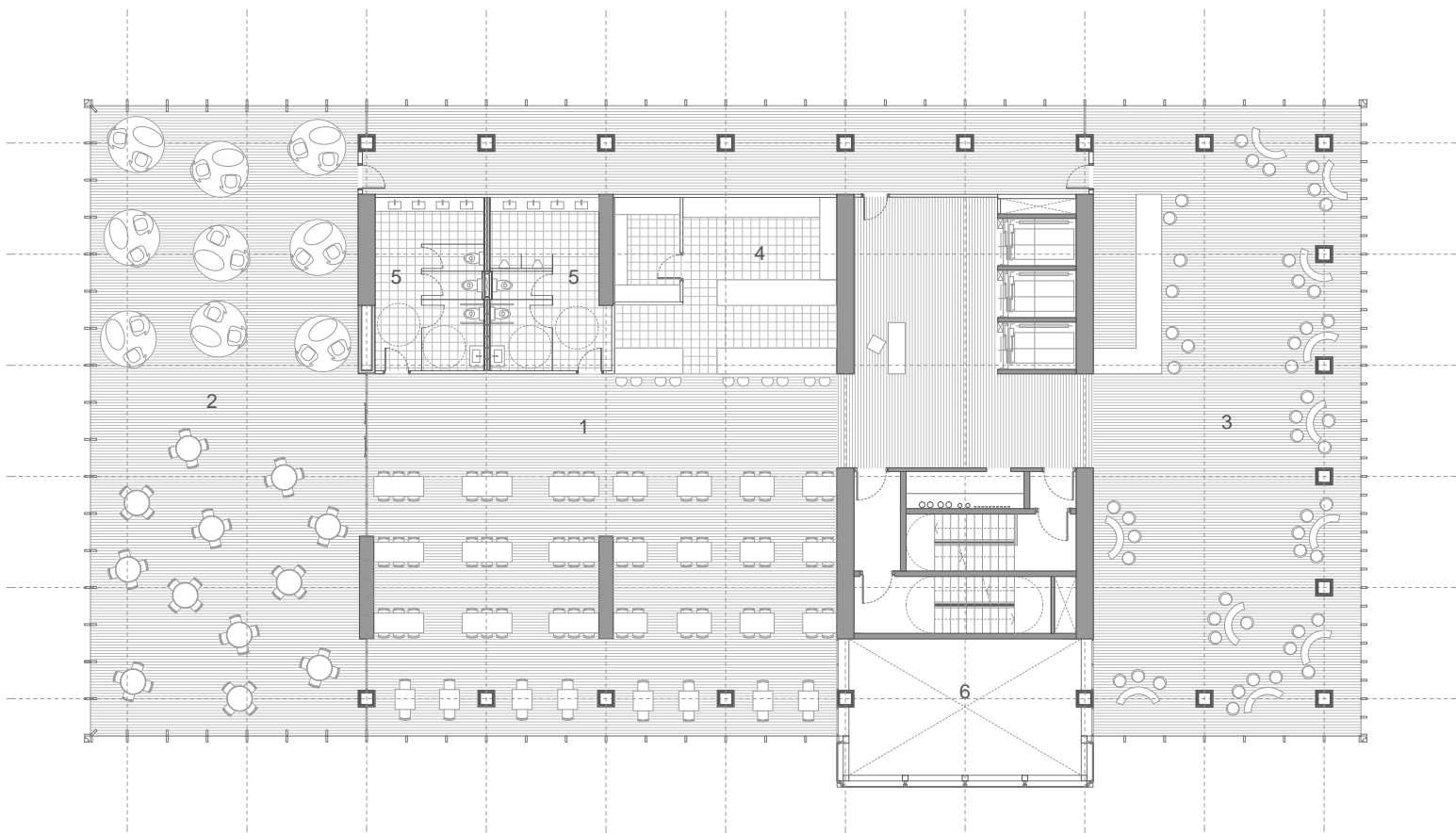


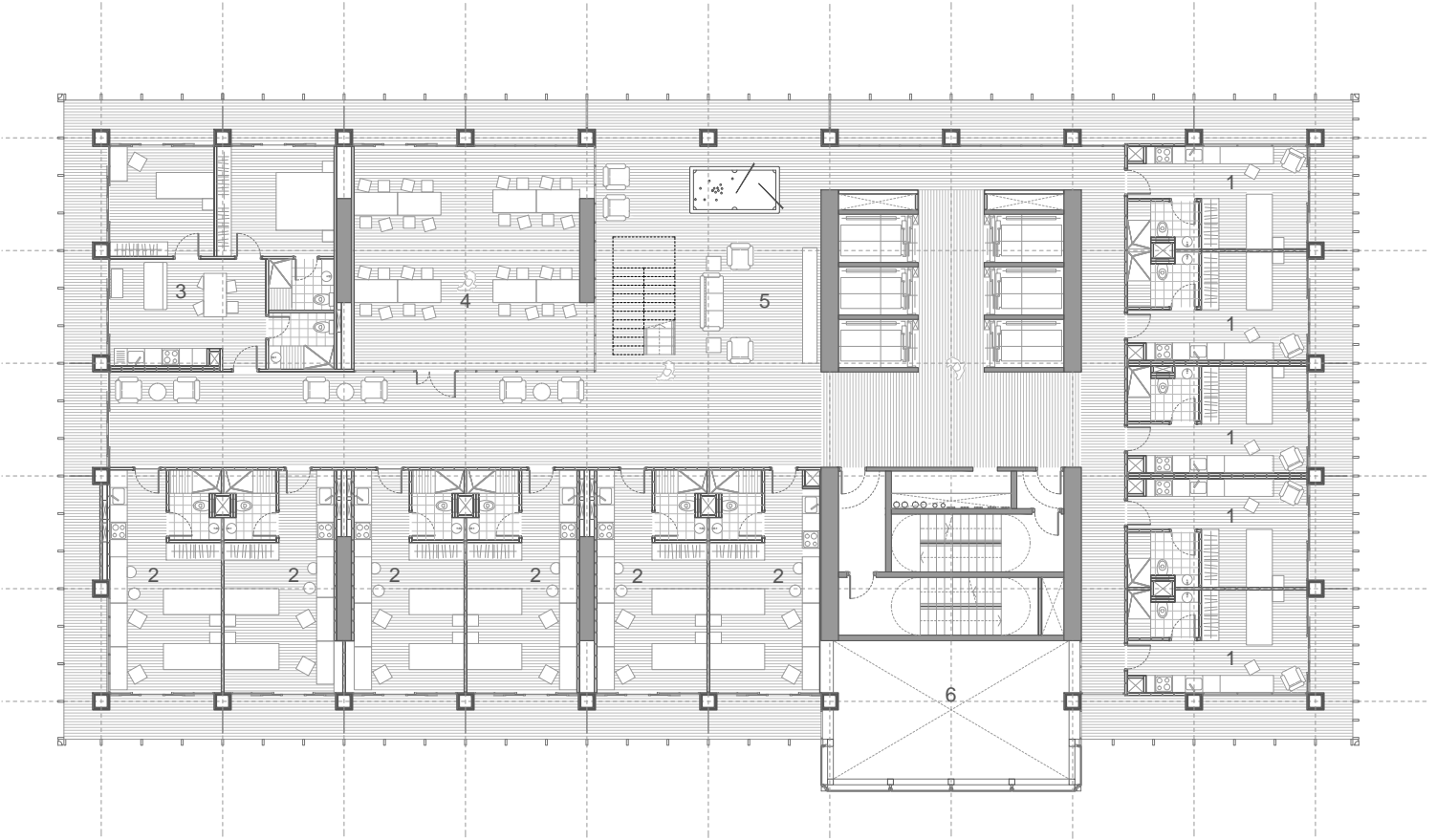
Planta Tipo Residencia II

- 1 Habitaciones individ. - 5 x 25m²
2 Habitaciones dobles. - 4 x 30m²
3 Apartamento - 60m²
4 Zonas comunes - 75m²
5 Chimenea Solar- 38m²



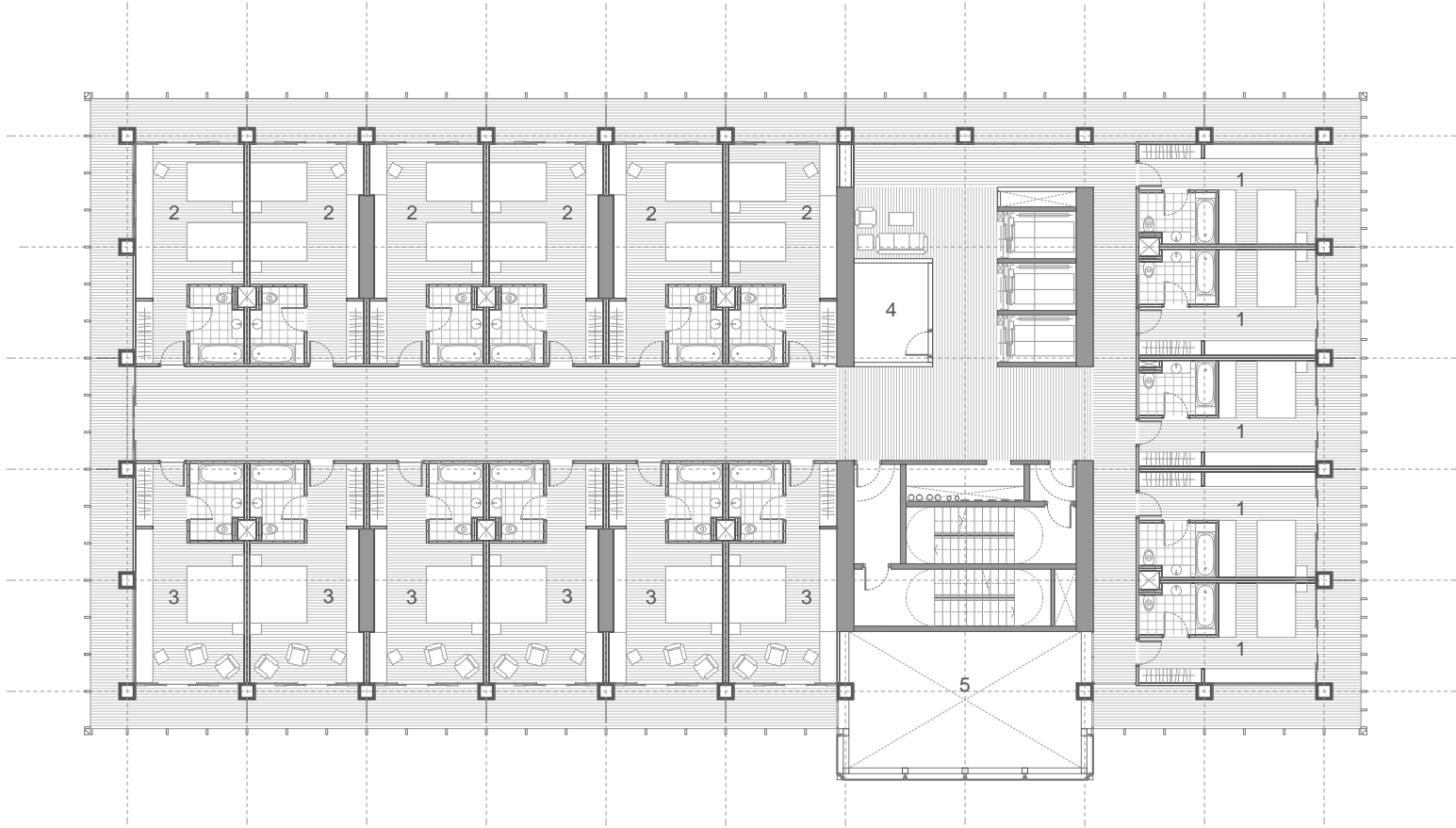
Planta Sky-bar

- 1 Restaurante - 205m²
2 Terraza - 205m²
3 Bar - 215m²
4 Cocina - 50m²
5 Servicios - 50m²
6 Chimenea Solar- 38m²



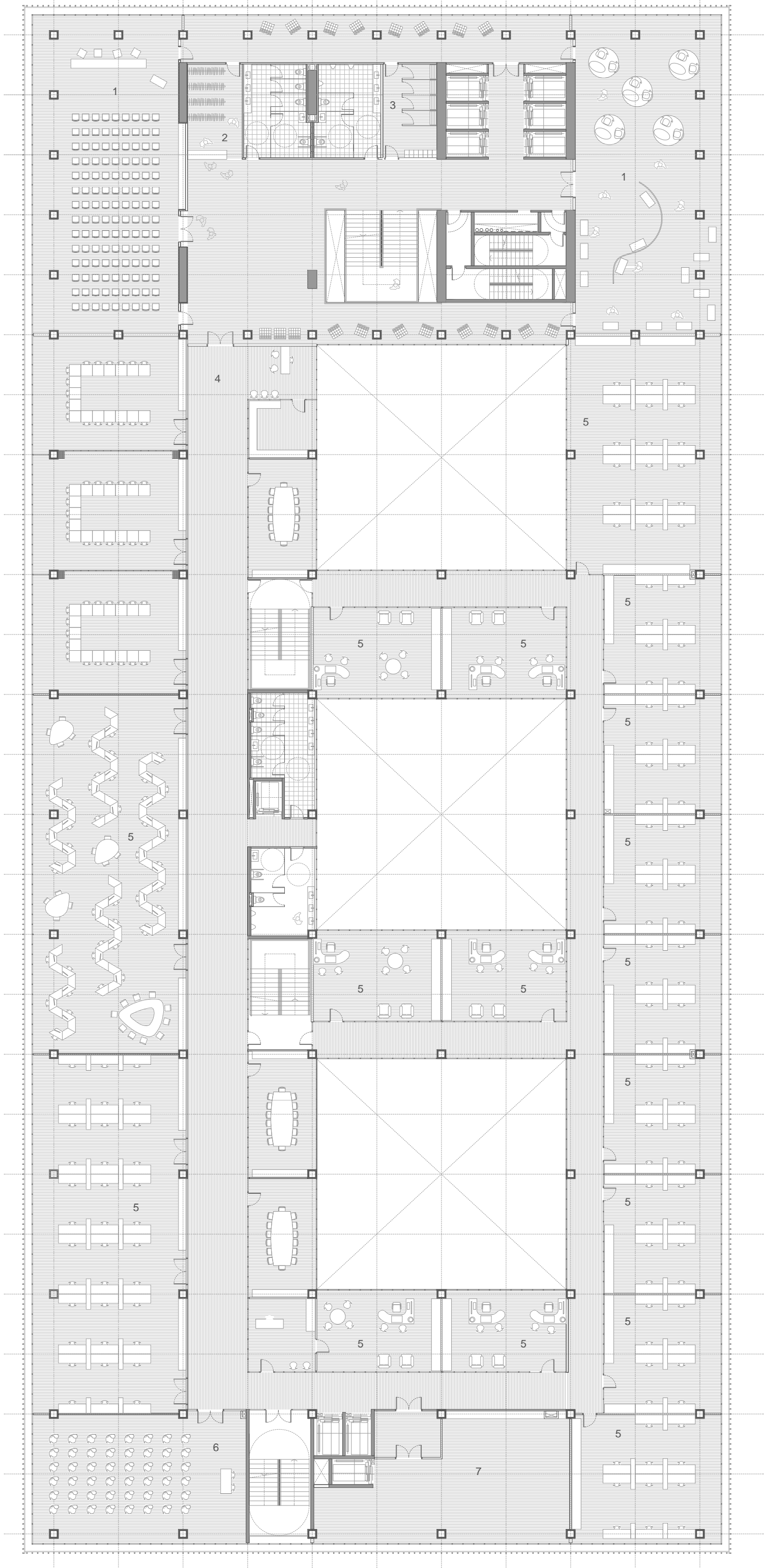
Planta Tipo Residencia I

- 1 Habitaciones individ. - 5 x 25m²
2 Habitaciones dobles. - 6 x 30m²
3 Apartamento - 60m²
4 Sala de estudio - 60m²
5 Zonas comunes - 75m²
6 Chimenea Solar- 38m²



Planta Tipo Hotel

- 1 Habitaciones individ. - 5 x 25m²
2 Habitaciones Dbles - 6 x 30m²
3 Habitaciones Suite Jr. - 6 x 30m²
4 Oficio - 10m²
5 Chimenea Solar- 38m²



Primera Planta

- 1 Salas multiusos - 2 x 200m²
2 Guardarropa - 20m²
3 Vestuario de empleados - 20m²
4 Business Center - 300m²
5 Espacio de Oficina - 1330m²
6 Aula - 120m²
7 Almacén - 120m²



Segunda Planta

- 1 Gimnasio - 235m²
2 Vestuarios - 100m²
3 Zona de cultivo vertical - 170m²
4 Zona de cultivo - 1100m²
5 Terraza - 670m²
6 Aula - 120m²
7 Sala preparación plantas - 120m²