



PLANTA SÓTANO e1/600



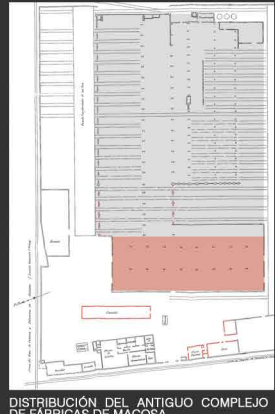
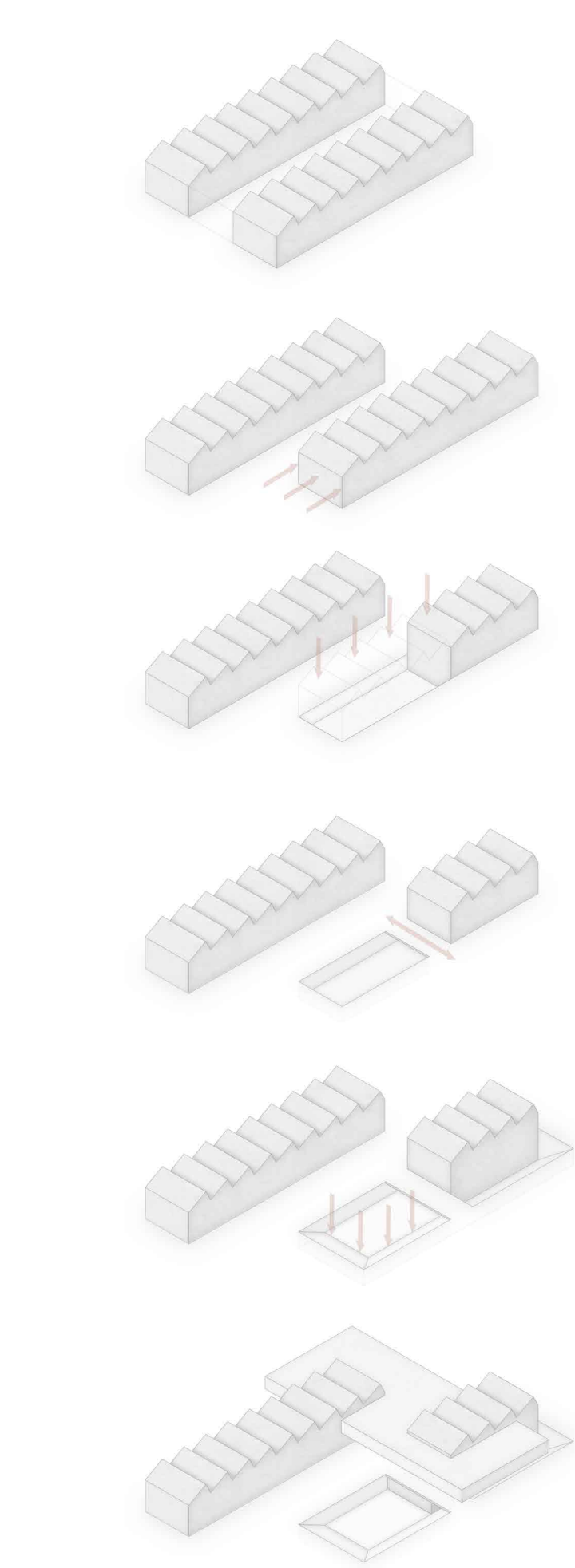
ALZADO ESTE e1/400



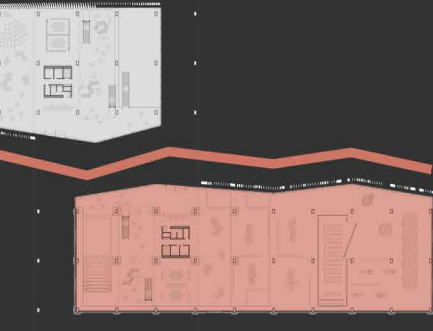
SECCIÓN LONGITUDINAL e1/400



ALZADO OESTE e1/400



Como gesto al pasado y las antiguas construcciones de la empresa situadas allí, la fachada de Macosa presenta un plano quebrado. Esto se debe a la existencia de una extensa nave que prolongaba la existente actualmente (es por ello que en su lado Este carece de fachada); por ello, como referencia a esta antigua edificación, se pretende crear un plano quebrado que otorgue aspecto de fractura y no de paño limpio y volumétricamente puro. Además la nueva nave que se plantea de nueva edificación también tendrá esta característica, para así asemejar esta ruptura entre las dos piezas, como si hubiesen sido una misma y se encontrasen quebradas.



QUEBRADO DE LA FACHADA ESTE COMO REFERENCIA AL PASADO, EVIDENCIANDO LA EXISTENCIA DEL PASADO EN EL PRESENTE.



PLANO DISPOSICIÓN PLANTA BAJA e1/400