

PUNTO DE PARTIDA

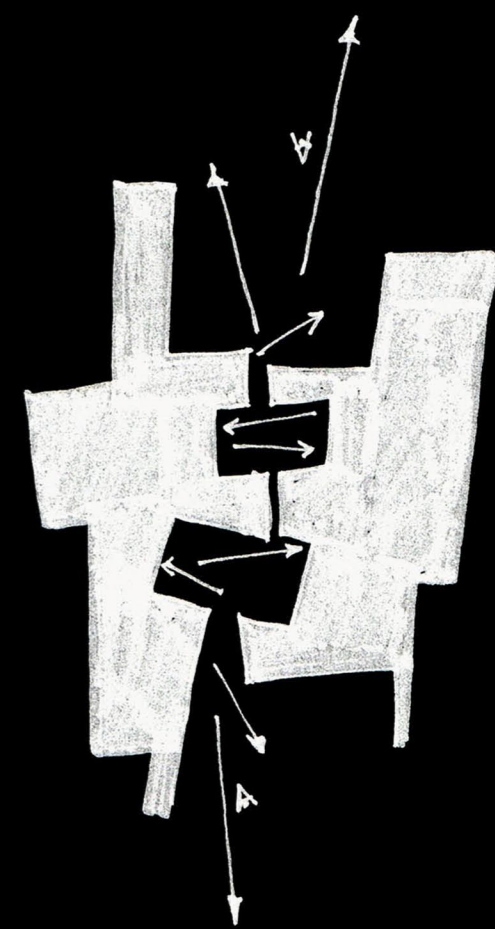
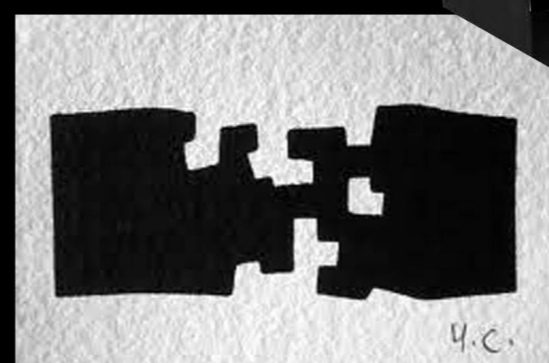
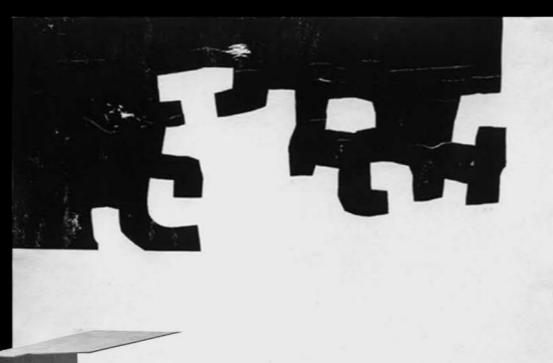
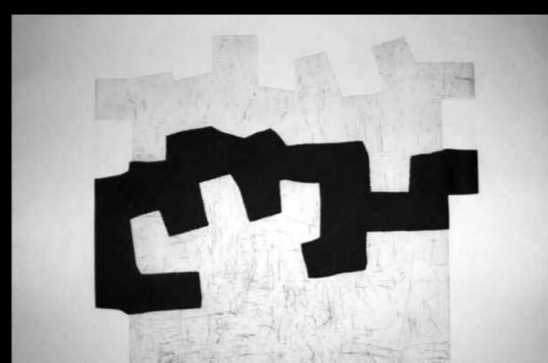
REFERENCIAS

ESQUEMA RESUMEN DE LA IDEA

CONCATENACIÓN DE ESPACIOS
1/1100

ORGANISMO

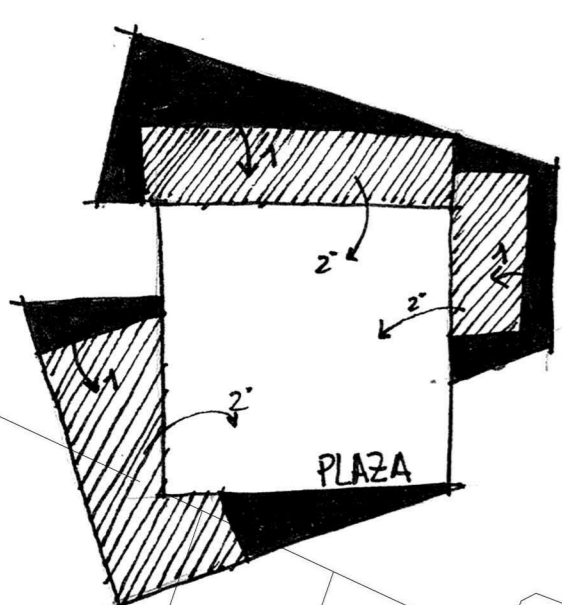
VISTA GENERAL DEL CONJUNTO



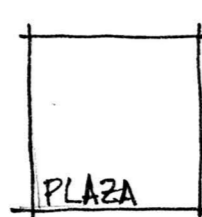
Chillida y Oteiza, que trabajan con el vacío en vez de con la masa.

De Chillida nos quedamos con los grabados, dibujos planos de figura-fondo. Y de Oteiza con sus unidades livianas que llenan ya en sí mismas una relación con el espacio, son unidades abiertas.

No necesita tener más masa, sino que consigue unas actuaciones espaciales muy grandes a base de masas pequeñas. En el cubo de Oteiza hay un vacío interior y otro exterior, con la peculiaridad de que el vacío interior se puede observar desde el exterior. Lo mismo ocurre con las plazas y los recorridos.



REGULAR
GEOMÉTRICO
PERFECTO



PURO

IRREGULAR
ABRUPTO
IMPERFECTO



ROTO

La idea es resolver el proyecto mediante un gran organismo que recorra el espacio. Un parásito que se fusiona, que crea algo diferente en cada rincón. La pieza se pliega y adapta, es un elemento plano que crea volumen.

Se trabaja sobre una trama, para conseguir mayor unidad, se tomarán muchas líneas de referencia a partir de la preexistencia y atendiendo a los tipos de trama iremos construyendo el trazado.

La utilización de formas reconocibles nos organiza geoméricamente el conjunto. Al ser un organismo complejo, para que se entienda como uno y tenga entidad, recorro a formas como el cubo o paralelepípedo (formas que presentan las plazas).