



Es proposa un projecte a **nivell urbanístic** que, compaginant-lo amb el Parc Central, suposa la regeneració de la zona i la connexió dels barris adjacents mitjançant un **gran eix verd**.

Es tracta d'un **viver d'empreses**, entenent el mateix com un espai on podran instal·lar-se noves empreses de característiques específiques diverses. El major avantatge d'aquesta tipologia organitzativa és que permet la **relació multidisciplinària i social** entre els treballadors de totes les empreses que es troben a l'edifici.

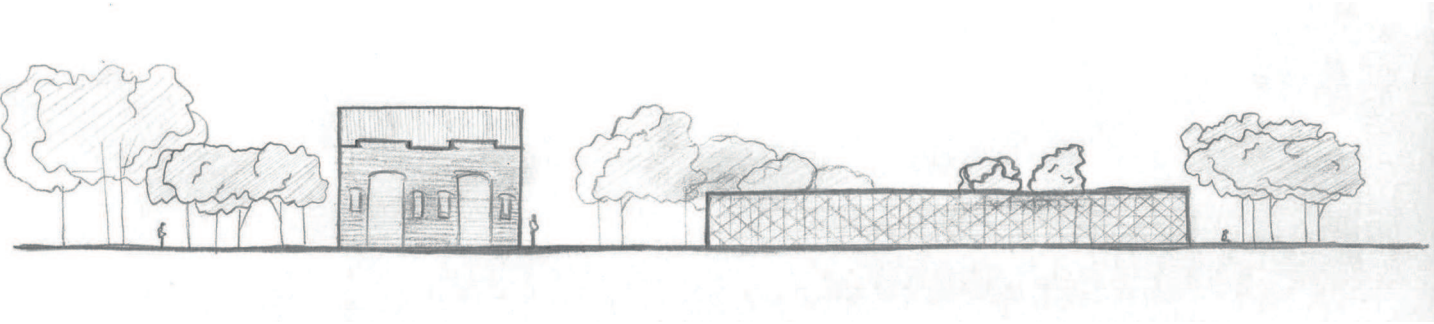
Com a punt de partida, s'**integra la preexistència** de la Nau de Màquines de Macosa, de caràcter industrial, amb la nova intervenció en tots els nivells, des de la mètrica fins el programa i la materialitat.



IDEA DE PROJECTE

Troblem:

- PARCEL·LA ABANDONADA de gran dimensió.
- NAU INDUSTRIAL amb tres de les seues façanes i la coberta dempeus.
- BULEVARD VERD.



Proposem:

- 1. La nau:** REHABILITACIÓ de les façanes i reemplaçament de la coberta. Realització d'una FAÇANA NOVA on hi manca. Albergarà els USOS MÉS PÚBLICS del programa: saló d'actes, sales d'exposicions, arxiu, cafeteria i restaurant.
- 2. Edifici de nova planta:** Es tracta d'un edifici d'UNA SOLA PLANTA, EXTENSIU, de geometria quasi quadrada en planta. Alberga els USOS MÉS PRIVATS: coworking i serveis adherits i gimnàs.
- 3. La relació:** En planta, la geometria del nou edifici (quadrat) es CONTRAPOSA amb el rectangle de la nau. Es desplacen for mant un ESPAI DE RELACIÓ o 'campus'. Relació VISUAL directa entre les façanes predominantment de vidre. Tot l'edifici nou i la façana nova de la nau. La LLEUGERESA dels elements nous potencia el VALOR MÀSSIC de la nau i li dona identitat a l'edifici nou.

COTA 0 I ELEMENT VERD

El punt de partida de la cota 0 és crear un **espai de relació** per als usuaris dels volums proposats, així com per al barri, ja que hi manquen zones verdes i públiques a la zona. Disposarem **dos tipus de zones verdes** junt amb diferents **espais pavimentats** que actuaran com a places i tindran el mobiliari urbà adequat per als diferents usos:

- 1. Els accessos principals:** L'accés principal al complex es realitza per l'EIX que marca l'accés original de la nau de màquines. Camins de segon ordre aboquen en aquest eix marcat pel PAVIMENT. Els recorreguts són acompanyats per zones verdes.
- 2. Les zones verdes:** Els ARBRES d'ambdúes zones actuen com a FILTRE SOLAR a les zones i orientacions on n'és necessari.
 - 2.1_ Conformant bandes:** Es distribueixen per tota la parcel·la, relacionant-se amb els VOLUMS EDIFICATS. ORGANITZEN l'espai, donant-li DIRECCIONALITAT i conformant espais oberts acotats. Algunes incorporen una banda d'aigua. És un espai verd projectat de manera URBANA, clarament acotada i ordenada.
 - 2.2_ Lliure conformació:** Es troben en zones estratègiques de la parcel·la, per COMPENSAR les grans extensions pavimentades amb d'altres vegetals. Es projecten de manera ORGÀNICA, de manera semblant a com podríem trobar-la a la natura.
- 3. Les zones pavimentades:** Distingim DOS TIPUS de zones pavimentades d'estància: espais de RELACIÓ i zones de DESCANS o treball.

