



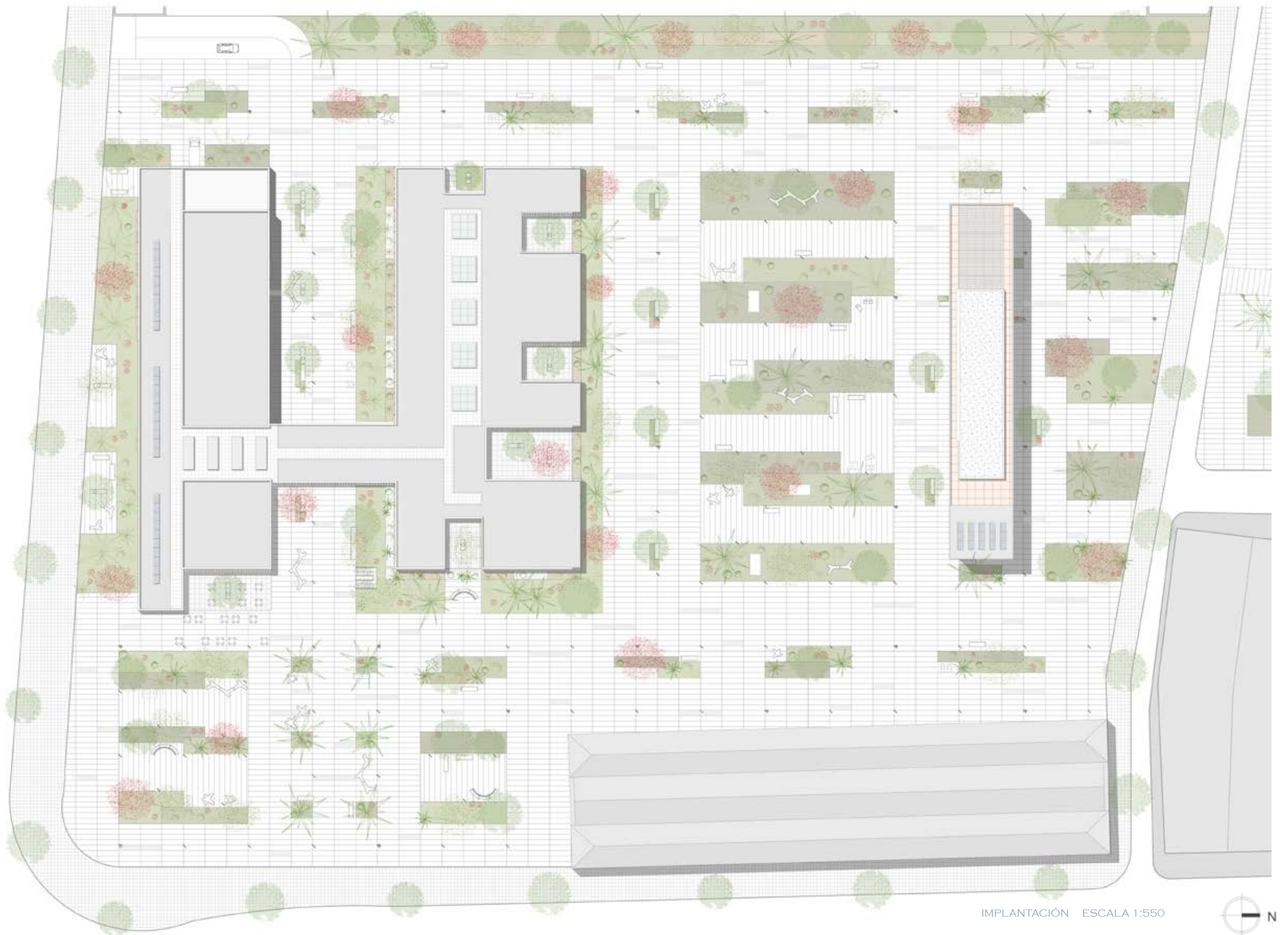
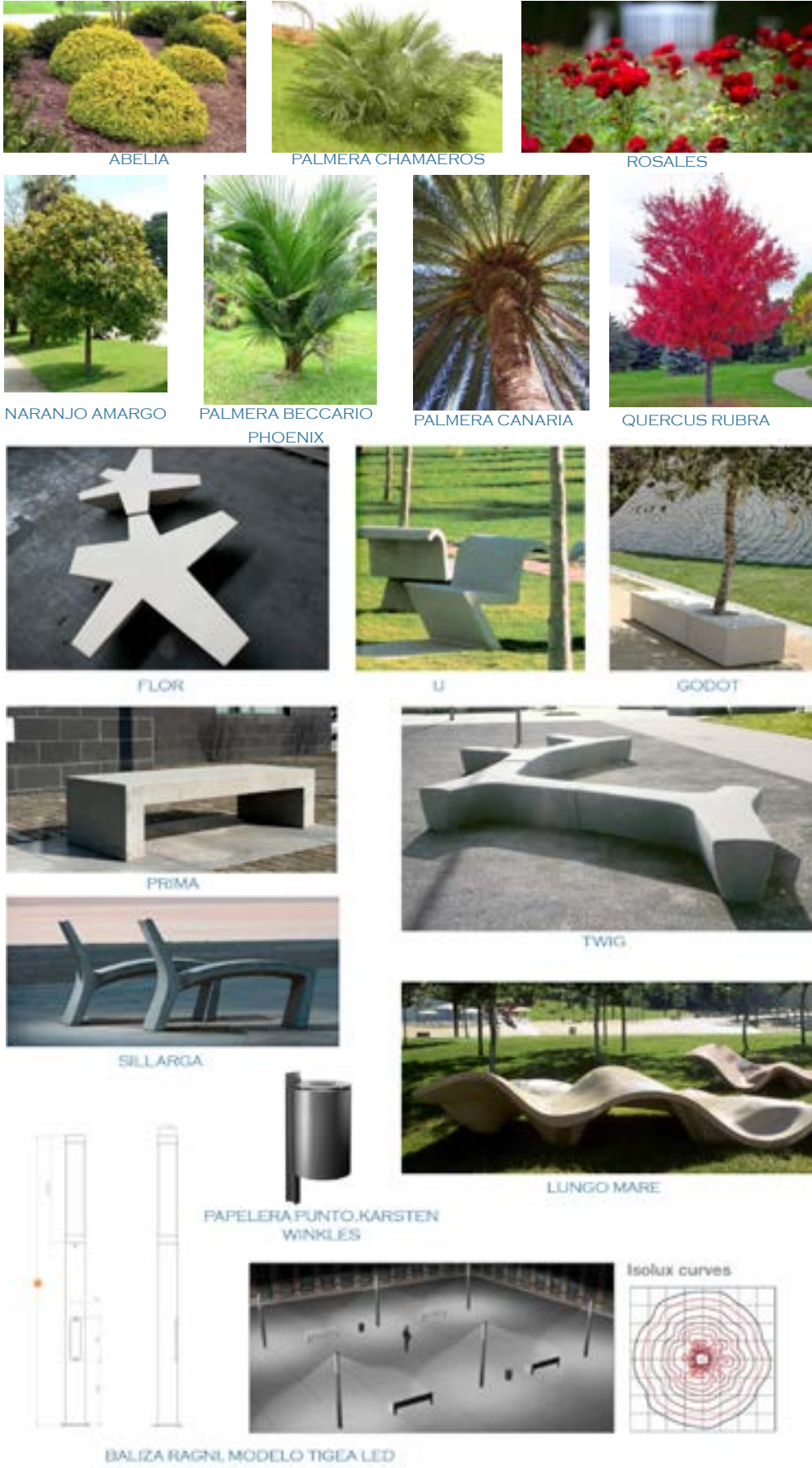
SITUACIÓN ESCALA 1:2000



El Cabañal surge inicialmente un barrio marítimo. Los tejidos surgen en los márgenes de los trazados ferroviarios del pasado siglo. Existen vías principales que concentran el tráfico, y viales secundarios a escala de barrio. Al ser un barrio costero, se ha potenciado el acceso mediante una red potente de transporte público como muestran las vías dedicadas a autobús y trambús. También se ha implementado el carril bici que conecta el frente marítimo con las grandes vías de la ciudad



EL VERDE COMO ELEMENTO ARQUITECTÓNICO Y MOBILIARIO URBANO



IMPLANTACIÓN ESCALA 1:500



SECCIÓN GENERAL ESTE ESCALA 1:500



SECCIÓN GENERAL OESTE ESCALA 1:500



SECCIÓN GENERAL SUR ESCALA 1:500



SECCIÓN GENERAL NORTE ESCALA 1:500

IDEA DEL PROYECTO

La idea del proyecto es abrirse al mar y integrarse en el barrio. La universidad se sitúa en la mitad sur de la parcela, creando el acceso por SudOeste y el SudEste para potenciar un eje directo entre ciudad y frente marítimo. El bloque de viviendas, se encuentra el extremo Norte y parte de la cota 0 es pasante para favorecer la permeabilidad, dando continuidad al eje verde.

La parcela se configura entorno a la universidad, la unidad residencial y la lonja, creando 2 grandes plazas de relación. El espacio restante se caracteriza por una disgregación de pequeños núcleos verdes que acompañan a la circulación, y que se integran en la modulación del pavimento.



La lonja catalogada como BIC por la dirección general del patrimonio cultural valenciano



RELACIONES ESPACIALES Y ESTUDIO DE LA LUZ

