

CONSTRUCCIÓN

Arquitectura en seco

Algunas arquitecturas, como los espacios, permanecen y otras son efímeras. Los mástiles representan la arquitectura inmóvil que contiene la materia, la luz y los textiles son volátiles.

Mástil

Anclados al terreno se instalan los mástiles con zapatas de no mayores de 40x40x50cm. El alma se suelda a una placa de anclaje que está conectada a los pernos de anclaje además de contar con refuerzos metálicos para evitar el vuelco.

Fundas

Permiten distintos materiales son en principio de aluminio y metacrilato translucido "blanco hielo". En todo caso los primeros 20cm del fuste siempre estarán protegidos con aluminio. Las configuraciones que permiten son infinitas con DIFERENTES CONFIGURACIONES de luz. Están fijadas en seco a través de placas distribuidas cada 50cm a lo largo del mástil. En 4 puntos de cada placa se permite la fijación de elementos roscados normalizados en el proyecto. Esto permite fijar elementos textiles a lo largo del mástil, cables e incluso otras piezas no previstas.

Luces LED

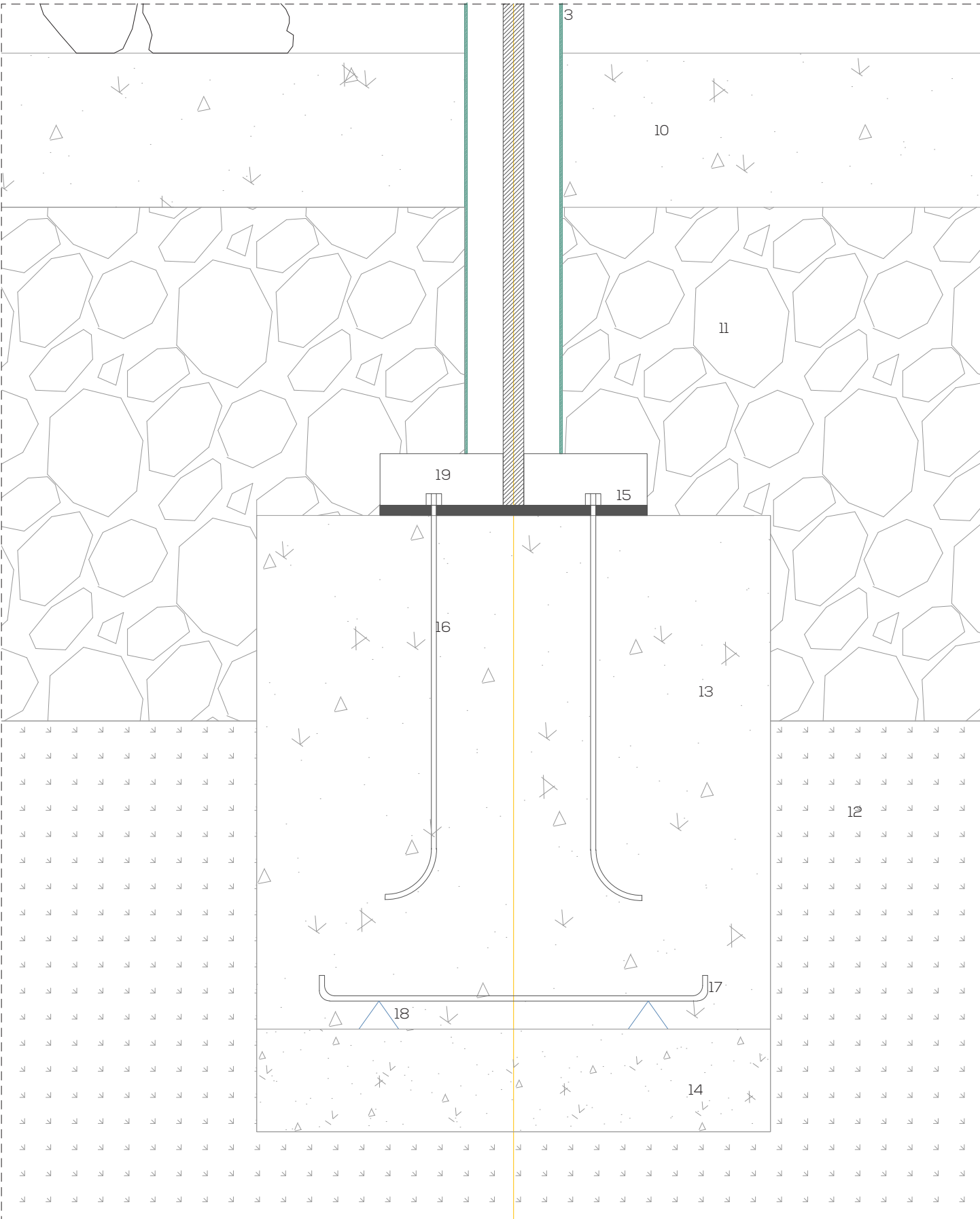
Se distribuyen en las CUATRO CARAS del fuste y funcionan como farolas públicas proyectando luz blanca de INTENSIDAD **REGULABLE**

Cubierta rígida

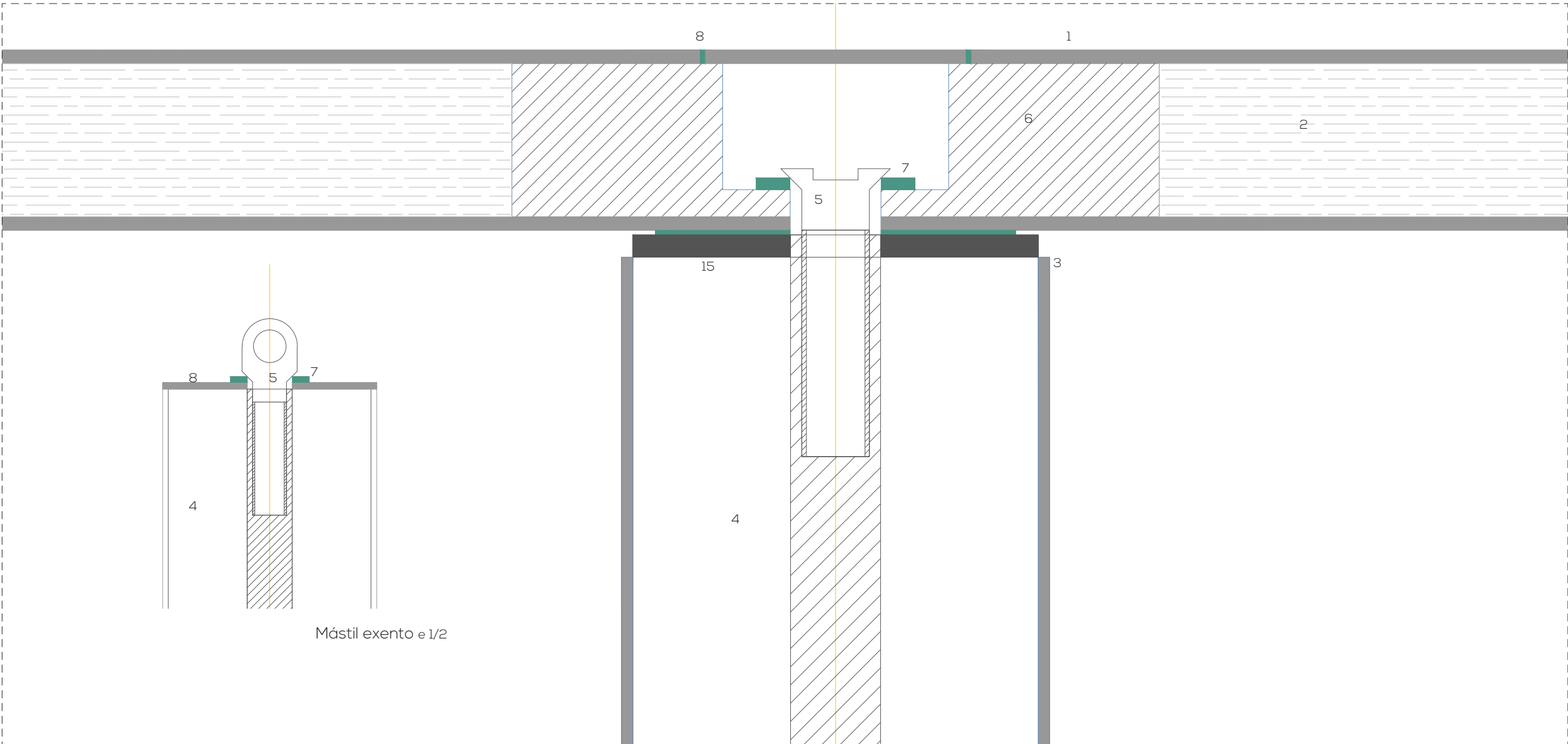
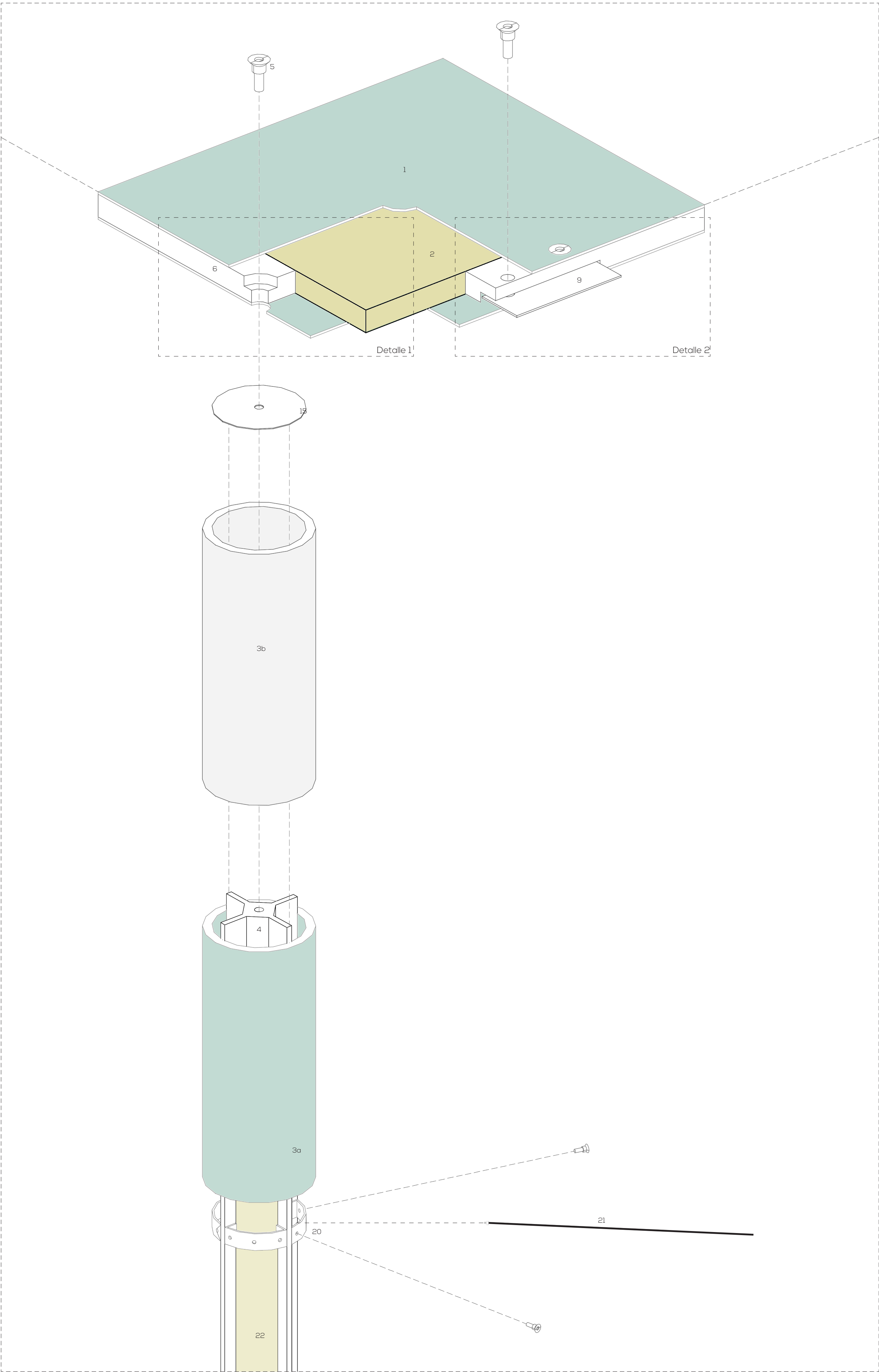
Un elemento que aunque sólido es EFÍMERO. Está modulado y fijado a los fustes en seco. Compuesto por módulos de 1.8x1.8m y 40cm de canto forman una MALLA RÍGIDA y ligera. Las partes resistentes forman en su unión ejes que funcionan como una malla **BIDIRECCIONAL** de vigas al uso. Su fijación también en seco MACHIHEMBRADOS entre si aseguran la estanqueidad y las ligeras pendientes hacia los perímetros permiten la evacuación de agua. El aluminio es, como en los mástiles, el material de acabado continuo.

Leyenda

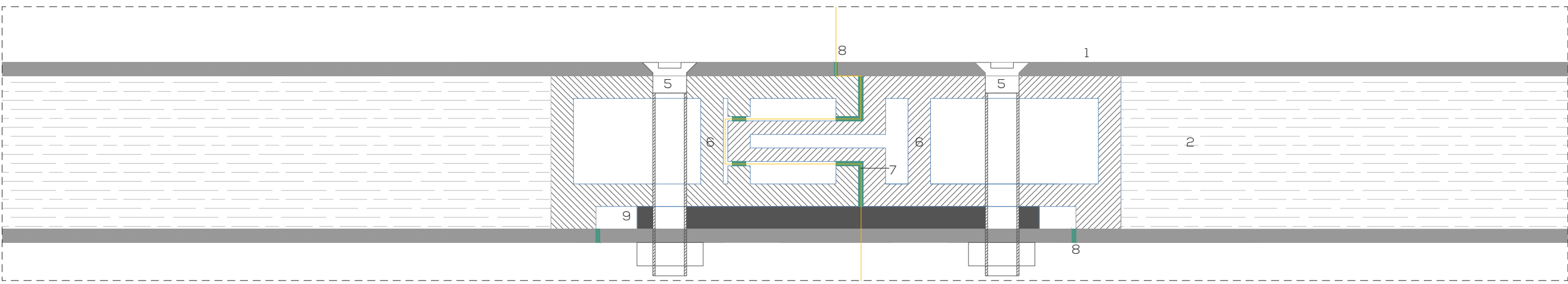
- 1 Chapa de aluminio de 3mm
- 2 Espuma de poliuretano de relleno de 34mm
- 3 Funda de acabado
 - 3.a Acabado de Aluminio de 2mm
 - 3.b Acabado de metacrilato de 5mm
- 4 Pilar prefabricado de acero extruido 10mm de diámetro
- 5 Tornillería, unión en seco
- 6 Perfil perimetral de aluminio
- 7 Banda de neopreno compresible
- 8 Junta de silicona
- 9 Perfil metálico de unión de chapas 1x10x50cm
- Aluminio
- 10 Solera de hormigón fratasado 15cm
- 11 Relleno de zahorras
- 12 Terreno existente
- 13 Hormigón
- 14 Hormigón de limpieza
- 15 Placa de anclaje soldada
- 16 Pernos de anclaje
- 17 Armadura inferior
- 18 Separadores 5cm
- 19 Rigidizadores
- 20 Placa de fijación de las fundas de acabado
- 21 Cable regulable de acero fijación de rosca
- 22 Iluminación LED



Detalle de cimentación e 1/5



Detalle 1: encuentro panel-pilar e 1/1



Detalle 2: encuentro entre dos paneles e 1/1