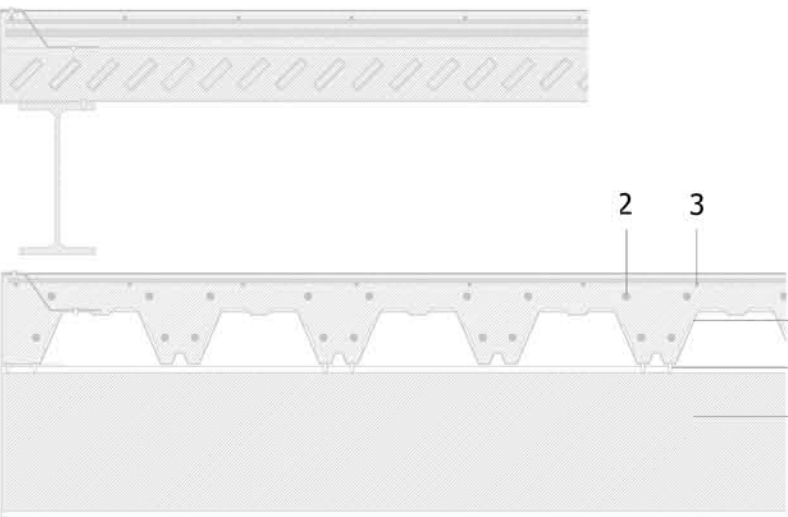
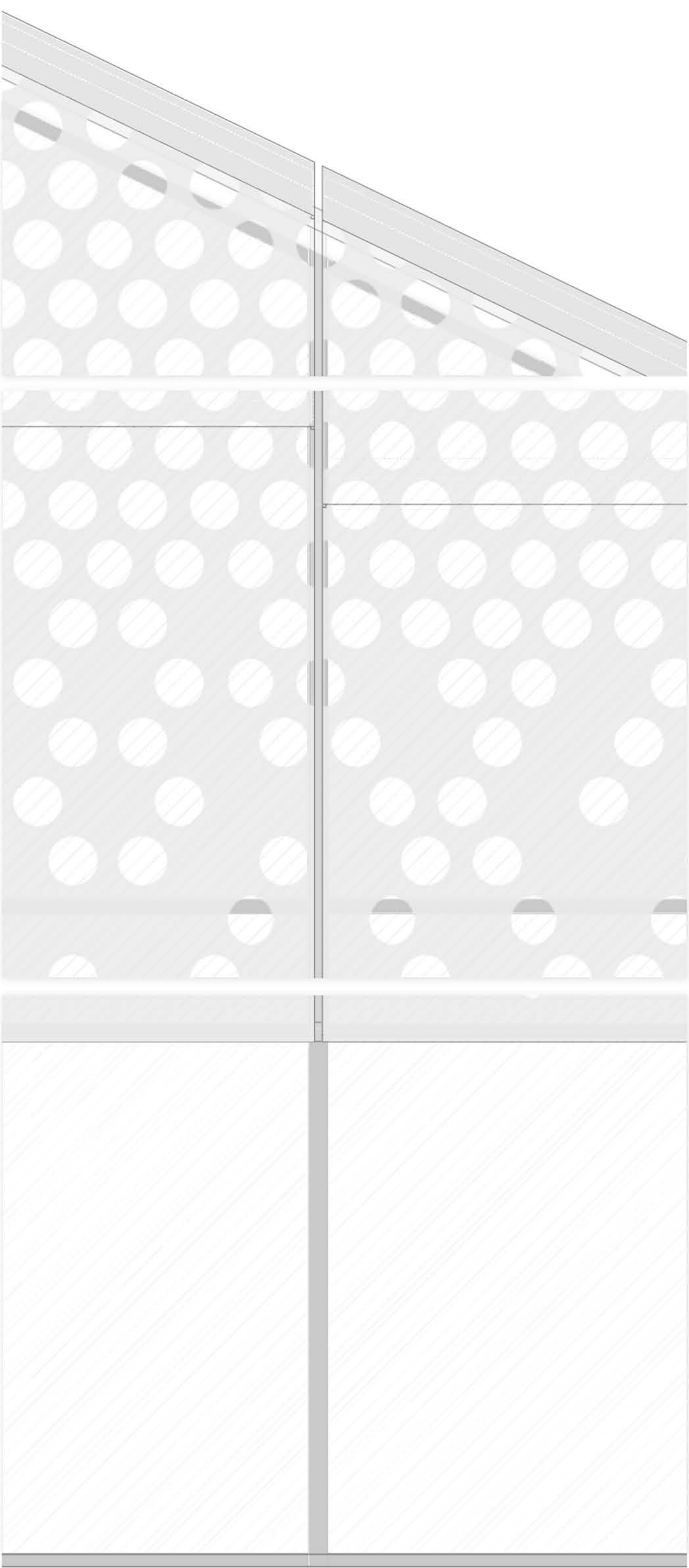


ampliacions detall escala 1/5

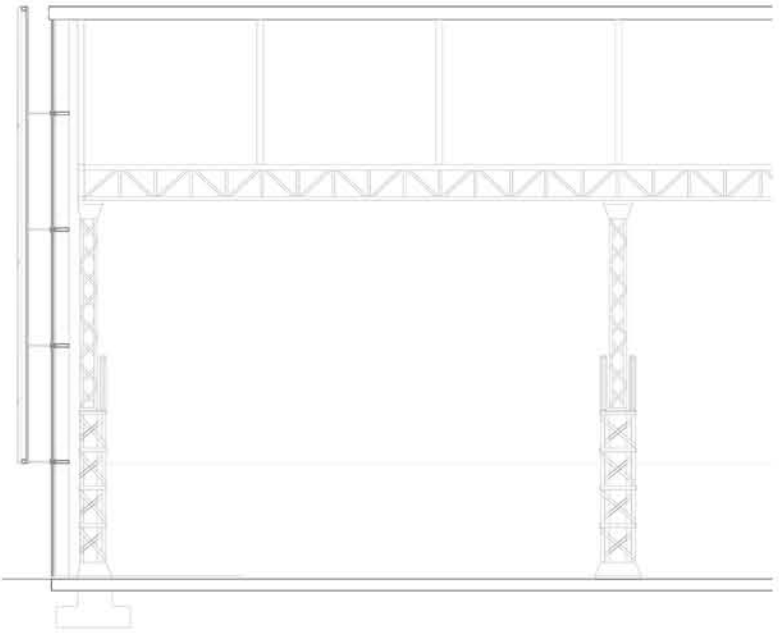
- 1-Xapa nervada, espessor 1 mm
- 2-Armadura de negatiu, ø10 mm
- 3-Armadura de repartiment, 150x150x5 mm
- 4-IPE 200
- 5-Fixacions xapa amb biga per dispositius de tret



forjat col·laborant INCO 70.4, canto 120 mm



detall constructiu escala 1/20



Coberta panell sandvitx sense tapa juntes PERFORMUR:
1- Xapa metàl·lica acer galvanitzada i precalada, espessor 0.6 mm i perfil trapezoidal
2- Llana mineral laminada no inflamable, espessor 80 mm
3- Xapa metàl·lica acer galvanitzada i precalada, espessor 0.60 mm i perfil en "s"
4- Cargol unió de la coberta a perfils metàl·lics de sujeció
5- Perfil metàl·lic 80x26 mm
6- Canalló

Façana xapa alumini:
7- Remat xapa d'alumini perforada, espessor 6 mm
8- Plaques xapa alumini perforada, amplària 2, i espessor 6 mm
9- Perfil muntant de la subestructura de 100x60 mm
10- Perfil travesser de la subestructura de 100x100 mm
11- Perfils sujeció subestructura xapa alumini

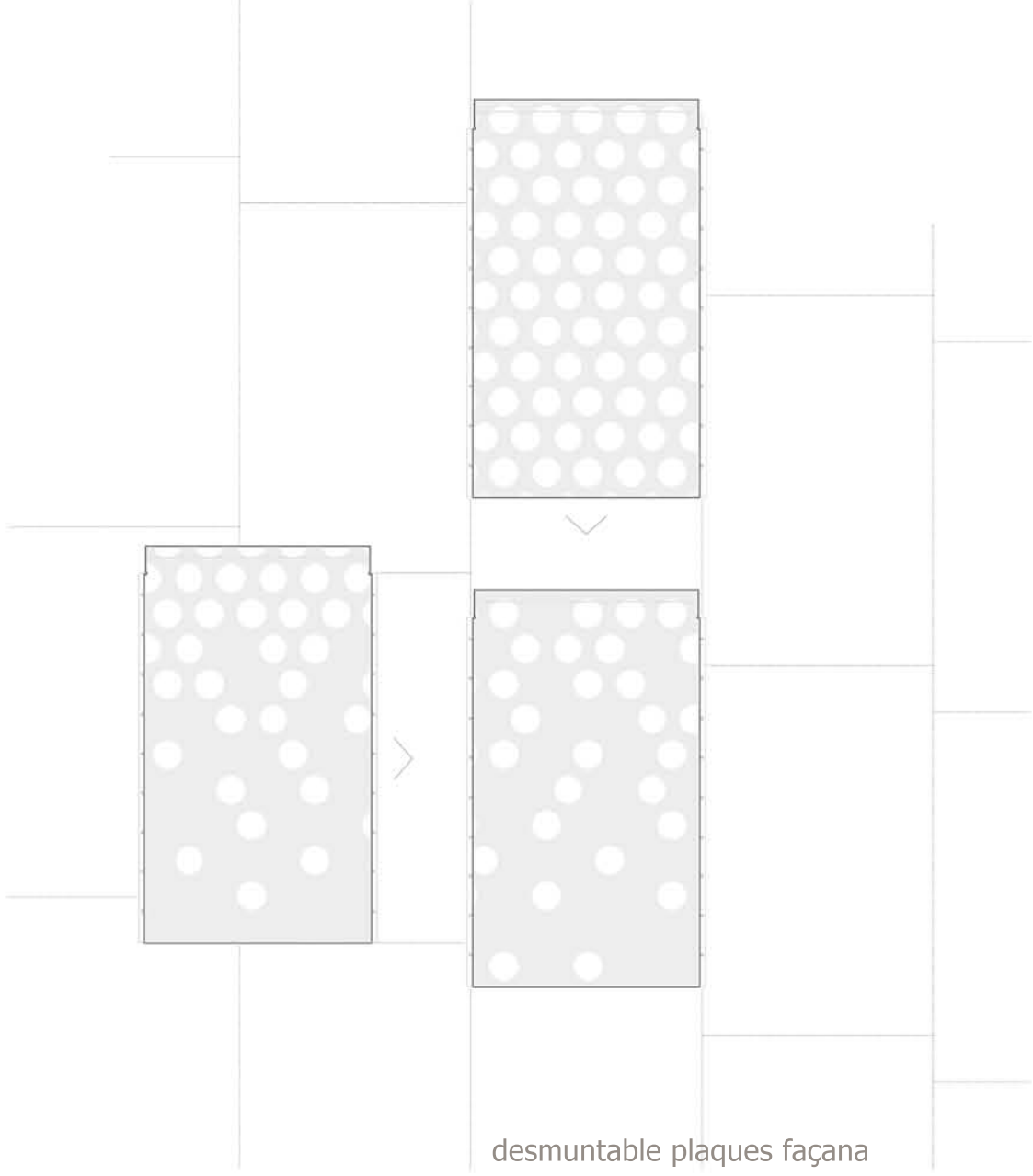
Fusteria Technal estructural MX VEP:
12- Perfil muntant de la subestructura de 320x110 mm, amb reforç suplementari de perfil d'acer de tub rectangular de 300x100 mm
13- Perfil travesser de la subestructura de 320x80 mm
14- Vidre amb vergueró exterior, 2+2+2

Estructura metàl·lica existent:
15- Encavallada metàl·lica
16- Pilars metàl·lics

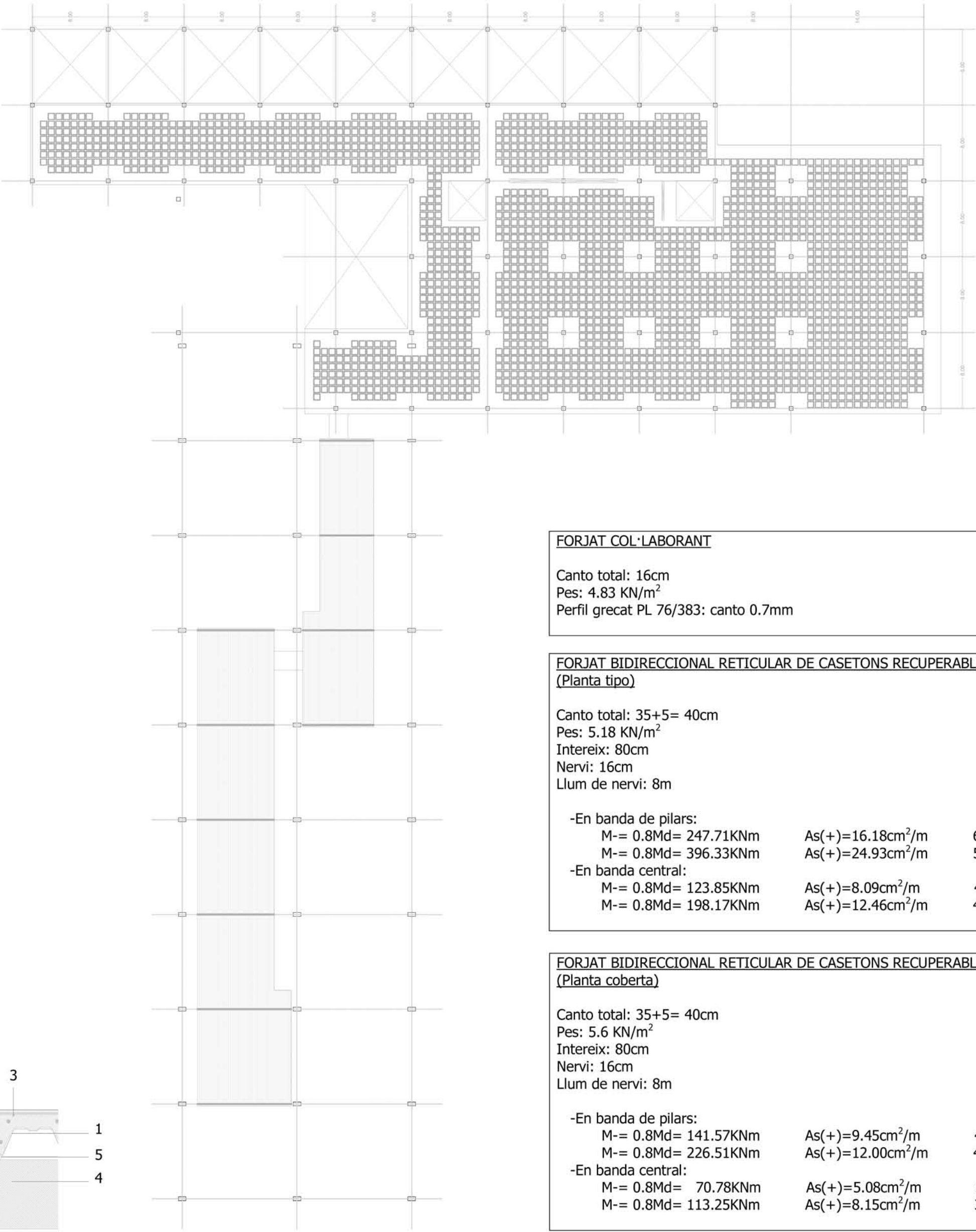
Instal·lació aire condicionat:
17- Conduïte vist d'aire condicionat d'acer inoxidable amb acabat mat, diàmetre 800 mm, de DINAKAIR
18- Sujeció conduïte per passador a la encavallada metàl·lica

Paviment Interior:
19- Paviment flotant de fusta
20- Subestructura paviment flotant
21- Reixeta de retorn en paviment

Paviment Exterior:
22- Paviment
23- Morter de nivell
24- Làmina impermeabilització Vandex Super



desmuntable plaques façana



planta tipus estructura escala 1/400

FORJAT COL·LABORANT

Canto total: 16cm
Pes: 4.83 kN/m²
Perfil grecat PL 76/383: canto 0.7mm

FORJAT BIDIRECCIONAL RETICULAR DE CASETONS RECUPERABLES (Planta tipo)

Canto total: 35+5= 40cm
Pes: 5.18 kN/m²
Intereix: 80cm
Nervi: 16cm
Llum de nervi: 8m

-En banda de pilars:		
M= 0.8Md= 247.71kNm	As(+)=16.18cm ² /m	6Ø20
M= 0.8Md= 396.33kNm	As(+)=24.93cm ² /m	5Ø25
-En banda central:		
M= 0.8Md= 123.85kNm	As(+)=8.09cm ² /m	4Ø16
M= 0.8Md= 198.17kNm	As(+)=12.46cm ² /m	4Ø20

FORJAT BIDIRECCIONAL RETICULAR DE CASETONS RECUPERABLES (Planta coberta)

Canto total: 35+5= 40cm
Pes: 5.6 kN/m²
Intereix: 80cm
Nervi: 16cm
Llum de nervi: 8m

-En banda de pilars:		
M= 0.8Md= 141.57kNm	As(+)=9.45cm ² /m	4Ø20
M= 0.8Md= 226.51kNm	As(+)=12.00cm ² /m	4Ø20
-En banda central:		
M= 0.8Md= 70.78kNm	As(+)=5.08cm ² /m	3Ø16
M= 0.8Md= 113.25kNm	As(+)=8.15cm ² /m	3Ø20