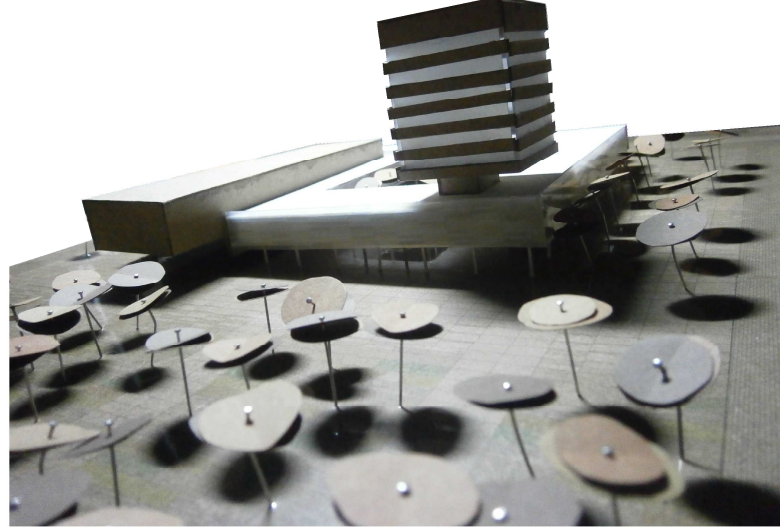
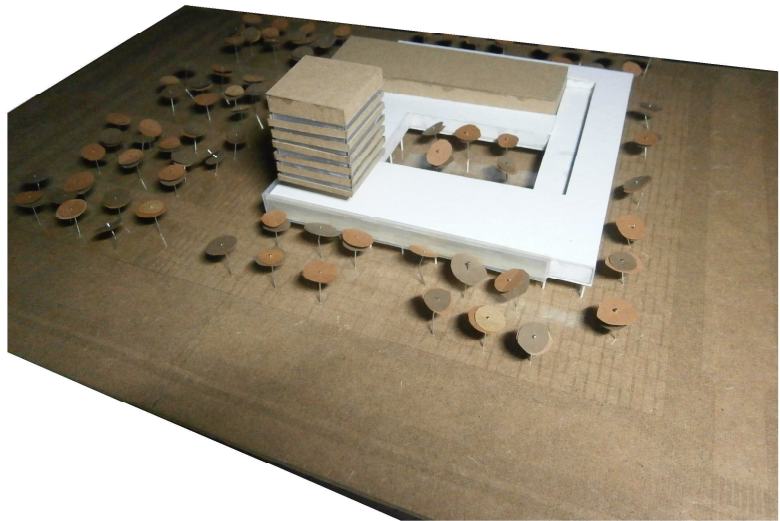
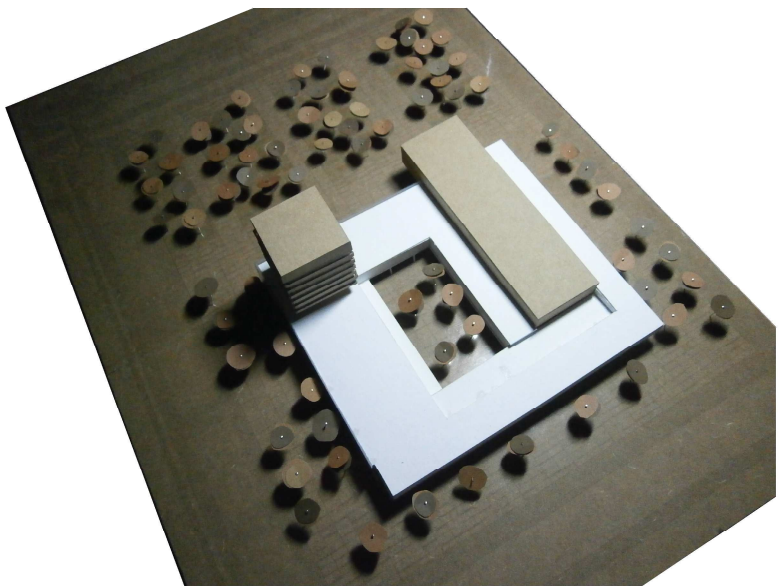
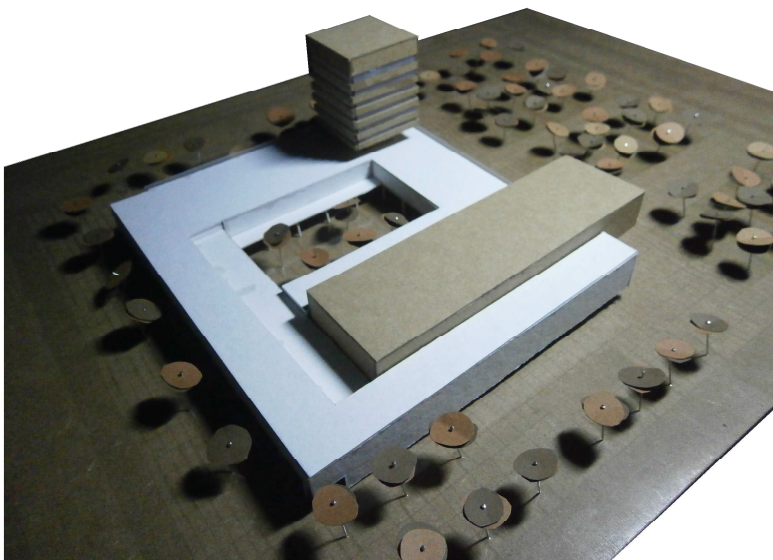


MAQUETA



MATERIALITAT



El panell **Screenpanel** (HUNTER DOUGLAS) és un producte d'una sola pell que permet revestir façanes.

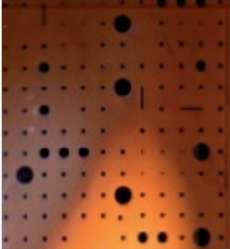
En el nostre cas disposem de dos façanes que el contenen quasi en la seva totalitat. Es tracta dels fronts Sud-Est i Sud-Oest. En estes bandes se situen les zones obertes del projecte per la possibilitat de vistes llargues cap a l'horitzó o el parc de la meitat Sud-Oest de la parcel·la. És per això que es decideix crear una façana de vidre protegida amb aquesta pell, i que a més li dona un aspecte estètic sense trencar la puresa dels cassos que configuren el complex.



Es panells s'instal·len en posició horitzontal sobre un subestructura disposada a tal efecte. En el nostre cas es tracta de panells perforats amb diferents diàmetres per a crear un joc visual tant en la percepció interior-exterior per part dels usuaris, com en sentit invers a l'horitzó de tancar-se la llum que penetra les perforacions.

El panell es presenta en tres modulacions diferents: 300, 400 i 500 mm. Escollim la modulació de 400 mm per ser submúltiple del nostre modul generador de 8m i els donem una llargària de 2 m per a modular-ho igualment en un submúltiple de 8.

A més, creem una combinació de colors semblant a la de la Universidad de las Américas en Xile

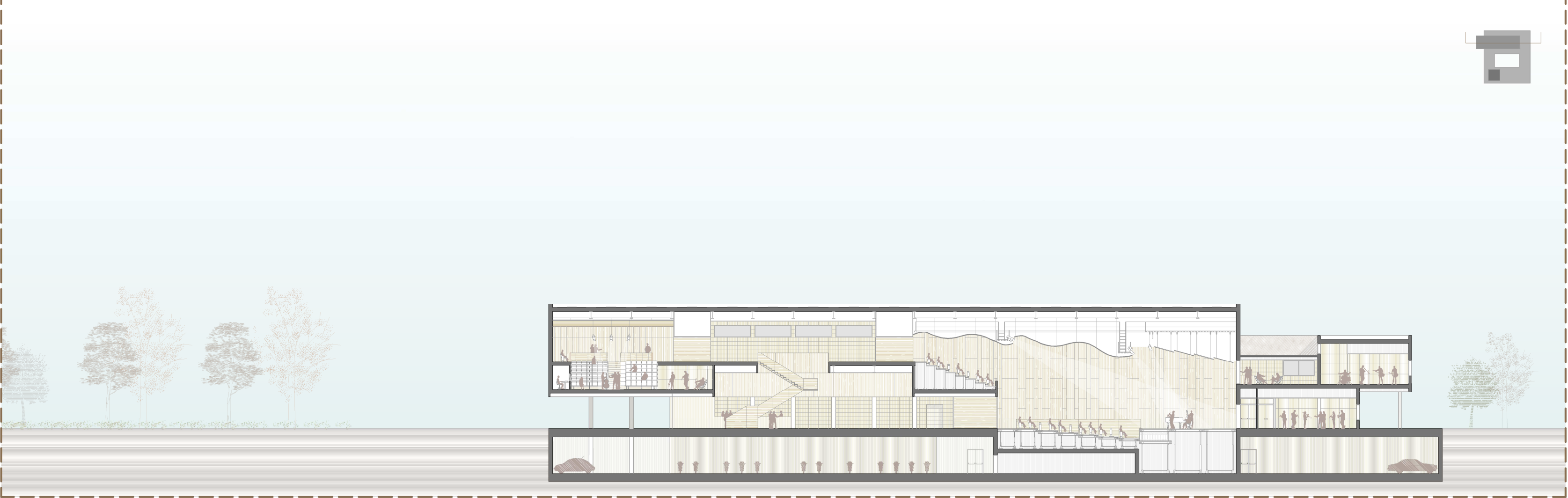


En la resta d'alçats del Centre de Producció Musical disposem unes xapes de **composite** de dimensions 4 x 0,8 m de la casa **[ALUSCORONA]** i de color marró-grisós. Utilitzem este material per la facilitat de muntatges que ofereix i per les propietats propietats del material.

Com que se situa als fronts de les sales d'assaig i el dels camerins, les obertures es treballen com fronts continus, i a la part de les porticons, la fusteria es manté però es canvia de color per a que visualment s'aprecie com un continu



Per a la caixa dels auditoris i les bandes horitzontals que configuren els alçats de la torre d'habitatges escollim un aplaial de farragó prefabricat semblant al de l'edifici EDN de LAN Architecture. En el cas dels habitatges el format serà de 2 x 2 m aproximadament i en el cas dels auditoris seran peces de gran format, com a l'exemple. Per la qual cosa el sistema d'acortatge serà igual que l'edifici de referència



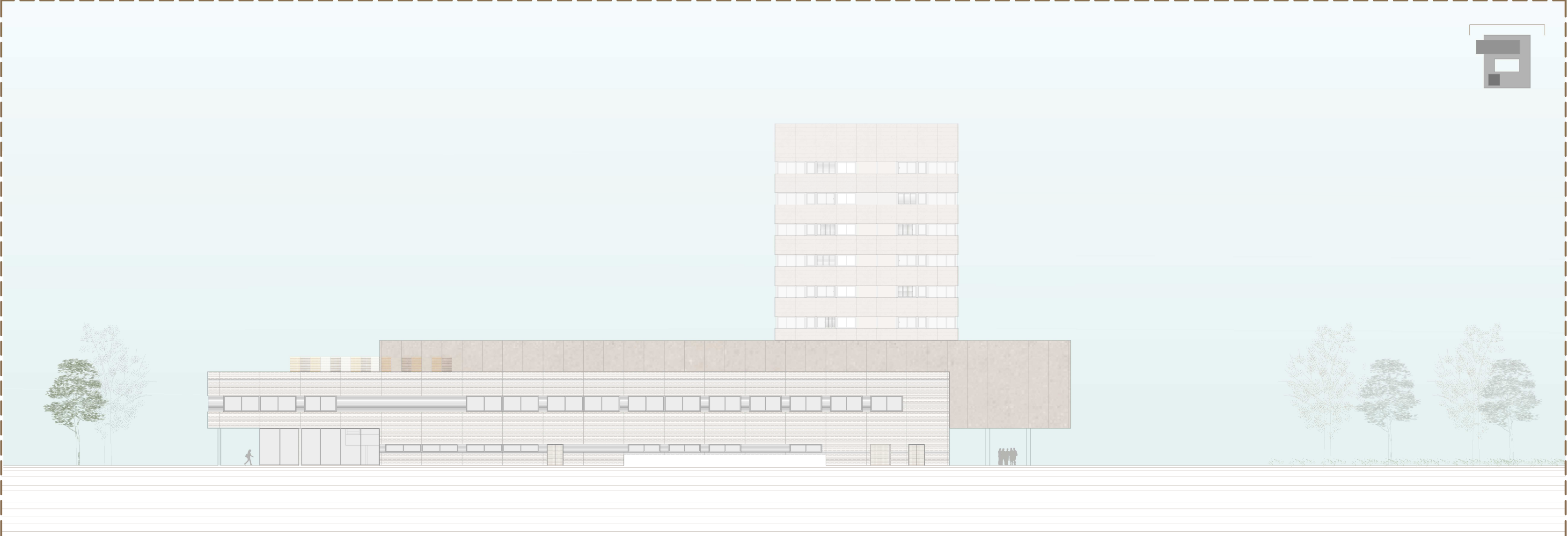
Secció 1_e 1/350



Planta Segona 1/350



Alçat Nord-Est_e 1/350



Alçat Nord-Oest_e 1/350