

MATERIALIDAD EXTERIOR

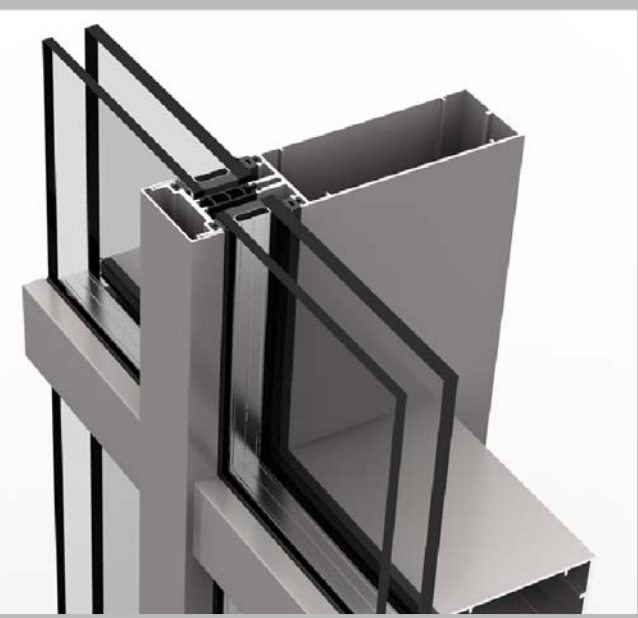
El encuentro del edificio con la cota 0 se resuelve en todo el perímetro mediante cerramiento ligero, alternando módulos de vidrio transparente y otros de vidrio translúcido (con lámina interior de butiral).

En planta superior, además de esa fachada interior se emplea otra piel exterior que aporta color y textura, a la vez que sirve como elemento de control solar.

En la mayor parte del edificio de la universidad esta piel consiste en una combinación de planchas perforadas de acero corten y lamas fijas de madera. Las planchas se perforan con diferentes formas y tamaños de apertura para aportar mayor diversidad de texturas.



Planchas perforadas en acero corten de RWIG



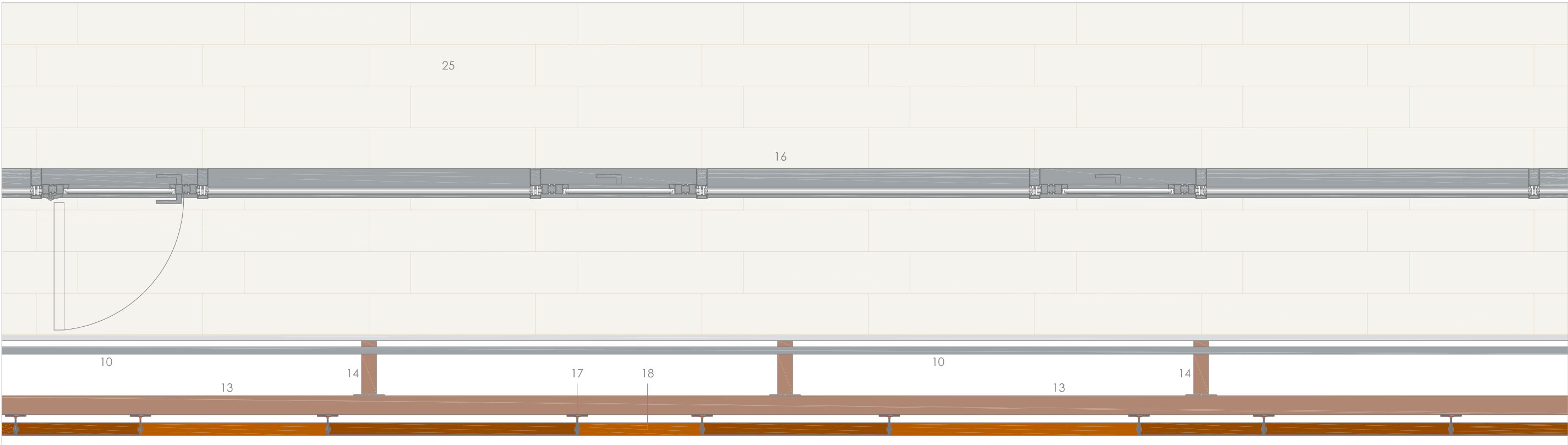
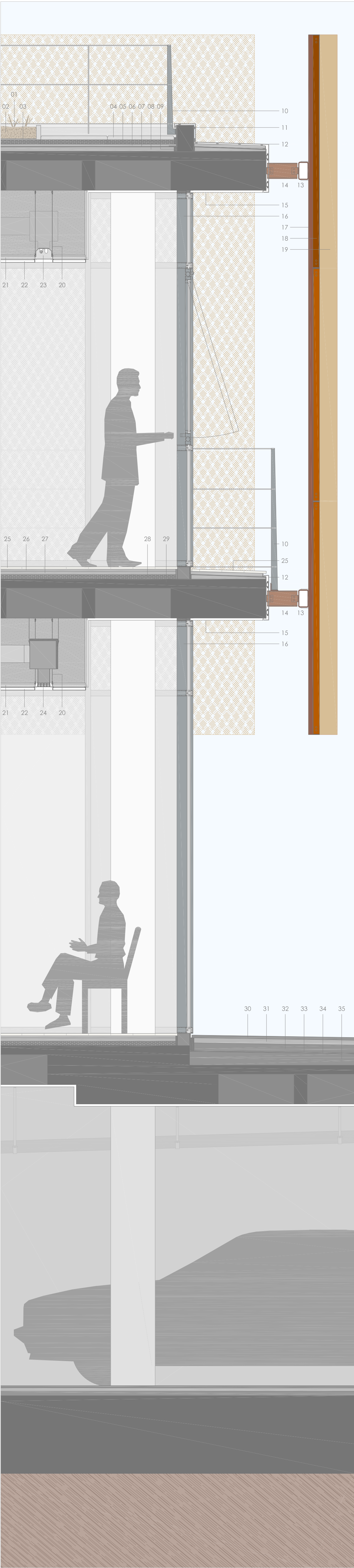
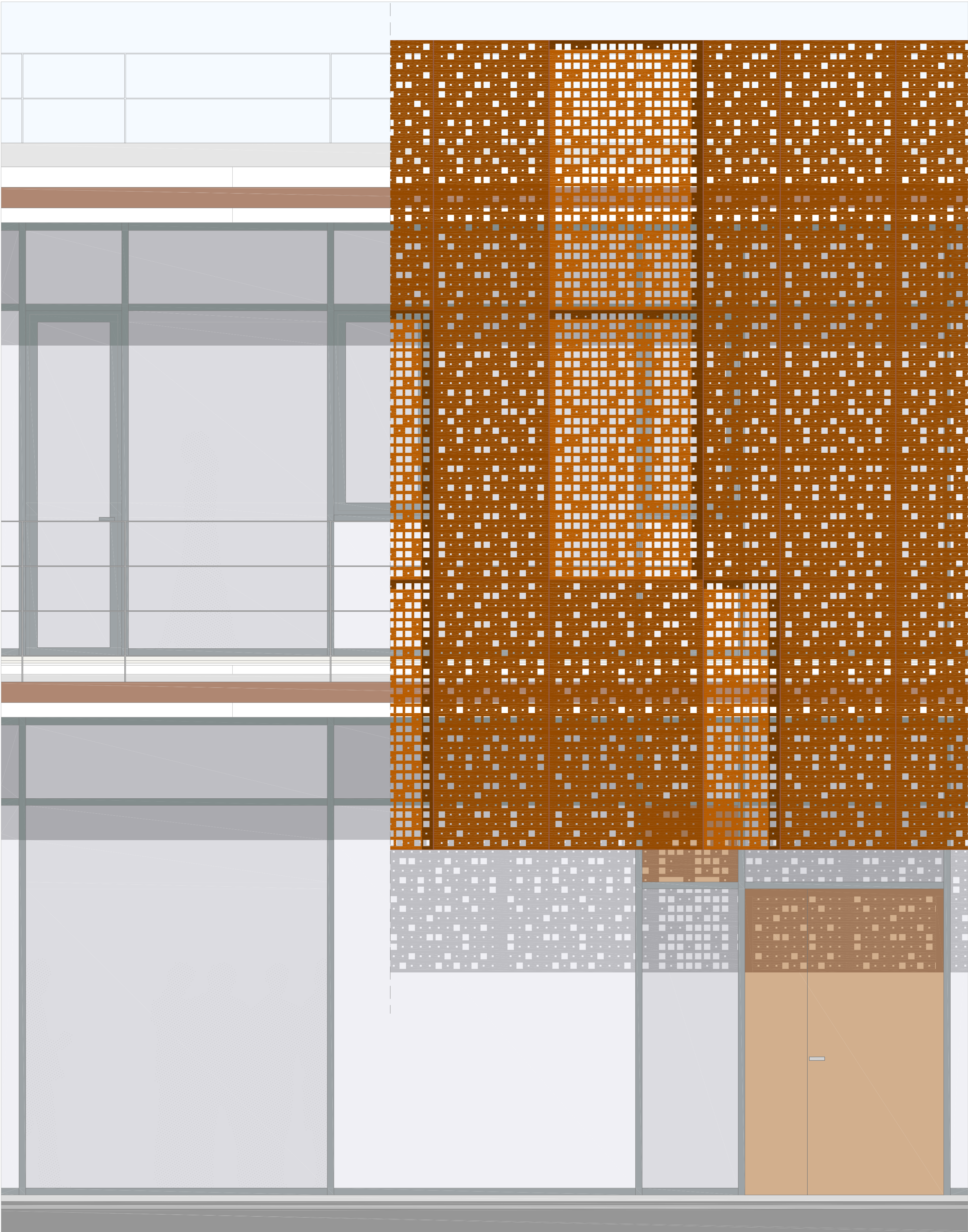
Carpintería Technal Geode MX contratapa lineal



Pavimento de piedra caliza Caprí, de Levantina



Plenum y difusor lineal, de Trox



CONSTRUCCIÓN

CUBIERTA (sistema Intemper TF Ecológico con losa filtrón)

- Plantas tapizantes
- Sustrato vegetal ecológico
- Lámina de drenaje
- Losa de hormigón porosa de altas prestaciones
- Base de poliestireno extruido
- Capa antipunzonante Feltemper 300 p
- Membrana impermeabilizante Rhenofol CG
- Soporte base regularizado
- Relleno flexible de juntas

FACHADA DOBLE

- Quitamiedos formado por cables de acero anclados a barras soldadas a perfil L 70
- Coronación de chapa de aluminio
- Revestimiento de chapa de aluminio
- Travesaño: perfil tubular 90.160.7, acabado corten
- Ménsula: perfil IPE 140 acabado corten
- Acabado en enlucido de yeso
- Fachada ligera de aluminio modelo Geode MX contratapa lineal, de Technal
- Montante: medio perfil IPE 100 acabado corten
- Plancha perforada en acero corten de RWIG
- Lama-queiebrasol de madera #10.25, de Tamiluz

INTERIORES

- Alambre galvanizado #18
- Perfileta 15/16" de aluminio
- Panel de cielo Techstyle de Hunter Douglas
- Luminaria de cielo Quadrolight de Hunter Douglas
- Difusor lineal de 4 ranuras VSD35-DKM de Trox
- Pavimento de piedra caliza, modelo caliza Caprí, de Levantina
- Capa delgada de mortero de agare
- Capa de arena de nivelación
- Base de poliestireno extruido
- Forjado reticular de hormigón armado

ENCUENTRO CON COTA 0

- Pavimento exterior
- Capa de mortero de agare
- Capa de reparto de cargas (recrecido)
- Lámina drenante
- Lámina impermeabilizante
- Soporte base regularizado con pendiente 1.5%