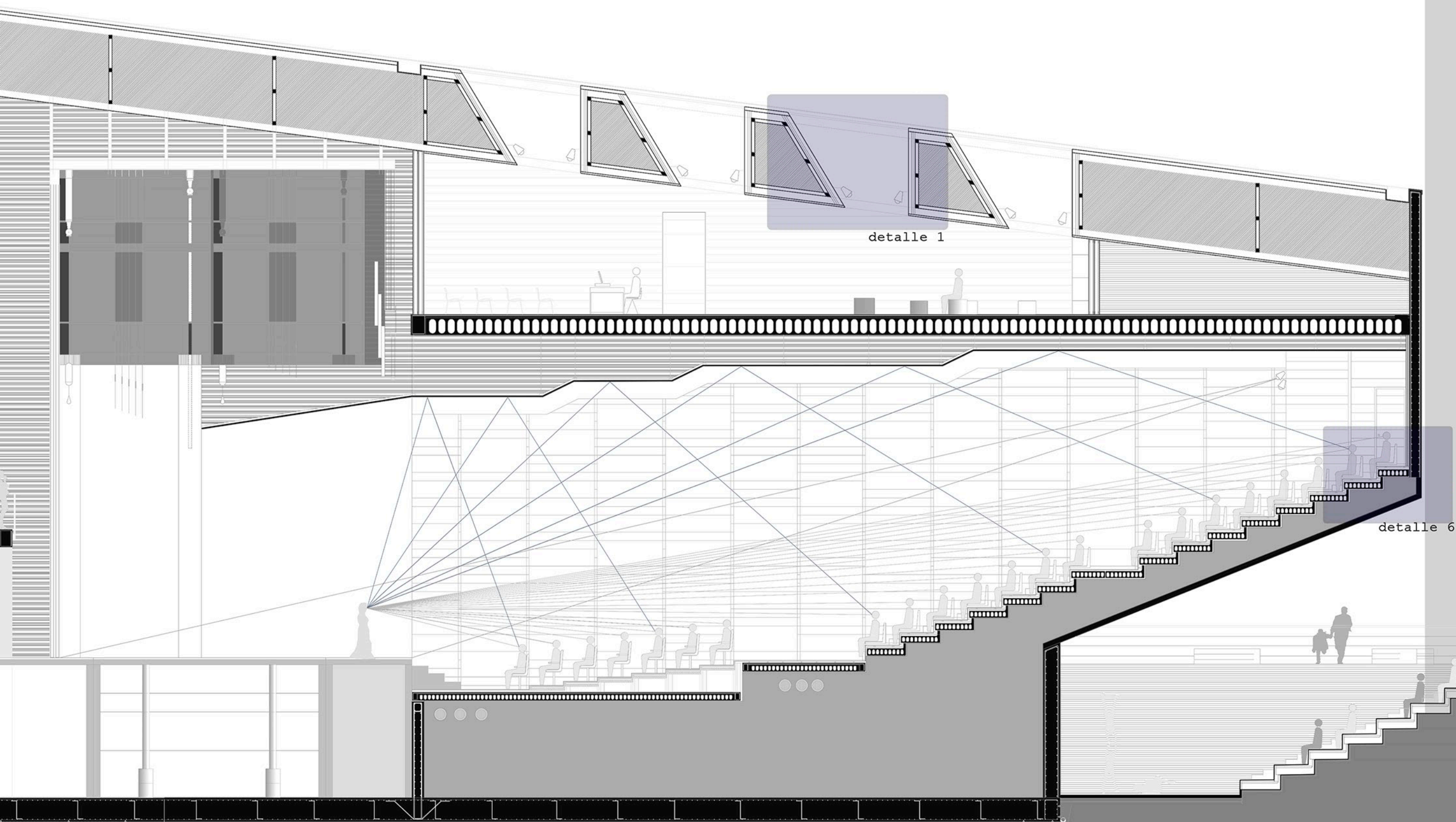
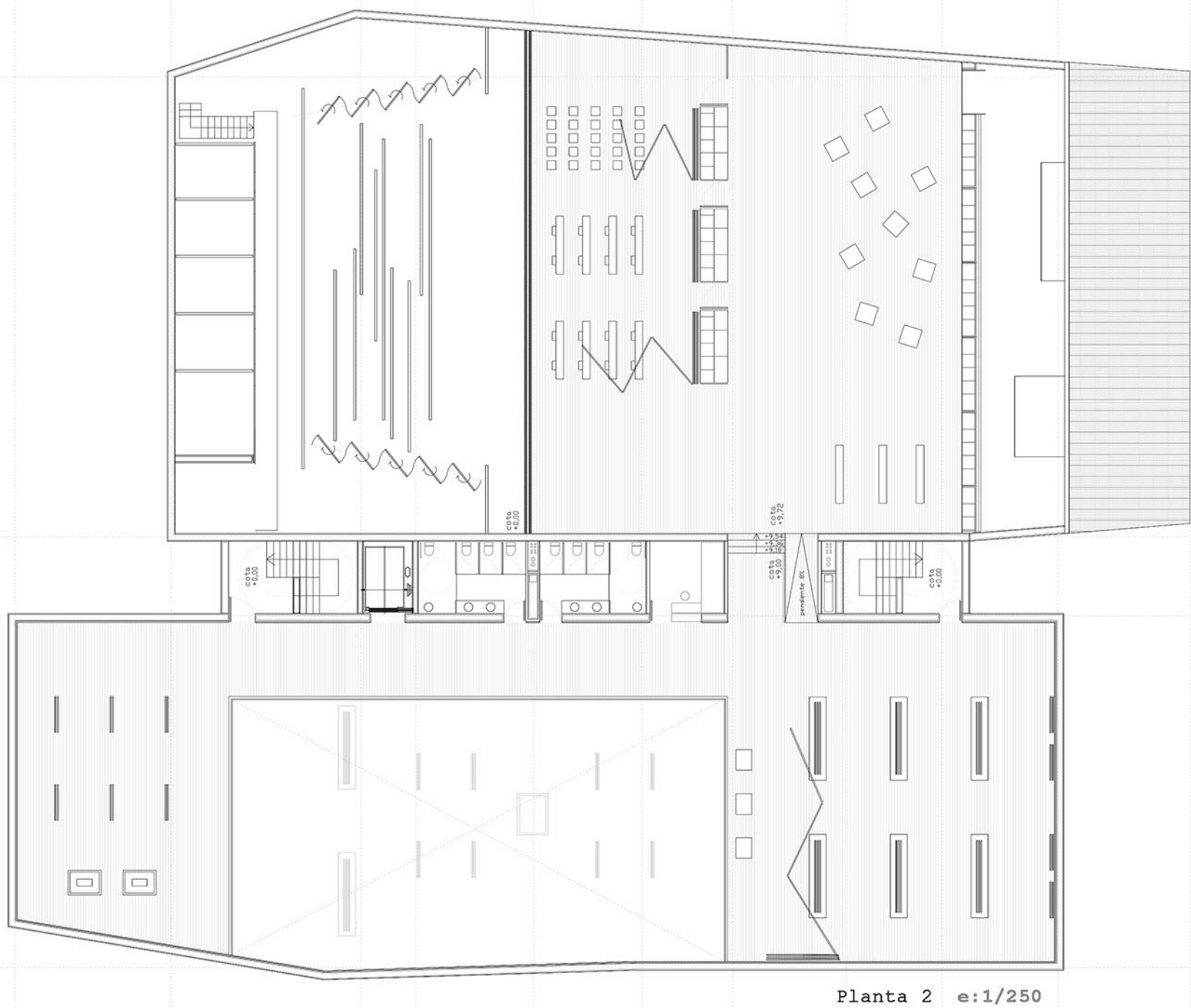
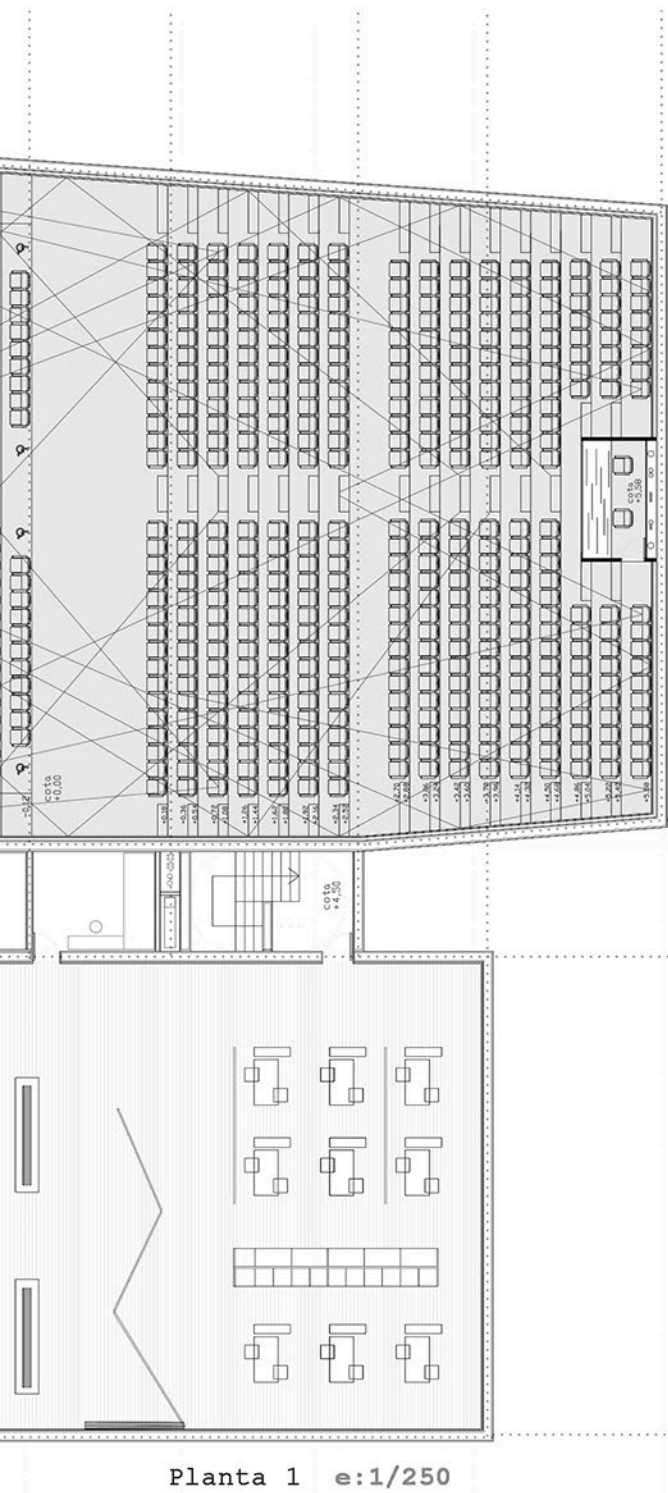
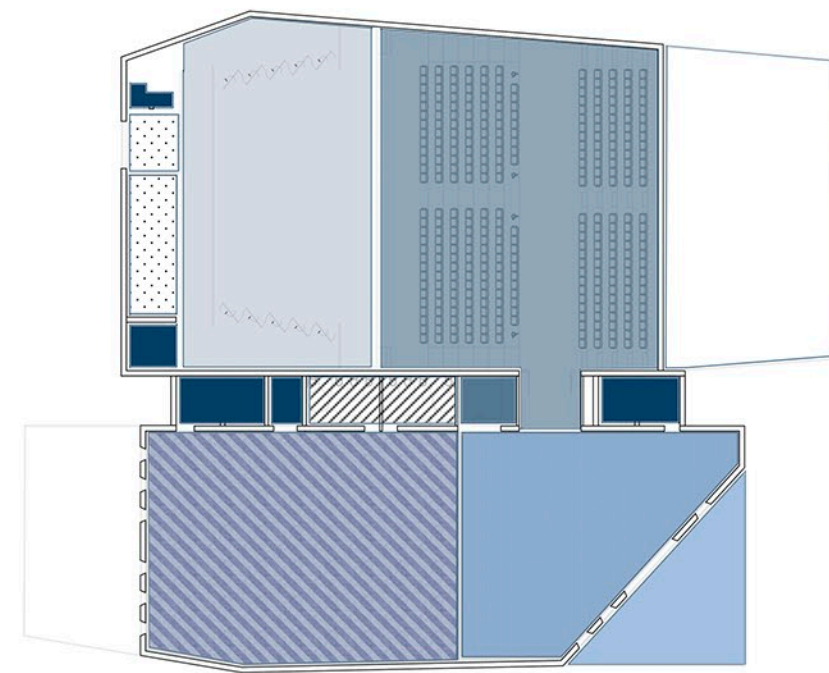
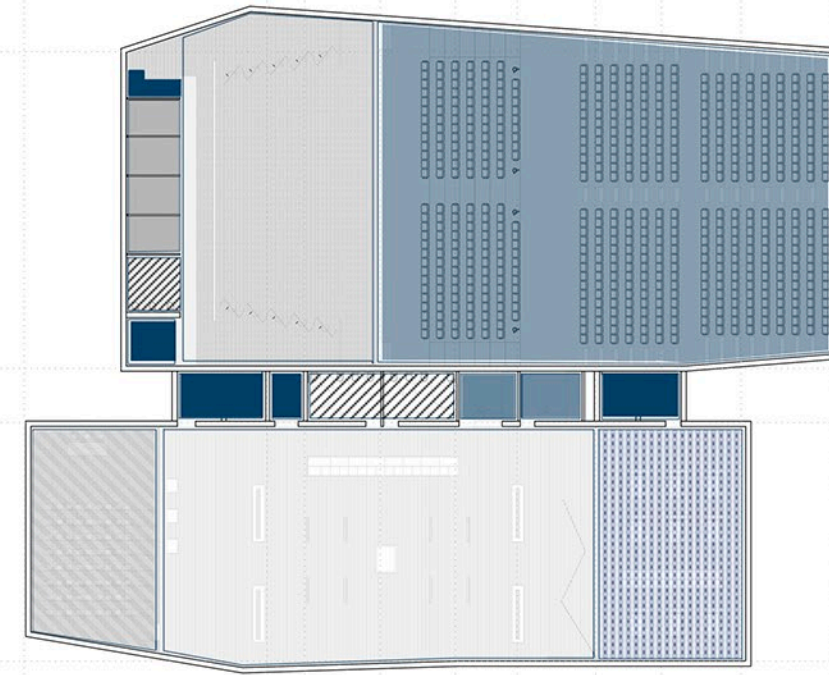
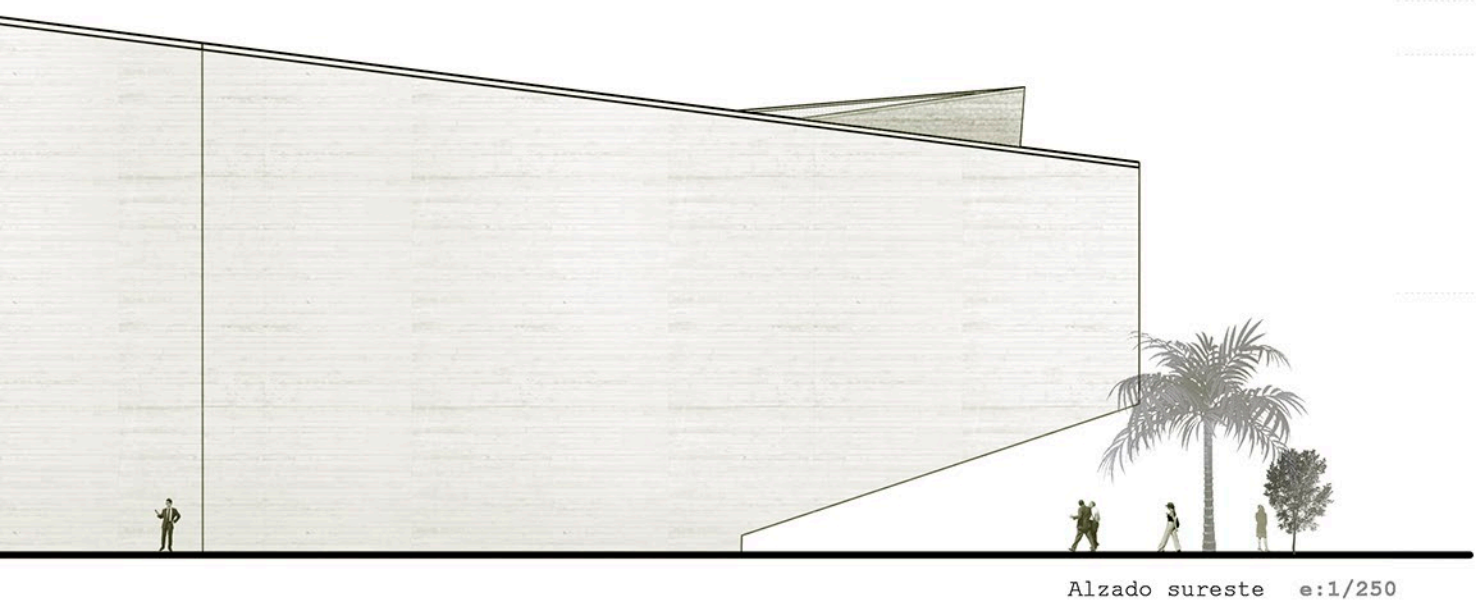
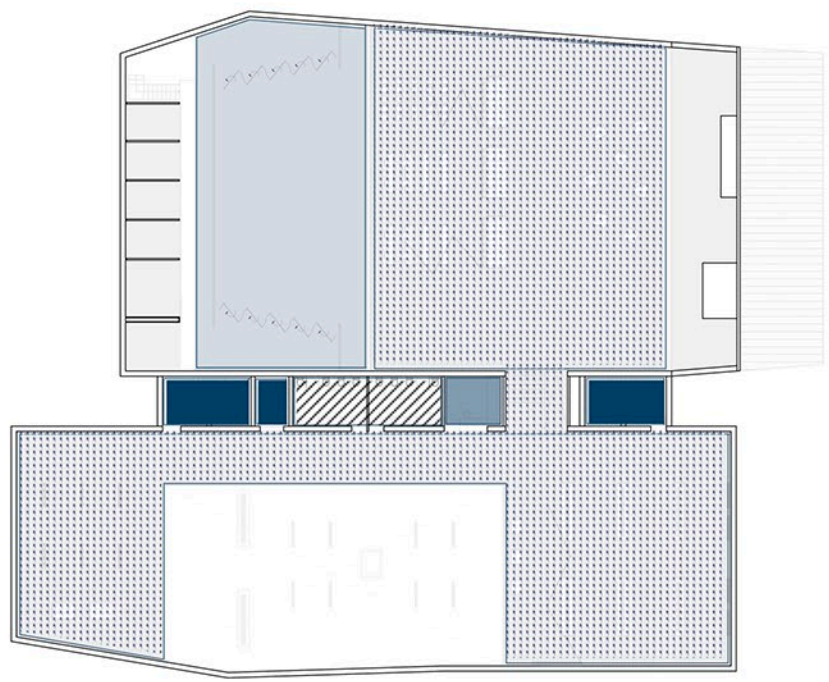
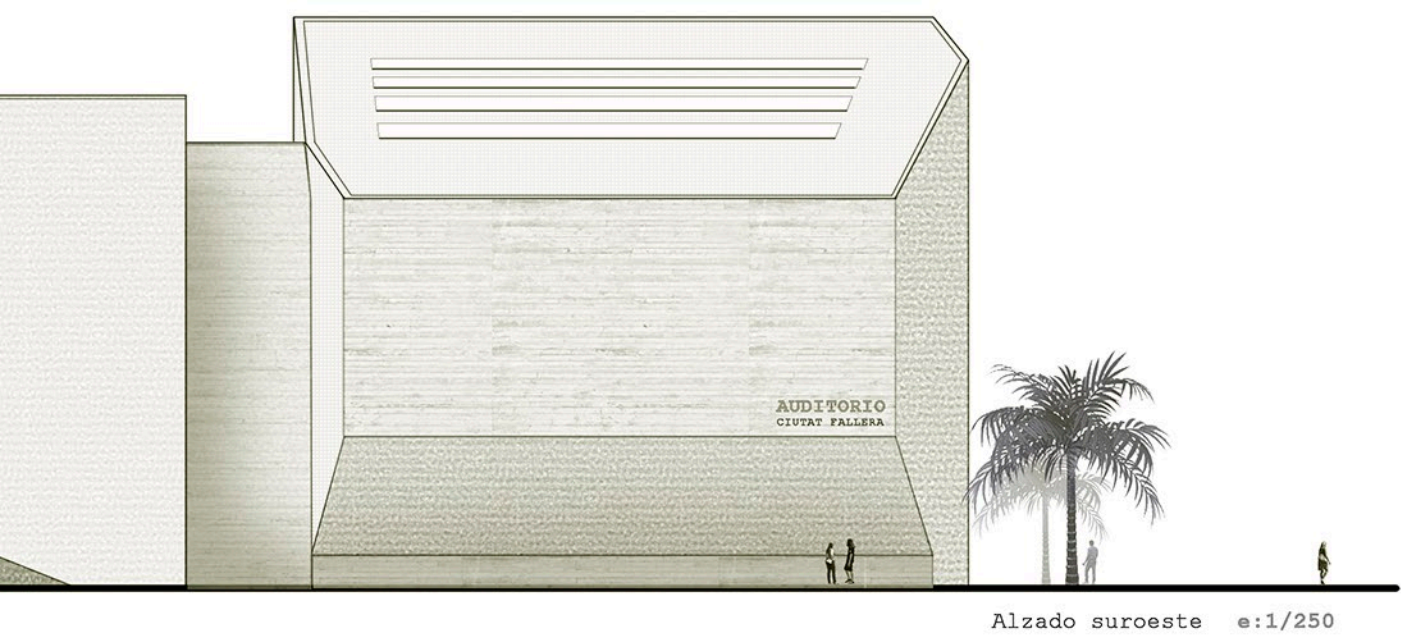
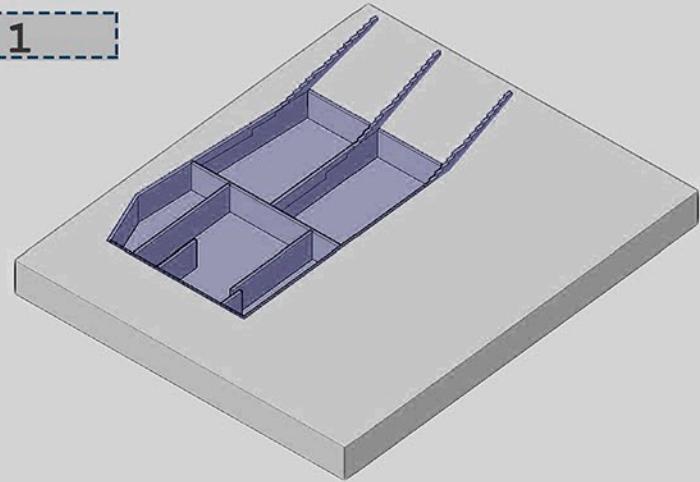


ESQUEMA FUNCIONAL_ LEYENDA

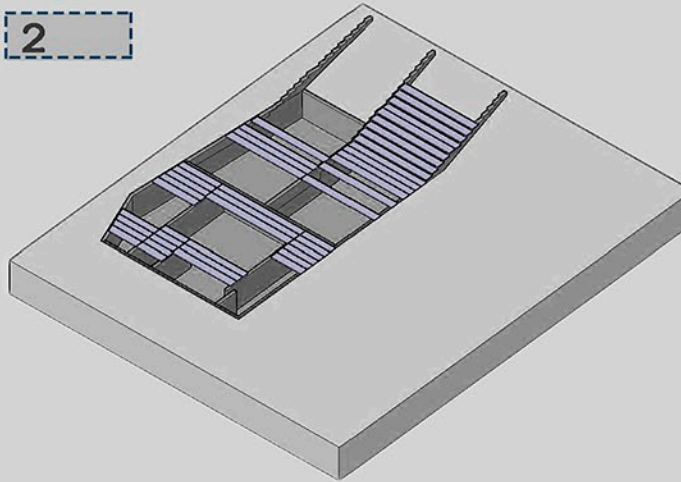


ESTRUCTURA_ PROCESO

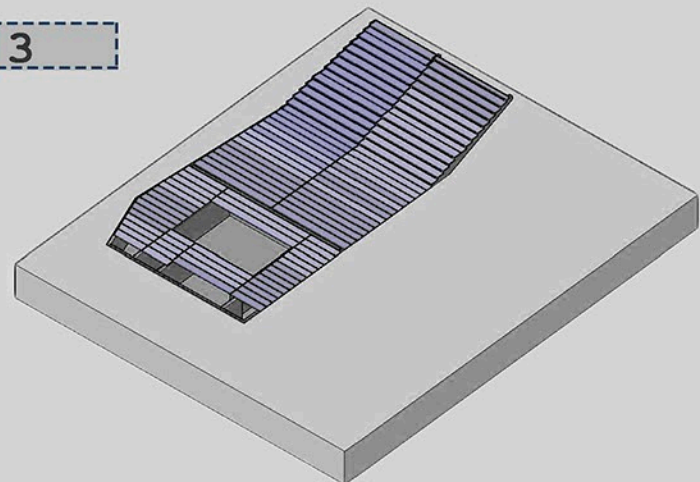
El proyecto se asienta bajo una estructura de fácil ejecución, y basada en placas alveolares apoyadas sobre muros de hormigón. Se partirá de los muros de sótano, de donde arranca el voladizo que se proyecta al exterior, y con las distintas placas irá apoyadas sobre perfil metálico anclado al muro. Cabe decir, que la propia estructura muraria, será la que representa la fachada tectónica que se pretende crear, compuesta de hormigón visto, con encofrado de listones de madera de pino.



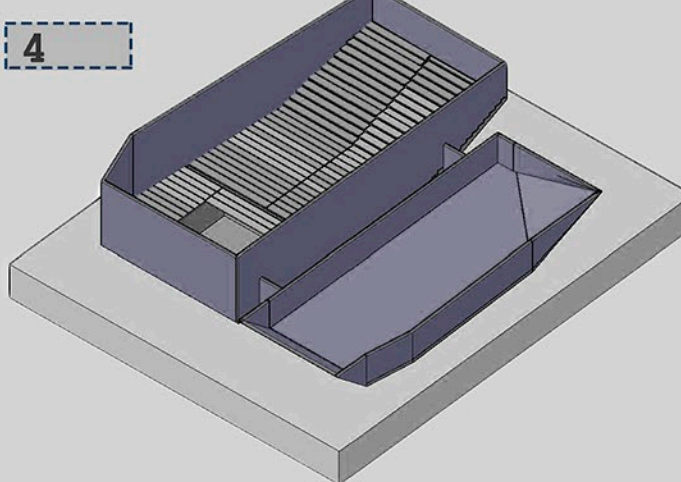
Excavación a cielo abierto, ya que contamos con una parcela lo suficientemente amplia, y ejecución de los muros de sótano, incluyendo los voladizos de la zona superior en el patio de butacas.



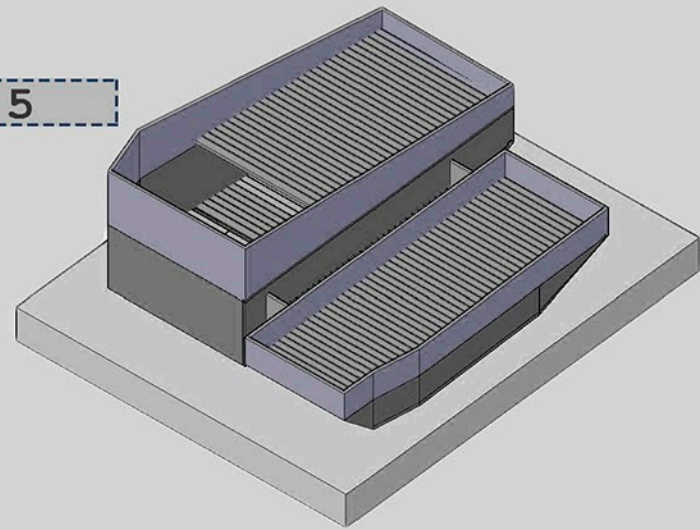
Colocación de las placas alveolares correspondientes a la cota 0, y al voladizo en la zona del patio de butacas.



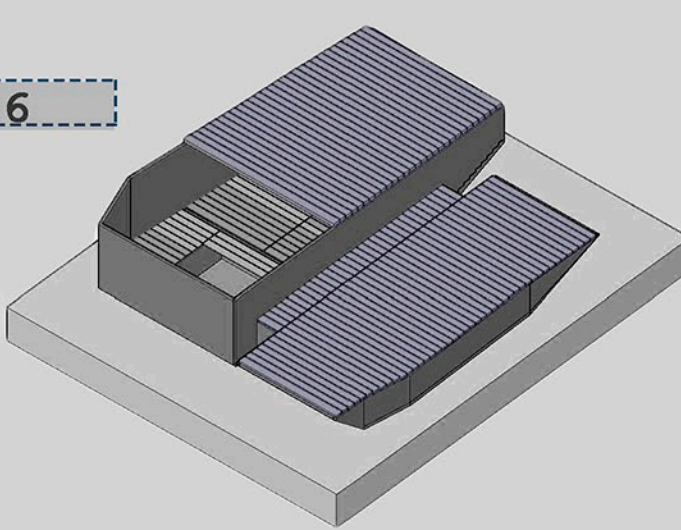
Excavación y hormigonado de la losa correspondiente a la zona de bar y hall, a la vez que se culmina la colocación de las placas alveolares, apoyándolas en los muros y dejando los huecos para montacargas y ascensores.



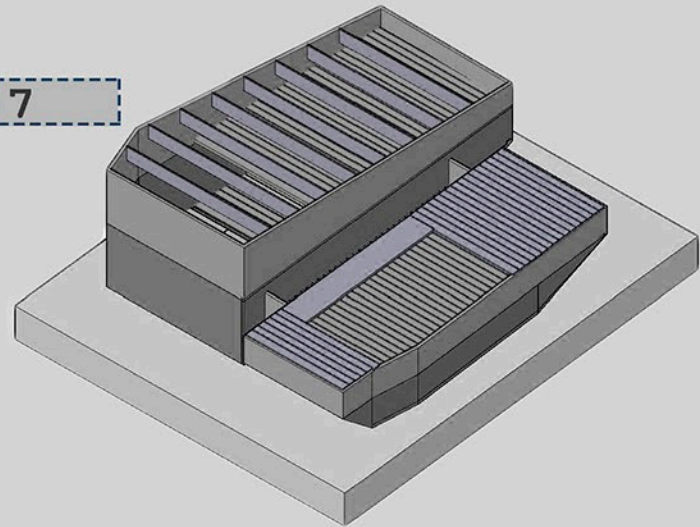
Ejecución de los muros correspondientes sobre los que apoyarán los forjados de la planta primera y planta segunda.



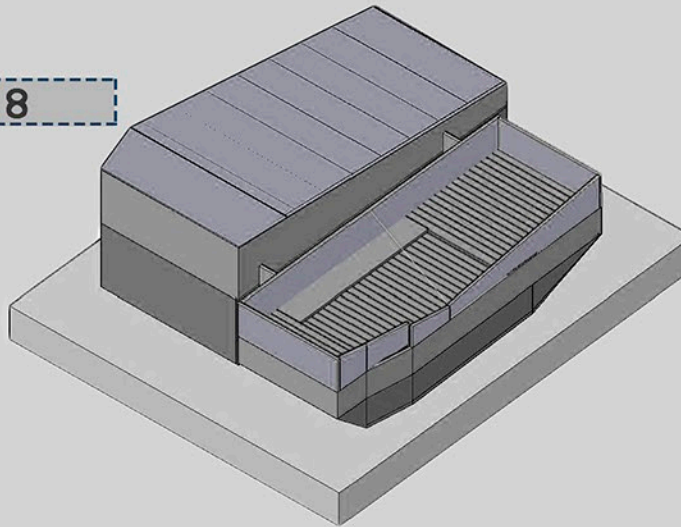
Colocación de los forjados correspondientes a la zona de bar y hall, a la vez que se culmina la colocación de las placas alveolares, apoyándolas en los muros y dejando los huecos para montacargas y ascensores.



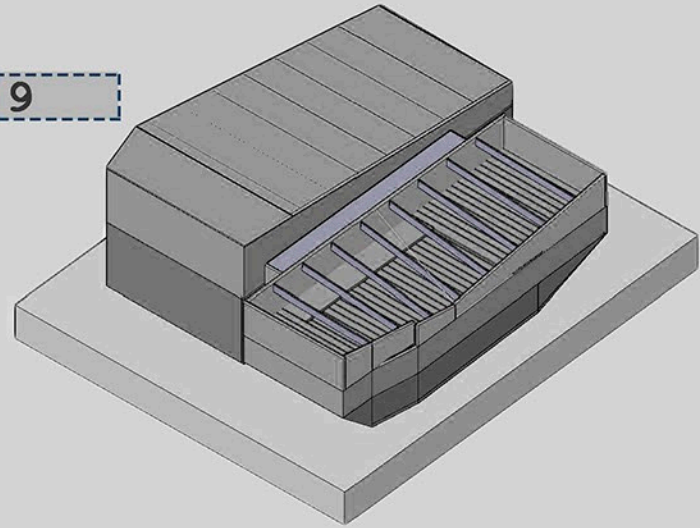
Ejecución de los muros que servirán de soporte al forjado correspondiente al piso n° 2.



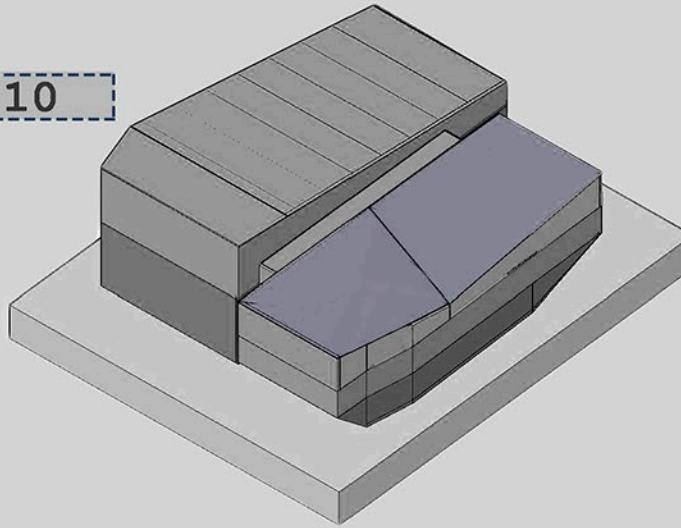
Colocación de las cerchas en la parte del auditorio, y de las placas alveolares en la zona de exposición n° 2.



Colocación de los paneles tipo sandwich sobre las correas en la zona auditorio, y ejecución de los muros de la última planta en la sala de exposición.



Cubrición de la zona de servicios y colocación de las cerchas.



Ejecución del techo compuesto de paneles de tipo sandwich y finalización de la obra.

