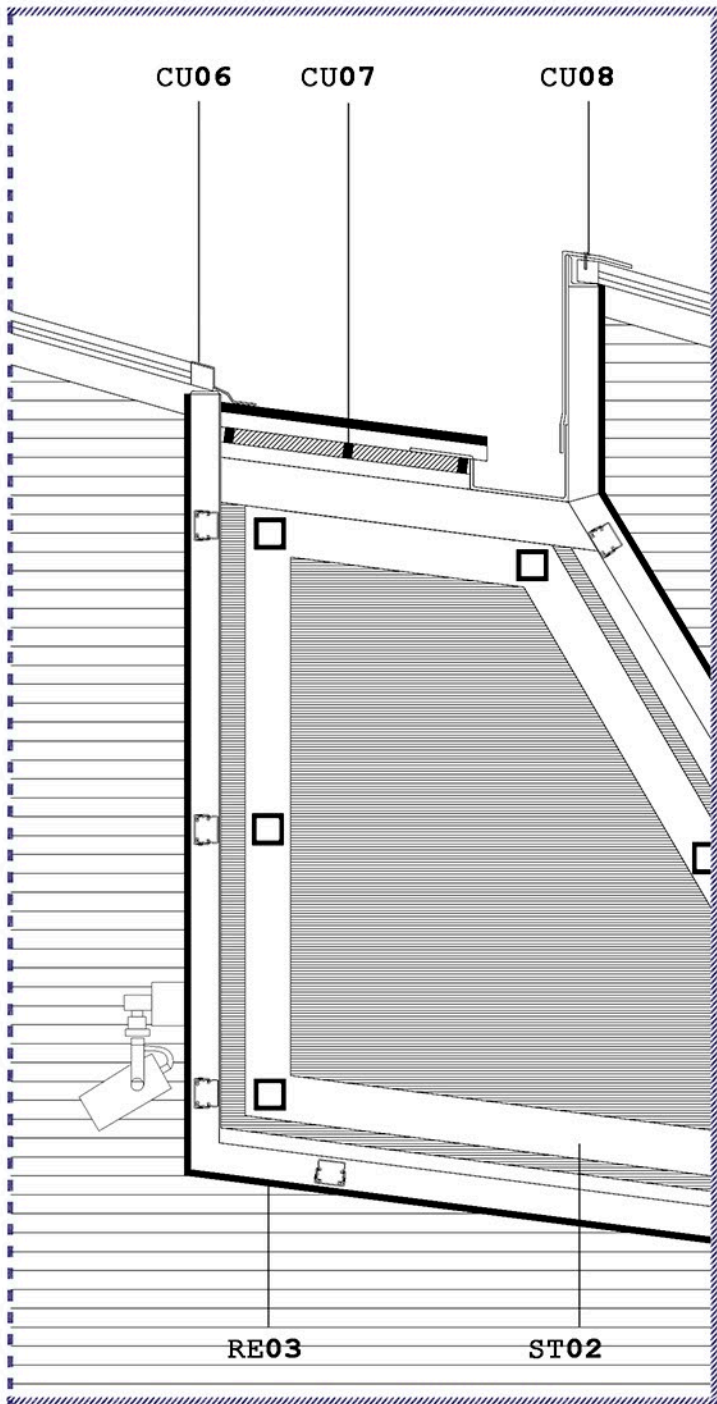
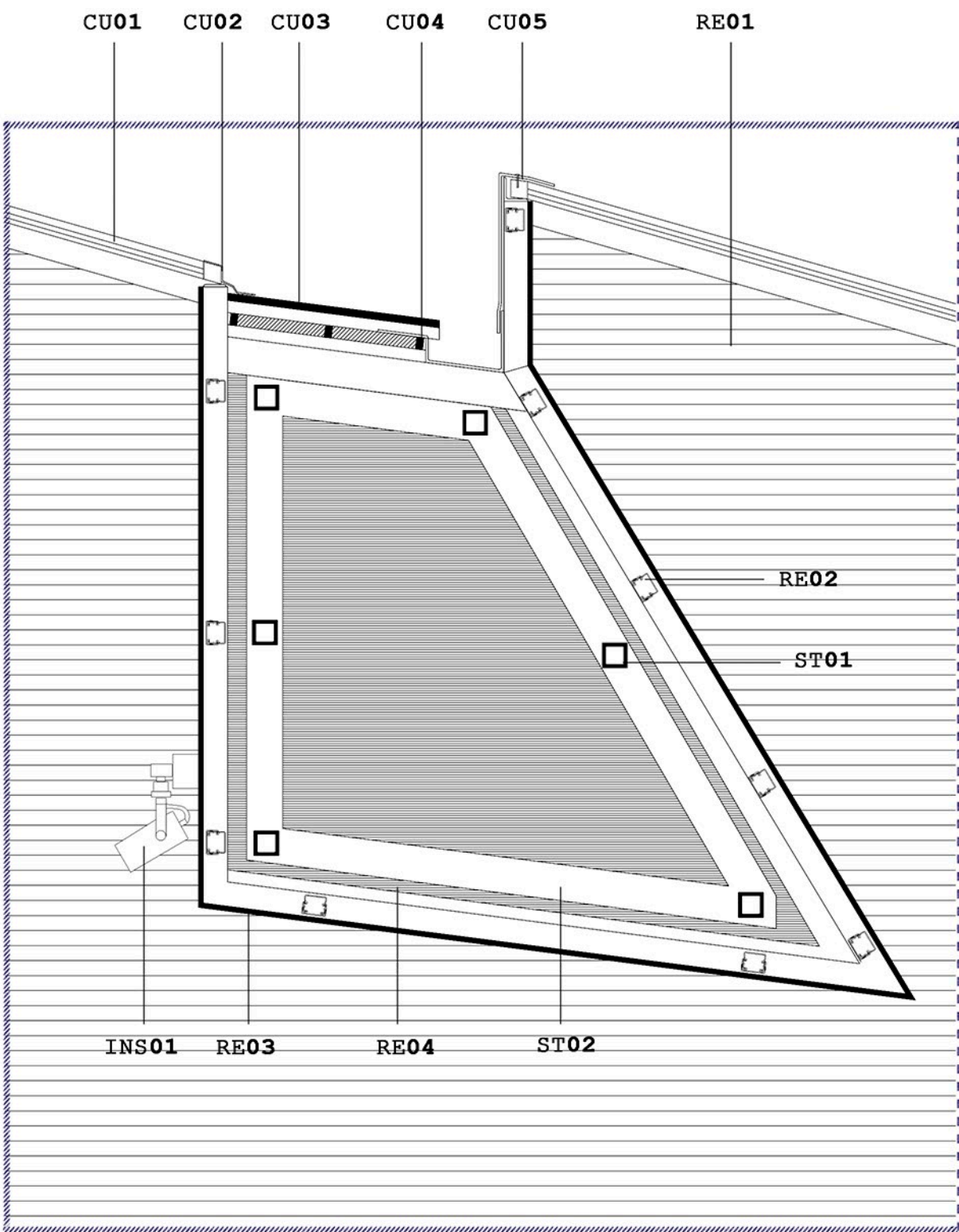
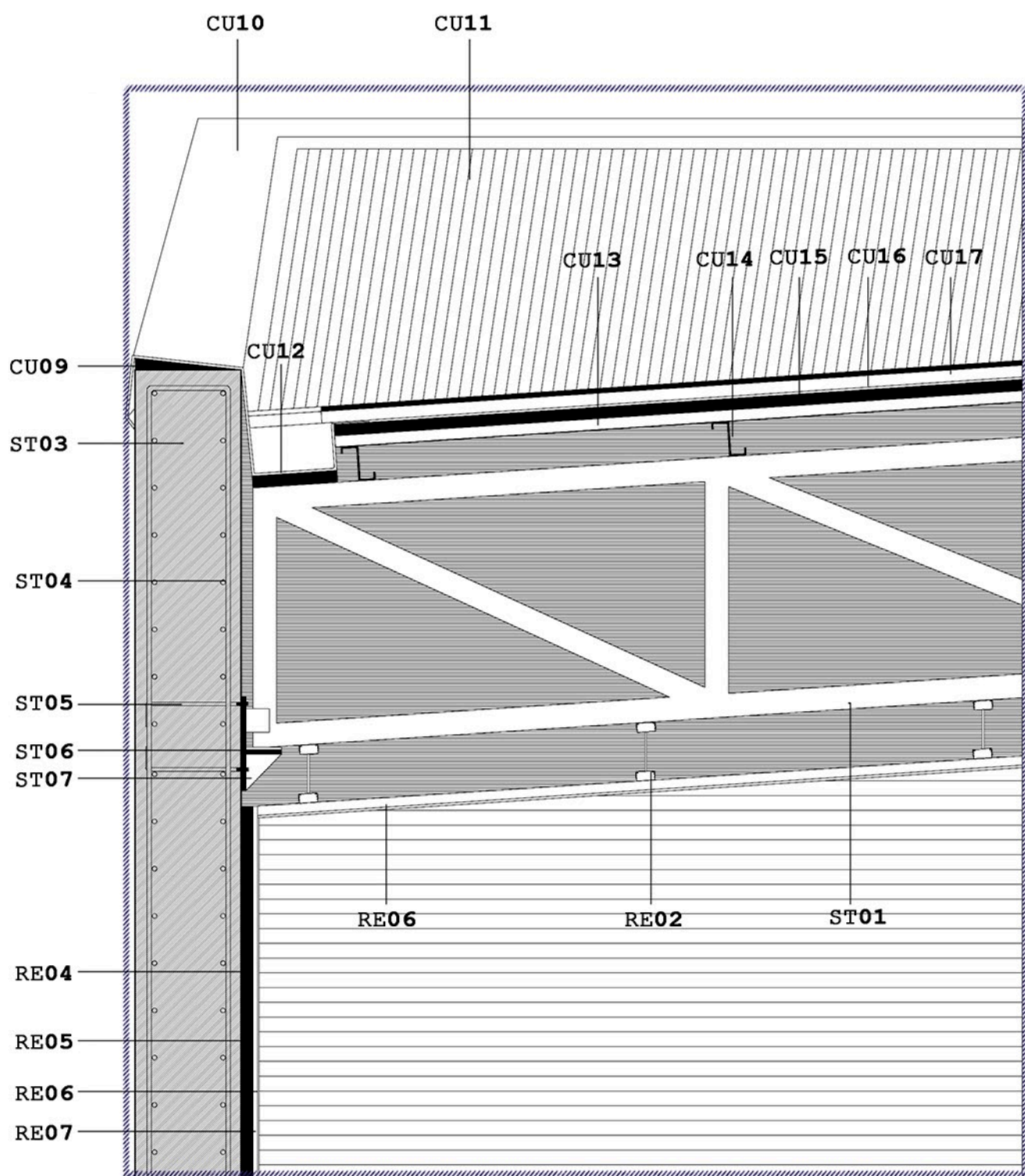


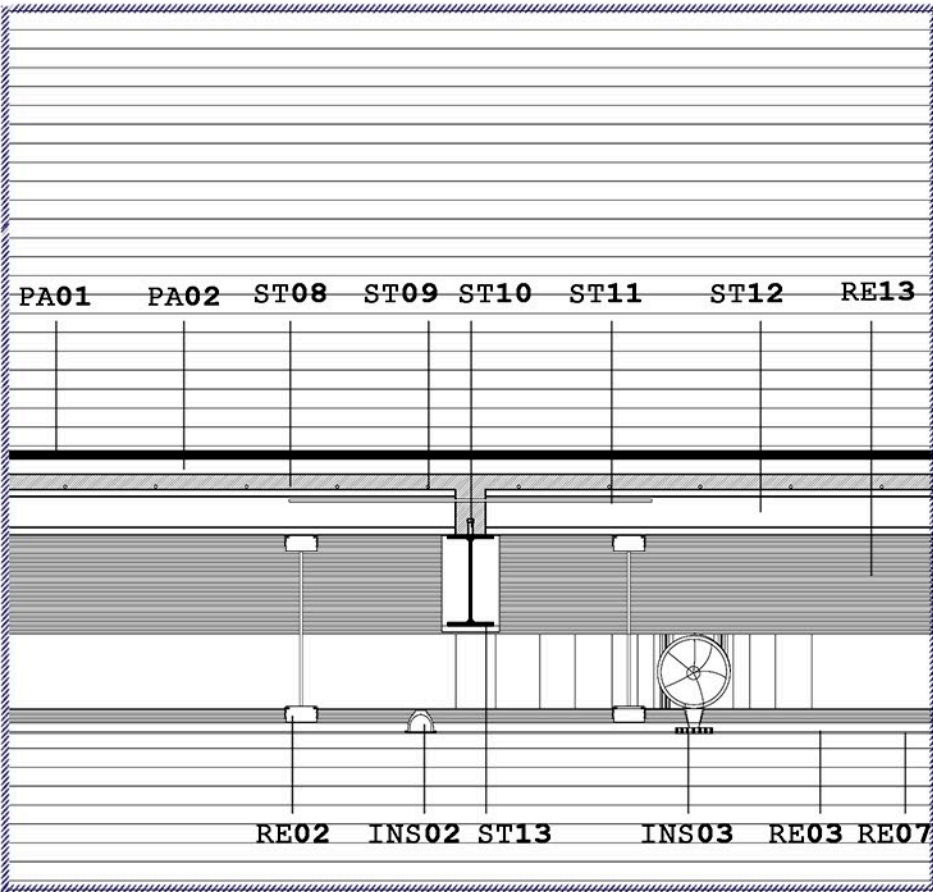
DETALLES CONSTRUCTIVOS _CENTRO CULTURAL



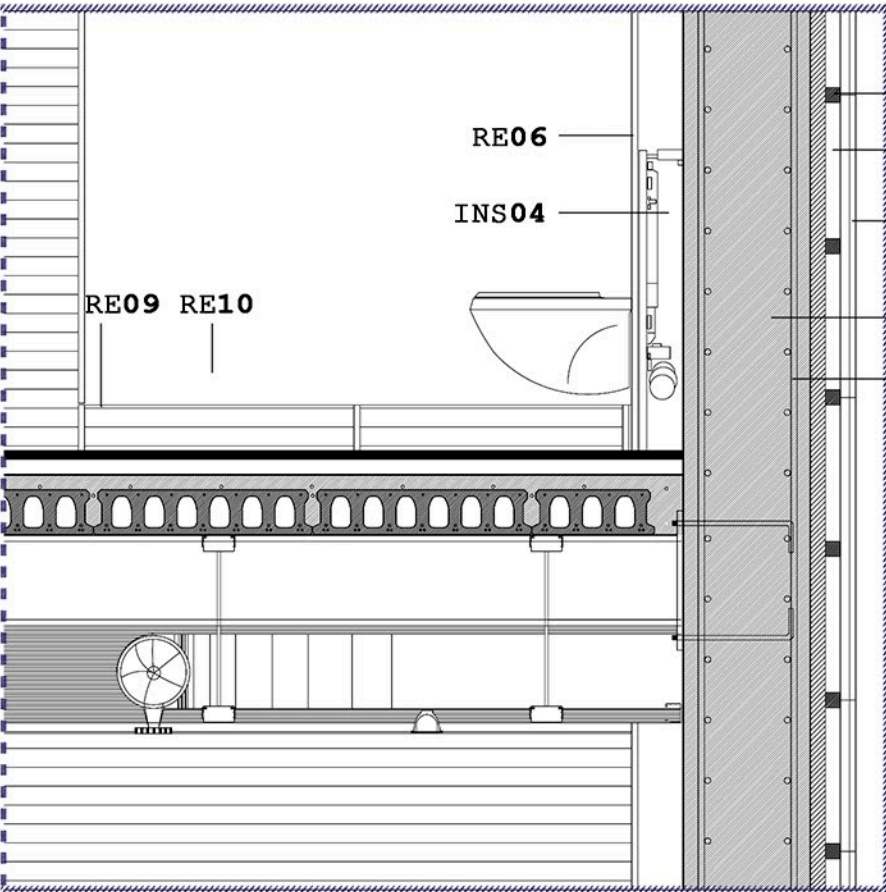
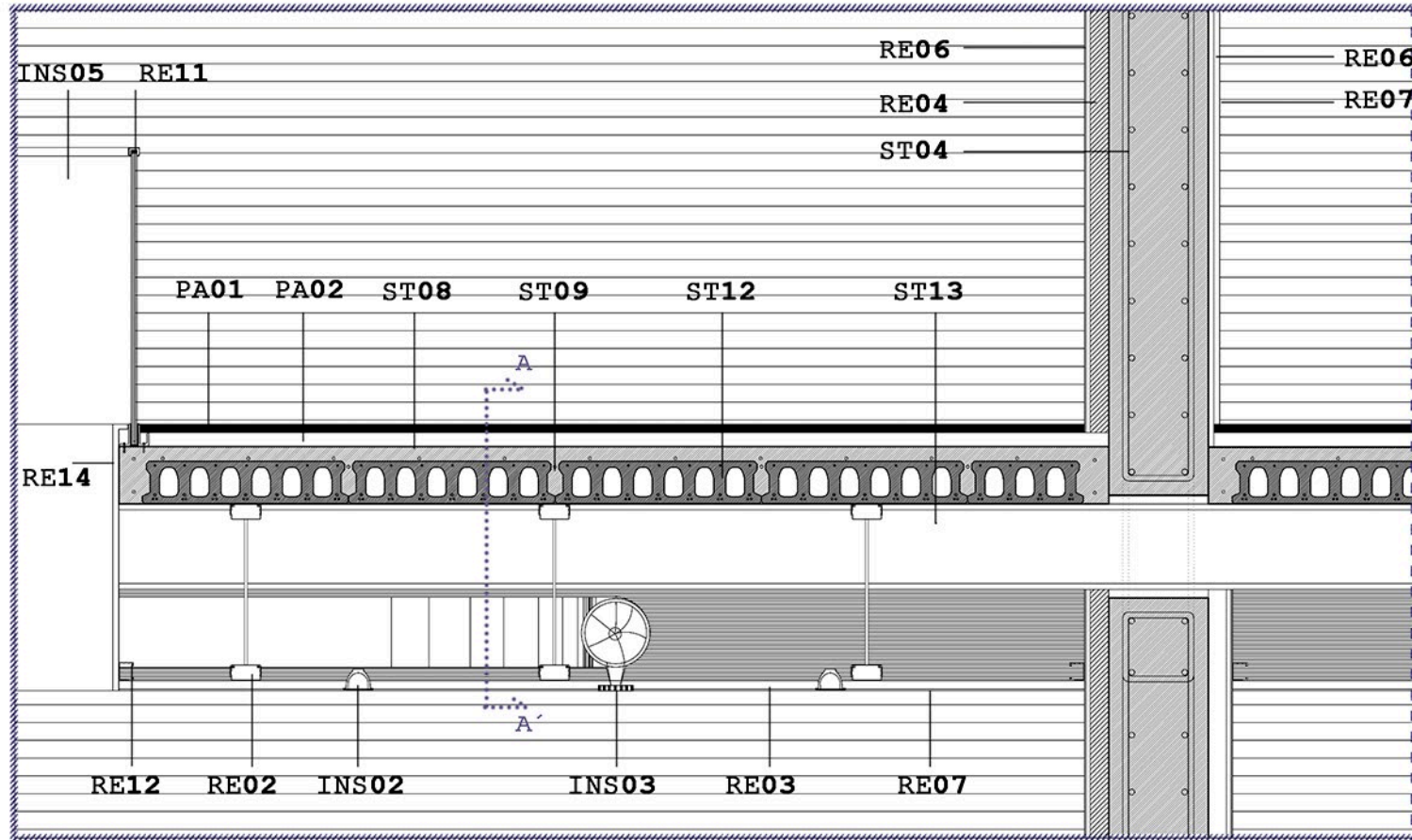
detalle 1 e:1/20



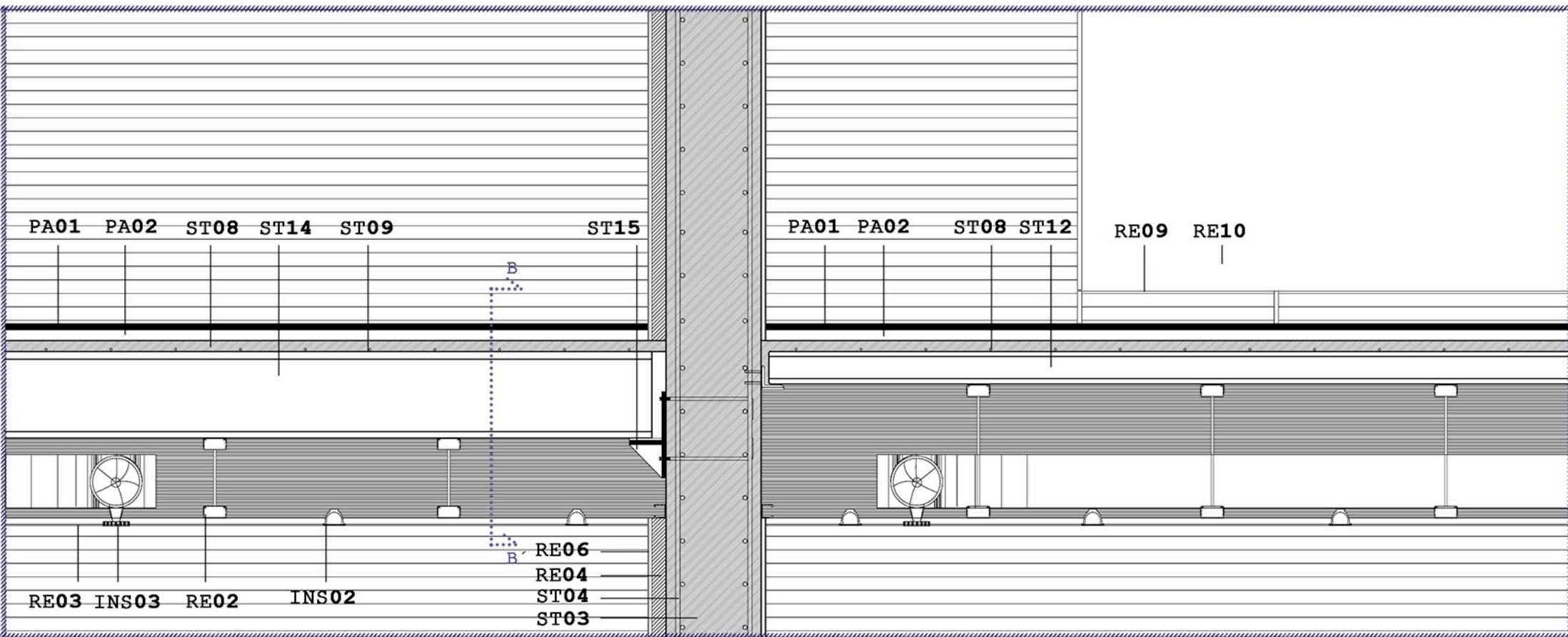
detalle 2 e:1/20



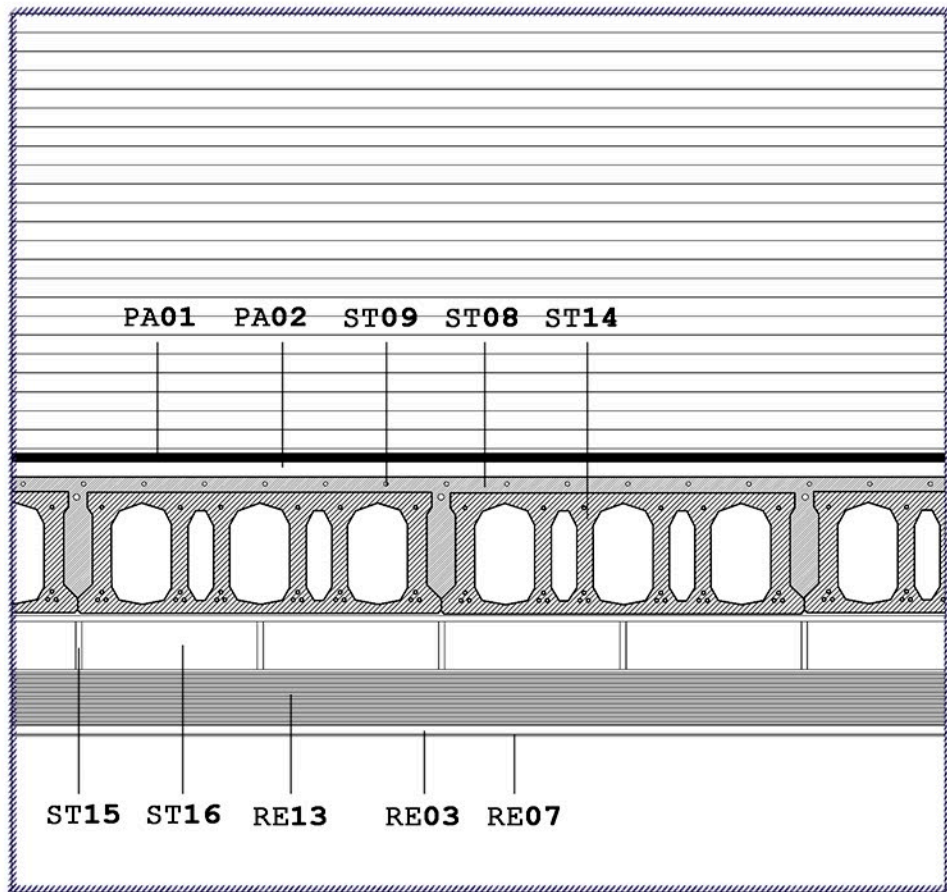
sección A-A' e:1/20



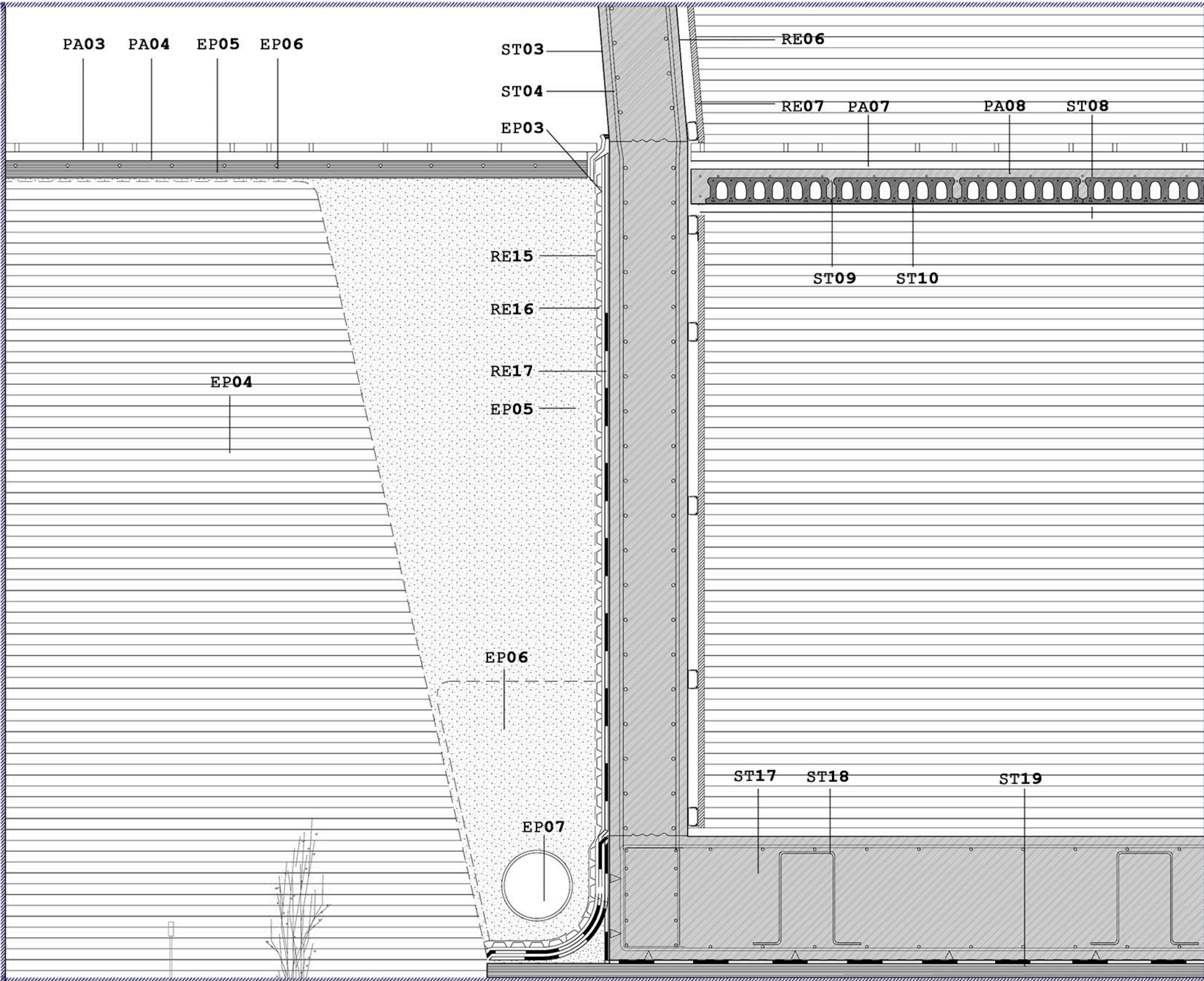
detalle 3 e:1/20



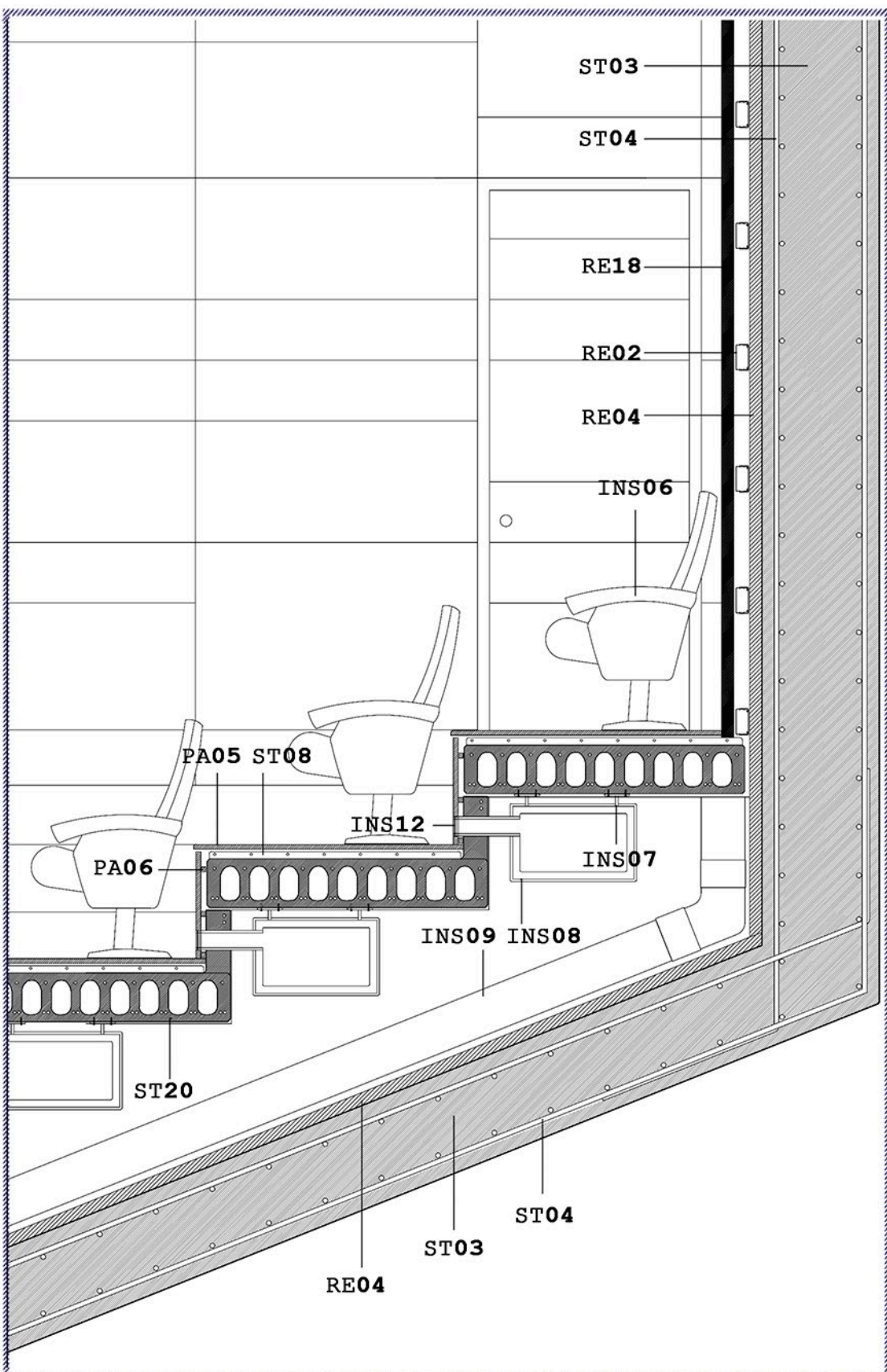
detalle 4 e:1/20



sección B-B' e:1/20



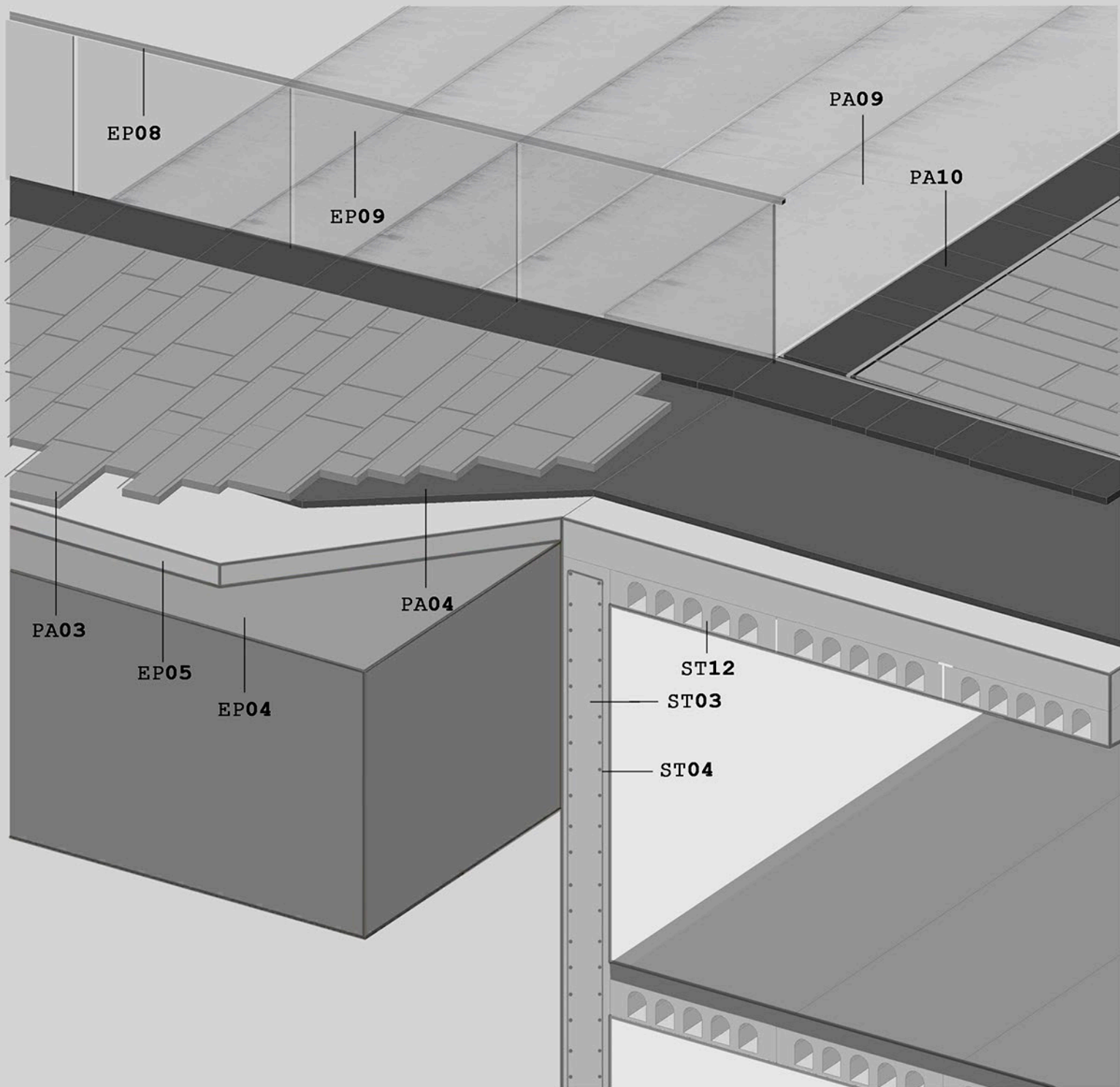
detalle 5 e:1/20



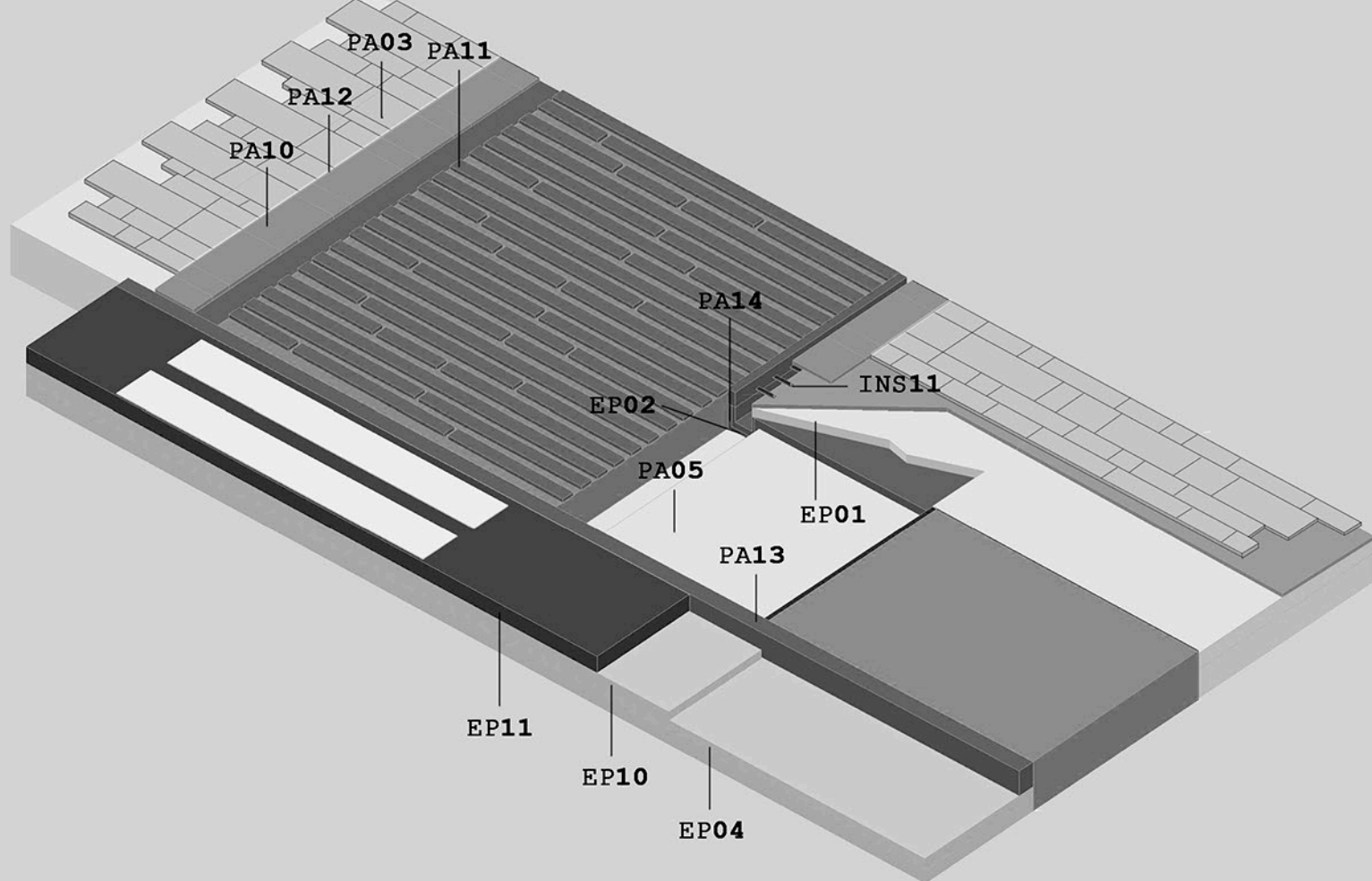
detalle 6 e:1/20

DETALLES _PAVIMENTOS

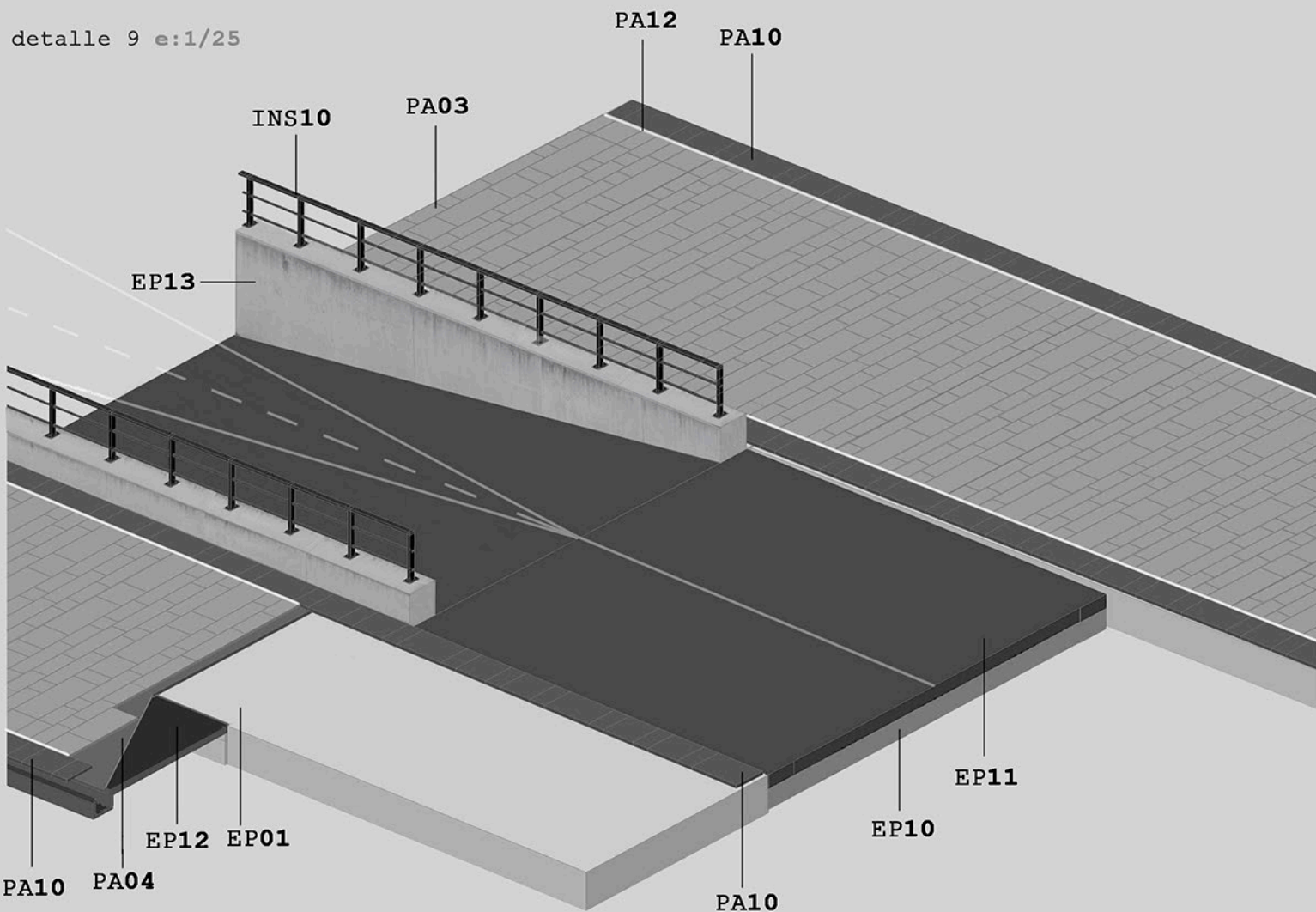
detalle 7 e:1/25



detalle 8 e:1/25



detalle 9 e:1/25



Legenda constructiva

PAVIMENTOS

PA01. Gres de color blanco
PA02. Mortero de cemento 1:5
PA03. Baldosa de la serie Magma Gris, Inalco
PA04. Mortero de agazre
PA05. Tarima de roble e=2cm sobre polietileno
PA06. Rastrel de madera pino 30x30mm
PA07. Gres de cemento casero blanco
PA08. Cemento cola
PA09. Mortero con acabado pulido
PA10. Baldosa de la serie Magma colo gris
PA11. Baldosa Mark Tomacco 30x60cm
PA12. Perfil metálico en la junta
PA13. Baldosa Mark Gypsum colo crema

ESPACIO PÚBLICO

EP01. Solera de hormigón con mallazo
EP02. Chapa metálica formando canalón
EP03. Perfil metálico sellado
EP04. Arena compactada
EP05. Solera con mallazo
EP06. Mallazo de reparto 20x20cm
EP07. Tubo de drenaje del muro
EP08. Barandilla acero inoxidable
EP09. Vidrio de seguridad 10+10+10mm
EP10. Base granular para drenaje
EP11. Capa de asfalto e=10cm
EP12. Zahorras compactadas
EP13. Muro de hormigón tipo III

ESTRUCTURA

ST01. Perfil tubo hueco cuadrado 150x150cm
ST02. Perfil tubo hueco cuadrado 200x200cm
ST03. Muro hormigón visto rastrelado e=40cm
ST04. Armadura vertical d=20mm
ST05. Placa de anclaje apoyo cercha e=15mm
ST06. Perfil L 150.15 mm
ST07. Placa metálica refuerzo e=15mm
ST08. Capa de compresión con mallazo e=8cm
ST09. Armadura de negativos
ST10. Conector metálico soldado
ST11. Armadura negativos interior placa
ST12. Placa alveolar 120x15cm
ST13. Perfil metálico IPE 300
ST14. Placa alveolar 120x30cm
ST15. Placa de refuerzo e=12 mm
ST16. Perfil L 150.18 mm
ST17. Losa de hormigón armado e=70cm
ST18. Rie de patio, sujeción armadura superior
ST19. Hormigón de limpieza, e=10cm
ST20. Placa alveolar de graderío, 120x15cm
ST21. Perfil metálico L 120.15mm

REVESTIMIENTOS

RE01. Pintura blanca satinada
RE02. Perfil omega de e=0,5mm
RE03. Placa de yeso laminado e=1,5cm
RE04. Aislante térmico poliuretano
RE05. Rastrelado horizontal, tiras de DM
RE06. Placa yeso laminado cortafuego
RE07. Pintura blanca satinada
RE08. Contrachapado e=19mm de okume
RE09. Perfil acero inoxidable
RE10. Cabina de acabado fenólico
RE11. Pasamano de acero inoxidable
RE12. Perfil de remate para el yeso lam.
RE13. Falso techo libre de instalaciones
RE14. Remate de chapa metálica
RE15. Geotextil antipunzonante
RE16. Lámina gofrada
RE17. Impermeabilización bituminosa
RE18. Tabla de contrachapado okume
RE19. Remate dintel contrachapado okume
RE20. Marco puerta acero inoxidable

INSTALACIONES

INS01. Proyector modelo Parscan de erco
INS02. Luminaria empotrable de erco
INS03. Conducto de aire acondicionado
INS04. Tanque oculto de wc suspendido
INS05. Vidrio seguridad 8+10+8mm
INS06. Butaca modelo aidit
INS07. Pletina sujeción AA
INS08. Conducto de alta resist. termica
INS09. Bajante PVC aguas pluviales
INS10. Barandilla de acero galvanizado
INS11. Pletina sujeción pavimento
INS12. Difusor rectangular de rejilla

CUBIERTA

CU01. Lucernario de policarbonato e=5cm
CU02. Pletina de zinc e=0,65mm
CU03. Chapa de zinc prepatinada e=0,65mm
CU04. Canalón oculto de zinc e=1mm
CU05. Cubrejuntas de zinc
CU07. Perfil omega
CU08. Rastrelado de madera de pino 5x5cm
CU09. Mortero formación de pendiente
CU10. Cubremuros chapa de zinc e=0,65mm
CU11. Chapa de zinc prepatinada e=0,65mm
CU12. Mortero cemento, formación pte.
CU13. Forjado colaborante chapa grecada
CU14. Perfil Z con e= 2mm
CU15. Tablero aglomerado de pino e=2cm
CU16. Aislamiento poliestireno extruido