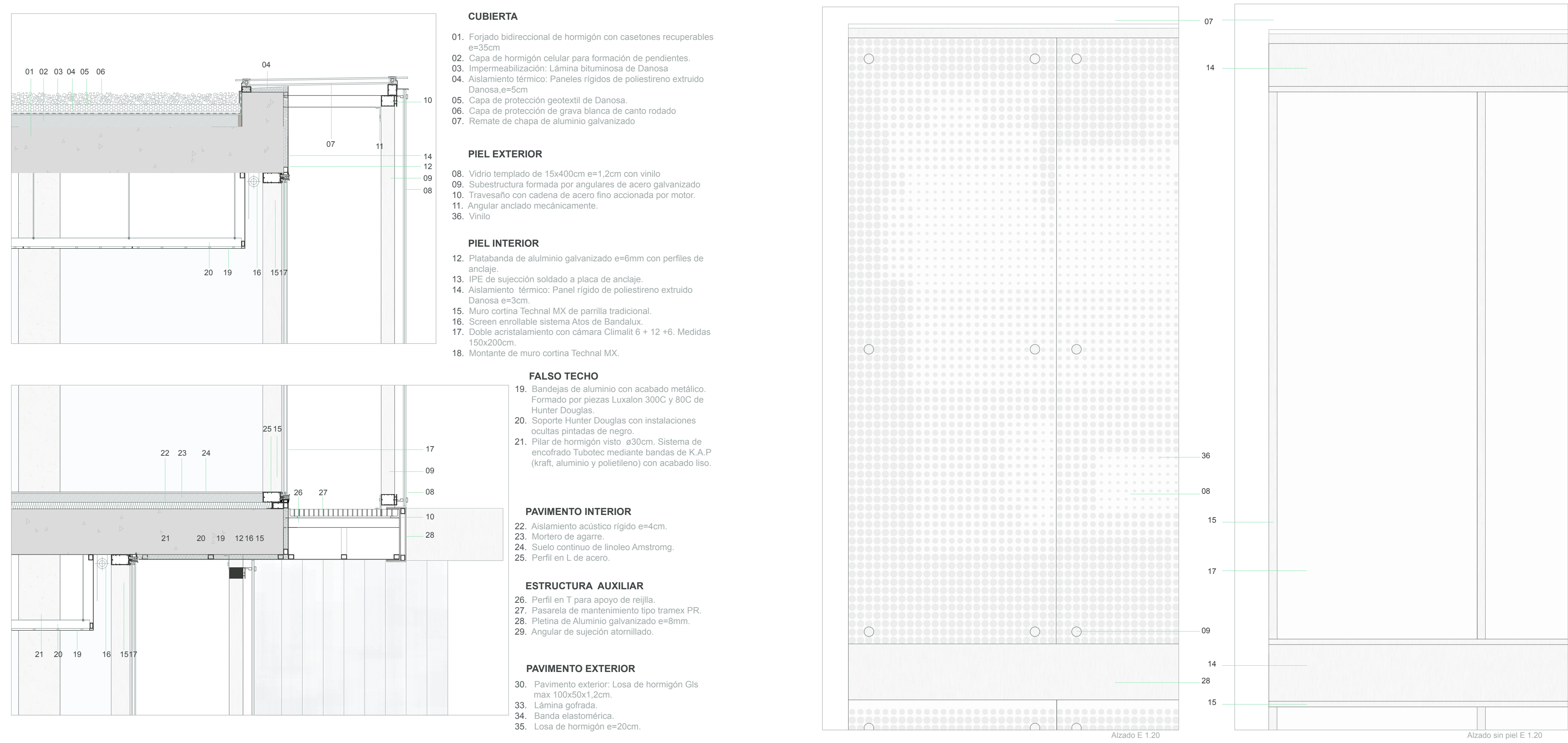
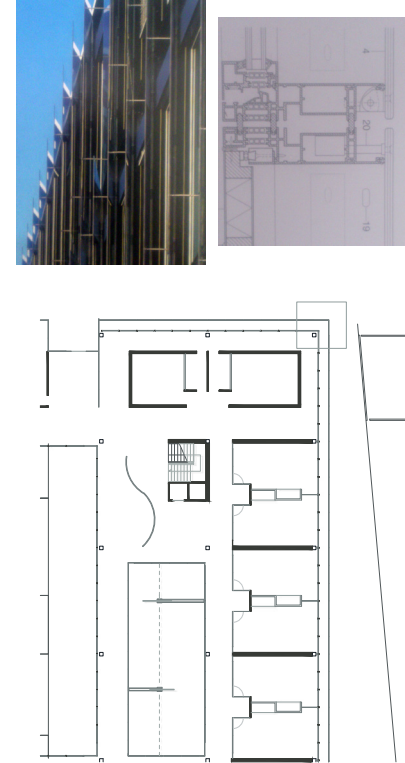


DETALLE FACHADA DE VIDRIO

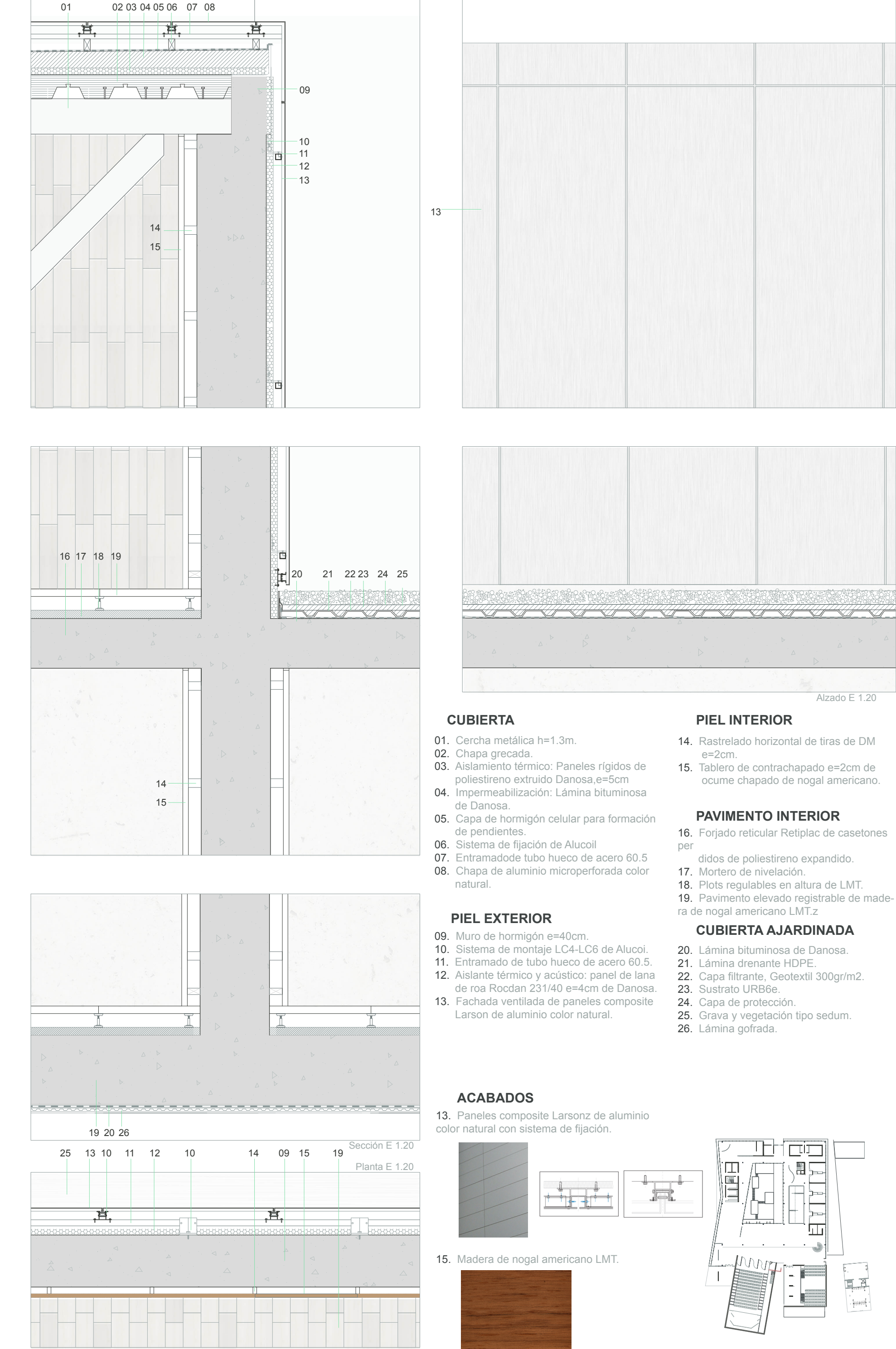


Sistema móvil de la piel exterior

Edificio administrativo en kronberg (Schneider y Schumacher)



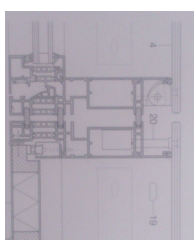
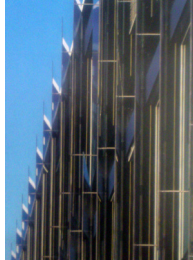
DETALLE AUDITORIO



ENVOLVENTE EDIFICIO PRINCIPAL

Vidrio templado con sistema de fijación móvil

- Subestructura de acero inoxidable
- Espesor 10mm para un mayor aislamiento acústico
- Vinilo adherido a la superficie.
- Fijación puntual con sistema auxiliar móvil
- Reducción del puente acústico
- Reducción del puente térmico

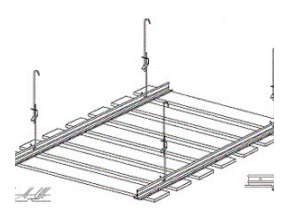
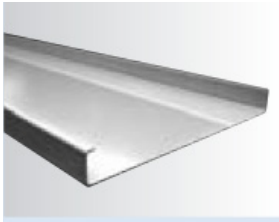


Sistema de fijación  
Edificio administrativo  
en kronberg  
(Schneider y Schuma-  
cher)

FALSO TECHO

Hunter Douglas de piezas Luxalon

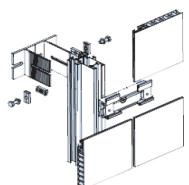
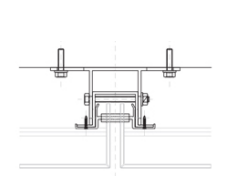
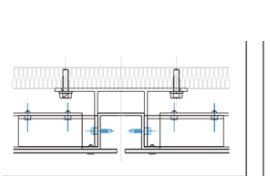
- Usado en todas las zonas de circulación, cafetería, zonas de descanso y administración
- Piezas Luxalon 300C y 80C
  - Perfil de soporte troquelado
  - Peso 3,7kg/m²
  - Tamaño máximo 2400mm
  - Con aislamiento acústico



ENVOLVENTE AUDITORIO

Fachada ventilada de paneles composite Larson de aluminio color natural.

- Sistema de fijación Bracket LC-1
- Peso del panel 7,25 Kg/m²
- Núcleo Pe Polyethylene (UNE 23717 M1)
- Tamaño máximo 8000mm
- Ancho estandar 1500mm
- Reducción del sonido 28dB
- Resistencia térmica 0.0179 m²K/w



Falso techo de madera acústico Spigotec

- Usado en el auditorio grande
- 2% de perforación
  - Techo especial para la acústica de conciertos
  - Entorno sin humedad
  - Contenido humedad madera 8-12%
  - Velo acústico termoaderido

