

Centre de Producció Musical

QUILIS I GOMAR,Neus PFC Taller 1, curs 2013/2014

MATERIALITAT: MOBILIARI

GENERAL.
A la recepció i les zones de descans s'ha optat per un mobiliari dinàmic que s'adapte i s'obriga completament a la circulació com el sofà de Piero Lissoni i el mobiliari d'oficina de PearsonLloyd (sèrie Parcs Causeways), facilitant també la interacció social entre els usuaris.



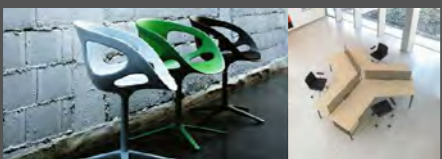
AULES.

S'ha elegit mobiliari apilable que s'adapte als diferents usos de les aules, assaig o formació. Així doncs, es podrà escollir entre les cadires Siro i les taules Nippu de Jouko Järvisalo i els taburets STOOL 60 de Mike Meirè (80 aniversari Alvar Aalto) per a l'assaig



PRODUCCIÓ INFORMATITZADA.

Aquestes zones es troben vinculades a l'espai de circulació i s'ha buscat un mobiliari dinàmic que s'adapte al moviment com les taules FRESH d'Antoni Arola i les cadires RIN de Hiromichi Konno.



OFICINES.

S'ha seleccionat mobiliari d'Alvar Aalto i taules de reunions de la casa Bene.



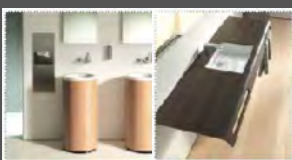
AUDITORI.

Es busca satisfer les necessitats dels usuaris del centre posant a l'abast dos auditoris, un d'ells més petit on es realitzaran conferències i un altre més gran on es podran realitzar tota mena d'espectacles. Per tal de complir aquest objectiu s'instal·laran les plataformes amb sistema d'elevació a base de Spiralifts i les butaques telescòpiques al fons de l'auditori.



BANYS.

Sèrie ONTO de la casa Duravit.

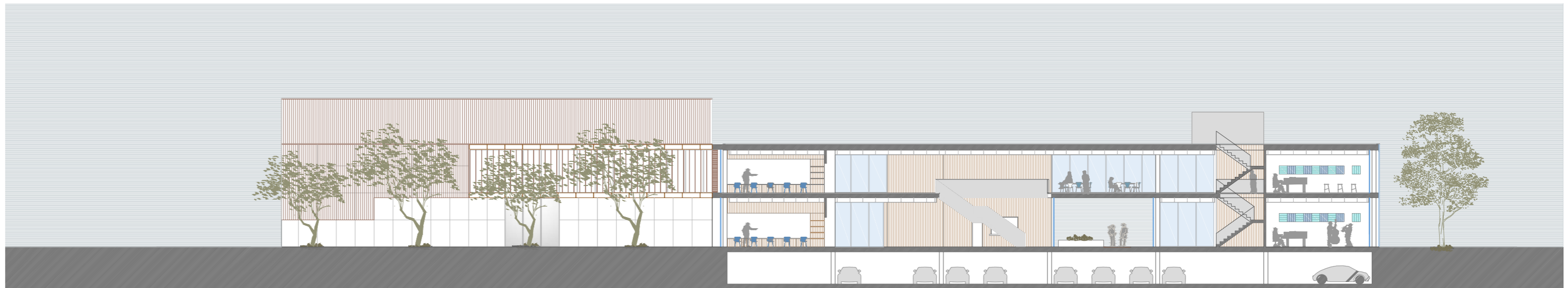


EXTERIOR.

Banc Vito de Betonmoebl.



PLANTA BAIXA 1/300



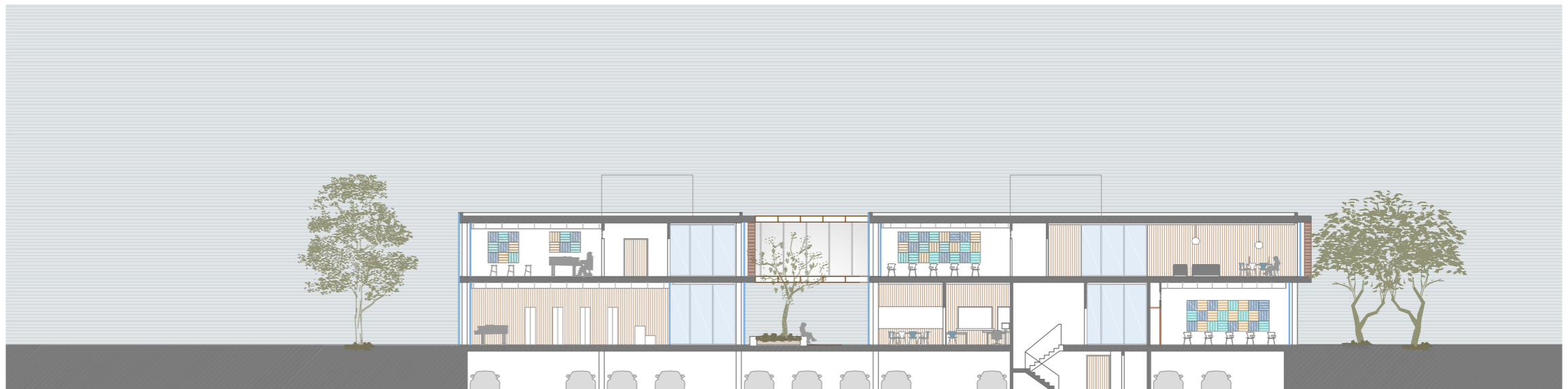
SECCIÓ A 1/300



SECCIÓ B 1/300



SECCIÓ C 1/300



SECCIÓ D 1/300

