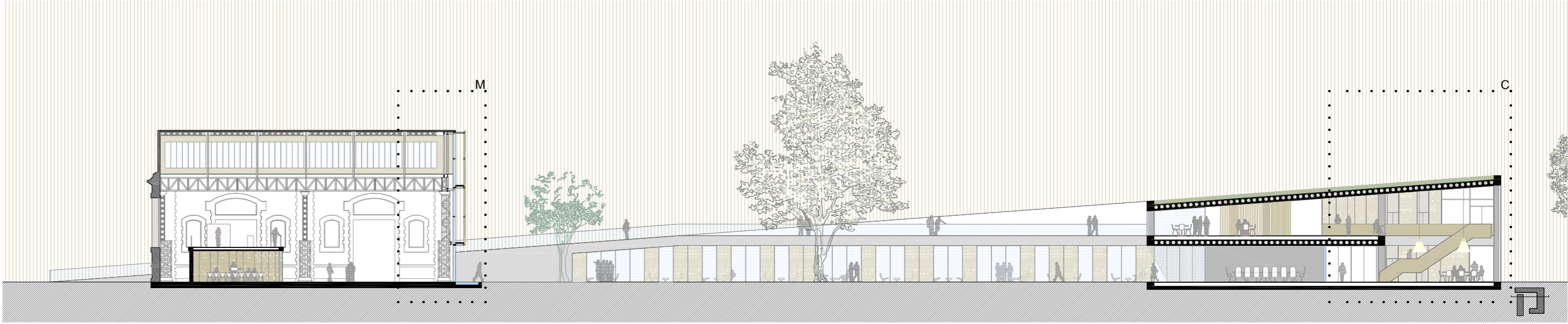
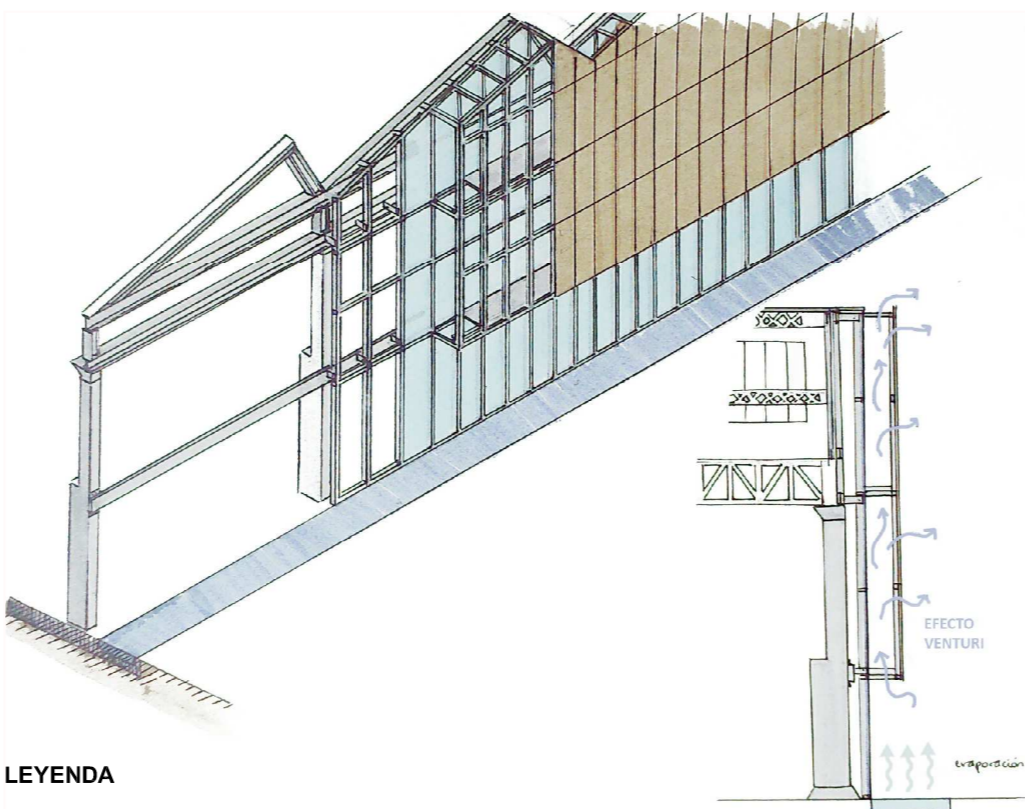


Sección E 1/350



Sección E 1/350



LEYENDA

MACOSA (M)

Cubierta

- Cu1 Terminación cubierta  
Panel sandwich, Sandwich Dek CD 1020 E65 HUNTERDOUGLAS  
Acabado: Aluminio anodizado color inox lila
- Cu2 Apoyo de cubierta  
Perfil Omega, 100mm de altura
- Cu3 Remate de cubierta  
Placa especial de chapa de aluminio anodizado con goterón.  
Acabado: Chapa de aluminio anodizado color inox lila CORTIZO
- Cu4 Aislamiento térmico y acústico  
Lana de roca 40mm de grosor Ecovent VN32 ISOVER
- Cu5 Panel de pladur  
Placa Multiform D KNAUF, revestida con chapa de aluminio anodizado

Estructura

- E1 Estructura existente  
Celosía constituida por pletinas de acero y remaches.
- E2 Estructura nueva  
Celosía constituida por 240 IPE's soldados en fábrica, atornillada a estructura existente
- E3 Estructura nueva  
Rigidizador de celosía y sujeción de fachada, pletina soldada en fábrica
- E4 Estructura existente  
Pilar constituido por 100.8 L's y 100 UPN's unidos por remaches.

- E5 Unión de sujeción de fachada a estructura existente  
100.8 L atornillado a 240 UPN y a estructura existente
- E6 Sujeción de fachada  
240 UPN con rigidizador-sujeción de fachada (pletina) soldada en fábrica y atornillado in situ a L's.

Cerramiento

- Ce1 Revestimiento de fachada  
Panel de chapa microperforada de aluminio anodizado  
Acabado: Chapa de aluminio anodizado color inox lila CORTIZO
- Ce2 Sujeción revestimiento de fachada  
Pletinas plegadas en forma de J, atornilladas a tubular de estructura de fachada
- Ce3 Estructura de fachada  
Constituida por tubulares cuadrados de 100x100mm
- Ce4 Fachada ligera  
Montante de sistema de fachada ligera Fachada TP 52 CORTIZO
- Ce5 Acristalamiento de fachada ligera  
Doble vidrio hermético 6-6-12 mm
- Ce6 Fachada ligera  
Travesaño de sistema de fachada ligera Fachada TP 52 CORTIZO
- Ce7 Apoyo pasarela, 100 UPN
- Ce8 Pasarela de travesaños antideslizante RELESA

Suelo

- Su1 Suelo radiante por agua, Losa 100mm  
Acabado: Hormigón pulido
- Su2 Tubería polietileno reticulado PB-Xb
- Su3 Panel aislante base de poliestireno expandido con revestimiento antivapor
- Su4 Solera de hormigón con malla electrosoldada 250mm espesor
- Su5 Lámina impermeable WURTH
- Su6 Lámina separadora geotextil  
Drainogex Lámina Drenante C Geotextil WURTH
- Su7 Encachado de gravas

Exterior

- Ex1 Rebosadero
- Ex2 Lámina de agua, 30 cm de fondo
- Ex3 Hormigón de pendiente
- Ex4 Lámina impermeable WURTH
- Ex5 Solera de hormigón con malla electrosoldada 150mm espesor

CO-WORKING (C)

Cubierta (Cubierta Jardín ZINCO)

- Cu1 Césped
- Cu2 Tierra vegetal, ZnCoTerra
- Cu3 Filtro sistema SF
- Cu4 Floradrain FD 60, relleno de ZnCoLit Plus
- Cu5 Manta protectora y rellenadora ISM 50
- Cu6 Banda anti-raíces WBS 100-PO
- Cu7 Impermeabilización anti-raíces
- Cu8 Perfil de protección y sujeción de capas de cubierta

Estructura

- E1 Forjado de hormigón bidireccional aligerado de 500mm de canto  
Sistema BUBBLEDECK  
Acabado: Hormigón visto, textura entablillado de madera
- E2 Pilar de hormigón armado 300x600mm  
Acabado: Hormigón visto, textura entablillado de madera

Cerramiento

- Ce1 Fachada ligera  
Montante de sistema de fachada ligera Fachada SG 52 CORTIZO  
Acabado: Aluminio anodizado color inox lila
- Ce2 Acristalamiento de fachada ligera, (algunos con chapa de aluminio anodizado)  
Doble vidrio hermético 6-6-12 mm
- Ce3 Fachada ligera  
Travesaño de sistema de fachada ligera Fachada SG 52 CORTIZO
- Ce4 Fachada ligera  
Conexión con solera sistema de fachada ligera Fachada SG 52 CORTIZO

Suelo

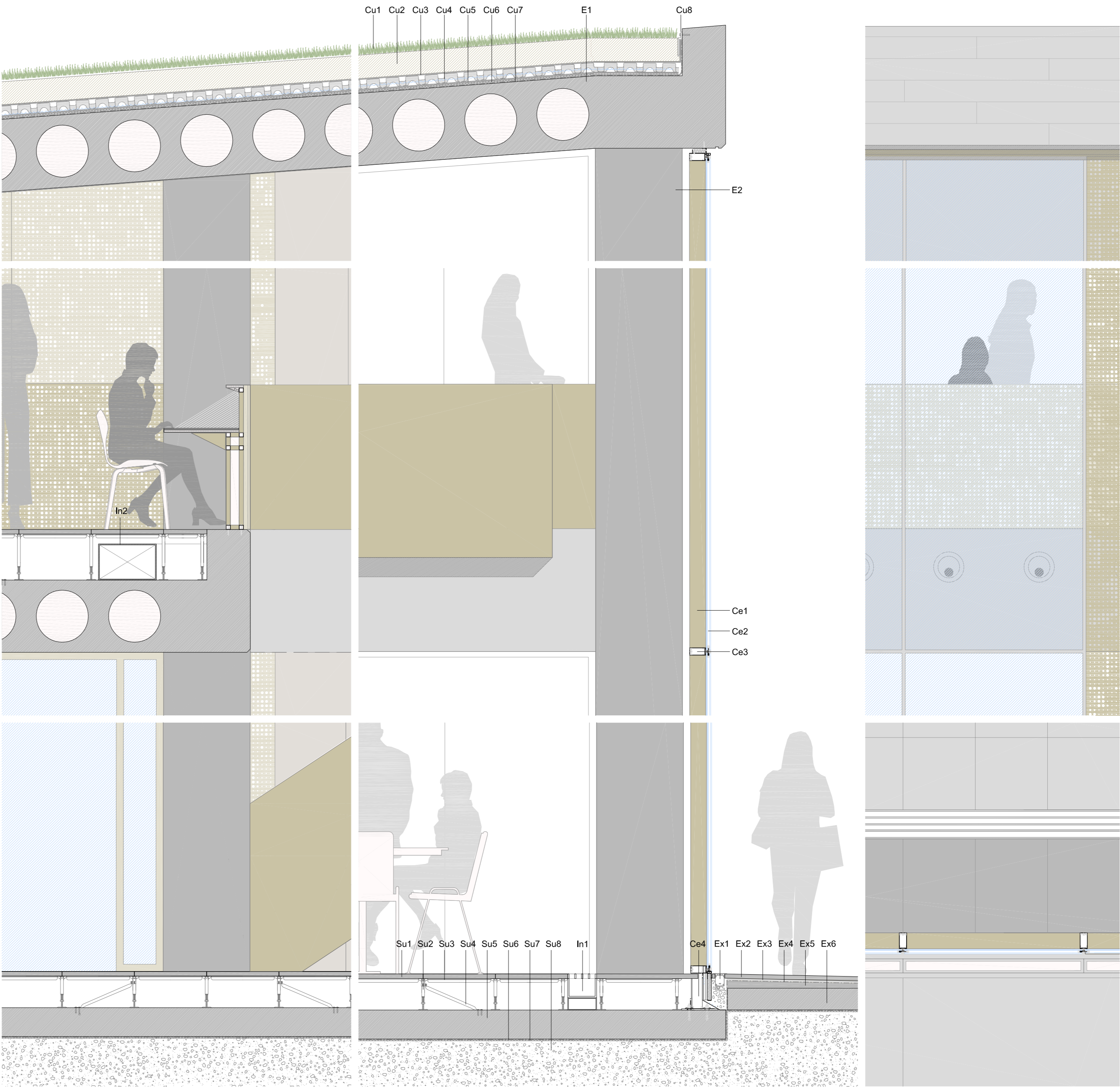
- Su1 Baldosa piedra cerámica 50x50cm  
URBATEK PORCELANOSA  
Acabado: Concrete Grey Lappato
- Su2 Pedestal
- Su3 Travesaño
- Su4 Tirante
- Su5 Solera con malla electrosoldada 150mm de grosor
- Su6 Lámina impermeable WURTH
- Su7 Lámina separadora geotextil  
Drainogex Lámina Drenante C Geotextil WURTH
- Su8 Encachado de gravas

Instalaciones

- In1 Línea de convectores aire frío-caliente para evitar condensaciones
- In2 Conducto de climatización AIRZONE

Exterior

- Ex1 Iluminación exterior  
Bañador de pared LineaLuce Led Empotrable IGUZZINI
- Ex2 Pavimento de hormigón hidráulico 3cm de espesor
- Ex3 Mortero
- Ex4 Lámina impermeable WURTH
- Ex5 Hormigón de pendiente
- Ex6 Solera de hormigón con malla electrosoldada 150mm espesor
- Ex7 Lámina impermeable WURTH
- Ex8 Lámina separadora geotextil  
Drainogex Lámina Drenante C Geotextil WURTH



Detalle CO-WORKING E 1/20