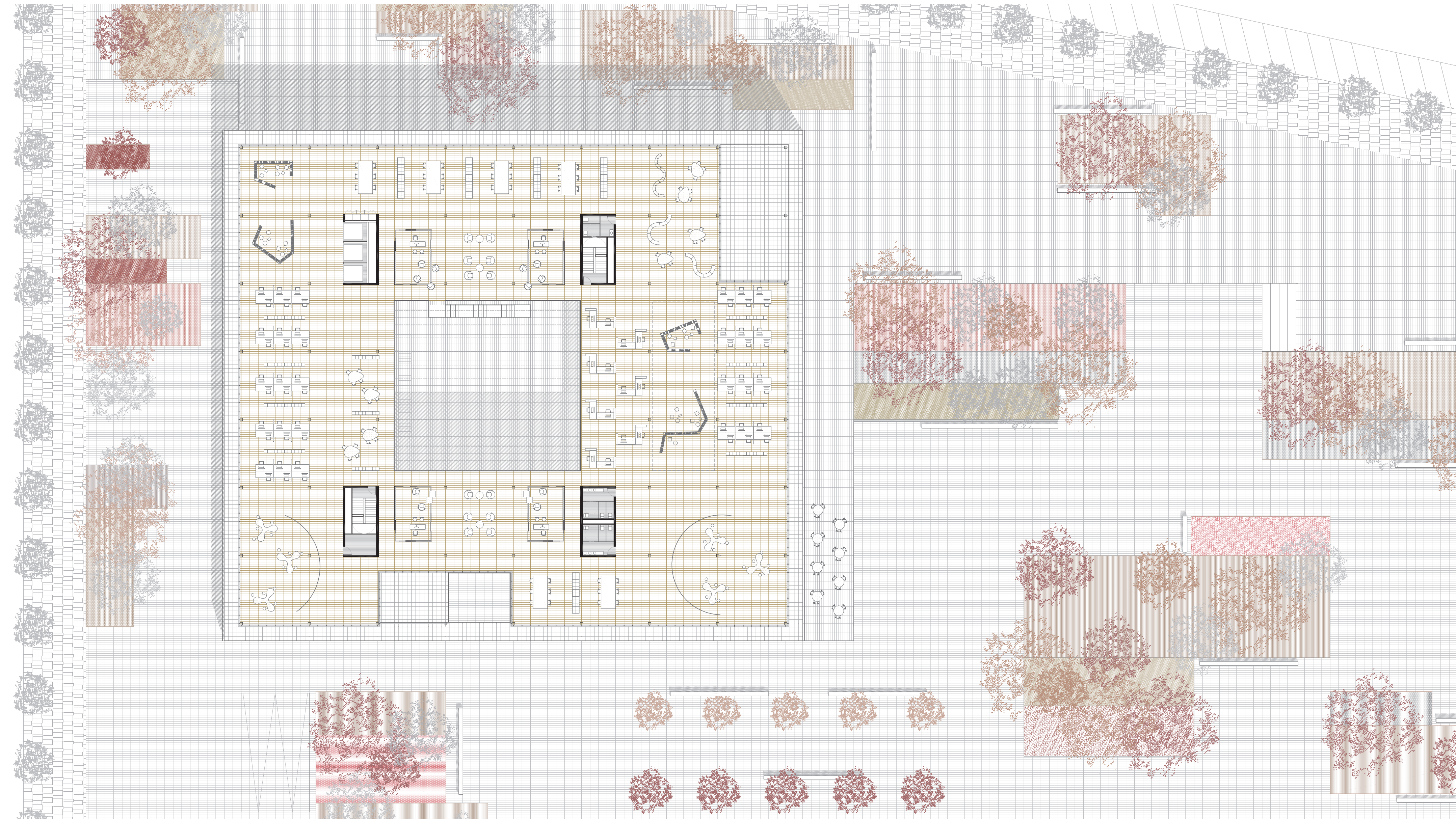
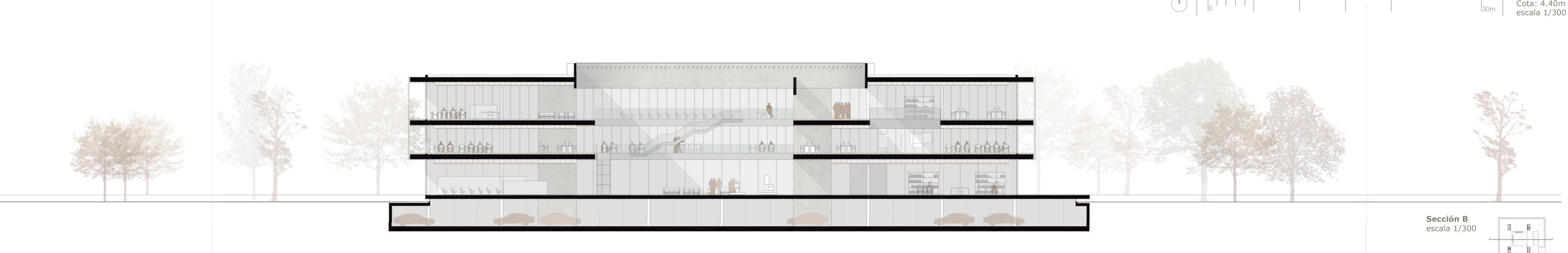


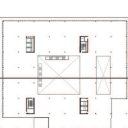
Alzado NORTE
escala 1/300



Planta primera
Cota: 4.40m
escala 1/300



Sección B
escala 1/300



El programa relativo al trabajo se reparte entre la planta primera y la segunda. La planta primera, más acotada en altura, recoge las áreas de trabajo individual, espacios de mayor concentración (20) y áreas de ordenadores. Las rasgaduras en el volumen generan terrazas como espacios de descanso e interrelación entre los usuarios. La comunicación vertical se produce por la triple altura, generando dos circulaciones con un carácter privativo diferenciado.

La idea de conexión con el exterior mediante la piel de vidrio que envuelve el edificio exige, en esta localización, un control de la luz natural directa, puesto que los usos que se llevan a cabo en oficinas requieren un confort visual determinado que evite contrastes y deslumbramientos. También se tiene en cuenta la sostenibilidad del interior. Por ello, se diseña un velo en dos fachadas, las más castigadas por el sol horizontal como lo son la oeste y la este, de chapa microperforada. Ésta está motorizada para la adaptación del edificio a las condiciones del entorno y permite aberturas ya que se trata de módulos pivotantes. El interior mantiene las visuales al exterior con un tamiz y mantiene a sur y norte el contacto directo que tiene mediante la protección de un voladizo. En el interior, se proyecta una segunda malla en las grandes vigas, creando una retícula que controla la luz en dos sentidos.

