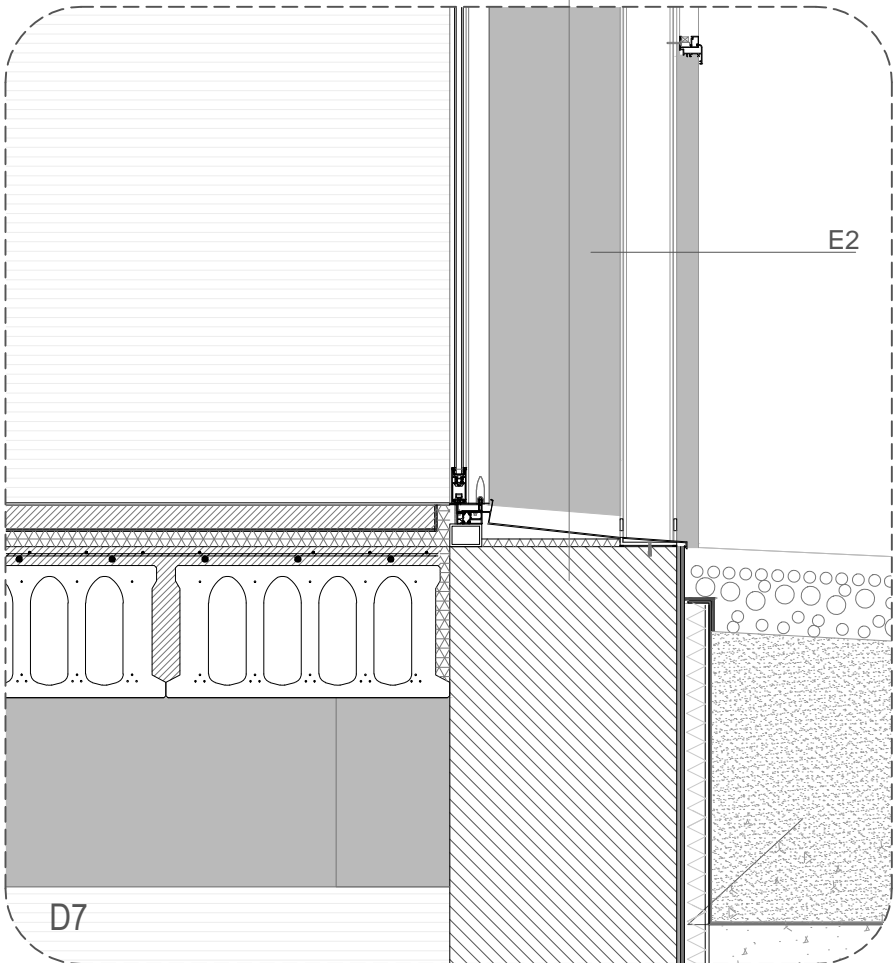
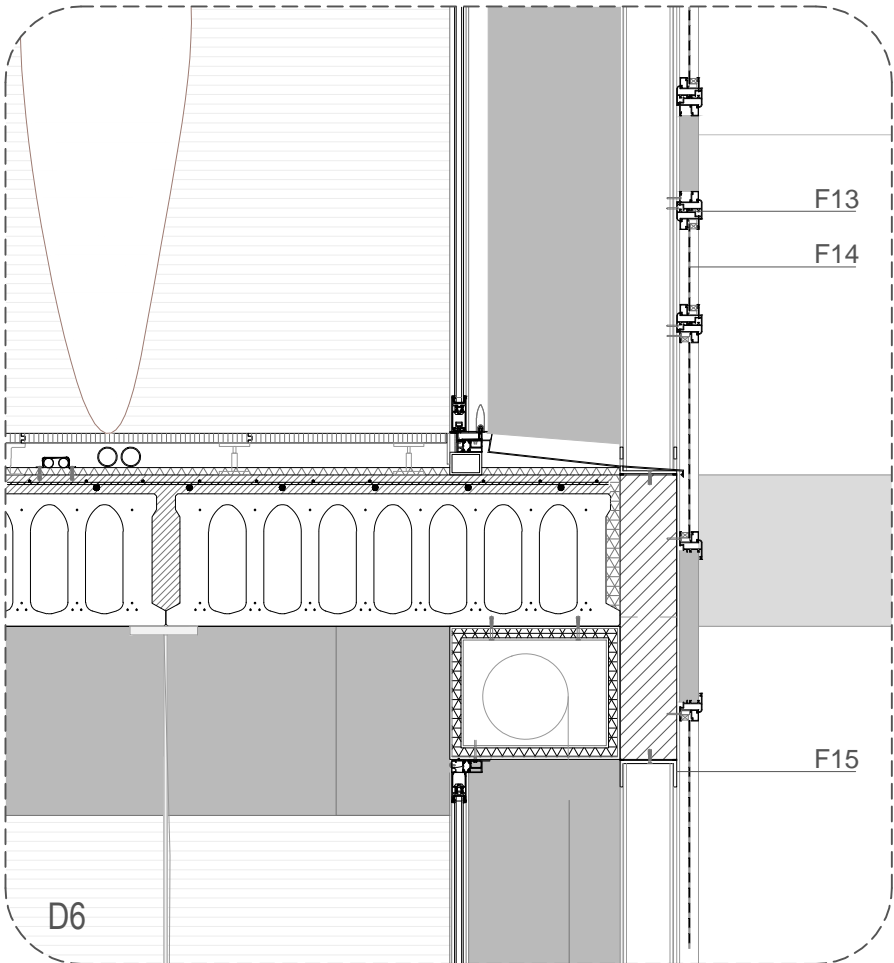
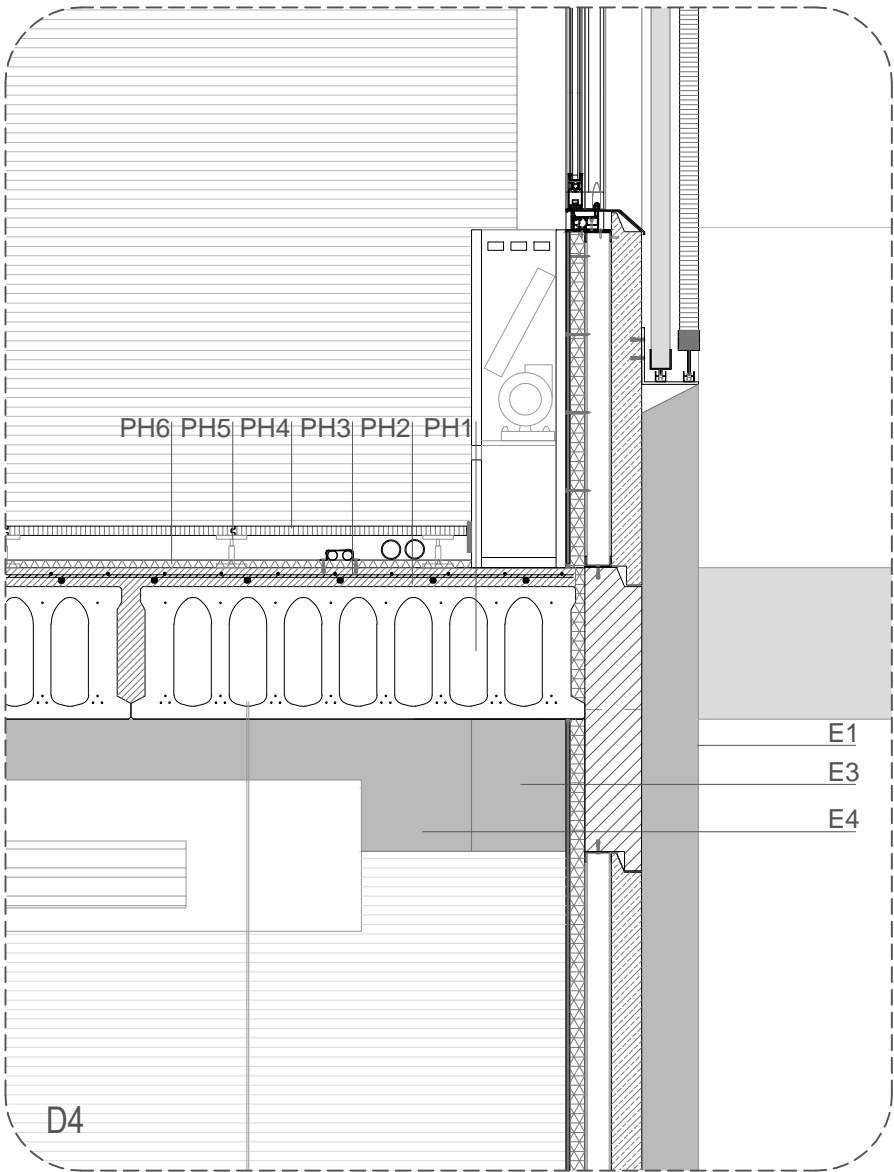
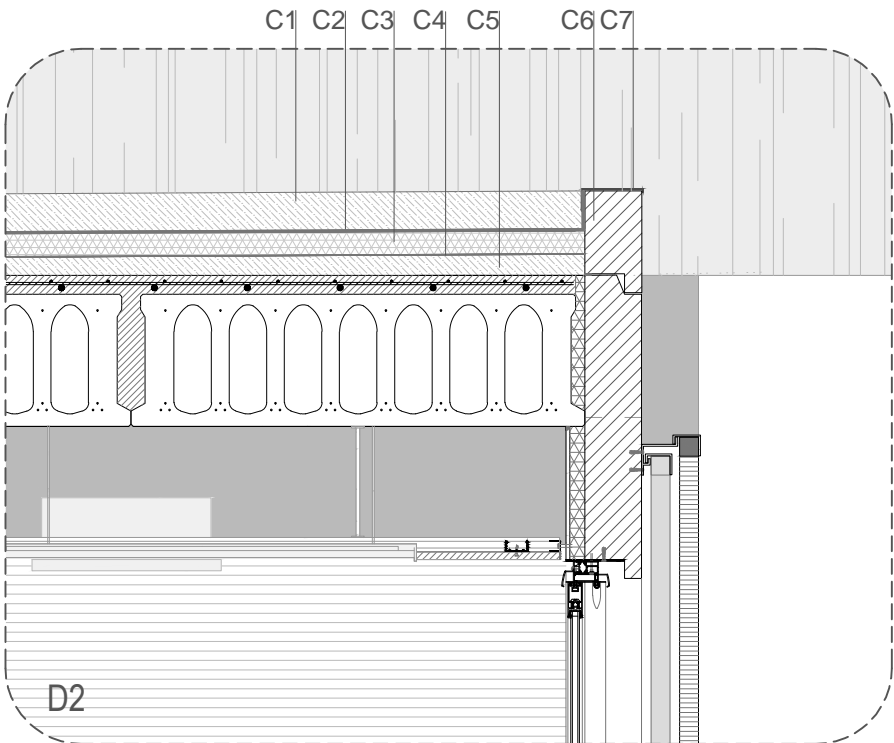
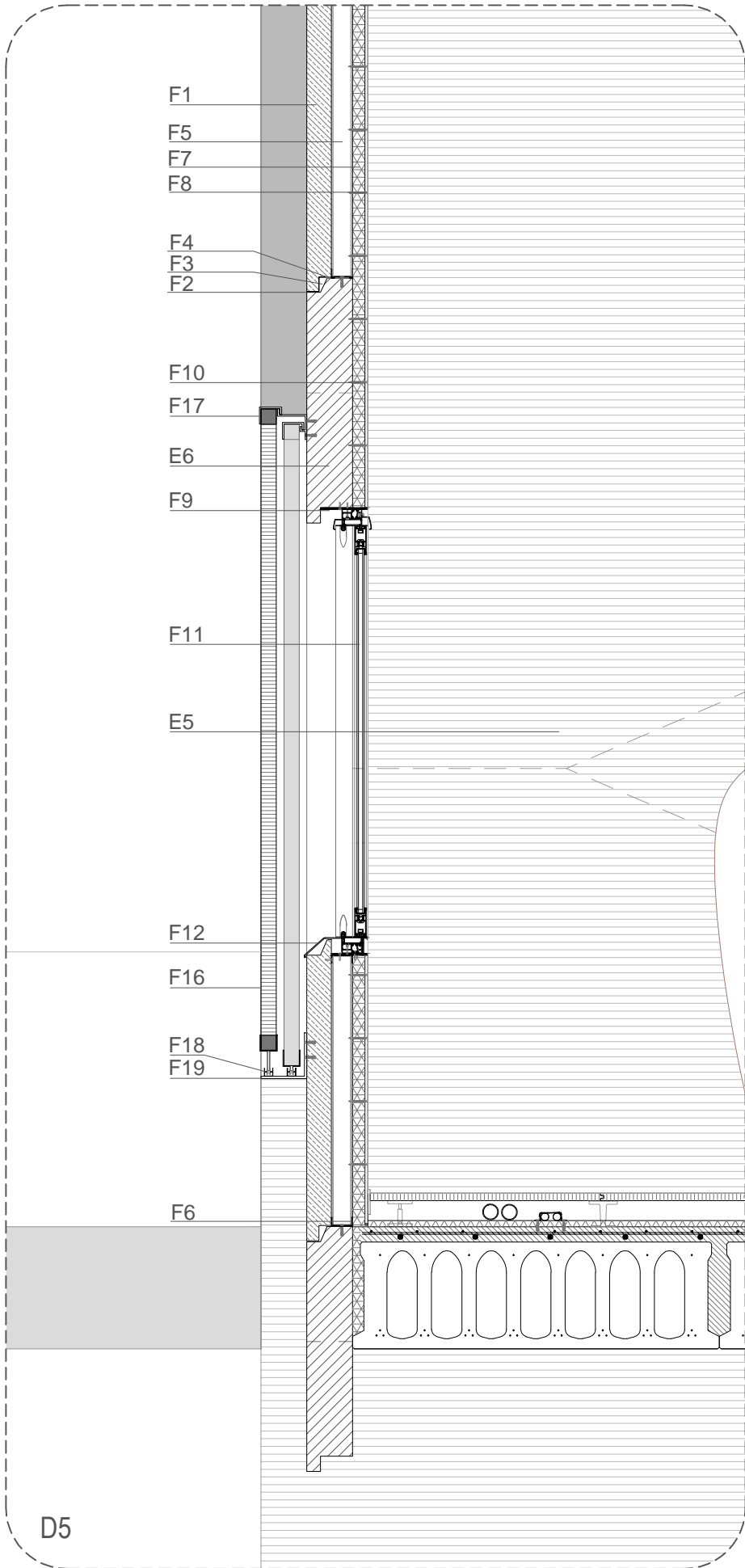
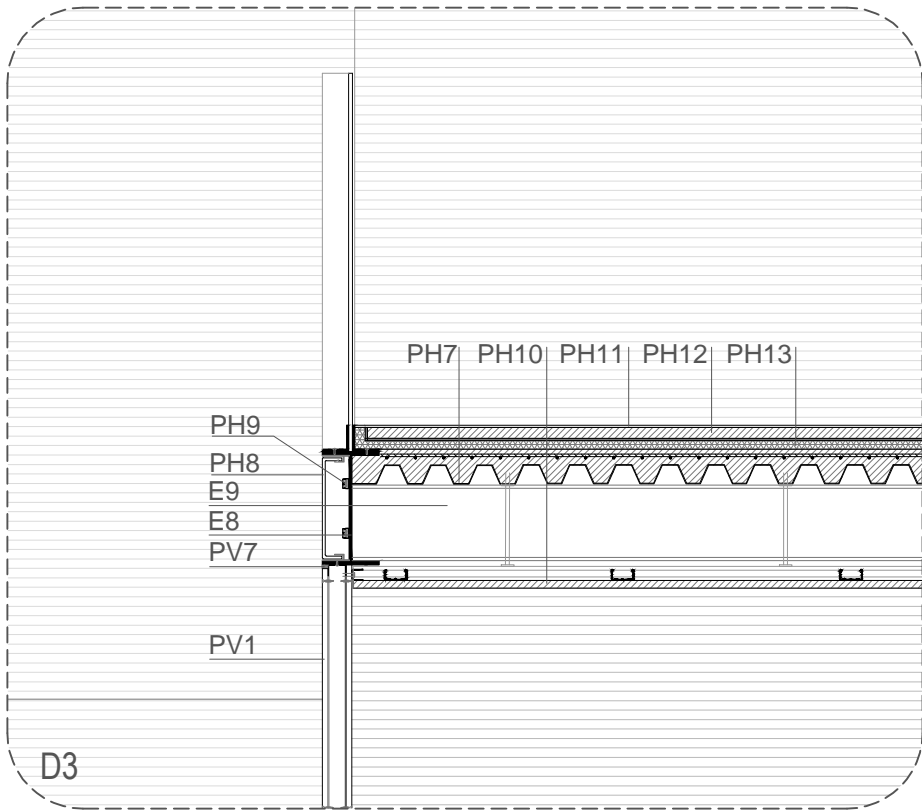


CONSTRUCCIÓN



LEYENDA

CUBIERTA

C1.canto rodado lavado 16-32mm_ C2. geotextil_ C3.aislamiento de poliestireno 60 mm _C4.membrana impermeabilizante 2x3mm _C5.hormigón celular de formación de pendiente _ C6.pieza especial prefabricada de hormigón armado como remate de cubierta_ C7.pletina metálica protección lámina impermeable _C8.canalón recogida agua cubierta

CONDUCTO

C9.pieza prefabricada de hormigón armado, 2.7x2.1m_ C10.protección superior: panel sandwich de chapa de acero autoportante aislado en poliuretano 30mm_ C11.regilla metálica para aislar al operario del suelo_ C12.instalación eléctrica y de telecomunicación_ C13.instalación de agua y aire_ C14.instalación de gas (aislada del resto)_ C15.acabado de resinas epoxi_ C16.mortero de cemento 50 mm_ C17.membrana impermeabilizante 2x3mm _C18. aislamiento de poliestireno 60 mm_ C19. barrera de vapor.

FACHADA

F1.panel de cerramiento prefabricado de hormigón 80mm_ F2.sellado exterior_ F3.cámara de descompresión_ F4.relleno de aislante_ F5.cámara de aire ventilada_ F6.perfil metálico UPN 80_ F7.aislamiento de poliestireno 40 mm_ F8.placa de yeso 8 mm_ F9.chapa de acero inoxidable 8mm_ F10.anclajes de expansión_ F11.carpintería metálica corredera 6mm+cámara 12mm+vidrio laminar 4+4 con rotura de puente térmico_ F12.vierteaguas de aluminio 2mm

PROTECCIÓN SOLAR

F13.marco metálico reutilizado_ F14.chapa perforada 2mm_ F15.perfil metálico UPN 80_ F16.puerta reutilizada con tratamiento para exterior_ F17.remate metálico para anclaje a la guía_ F18.guía metálica_ F19.perfil metálico en L

ESTRUCTURA

HORMIGÓN

E1.pilar prefabricado hormigón armado pretensado 30x30_ E2.pilar prefabricado hormigón armado pretensado 30x60_ E3.ménsula_ E4.jácena prefabricada de hormigón armado pretensado (viga descolgada) 900mm_ E5.núcleo de escalera de hormigón armado in situ_ E6.pieza especial prefabricada de hormigón armado para remate del forjado

METÁLICA

E7.pilar metálico HEB180_ E8.viga metálica IPE 300_ E9.correa metálica IPE 200

PARTICIÓN VERTICAL

PV1.placa de yeso resistente al fuego 8mm_ PV2.placa de yeso doble resistente al fuego 16mm_ PV3.canal metálico UPN_ PV4.perfil metálico UPN 50 mm_ PV5.aislante de lana de roca 45mm_ PV6.pletina metálica de anclaje entre perfiles_ PV7.junta dilatación_ PV8.capa de pintura

PARTICIÓN HORIZONTAL

PH1.placa alveolar prefabricada de hormigón armado 400mm_ PH2.capa de compresión 50mm_ PH3.armadura de refuerzo_ PH4.suelo técnico 100mm baldosa cerámica 20 mm_ PH5.reguladores de altura_ PH6.aislamiento a ruido de impacto acabado en aluminio 10 mm_ PH7.forjado de chapa colaborante_ PH8.pieza de policarbonato en U registrable mediante sistema de anclaje en clic_ PH9.luminaria led_ PH10.falsotecho: Panel acústico yeso aglomerado con cemento blanco resistentes al fuego_ PH11.acabado de resinas epoxi_ PH12.mortero de cemento 50 mm_ PH13.aislante poliestireno 50 mm_ PH14.lámina impermeabilizante 6mm_ PH15.losa de cimentación de hormigón armado de 400 mm de canto_ PH16.hormigón de limpieza 50 mm_ PH17.grava

BLOQUE PUENTE GRÚA

PG1.perfil de acero IPE 330_ PG2.motor puerta levadiza_ PG3.husillo de puerta_ PG4.polea de inversión_ PG5.contrapeso_ PG6.placa maciza de policarbonato 8mm_ PG7.protección contra choques, plancha de encofrado_ PG8.placa policarbonato celular 2cm con subestructura metálica autoportante.

