



UNIVERSITAT
POLITÈCNICA
DE VALÈNCIA

ESCUELA TÉCNICA SUPERIOR
DE INGENIEROS DE CAMINOS,
CANALES Y PUERTOS



ANEXO – I

PLANOS

Titulación: Grado de Ingeniería de Obras Públicas

Especialidad: Hidráulica y Medio Ambiente

Curso Académico: 2018/2019

Alumno: Jose María Miota Hernández

Tutora: Inmaculada Romero Gil

Valencia, Junio de 2019



PLANO DE LA COMUNIDAD VALENCIANA (sin escala)



PLANO DE LA COMARCA RIBERA ALTA (sin escala)



PLANO DE EMPLAZAMIENTO (E 1:50.000)



UNIVERSITAT
POLITÈCNICA
DE VALÈNCIA

ESCUELA TÉCNICA SUPERIOR
DE INGENIEROS DE CAMINOS,
CANALES Y PUERTOS



AUTOR:
JOSE M^o MIOTA HERNÁNDEZ
TUTOR:
INMACULADA ROMERO GIL

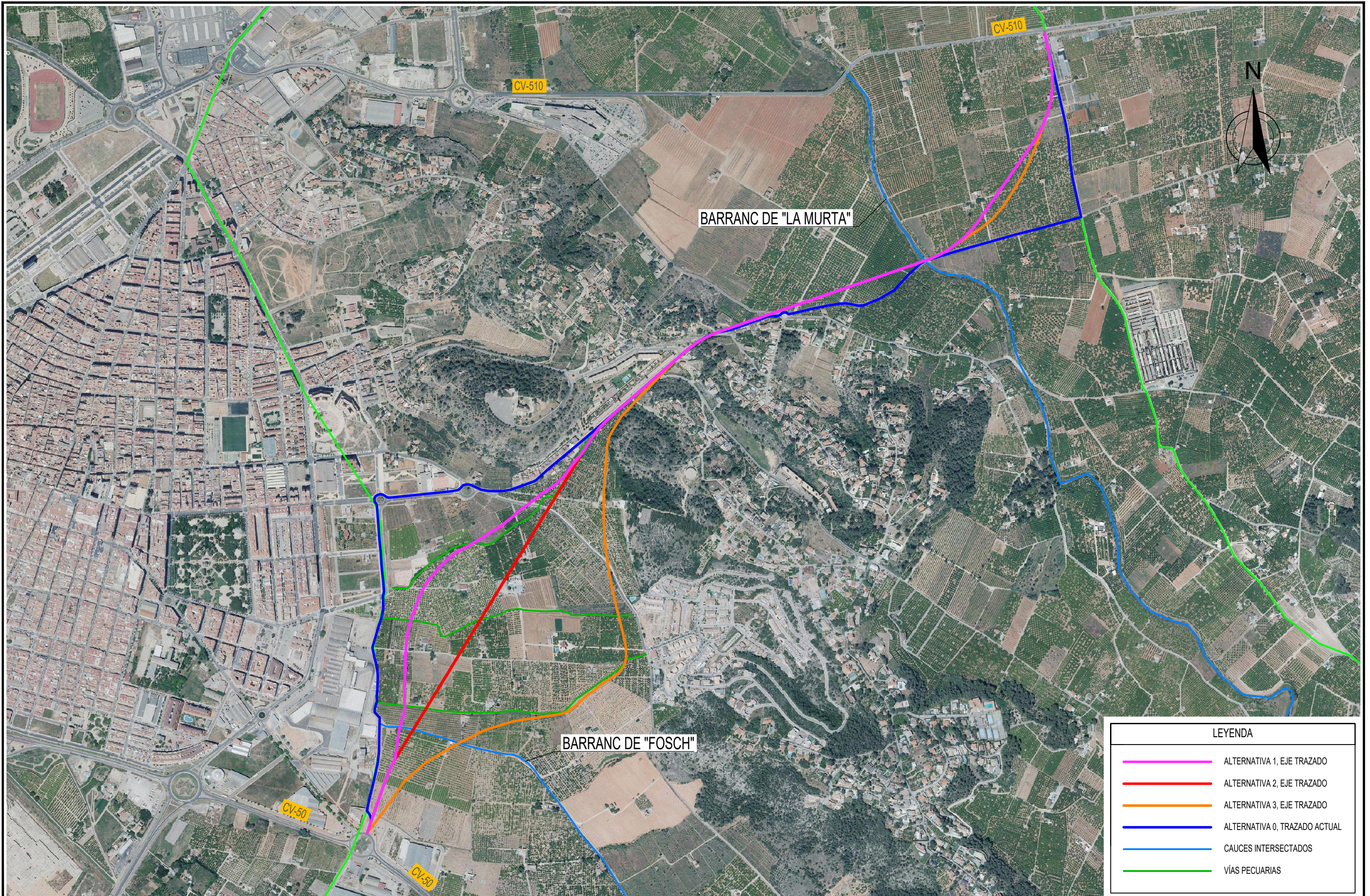
TÍTULO DEL PROYECTO:
ESTUDIO DE IMPACTO AMBIENTAL DE LA NUEVA
VARIANTE DE LA CARRETERA CV-510 EN EL T.M. DE
ALZIRA (VALENCIA)

TÍTULO DEL PLANO:
SITUACIÓN Y EMPLAZAMIENTO

ESCALA:
INDICADA EN PLANO

FECHA:
05/03/2019

Nº DE PLANO:
01
Nº DE HOJA:
01 de 01



LEYENDA	
	ALTERNATIVA 1, EJE TRAZADO
	ALTERNATIVA 2, EJE TRAZADO
	ALTERNATIVA 3, EJE TRAZADO
	ALTERNATIVA 0, TRAZADO ACTUAL
	CAUCES INTERSECTADOS
	VÍAS PECUARIAS



UNIVERSITAT
POLITÈCNICA
DE VALÈNCIA

ESCUELA TÉCNICA SUPERIOR
DE INGENIEROS DE CAMINOS,
CANALES Y PUERTOS



AUTOR:
JOSE M^º MIOTA HERNÁNDEZ
TUTOR:
INMACULADA ROMERO GIL

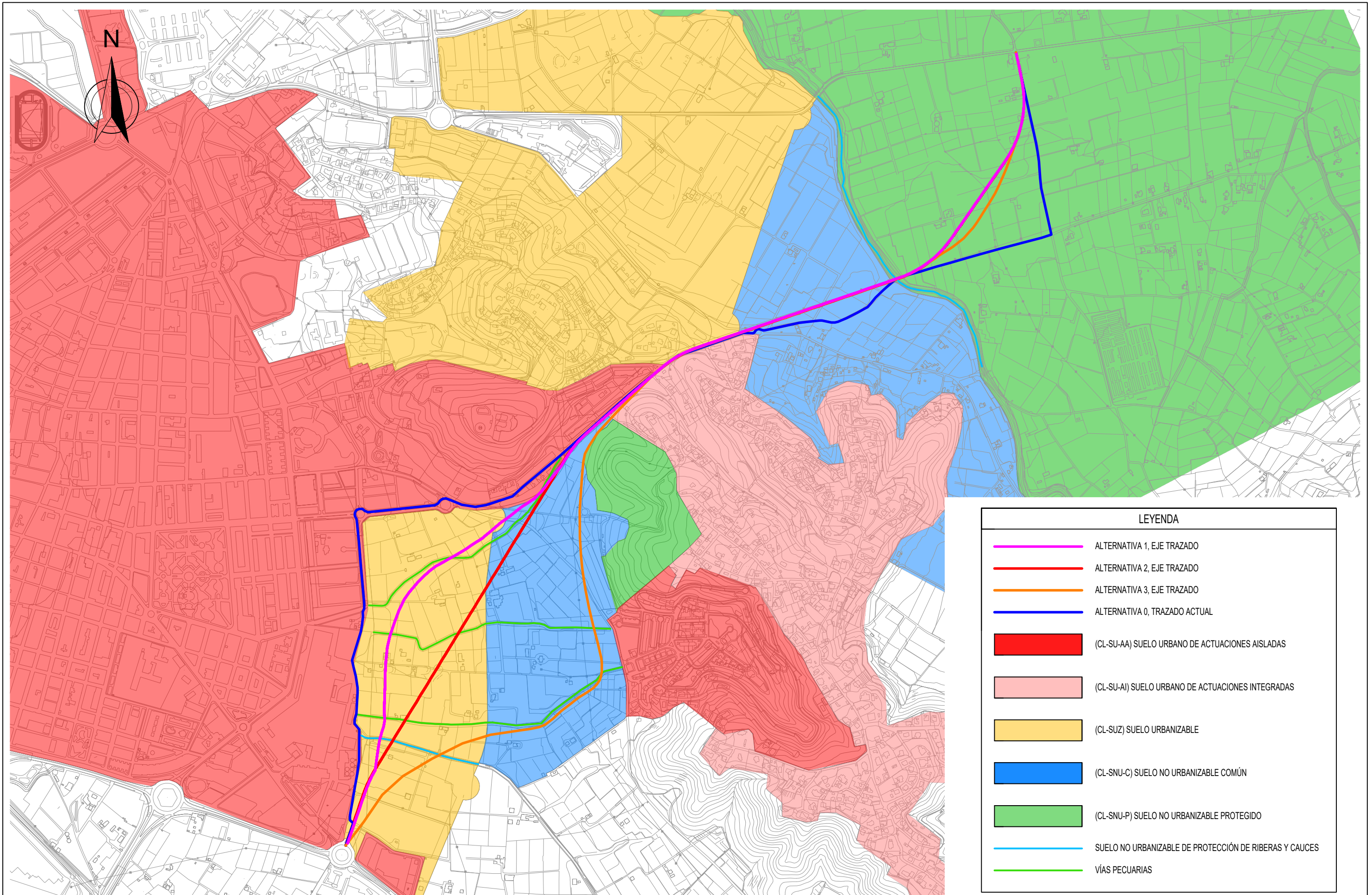
TÍTULO DEL PROYECTO:
ESTUDIO DE IMPACTO AMBIENTAL DE LA NUEVA
VARIANTE DE LA CARRETERA CV-510 EN EL T.M. DE
ALZIRA (VALENCIA)

TÍTULO DEL PLANO:
PLANTA GENERAL DE ALTERNATIVAS

ESCALA:
1:10.000
ESCALA GRÁFICA:
0 100 200

FECHA:
06/03/2019

Nº DE PLANO:
02
Nº DE HOJA:
01 de 01



MAPA GEOLOGICO DE ESPAÑA

E. 1:50.000



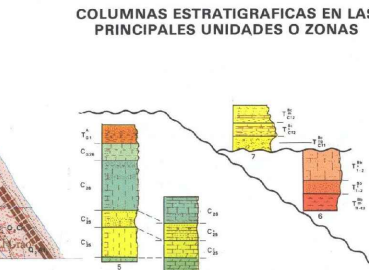
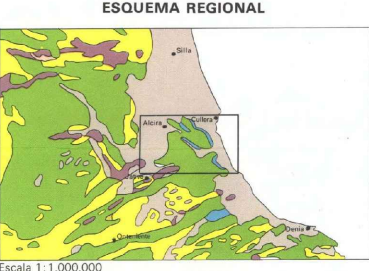
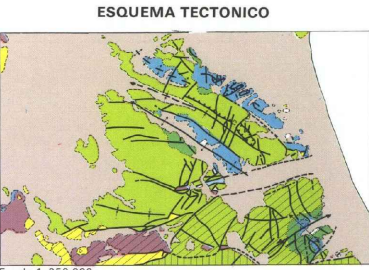
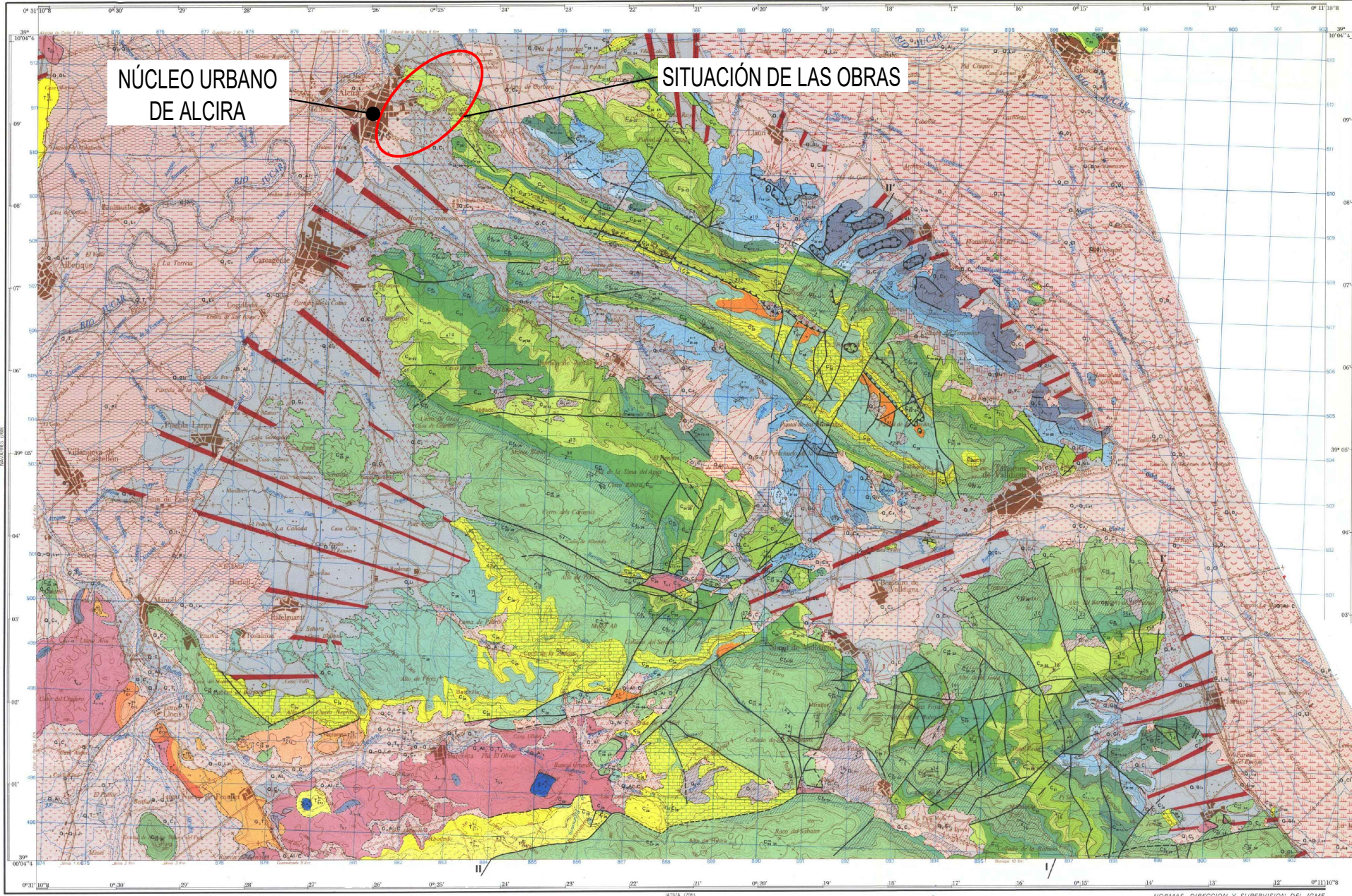
INSTITUTO GEOLOGICO Y MINERO DE ESPAÑA

ALCIRA-LEVESA

770 771
29-30 30-30

LEYENDA

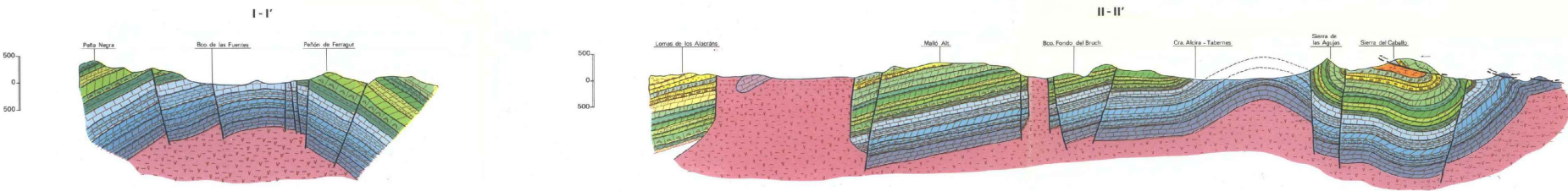
Escala	Código	Descripción	Código	Descripción
CUATERNARIO	Q ₄	ALUVIAL, Arenas y limos	Q ₃	ALUVIAL, Arenas y limos
	Q ₃	ALUVIAL, Arenas y limos	Q ₂	ALUVIAL, Arenas y limos
	Q ₂	ALUVIAL, Arenas y limos	Q ₁	ALUVIAL, Arenas y limos
	Q ₁	ALUVIAL, Arenas y limos	Q ₀	ALUVIAL, Arenas y limos
	Q ₀	ALUVIAL, Arenas y limos	Q ₋₁	ALUVIAL, Arenas y limos
	Q ₋₁	ALUVIAL, Arenas y limos	Q ₋₂	ALUVIAL, Arenas y limos
	Q ₋₂	ALUVIAL, Arenas y limos	Q ₋₃	ALUVIAL, Arenas y limos
	Q ₋₃	ALUVIAL, Arenas y limos	Q ₋₄	ALUVIAL, Arenas y limos
	Q ₋₄	ALUVIAL, Arenas y limos	Q ₋₅	ALUVIAL, Arenas y limos
	Q ₋₅	ALUVIAL, Arenas y limos	Q ₋₆	ALUVIAL, Arenas y limos
TERCIARIO	T ₄	ALUVIAL, Arenas y limos	T ₃	ALUVIAL, Arenas y limos
	T ₃	ALUVIAL, Arenas y limos	T ₂	ALUVIAL, Arenas y limos
	T ₂	ALUVIAL, Arenas y limos	T ₁	ALUVIAL, Arenas y limos
	T ₁	ALUVIAL, Arenas y limos	T ₀	ALUVIAL, Arenas y limos
	T ₀	ALUVIAL, Arenas y limos	T ₋₁	ALUVIAL, Arenas y limos
	T ₋₁	ALUVIAL, Arenas y limos	T ₋₂	ALUVIAL, Arenas y limos
	T ₋₂	ALUVIAL, Arenas y limos	T ₋₃	ALUVIAL, Arenas y limos
	T ₋₃	ALUVIAL, Arenas y limos	T ₋₄	ALUVIAL, Arenas y limos
	T ₋₄	ALUVIAL, Arenas y limos	T ₋₅	ALUVIAL, Arenas y limos
	T ₋₅	ALUVIAL, Arenas y limos	T ₋₆	ALUVIAL, Arenas y limos
CRETACICO	C ₄	ALUVIAL, Arenas y limos	C ₃	ALUVIAL, Arenas y limos
	C ₃	ALUVIAL, Arenas y limos	C ₂	ALUVIAL, Arenas y limos
	C ₂	ALUVIAL, Arenas y limos	C ₁	ALUVIAL, Arenas y limos
	C ₁	ALUVIAL, Arenas y limos	C ₀	ALUVIAL, Arenas y limos
	C ₀	ALUVIAL, Arenas y limos	C ₋₁	ALUVIAL, Arenas y limos
	C ₋₁	ALUVIAL, Arenas y limos	C ₋₂	ALUVIAL, Arenas y limos
	C ₋₂	ALUVIAL, Arenas y limos	C ₋₃	ALUVIAL, Arenas y limos
	C ₋₃	ALUVIAL, Arenas y limos	C ₋₄	ALUVIAL, Arenas y limos
	C ₋₄	ALUVIAL, Arenas y limos	C ₋₅	ALUVIAL, Arenas y limos
	C ₋₅	ALUVIAL, Arenas y limos	C ₋₆	ALUVIAL, Arenas y limos
JURASICO	J ₄	ALUVIAL, Arenas y limos	J ₃	ALUVIAL, Arenas y limos
	J ₃	ALUVIAL, Arenas y limos	J ₂	ALUVIAL, Arenas y limos
	J ₂	ALUVIAL, Arenas y limos	J ₁	ALUVIAL, Arenas y limos
	J ₁	ALUVIAL, Arenas y limos	J ₀	ALUVIAL, Arenas y limos
	J ₀	ALUVIAL, Arenas y limos	J ₋₁	ALUVIAL, Arenas y limos
	J ₋₁	ALUVIAL, Arenas y limos	J ₋₂	ALUVIAL, Arenas y limos
	J ₋₂	ALUVIAL, Arenas y limos	J ₋₃	ALUVIAL, Arenas y limos
	J ₋₃	ALUVIAL, Arenas y limos	J ₋₄	ALUVIAL, Arenas y limos
	J ₋₄	ALUVIAL, Arenas y limos	J ₋₅	ALUVIAL, Arenas y limos
	J ₋₅	ALUVIAL, Arenas y limos	J ₋₆	ALUVIAL, Arenas y limos
TRIASICO	T ₄	ALUVIAL, Arenas y limos	T ₃	ALUVIAL, Arenas y limos
	T ₃	ALUVIAL, Arenas y limos	T ₂	ALUVIAL, Arenas y limos
	T ₂	ALUVIAL, Arenas y limos	T ₁	ALUVIAL, Arenas y limos
	T ₁	ALUVIAL, Arenas y limos	T ₀	ALUVIAL, Arenas y limos
	T ₀	ALUVIAL, Arenas y limos	T ₋₁	ALUVIAL, Arenas y limos
	T ₋₁	ALUVIAL, Arenas y limos	T ₋₂	ALUVIAL, Arenas y limos
	T ₋₂	ALUVIAL, Arenas y limos	T ₋₃	ALUVIAL, Arenas y limos
	T ₋₃	ALUVIAL, Arenas y limos	T ₋₄	ALUVIAL, Arenas y limos
	T ₋₄	ALUVIAL, Arenas y limos	T ₋₅	ALUVIAL, Arenas y limos
	T ₋₅	ALUVIAL, Arenas y limos	T ₋₆	ALUVIAL, Arenas y limos



SIGNOS CONVENCIONALES

—	Contacto normal o concordancia	—	Asimetría
—	Contacto normal o concordancia supuesta	—	Simetría
—	Contacto por discordancia	—	Simetría y asimetría
—	Contacto mediano	—	Simetría y asimetría
—	Falla	—	Simetría y asimetría
—	Falla supuesta	—	Simetría y asimetría
—	Frente de sedimentación	—	Simetría y asimetría
—	Frente de sedimentación probable	—	Simetría y asimetría

CORTES GEOLOGICOS



UNIVERSITAT POLITÈCNICA DE VALÈNCIA

ESCUELA TÉCNICA SUPERIOR DE INGENIEROS DE CAMINOS, CANALES Y PUERTOS



AUTOR: JOSE M° MIOTA HERNÁNDEZ
TUTOR: INMACULADA ROMERO GIL

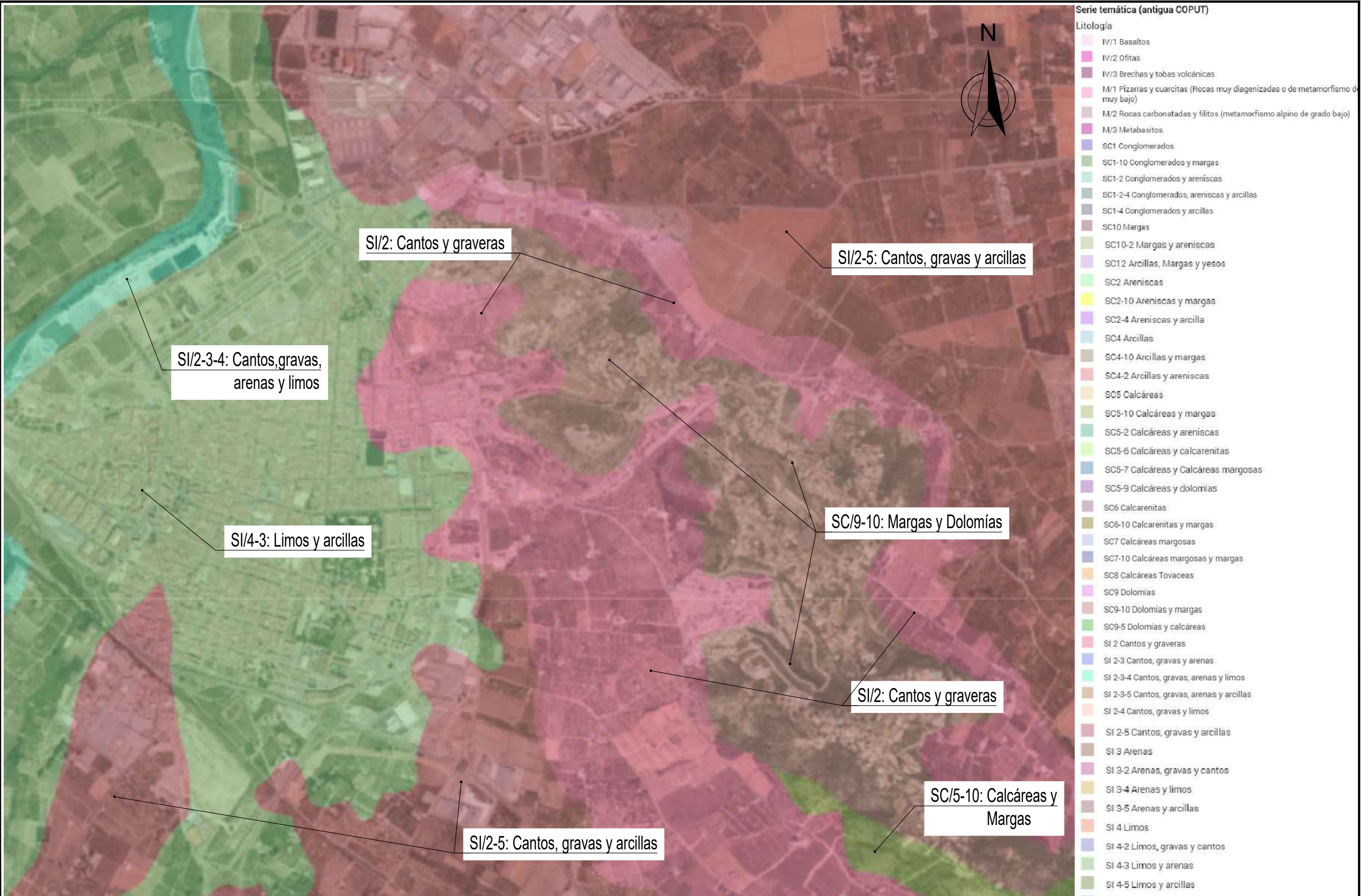
TÍTULO DEL PROYECTO: ESTUDIO DE IMPACTO AMBIENTAL DE LA NUEVA VARIANTE DE LA CARRETERA CV-510 EN EL T.M. DE ALZIRA (VALENCIA)

TÍTULO DEL PLANO: MAPA GEOLÓGICO SERIE MAGNA 50

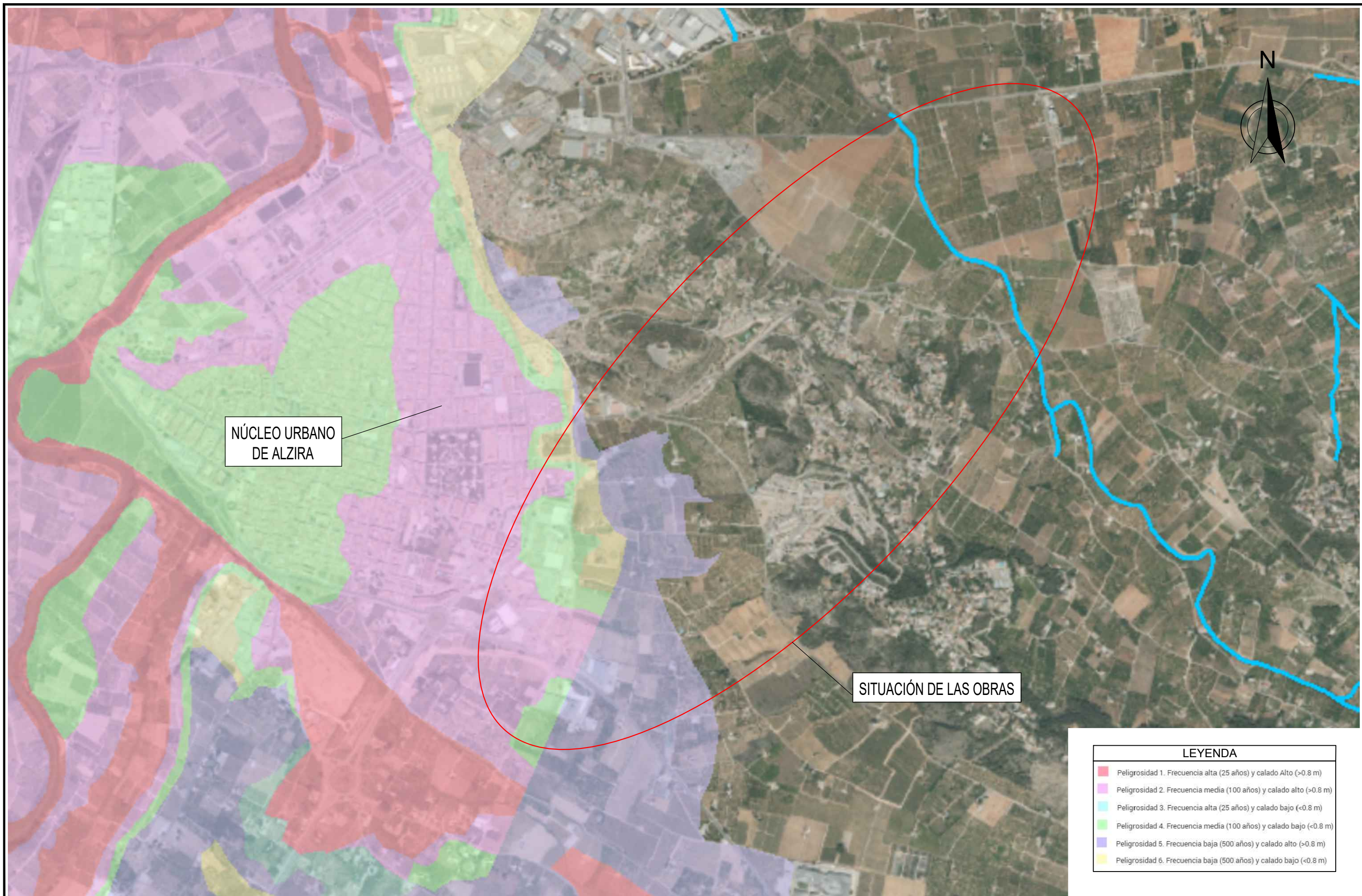
ESCALA: INDICADA EN PLANO

FECHA: 29/03/2019

N° DE PLANO: 04
N° DE HOJA: 01 de 01



Serie temática (antigua COPUT)	
Litología	
IV/1	Basaltos
IV/2	Ofitas
IV/3	Brechas y tobas volcánicas
M/1	Pizarras y cuarcitas (Rocas muy diagenizadas o de metamorfismo de muy bajo)
M/2	Rocas carbonatadas y filitos (metamorfismo alpino de grado bajo)
M/3	Metabasitos
SC1	Conglomerados
SC1-10	Conglomerados y margas
SC1-2	Conglomerados y areniscas
SC1-2-4	Conglomerados, areniscas y arcillas
SC1-4	Conglomerados y arcillas
SC10	Margas
SC10-2	Margas y areniscas
SC12	Arcillas, Margas y yesos
SC2	Areniscas
SC2-10	Areniscas y margas
SC2-4	Areniscas y arcilla
SC4	Arcillas
SC4-10	Arcillas y margas
SC4-2	Arcillas y areniscas
SC5	Calcáreas
SC5-10	Calcáreas y margas
SC5-2	Calcáreas y areniscas
SC5-6	Calcáreas y calcarenitas
SC5-7	Calcáreas y Calcáreas margosas
SC5-9	Calcáreas y dolomías
SC6	Calcarenitas
SC6-10	Calcarenitas y margas
SC7	Calcáreas margosas
SC7-10	Calcáreas margosas y margas
SC8	Calcáreas Tovaceas
SC9	Dolomías
SC9-10	Dolomías y margas
SC9-5	Dolomías y calcáreas
SI 2	Cantos y graveras
SI 2-3	Cantos, gravas y arenas
SI 2-3-4	Cantos, gravas, arenas y limos
SI 2-3-5	Cantos, gravas, arenas y arcillas
SI 2-4	Cantos, gravas y limos
SI 2-5	Cantos, gravas y arcillas
SI 3	Arenas
SI 3-2	Arenas, gravas y cantos
SI 3-4	Arenas y limos
SI 3-5	Arenas y arcillas
SI 4	Limos
SI 4-2	Limos, gravas y cantos
SI 4-3	Limos y arenas
SI 4-5	Limos y arcillas



LEYENDA	
	Peligrosidad 1. Frecuencia alta (25 años) y calado Alto (>0.8 m)
	Peligrosidad 2. Frecuencia media (100 años) y calado alto (>0.8 m)
	Peligrosidad 3. Frecuencia alta (25 años) y calado bajo (<0.8 m)
	Peligrosidad 4. Frecuencia media (100 años) y calado bajo (<0.8 m)
	Peligrosidad 5. Frecuencia baja (500 años) y calado alto (>0.8 m)
	Peligrosidad 6. Frecuencia baja (500 años) y calado bajo (<0.8 m)



UNIVERSITAT
POLITÈCNICA
DE VALÈNCIA

ESCUELA TÉCNICA SUPERIOR
DE INGENIEROS DE CAMINOS,
CANALES Y PUERTOS



AUTOR:
JOSE M^o MIOTA HERNÁNDEZ
TUTOR:
INMACULADA ROMERO GIL

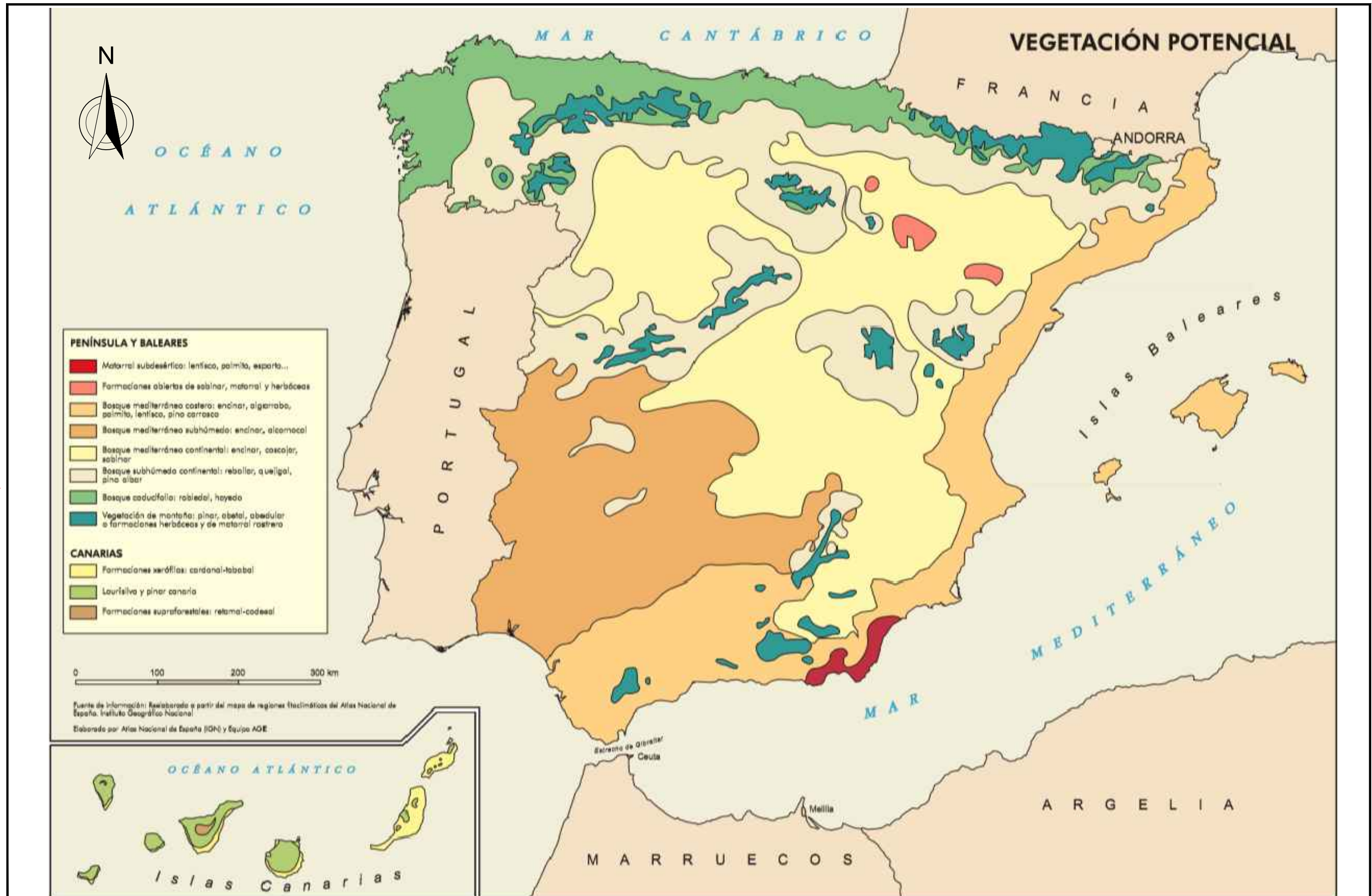
TÍTULO DEL PROYECTO:
ESTUDIO DE IMPACTO AMBIENTAL DE LA NUEVA
VARIANTE DE LA CARRETERA CV-510 EN EL T.M. DE
ALZIRA (VALENCIA)

TÍTULO DEL PLANO:
RIESGO DE INUNDACIÓN (PATRICOVA)

ESCALA:
1:10.000
ESCALA GRÁFICA:
0 100 200

FECHA:
05/03/2019

Nº DE PLANO:
06
Nº DE HOJA:
01 de 01



UNIVERSITAT
POLITÈCNICA
DE VALÈNCIA

ESCUELA TÉCNICA SUPERIOR
DE INGENIEROS DE CAMINOS,
CANALES Y PUERTOS



AUTOR:
JOSE M^o MIOTA HERNÁNDEZ

TUTOR:
INMACULADA ROMERO GIL

TÍTULO DEL PROYECTO:
ESTUDIO DE IMPACTO AMBIENTAL DE LA NUEVA
VARIANTE DE LA CARRETERA CV-510 EN EL T.M. DE
ALZIRA (VALENCIA)

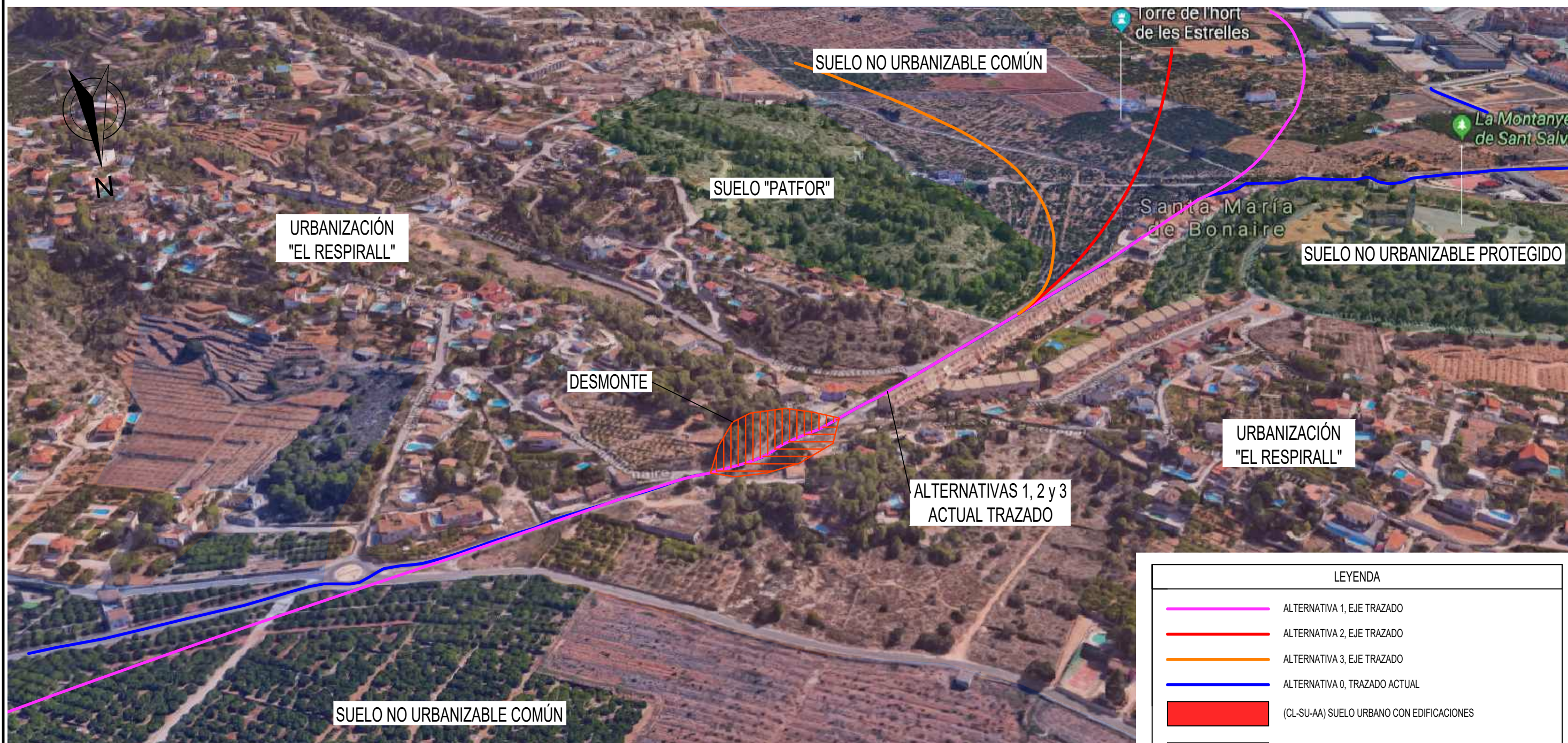
TÍTULO DEL PLANO:
VEGETACIÓN POTENCIAL DE ESPAÑA

ESCALA:
INDICADA EN PLANO

FECHA:
09/04/2019

N^o DE PLANO:
07

N^o DE HOJA:
01 de 01



LEYENDA	
	ALTERNATIVA 1, EJE TRAZADO
	ALTERNATIVA 2, EJE TRAZADO
	ALTERNATIVA 3, EJE TRAZADO
	ALTERNATIVA 0, TRAZADO ACTUAL
	(CL-SU-AA) SUELO URBANO CON EDIFICACIONES
	(CL-SU-AI) SUELO URBANO
	(CL-SNU-C) SUELO NO URBANIZABLE COMÚN
	(CL-SNU-P) SUELO NO URBANIZABLE PROTEGIDO
	SUELO NO URBANIZABLE DE PROTECCIÓN DE RIBERAS Y CAUCES
	VÍAS PECUARIAS



UNIVERSITAT
POLITÈCNICA
DE VALÈNCIA

ESCUELA TÉCNICA SUPERIOR
DE INGENIEROS DE CAMINOS,
CANALES Y PUERTOS



AUTOR:
JOSE M^o MIOTA HERNÁNDEZ
TUTOR:
INMACULADA ROMERO GIL

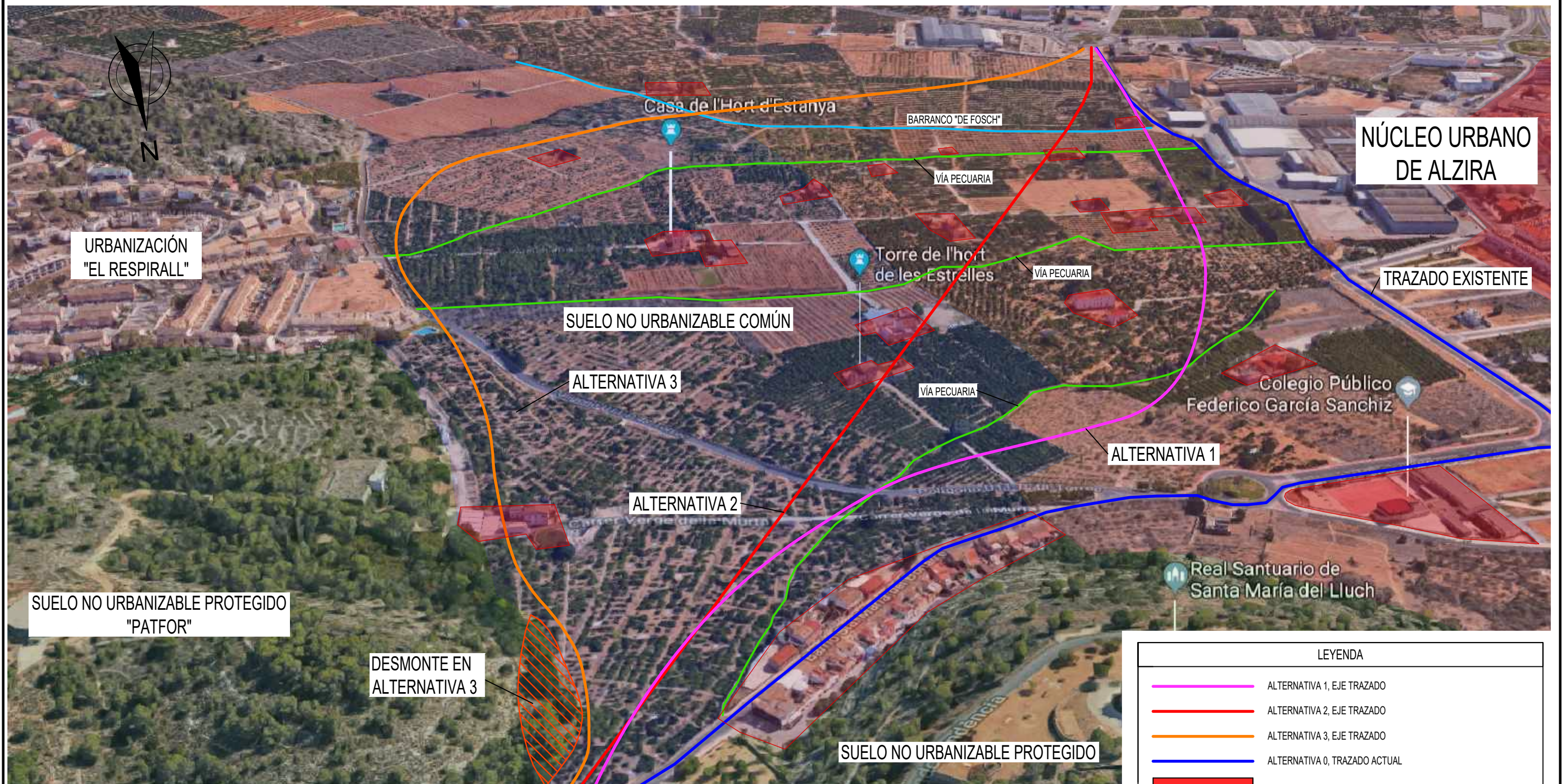
TÍTULO DEL PROYECTO:
ESTUDIO DE IMPACTO AMBIENTAL DE LA NUEVA
VARIANTE DE LA CARRETERA CV-510 EN EL T.M. DE
ALZIRA (VALENCIA)

TÍTULO DEL PLANO:
ÁREAS AFECTADAS – PARTE 2

ESCALA:
1:5000
ESCALA GRÁFICA:
0 50 100

FECHA:
19/04/2019

Nº DE PLANO:
08
Nº DE HOJA:
02 de 03



LEYENDA	
	ALTERNATIVA 1, EJE TRAZADO
	ALTERNATIVA 2, EJE TRAZADO
	ALTERNATIVA 3, EJE TRAZADO
	ALTERNATIVA 0, TRAZADO ACTUAL
	(CL-SU-AA) SUELO URBANO CON EDIFICACIONES
	(CL-SU-AI) SUELO URBANO
	(CL-SNU-C) SUELO NO URBANIZABLE COMÚN
	(CL-SNU-P) SUELO NO URBANIZABLE PROTEGIDO
	SUELO NO URBANIZABLE DE PROTECCIÓN DE RIBERAS Y CAUCES
	VÍAS PECUARIAS



UNIVERSITAT
POLITÈCNICA
DE VALÈNCIA

ESCUELA TÉCNICA SUPERIOR
DE INGENIEROS DE CAMINOS,
CANALES Y PUERTOS



AUTOR:
JOSE M^o MIOTA HERNÁNDEZ
TUTOR:
INMACULADA ROMERO GIL

TÍTULO DEL PROYECTO:
ESTUDIO DE IMPACTO AMBIENTAL DE LA NUEVA
VARIANTE DE LA CARRETERA CV-510 EN EL T.M. DE
ALZIRA (VALENCIA)

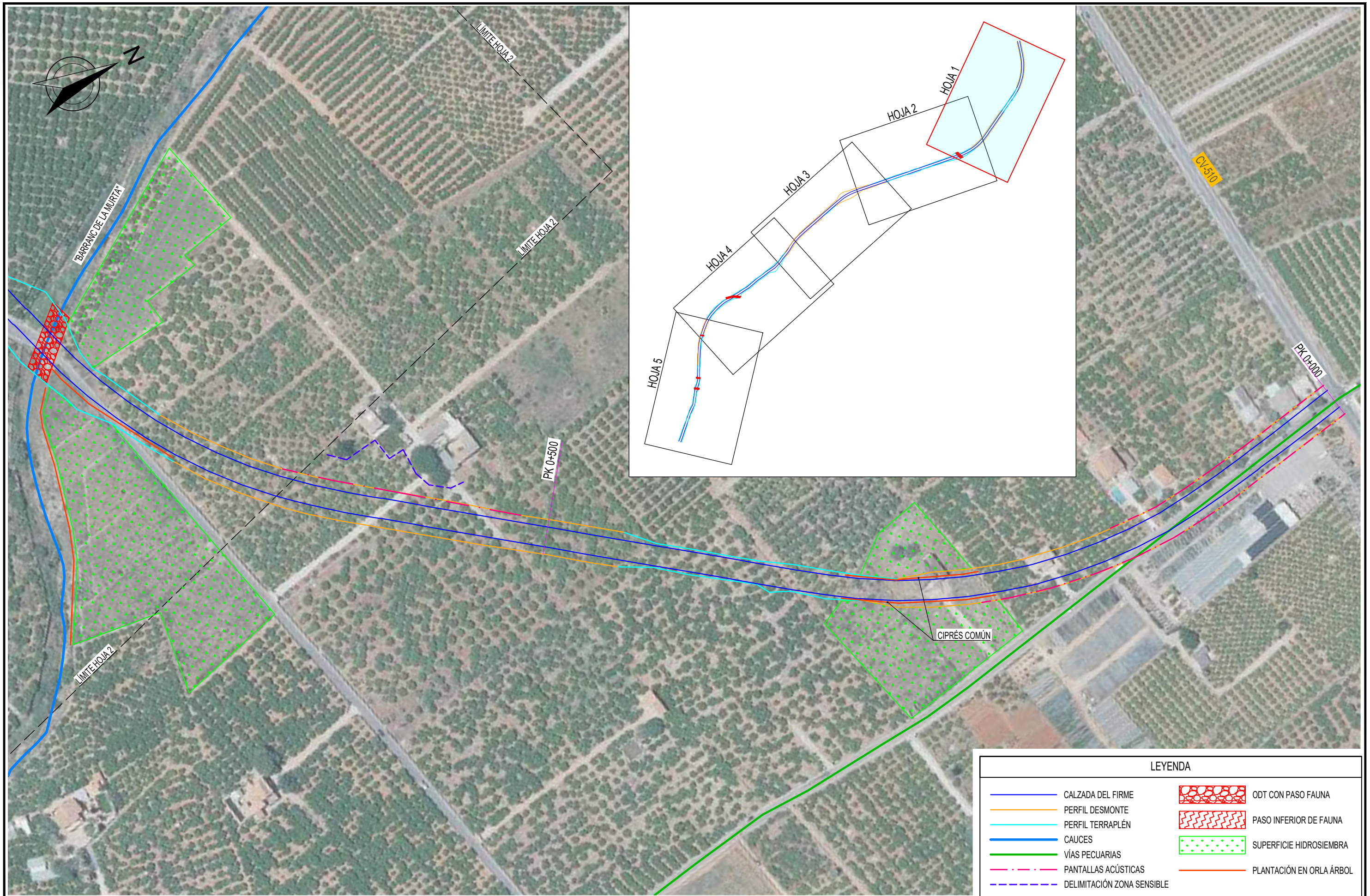
TÍTULO DEL PLANO:
ÁREAS AFECTADAS – PARTE 3

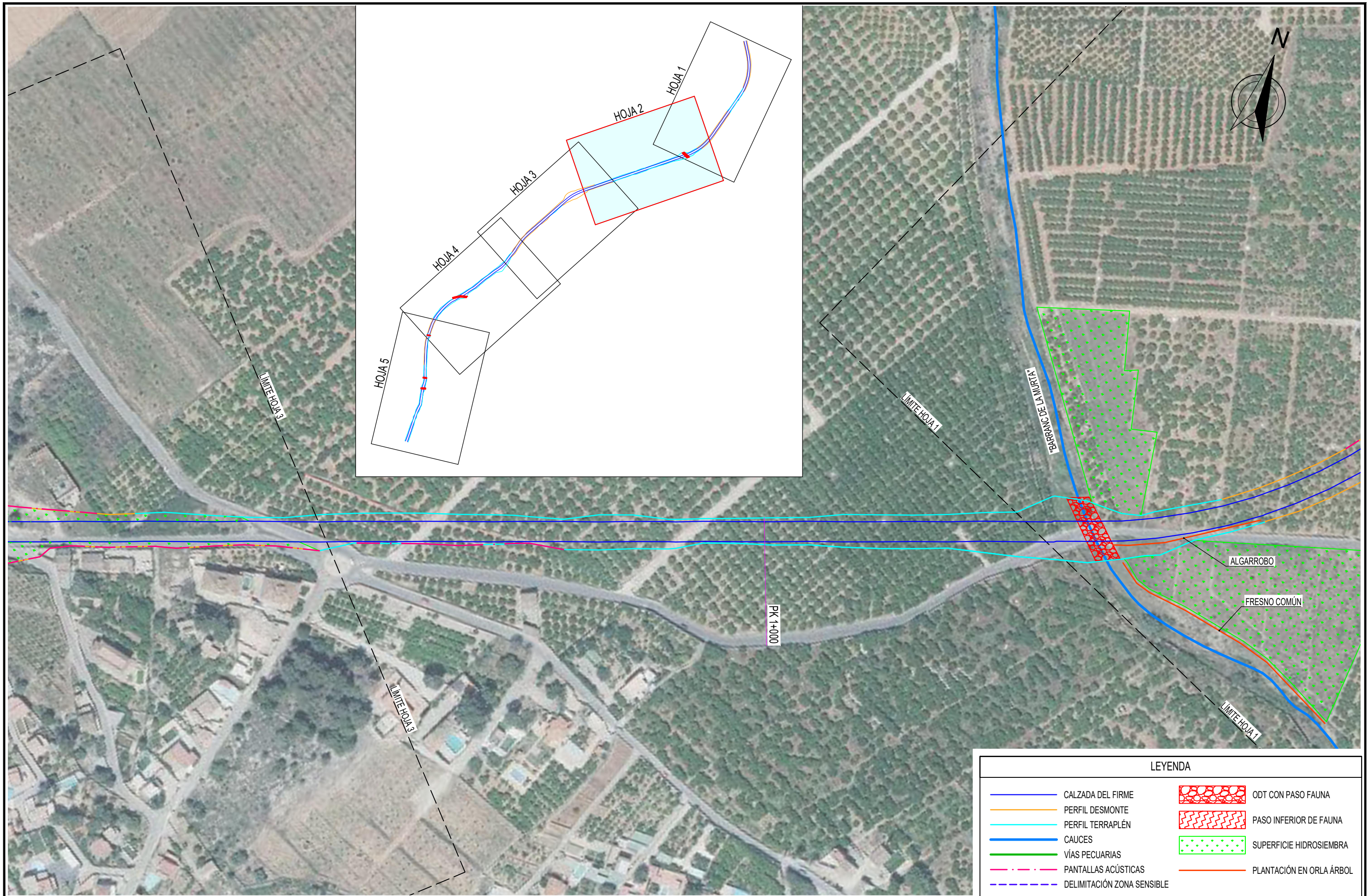
ESCALA:
1:5000
ESCALA GRÁFICA:
0 50 100

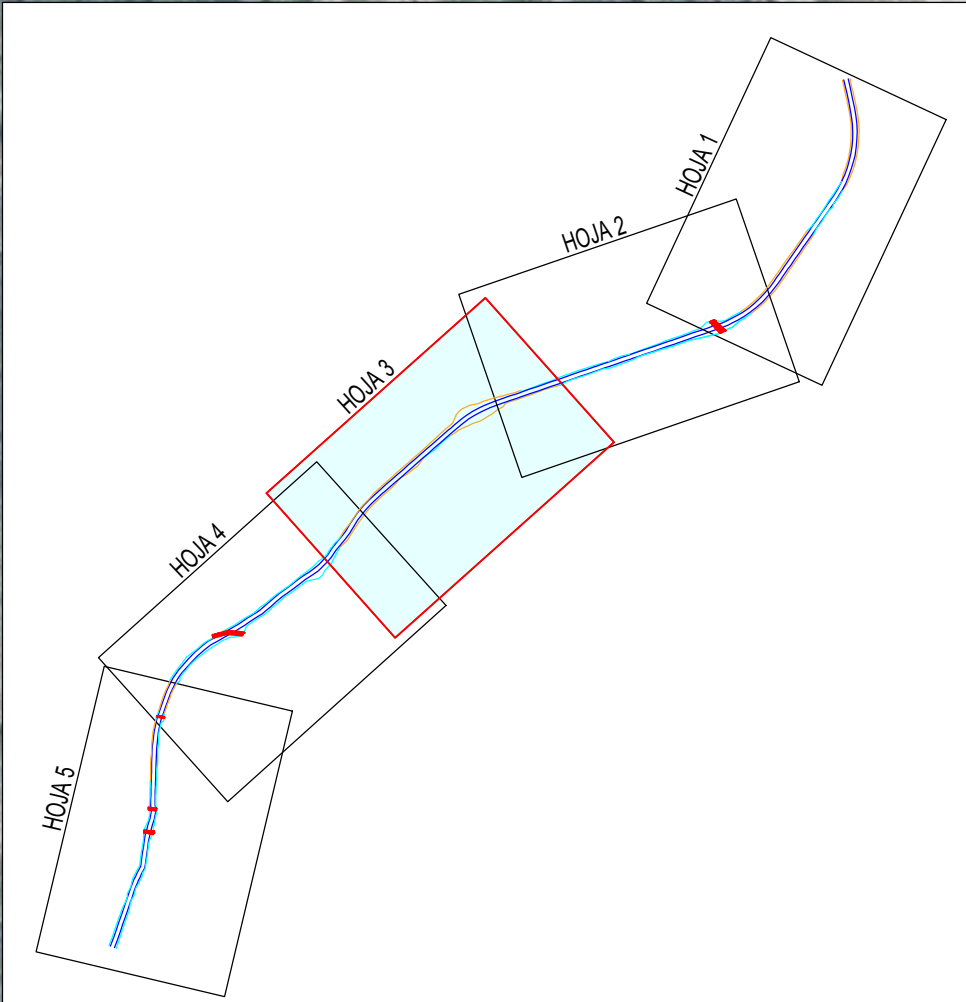
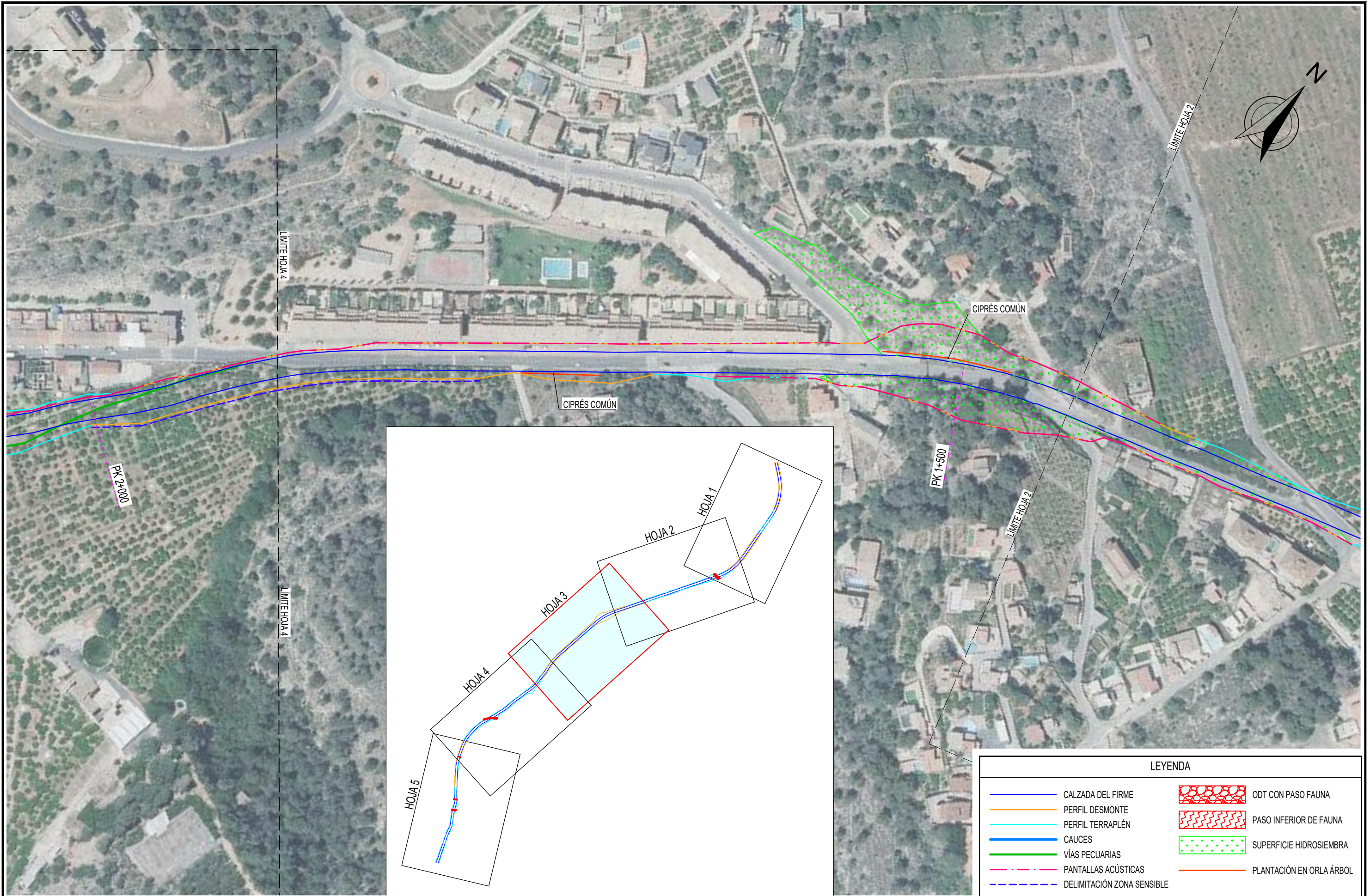
FECHA:
19/04/2019

Nº DE PLANO:
08
Nº DE HOJA:
03 de 03









LEYENDA			
	CALZADA DEL FIRME		ODT CON PASO FAUNA
	PERFIL DESMONTE		PASO INFERIOR DE FAUNA
	PERFIL TERRAPLÉN		SUPERFICIE HIDROSIEMBRA
	CAUCES		PLANTACIÓN EN ORLA ÁRBOL
	VÍAS PECUARIAS		
	PANTALLAS ACÚSTICAS		
	DELIMITACIÓN ZONA SENSIBLE		



UNIVERSITAT
POLITÈCNICA
DE VALÈNCIA

ESCUELA TÉCNICA SUPERIOR
DE INGENIEROS DE CAMINOS,
CANALES Y PUERTOS



AUTOR:
JOSE M^o MIOTA HERNÁNDEZ
TUTOR:
INMACULADA ROMERO GIL

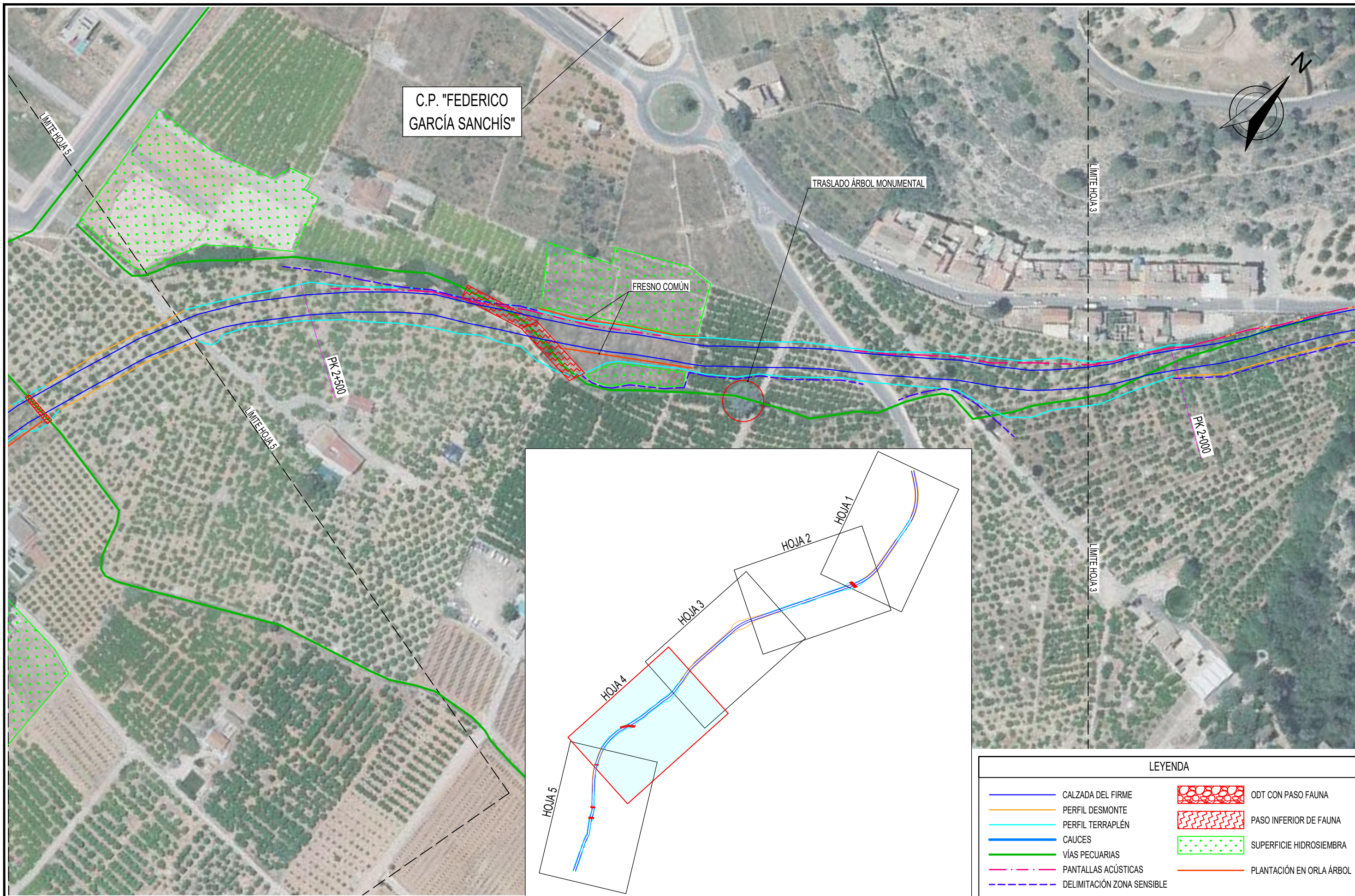
TÍTULO DEL PROYECTO:
ESTUDIO DE IMPACTO AMBIENTAL DE LA NUEVA
VARIANTE DE LA CARRETERA CV-510 EN EL T.M. DE
ALZIRA (VALENCIA)

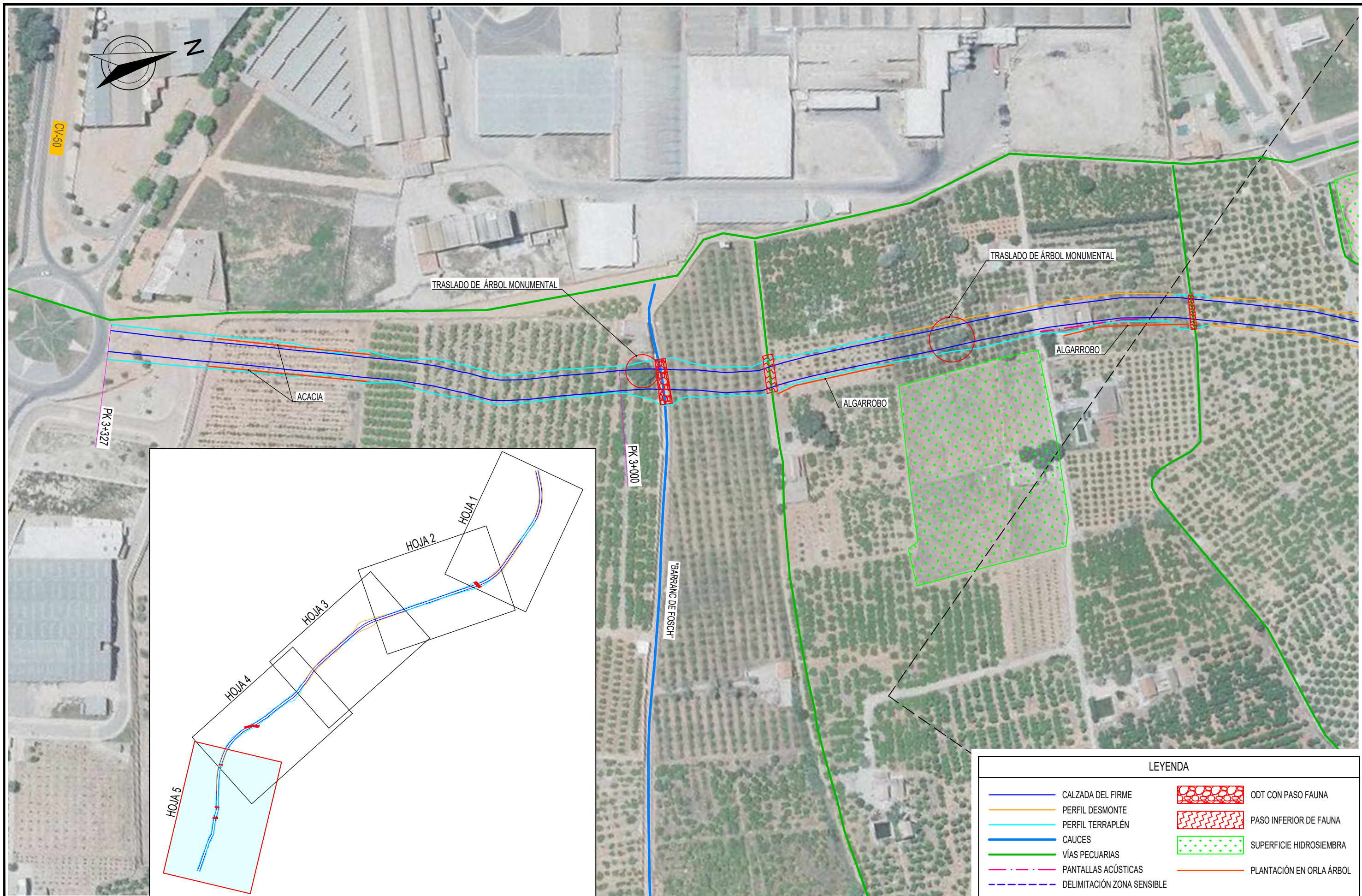
TÍTULO DEL PLANO:
ALTERNATIVA 1 ELEGIDA: MEDIDAS
CORRECTORAS Y COMPENSATORIAS

ESCALA:
1:2000
ESCALA GRÁFICA:
0 20 40

FECHA:
19/05/2019

Nº DE PLANO:
10
Nº DE HOJA:
03 de 05





LEYENDA	
	CALZADA DEL FIRME
	PERFIL DESMONTE
	PERFIL TERRAPLÉN
	CAUCES
	VÍAS PECUARIAS
	PANTALLAS ACÚSTICAS
	DELIMITACIÓN ZONA SENSIBLE
	ODT CON PASO FAUNA
	PASO INFERIOR DE FAUNA
	SUPERFICIE HIDROSIEMBRA
	PLANTACIÓN EN ORLA ÁRBOL