

CAPAROL ESPAÑA, S.L.

Passatge C, N° 37 Pol. Ind. A7
Llinars Park
08450, Llinars del Vallés (Barcelona)
Tel. +34 93 732 35 56
Fax. +34 93 732 35 54
caparol@caparol.es
www.caparol.es



CAPAROL

ESMALTES ACRÍLICOS AL AGUA



CAPAROL

UNA COMPAÑÍA DE:



DEUTSCHE
AMPHIBOLIN-WERKE
VON ROBERT MURJAHN

ASOCIADOS A:





CAPAROL



CAPAROL



ÍNDICE

Presentación de productos **2**

Capacryl Multi-Use **4**

Usos 4

Propiedades 4

Modo de empleo 5

Capacryl Aqua Classic **6**

Usos 6

Propiedades 6

Modo de empleo 7

Capacryl

Classic Multi-Use

Descripción

Imprimación antioxidante al agua para todo tipo de superficies.

Imprimación anticorrosiva y multiadherente basada en resina acrílica para todo tipo de superficies.

Protección contra la corrosión para hierro y acero . Para uso exterior e interior.



Capacryl

Aqua Classic

Descripción

Esmalte Satinado de alta calidad.

Esmalte satinado al agua basado en resinas acrílicas y de poliuretano, de excelente resistencia mecánica (roces, rayados, impactos) y química (productos de limpieza).

Capacryl Classic Multi-Use

Multi-Use



Propiedades

- Diluible en agua.
- Bajo olor.
- Fácil aplicación.
- Excelente adherencia.
- Protección efectiva contra la corrosión.

Una imprimación asombrosamente versátil

Usos

Imprimación adherente sobre pinturas viejas, barnices, madera cinc, cobre, PVC rígido y otros muchos soportes, tras la comprobación previa de su adherencia, especialmente indicada como imprimación anticorrosiva sobre el hierro y acero, antes de su posterior acabado con Capacryl Aqua PU.



Modo de empleo

Ámbito de aplicación: Con elevada resistencia química y mecánica. Rápido secado, bajo olor, excelente poder de relleno y una excelente adherencia sobre la mayor parte de superficies (hierro, acero, PVC, madera, etc...)

Preparación de superficie: El soporte debe estar limpio, firme, libre de óxido, seco y no debe presentar sustancias anti-adherentes. La humedad de la madera no debe superar el 13%.

Aplicación: Capacryl Classic Multi-Use puede aplicarse con brocha, rodillo o pistola. Temperatura mínima durante la aplicación y el secado: +8°C. Limpieza de herramientas: Tras su uso, con agua y jabón.

Secado: Seco al polvo después de 1 hora, repintable después de 5-6 horas, seco totalmente después de 24 horas.

Consumo: Aprox. 8-10m²/ ltr por capa.

Capacryl Aqua Classic

Gloss



Satin



Propiedades

- Diluible en agua
- Bajo olor, respetuoso con las personas y el medioambiente
- Fácil aplicación (semejante a los esmaltes sintéticos)
- Resistente al Blocking, eliminando este típico efecto pegajoso de los esmaltes acrílicos convencionales.
- Excelente resistencia al rayado y a los golpes
- Abrasión en húmedo conforme a DIN EN 13300: clase 1 (corresponde a la resistencia al roce conforme a DIN 53778
- Gran poder de relleno
- Alta cobertura y rendimiento
- Acabado perfectamente nivelado
- Resistente a los limpiadores y desinfectantes domésticos
- Rápido secado
- Tiempo abierto suficiente largo para esmaltar sin que se noten las típicas marcas de la brocha
- Adecuado para el pintado de juguetes infantiles conforme a DIN EN 71-3

Usos

Como capa de acabado, de gran calidad, sobre superficies de madera, así como sobre superficies de hierro, acero, cinc, cobre, galvanizado, aluminio y PVC rígido previamente imprimadas, para uso en exterior e interior. Por su absoluta ausencia de olor Capacryl Aqua PU Gloss® es idóneo para proteger y decorar zonas sensibles tales como guarderías, colegios, oficinas, restaurantes, hoteles y por supuesto hogares.



Modo de empleo

Ámbito de aplicación: Esmalte acrílico satinado, de gran calidad para capas intermedias y de acabado en superficies imprimadas de madera de dimensiones estables, meta y PVC rígido. No utilizar el blanco sobre radiadores.

Preparación de superficie: El soporte debe estar limpio, firme, libre de óxido, seco y no debe presentar sustancias anti-adherentes. La humedad de la madera no debe superar el 13%.

Aplicación: Capacryl Aqua Classic Satin puede aplicarse con brocha, rodillo o pistola. Aplicar 1-2 capas. Temperatura mínima durante la aplicación y el secado: +8°C. Limpieza de herramientas: Tras su uso, con agua y jabón.

Secado: Seco al polvo después de 1-2 horas, repintable después de 10-12 horas, seco totalmente después de 48 horas.

Consumo: Aprox. 8-10m²/ltr por capa.

No te conformes, consigue el color que deseas al instante



Las Pinturas Funcionales

CAPAROL COLOR GALLERY

COLECCION ESENCIA

COLECCION WEISS

Colores blancos y neutros

COLECCION CLASSIC

Colores saturados

CAPAROL COLOR GALLERY

SISTEMAS PARA MANTENER EL COMFORT TERMICO EN EL REDUCIDO CONSUMO DE ENERGIA

Sensibilizado por la necesidad de reducir el consumo de energía, el sistema de aislamiento térmico por el exterior CAPATECT System de Aislamiento Térmico por el exterior que garantiza un alto nivel de eficiencia energética, a la vez que ofrece un sistema seguro de la edificación.

El CAPATECT System garantiza un alto nivel de eficiencia energética, a la vez que ofrece un sistema seguro de la edificación.



CTE: CÓDIGO TÉCNICO DE LA EDIFICACIÓN. Documento de Aislamiento Térmico. Documento de aislamiento térmico para el exterior. Documento de aislamiento térmico para el exterior. Documento de aislamiento térmico para el exterior.

CAPATECT: SISTEMA DE AISLAMIENTO TÉRMICO POR EL EXTERIOR. Documento de aislamiento térmico para el exterior. Documento de aislamiento térmico para el exterior. Documento de aislamiento térmico para el exterior.



ESMALTES ACRÍLICOS AL AGUA

CAPAROL ESPAÑA, S.L.
Passatge C, Nº 37 Pol. Ind. A7
Llinars Park
08450, Llinars del Vallés (Barcelona)
Tel. +34 93 732 35 56
Fax. +34 93 732 35 54
caparol@caparol.es
www.caparol.es

UNA COMPAÑÍA DE:



**DEUTSCHE
AMPHIBOLIN-WERKE
VON ROBERT MURJAHN**

ASOCIADOS A:





CAPAROL



CAPAROL



ÍNDICE

Presentación de productos	2
Capacryl Multi-Use	4
Usos	4
Propiedades	4
Modo de empleo	5
Capacryl Aqua Classic	6
Usos	6
Propiedades	7
Modo de empleo	8



Capacryl

Descripción de los productos:

Classic Multi-Use

Imprimación anticorrosiva y multiadherente basada en resina acrílica para todo tipo de superficies.
Protección contra la corrosión para hierro y acero. Para uso exterior e interior.

Aqua Classic

Esmalte satinado al agua basado en resinas acrílicas y de poliuretano, de excelente resistencia mecánica (roces, rayados, impactos) y química (productos de limpieza).

Classic Multi-Use

Una imprimación asombrosamente versátil



Usos

Imprimación adherente sobre pinturas viejas, barnices, madera cinc, cobre, PVC rígido y otros muchos soportes, tras la comprobación previa de su adherencia, especialmente indicada como imprimación anticorrosiva sobre el hierro y acero, antes de su posterior acabado con Capacryl Aqua PU.

Propiedades

- Diluible en agua.
- Bajo olor.
- Fácil aplicación.
- Excelente adherencia.
- Protección efectiva contra la corrosión.

Modo de empleo

Ámbito de aplicación: Con elevada resistencia química y mecánica. Rápido secado, bajo olor, excelente poder de relleno y una excelente adherencia sobre la mayor parte de superficies (hierro, acero, PVC, madera, etc...)

Preparación de superficie: El soporte debe estar limpio, firme, libre de óxido, seco y no debe presentar sustancias anti-adherentes. La humedad de la madera no debe superar el 13%.

Aplicación: Capacryl Classic Multi-Use puede aplicarse con brocha, rodillo o pistola. Temperatura mínima durante la aplicación y el secado: +8°C. Limpieza de herramientas: Tras su uso, con agua y jabón.

Secado: Seco al polvo después de 1 hora, repintable después de 5-6 horas, seco totalmente después de 24 horas.

Consumo: Aprox. 8-10m²/ ltr por capa.

Evita el óxido y asegura una fijación permanente



Aqua Classic

Dos variantes de acabado, Satin o Gloss



Usos

Como capa de acabado, de gran calidad, sobre superficies de madera, así como sobre superficies de hierro, acero, cinc, cobre, galvanizado, aluminio y PVC rígido previamente imprimadas, para uso en exterior e

interior. Por su absoluta ausencia de olor Capacryl Aqua PU Gloss® es idóneo para proteger y decorar zonas sensibles tales como guarderías, colegios, oficinas, restaurantes, hoteles y por supuesto hogares.

Propiedades

- Diluible en agua
- Bajo olor, respetuoso con las personas y el medioambiente
- Fácil aplicación (semejante a los esmaltes sintéticos)
- Resistente al Blocking, eliminando este típico efecto pegajoso de los esmaltes acrílicos convencionales.
- Excelente resistencia al rayado y a los golpes
- Abrasión en húmedo conforme a DIN EN 13300: clase 1 (corresponde a la resistencia al roce conforme a DIN 53778)
- Gran poder de relleno
- Alta cubrición y rendimiento
- Acabado perfectamente nivelado
- Resistente a los limpiadores y desinfectantes domésticos
- Rápido secado
- Tiempo abierto suficiente largo para esmaltar sin que se noten las típicas marcas de la brocha
- Adecuado para el pintado de juguetes infantiles conforme a DIN EN 71-3



No te conformes, consigue el color que deseas al instante

Modo de empleo

Ámbito de aplicación: Esmalte acrílico satinado, de gran calidad para capas intermedias y de acabado en superficies imprimadas de madera de dimensiones estables, meta y PVC rígido. No utilizar el blanco sobre radiadores.

Preparación de superficie: El soporte debe estar limpio, firme, libre de óxido, seco y no debe presentar sustancias anti-adherentes. La humedad de la madera no debe superar el 13%.

Aplicación: Capacryl Aqua

Classic Satin puede aplicarse con brocha, rodillo o pistola. Aplicar 1-2 capas. Temperatura mínima durante la aplicación y el secado: +8°C. Limpieza de herramientas: Tras su uso, con agua y jabón.

Secado: Seco al polvo después de 1-2 horas, repintable después de 10-12 horas, seco totalmente después de 48 horas.

Consumo: Aprox. 8-10m²/lتر por capa.



CAPAROL ESPAÑA, S.L.
Passatge C, N° 37 Pol. Ind. A7
Llinars Park
08450, Llinars del Vallés (Barcelona)
Tel. +34 93 732 35 56
Fax. +34 93 732 35 54
caparol@caparol.es
www.caparol.es

UNA COMPAÑÍA DE:
 **DAW** DEUTSCHE
AMPHIBOLIN-WERKE
VON ROBERT MURJAHN
ASOCIADOS A:
 **ANFAPA**  **ASEFAPI**

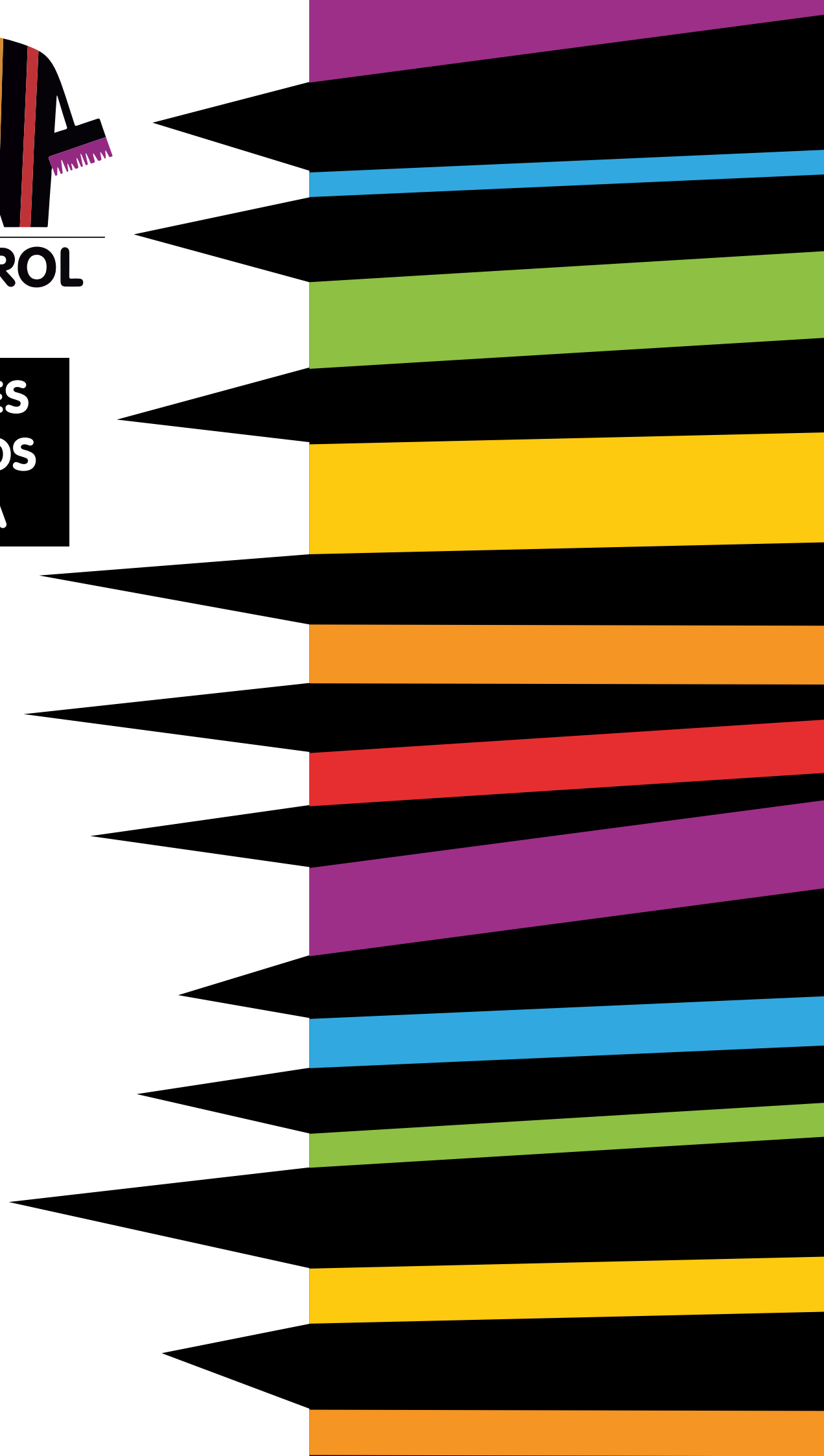


CAPAROL

**ESMALTES
ACRÍLICOS
AL AGUA**



CAPAROL





CAPAROL



CAPAROL

ÍNDICE

Presentación de productos	2
Capacryl Multi-Use	4
Usos	4
Propiedades	5
Modo de empleo	5
Capacryl Aqua Classic	6
Usos	7
Propiedades	7
Modo de empleo	8

Descripción:

Classic Multi- Use

Imprimación anticorrosiva y multiadherente basada en resina acrílica para todo tipo de superficies.
Protección contra la corrosión para hierro y acero. Para uso exterior e interior.



Esmalte satinado al agua basado en resinas acrílicas y de poliuretano, de excelente resistencia mecánica (roces, rayados, impactos) y química (productos de limpieza).

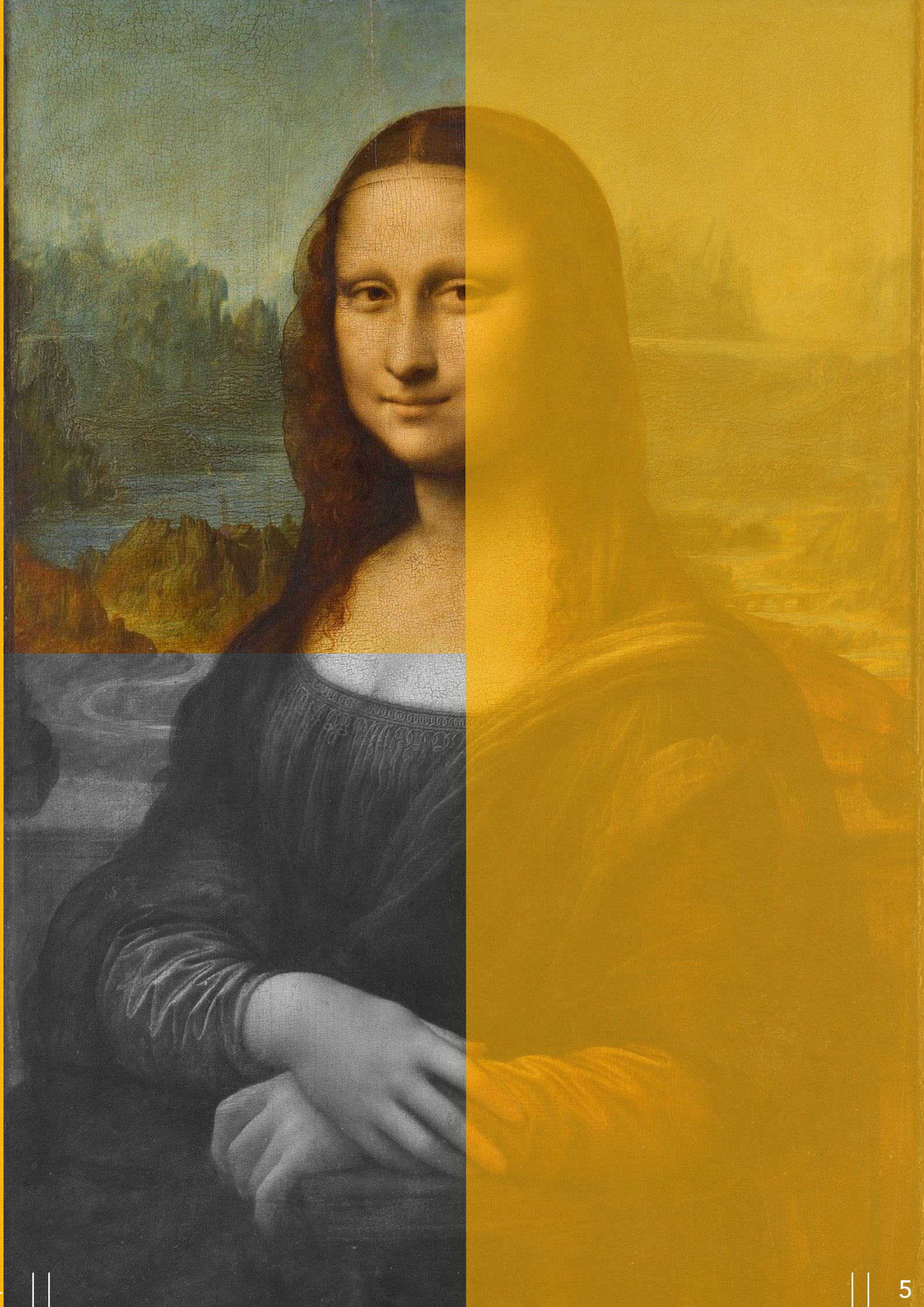
Aqua Classic

CLASSIC MULTI- USE

UNA IMPRIMACIÓN
ASOMBROSAMENTE
VERSÁTIL

Usos

Imprimación adherente sobre pinturas viejas, barnices, madera cinc, cobre, PVC rígido y otros muchos soportes, tras la comprobación previa de su adherencia, especialmente indicada como imprimación anticorrosiva sobre el hierro y acero, antes de su posterior acabado con Capacryl Aqua PU.



Propiedades

- Diluible en agua.
- Bajo olor.
- Fácil aplicación.
- Excelente adherencia.
- Protección efectiva contra la corrosión.

Modo de empleo

Ámbito de aplicación: Con elevada resistencia química y mecánica. Rápido secado, bajo olor, excelente poder de relleno y una excelente adherencia sobre la mayor parte de superficies (hierro, acero, PVC, madera, etc...)

Preparación de superficie: El soporte debe estar limpio, firme, libre de óxido, seco y no debe presentar sustancias anti-adherentes. La humedad de la madera no debe superar el 13%.

Aplicación: Capacryl Classic Multi-Use puede aplicarse con brocha, rodillo o pistola. Temperatura mínima durante la aplicación y el secado: +8°C. Limpieza de herramientas: Tras su uso, con agua y jabón.

Secado: Seco al polvo después de 1 hora, repintable después de 5-6 horas, seco totalmente después de 24 horas.

Consumo: Aprox. 8-10m²/ ltr por capa.

AQUA CLASSIC

DOS VARIANTES DE ACABADO, SATIN O GLOSS



No te conformes,
consigue el color
que deseas al
instante

Usos

Como capa de acabado, de gran calidad, sobre superficies de madera, así como sobre superficies de hierro, acero, cinc, cobre, galvanizado, aluminio y PVC rígido previamente imprimadas, para uso en exterior e interior. Por su absoluta ausencia de olor Capacryl Aqua PU Gloss® es idóneo para proteger y decorar zonas sensibles tales como guarderías, colegios, oficinas, restaurantes, hoteles y por supuesto hogares.

Propiedades

- Diluible en agua
- Bajo olor, respetuoso con las personas y el medioambiente
- Fácil aplicación (semejante a los esmaltes sintéticos)
- Resistente al Blocking, eliminando este típico efecto pegajoso de los esmaltes acrílicos convencionales.
- Excelente resistencia al rayado y a los golpes
- Abrasión en húmedo conforme a DIN EN 13300: clase 1 (corresponde a la resistencia al roce conforme a DIN 53778)
- Gran poder de relleno
- Alta cubrición y rendimiento
- Acabado perfectamente nivelado
- Resistente a los limpiadores y desinfectantes domésticos
- Rápido secado
- Tiempo abierto suficiente largo para esmaltar sin que se noten las típicas marcas de la brocha
- Adecuado para el pintado de juguetes infantiles conforme a DIN EN 71-3

AQUA CLASSIC

Modo de empleo

Ámbito de aplicación: Esmalte acrílico satinado, de gran calidad para capas intermedias y de acabado en superficies imprimadas de madera de dimensiones estables, meta y PVC rígido. No utilizar el blanco sobre radiadores.

Preparación de superficie: El soporte debe estar limpio, firme, libre de óxido, seco y no debe presentar sustancias anti-adherentes. La humedad de la madera no debe superar el 13%.

Aplicación: Capacryl Aqua Classic Satin puede aplicarse con brocha, rodillo o pistola. Aplicar 1-2 capas. Temperatura mínima durante la aplicación y el secado: +8°C. Limpieza de herramientas: Tras su uso, con agua y jabón.

Secado: Seco al polvo después de 1-2 horas, repintable después de 10-12 horas, seco totalmente después de 48 horas.

Consumo: Aprox. 8-10m²/ltr por capa.