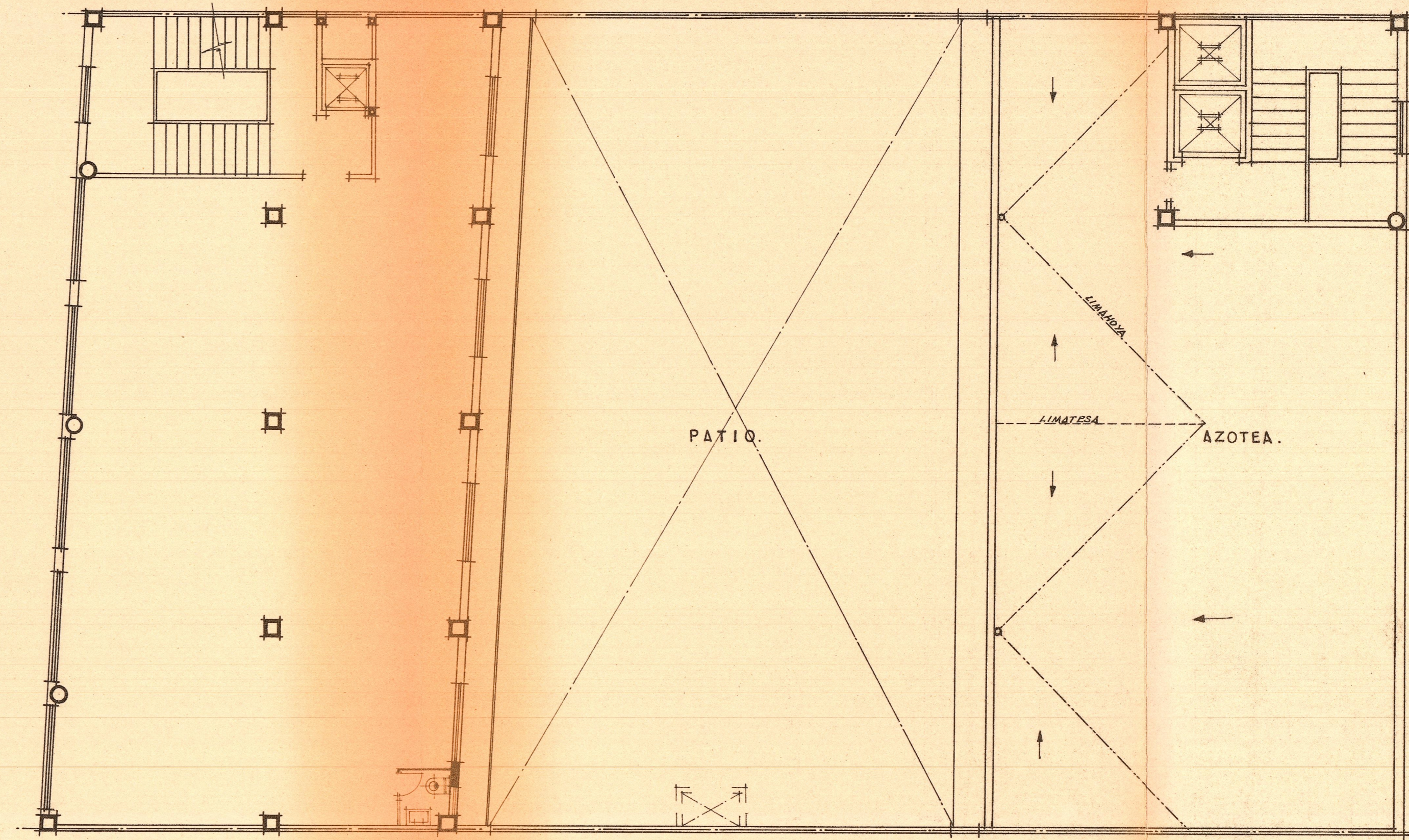


PISOS 2º y 3º



PISO - 4º

EDIFICIO CON FACHADAS A CALLES JESUS Y CERVANTES. MODIFICACION del PROYECTO. PROPIETARIO: D. JOSE GIL ADAN.	4
<i>pisos 2º, 3º y 4º.</i>	
VALENCIA - SEPT. - 1963	ESCALA = 1:100

LOS ARQUITECTOS:

*[Handwritten signatures]*  
 Emilio Riera

COLEGIO OFICIAL DE ARQUITECTOS DE LA ZONA DE VALENCIA  
 VISADO EN 24 FEB 1966  
 EL SECRETARIO

*[Handwritten signature]*