

**Fecha: 17 de febrero de 2011**

### PERSONAL EN OBRA

**Constructora:** encargado de obra y jefe de obra

**Electricidad:** 2 operarios

**Fontanería:** 5 operarios

**Ventilación:** 2 operarios

**Tabiquería:** 10 operarios

**Pintura:** 1 operario

**Subcontrata:** 13 operarios

**Impermeabilización:** 2 operarios

### ACTIVIDADES / LOCALIZACIÓN

- Trabajos de instalación eléctrica en planta 3ª, en las viviendas G, H e I.
- Trabajos de instalación de fontanería en planta 2ª, en la vivienda H.
- Trabajos de instalación solar en las viviendas A y B.
- Trabajos de instalación de ventilación en vestíbulos de sótano 1º.
- Fijación de perfiles metálicos de tabiquería en la planta 5ª, en las viviendas A, B, C y D.
- Tabiquería de paneles de yeso laminado en planta 1ª, en la vivienda D.
- Ejecución de tabiquería caravista de tabiques medianeros de las terrazas en las plantas 6ª y 7ª.
- Colocación de lámina contra vapor asfáltica en la cubierta (fotografía).

### TIPO DE CONTROL REALIZADO SOBRE LAS ACTIVIDADES

En todas las actividades se ha llevado a cabo un control visual.

## DOCUMENTACIÓN FOTOGRÁFICA

**Fotografía 1:** Colocación de lámina contra vapor en cubierta general B



**Fotografía 2:** Fijación de perfiles metálicos en 5ª planta, vivienda A.



**Fecha: 18 de febrero de 2011**

### PERSONAL EN OBRA

**Constructora:** encargado de obra y jefe de obra

**Electricidad:** 2 operarios

**Fontanería:** 5 operarios

**Ventilación:** 2 operarios

**Tabiquería:** 10 operarios

**Pintura:** 1 operario

**Subcontrata:** 13 operarios

**Impermeabilización:** 2 operarios

### ACTIVIDADES / LOCALIZACIÓN

- Tabiquería de paneles de yeso (1ª cara) en la planta 5ª, en las viviendas A, B C, D y E.
- Tabiquería de paneles de yeso (2ª cara) en la planta 1ª.
- Trabajos de instalación de fontanería en la planta 2ª.
- Trabajos de instalación de electricidad en la planta 3ª, en las viviendas G, H e I.
- Trabajos de instalación de ventilación en vestíbulos del sótano 1º.
- Colocación de placas aislantes en la planta cubierta, zona 2 (fotografía).
- Ejecución de tabiquería caravista de tabiques medianeros de las terrazas en las plantas 6ª y 7ª.

### TIPO DE CONTROL REALIZADO SOBRE LAS ACTIVIDADES

En todas las actividades se ha llevado a cabo un control visual.

## DOCUMENTACIÓN FOTOGRÁFICA

**Fotografía 1:** Colocación de placas aislantes de poliestireno extruido en cubierta zona2



**Fecha: 21 de febrero de 2011**

### PERSONAL EN OBRA

**Vannir:** encargado de obra y jefe de obra

**Electricidad:** 3 operarios

**Fontanería:** 4 operarios

**Ventilación:** 3 operarios

**Tabiquería:** 9 operarios

**Subcontrata:** 16 operarios

**Impermeabilización:** 2 operarios

**Climatización:** 2 operarios

### ACTIVIDADES / LOCALIZACIÓN

- Tabiquería de paneles de yeso (2ª cara) en la planta 1ª, en la vivienda I.
- Tabiquería de paneles de yeso (1ª cara) en la planta 5ª.
- Instalación de fontanería y energía solar en las plantas 1ª y 2ª.
- Trabajos de instalación eléctrica en la planta 2ª (terminación), y en la planta 3ª, en las viviendas E, F, G, H e I.
- Vertido de hormigón celular en la planta cubierta, en la zona 2 (fotografía).
- Vertido de mortero autonivelante en viviendas de la planta 7ª, zona 2 (fotografía).
- Ejecución de muros caravista divisorios de las terrazas en la planta 6ª.

### TIPO DE CONTROL REALIZADO SOBRE LAS ACTIVIDADES

En todas las actividades se ha llevado a cabo un control visual.

## DOCUMENTACIÓN FOTOGRÁFICA

**Fotografía 1:** Vertido de hormigón celular para formación de pendientes en cubierta B.



**Fotografía 2:** Vertido de mortero autonivelante en viviendas en pl.7ª, zona 2.





**Fecha: 22 de febrero de 2011**

### PERSONAL EN OBRA

**Constructora:** encargado de obra y jefe de obra

**Electricidad:** 3 operarios

**Fontanería:** 4 operarios

**Ventilación:** 3 operarios

**Tabiquería:** 9 operarios

**Subcontrata:** 16 operarios

**Impermeabilización:** 2 operarios

**Climatización:** 2 operarios

### ACTIVIDADES / LOCALIZACIÓN

- Tabiquería de paneles de yeso (1ª cara) y precercos en la planta 5ª, en todas las viviendas de dicha planta.
- Instalación de fontanería y energía solar en las plantas 1ª y 2ª.
- Trabajos de instalación eléctrica en la planta 3ª.
- Instalación de bajantes y colectores en la planta baja (fotografía).
- Rotulado del logotipo de la empresa "Ferrobús" en la fachada medianera, en la zona 2 (fotografía).
- Ejecución de muros caravista divisorios de las terrazas en la planta 6ª.

### TIPO DE CONTROL REALIZADO SOBRE LAS ACTIVIDADES

En todas las actividades se ha llevado a cabo un control visual.

## DOCUMENTACIÓN FOTOGRÁFICA

**Fotografía 1:** Trabajos de instalación de colectores en planta baja.



**Fotografía 2:** Rotulado de logotipo de empresa Promotora “Ferrobús” en medianera, fachada Sur.



**Fotografía 3:** Colocación de precercos en viviendas de planta 5ª.



### OBSERVACIONES/ÓRDENES DE DIRECCIÓN FACULTATIVA

Obra:		Fecha
68 viviendas en régimen mixto, locales comerciales y aparcamiento		22 de febrero del 2011.
C/San Antonio, Mislata. Valencia		
Presentes:	JOSE SOMOVILLA VICENTE	Director ejecutor de la obra
	MIQUEL GÓMEZ	Jefe de obra
	MIGUEL ANGEL MONSALVE	Encargado de obra

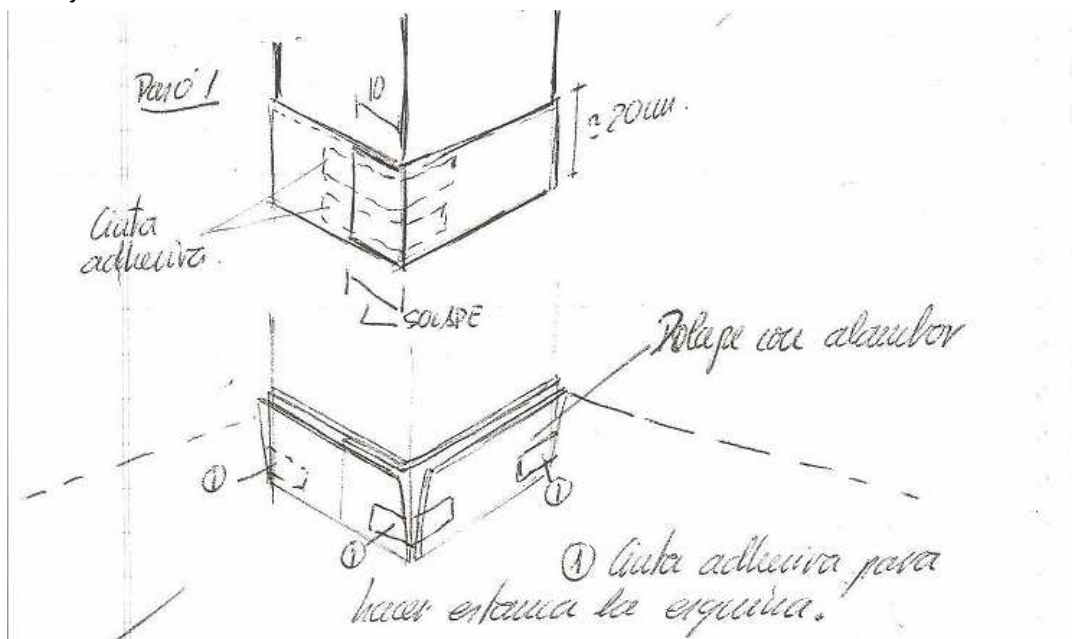
ACTIVIDAD: **COLOCACIÓN LÁMINA ANTIIMPACTO EN VIVIENDAS.**

ÓRDENES / INSTRUCCIONES DICTADAS:

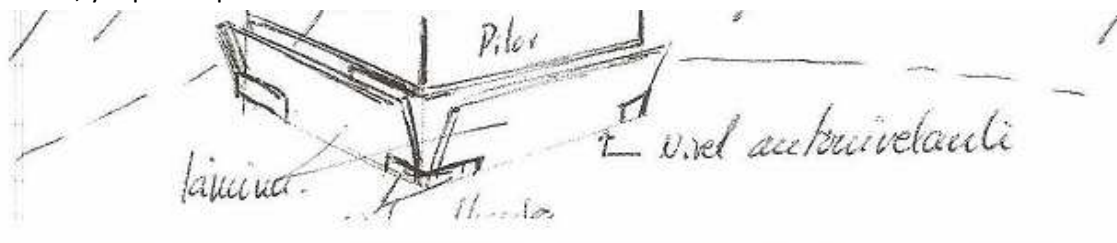
Para la colocación de la lámina antiimpacto se deberán tomar las siguientes precauciones:

1- Encuentros con pilares.

Se forrará el pilar con la lámina de modo que alcance una altura de 20 cm aproximadamente, solapando con éste posteriormente la lámina que se coloque sobre el forjado.



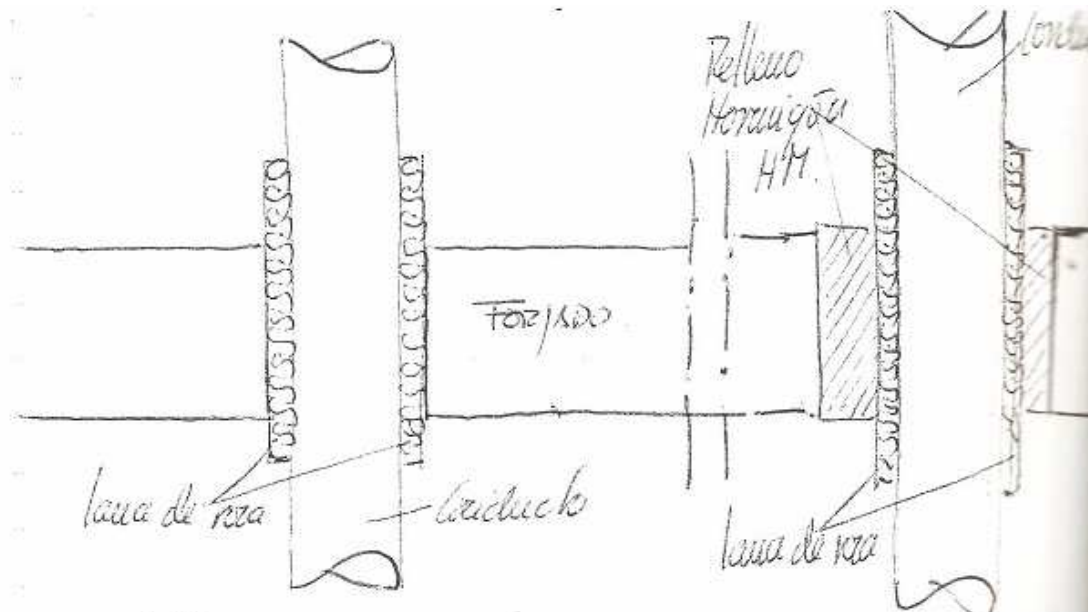
Una vez vertido el mortero autonivelante no es necesario cortar el sobrante de la lámina, ya que los pilares van todos forrados con Knauff.



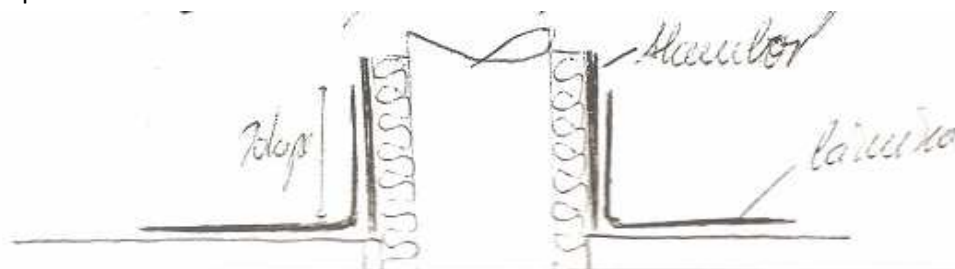
2- Encuentros con instalaciones verticales: ventilaciones, bajantes, etc.

En primer lugar deberán independizarse todos los conductos tanto de ventilación como de evacuación a su paso por los forjados, de manera que se permita el movimiento de dilatación y contracción de los mismo. Para ello, y antes de macizar el hueco sobrante, se forrarán con lana de

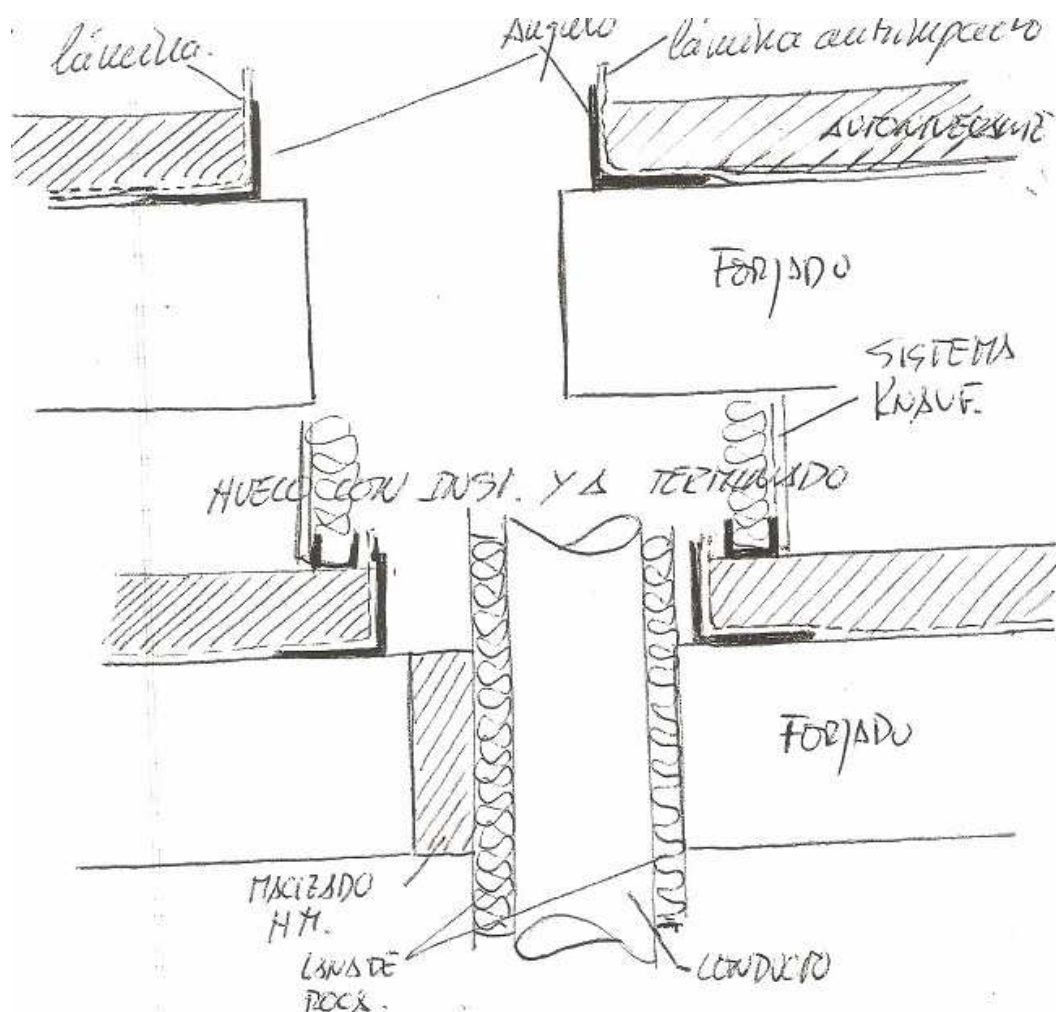
roca.



- a. Si el conducto está ya instalado cuando se proceda a la colocación de la lámina se actuará de manera similar a la indicada en el caso de pilares, es decir alambor más solape.

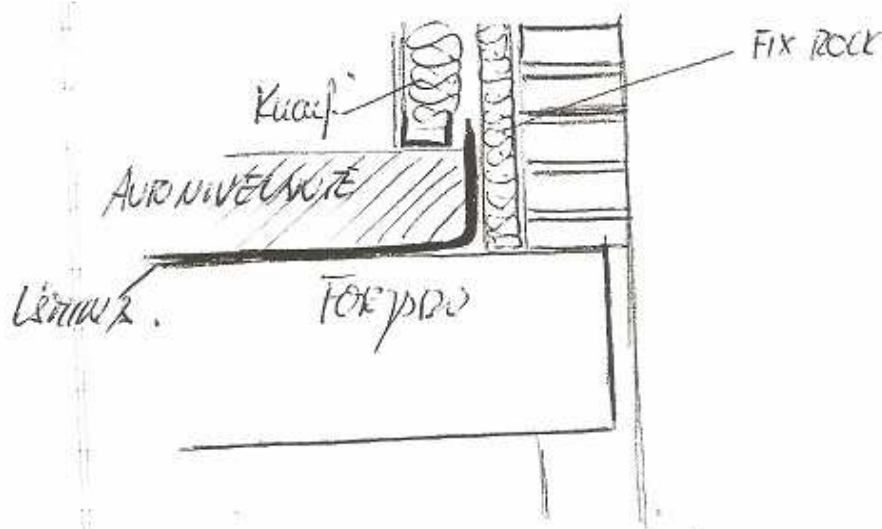


- b. Si es conducto no está instalado se colocará en el perímetro del hueco la cantonera de cartón utilizada en medianeras, teniendo la precaución de haber replanteado el futuro falseo del hueco de instalaciones, para que éste, a la hora de ejecutarlo, recaiga sobre el mortero autonivelante.

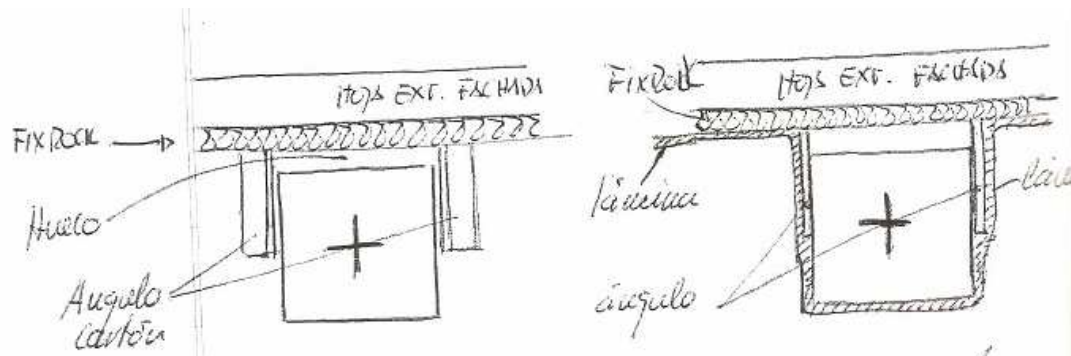


3- Encuentro con hoja exterior de fachada.

Se realizará también un alambor en todo el perímetro, independientemente de la existencia de la placa de lana de roca que ya lleva adherida interiormente la hoja exterior de la fachada (sistema FixRock).



Deberá tenerse especial precaución en las zonas huecas que queden en algunos puntos entre pilares y la hoja exterior de fachada. En estos puntos se colocará de nuevo el ángulo de cartón para evitar que el autonivelante colmate estos huecos.



De manera general e independientemente de los puntos tratados anteriormente como conflictivos a la hora de colocar correctamente la lámina antiimpacto, deberá tenerse especial cuidado en que en ningún caso puede estar en contacto el mortero autonivelante con ningún elemento ni estructural ni de cerramiento ni instalación. Se trata de realizar un "recipiente" estanco, evitando pérdidas de lechada que pudieran estar en contacto con otros materiales distintos de la lámina.

**Fecha: 23 de febrero de 2011**

### PERSONAL EN OBRA

**Constructora:** encargado de obra y jefe de obra

**Electricidad:** 3 operarios

**Fontanería:** 4 operarios

**Ventilación:** 3 operarios

**Tabiquería:** 9 operarios

**Subcontrata:** 16 operarios

**Impermeabilización:** 2 operarios

**Climatización:** 2 operarios

### ACTIVIDADES / LOCALIZACIÓN

- Tabiquería de paneles de yeso (2ª cara) en la planta 1.
- Tabiquería de paneles de yeso (1ª cara) en la planta 5ª, en las viviendas A, B, C, D, E, F, G, H, I, L y K.
- Instalación de fontanería y energía solar en la planta 2ª.
- Trabajos de instalación de agua fría en la 2ª planta y comienzo en la 3ª planta.
- Trabajos de instalación eléctrica en la 3ª planta (fotografía).
- Trabajos de instalación de ventilación en trasteros de la planta sótano 2.
- Ejecución de muros caravista divisorios de las terrazas en la planta 7ª (fotografía).

## TIPO DE CONTROL REALIZADO SOBRE LAS ACTIVIDADES

En todas las actividades se ha llevado a cabo un control visual.

## DOCUMENTACIÓN FOTOGRÁFICA

**Fotografía 1:** Trabajos de instalación eléctrica en planta 3ª.



**Fotografía 2:** Ejecución de tabiques divisorios caravista en terrazas de planta 7ª.



**Fecha: 24 de febrero de 2011**

### PERSONAL EN OBRA

**Constructora:** encargado de obra y jefe de obra

**Electricidad:** 3 operarios

**Fontanería:** 4 operarios

**Ventilación:** 3 operarios

**Tabiquería:** 9 operarios

**Subcontrata:** 16 operarios

**Impermeabilización:** 2 operarios

**Climatización:** 2 operarios

### ACTIVIDADES / LOCALIZACIÓN

- Tabiquería de paneles de yeso (1ª cara) en la planta 6ª.
- Tabiquería de paneles de yeso (2ª cara) en la planta 2ª, en las viviendas F y G.
- Tabiquería de paneles de yeso (2ª cara) en la planta 1ª, en la vivienda F.
- Instalación de fontanería y energía solar en la planta 2ª.
- Trabajos de instalación de fontanería en la 3ª planta, en la vivienda K.
- Trabajos de instalación eléctrica en la planta 4ª.
- Vertido de capa de mortero en la planta cubierta, zona 1 (fotografía).

- Ejecución de muros caravista divisorios de las terrazas en la planta 7ª (fotografía).

## TIPO DE CONTROL REALIZADO SOBRE LAS ACTIVIDADES

En todas las actividades se ha llevado a cabo un control visual.

## DOCUMENTACIÓN FOTOGRÁFICA

**Fotografía 1:** Ejecución de muros caravista divisorios en terrazas en planta 7ª.



**Fotografía 2:** Vertido de capa de mortero en cubierta, zona 1.



**OBSERVACIONES/ÓRDENES DE DIRECCIÓN FACULTATIVA**

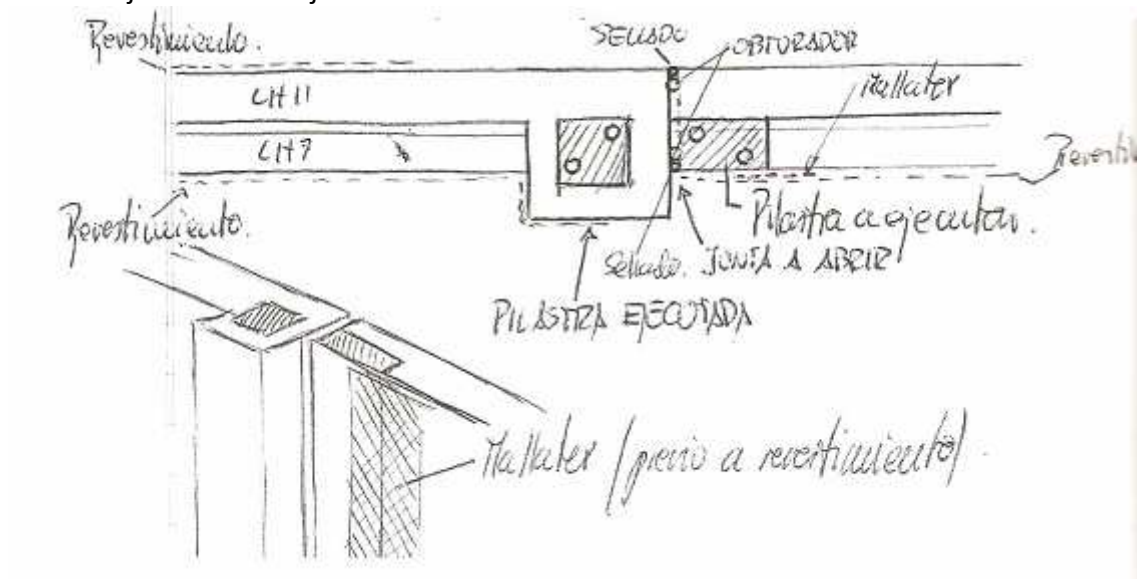
<u>Obra:</u>		<u>Fecha</u>
68 viviendas en régimen mixto, locales comerciales y aparcamiento		24 de febrero del 2011.
C/San Antonio, Mislata. Valencia		
<b>Presentes:</b>	JOSE SOMOVILLA VICENTE	Director ejecutor de la obra
	MIQUEL GÓMEZ	Jefe de obra
	MIGUEL ÁNGEL MONSALVE	Encargado de obra
	ENRIQUE CALVET	Director de obra

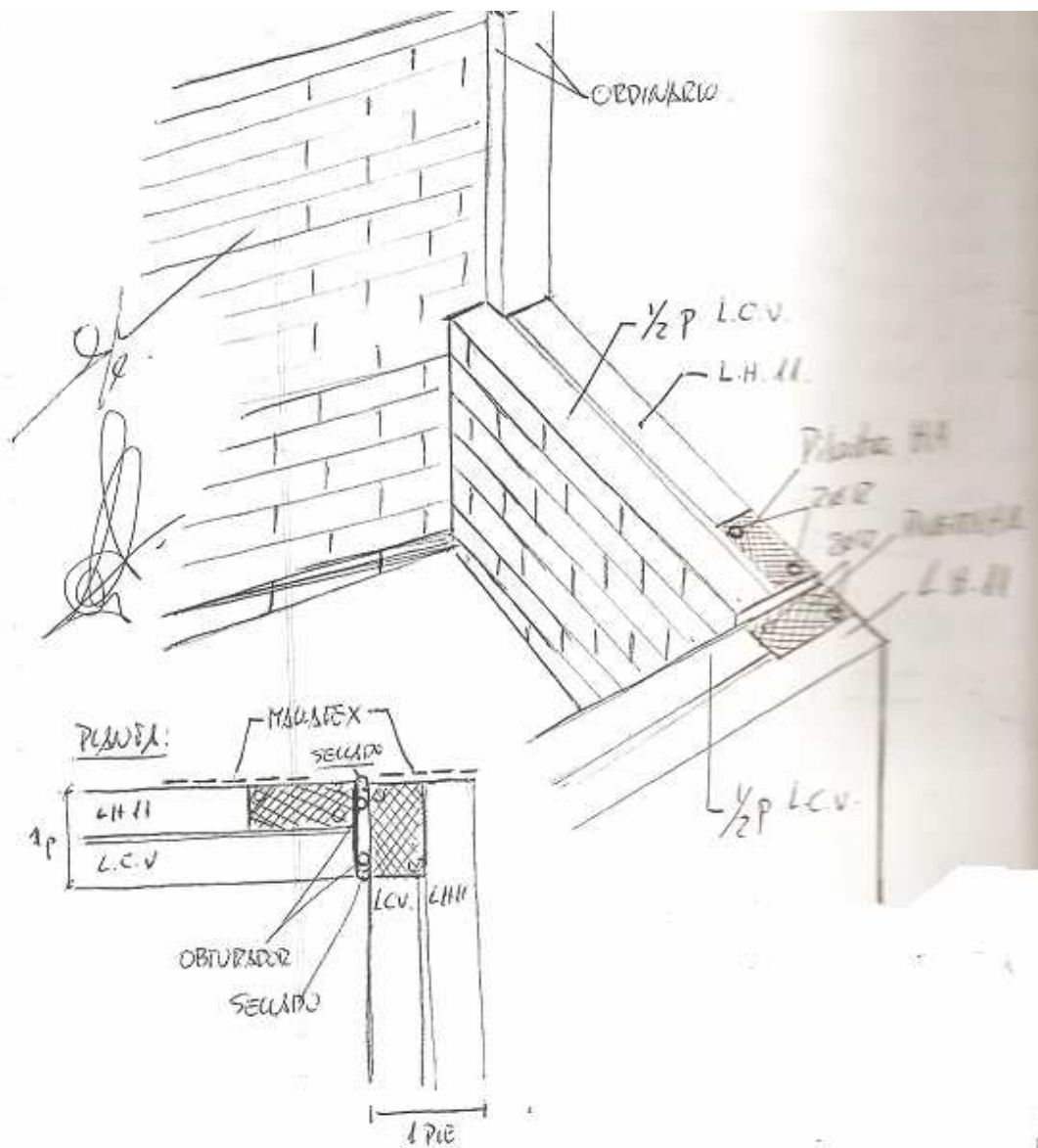
**ACTIVIDAD: DISPOSICIÓN DE JUNTAS DE DILATACIÓN EN ANTEPECHOS DE CUBIERTA.**

**ÓRDENES / INSTRUCCIONES DICTADAS:**

Revisada la ejecución de los antepechos de cubierta vemos que únicamente se ha realizado la junta estructural en ellos, siendo insuficiente solo esta junta para evitar fisuras del mismo a consecuencia de dilataciones y contracciones.

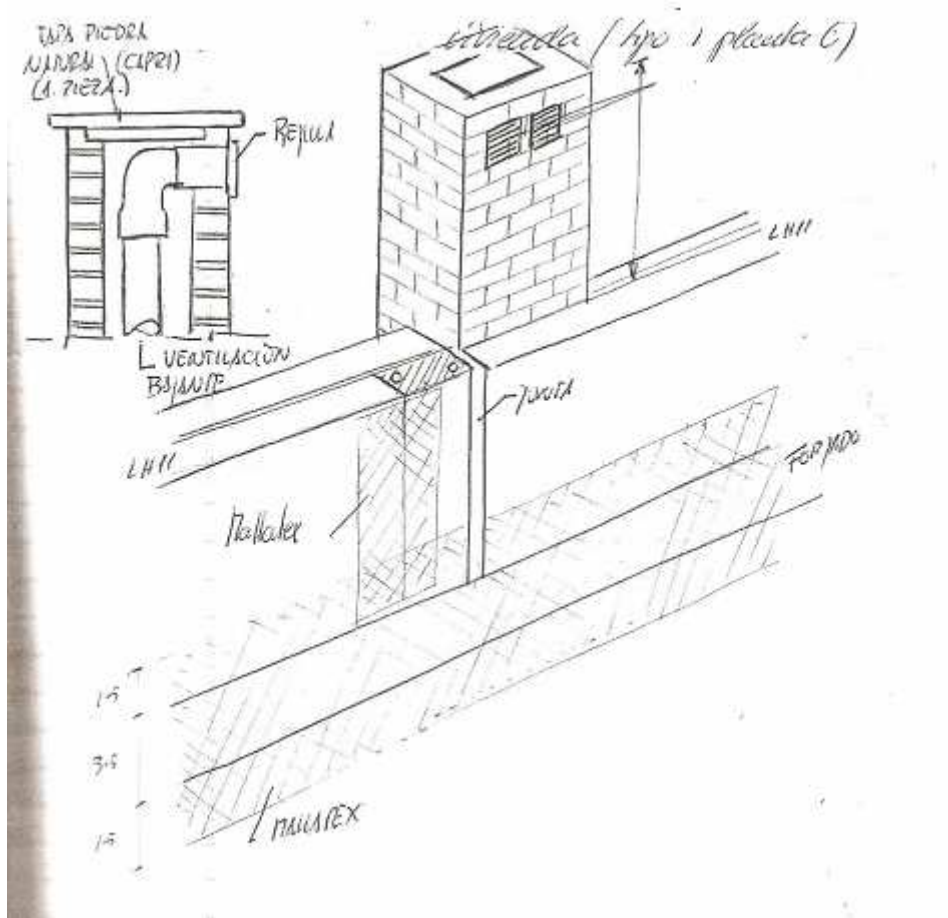
Deberá ejecutarse una junta de dilatación en los mismos cada 9 m como máximo.





Deberá prestarse especial atención a los siguientes puntos:

1. La junta debe estar perfectamente limpia de restos de mortero, hormigón, cascotes, etc.
2. Colocación de mallatex en la unión de la pilastra con el ladrillo hueco de 11 cm.
3. Sellado, una vez comprobado que la junta está perfectamente limpia se procederá a la colocación de un obturador y posterior sellado con masilla de poliuretano para juntas estructurales, tipo sikaflex o similar.



**ACTIVIDAD: ARMARIOS EMPOTRADOS.**



**Fecha: 25 de febrero de 2011**

### PERSONAL EN OBRA

**Constructora:** encargado de obra y jefe de obra

**Electricidad:** 3 operarios

**Fontanería:** 4 operarios

**Ventilación:** 3 operarios

**Tabiquería:** 9 operarios

**Subcontrata:** 16 operarios

**Impermeabilización:** 2 operarios

**Climatización:** 2 operarios

### ACTIVIDADES / LOCALIZACIÓN

- Tabiquería de paneles de yeso (1ª cara) en la planta 6ª.
- Tabiquería de paneles de yeso (2ª cara) en las plantas 1ª y 2ª.
- Instalación de fontanería y energía solar en la planta 2ª.
- Trabajos de instalación de ACS en la planta 3ª.
- Trabajos de instalación eléctrica en la planta 4ª, en las viviendas H, I, K y L.
- Comienzo de trabajos de revestimiento de yeso en la planta 1ª, en las viviendas C y E.
- Instalación de ventilación en planta sótano, trasteros (fotografía).

### TIPO DE CONTROL REALIZADO SOBRE LAS ACTIVIDADES

En todas las actividades se ha llevado a cabo un control visual.

### DOCUMENTACIÓN FOTOGRÁFICA

**Fotografía 1:** Instalación de ventilación forzada en planta sótano, en zona trasteros.



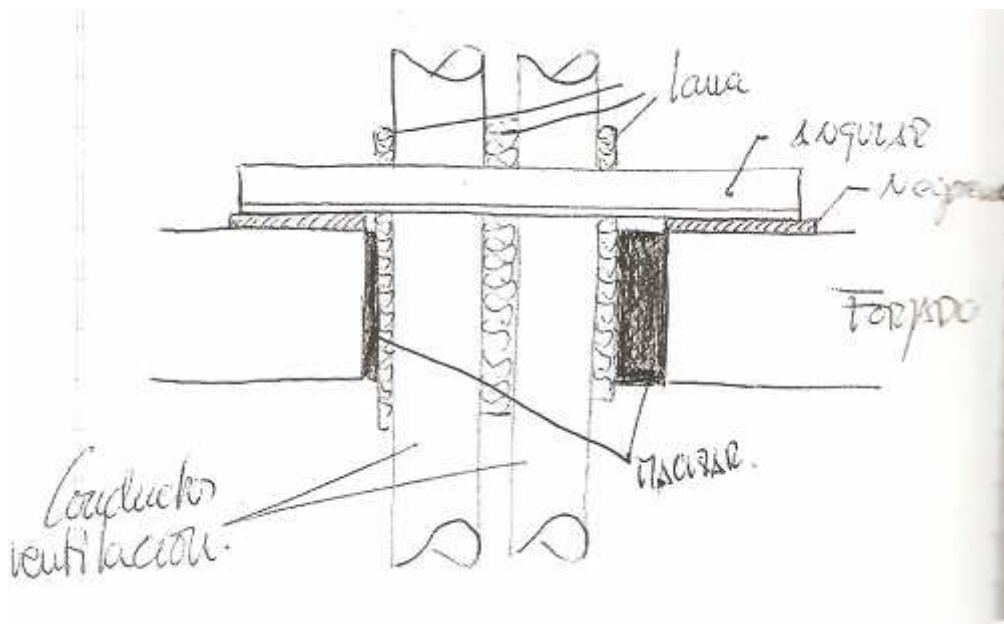
### OBSERVACIONES/ÓRDENES DE DIRECCIÓN FACULTATIVA

Obra:		Fecha
68 viviendas en régimen mixto, locales comerciales y aparcamiento		25 de febrero del 2011.
C/San Antonio, Mislata. Valencia		
Presentes:	JOSE SOMOVILLA VICENTE	Director ejecutor de la obra
	MIGUEL ÁNGEL BAÑOS	Empresa Constructora
	MIQUEL GÓMEZ	Jefe de obra
	MIGUEL ÁNGEL MONSALVE	Encargado de obra

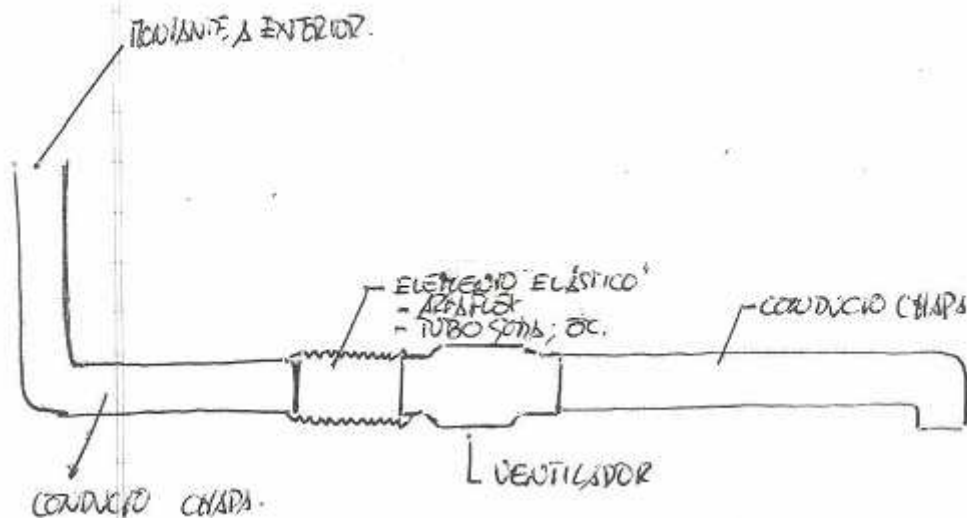
#### ACTIVIDAD: **CONDUCTOS DE VENTILACIÓN EN TRASTEROS.**

##### ÓRDENES / INSTRUCCIONES DICTADAS:

Se detecta que la salida de los tubos de ventilación de los trasteros en planta baja están anclados a angulares de acero galvanizado los cuales están apoyados directamente sobre el forjado. Deberán colocarse piezas de neopreno entre estos angulares y el forjado, de manera que se evite la transmisión por vibración a éste.



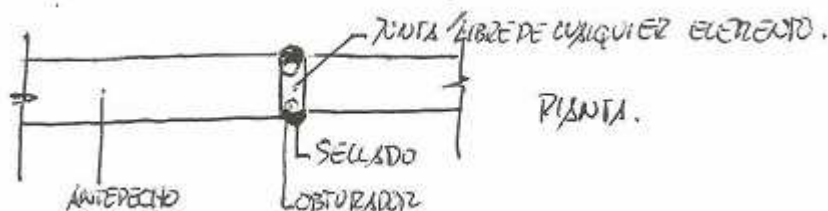
Se colocará un elemento elástico de manera que absorba la posible transmisión de vibraciones del ventilador al conducto en los pasillos de trasteros.



**ACTIVIDAD: JUNTAS DE ANTEPECHO EN CUBIERTA.**

**ÓRDENES / INSTRUCCIONES DICTADAS:**

Se tendrá especial cuidado en la ejecución de las juntas realizadas en los antepechos, de manera que antes de sellarlas deberán cerciorarse de la total limpieza de la misma, de restos de mortero, cascotes, etc. que pudieran impedir el perfecto movimiento de dilatación y/o contracción del antepecho.



En caso de haberse utilizado poliestireno expandido "porex" para la ejecución de la junta, éste se quitará o quemará para liberar la misma.