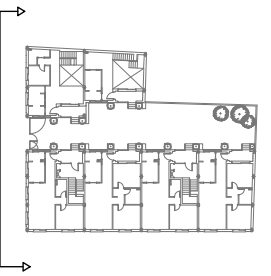
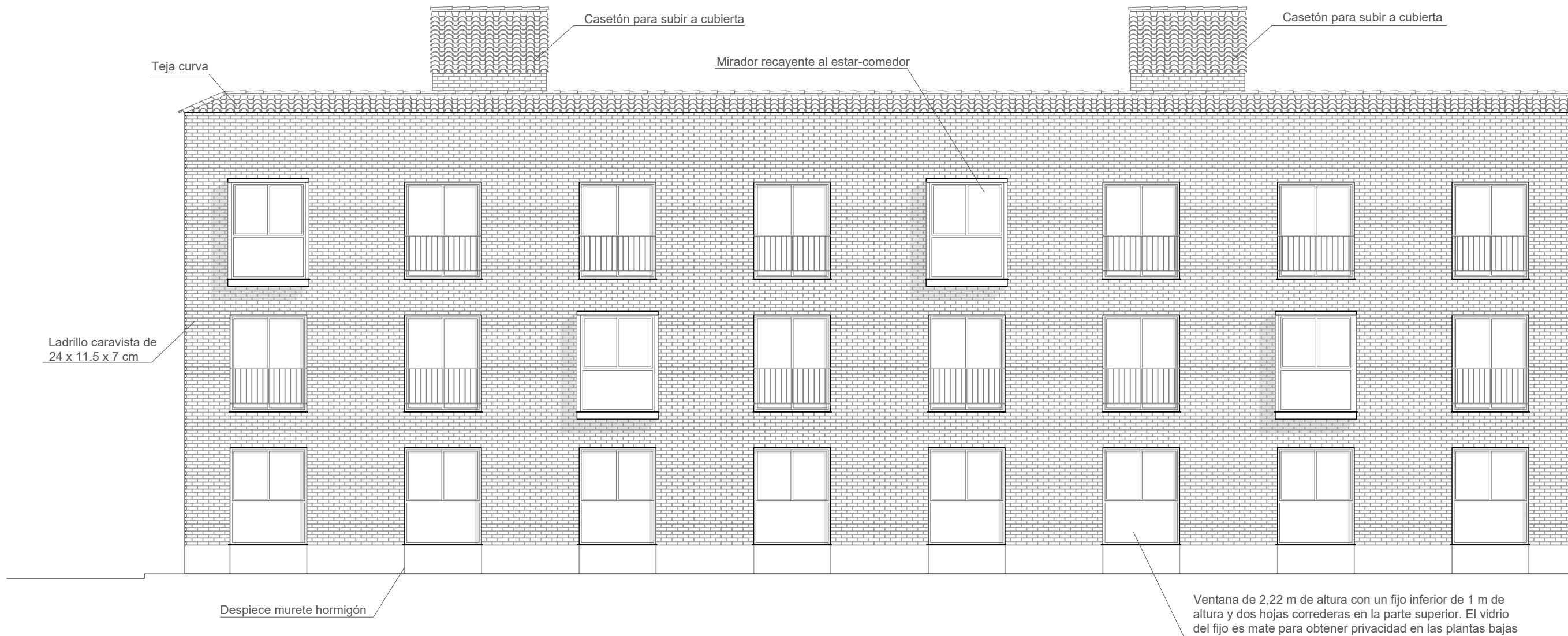
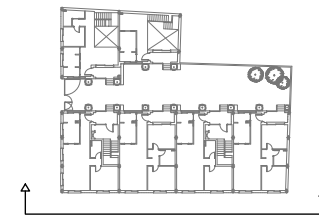


Forjado sanitario construido sobre sistema Cáviti de 40 cm de altura





Casetón para subir a cubierta

Casetón para subir a cubierta

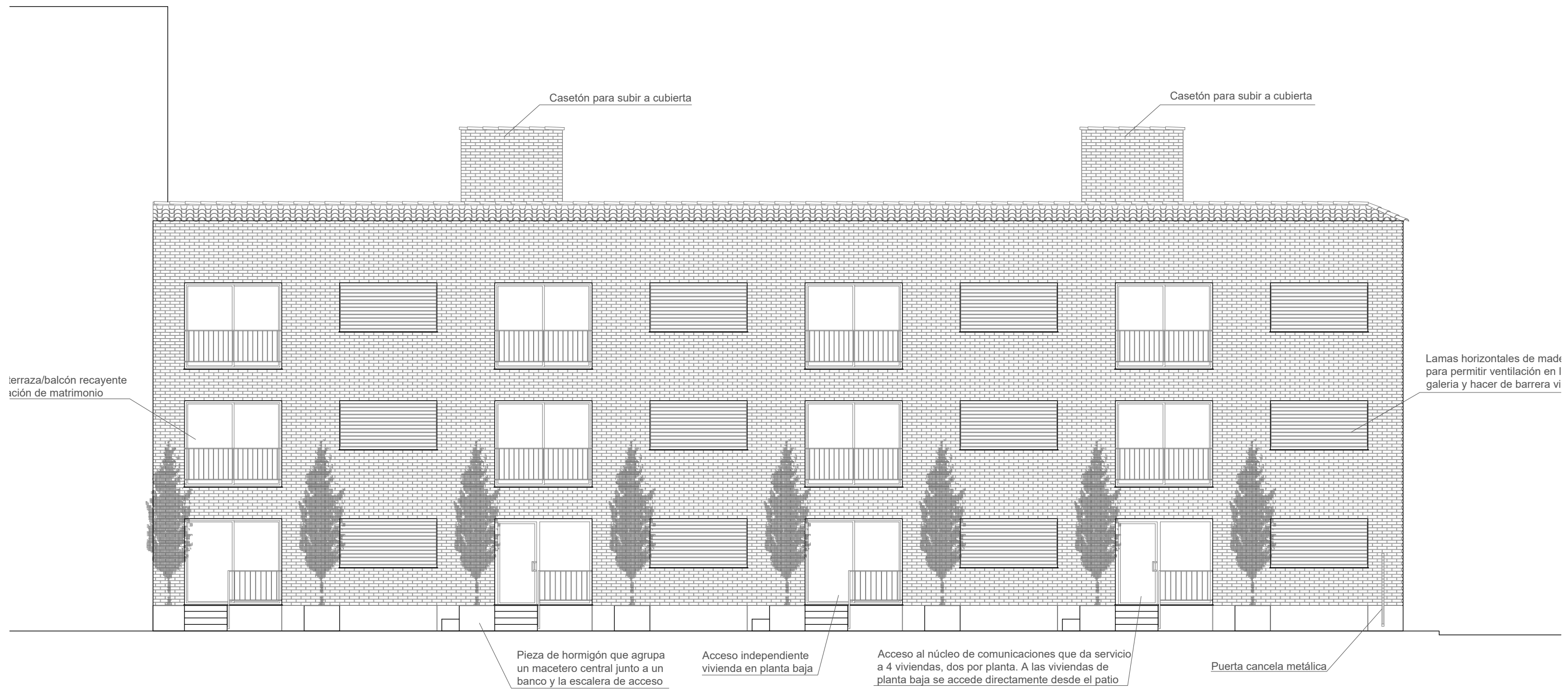
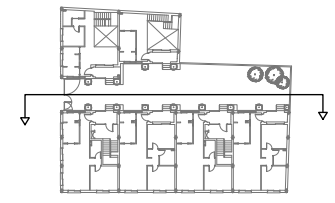
Teja curva

Mirador recayente al estar-comedor

Ladrillo caravista de 24 x 11.5 x 7 cm

Despiece murete hormigón

Ventana de 2,22 m de altura con un fijo inferior de 1 m de altura y dos hojas correderas en la parte superior. El vidrio del fijo es mate para obtener privacidad en las plantas bajas



terrazza/balcón recayente a la fachada de matrimonio

Casetón para subir a cubierta

Casetón para subir a cubierta

Lamas horizontales de madera para permitir ventilación en la galería y hacer de barrera visual

Pieza de hormigón que agrupa un macetero central junto a un banco y la escalera de acceso

Acceso independiente vivienda en planta baja

Acceso al núcleo de comunicaciones que da servicio a 4 viviendas, dos por planta. A las viviendas de planta baja se accede directamente desde el patio

Puerta cancela metálica



