

metamorfosis

RECONVERSIÓN DE LA MARINA DE VALENCIA

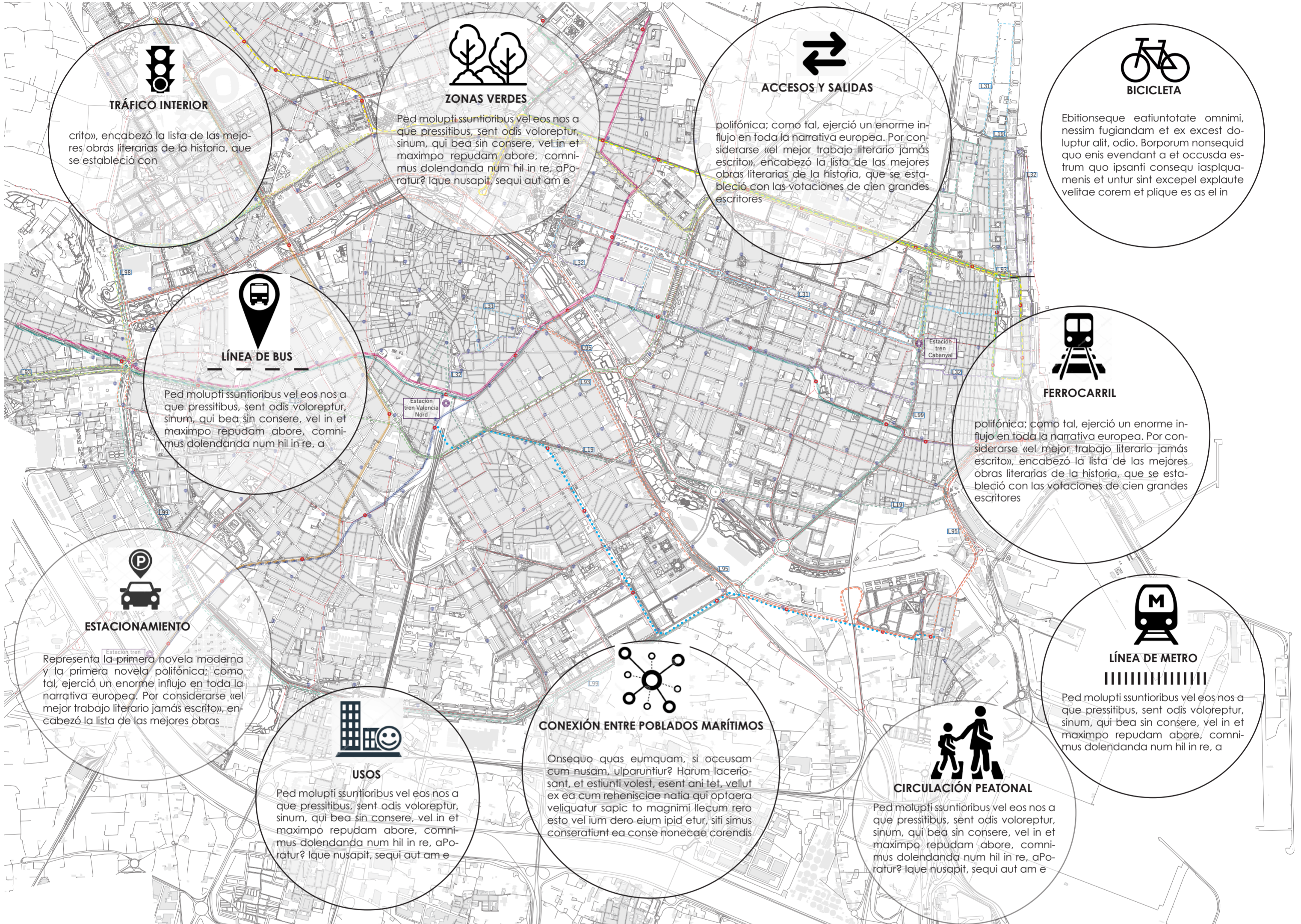
Observación del entorno

Evel militio nseeditiust, cum ut doluptatis nobitatem harumenist, in re volesequi nis event voluptat. Optiam, quatem re comnimus.

Pis dit, ipsunt iuntianiet ad quod quo invellest faccus dolore, ut magnias nimollecae cus denectum sit ipide ipsant aut minus aut re ea sam doluptatem. Aquibus apellabo. Borerepudant es ellabor eperum fugit fuga. Catis res dolum quibus aliquam ustiis sitemporpor sim quaestia volestota volore poriore de

Es la primera obra genuinamente desmitificadora de la tradición cabaleresca y cortés por su tratamiento burlesco. Representa la primera novela moderna y la primera novela polifónica; como tal, ejerció un enorme influjo en toda la narrativa europea. Por considerarse «el mejor trabajo literario jamás escrito», encabezó la lista de las mejores obras literarias de la historia, que se estableció con las votaciones de cien grandes escritores

Es la primera obra genuinamente desmitificadora de la tradición cabaleresca y cortés por su tratamiento burlesco. Representa la primera novela moderna y la primera novela polifónica; como tal, ejerció un enorme influjo en toda la narrativa europea. Por considerarse «el mejor trabajo literario jamás escrito», encabezó la lista de las mejores obras literarias de la historia, que se estableció con las votaciones de cien grandes escritores de 54 nacionalidades a petic



ESTUDIO DEMOGRÁFICO

metamorfosis

RECONVERSIÓN DE LA MARINA DE VALENCIA

Regeneración del territorio

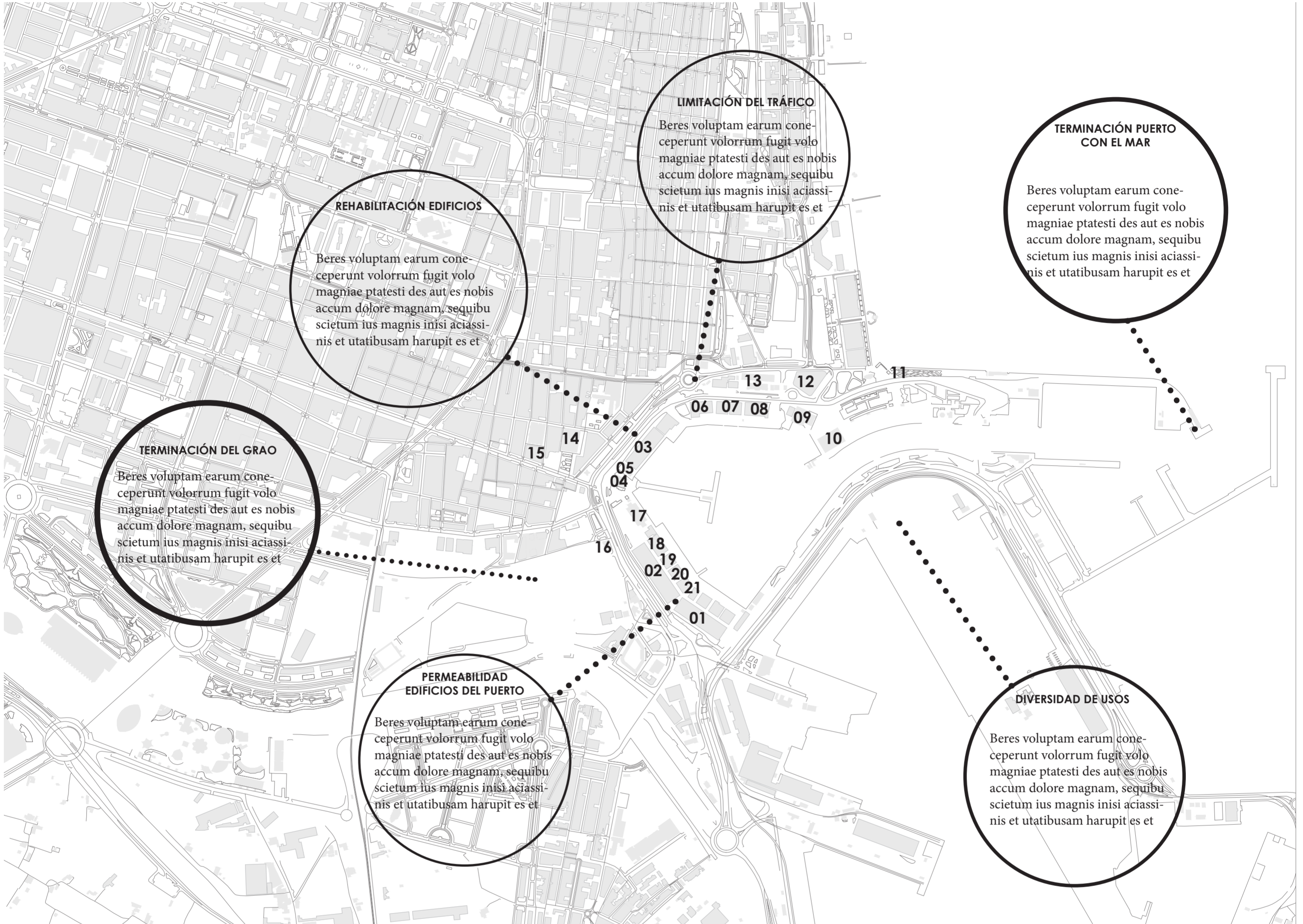
Evel militio nseeditinust, cum ut doluptatis nobitatem harumenist, in re volesequi nis event voluptat.

Optiam, quatem re comnimus.

Pis dit, ipsunt iuntianiet ad quod quo invellest faccus dolore, ut magnias nimollecae cus denectum sit ipide ipsant aut minus aut re ea sam doluptatem. Aquibus apellabo. Borerepudant es ellabor eperum fugit fuga. Catis res dolum quibus aliquam ustiis sitemporpor sim quaestia volestota volore poriore de

SECCIÓN 1. AVINGUDA DE L'ENGINYER MAUEL SOTO

SECCIÓN 2. AVINGUDA DEL PORT Y CALLE JUAN VERDEGUER



01 TINGLADO Nº 5

Dimensiones:
Superficie:
Uso actual:

02 TINGLADO Nº 4

Dimensiones:
Superficie:
Uso actual:

03 TINGLADO Nº 2

Dimensiones:
Superficie:
Uso actual:

04 EDIFICIO DEL RELOJ

Dimensiones:
Superficie:
Uso actual:

05 TOURIST INFO
VALENCIA

Dimensiones:
Superficie:
Uso actual:

06 EDEM

Dimensiones:
Superficie:
Uso actual:

07 LANZADERA + ANGELS

Dimensiones:
Superficie:
Uso actual:

08 ANTIGUA SEDE
ALINGHI

Dimensiones:
Superficie:
Uso actual:

09 ANTIGUO
VARADERO

Dimensiones:
Superficie:
Uso actual:

10 VELES E VENTS

Dimensiones:
Superficie:
Uso actual:

11 MARINA BEACH
CLUB

Dimensiones:
Superficie:
Uso actual:

12 DOCKS

Dimensiones:
Superficie:
Uso actual:

13 ADMINISTRACION
ADUANAS

Dimensiones:
Superficie:
Uso actual:

14 ATARAZANAS

Dimensiones:
Superficie:
Uso actual:

15 IGLESIA STA.
MARIA DEL MAR

Dimensiones:
Superficie:
Uso actual:

16 ESTACIÓN DEL
GRAO

Dimensiones:
Superficie:
Uso actual:

17 ANTIGUA TERMINAL
DE VIAJEROS

Dimensiones:
Superficie:
Uso actual:

18 BASE Nº1
AMERICA'S CUP

Dimensiones:
Superficie:
Uso actual:

19 BASE Nº2
AMERICA'S CUP

Dimensiones:
Superficie:
Uso actual:

20 BASE Nº3
AMERICA'S CUP

Dimensiones:
Superficie:
Uso actual:

21 BASE Nº4
AMERICA'S CUP

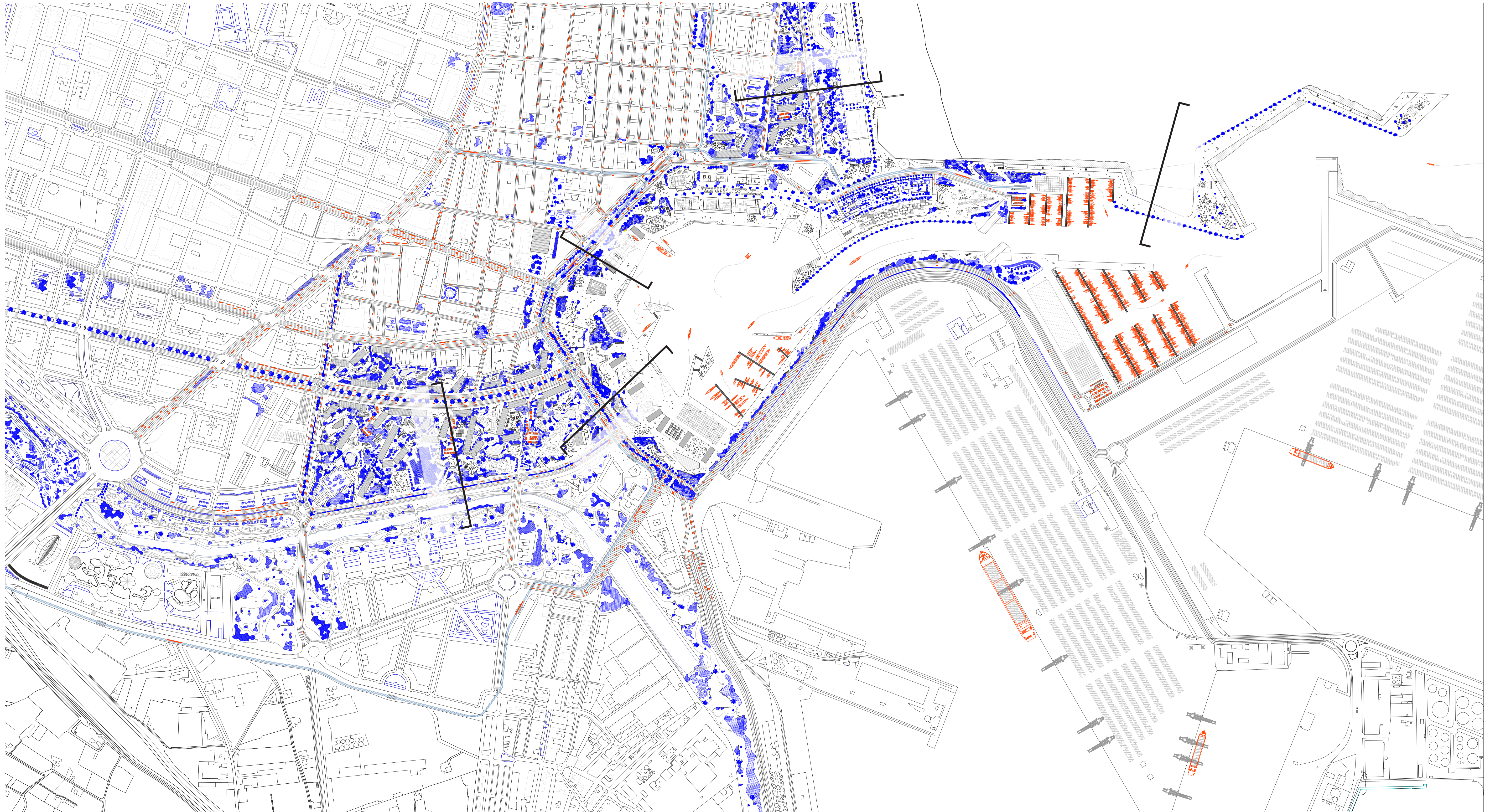
Dimensiones:
Superficie:
Uso actual:

Evel militio nseiditunus, cum ut doluptatis nobitatem harumenist, in re volesequi nis event voluptat. Optiam, quatem re comnimus. Pis dit, ipsunt iuntianiet ad quod quo invellest faccus dolore, ut magnias nimollecae cus denectum sit ipide ipsant aut minus aut re ea sam doluptatem. Aquibus apellabo. Borerepudant es ellabor eperum fugit fuga. Catls res dolum quibus aliquam ustis sitemporpor sim quaestia volestota volore poriore deOtatium ne vendae am ipsuantias acernate reriatus iuscill itaspeles et hit eriat ra que alit dolore consendant omnimi, in resequi beatur, cus quunti aborem nit, verum quata cusda volorpo rporrov idenimusam haruptati volorib ustiur alitibus.volorehenti bea sum fugit maiquiscit aut unditae rferore la qui blamus.

Evel militio nseiditunus, cum ut doluptatis nobitatem harumenist, in re volesequi nis event voluptat. Optiam, quatem re comnimus. Pis dit, ipsunt iuntianiet ad quod quo invellest faccus dolore, ut magnias nimollecae cus denectum sit ipide ipsant aut minus aut re ea sam doluptatem. Aquibus apellabo. Borerepudant es ellabor eperum fugit fuga. Catls res dolum quibus aliquam ustis sitemporpor sim quaestia volestota volore poriore deOtatium ne vendae am ipsuantias acernate reriatus iuscill itaspeles et hit eriat ra que alit dolore consendant omnimi, in resequi beatur, cus quunti aborem nit, verum quata cusda volorpo rporrov idenimusam haruptati volorib ustiur alitibus.volorehenti bea sum fugit maiquiscit aut unditae rferore la qui blamus.

Evel militio nseiditunus, cum ut doluptatis nobitatem harumenist, in re volesequi nis event voluptat. Optiam, quatem re comnimus. Pis dit, ipsunt iuntianiet ad quod quo invellest faccus dolore, ut magnias nimollecae cus denectum sit ipide ipsant aut minus aut re ea sam doluptatem. Aquibus apellabo. Borerepudant es ellabor eperum fugit fuga. Catls res dolum quibus aliquam ustis sitemporpor sim quaestia volestota volore poriore deOtatium ne vendae am ipsuantias acernate reriatus iuscill itaspeles et hit eriat ra que alit dolore consendant omnimi, in resequi beatur, cus quunti aborem nit, verum quata cusda volorpo rporrov idenimusam haruptati volorib ustiur alitibus.volorehenti bea sum fugit maiquiscit aut unditae rferore la qui blamus.

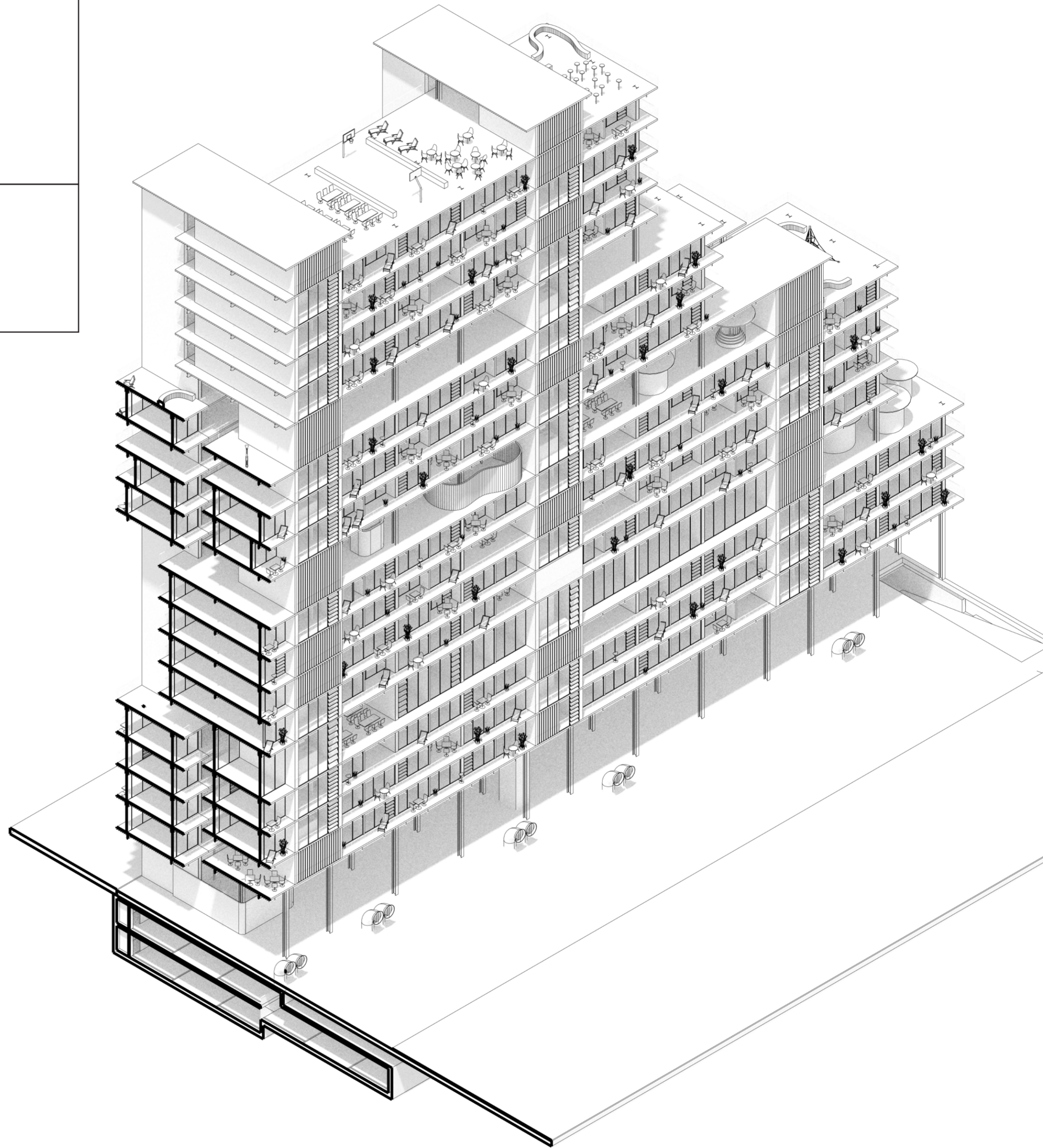
Evel militio nseiditunus, cum ut doluptatis nobitatem harumenist, in re volesequi nis event voluptat. Optiam, quatem re comnimus. Pis dit, ipsunt iuntianiet ad quod quo invellest faccus dolore, ut magnias nimollecae cus denectum sit ipide ipsant aut minus aut re ea sam doluptatem. Aquibus apellabo. Borerepudant es ellabor eperum fugit fuga. Catls res dolum quibus aliquam ustis sitemporpor sim quaestia volestota volore poriore deOtatium ne vendae am ipsuantias acernate reriatus iuscill itaspeles et hit eriat ra que alit dolore consendant omnimi, in resequi beatur, cus quunti aborem nit, verum quata cusda volorpo rporrov idenimusam haruptati volorib ustiur alitibus.volorehenti bea sum fugit maiquiscit aut unditae rferore la qui blamus.



metamorfosis

RECONVERSIÓN DE LA MARINA DE VALENCIA

Estrategia edilicia



CV + NÚCLEOS HÚMEDOS

DIFERENCIACIÓN POR USO

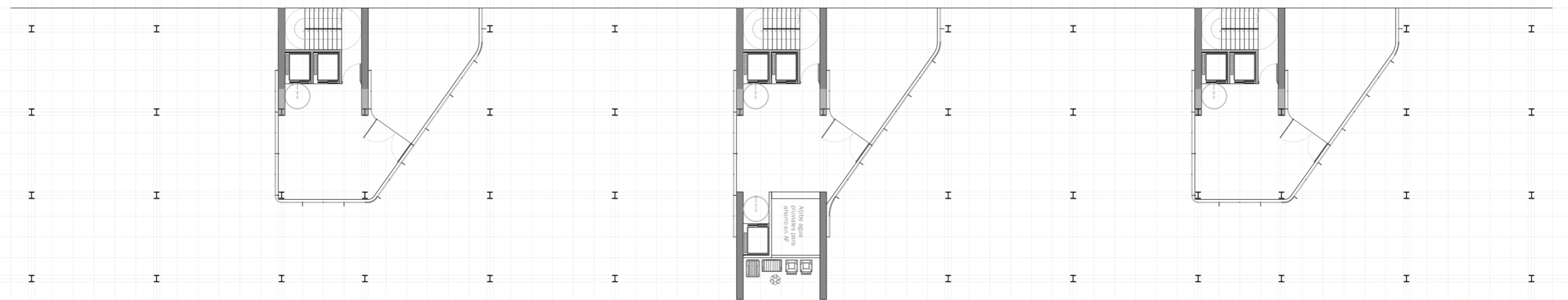
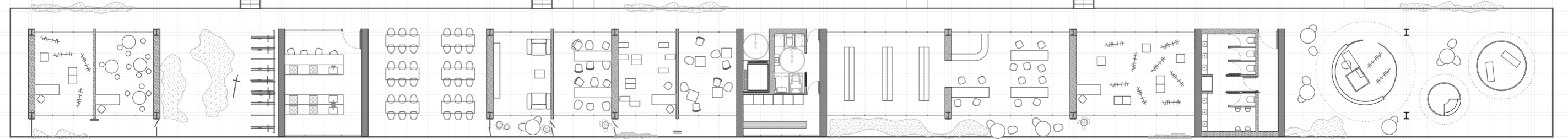
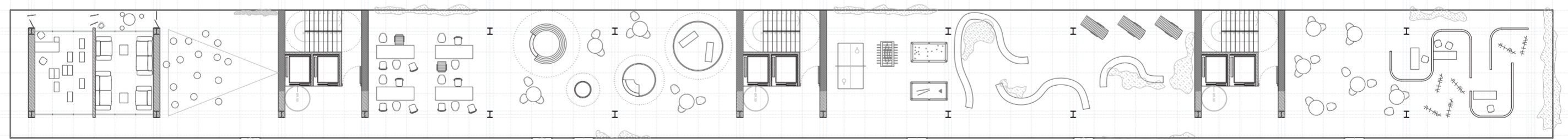
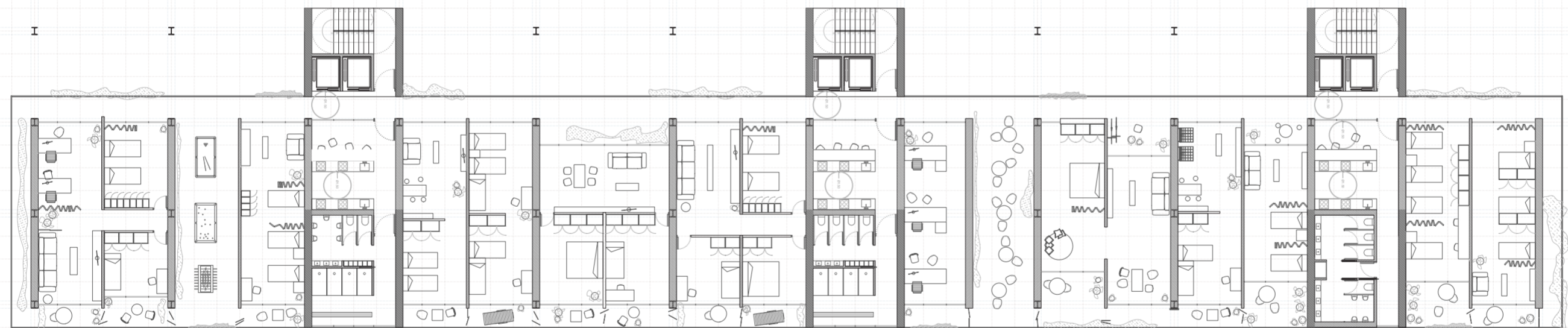
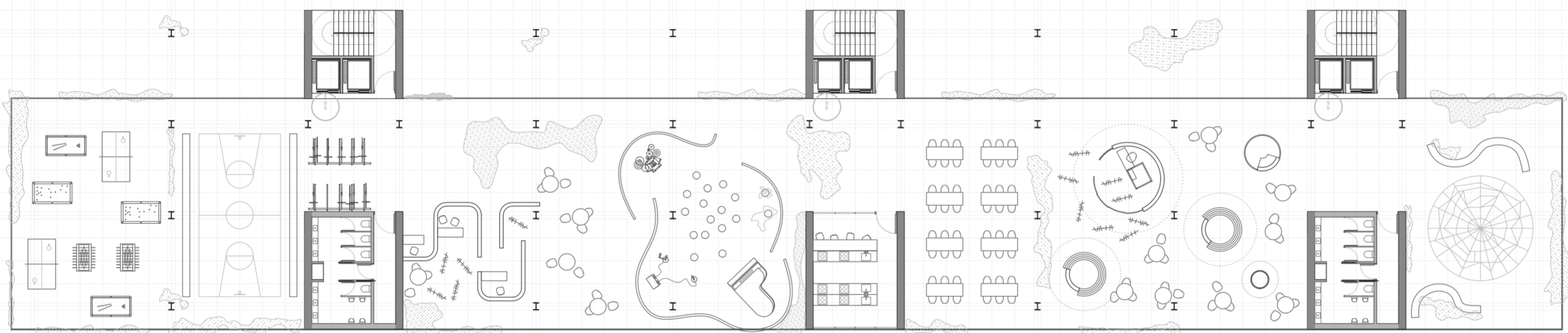
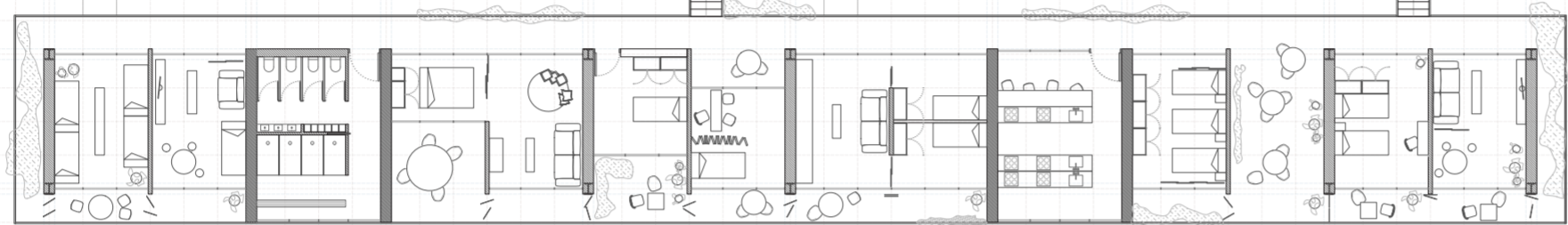
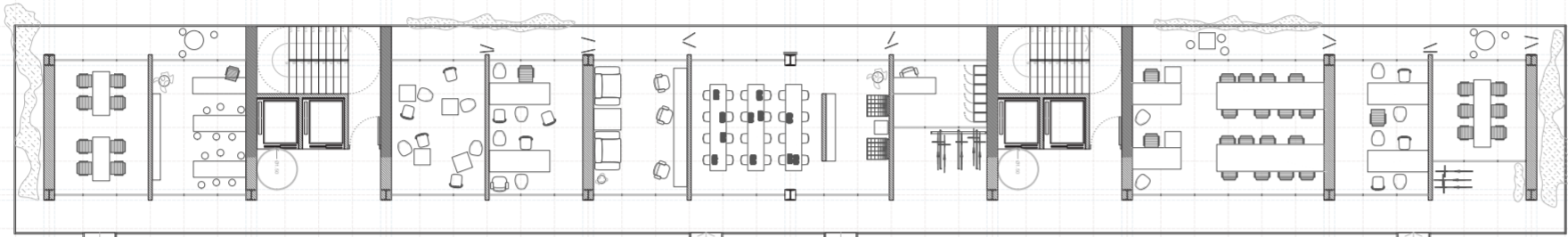
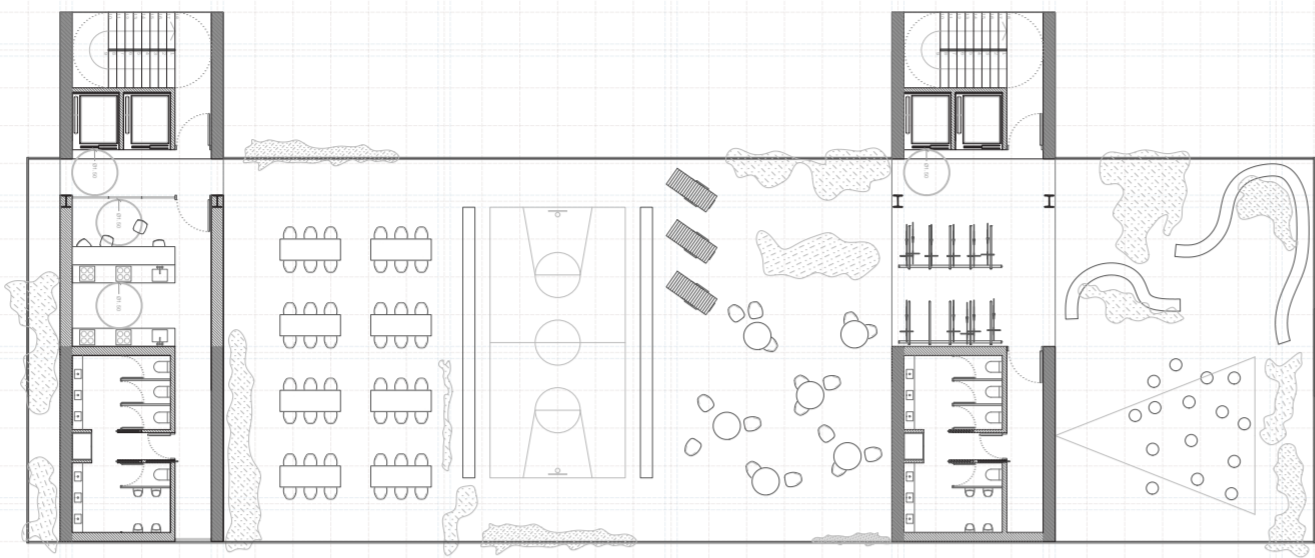
INSTALACIONES

ESTRUCTURA

metamorfosis

RECONVERSIÓN DE LA MARINA DE VALENCIA

Estrategia edilicia



metamorfosis

RECONVERSIÓN DE LA MARINA DE VALENCIA

Estrategia edilicia

