



*Paseo Geológico por Salamanca 1*

*El Norte*

*A Loli,  
Choni, Piti,  
Miguel,  
Mercedes...*

*Por Luis Angel Alonso Matilla*

*Con Google Earth 6*

(por franpal-google)



Al iniciar este paseo por una tierra con unos contrastes tan extremos es complejo no dejarse inducir.. Pero este es un paseo, no la enseñanza de un dogma. Un disfrute de la Geología de campo con los medios de que se disponía en Google Earth-6 en este tiempo., para que más tarde cada uno lo complementara con sus imágenes y comentarios.

¿Qué me lo he pasado bien..? . No veas. ¿Qué me hubiera gustado que...? .

Lo que pude encontrar lo agradecí y ahora lo comento para que tu también lo goces. Hasta el punto de cambiar el estilo de letra cuando la imagen te lo grita. ¿Si no llegases a entender eso...? Bueno. Pero ojalá te lo pases una pizca de cómo lo he saboreado yo.

Dicho esto, en el **primer archivo** me he ayudado de las siguientes Hojas del Mapa Geológico Nacional de España, a escala 1:50.000: - Aldeadávila de La Ribera, 422; Fermoselle, 423; Almeida, 424; Villamayor de Los Escuderos, 425; Fuentesauco, 426 y Medina del Campo, 427.

Que lo pases bien.

Un saludo de Luis Angel Alonso Matilla.





*A veces, cuando te enfrentas a los granitos y leucogranitos como estos del SW de la Hoja de Aldeadávila en Las Arribas del Duero.. Pues eso, aco..impresionan. Pues eso. (por Henrik Als Nielsen-Google)*





*Però també hi ha que pararse y contemplar-los per la seva grandesa en harmonia.*





*Esa Salamanca de bellos y recónditos silencios en flor.*

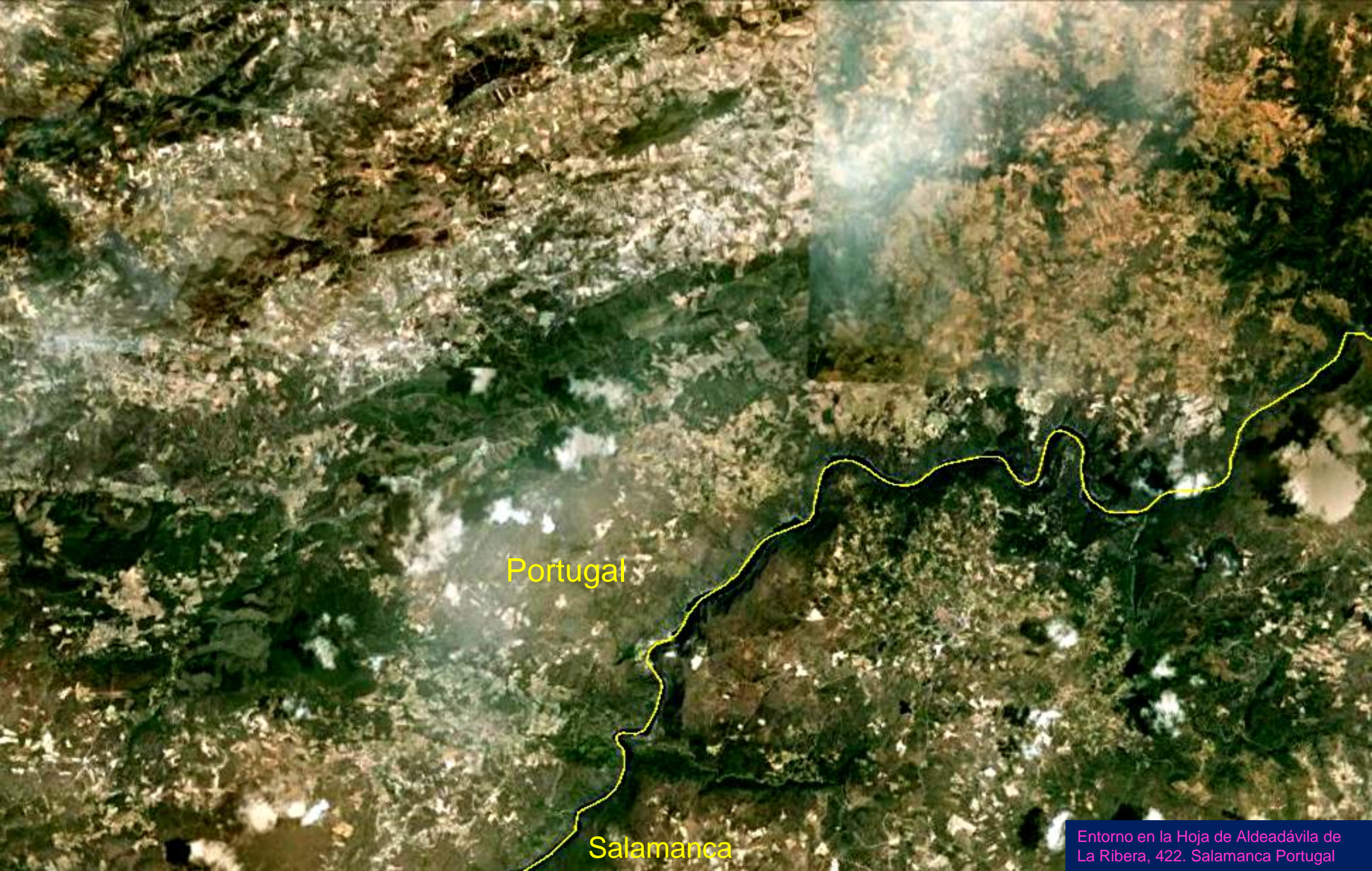
(por carlostron-google)





En Los Arribes del Duero al N del Embalse de- NE Hoja- Aldeadávila de La Ribera. (por luis.rosarioviorgo-google)





Portugal

Salamanca

Entorno en la Hoja de Aldeadávila de La Ribera, 422. Salamanca Portugal





Río Duero entre ortogneises metagraníticos glandulares y granitos de grano medio. En Pereña de La Ribera, E Hoja de Aldeadávila de La Ribera. (por ceuta 69-google)





Pozo de Los Humos. Entre metasedimentos pelítico-samíticos Precámbrico-Cámbrico con intercalaciones cuarcíticas. Pereña de La Serena. E Hoja de Aldeadávila de La Ribera. (por Javi Getafe-Google)





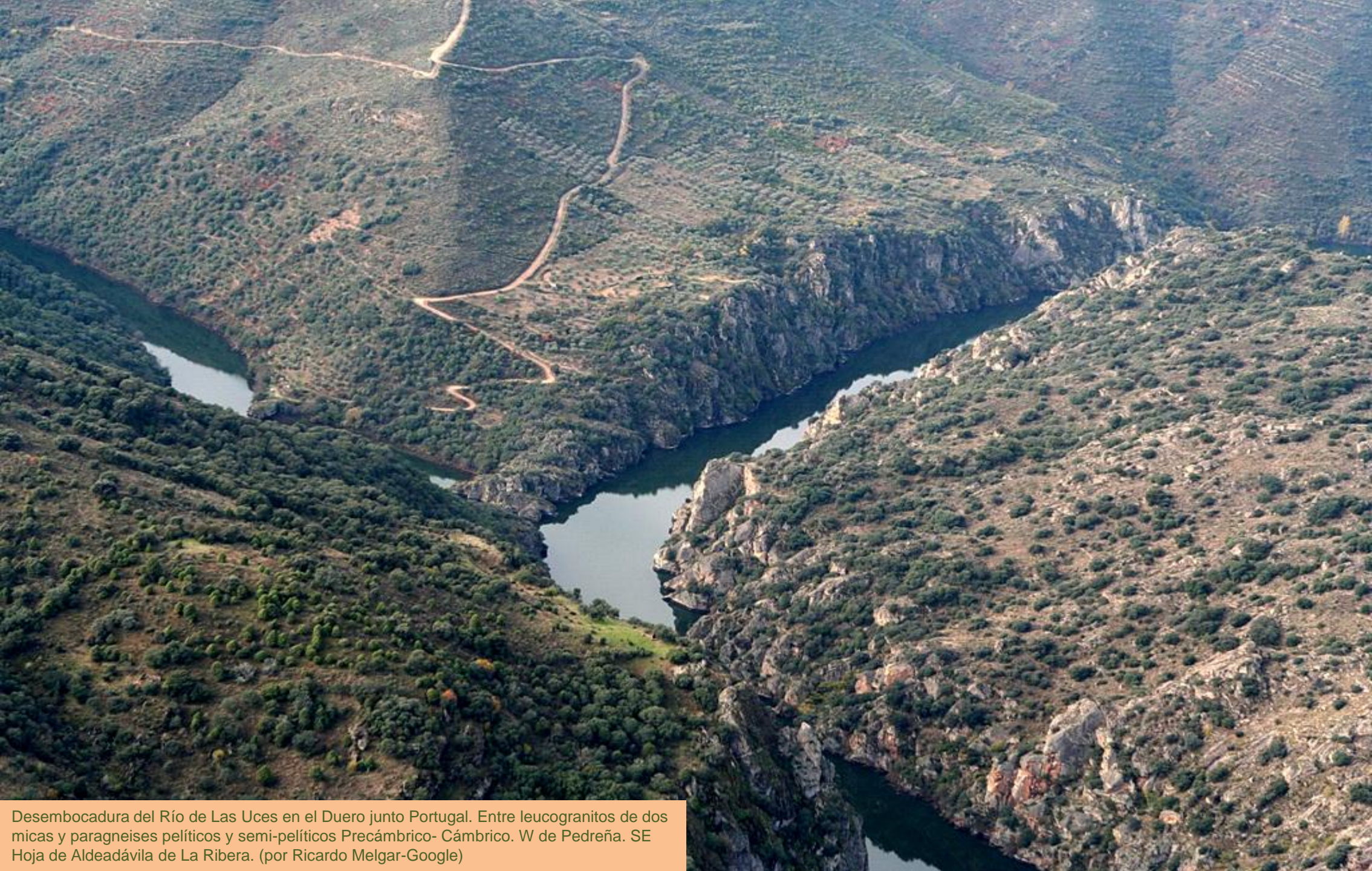
Pozo Airón. Entre metasedimentos pelítico-samíticos Precámbrico-Cámbrico. Al NNW de Pereña, E Hoja de Aldeadávila de La Ribera. (por eusipo/javi getafe-google)





Paragneises con intercalaciones de cuarcitas y Precámbrico- Cámbrico. En WSW de Pereña de La Ribera, Río Duero. E Hoja de Aldeadávila de La Ribera. (por José Luis Hidalgo-Google)





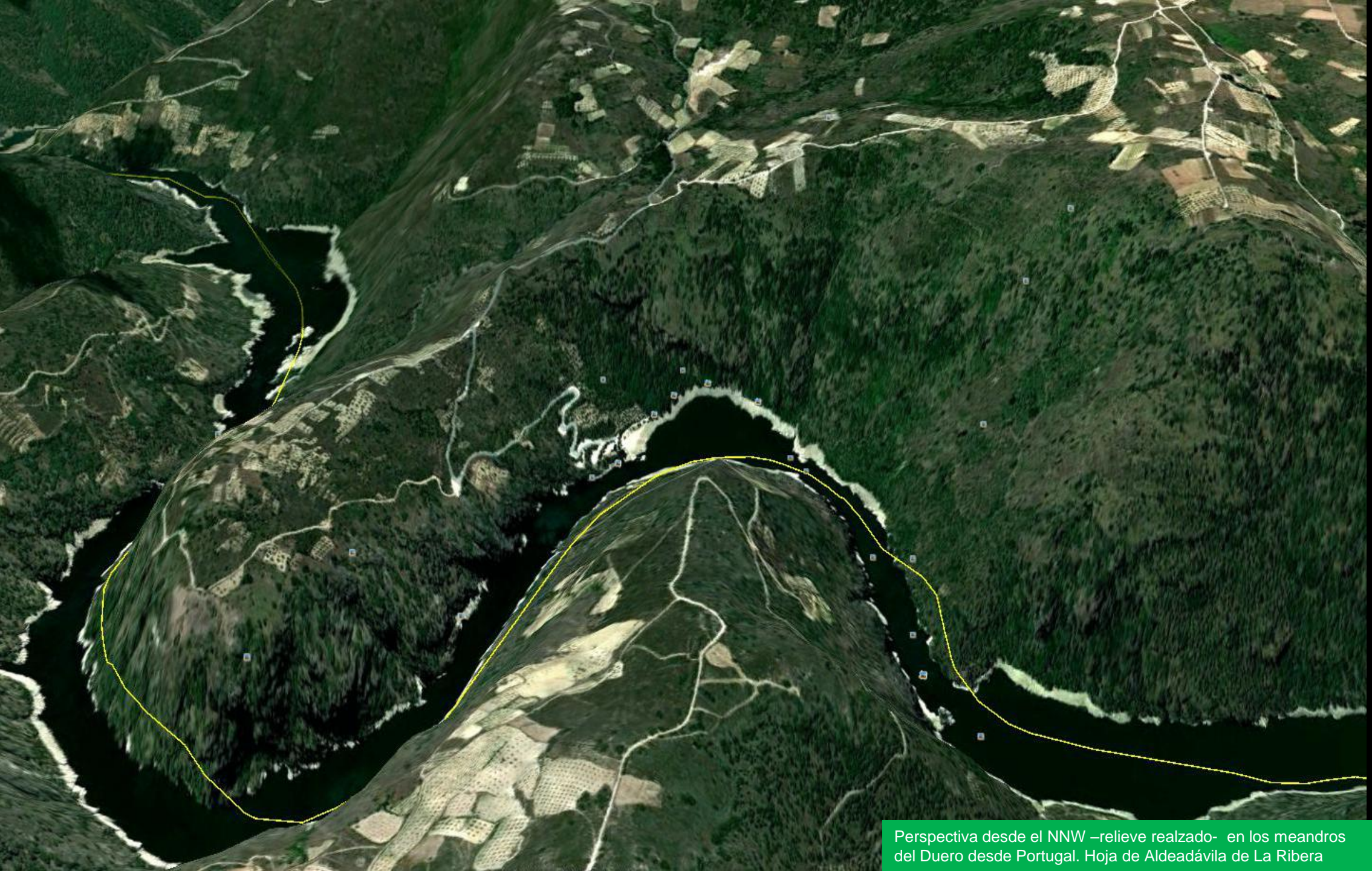
Desembocadura del Río de Las Uces en el Duero junto Portugal. Entre leucogranitos de dos micas y paragneises pelíticos y semi-pelíticos Precámbrico- Cámbrico. W de Pedreña. SE Hoja de Aldeadávila de La Ribera. (por Ricardo Melgar-Google)





En Los Arribes del Río Duero, zona de La Ladera, E Hoja de Aldeadávila de La Ribera, entre leucogranitos de dos micas. (por diosa25-google)





Perspectiva desde el NNW –relieve realzado- en los meandros del Duero desde Portugal. Hoja de Aldeadávila de La Ribera





A la derecha España, a la izq. Portugal. Río Duero entre leucogranitos de dos micas. Al fondo Precámbrico-Cámbrico. Hoja de Aldeadávila de La Ribera. (por Harold Amorin-Google)





Los granitos y leucogranitos de dos micas en la orilla portuguesa. Embalse – y NE Hoja -de Aldeadávila de La Ribera. (por carlostron-google)





Precámbrico-Cámbrico. Leuconeises con intercalaciones cuarcíticas. Embalse – y NE Hoja -de Aldeadávila de La Ribera. (por carloxttron-google)





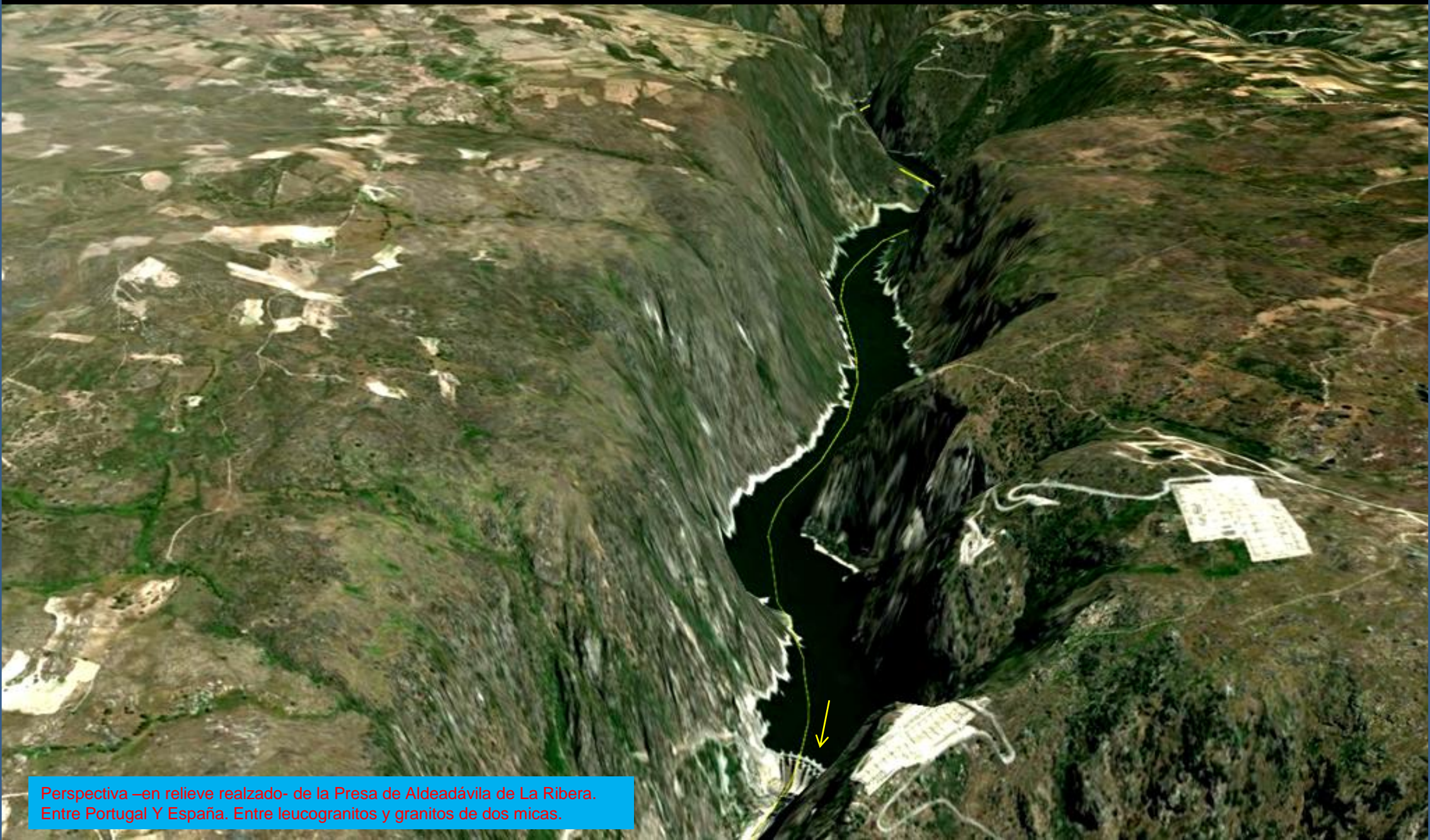
Cueva de Las Palomas, al N del Embalse – y NE Hoja -de Aldeadávila de La Ribera. Entre granitos y leucogranitos de dos micas. (por C R E Z. tynyn-google)





Diaclasado subvertical. Cortados en el Embalse de Aldeadávila de La Ribera. Al NW de la población. Zona de granitos y leucogranitos de dos micas. (por mundele-google)





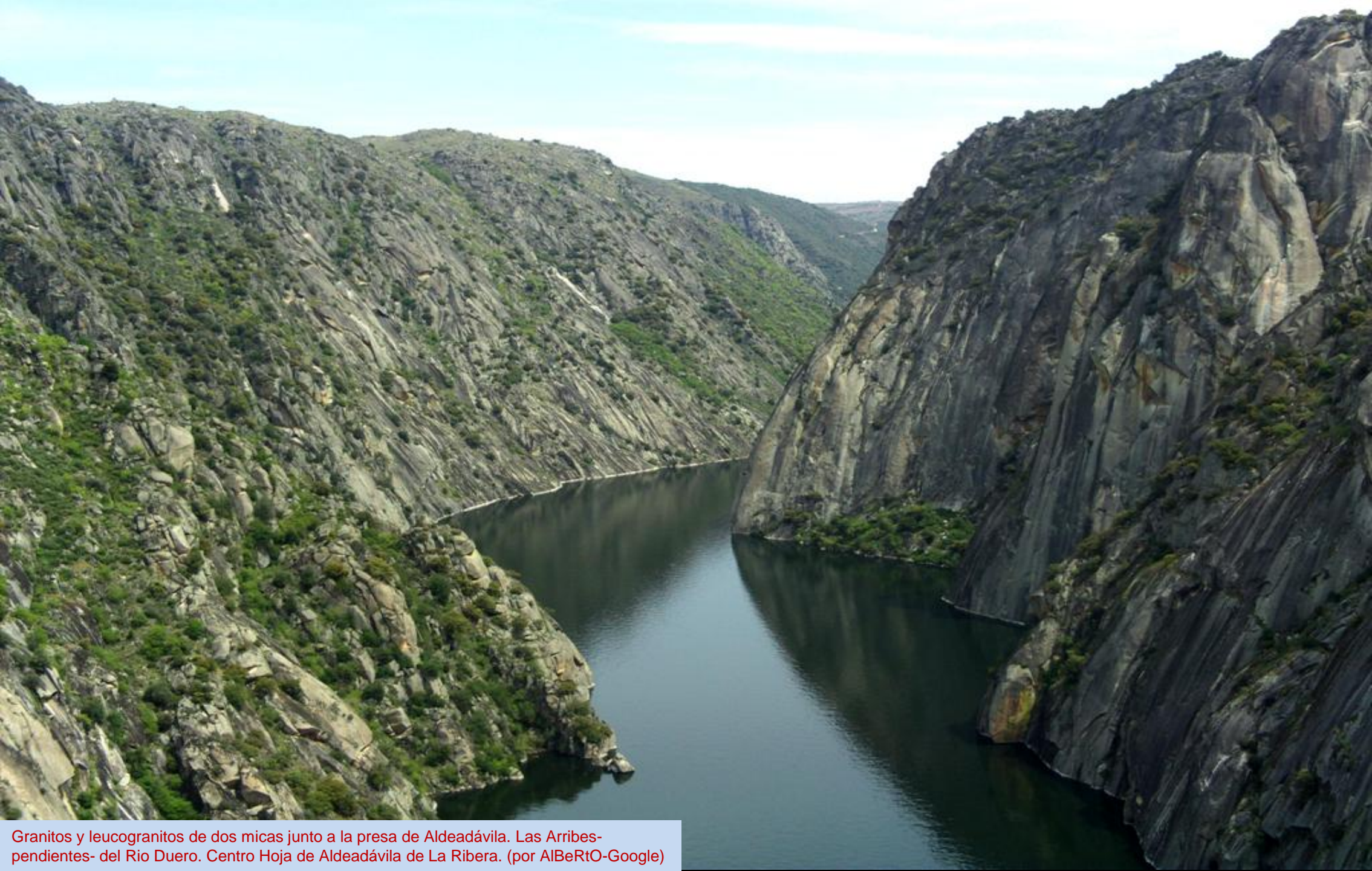
Perspectiva —en relieve realizado— de la Presa de Aldeadávila de La Ribera. Entre leucogranitos y granitos de dos micas.





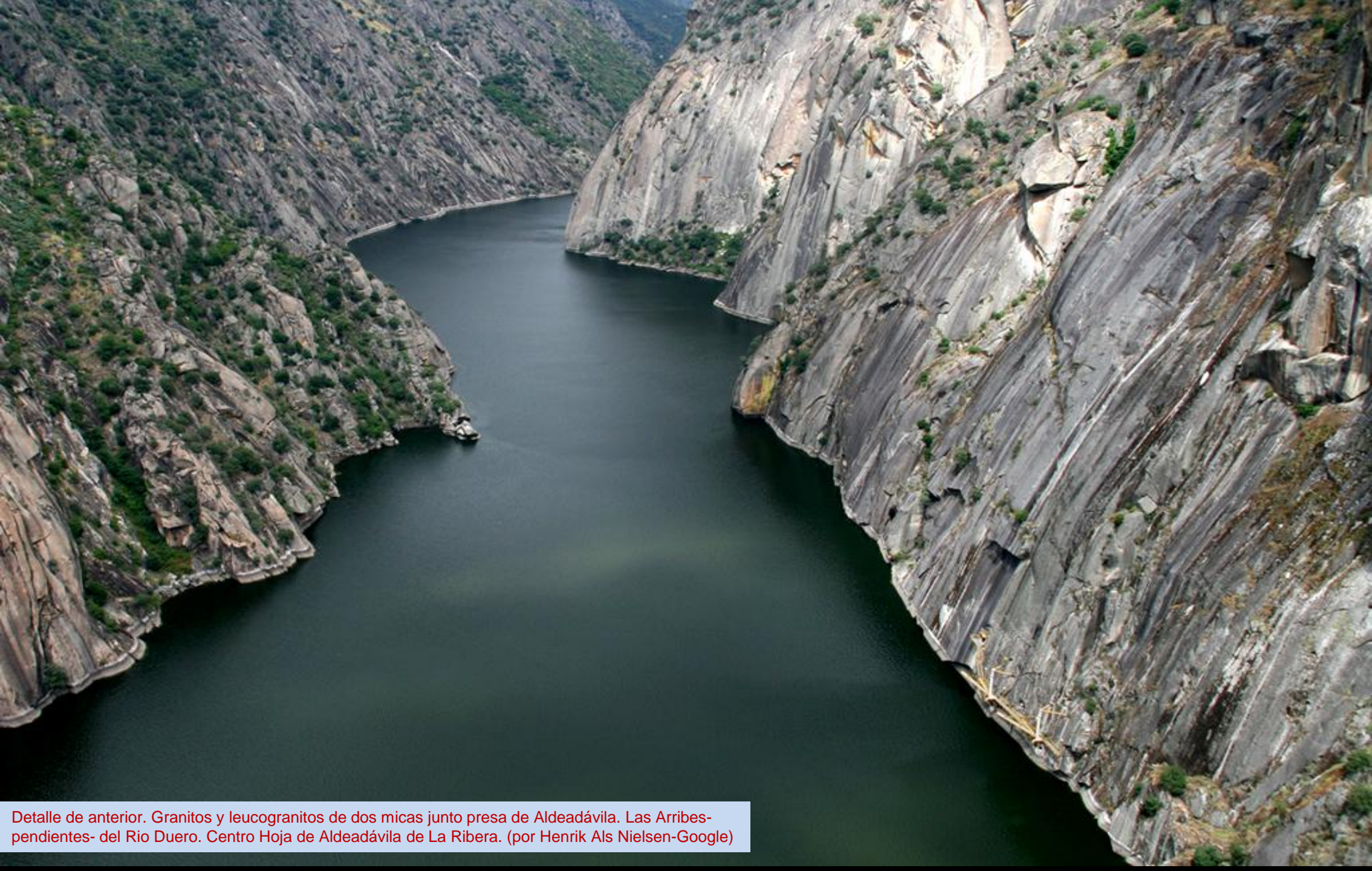
Leucogranitos en Embalse de Aldeadávila de La Ribera, al W de la población y Detalle en el mirador. (por Siro M/mundele-Google)





Granitos y leucogranitos de dos micas junto a la presa de Aldeadávila. Las Arribas-pendientes- del Rio Duero. Centro Hoja de Aldeadávila de La Ribera. (por AIBeRtO-Google)





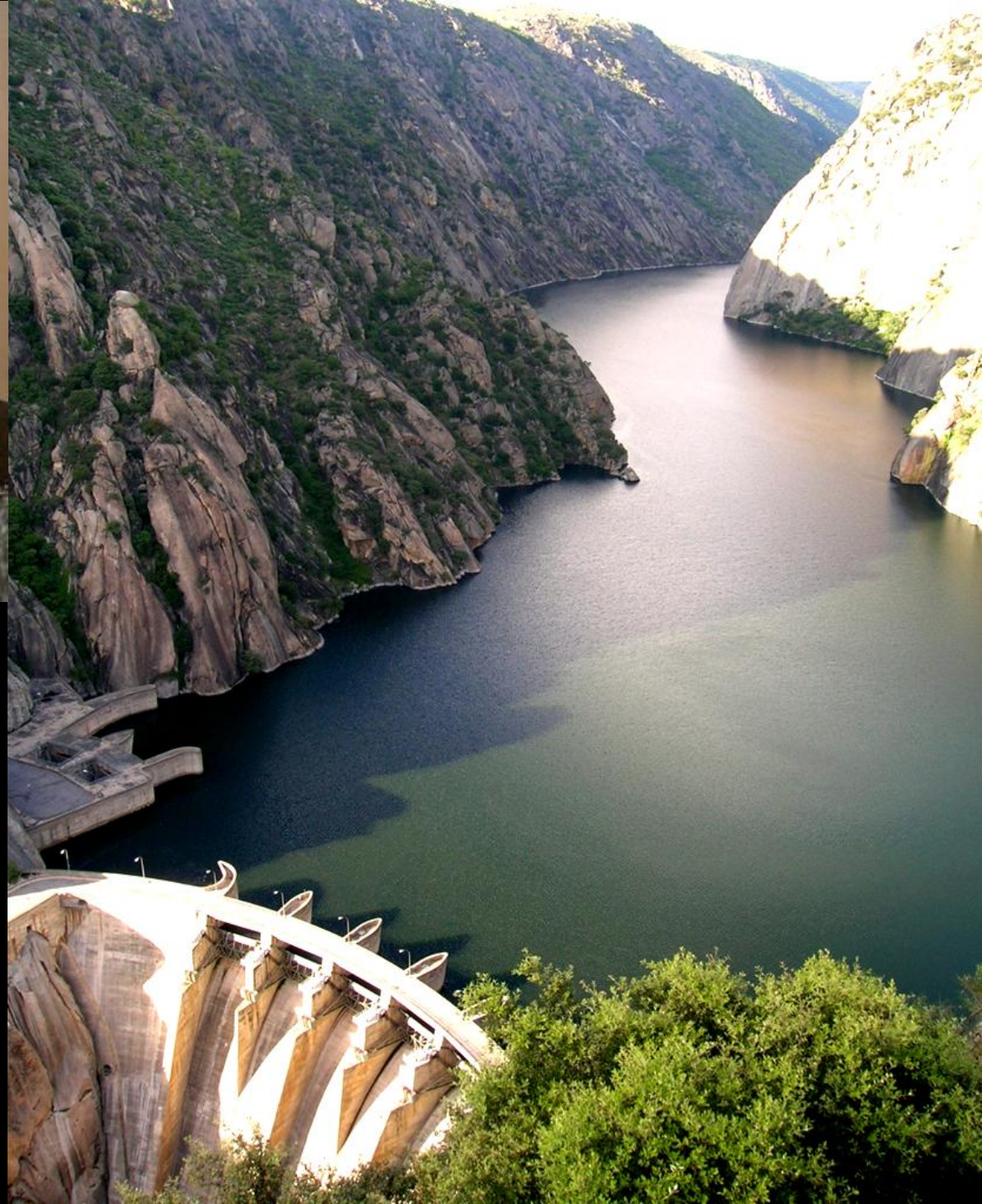
Detalle de anterior. Granitos y leucogranitos de dos micas junto presa de Aldeadávila. Las Arribes-  
pendientes- del Rio Duero. Centro Hoja de Aldeadávila de La Ribera. (por Henrik Als Nielsen-Google)





Complejo de la Presa de Aldeadávila de La Ribera entre granitos y leucogranitos de dos micas. (por Ricardo Melgar-Google)





Salto de Aldeadávila. Entre granitos  
y leucogranitos de dos micas.  
Cerrada y aliviadero. Centro SW  
Hoja de Aldeadávila de La Ribera.  
(por R.Chico/Darboux/Reguengo-  
Google)





Granitos y leucogranitos de dos micas aguas abajo de la presa de Aldeadávila. SW Hoja de Aldeadávila de La Ribera. (por Henrik Als Nielsen-Google)





Meandro del Duero desde el aire, en terrenos del Precámbrico-Cámbrico y granitos (arriba). Antiguo poblado de Iberduero en SW Hoja de Aldeadávila de La Ribera. (por Ricardo Melgar-Google)





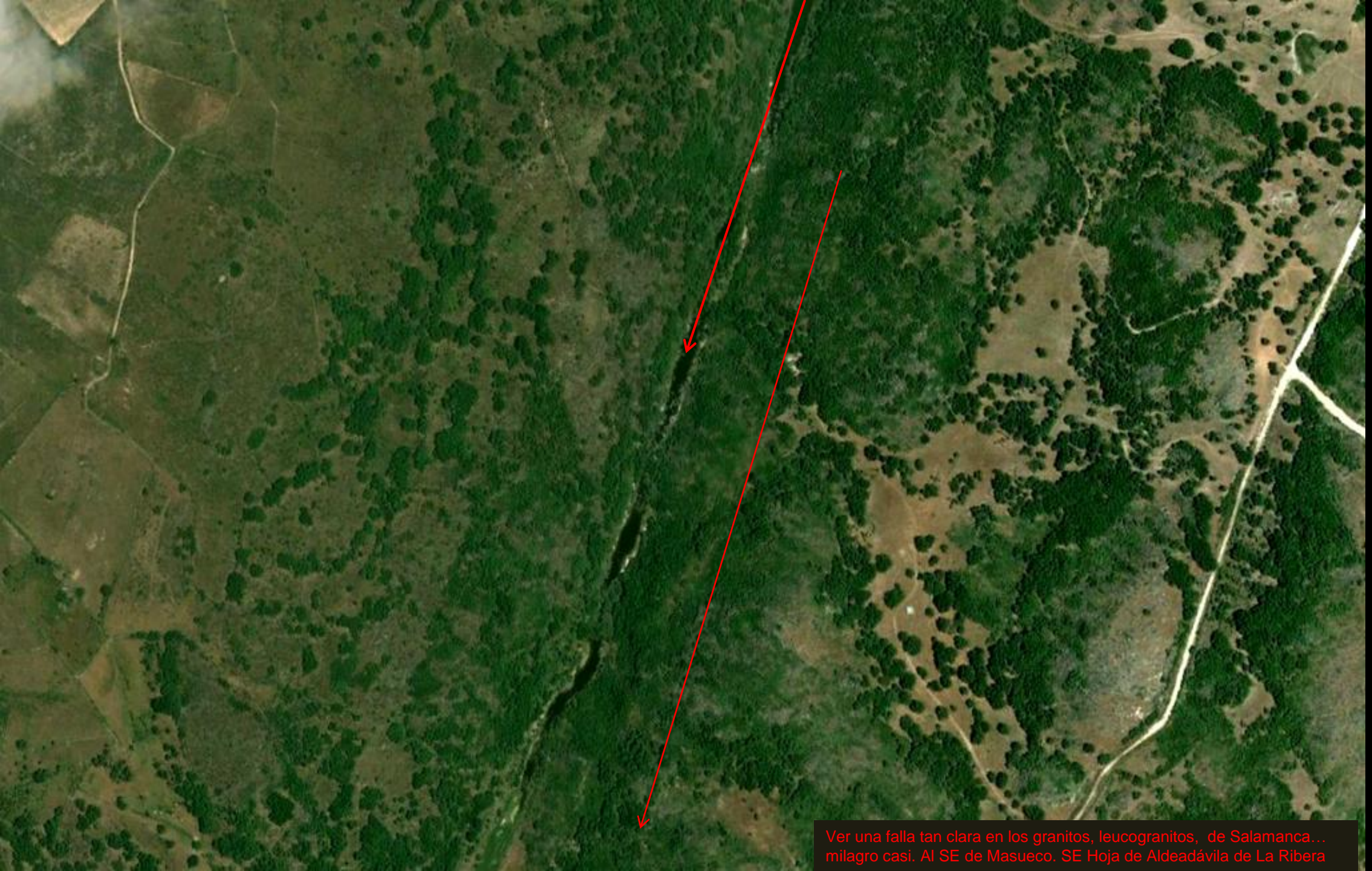
El Duero desde el mirador de la zona de El Cuchan. Zona de rocas igneas básicas. En Mieza, SW Hoja de Aldeadávila de La Ribera. (por José Luis Hidalgo-Google)





Los boleríos en zona de rocas igneas básicas e intermedias en Mieza, Las Arribes del Duero. SW Hoja de Aldeadávila de La Ribera. (por vicente sierra puparelli-google)





Ver una falla tan clara en los granitos, leucogranitos, de Salamanca... milagro casi. Al SE de Masueco. SE Hoja de Aldeadávila de La Ribera





Había un dicho en la tierra que decía 'Con un canto en los dientes te debías de dar cuando...' Sírvase. Granito de La Peña. (por trenel-google)





Formas de erosión en el Granito de La Peña.  
SW Hoja de Fermoselle. (por gargared-google)





Metasedimentos pelítico-samíticos del Precámbrico-Cámbrico al SSE de Masueco SW Hoja de Aldeadávila de La Ribera.





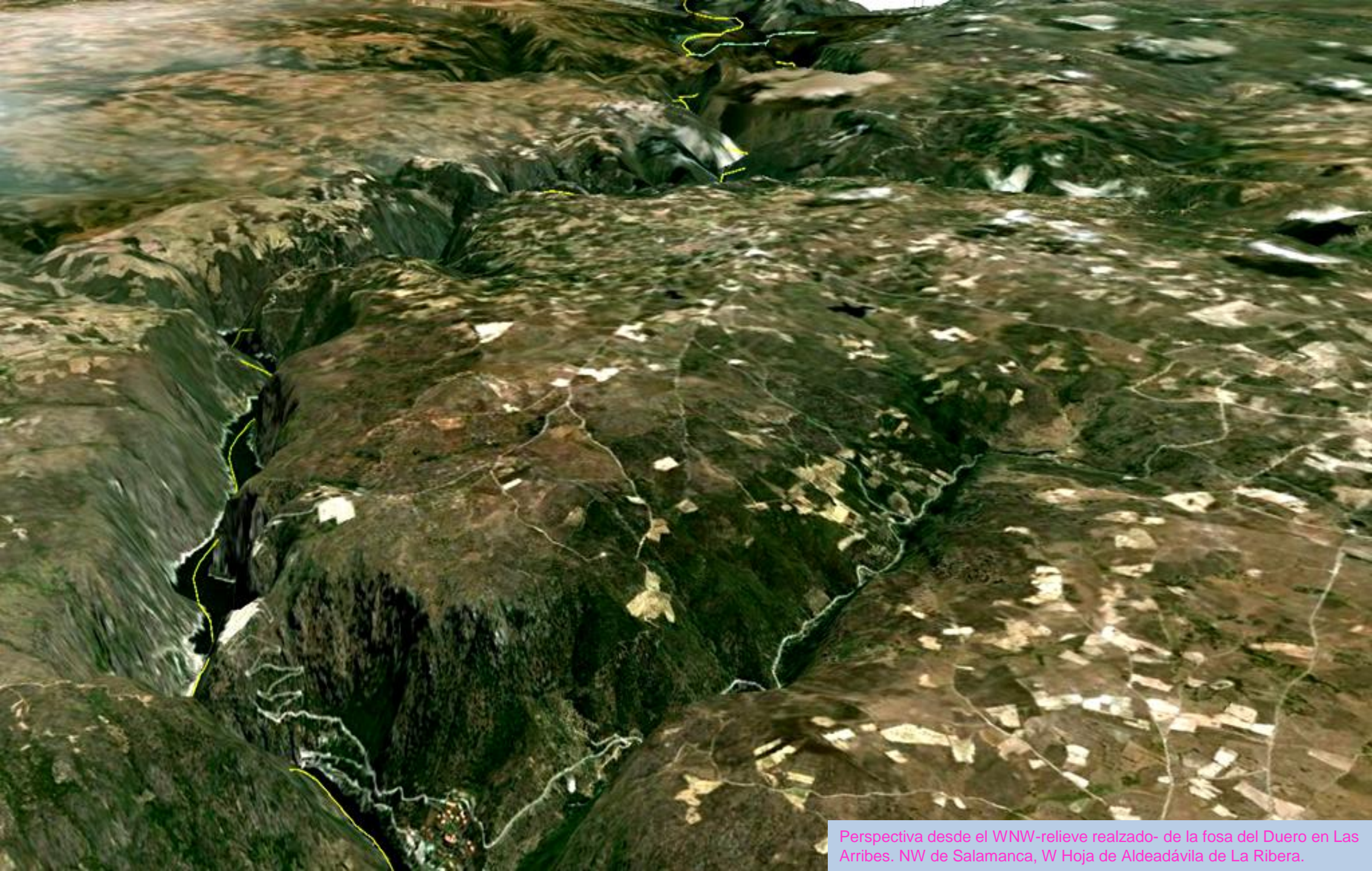
Metasedimentos pelítico-samíticos del Precámbrico-Cámbrico al SSE de Masueco SW Hoja de Aldeadávila de La Ribera.





Metasedimentos pelítico-samíticos del Precámbrico-Cámbrico al SSE de Masueco SW Hoja de Aldeadávila de La Ribera.





Perspectiva desde el WNW-relieve realizado- de la fosa del Duero en Las Arribes. NW de Salamanca, W Hoja de Aldeadávila de La Ribera.





En los metasedimentos pelítico-samíticos del Precámbrico-Cámbrico. Entorno de Fuente Fría. S Hoja de Aldeadávila de La Ribera.





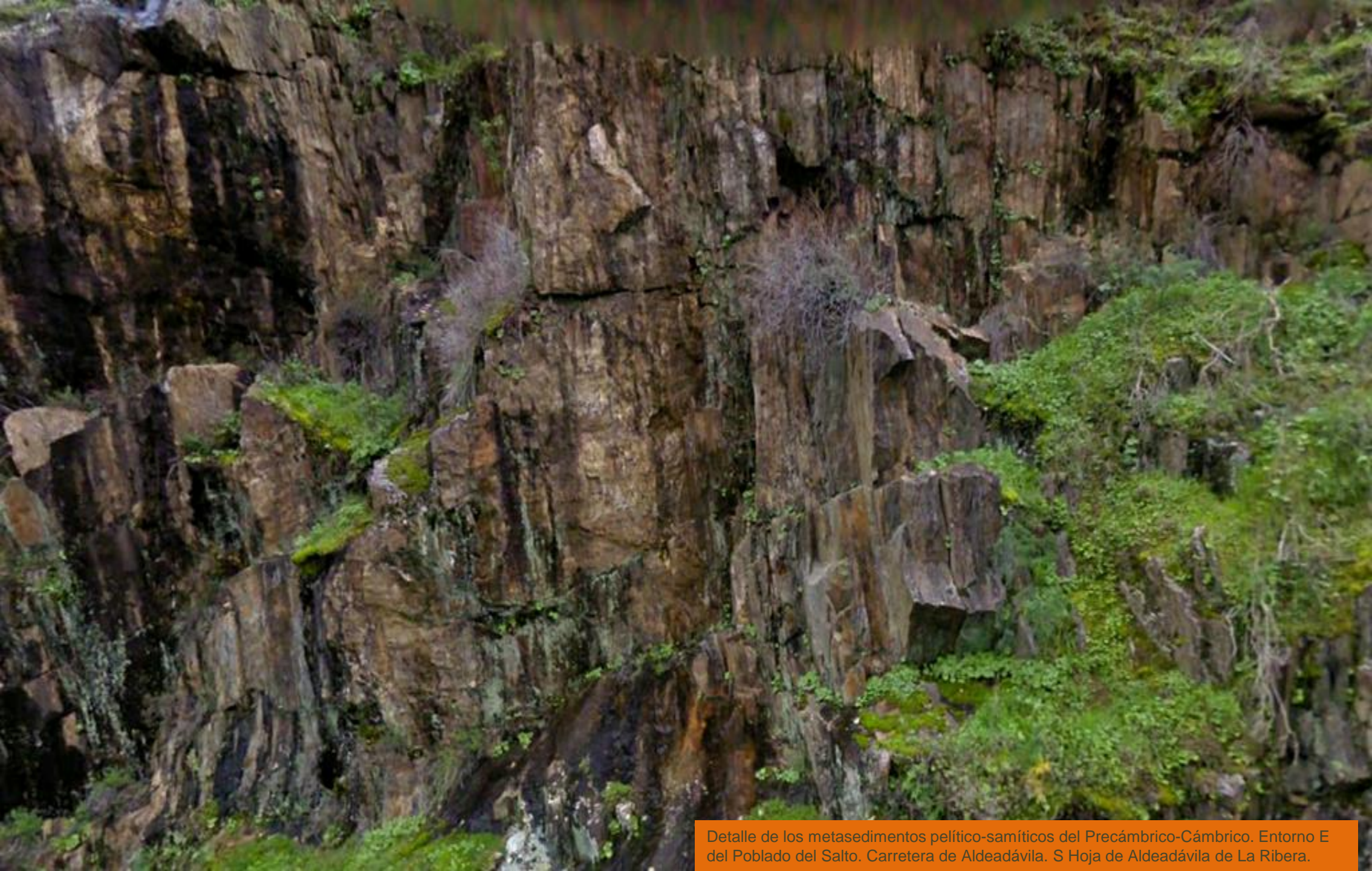
En la carretera a Aldeadávila de La Ribera. Al fondo la fosa del Río Duero, Portugal y los granitos.





Detalle de los metasedimentos pelítico-samíticos del Precámbrico-Cámbrico. Entorno W de Fuente Fría. Carretera de Aldeadávila. S Hoja de Aldeadávila de La Ribera.





Detalle de los metasedimentos pelítico-samíticos del Precámbrico-Cámbrico. Entorno E del Poblado del Salto. Carretera de Aldeadávila. S Hoja de Aldeadávila de La Ribera.





Granitos aguas abajo del Embalse de Aldeadávila. A izq. Portugal. SSW Hoja de Aldeadávila de La Ribera.





Detalle de los leucogranitos de dos micas, aguas debajo de la Presa de Aldeadávila. Hoja de Aldeadávila de La Ribera.





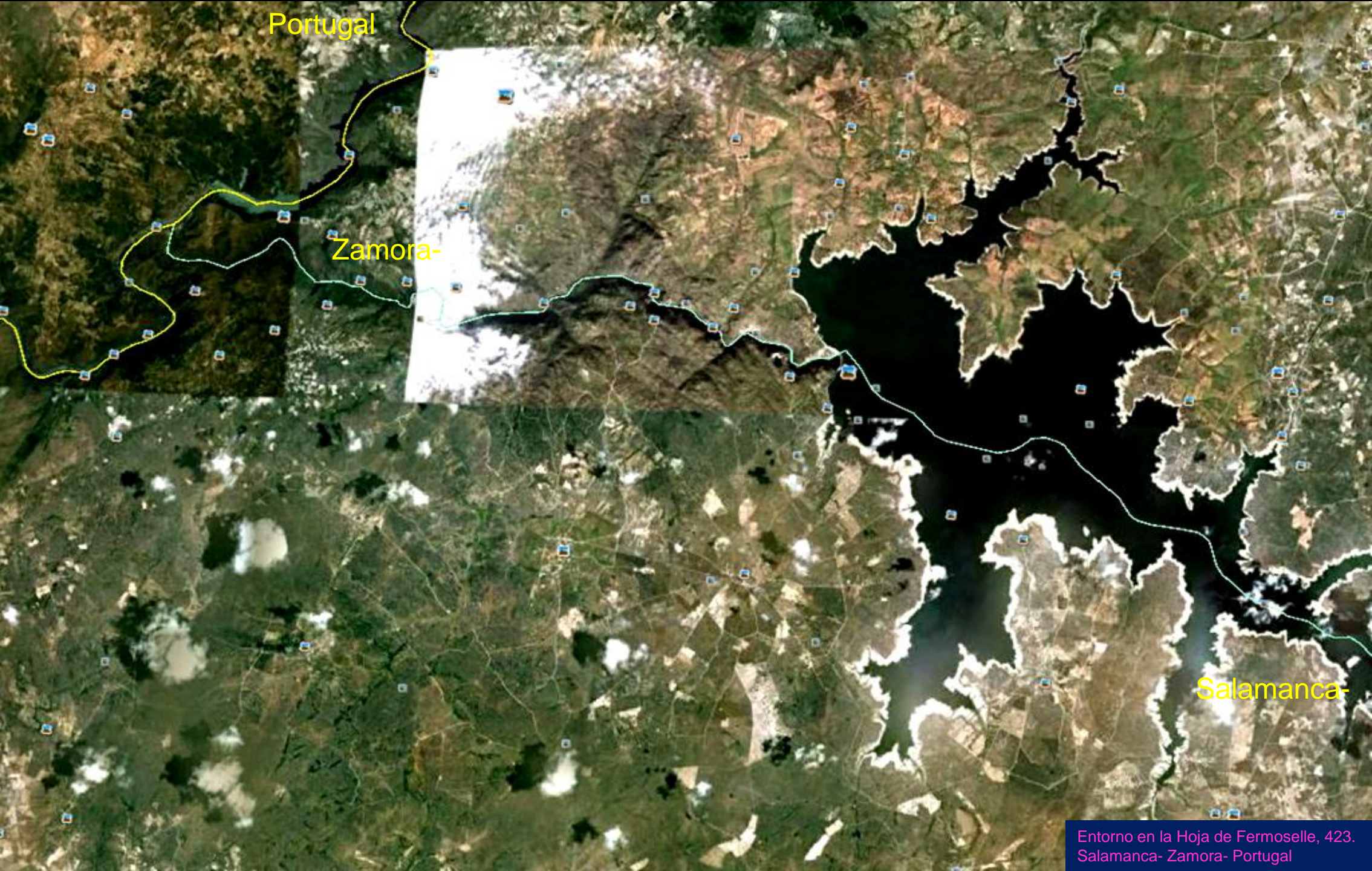
Río Las Huces entre granitos tardihercínicos. E de Masiego. E Hoja de Aldeadávila de La Ribera. (por o rey do café-google)





Pozo de Los Humos y detalle. Granitos tardihercínicos. En Pereña de La Ribera. SE Hoja de Aldeadávila de La Ribera. (por mabel.uki-google)





Portugal

Zamora-

Salamanca-

Entorno en la Hoja de Famoselle, 423.  
Salamanca- Zamora- Portugal





El Río Tormes cerca de su desembocadura en el Duero, en zona de neises, al NW de Villanino de Los Aires, NW Hoja de Famoselle. (por luis, rosario y jorge-google)





Desembocadura del Tormes en el Duero. Zona de neises al sur de la presa. N de Villarino de Los Aires. NW Hoja de Fermoselle. (por Kayto-Google)



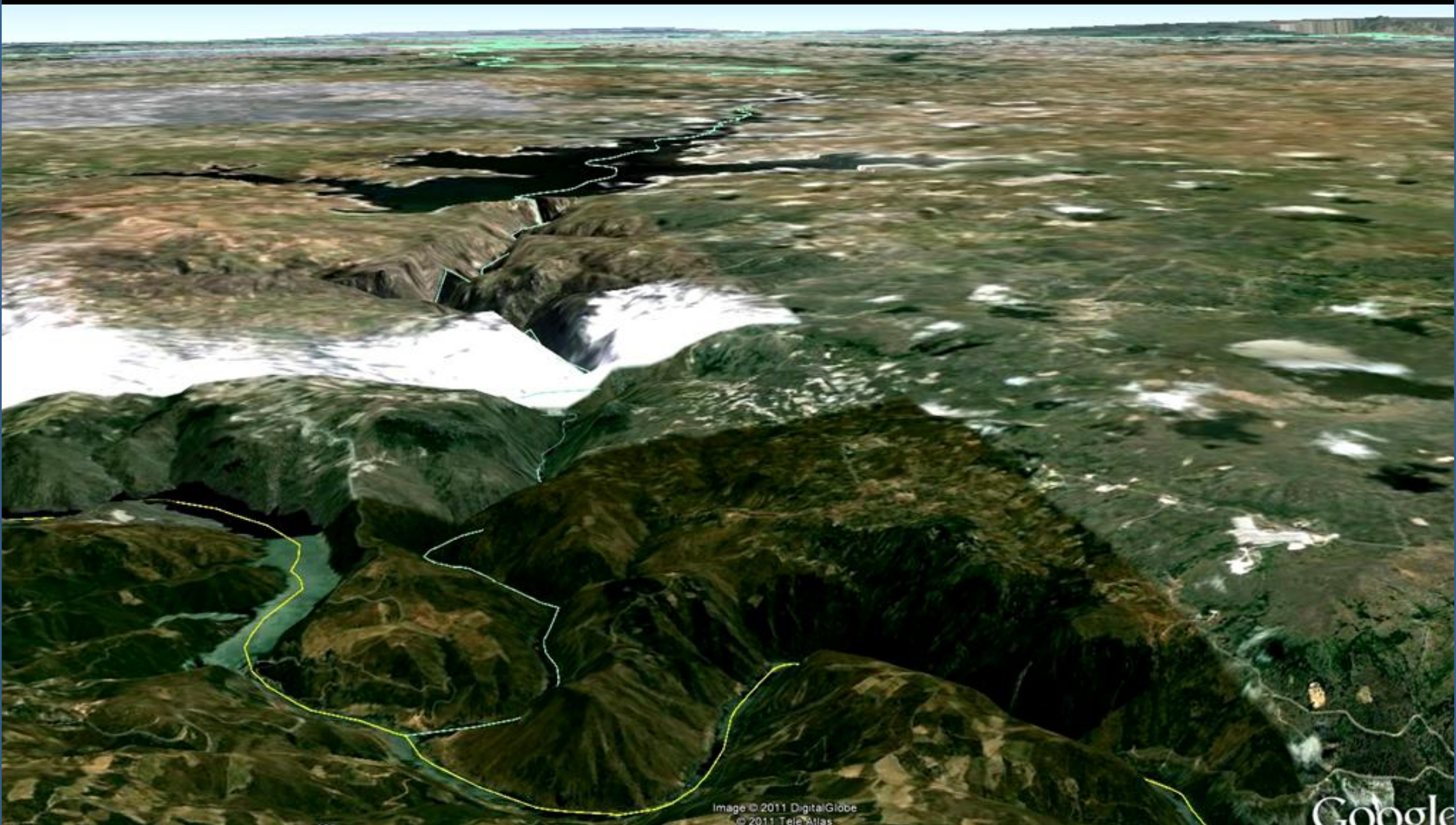


Image © 2011 DigitalGlobe  
© 2011 Tele Atlas

Google

Perspectiva desde el W- relieve realizado- de la fosa del Duero y el NW de la Hoja de Fermoselle en primer plano. Granitos y neises.





Efectos de la erosión en granitos. NW de Villarino de Los Aires. NW Hoja de Femoselle. (por Karmarx/Kayto-Google)





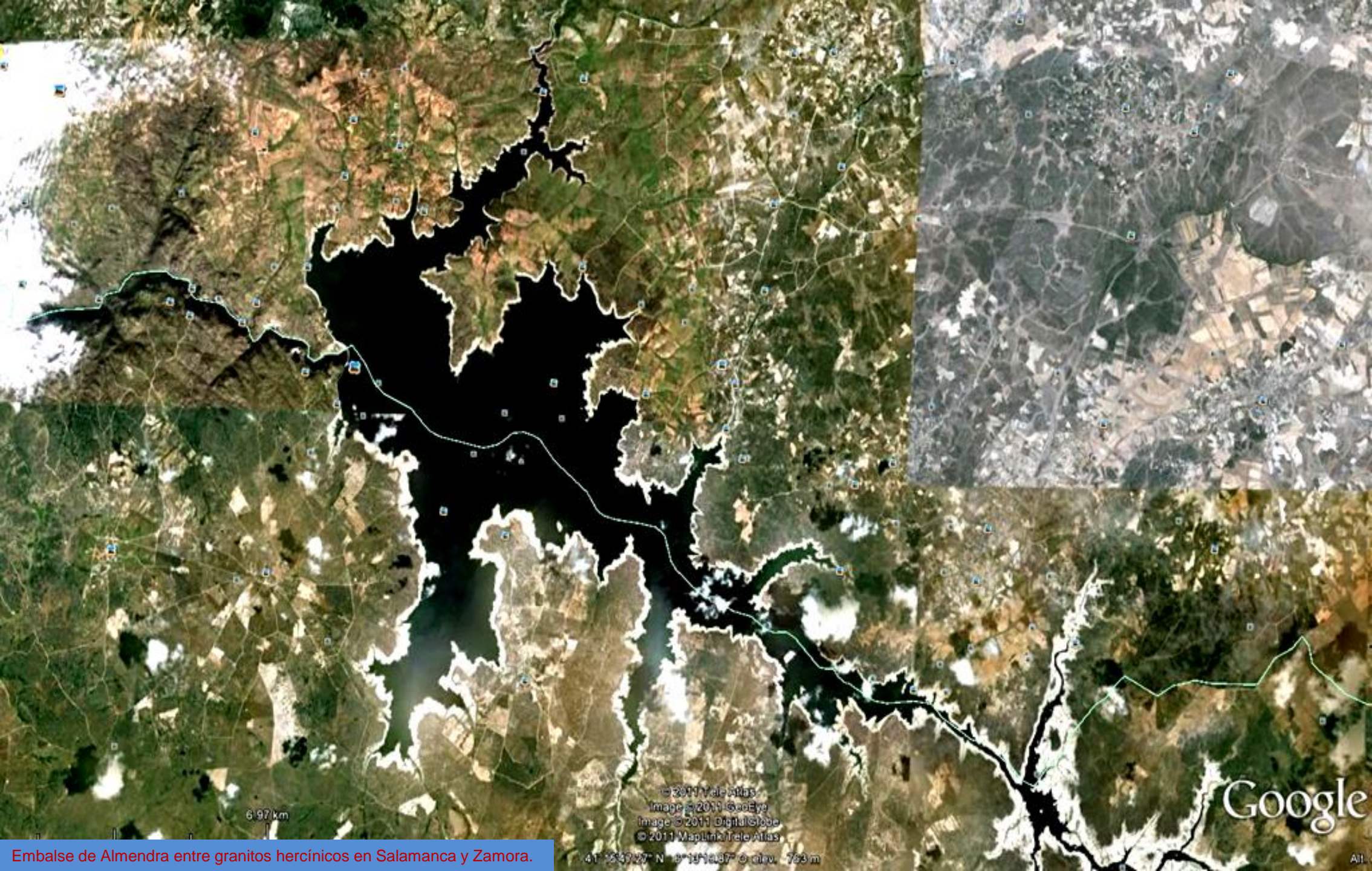
Cascada de agua en granitos, al ESE de Villarino de Los Aires.  
NW Hoja de Fuentesaucu. (por o rey do café-google)





Perspectiva desde el SE –relieve realzado- del Duero en las proximidades de la Presa de Almendra, entre granitos hercínicos de grano medio-fino. A la derecha, Zamora.





© 2011 Tele Atlas  
Image © 2011 GeoEye  
Image © 2011 DigitalGlobe  
© 2011 MapLink/Tele Atlas

41° 26' 37" N 8° 14' 43" W elev. 763 m

6.97 km

Google

Embalse de Almendra entre granitos hercínicos en Salamanca y Zamora.





Cantera de granitos hercínicos de grano medio-fino, para presa de Almendra. NW Hoja de Fermoselle. (por gonzavi-google)





Laguna en la cantera de granitos hercínicos de grano medio-fino, para presa de Almendra. NW Hoja de Fermoselle. (por CREZ.tinyn-google)





Granitos Hercínicos aguas abajo del Embalse de Almendra. NW Hoja de Fermoselle. (por asanloj-google)





Cerrada del Embalse de Almendra, entre granitos hercínicos. NE Hoja de Fermoselle. (por apple77-google)





Cerrada, boca de aliviadero y al fondo derecha cantera. Abajo vista aérea- ver contrafuerte N. Embalse de Almendra Unos 190 y tantos m.¿?. NE Hoja de Famoselle. (por Ricardo Melgar/gllerimo-Google)





Detalle del contrafuerte N del Embalse de Almendra, entre granitos hercínicos. NE Hoja de Fermoselle. (por Ricardo Melgar-Google)





Cerrada del Embalse de Almendra y granitos hercínicos. NE Hoja de Fermoselle. (por batu-google)





Cerrada y aliviadero de coronación del Embalse de Almendra sobre granitos hercínicos, desde Zamora. NE Hoja de Feroselle. (por JarapaleS-3-Google)





Pozo Patetas entre granitos fallados. E de La Peña, SW Hoja de Fermoselle. (por montes 2003-google)





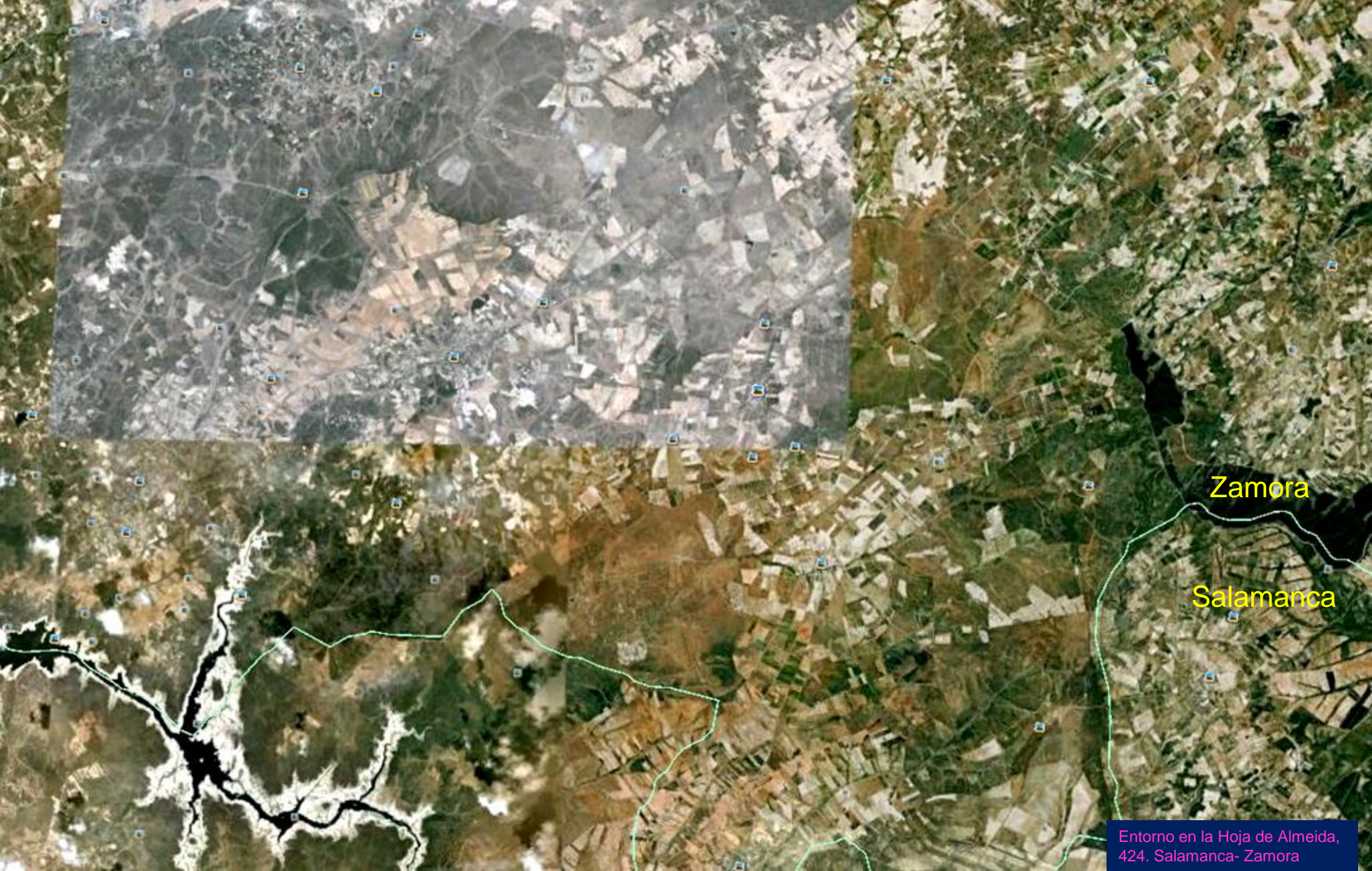
Peña El Horno. Proceso de erosión de los granitos hercínicos. E de La Peña. SW Hoja de Fermoselle. (por 12111954-google)





Paisaje de granitos alterados en Cabeza del Caballo.  
SW Hoja de Fermoselle. (por Sonia SanVi-Google)





Zamora

Salamanca

Entorno en la Hoja de Almeida,  
424. Salamanca- Zamora





Arenas y cantos en el Terciario del NW de Morales de Sayago, SW Hoja de Almeida (por Lallis \_the golfra- Google)





En ámbito del Paleogeno, Terciario.  
SE de Santiz, SE Hoja de Almeida





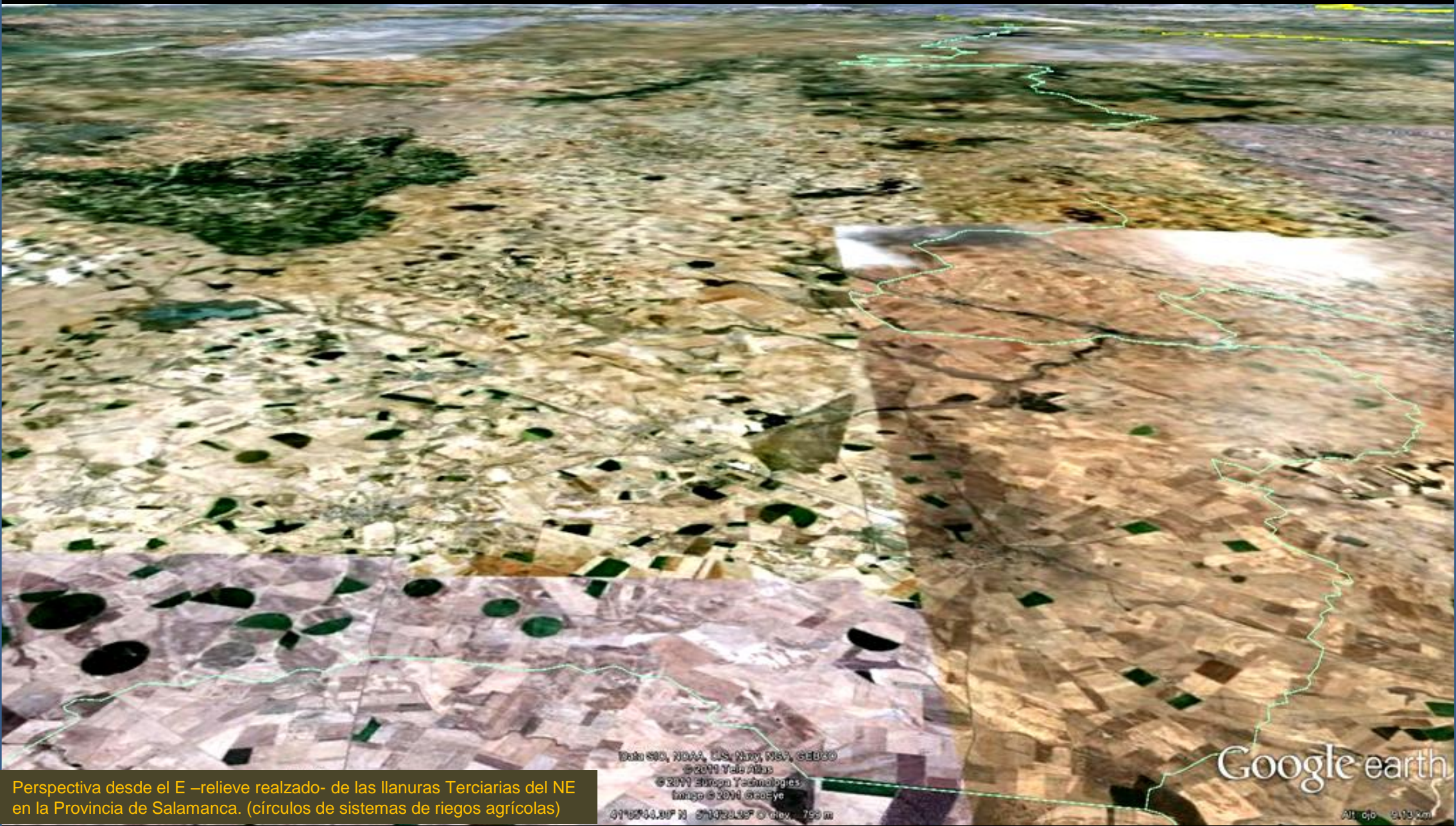
Campos en el Paleogeno, Terciario, al NW de Santiz. SE Hoja de Almeida





Entorno en la Hoja de Villamor de Los Escuderos, 425. Salamanca Zamora





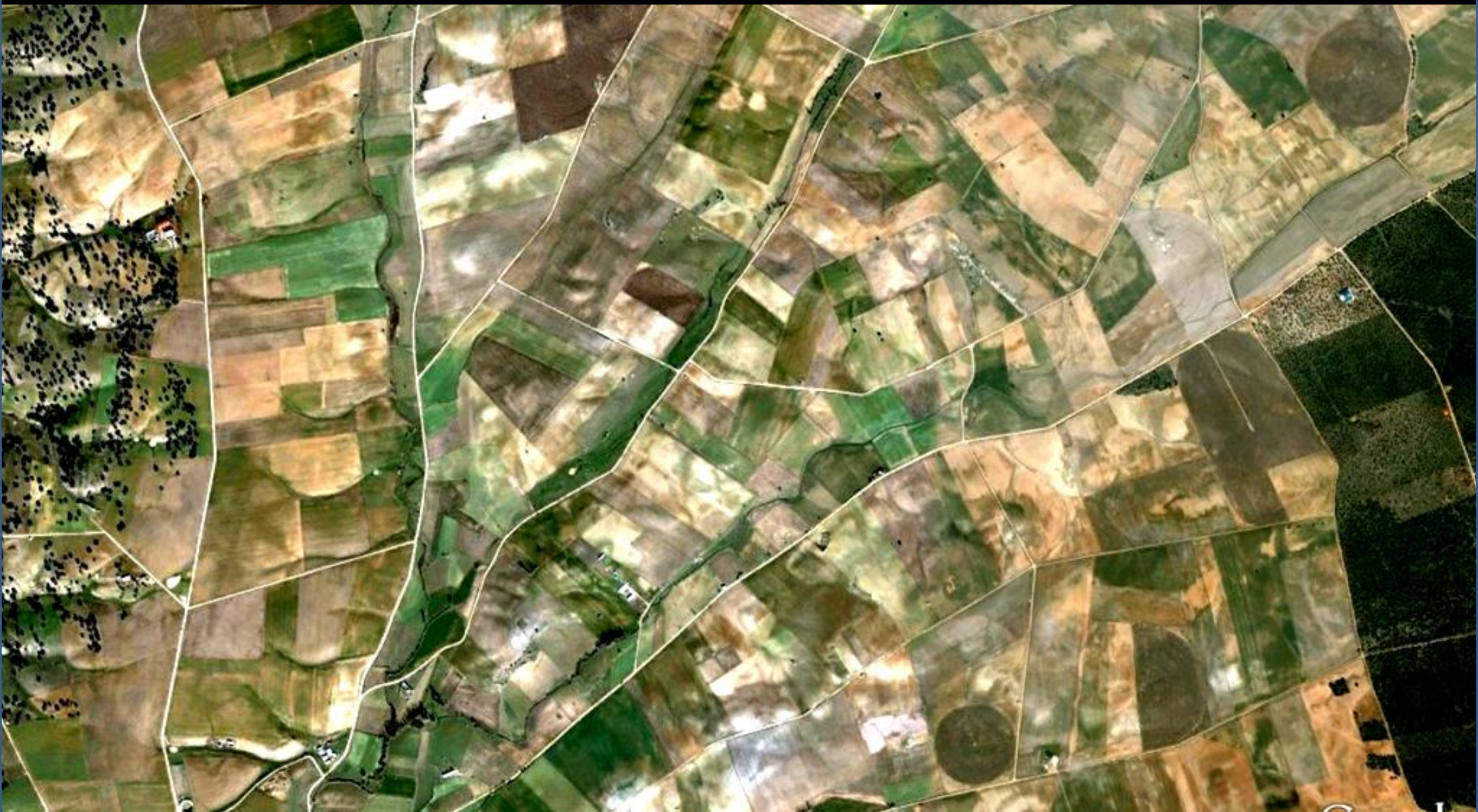
Perspectiva desde el E –relieve realizado- de las llanuras Terciarias del NE en la Provincia de Salamanca. (círculos de sistemas de riegos agrícolas)

Data SRI, NOAA, U.S. Navy, NSA, GEBCO  
© 2011 Vais Atlas  
© 2011 Europa Technologies  
Imagery © 2011 Google  
41°57'44.00" N 81°03'24.97" W elev: 799 m

Google earth

Alt: 0 ft 0.00 km





El Paleogeno, Terciario en la zona de Casas Quemadas, NE de Topas. SE Hoja de Villamor de Los Escuderos.





En el Paleogeno, Terciario, al E de Topas.  
S Hoja de Villamor de Los Escuderos





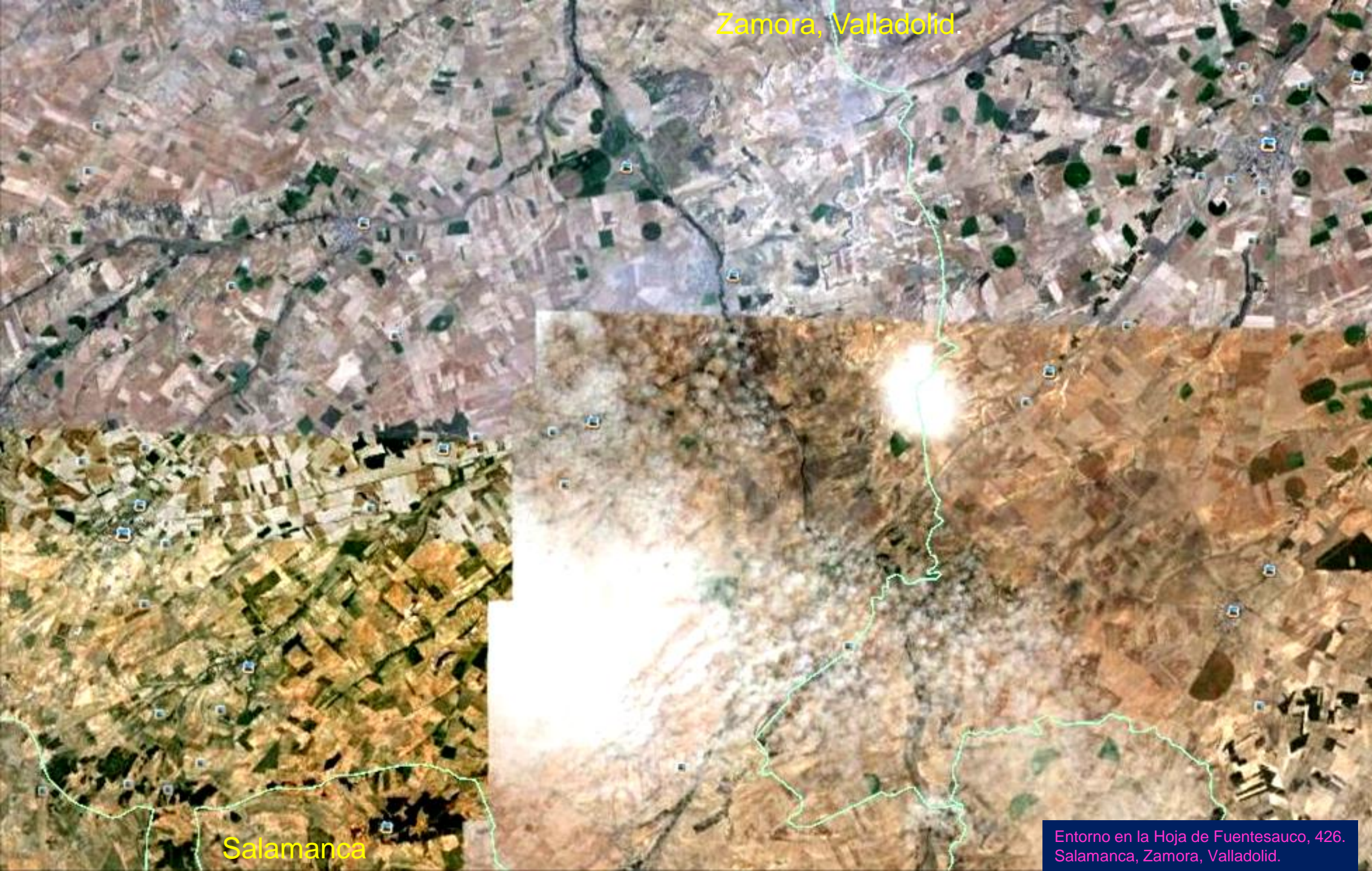
Arenas del Paleogeno, Terciario. Entre Salamanca y Zamora al S de Cubo del Vino. S Hoja de Villamor de Los Escuderos.



Zamora, Valladolid.

Salamanca

Entorno en la Hoja de Fuentesauco, 426.  
Salamanca, Zamora, Valladolid.







Detalle del giro del Río Tormes, por falla, a la altura de la población de Huerta, en el NW de la Hoja de Fuentesauco



(por casterpolar-google)





El Río Tormes al SW de Huertas. NW Hoja de Fuentesauco. (por Carlos FZ-Google)





Paisaje en la zona de conglomerados, y areniscas de la facies roja de Castillejo. Cañada Real de Extremadura. SW Hoja de Fuentesauco. (por Pojimala-Google)





En zona de conglomerados, y areniscas de la facies roja de Castillajo. SW Hoja de Fuentesauco. Vértice de Rubiales.





En la zona de los conglomerados, y areniscas de la facies roja de Castillejo, SW Hoja de Fuentesauco





En zona de conglomerados y areniscas de Garcihernandez, del Mioceno, Terciario. E de Tarazona de Guareña. SE Hoja de Fuentesauco.





Perspectiva desde el NW –relieve realzado- de la provincia de Salamanca desde el entorno de las Hojas de Fuentesauco y Medina del Campo. Terciarios.

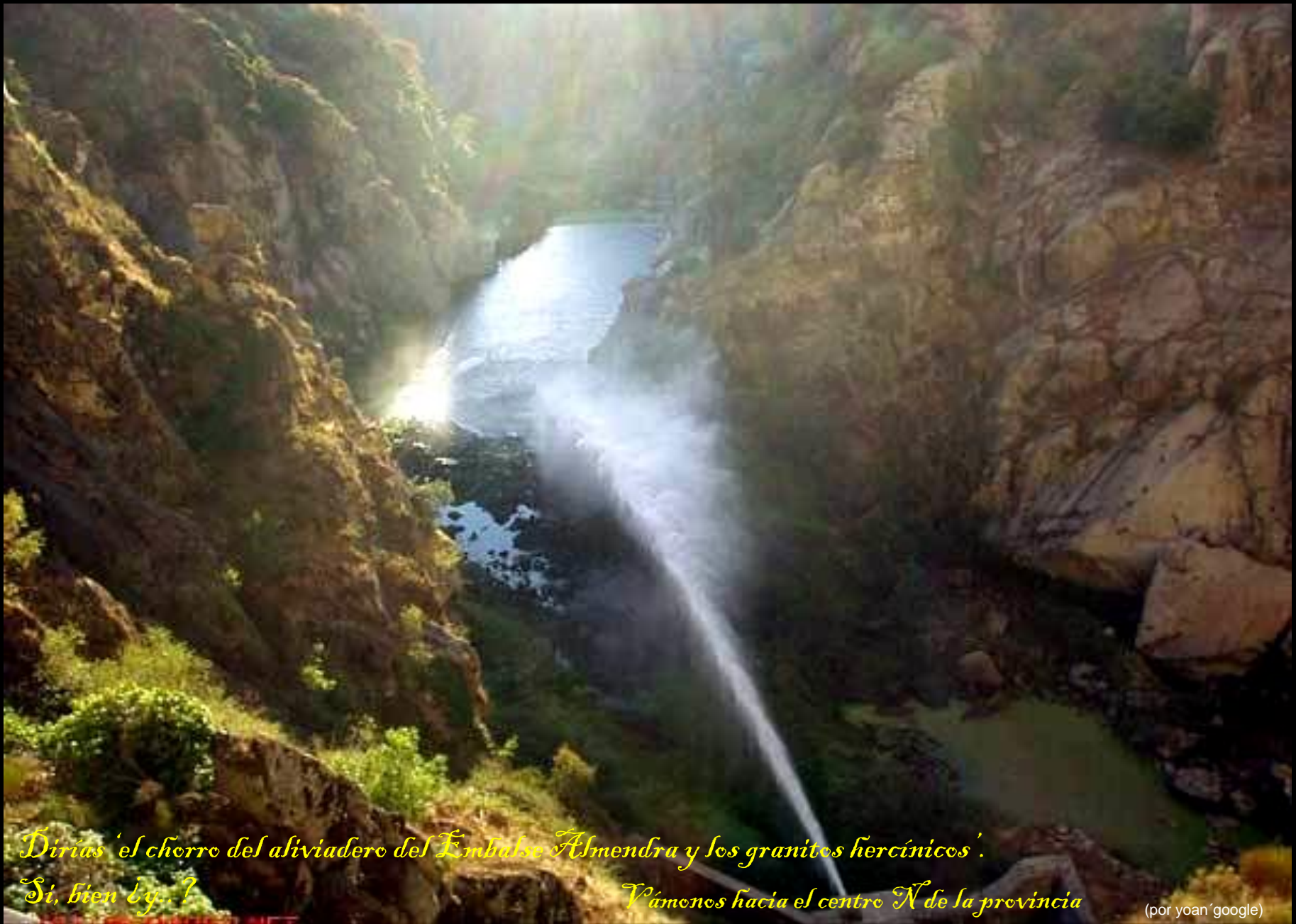




*Y si quitas el coche... mejor. Pero... Mira los granitos, y.. el reflejo.*

(por svidras-google)





*Dirías 'el chorro del asiviadero del Embalse Almendra y los granitos hercínicos'.*

*Si, bien lo. ?*

*Vámonos hacia el centro N de la provincia*

(por yoan 'google)





*Esos campos.. sin fin en donde las encinas callan y los granitos redondeados, esperan..*

(por Alvarock 79-Google)





*En esa Salamanca que siempre he sentido salvaje, enfrentándose  
a Portugal, mientras el Duero apacigua la tarde. También.*





*¿Te parece bien que desde aquí nos marchemos al Salamanca 2 ?*

(por joaoedra-google)