

DESCUBRE poli [Buscador]

y PoliBuscador te ayudará a descubrir mucho más

Encuétranos en:
polibuscador.upv.es

Y para más información,
visítanos en:
polibuscador.blogs.upv.es

PoliBuscador also
available in English

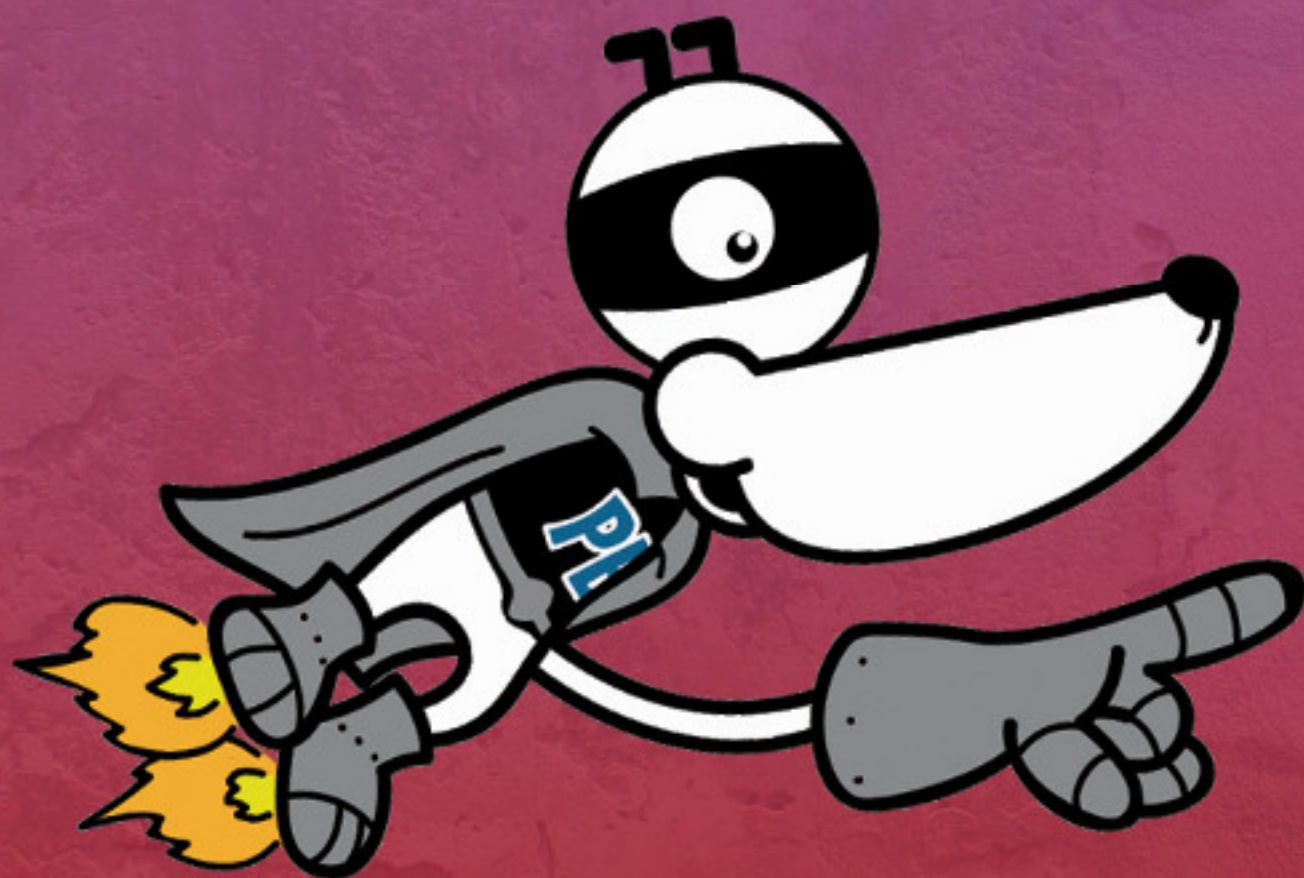


UNIVERSITAT
POLITÈCNICA
DE VALÈNCIA

¿YA CONOCES POLIBUSCADOR?

PoliBuscador es el buscador bibliográfico de la universidad.

Plantea tus consultas como en Google
y te ayudará a descubrir información.



Rápido
Sencillo
Completo
Para todos

Además, en *Mi Biblioteca* encontrarás los servicios personalizados.

¿SABES QUÉ PUEDES HACER CON LOS RESULTADOS DE UNA CONSULTA?

Puedes trabajar con los registros obtenidos a partir de una consulta.



Localizados en una biblioteca concreta

Disponibles en estantería o electrónicamente

Marcar y guardar

Puntuar y añadir comentarios

De un determinado tipo (ej: "películas")



Ordenarlos



Si te parecen demasiados ¡Puedes filtrarlos por criterios!

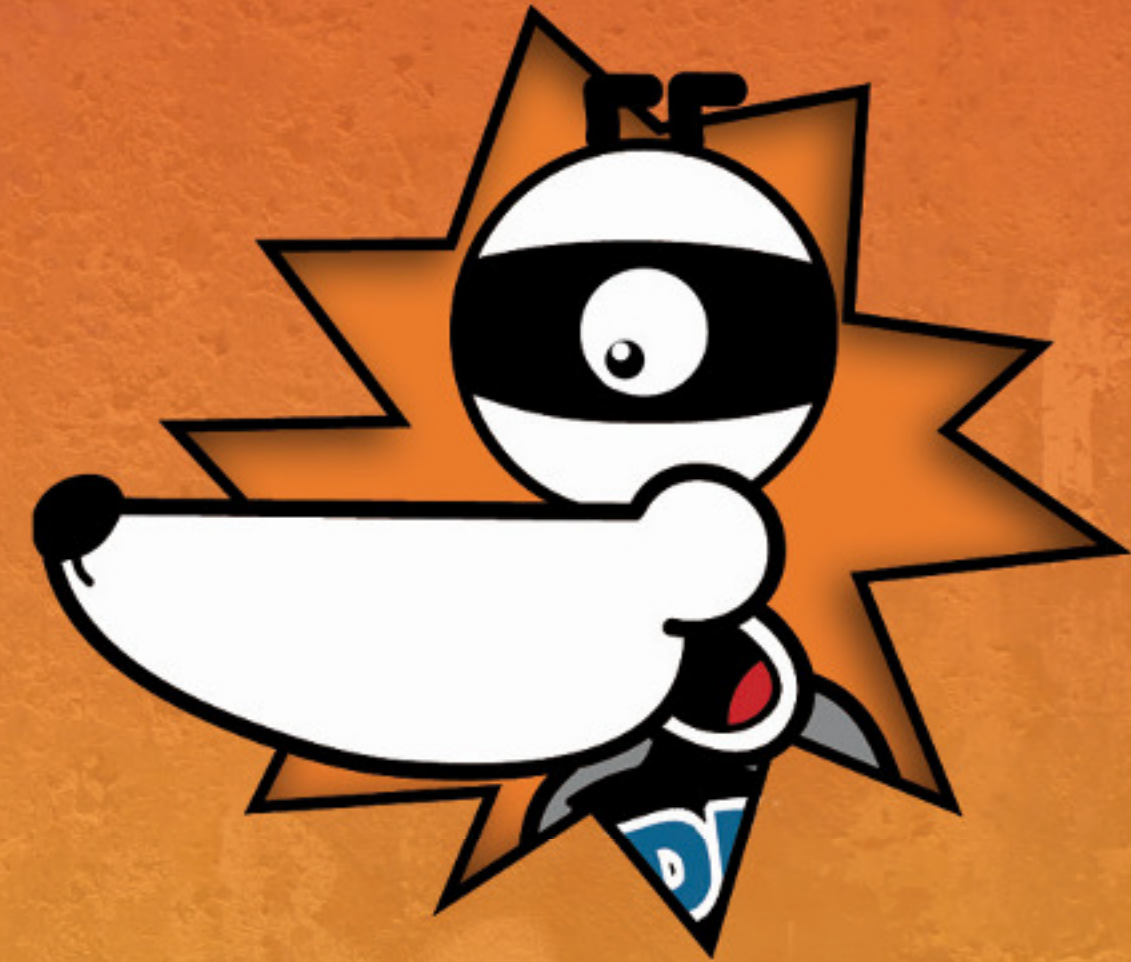
Y si necesitas más información, puedes expandir los resultados o ampliar la búsqueda.

¿QUIERES PEDIR LA COMPRA DE MÁS EJEMPLARES DE UN DOCUMENTO?

Si estás identificado

Desde un registro

Clicando en solicitudes



Puedes solicitar la adquisición de más ejemplares de ese documento.

A screenshot of a library website interface. At the top, there are tabs for 'Solicitudes', 'Fondos', 'Detalles', 'Comentarios y tags', and 'Servicios adicionales'. Below these is a section for 'Opciones de solicitud:' with a 'Reservar' button and a dropdown menu currently showing 'Solicitud de adquisición', which is circled in red. Below this, there are fields for 'Ubicación principal:' (Biblioteca Central), 'Tipo de préstamo:' (Préstamo de Estudio), and '* Lugar de recogida:' (Seleccíonar). At the bottom of this section are two buttons: 'Reservar' and 'Borrar Selección'.

También puedes solicitar la adquisición de nuevos documentos.

LA CHULETA DEL PRÉSTAMO

Tipo de material	Alumnos	PDI y PAS	Servicios adaptados	Préstamos	Reservas	Renovaciones
Préstamo de estudio	15 (7 si hay reservas)	15	30	10	Si	Si
Humanidades	15	15	30	10	Si	Si
Sólo sala	1	1	1	1	Si	No
Préstamo de películas	7 (3 si hay reservas)	7 (3 si hay reservas)	13 y 16	6	Si	Si
Ordenadores para 15 días	7	7	13 y 16	6	Si	Si
Ordenadores para 7 días	7	7	13 y 16	6	Si	Si
Ordenadores para 1 día	7	7	13 y 16	6	Si	Si
No prestable. Sólo consulta	7	7	13 y 16	6	Si	No
Documentos en depósito	15	15	30	10	Si	Si
Cabinas y espacios por horas	1	1	1	1	No	No
Cabinas docentes	90	90	90	90	Si	Si
...						

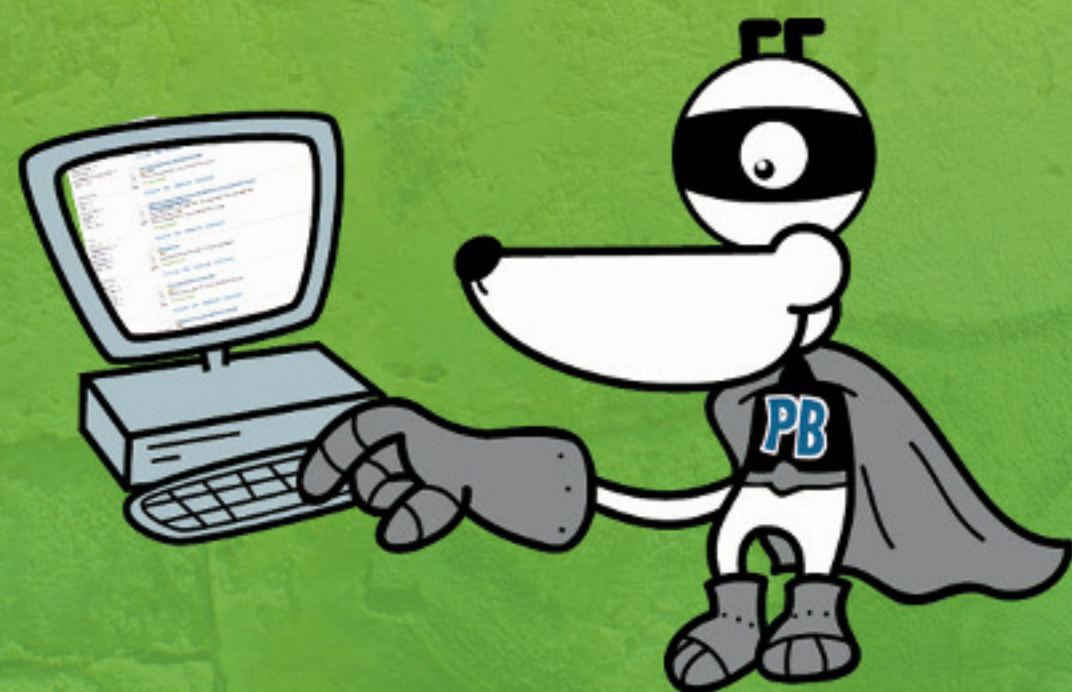
Dependiendo del tipo de material: manuales, literatura, películas, ordenadores, cabinas, etc. vas a tener unas condiciones de préstamo: número de ejemplares y días.

Consulta la chuleta del préstamo en la web de la biblioteca ¡Y sácale partido al máximo!

IDENTIFÍCATE para acceder a todos los servicios, y si estás fuera CONÉCTATE POR VPN

Identificándote podrás:

- Renovar el préstamo de un libro
- Reservarlo (lista de espera)
- Añadir comentarios y valoraciones
- Guardar consultas
- Crear alertas
- Y mucho +



-Si estás fuera de la red UPV y quieres llegar al texto completo, deberás acceder a través de VPN (consulta en *Infoacceso*)

-Si además te identificas, dispondrás de todas las funcionalidades.

2012

Enero

L	M	X	J	V	S	D
						1
2	3	4	5	6	7	8
9	10	11	12	13	14	15
16	17	18	19	20	21	22
²³ ₃₀	²⁴ ₃₁	25	26	27	28	29

Febrero

L	M	X	J	V	S	D
		1	2	3	4	5
6	7	8	9	10	11	12
13	14	15	16	17	18	19
20	21	22	23	24	25	26
27	28	29				

Marzo

L	M	X	J	V	S	D
			1	2	3	4
5	6	7	8	9	10	11
12	13	14	15	16	17	18
19	20	21	22	23	24	25
26	27	28	29	30	31	

Abril

L	M	X	J	V	S	D
						1
2	3	4	5	6	7	8
9	10	11	12	13	14	15
16	17	18	19	20	21	22
²³ ₃₀	24	25	26	27	28	29

Mayo

L	M	X	J	V	S	D
	1	2	3	4	5	6
7	8	9	10	11	12	13
14	15	16	17	18	19	20
21	22	23	24	25	26	27
28	29	30	31			

Junio

L	M	X	J	V	S	D
				1	2	3
4	5	6	7	8	9	10
11	12	13	14	15	16	17
18	19	20	21	22	23	24
25	26	27	28	29	30	

Julio

L	M	X	J	V	S	D
						1
2	3	4	5	6	7	8
9	10	11	12	13	14	15
16	17	18	19	20	21	22
²³ ₃₀	²⁴ ₃₁	25	26	27	28	29

Agosto

L	M	X	J	V	S	D
		1	2	3	4	5
6	7	8	9	10	11	12
13	14	15	16	17	18	19
20	21	22	23	24	25	26
27	28	29	30	31		

Septiembre

L	M	X	J	V	S	D
					1	2
3	4	5	6	7	8	9
10	11	12	13	14	15	16
17	18	19	20	21	22	23
24	25	26	27	28	29	30

Octubre

L	M	X	J	V	S	D
1	2	3	4	5	6	7
8	9	10	11	12	13	14
15	16	17	18	19	20	21
22	23	24	25	26	27	28
29	30	31				

Noviembre

L	M	X	J	V	S	D
			1	2	3	4
5	6	7	8	9	10	11
12	13	14	15	16	17	18
19	20	21	22	23	24	25
26	27	28	29	30		

Diciembre

L	M	X	J	V	S	D
						1
2	3	4	5	6	7	8
9	10	11	12	13	14	15
16	17	18	19	20	21	22
23	24	25	26	27	28	29
						30

¿QUÉ INFORMACIÓN PUEDES ENCONTRAR EN POLIBUSCADOR?

En PoliBuscador puedes consultar en los siguientes *ámbitos*:

Catálogo: Libros, materiales audiovisuales y portátiles para préstamo, etc.

Primo central: Más de 400 millones de registros de revistas (algunas con acceso al texto completo)

Riunet: El repositorio de la UPV con tesis, trabajos académicos, artículos, etc.

Las revistas y libros electrónicos a los que esté suscrita la UPV

¡¡0 buscar en todos a la vez!!

¿QUÉ PUEDES HACER EN *MI BIBLIOTECA* SI ESTÁS IDENTIFICADO?

Mi biblioteca es tu espacio personalizado, donde puedes:

Ver los préstamos que has hecho

Revisar o cancelar tus solicitudes de reserva y petición de adquisiciones

Pedir la adquisición de libros que no estén en el catálogo

Si eres profesor y estás autorizado, puedes solicitar documentos en préstamo interbibliotecario

Acceder a las consultas, alertas y registros guardados

Consultar las claves de los documentos electrónicos que lo requieren

¿QUIERES HACER LA RESERVA DE UN LIBRO, ORDENADOR, ETC...?



Si estás identificado



Desde un registro



Clicando en fondos



Puedes reservar un ejemplar (porque todos están prestados, o en el depósito...) y seleccionar una biblioteca para recogerlo

[Solicitudes](#) [Fondos](#) [Detalles](#) [Comentarios y tags](#) [Servicios adicionales](#)

[-] Biblioteca Central

(B 6-1/2489)

Localización

Signatura

Tipo de préstamo

Disponibilidad

Opciones

[Biblioteca Central Sala](#)

B 6-1/02489

Préstamo de Estudio

25/12/11

[Reservar](#)

¿QUÉ MÁS TE INTERESA SABER SOBRE EL PRESTAMO?

-Igual que siempre, puedes *reservar* documentos de cualquier biblioteca que estén prestados, en depósito...

-Ahora PoliBuscador te avisará dos días antes de que finalice tu préstamo para que lo devuelvas a tiempo.

-Si te retrasas en la devolución de los préstamos, recibirás una sanción, mientras estés sancionado no podrás sacar ni renovar préstamos ni hacer reservas. Para saber si estás sancionado consulta en PoliBuscador > Mi Biblioteca > Préstamos.

-Toda la información sobre el préstamo la encontrarás en la página web de la biblioteca.

POLIBUSCADOR *EXPERTS*

Si eres profesor, investigador, o incluso alumno; y quieres hacer alguna consulta como experto...

-Porque estás haciendo un trabajo de investigación y necesitas "toda" la información bibliográfica disponible

-O necesitas hacer una consulta de normativa tecnológica

-O quieres conocer el factor de impacto de una revista, tu índice H, las citas recibidas por un artículo...

La respuesta es:

poli **[Buscador]**
experts



¡No te lo pierdas!