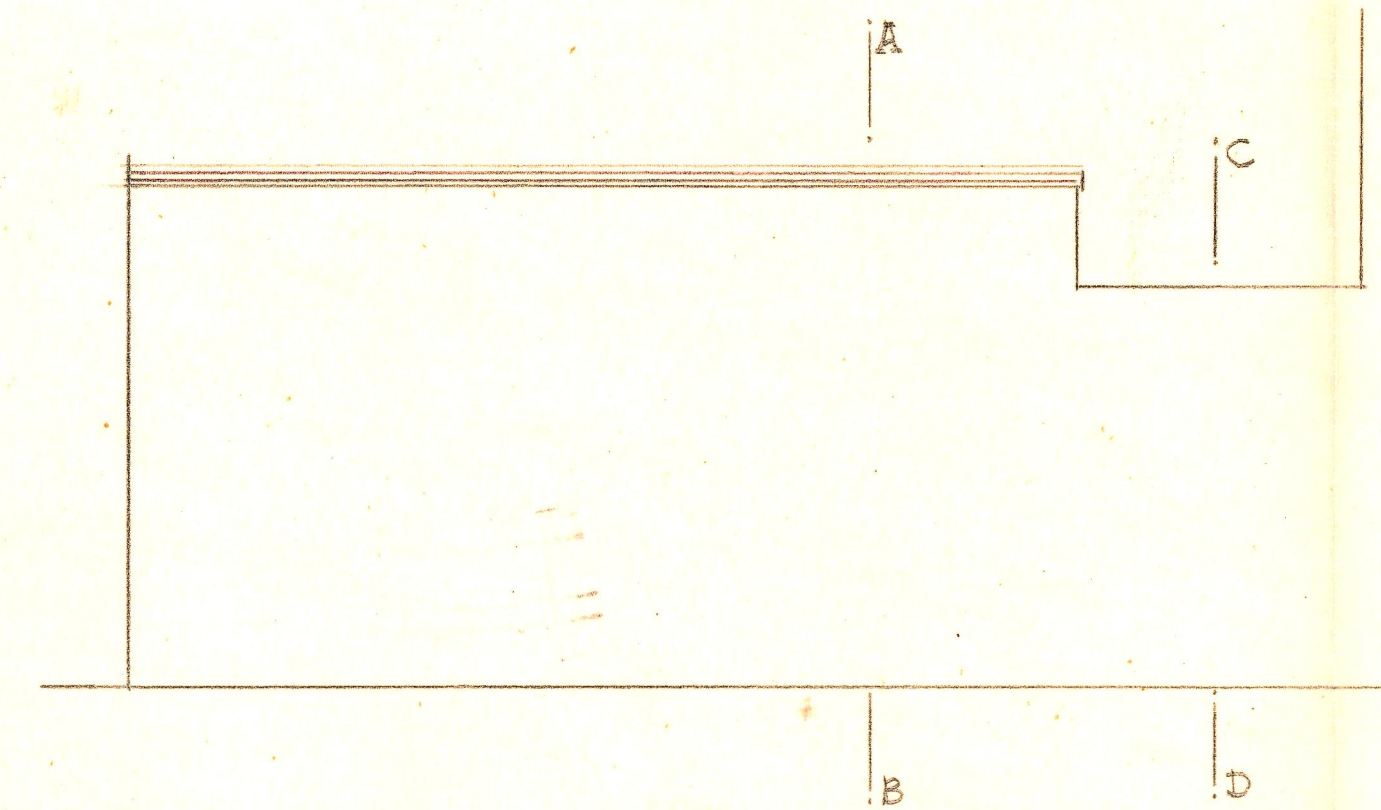
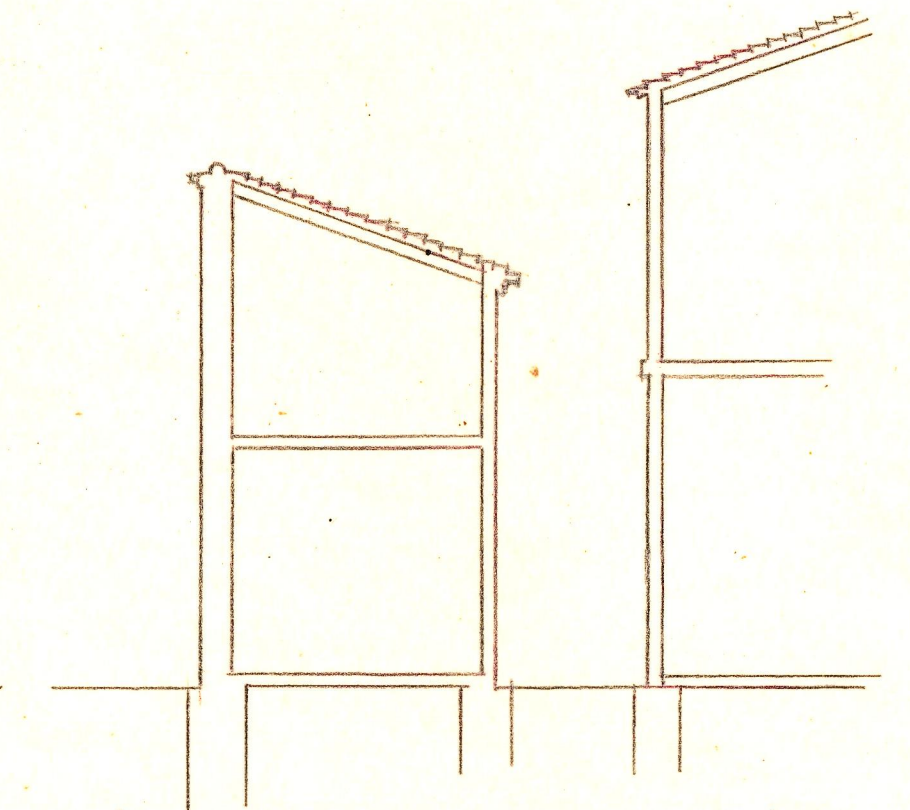


REFORMA DE LA PLANTA ALTA DEL EDIFICIO N° DE LA PLAZA DE LA IGLESIA DE CAMPANAR, PROPIEDAD DE D. JOSE M<sup>a</sup> LOPEZ MARTI  
 ESCALA = 1:100

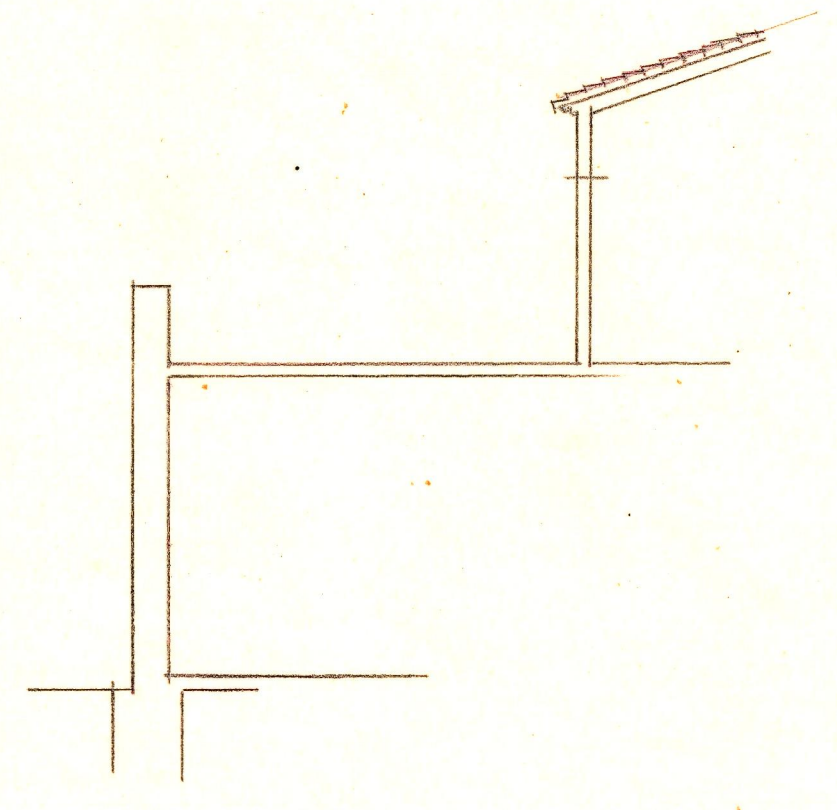
Valencia Julio 1954  
 EL ARQUITECTO



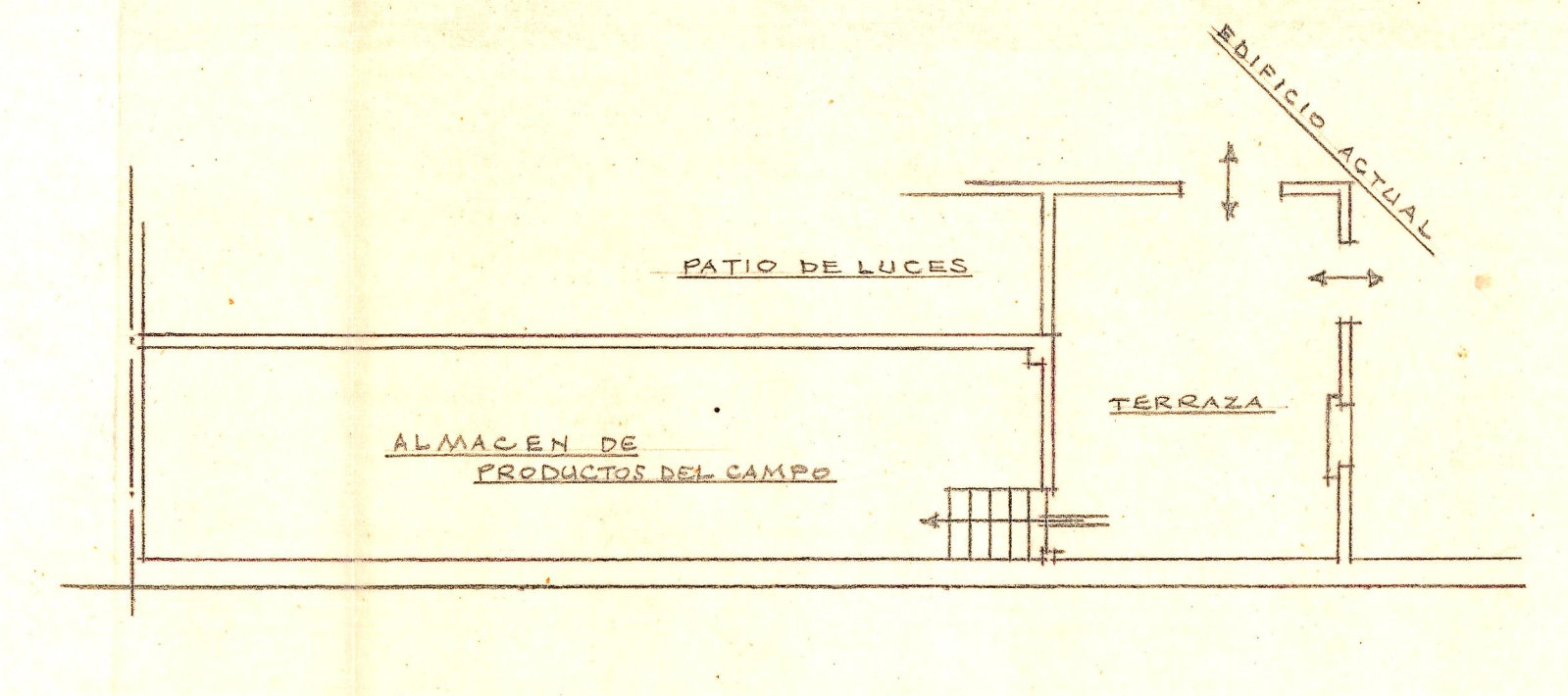
Fachada actual de la Calle Gaudencia Torres.



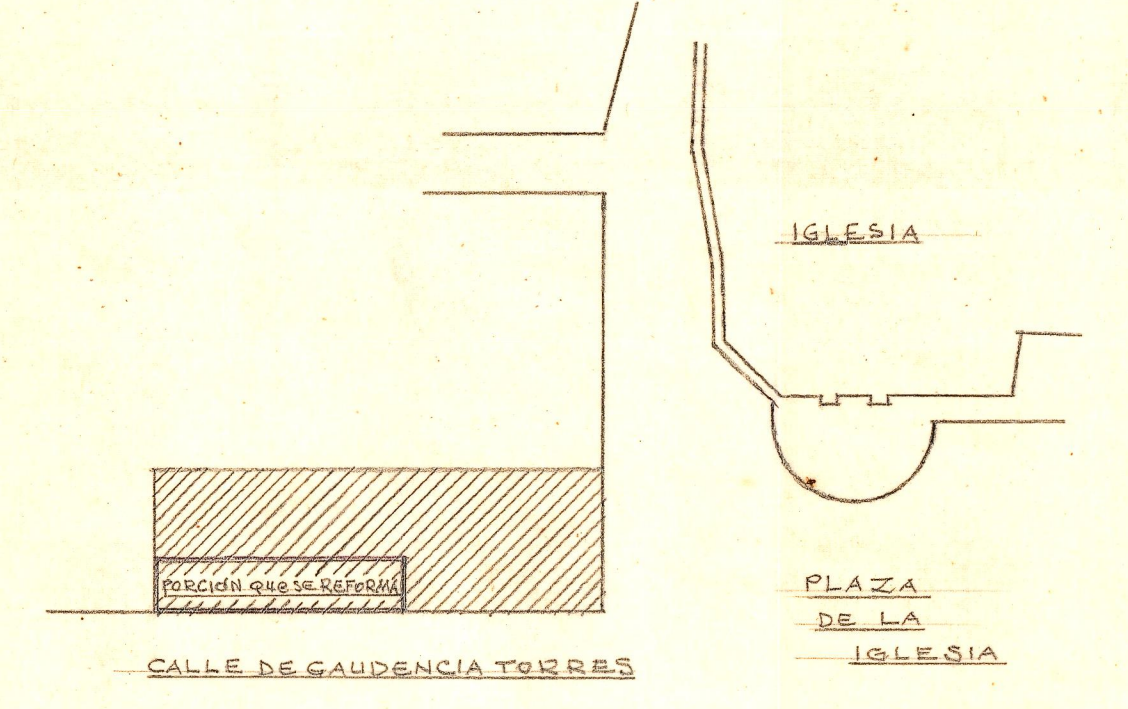
Sección A-B. (Estado actual)



Sección C-D (Estado actual)



Planta alta (Estado actual)



Emplazamiento del edificio en Campanar, ESCALA = 1:500