



Paseo Geológico por Cádiz y Huelva 3

Luis Angel Alonso Matilla

N de Espera (por cesarmurdok-google)



Empezábamos, en este archivo 3, la provincia de Cádiz y como muchos nortes parecía que iban a recibirnos las montañas y más teniendo un mar tan espléndido al sur. Pero se tornó suave entre las tierras de las siguientes Hojas Geológicas del Mapa 1:50.000 del IGME: -Morón de La Frontera, 1021; Campillos, 1022; Palacio de Doñana, 1033; Lebrija, 1034; Montellano, 1035; Olvera, 1036; Teba 103, y Ronda, 1051.

Tierra de sorpresas, de blancos de pueblos y campiñas que.. Habrás de ir a verlas.

A disfrutar.

Un saludo de Luis Angel Alonso Matilla.

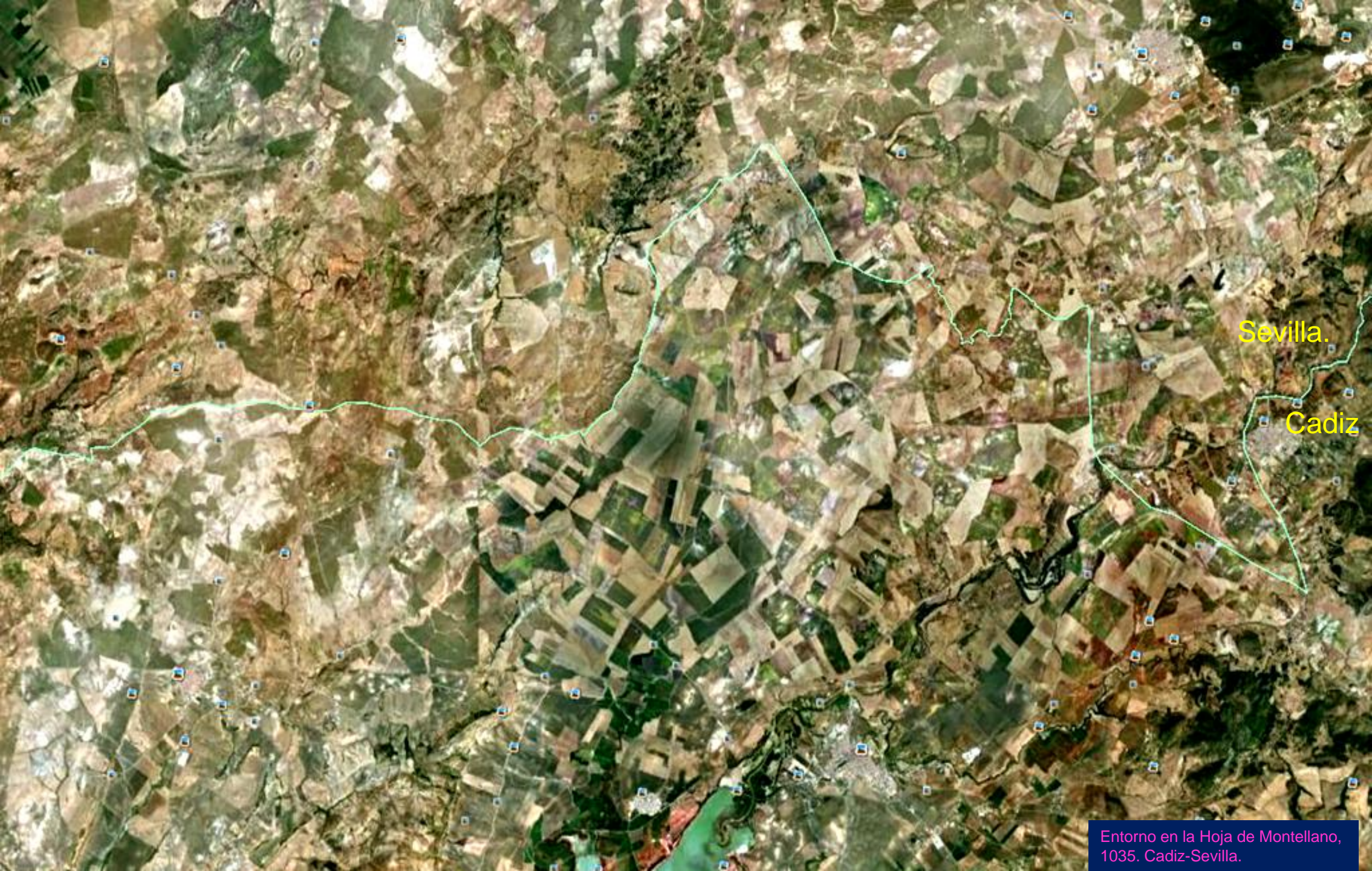


Esa Cádiz a la que el aire le trae el .. la mar.

Embalse de Zahara de La Sierra (por daviketevi-google)



¿Y si al vecino de arriba se le estropean las cañerías?. ¡Que cosas!



Sevilla.

Cadiz

Entorno en la Hoja de Montellano,
1035. Cadiz-Sevilla.



En Villamartín, desde Sierra de Santa Lucía. En zona del sinclinal del Cerro Santa Lucía. SE Hoja de Montellano. (por by niro-google)



Desde el Cerro de La Gomonosa en Cretácico Sup.,
hacia el Triásico Sup. del sur. NE Hoja de Montellano.



Arcillas del Triásico, Cerro del Morisco. N de la Provincia, Centro W Hoja de Montellano.



Arcillas del Triásico, SE Cerro del Morisco. N de la Provincia, Centro W Hoja de Montellano.



En el flanco W del sinclinal del Cerro de La Perdiz. En terrenos del Plioceno, Neogeno, Terciario. SE Hacienda de Los Higueros. SE Hoja de Montellano.



En el E de Puerto Serrano. Castillo de Cote al fondo, desde la Ermita. E Hoja de Montellano. (por aitor27-google)



Desde el extremo E de La Hoja de Montellano, hacia Puerto Serrano.



Calizas y dolomías del Triásico. N Cerro de Los Hornos, SE Hoja de Montellano.



Cantera en las calizas/dolomías del Cerro de Los Hornos, SE Hoja de Montellano.



Arroyo Serrecin, terrenos del Cuaternario. En Villamartín, SE Hoja de Montellano. (por iri1971-google)



En los Miocenos, Terciario, al NW de Espera, SW Hoja de Montellano (por magabe 1975-google)



Campos 'iluminados' por afloramientos de los yesos del Triásico, W de Villamartín, SE Hoja de Montellano.



Río Guadalete en el Embalse de Bornos, Cerro de La Gloria. Eoceno, Terciario. S Centro Hoja de Montellano. (por A. Perez Moreno-Google)



El cauce del Río Guadalete y el efecto del Embalse de Bornos. S Centro Hoja de Montellano.



Cambio neto en la morfología de la red hidrográfica sub-superficial en las margas Mio-Pliocénicas del Cortijo del Buceo, al S de Villamartín, SE Hoja de Montellano



Pista de Alpechite

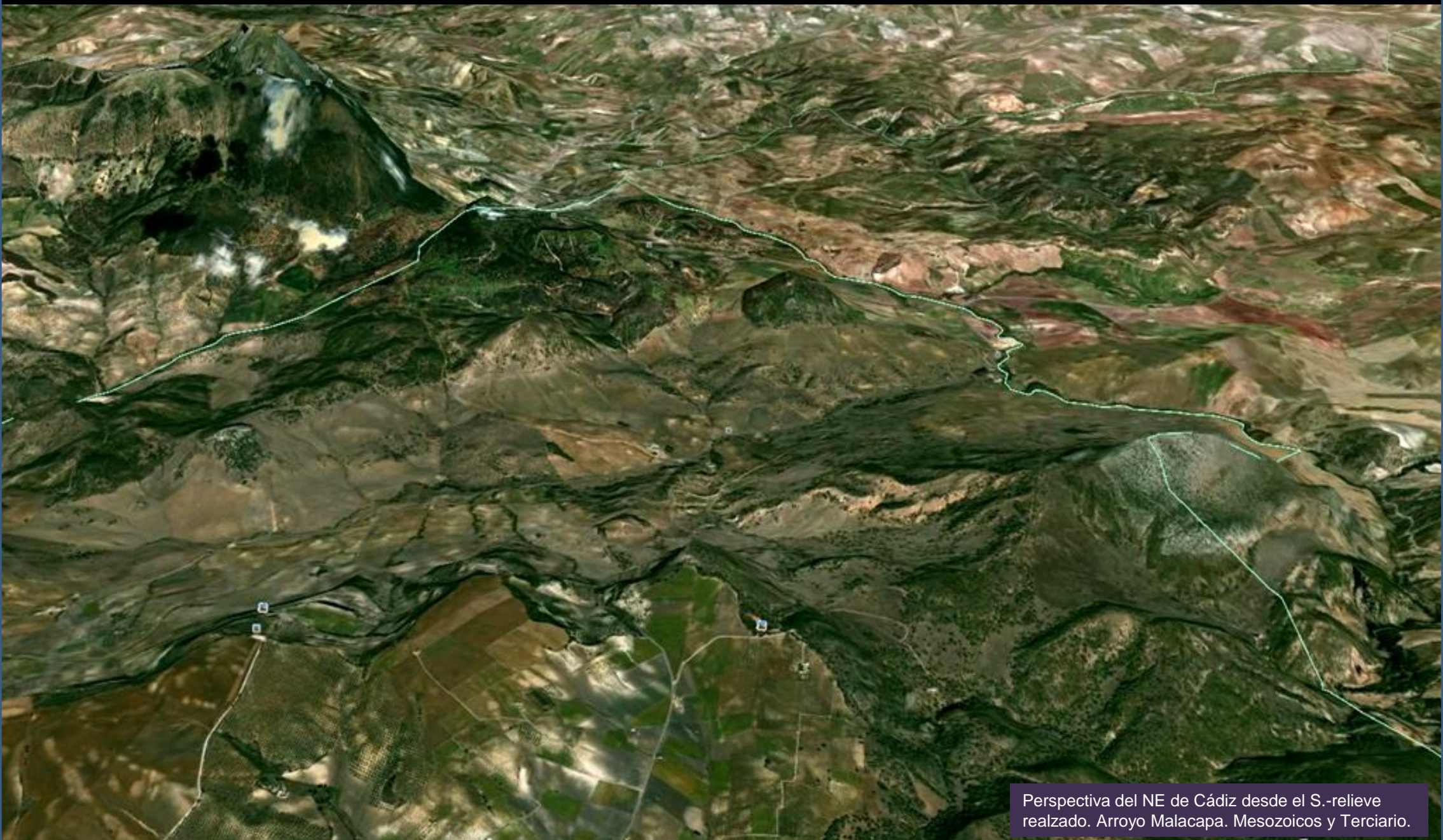
Desde la carretera al W del centro de la imagen anterior, al S de Villamartín, SE Hoja de Montellano

Cádiz- Sevilla

Málaga



Salina en zona de arcillas y yesos del Triásico en Puerto Serrano, Casa de La Salina. SW Hoja de Morón de La Frontera. (por jonieto-google)



Perspectiva del NE de Cádiz desde el S.-relieve realizado. Arroyo Malacapa. Mesozoicos y Terciario.



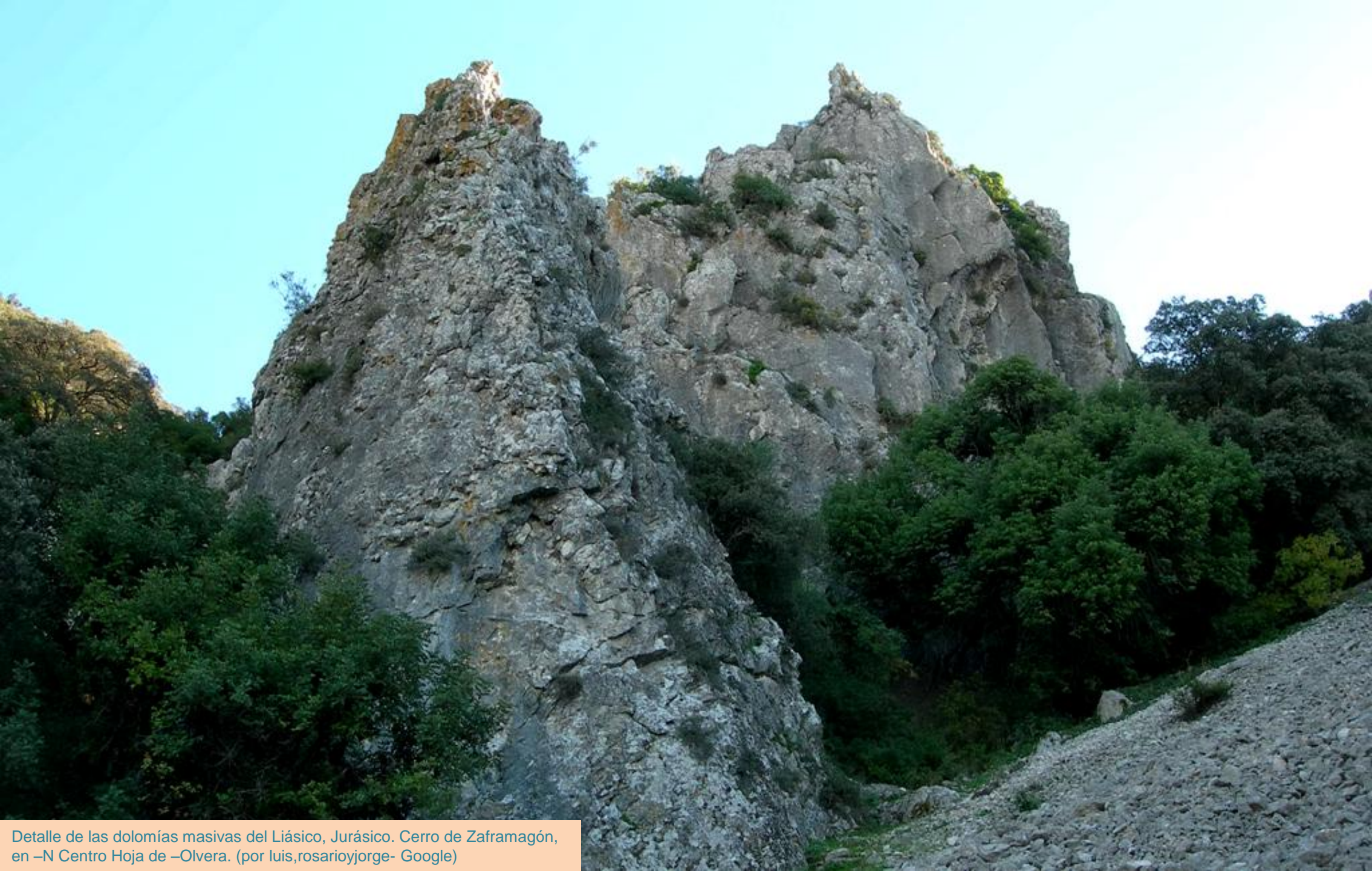
En la zona de la imagen anterior, desde el Terciario. NE de Cádiz, NW Hoja de Teba. (por peter burm-google)



Cerro de Zaframagón, dolomías masivas del Liasico, Jurásico.
En -N Centro Hoja de -Olvera. (por frgdfelis-google)



Detalle de las dolomías masivas del Liásico, Jurásico. Cerro de Zaframagón, en –N Centro Hoja de –Olvera. (por Juan Jiménez Pintor-Google)



Detalle de las dolomías masivas del Liásico, Jurásico. Cerro de Zaframagón, en –N Centro Hoja de –Olvera. (por luis,rosarioyjorge- Google)



Cascada entre las dolomías masivas del Liásico, Jurásico. Cerro de Zaframagón, en –N Centro Hoja de –Olvera. (por joseon-google)



Río Guadalete entre terrenos del Triásico. En Puerto Serrano, NW Hoja de Olvera. (por Ramarvid-Google)



Túneles en terrenos Triásicos de arcillas versicolores. En Puerto Serrano, NW Hoja de Olvera. (por Ramarvid-Google)



Burdigaliense, Tajo Algarín. Al N de -E de hoja-Olvera. (por Bartolomé Marín-Google)



Los Terciarios al E de Algodonales. Centro E Hoja de Olvera. (por Finn Lyngesen –Google)



Arcillas versicolores – arcillas de Jimena- Cretácico
Sup- Terciario. Al S, junto al pueblo, de- E Hoja- Olvera.



Arcillas versicolores – arcillas de Jimena- Cretácico Sup- Terciario. Al S, junto al pueblo, de- E Hoja- Olvera.



Cárcavas en los limos y margas del Mioceno Sup. Al E de Hoja y población de Olvera.

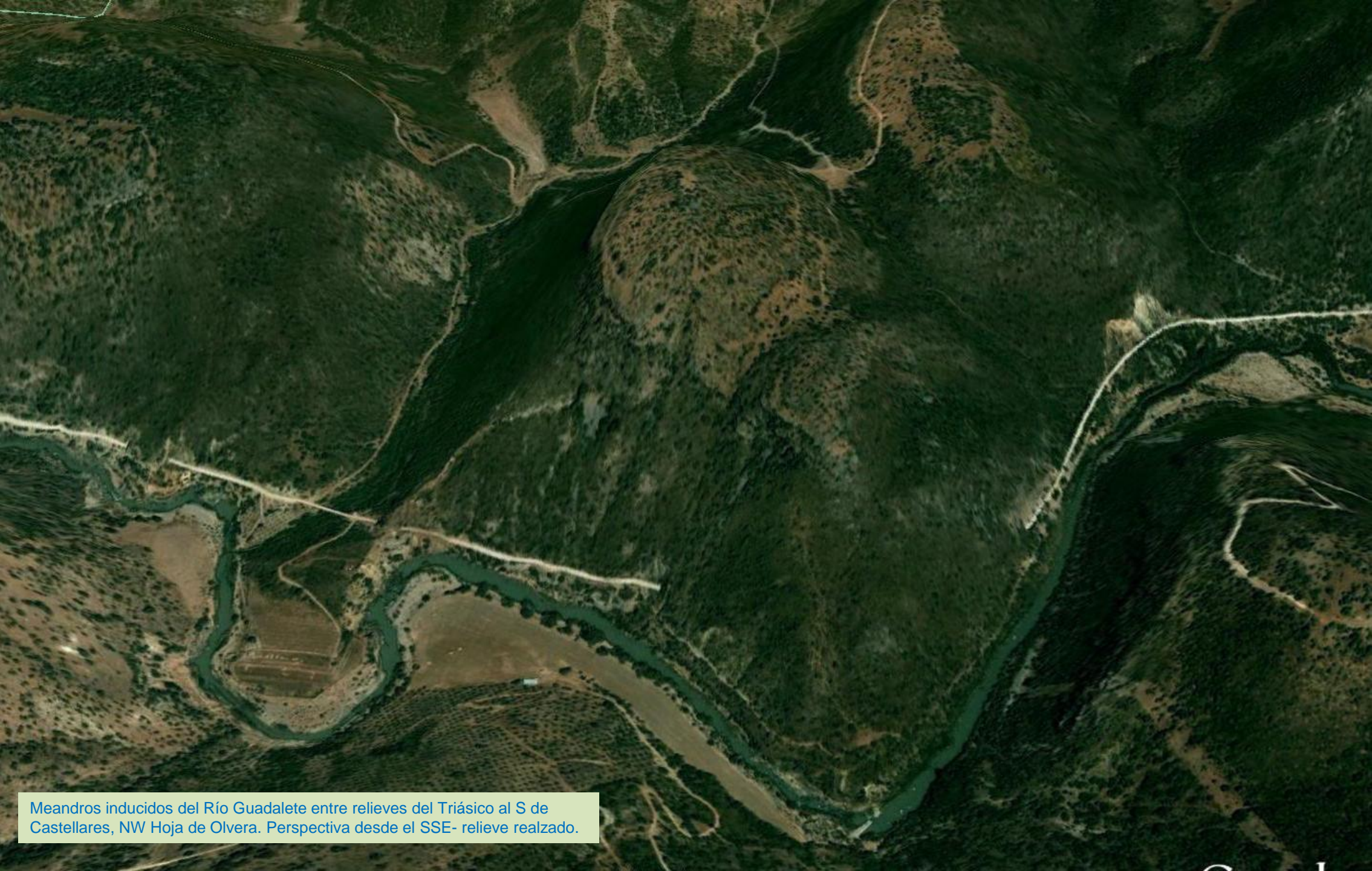


Deslizamiento reciente en los limos. Arcillas y margas del Mioceno Sup. Carretera a Torre Alhuqime. E Hoja de Olmeda.



Hacia la Sierra de Grazalema desde el Centro W^o Hoja de Olvera.

(por Pablo Anguita-Google)



Meandros inducidos del Río Guadalete entre relieves del Triásico al S de Castellares, NW Hoja de Olvera. Perspectiva desde el SSE- relieve realzado.



Volando en la población de Algodonales, con la sierra del mismo nombre, en su mayoría de dolomías masivas del Jurásico Inf. Centro SW Hoja de Olvera. (por stayhigh-google)



Terciarios – Mioceno Sup., en Setenil, SE Hoja de Olvera, SW Hoja de Teba. (por RivoN-Google)



Mioceno Sup. Entre Olvera y Sentenil- SE Hoja de Olvera. (Marcel Arnal-Google)



Vista panorámica de Algodonales y el Embalse del Gastor. Desde Sierra de Los Algodonales al N. Centro S Hoja de Olvera. (por J.Casillas-Google)



Detalle desde el campo de la zona de la imagen anterior: Río Guadalete entre relieves del Triásico al S de Castellares, NW Hoja de Olvera. (por Deem R-Google)



Dolomías masivas del Lias- Jurásico y margas en las laderas del Cretácico Inf. W Cerro de Zaframagón, NE Hoja de Olvera. (por Michel Friedchen-Google)



Quando la tarde esta tranquila.. Aunque la geología, no es que se vea poco..



En el Burdigaliense, Terciario, al W de Hoja- Olvera. (por ABPB_Google)



Mioceno Sup, en el S de Torre Alháquime, SE Hoja de Olvera-al fondo los dos pueblos (por gefae-google)



Tectónica intensa en las rocas del Mioceno Sup.
A la entrada W de Setenil. SE Hoja de Olvera.



Tectónica intensa en las rocas del Mioceno Sup.
A la entrada W de Setenil. SE Hoja de Olvera.



Mioceno Sup., Barranco del Arroyo del Marqués, ¿calcarenitas?, al NW de Setenil, SE Hoja de Olvera.



Zahara de La Sierra desde el Embalse sobre el Río Guadalete. Al SSE de Algodonales. S Hoja de Olvera. (por elgriego-google)



Alrededores del Embalse de Zahara de La Sierra, Al SSE de Algodonales. S Hoja de Olvera. Triásicos y Terciarios. (por acusticalennon-google)



Relieves de calizas y dolomías del Lias- Jurásico Inf. S de El Gastor, Cima de Lagarin. S Hoja de Olmeda (por Julio Ríos-Google)



Cantera de arcillas rojas del Permotriásico, al NE de El Gastor. SE Hoja de Olvera. (por Julio Rios-Google)



Arcillas rojas del Permotriásico, al NE de El Gastor. SE Hoja de Olvera.



Arcillas rojas del Permotriásico, al NE de El Gastor. SE Hoja de Olvera.



Alrededores en torno a la cerrada del Embalse de Zahara de La Sierra, Al SSE de Algodonales. S Hoja de Olvera.- N Hoja de Ubrique. Triásicos y Terciarios. (por acusticalennon-google)



Perspectiva desde el SSW – relieve realzado- del Embalse de Zahara de La Sierra, Al SSE de Algodonales. S Hoja de Olvera.- N Hoja de Ubrique. Triásicos y Terciarios.



En el Embalse de Zahara de La Sierra. S Hoja de Olmeda.
Desde la zona de coronación. (por pepe balsas-google)



Perspectiva desde el W- relieve realzado- de la esquina NE de la provincia, en Hojas de Olvera y Teba

Lineamientos



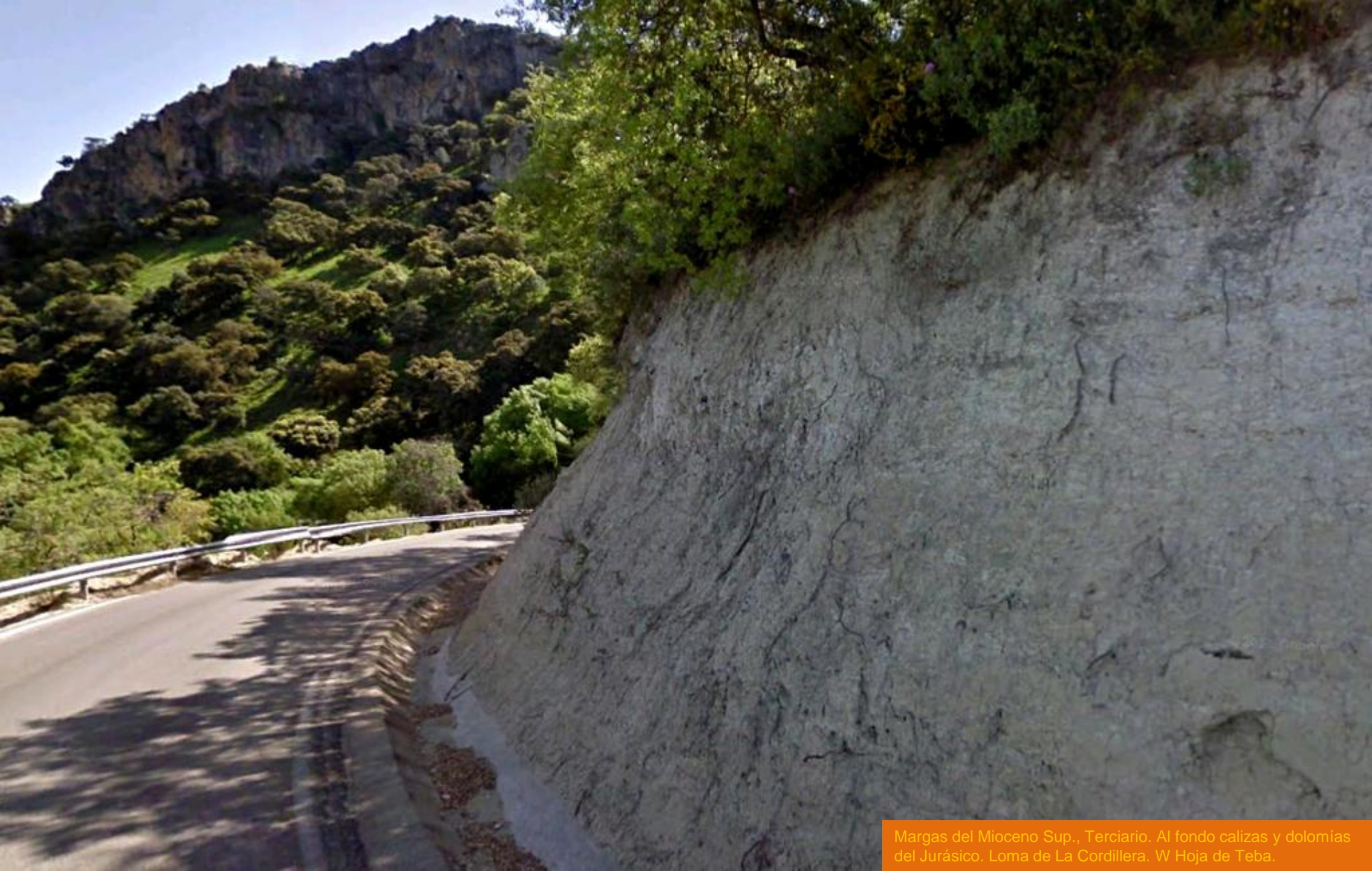
Río Guadalete en Puerto Serrano por entre calizas del Jurásico Inf. NW Hoja de Olvera.(por zeolithe- google)



Relieves Mesozoicos y Mioceno Sup. Peñón de Algamitas desde El Terril. Sierra del Tablón. Olvera, NE provincia de Cádiz. NW Hoja de Teba. (por Ricardo SM-Google)



Perspectiva desde el S- Relieve realzado- del Peñón de Montentier. Calizas y dolomías en la base del cerro en domo. Jías, Jurásico Inf. NW Hoja de Teba



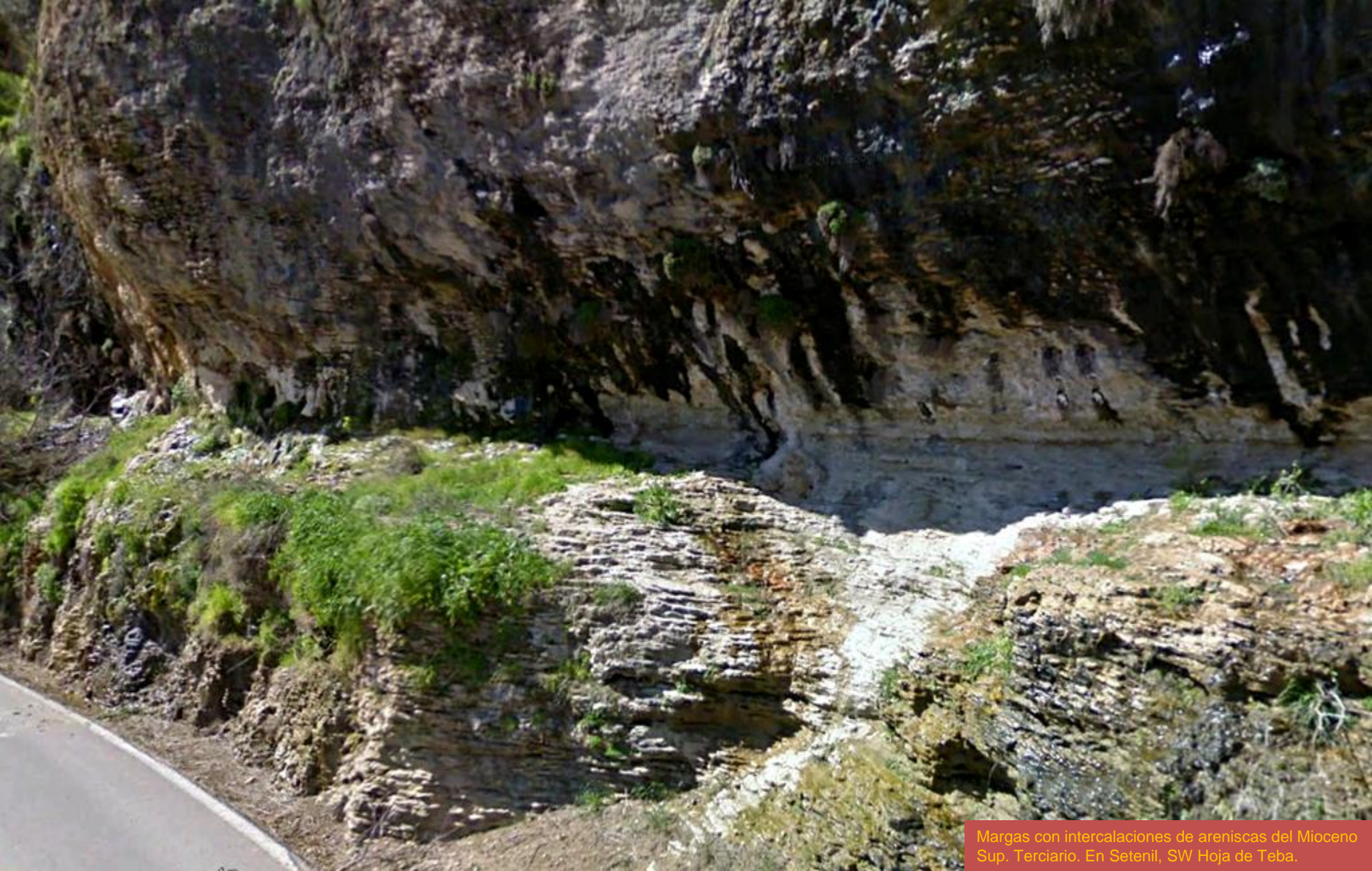
Margas del Mioceno Sup., Terciario. Al fondo calizas y dolomías del Jurásico. Loma de La Cordillera. W Hoja de Teba.



Hacia el Mioceno Sup, del Valle del Arroyo de Los Carrizosos y el Peñón de Montentier. NW Hoja de Teba.



Y siempre nos decían: Cuando en, foto aérea, un campo hay yesos es ..como si estos iluminasen por debajo. En El Mioceno Sup. De Los Horcajos y Las Peladas, al NE de la cota Peregrina W Centro Hoja de Teba.



Margas con intercalaciones de areniscas del Mioceno Sup. Terciario. En Setenil, SW Hoja de Teba.



Margas con intercalaciones de areniscas del Mioceno Sup. Terciario. En Setenil, SW Hoja de Teba.



Dinogotoras... o con..

Margas con intercalaciones de areniscas del Mioceno Sup. Terciario. En Setenil, SW Hoja de Teba.



¿Tsunami de piedra? No, es que Cádiz tiene mar en el sur y el norte lo añora.



¿Les que construyen en cualquier sitio?.

En Setenil Hoja de Teba (por hassaka-google)



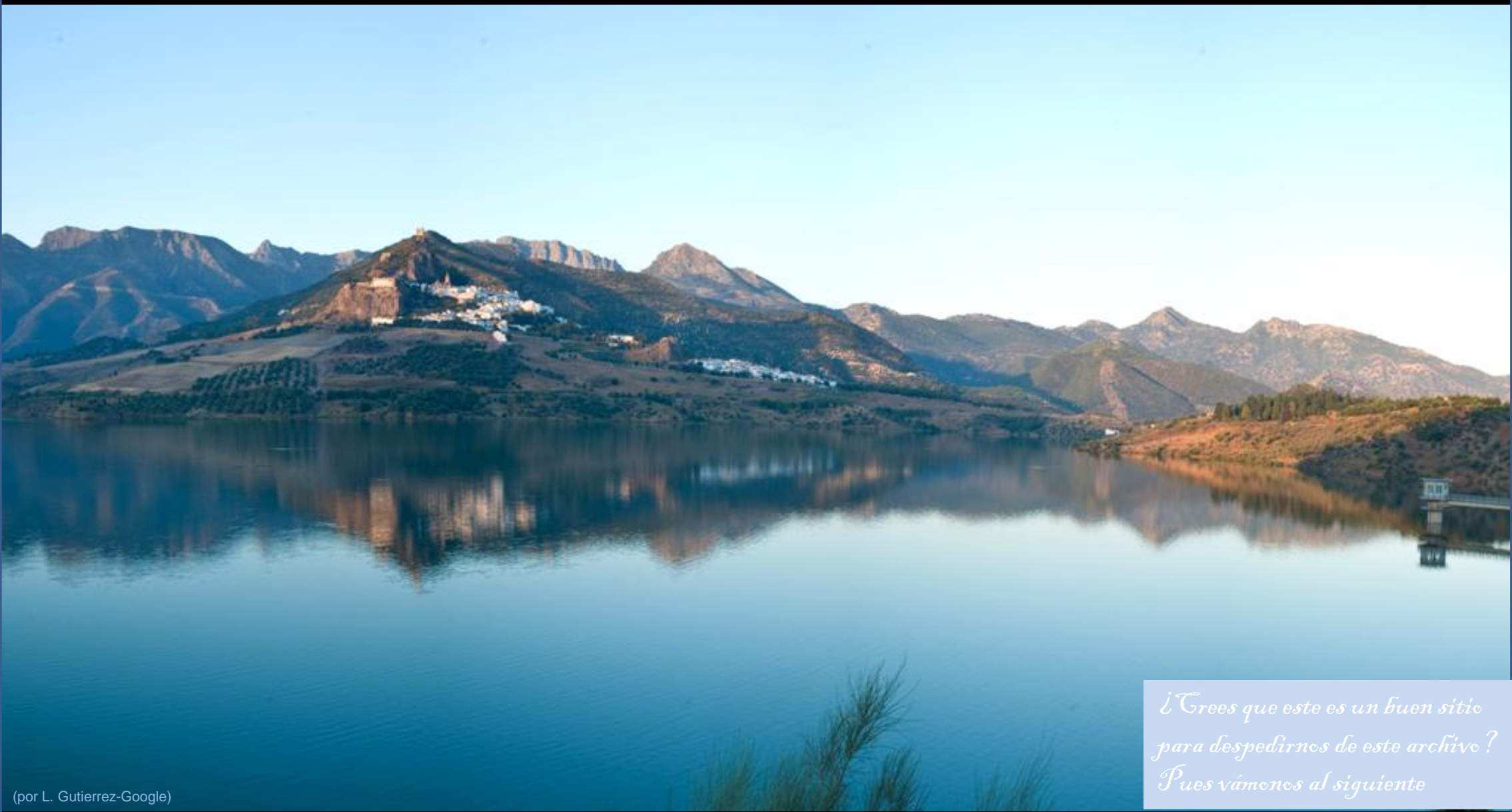
Esos pueblos del norte de Cádiz, como Zahara, que saltan hacia el infinito subidos a.. la geología. Si, pero además.

(por gabriellesc-google)



Y la geología de la tarde te dijo .. 'Mañana más'. Y tu dijiste. Vale

(por peace-on-earth-google)



*¿Crees que este es un buen sitio
para despedirnos de este archivo?
Pues vámonos al siguiente*

(por L. Gutierrez-Google)

y nos vamos, y nos vamos y nos vamos. . . Esto no es serio.. Pues no. Ah..