



Paseo geológico por Catusña Costera

Archivo 4

Por Luis Ángel Alonso Matilla

Enorme profesional Anna Mora



Va amaneciendo per Montmajor, al NW de San Juan de Mundara. Barcelona. Buen lugar para empezar el día.

(por sonsoslessj-google)



Día para ver muchas cosas preciosas



Mañanas en las que dejarse llevar.. A ver piedras

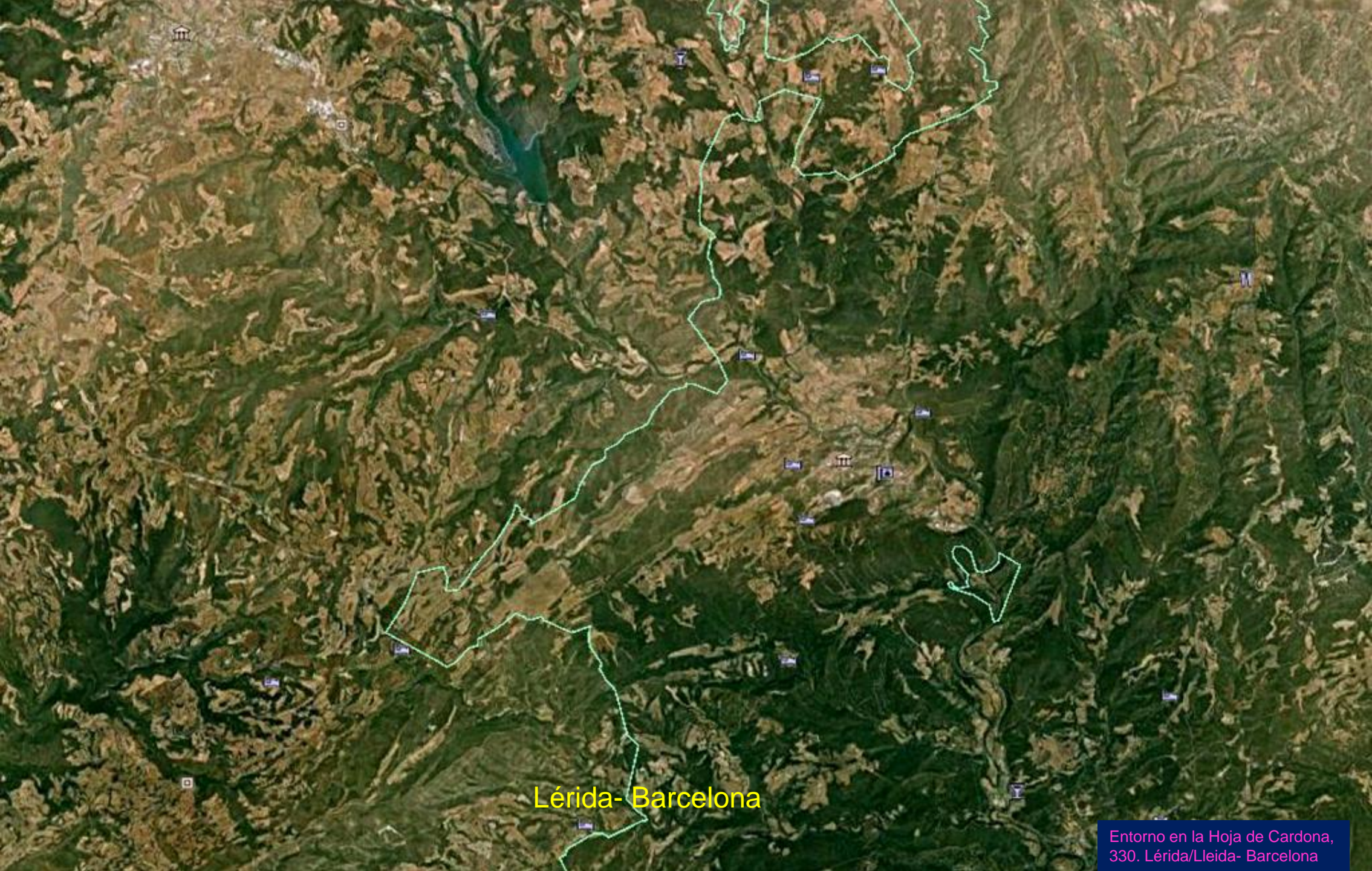


Este archivo ha salido guapo, inmenso, variado.. Y hemos de dar las gracias a los autores de las imágenes, no nos olvidemos de su enorme sensibilidad.

Para este **Archivo 4 del Paseo por La Cataluña Costera** me he ayudado, además de las imágenes de Google Earth,- adrede y como siempre no se ha añadido ninguna otra- de las siguientes Hojas del Mapa Geológico Nacional de España, del IGME, de escala 1:50.000: Cardona, 330; Puigreig, 331; Vich, 332; Santa Coloma de Farnés, 333; Gerona, 334 y Palafrugell, 335.

Dime si te ha gustado. Y recuerda que tienes muchos más paseos geológicos buscando en Google 'va de geo'.

Un saludo de Luis Angel Alonso Matilla.



Lléida- Barcelona

Entorno en la Hoja de Cardona,
330. Lléida/Lleida- Barcelona



Los campos del Oligoceno, Terciario, al N de San Juan de Mundara, Barcelona, están puestos, las neblinas van levantado.. NE Heja de Cardena.



Margas y limolitas calcáreas alternando con bancos de areniscas, Sannoisiense, Oligoceno, Terciario. N de San Juan de Mundara, Barcelona, NE Hoja de Cardona.



Detalle de banco de areniscas, Sannoisiense, **Oligoceno**, Terciario. N de San Juan de Mundara, Barcelona, NE Hoja de Cardona.



Limolitas calcareas alternando con bancos de areniscas, Sannoisiense, Oligoceno, Terciario. N de San Juan de Mundara, Barcelona, NE Hoja de Cardona.



Sierra de Querol desde Viver i Serrateix, Entorno Oligoceno, Terciario. NE Hoja de Cardona. (por EliziR-Google)



© 2012 Google

Campos en el Oligoceno, Terciario, al NW de San Juan de Mundara, Barcelona, NE Hoja de Cardona.



Río Aiguadora cerca de La Torre d'en Bofill, Cardona. Centro NE Hoja de C., Barcelona. (por David Rodriguez Cebr-Google)



Erosión fluvial del Río Aiguadora en las areniscas del Stampiense, Oligoceno, Terciario, en Montmajor. Barc. NE Hoja de Cardona. (por juanmariatorres-Google)



Cascada en el Río Navel, en las areniscas del Stampiense, Oligoceno, Terciario, en Montmajor. NE Hoja de Cardona. (por petjades-google)



Margas y limolitas con calizas lacustres. Sannoisiense, Oligoceno, Terciario. NW de Suria. Barc. SE Hoja de Cardona.



Margas y limolitas con calizas lacustres. Sannoisiense, Oligoceno, Terciario. NW de Suria. Barc. SE Hoja de Cardona.



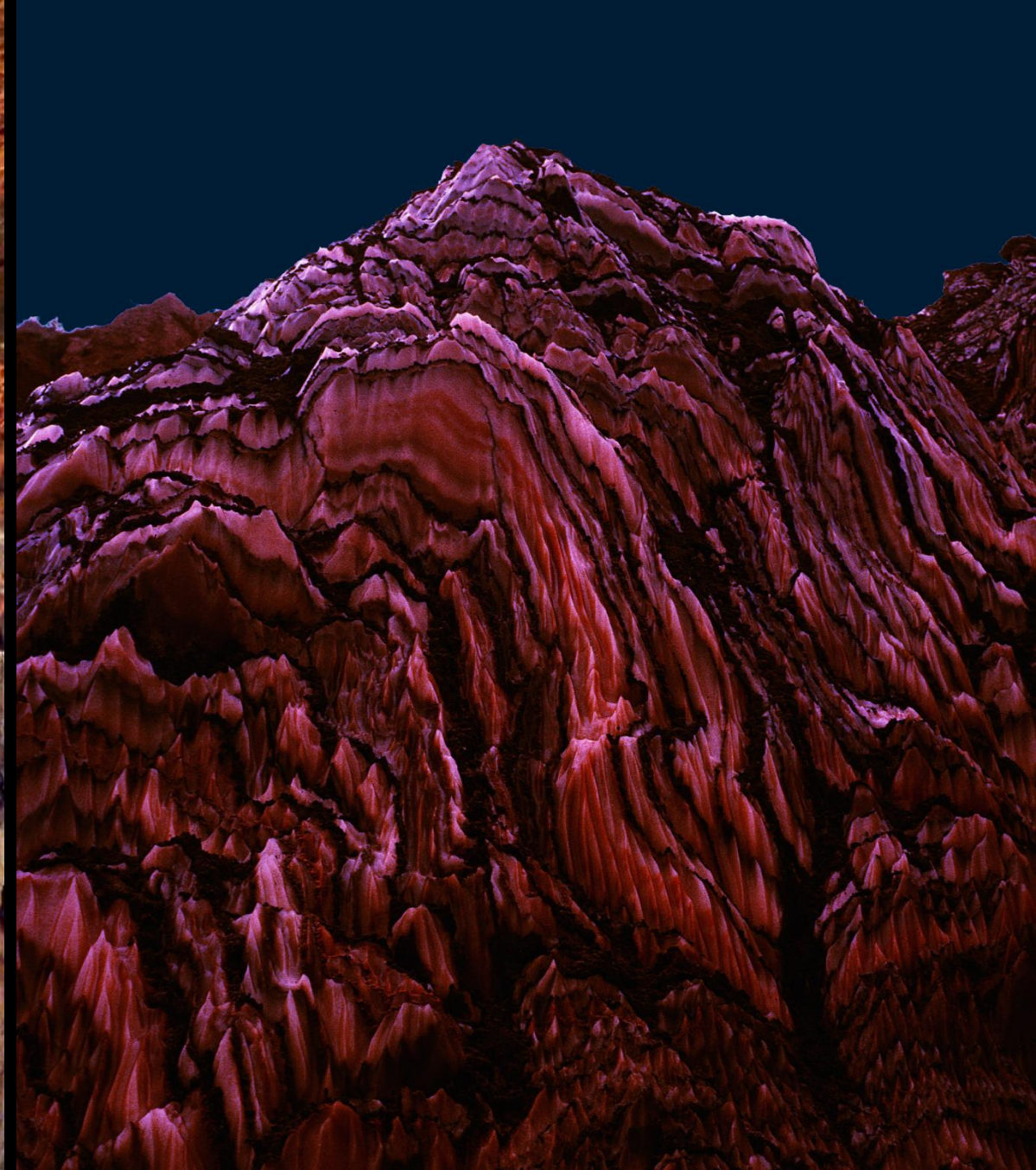
Montaña de sal del Priaboniense, Eoceno, Terciario, en el S de Cardona. SE Hoja de Cardona. (por juanmariatorres-Google)



Montaña de sal del Priaboniense, Eoceno, Terciario, en el S de Cardona. SE Hoja de Cardona. (por David Rodríguez Cebri-Google)



Entrada de las minas de sal del Priaboniense, Eoceno, Terciario, del S de Cardona, Barcelona, SE Hoja de Cardona. (por Josep M^o Alegre-Google)



Galería de la mina de sal de Cardona./ Monta de sal. Centro SE Hoja de C. (por Josep M^a Alegre/spuch-google)-Google)



Detalle en la ladera de la Montaña de sal de Cardona. Centro SE Hoja de C. Barcelona. (por Rafael Arózpegui-Google)



Mina de sal en Cardona. Centro SE Hoja de C. Barcelona. (por Ramon2011-Google)



Galería de la mina de sal de Cardona. Centro SE Hoja de C. (por Josep M^a Alegre-Google)



Entorno en la Hoja de Puigreig, 331. Barcelona.



Ribera del Río Merlés. En terrenos de areniscas y microconglomerados del Sannoisiense, Oligoceno, Terciario. Santa M^a de Merlés. N Hoja de Puigreig. (por Met de Ribes-Google)



Puente de San Martín. En terrenos de areniscas y microconglomerados del Sannoisiense, Oligoceno, Terciario. Santa M^a de Merlés. N Hoja de Puigreig.

(por kacaroth-Google)



Llanos de Moià. Terrenos del Priaboniense, Eoceno, Terciario.
SE Hoja de Puigreig. (por Llosep M Llonc Sabater-Google)



Margas y limolitas rojas con areniscas, del Sannoisiense, Oligoceno, Terciario. W de Balsareny, Barc. SW Hoja de Puigreig.



Detalle de anterior: Margas y limolitas rojas con areniscas, del Sannoisiense, Oligoceno, Terciario. W de Balsareny, Barc. SW Hoja de Puigreig.



Margas y limolitas rojas con areniscas e intercalaciones de calizas lacustres, del Sannoisiense, Oligoceno, Terciario. W de Balsareny, Barc. SW Hoja de Puigreig.



Serie del Sannoisiense, Oligoceno, Terciario.
SE de Avinyo, Barc. SW Hoja de Puigreig.



Yesos y margas arcillosas del Priaboniense Sup, Eoceno, plegados. S de Avinyo, S Hoja de Puigreig.



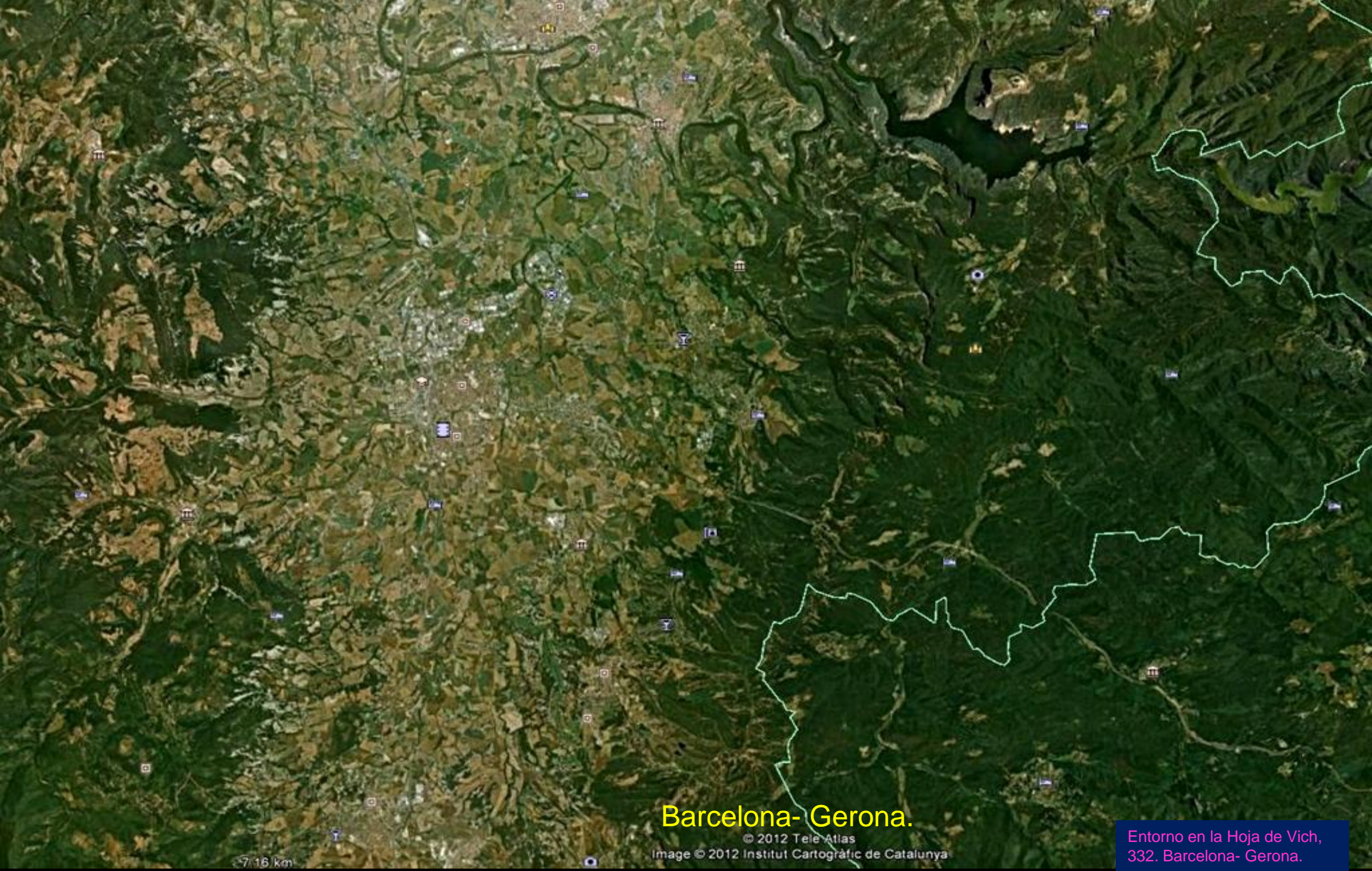
Detalle de anterior: Yesos y margas arcillosas del Priaboniense Sup, Eoceno, plegados, y con erosión diferencial. S de Avinyo, S Hoja de Puigreig.



Falla por la zona de la carretera entre los materiales de ambos estribos. S de Avinyo, S Hoja de Puigreig.



Riu Llobregat, en Balsareny, Barc. SW Hoja de Puigreig. (por Julian Barcelona-Google)



Barcelona- Gerona.

© 2012 Tele Atlas

Image © 2012 Institut Cartogràfic de Catalunya

7,16 km

Entorno en la Hoja de Vich,
332. Barcelona- Gerona.



Perspectiva desde el S –relieve realzado- de la llanura de Vich y la zona NE de Barcelona



Zona con materiales de areniscas y margas del Biarritziense, Luteciense, Eoceno, Terciario. En Santa Cecilia de Voltregá. NW Hoja de Vich., Barcelona. (por annamora-google)



Riu Ter a su paso por el S de Manlleu,
Barc. (por Angel Arisa Jurado-Google)



Margas azules del Biarritziense, Luteciense, Eoceno, Terciario. En Gurb, Barc. NW Hoja de Vich. (por Guibix-Google)



Hacia la Plana de Vich desde las margas azules del Biarritziense, Luteciense, Eoceno, Terciario. En Gurb, Barc. NW Hoja de Vich. (por jordibs-google)



Conglomerados y areniscas rojas del Terciario. En San Sadurn de Osormort, Centro E Hoja de Vich, Barcel. (por mpicanyol-google)



Conglomerados y areniscas rojas Ilerdiense Sup. Ypresiense, Eoceno, Terciario. En Tavérnoles, Barc. Centro E Hoja de Vich. (por Albert Codina-Google)



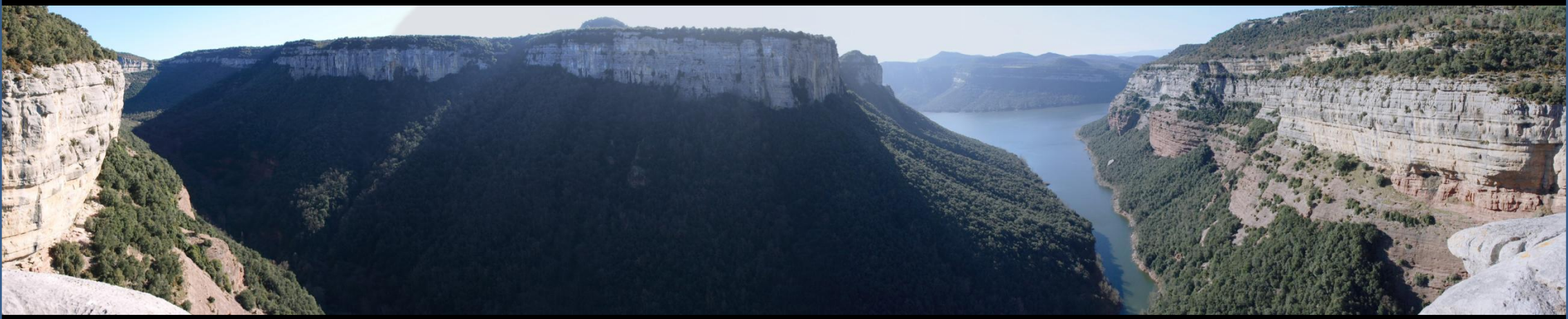
Areniscas y conglomerados del Ypresiense-Luteciense, Terciario. Entorno S del Pantano de Sau, NE Hoja de Vich. (por Albert Codina-Google)



Areniscas del Ilerdiense Sup. Ypresiense, Eoceno, Terciario. En Tavénoles, Barc. Centro E Hoja de Vich. (por Albert Codina-Google)



Meandros del Río Ter en Santa Mª de Corcó.
Barc. NE Hoja de Vich (por David Soler-Google)



Areniscas y margas arenosas del Eoceno, Terciario, en el reculaje y centro del Embalse de Sau, desde Lloma de Caserres, NE Hoja de Vich. (por Albert Codina-Google)





Cerrada del Embalse de Sau, NE Hoja de Vich. (por annamora-google)



Embalse de Sau, Río Ter. E de Manlleu
y de Roda de Ter, NE Hoja de Vich



Pantano de Sau, Ypresiense-Luteciense, Terciario. Entorno NE Embalse de Sau. SSW de Tavertet. Barc. NE Hoja de Vich. (por coronerl-google)



Acantilados del Ypresiense-Luteciense, Terciario. Entorno NE Embalse de Sau. SSW de Tavertet. Barc. NE Hoja de Vich. (Jordi Mas y Caballé-Google)



Detalle en la zona anterior: Areniscas y margas arenosas del Eoceno, Terciario, centro del Embalse de Sau, NE Hoja de Vich. (por Víctor Cespon-Google)



Acantilados de l'Avenc, del Ypresiense-Luteciense, Terciario. En Tavertet, NE Hoja de Vich. (por joan miquel-google)



Acantilado de areniscas rojas y calizas arenosas del Luteciense, Eoceno, Terciario, en el vaso del Embalse de Sau. Detalle de la caliza. En Tavertet, NE Hoja de Vich. (porhilberg/maría moncal-google)



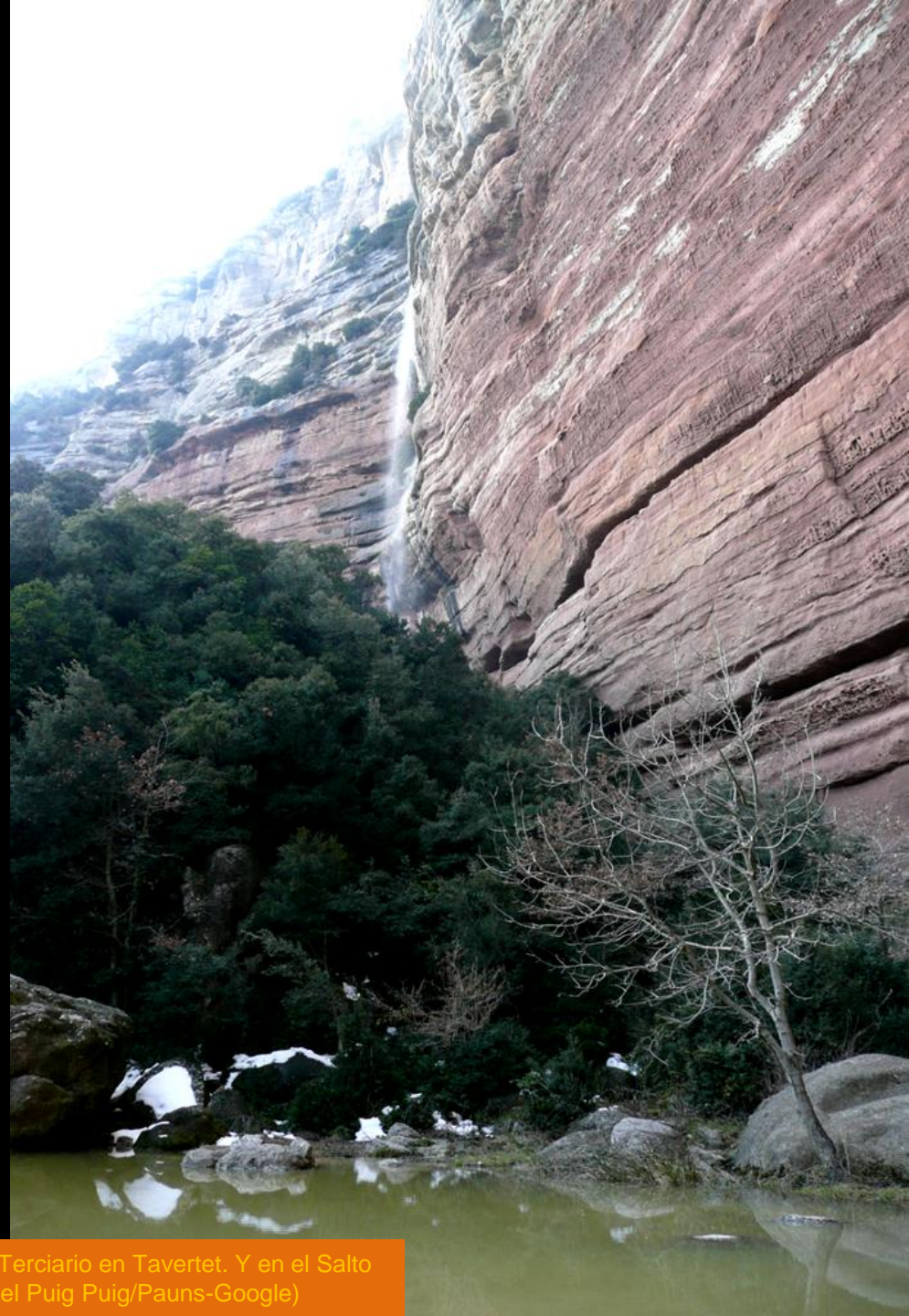
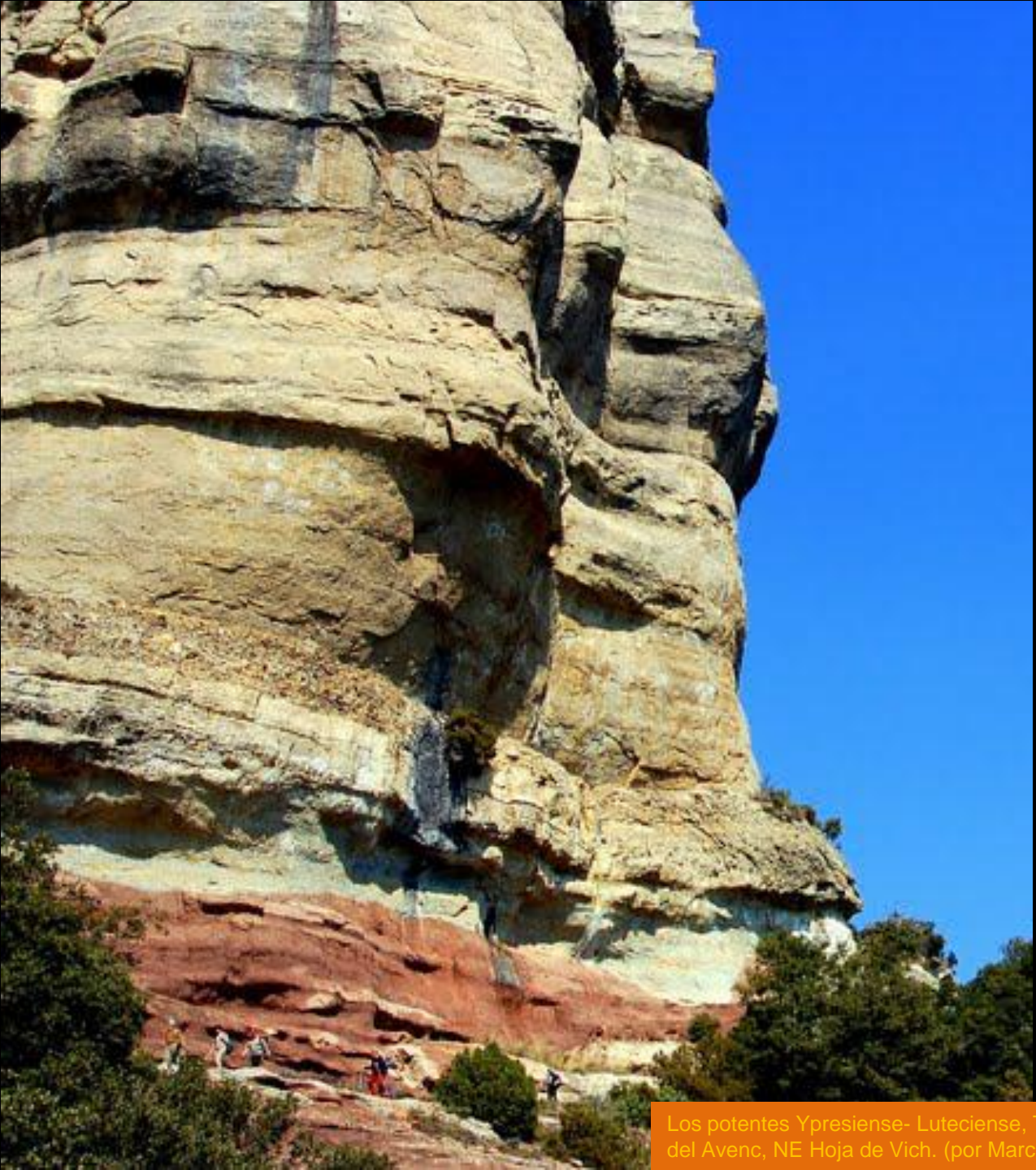
Salt del Molí, Terciarios areniscosos del Ypresiense- Luteciense, Eoceno, Terciario, de Tavertet, NE Hoja de Vich. (por joan miquel-google)



Acantilado de areniscas rojas y calizas arenosas del Luteciense, Eoceno, Terciario, AI E del Embalse de Sau. En Tavertet, NE Hoja de Vich. (por joan belsa-google)



Areniscas rojas y claras con niveles calizos?. Ypresiense-Luteciense, Terciario. En Vilanova de Sau. S de Tavernet. NE Hoja de Vich. (por Marcel Puig Puig-Google)



Los potentes Ypresiense- Luteciense, Terciario en Tavertet. Y en el Salto del Avenc, NE Hoja de Vich. (por Marcel Puig Puig/Pauns-Google)



Conglomerados y areniscas rojas del Cuisiense, Ypresiense, Eoceno, Terciario. SE de Sant Julià, Barcelona. SE Hoja de Vich.





Salto de Sallent de Rupit. Barc. Entre relieves Terciarios. SE Hoja de Manlleu- NE H. de Vich. (por peremagria-google)



Barcelona- Gerona

Embalse de Susqueda. NE Hoja
de Vich. Barcelona- Gerona



Cerrada del Embalse de Susqueda entre leucogranitos. En Hoja de Santa Coloma de Farners. Gerona. (por peremagria-google)



Detalle de cerrada del Embalse de Susqueda entre leucogranitos. En Hoja de Santa Coloma de Farners. Gerona. (por jnugueb-google)



Puente de Querós, en el reculaje del Embalse de Susqueda. Sant Hilari Sacalm, NW Hoja de Vich. Gerona. (por Albert Cortina-Google)



Río Ter, efecto en los laterales del vaso del efecto del agua, en la zona de reculaje del Embalse de Susqueda. Sant Hilari Sacalm, NW Hoja de Vich, Gerona. (por jaahblanca-google)



En zona de leucogranitos, en sequía del Embalse de Susqueda. Gerona. Sant Hilari Sacalm. NE Hoja de Vich- NW Hoja de Santa Coloma de Farners. (por peremagría-google)



Escarpes areniscosos Ypresiense-Luteciense, Terciario. En SW de Vilanova de Sau, Barc. Centro NE Hoja de Vich (por mpicanyol-google)



Terrenos del Cuaternario con relieves del Luteciense, Terciario. En la Llanura de Vich. En Gurb./ San Sebastián. Centro W Hoja de Vich. (por bbielet/estanrr-google)





Moli de Bojons, en Sant Sadurn de Osormort, Barce. Zona de granitos biotiticos y granodioritas.(por annamora.google)



Desde Vich, Barc., la Sierra de Ensija, el Pedraforca y El Cadí al fondo. Hoja de Vich. (por Marcel Puig Puig-Google)



Leucogranito jabreizado. E de Viladrau. Gerona. SE Hoja de Vich.



Leucogranito jabreizado. E de Viladrau. Gerona. SE Hoja de Vich.



Plana de Vich en Taradell, Barcel. Cuaternario. SW Hoja de Vich. (por Jordi Navarro-Google)



Plana de Vich- llanura- en Malla, Barcel. Cuaternario. SW Hoja de Vich. (por Jordi Navarro-Google)



Párate un momento en la faena y vuela un instante mirando el Montseny desde Tavertet.

B- Gerona.



Entorno en la Hoja de Santa Coloma de Farnés, 333. Barcelona- Gerona.



Río Ter por entre rocas metamórficas, esquistos? del Cambro- Ordov. Al NE Embalse de Suaqueda. NW Hoja de Santa Coloma de Farnés (por sportive 26-google)



Panorámica de Vilanna, en Bescanó, Gerona. Entre paleozoicos y granitos. NE Hoja de Santa Coloma de Farnés (por peremagria-google)



El Riu Ter en Vilanna, Bescaró, Gerona, NE Hoja de Santa Coloma de Farnés (por peremagria-google)



Areniscas del Luteciense, Eoceno, Terciario, NW de Gerona. NE Hoja de Santa Coloma de Farnés (por M2zPhoto Domenico Ma-Google)



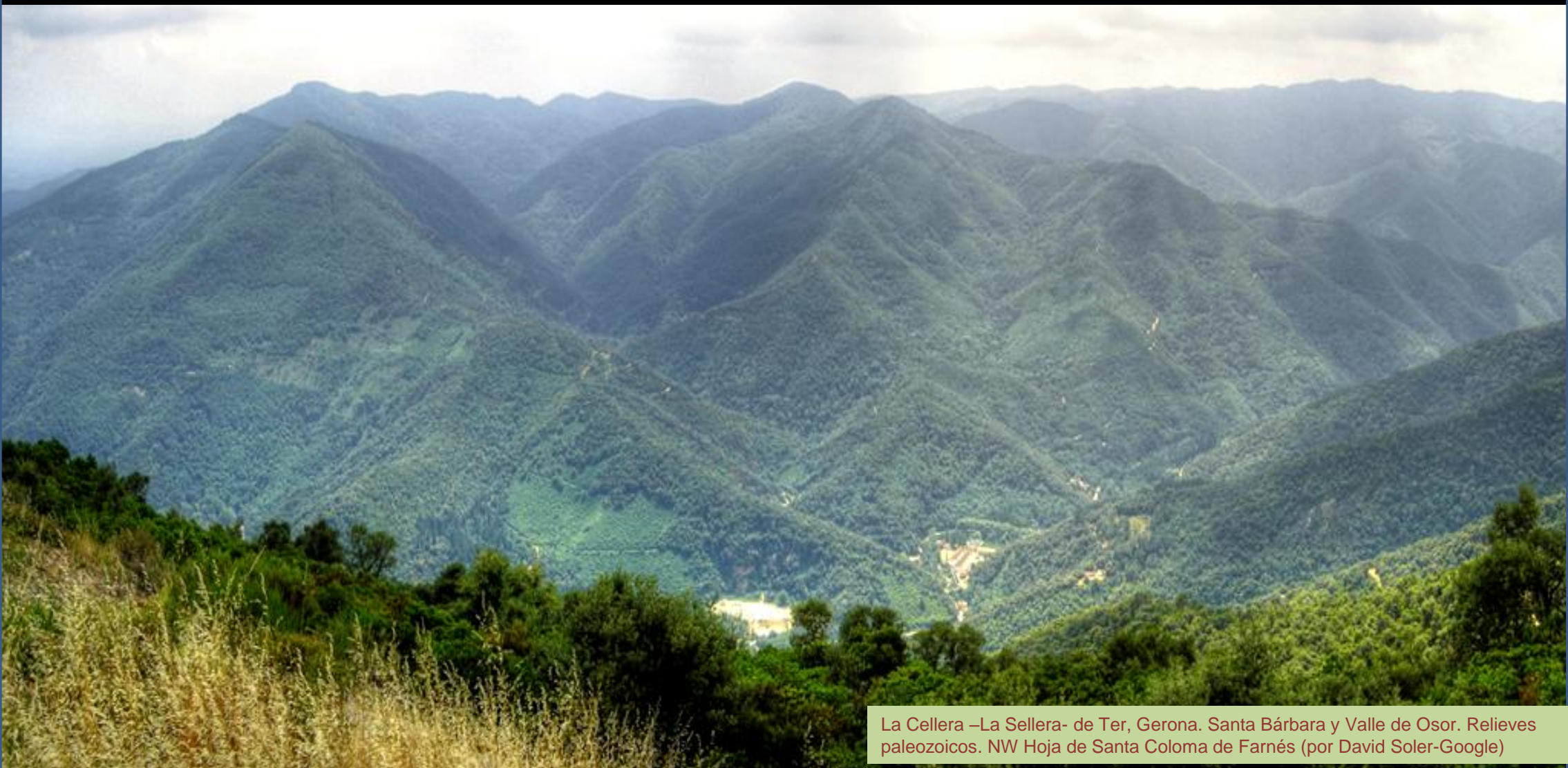
El Río Ter en La Cillera. NW Hoja de Santa Coloma de Farnés. Gerona. (por Karin Rass-Google)



Presa El Pasteral. R o Ter, Amer, Girona, NW Hoja de Santa Coloma de Farn s. (por Estanrr-Google)



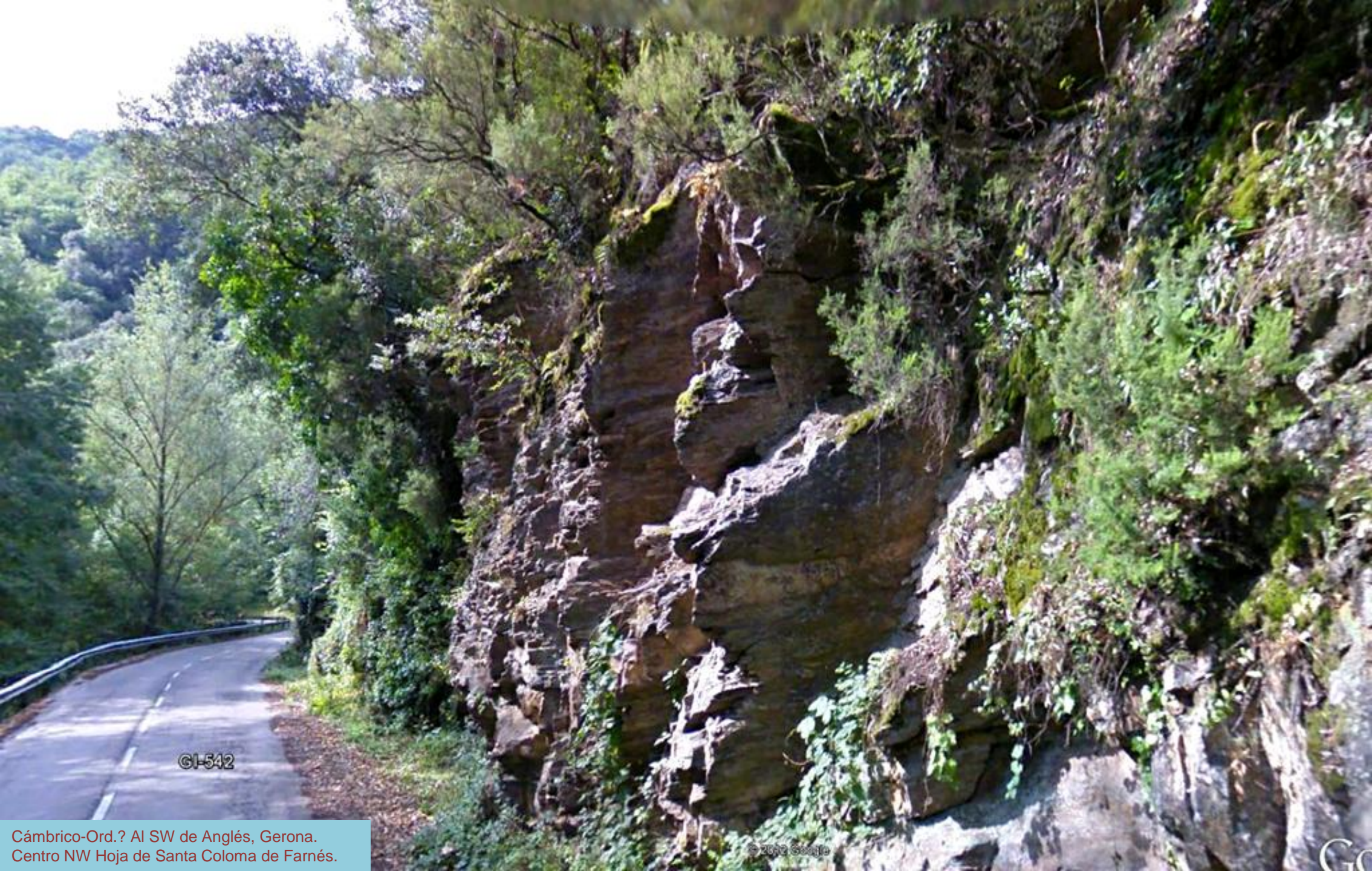
Quando el Guaternario del SW de la ciudad se vuelve.. Manet. (por David Soler-Google)



La Cellera –La Sellera- de Ter, Gerona. Santa Bárbara y Valle de Osor. Relieves paleozoicos. NW Hoja de Santa Coloma de Farnés (por David Soler-Google)



Esquistos Cámbrico-Ord.? Al SW de Anglés, Gerona.
Centro NW Hoja de Santa Coloma de Farnés.



GI-542

Cámbrico-Ord.? Al SW de Anglés, Gerona.
Centro NW Hoja de Santa Coloma de Farnés.

© 2013 Google

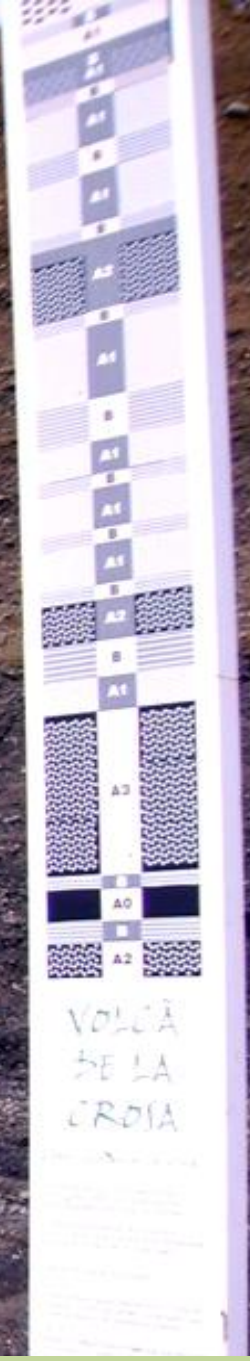
Go



Granito-granodiorita- jabreizado-alterado-de San Hilario de Sacalm. Gerona. SW Hoja de Santa Coloma de Farnés.



Diques de cuarzo?, en los granitos-granodioritas- jabreizados-alterados- de San Hilario de Sacalm. Gerona. SW Hoja de Santa Coloma de Farnés.



Piroclastos del Volcán de La Crosa, Les Guilloterres, en Bescanó. Gerona. Centro E Hoja de Santa Coloma de Farnés (por Josep M^a Viñolas-Google)



Imagen aérea del Volcán de La Crosa, Les Guilloterres, en Bescanó. Gerona. Centro E Hoja de Santa Coloma de Farnés (por peremagria-google)



Y dijo el joven estudiante de Geología: Pues el mapa dice que aquí hay granodioritas y granitos biotíticos...

Centro W Hoja de Santa Coloma de Farnés. (por Marcel Puig Puig-Google)



El Río de Santa Coloma de Farnés. Gerona.
S la Hoja. (por miquel blanch-google)



Erosión de los monzogranitos al SW de – S Hoja-Santa Coloma de Farnés. Gerona. S la Hoja. (por Josep M^a Viñolas-Google)



Erosión de los monzogranitos al SW de – S Hoja-Santa
Coloma de Farnés. Gerona. S la Hoja. (por SalviLG-Google)



Entorno en las Hojas de Gerona, 334 y Palafrugell, 335. Gerona.



La campiña Cuaternaria desde el S de Llivia, Gerona. NE Hoja de Gerona. (por Luis Alonso Salvador-Google)



Campiña Cuaternaria desde el NE de Ullastret, Gerona.
Centro NE Hoja de Gerona. (por Camelosa-Google)



La llanura se prolonga hasta el mar. Palau-Sator, y al fondo las Islas Medas. NW Hoja de Palafrugell, Gerona. (por Izarri-google)



Campos de arroz en Pals, NE Hoja de Gerona. (por albert4vents-google)



No había muchos afloramientos rocosos, pero..



Playa de Pals, Gerona. Al fondo las Islas Medas. NW
Hoja de Palafrugell (por Ricard Mackney-Google)



A la derecha, calizas detríticas organógenas del Luteciense, Terciario. Playa de Isla Roja, Pals, Gerona. (por Jordi Navarro-Google)



S de la Playa de Pals. Isla Roja, Gerona. Zona de calizas, areniscas con arcillas rojas, filitas y corneanas. NW Hoja de Palafrugell. (por pictumad-google)



© David Soler

¿A que viendo este lío te dan ganas de ir a verlo a la zona de Roca Negra, en la costa al E de Mansos de Pals, con su falla y.. NW Hoja de Palafrugell. (por David Soler-Google)



Corneanas en zonas de filitas del Ordovícico- Silur. S de Sa Punta, Begur, Gerona. NW Hoja de Palafrugell. (por (el gran) David Soler-Google)



Zona de calizas y calcoesquistos del Devónico Inf, y de filitas del Ord. Sup. Aiguafreda, en Begur. Gerona. NW Hoja de Palafrugell. (por Grégory 'Sapao' Audo-Google)



Perspectiva desde el NNE de la costa en la zona de Punta des Plom, NE de Begur, Gerona. Centro NW Hoja de Palafrugell.



Leucogranito aplítico con diques felsófidos?. Aiguablava, NE de- y Hoja- Palafrugell. Gerona. (por kampistas-google)



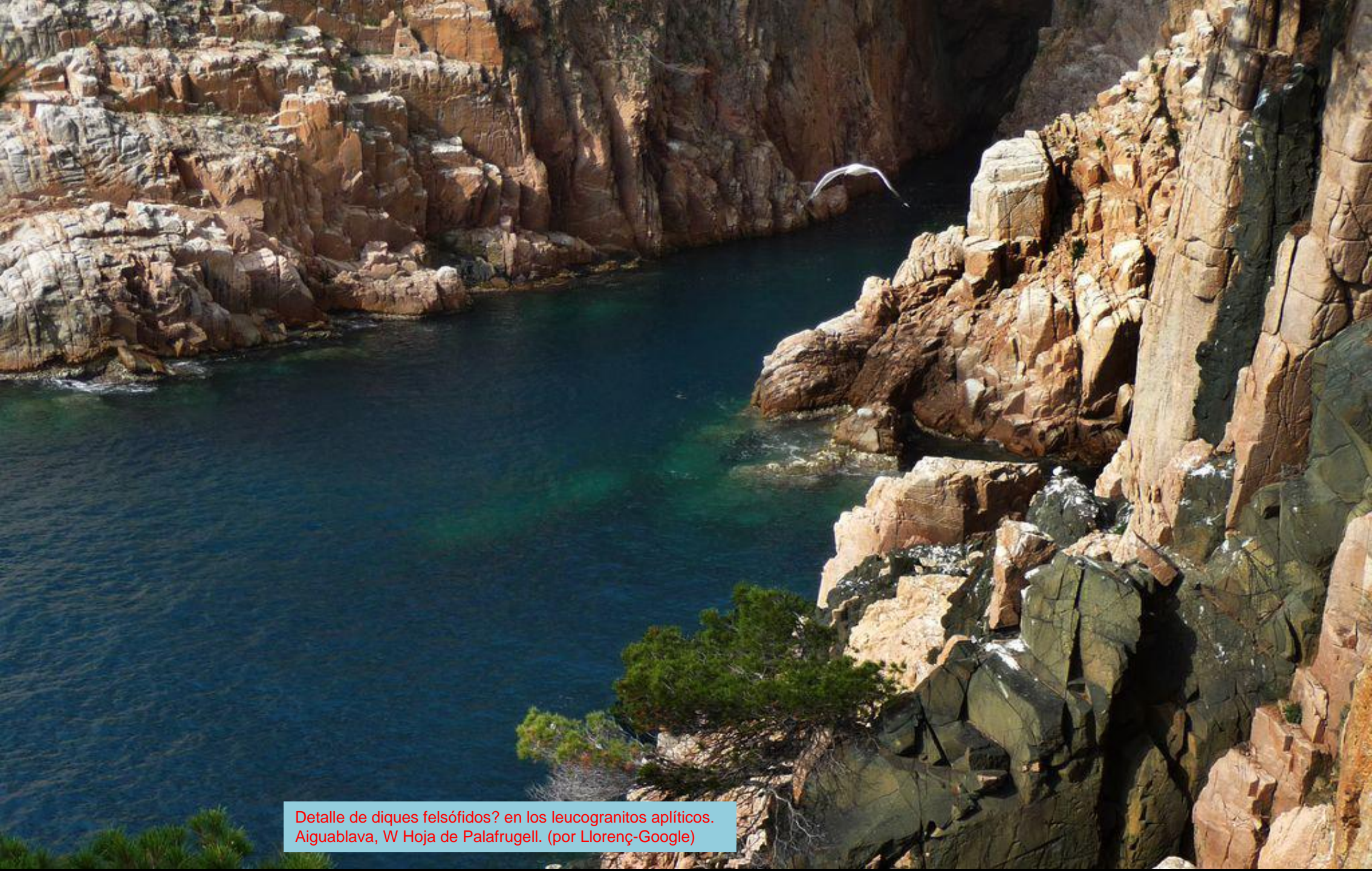
Detalle de los diques de zona de imagen anterior: Leucogranito aplítico con diques felsófidos?. Aiguablava, NE de- y Hoja- Palafrugell. Gerona. (por frolo-google)



Acantilados de leucogranito aplítico de Begur, W Hoja de Palafrugell. (por Miraflores10-Google)



Los diques en el leucogranito aplítico de Aiguablava: Imagen Google/ Campo. W Hoja de Palafrugell. Gerona. (por Jose Palau Domenech-Google)



Detalle de diques felsófidos? en los leucogranitos aplíticos.
Aiguablava, W Hoja de Palafrugell. (por Llorenç-Google)



Curiosos diques subhorizontales melanocráticos en las leucogranitos aplíticos de la costa al E de -W Hoja- Palafrugell, Tamariu, Gerona. (por Sarukyy-Google)



Diques leuco y melanocráticos en los leucogranitos aplíticos/granodioritas de Tamariu. SW Hoja de Palafrugell, Gerona. (por Casteo/Carlos Gardón Lopez.-Google)



Leucogranito aplítico en Cala Marquesa, E de- Whoja- Palafrugell. Gerona. (por sete garcia-google)



Buena, granitos/ granodioritas .. Pero ¿y la playa de arena?.



Alteración marina costera de las granodioritas de Calella. Gerona. SW Hoja de Palafrugell. (por nancian-google)



Playa de granodioritas de Calella de Palafrugell, SW Hoja de P. (por Manuel Hdez Lafuente-Google)



Granodioritas en el S de Calella de Palafrugell.
Gerona. SW de la Hoja. (por Montse-Gppgle)



Granodioritas con rubefacción en la Cala del Golfet, SE de Calella, Gerona, SW Hoja de Palafrugell. (por Joan Busquets Biarne- Google)



Cueva en los leucogranitos aplíticos. *Por algo la llaman la Costa Brava.* Cala Foradada, Palamós. SW Hoja de Palafrugell. Gerona. (por Cz david-Google)



Detalle de los leucogranitos aplíticos de Cala Foradada, Palamós. SW Hoja de Palafrugell. Gerona. (por joanloam-google)



Desembocadura 'discreta' la de la Riera Aubi en la Cala de S'Alger, SW Hoja de Palafrugell. (por Carolina Martí Llamb/Marc79-Google)





Dicon que los leucogranitos de la Punta de San Esteve habían bajado a bañarse cuando tu..

(por Kayayong Costa Brava-Google)



(por Jordi Navarro-Google)

Que se va el día y ..este archivo.



Quando hay momentos, en el caer de la tarde, que impresionan. (per Jordi Navarro - Google)



..en los que el sol, la niebla que va creciendo, el aire.. EL FERGARRO,.. bueno también.



Ojalá recuerdes que

*Siempre habrá
guiños que te
dejan parado.
(por pere
magría/Albert
Cortina/Jan B
cn-google)
Gracias siempre
a todos.*



Albert Cortina





Y rincones para.. Ver piedras y mar.. y playas.. Y.. ¿Vamos al archivo 5?

(por David Sajer-Google)



*Si, vamos al archivo 5, Qué cosa más bella y serena.
¿El archivo 5?... También.*

En Calella.(por nancian-google)



S'Alger (por joan belsa-google)

Final de un día. Está todo dicho